

**Схема расположения публичного сервитута
ВЛ-0,4 кВ ф.Слободка**

Земли кадастрового квартала в отношении которых испрашивается публичный сервитут: 35:17:0509001, 35:17:0509014

Площадь испрашиваемого публичного сервитута 6549 кв.м.

Лист 1

Утверждена

(наименование документа об утверждении, включая

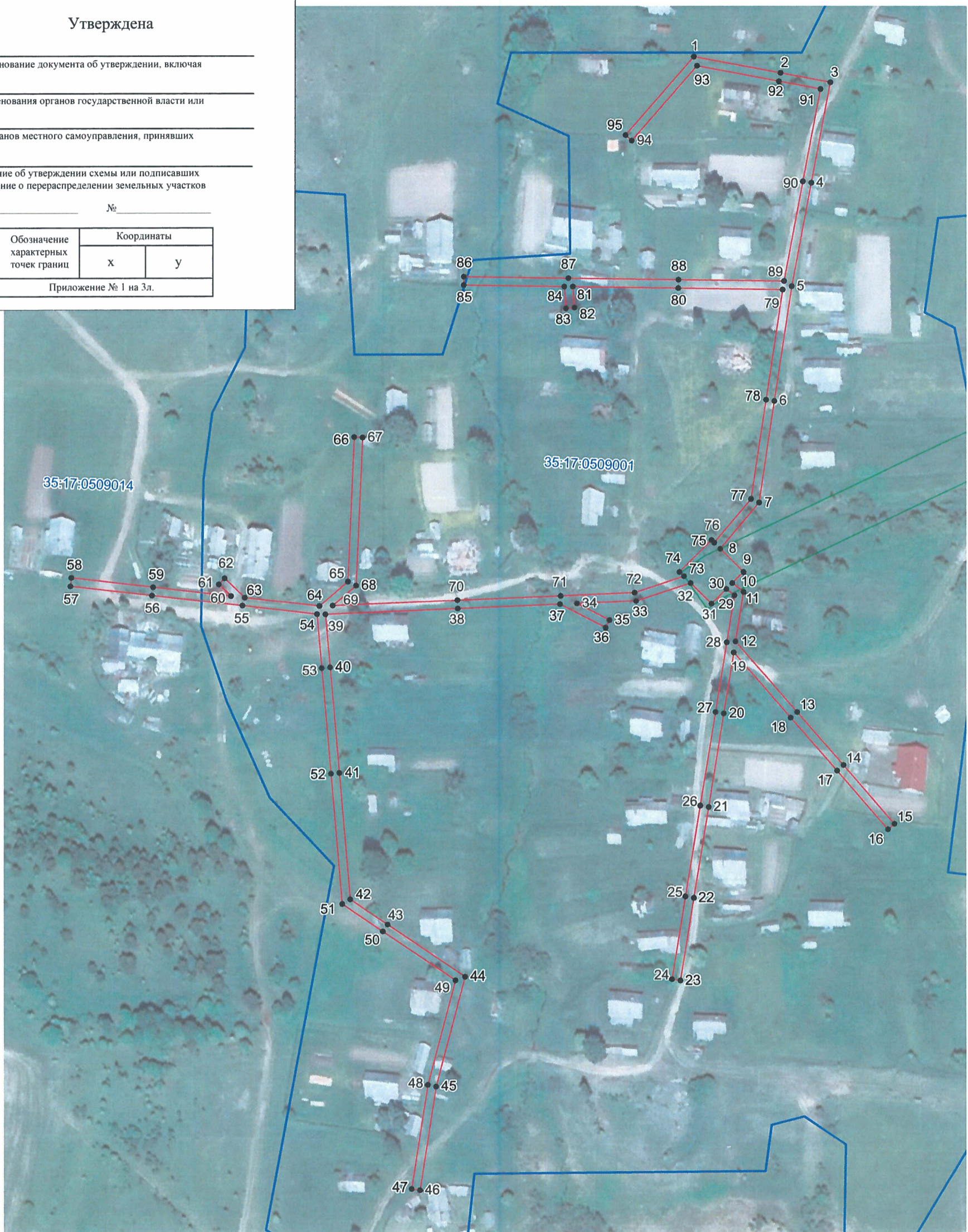
наименования органов государственной власти или

органов местного самоуправления, принявших

решение об утверждении схемы или подписавших
соглашение о перераспределении земельных участков

от _____ № _____

Обозначение характерных точек границ	Координаты	
	х	у
Приложение № 1 на 3л.		



Условные обозначения

- - проектные границы публичного сервитута;
- - существующая часть границы земельного участка, имеющиеся в ЕГРН сведения о которой достаточны для определения её местоположения

35:17:0511001 - номер и граница кадастрового квартала;

:42 - кадастровый номер земельного участка, сведения о котором содержатся в ЕГРН;

1 ● - обозначение и номер характерной точки проектных границ публичного сервитута;

35.23.2.33 - обозначение номера территориальных зон, зон с особыми условиями использования территории;

1 ■ - внемасштабное обозначение и номер опоры;

:22 - границы объектов капитального строительства, сведения о котром содержатся в ЕГРН;

Масштаб 1:2000
Система координат: МСК-35, зона 5

Подпись _____ "26" августа 2020 г.

Место для оттиска печати



Каталог координат границы публичного сервитута

Обозначение характерных точек	Координаты, м	
	X	Y
1	2	3
Система координат МСК-35, зона 5		
1	437187.06	5178560.43
2	437179.29	5178601.47
3	437174.82	5178625.11
4	437126.85	5178616.09
5	437077.94	5178606.90
6	437023.31	5178598.71
7	436974.98	5178591.45
8	436953.09	5178573.07
9	436942.09	5178584.07
10	436936.82	5178578.79
11	436932.62	5178584.09
12	436908.99	5178580.28
13	436875.33	5178609.51
14	436850.03	5178631.49
15	436822.20	5178655.65
16	436819.58	5178652.63
17	436847.41	5178628.47
18	436872.71	5178606.49
19	436903.85	5178579.44
20	436874.71	5178574.73
21	436830.35	5178567.56
22	436787.13	5178560.57
23	436747.72	5178554.19
24	436748.36	5178550.24
25	436787.78	5178556.62
26	436831.00	5178563.60
27	436875.36	5178570.78
28	436908.71	5178576.17
29	436930.95	5178579.77
30	436933.98	5178575.95
31	436926.95	5178568.93
32	436936.84	5178559.04
33	436928.32	5178533.24
34	436927.14	5178505.27
35	436919.20	5178520.59
36	436915.64	5178518.75
37	436926.81	5178497.22
38	436924.77	5178448.76
39	436922.13	5178386.06
40	436896.96	5178388.25
41	436846.66	5178392.62

42	436786.71	5178397.83
43	436774.70	5178415.48
44	436749.69	5178452.25
45	436697.50	5178438.46
46	436648.18	5178430.79
47	436648.79	5178426.84
48	436698.32	5178434.54
49	436747.98	5178447.67
50	436771.39	5178413.23
51	436784.46	5178394.01
52	436846.31	5178388.63
53	436896.61	5178384.25
54	436922.25	5178382.03
55	436926.34	5178346.73
56	436931.32	5178303.82
57	436935.80	5178265.10
58	436939.78	5178265.56
59	436935.29	5178304.28
60	436930.99	5178341.29
61	436936.56	5178335.49
62	436939.45	5178338.27
63	436930.23	5178347.86
64	436926.14	5178383.24
65	436937.75	5178396.66
66	437006.33	5178399.69
67	437006.16	5178403.68
68	436935.85	5178400.57
69	436926.28	5178389.52
70	436928.76	5178448.59
71	436930.82	5178497.59
72	436932.30	5178532.52
73	436940.00	5178555.88
74	436942.09	5178553.78
75	436957.24	5178568.93
76	436955.93	5178570.23
77	436976.69	5178587.67
78	437023.89	5178594.75
79	437076.35	5178602.61
80	437077.08	5178553.12
81	437077.82	5178503.21
82	437067.73	5178503.98
83	437067.43	5178499.99
84	437077.87	5178499.20
85	437078.58	5178451.51
86	437082.57	5178451.57
87	437081.84	5178501.08
88	437081.07	5178553.18
89	437080.34	5178603.28

90	437127.59	5178612.15
91	437171.63	5178620.43
92	437175.36	5178600.73
93	437182.70	5178561.95
94	437147.05	5178531.03
95	437149.67	5178528.01
1	437187.06	5178560.43