

Схема расположения публичного сервитута

ВЛ-0,4 кВ п. Югский

Земли кадастрового квартала в отношении которых испрашивается публичный сервитут: 35:17:0506002, 35:17:0506007

Площадь испрашиваемого публичного сервитута 48647 кв.м.

Лист 1



Система координат: МСК-35, зона 4

Условные обозначения

- - проектные границы публичного сервитута;
- - существующая часть границы земельного участка, имеющиеся в ЕГРН сведения о которой достаточны для определения её местоположения

35:17:0409004 - номер и граница кадастрового квартала;

:42 - кадастровый номер земельного участка, сведения о котором содержатся в ЕГРН;

1 ● - обозначение и номер характерной точки проектных границ публичного сервитута;

35.23.2.33 - обозначение номера территориальных зон, зон с особыми условиями использования территории;

1 ■ - внемасштабное обозначение и номер опоры;

:22 - границы объектов капитального строительства, сведения о котром содержатся в ЕГРН;



"13" июля 2020 г.

Место для оттиска печати

Схема расположения публичного сервитута

Земли кадастрового квартала в отношении которых испрашивается публичный сервитут: 35:17:0506002, 35:17:0506007

Площадь испрашиваемого публичного сервитута 48647 кв.м.

Лист 2



Масштаб 1:2000

Условные обозначения

- - линия электропередач ВЛ-0,4 кВ п. Югский (инвентарный номер 12.2.2.00022682);
- - проектные границы публичного сервитута;
- - существующая часть границы земельного участка, имеющиеся в ЕГРН сведения о которой достаточны для определения её местоположения

35:17:0302014 - номер и граница кадастрового квартала;

:42 - кадастровый номер земельного участка, сведения о котором содержатся в ЕГРН;

1 ● - обозначение и номер характерной точки проектных границ публичного сервитута;

35.23.2.33 - обозначение номера территориальных зон, зон с особыми условиями использования территории;

1 ■ - внемасштабное обозначение и номер опоры;

:22 - границы объектов капитального строительства, сведения о котром содержатся в ЕГРН;

Система координат: МСК-35, зона 4



"13" июля 2020 г.

Место для оттиска печати

Схема расположения публичного сервитута

Земли кадастрового квартала в отношении которых испрашивается публичный сервитут: 35:17:0506002, 35:17:0506007

Площадь испрашиваемого публичного сервитута 48647 кв.м.

Лист 3



Масштаб 1:2000

Условные обозначения

- - линия электропередач ВЛ-0,4 кВ п. Югский (инвентарный номер 12.2.2.00022682);
- - проектные границы публичного сервитута;
- - существующая часть границы земельного участка, имеющиеся в ЕГРН сведения о которой достаточны для определения её местоположения

35:17:0302014 - номер и граница кадастрового квартала;

:42 - кадастровый номер земельного участка, сведения о котором содержатся в ЕГРН;

1 ● - обозначение и номер характерной точки проектных границ публичного сервитута;

35.23.2.33 - обозначение номера территориальных зон, зон с особыми условиями использования территории;

1 ■ - внемасштабное обозначение и номер опоры;

:22 - границы объектов капитального строительства, сведения о котром содержатся в ЕГРН;



Система координат: МСК-35, зона 4

"13" июля 2020 г.

Место для оттиска печати

Схема расположения публичного сервитута

Земли кадастрового квартала в отношении которых испрашивается публичный сервитут: 35:17:0506002, 35:17:0506007

Площадь испрашиваемого публичного сервитута 48647 кв.м.

Лист 4



Масштаб 1:2000

Условные обозначения

- - линия электропередач ВЛ-0,4 кВ п. Югский (инвентарный номер 12.2.2.00022682);
 - - проектные границы публичного сервитута;
 - - существующая часть границы земельного участка, имеющиеся в ЕГРН сведения о которой достаточны для определения её местоположения
- 35:17:0302014 - номер и граница кадастрового квартала;
- :42 - кадастровый номер земельного участка, сведения о котором содержатся в ЕГРН;
 - 1 ● - обозначение и номер характерной точки проектных границ публичного сервитута;
- 35.23.2.33 - обозначение номера территориальных зон, зон с особыми условиями использования территории;
- 1 ■ - внемасштабное обозначение и номер опоры;
 - :22 - границы объектов капитального строительства, сведения о котром содержатся в ЕГРН;



Система координат: МСК-35, зона 4

"13" июля 2020 г.

Место для оттиска печати

Схема расположения публичного сервитута

Земли кадастрового квартала в отношении которых испрашивается публичный сервитут: 35:17:0506002, 35:17:0506007

Площадь испрашиваемого публичного сервитута 48647 кв.м.

Лист 5



Масштаб 1:2000

Условные обозначения

- - линия электропередач ВЛ-0,4 кВ п. Югский (инвентарный номер 12.2.2.00022682);
- - проектные границы публичного сервитута;
- - существующая часть границы земельного участка, имеющиеся в ЕГРН сведения о которой достаточны для определения её местоположения

35:17:0302014 - номер и граница кадастрового квартала;

:42 - кадастровый номер земельного участка, сведения о котором содержатся в ЕГРН;

1 ● - обозначение и номер характерной точки проектных границ публичного сервитута;

35.23.2.33 - обозначение номера территориальных зон, зон с особыми условиями использования территории;

1 ■ - внемасштабное обозначение и номер опоры;

:22 - границы объектов капитального строительства, сведения о котром содержатся в ЕГРН;



Система координат: МСК-35, зона 4

"13" июля 2020 г.

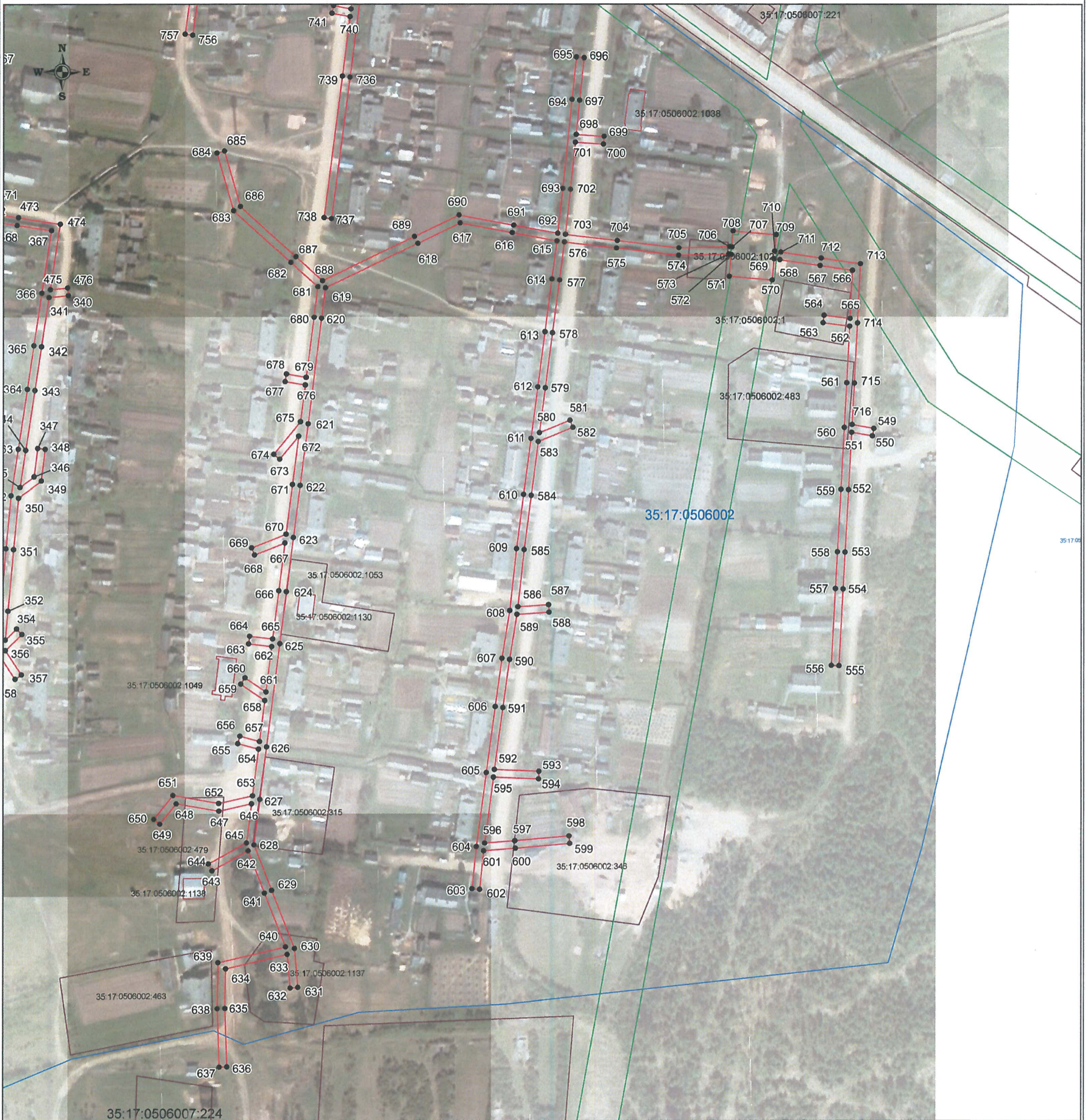
Место для оттиска печати

Схема расположения публичного сервитута

Земли кадастрового квартала в отношении которых испрашивается публичный сервитут: 35:17:0506002, 35:17:0506007

Площадь испрашиваемого публичного сервитута 48647 кв.м.

Лист 6



Масштаб 1:2000

Условные обозначения

- - линия электропередач ВЛ-0,4 кВ п. Югский (инвентарный номер 12.2.2.00022682);
- - проектные границы публичного сервитута;
- - существующая часть границы земельного участка, имеющиеся в ЕГРН сведения о которой достаточны для определения её местоположения

35:17:0302014 - номер и граница кадастрового квартала;

:42 - кадастровый номер земельного участка, сведения о котором содержатся в ЕГРН;

1 ● - обозначение и номер характерной точки проектных границ публичного сервитута;

35.23.2.33 - обозначение номера территориальных зон, зон с особыми условиями использования территории;

1 ■ - внемасштабное обозначение и номер опоры;

:22 - границы объектов капитального строительства, сведения о котром содержатся в ЕГРН;

Система координат: МСК-35, зона 4



Подпись

"13" июля 2020 г.

Место для оттиска печати

Схема расположения публичного сервитута

Земли кадастрового квартала в отношении которых испрашивается публичный сервитут: 35:17:0506002, 35:17:0506007

Площадь испрашиваемого публичного сервитута 48647 кв.м.

Лист 7



Масштаб 1:2000

Условные обозначения

- - линия электропередач ВЛ-0,4 кВ п. Югский (инвентарный номер 12.2.2.00022682);
- - проектные границы публичного сервитута;
- - существующая часть границы земельного участка, имеющиеся в ЕГРН сведения о которой достаточны для определения её местоположения

35:17:0302014 - номер и граница кадастрового квартала;

:42 - кадастровый номер земельного участка, сведения о котором содержатся в ЕГРН;

1 ● - обозначение и номер характерной точки проектных границ публичного сервитута;

35.23.2.33 - обозначение номера территориальных зон, зон с особыми условиями использования территории;

1 ■ - внемасштабное обозначение и номер опоры;

:22 - границы объектов капитального строительства, сведения о котром содержатся в ЕГРН;



Система координат: МСК-35, зона 4

Подпись

"13" июля 2020 г.

Место для оттиска печати

Схема расположения публичного сервитута

Земли кадастрового квартала в отношении которых испрашивается публичный сервитут: 35:17:0506002, 35:17:0506007

Площадь испрашиваемого публичного сервитута 48647 кв.м.

Лист 8



Масштаб 1:2000

Условные обозначения

- - линия электропередач ВЛ-0,4 кВ п. Югский (инвентарный номер 12.2.2.00022682);
- - проектные границы публичного сервитута;
- - существующая часть границы земельного участка, имеющиеся в ЕГРН сведения о которой достаточны для определения её местоположения

35:17:0302014 - номер и граница кадастрового квартала;

:42 - кадастровый номер земельного участка, сведения о котором содержатся в ЕГРН;

1 ● - обозначение и номер характерной точки проектных границ публичного сервитута;

35.23.2.33 - обозначение номера территориальных зон, зон с особыми условиями использования территории;

1 ■ - внемасштабное обозначение и номер опоры;

:22 - границы объектов капитального строительства, сведения о котром содержатся в ЕГРН;



Подпись

Система координат: МСК-35, зона 4

"13" июля 2020 г.

Место для оттиска печати

Каталог координат границы публичного сервитута

Обозначение характерных точек	Координаты, м	
	X	Y
1	2	3
Система координат МСК-35, зона 4		
1	436090.45	4327979.32
2	436069.22	4327977.65
3	436071.38	4327957.6
4	436065.03	4327948.85
5	436044.77	4327963.06
6	436031.72	4327976.87
7	436028.82	4327974.13
8	436042.15	4327960.02
9	436065.95	4327943.31
10	436075.99	4327957.17
11	436079.35	4327957.19
12	436074.99	4327945.77
13	436053.04	4327918.3
14	436056.16	4327915.8
15	436076.83	4327941.66
16	436099.28	4327916.25
17	436123.67	4327888.8
18	436126.37	4327891.03
19	436116.29	4327909.96
20	436112.75	4327908.08
21	436114.11	4327905.53
22	436102.28	4327918.89
23	436079.05	4327945.19
24	436084.18	4327958.53
25	436092.71	4327959.47
1	436090.45	4327979.32
26	436491.58	4328320.02
27	436488.32	4328317.7
28	436503.36	4328296.63
29	436515.84	4328279.19
30	436484.74	4328267.57
31	436464.11	4328264.7
32	436441.7	4328261.64
33	436413.73	4328257.82
34	436380.97	4328253.29
35	436342.15	4328247.93
36	436310.45	4328243.56
37	436282.97	4328239.33
38	436275.56	4328215.53
39	436270.78	4328216.33

40	436258.74	4328240.13
41	436255.18	4328238.33
42	436265.87	4328217.16
43	436264.62	4328217.37
44	436264.24	4328215.19
45	436245.77	4328235.35
46	436196.6	4328228.87
47	436161.04	4328224.23
48	436133.5	4328220.62
49	436103.18	4328216.63
50	436070.55	4328212.32
51	436045.61	4328209.07
52	436073.19	4328188.09
53	436075.61	4328191.27
54	436055.77	4328206.37
55	436071.07	4328208.36
56	436101.9	4328212.43
57	436105.37	4328197.34
58	436109.27	4328198.24
59	436105.88	4328212.96
60	436134.02	4328216.66
61	436160.55	4328220.14
62	436177.57	4328202.25
63	436178.48	4328212.55
64	436174.52	4328213.78
65	436173.93	4328211.87
66	436165.46	4328220.78
67	436197.12	4328224.91
68	436244.23	4328231.11
69	436263.37	4328210.21
70	436260.81	4328195.57
71	436276.43	4328192.44
72	436276.97	4328173.63
73	436279.45	4328096.78
74	436259.13	4328094.68
75	436229.82	4328091.13
76	436208.9	4328088.74
77	436211.4	4328096.97
78	436207.58	4328098.13
79	436204.56	4328088.16
80	436174.4	4328082.96
81	436121.96	4328071.98
82	436102.84	4328067.95
83	436106.46	4328073.43
84	436103.12	4328075.63
85	436098.74	4328069.01
86	436085.03	4328096.99
87	436097.9	4328117.39

88	436094.52	4328119.53
89	436080.45	4328097.23
90	436096.69	4328064.1
91	436107.54	4328042.25
92	436132.63	4327991.75
93	436149.2	4327971.54
94	436170.64	4327954.09
95	436173.16	4327957.19
96	436152.04	4327974.38
97	436136.01	4327993.93
98	436111.12	4328044.03
99	436101.42	4328063.56
100	436122.78	4328068.06
101	436175.16	4328079.04
102	436206.45	4328084.43
104	436230.28	4328087.15
105	436259.57	4328090.7
106	436283.59	4328093.18
107	436280.97	4328173.75
108	436280.45	4328191.64
109	436282.38	4328191.25
110	436286.3	4328213.72
111	436279.54	4328214.86
112	436286.05	4328235.75
113	436311.03	4328239.6
114	436342.69	4328243.97
115	436378.49	4328248.91
116	436374.81	4328235.73
117	436378.67	4328234.65
118	436382.82	4328249.51
119	436414.27	4328253.86
120	436442.24	4328257.68
121	436464.65	4328260.74
122	436485.72	4328263.67
123	436519.68	4328276.36
124	436544.69	4328285.75
125	436576.88	4328297.53
126	436575.5	4328301.29
127	436543.29	4328289.51
128	436519.72	4328280.64
129	436506.62	4328298.95
26	436491.58	4328320.02
130	436269.48	4328415.23
131	436266.14	4328413.03
132	436290.07	4328376.96
133	436267.51	4328373.51
134	436234.32	4328368.48

135	436205.46	4328364.06
136	436175.43	4328359.47
137	436113.17	4328350.02
138	436075.33	4328344.23
139	436022.14	4328336.2
140	436002.43	4328333.18
141	435992.19	4328365.25
142	435988.37	4328364.03
143	435998.89	4328331.07
144	435987.64	4328306.95
145	435946.12	4328349.92
146	435943.24	4328347.14
147	435985.86	4328303.04
148	435969.09	4328263.9
149	435960.91	4328263.52
150	435957.48	4328274.21
151	435942.61	4328269.82
152	435927.51	4328295.1
153	435912.02	4328320.96
154	435878.88	4328317.09
155	435847.72	4328312.55
156	435817.05	4328308.12
157	435786.37	4328303.7
158	435735.45	4328296.33
159	435711.48	4328292.89
160	435685.9	4328289.17
161	435656.91	4328284.97
162	435636.94	4328283.1
163	435641.17	4328306.28
164	435637.23	4328307
165	435632.06	4328278.62
166	435654.81	4328280.76
167	435653.26	4328270.9
168	435657.22	4328270.28
169	435658.94	4328281.22
170	435686.48	4328285.21
171	435712.06	4328288.93
172	435734.15	4328292.1
173	435736.18	4328282.15
174	435740.1	4328282.95
175	435738.11	4328292.67
176	435762.44	4328296.21
177	435773.14	4328286.07
178	435775.9	4328288.97
179	435767.49	4328296.94
180	435786.95	4328299.74
181	435813.05	4328303.5
182	435806.89	4328294.68

183	435810.17	4328292.38
184	435818.49	4328304.28
185	435844.23	4328308
186	435838.61	4328298.18
187	435842.09	4328296.2
188	435849.26	4328308.73
189	435877.46	4328312.84
190	435878.94	4328303.8
191	435882.88	4328304.44
192	435881.42	4328313.35
193	435909.92	4328316.68
194	435924.07	4328293.04
195	435938.65	4328268.65
196	435937.14	4328268.2
197	435939.77	4328259.51
198	435916.03	4328247.8
199	435897.63	4328238.71
200	435889.52	4328187.34
201	435868.85	4328183.96
202	435833.62	4328178.28
203	435803.93	4328173.47
204	435748.02	4328164.41
205	435711.05	4328158.34
206	435685.21	4328136.54
207	435679.29	4328150.32
208	435675.61	4328148.74
209	435681.26	4328135.6
210	435633.85	4328140.34
211	435610.07	4328142.55
212	435620.53	4328154.92
213	435617.47	4328157.5
214	435605.22	4328143.02
215	435574.8	4328146.23
216	435580.48	4328159.8
217	435576.78	4328161.34
218	435569.04	4328142.81
219	435605.87	4328138.93
220	435633.47	4328136.36
221	435685.56	4328131.21
222	435710.51	4328152.6
223	435712.38	4328137.77
224	435716.34	4328138.27
225	435714.25	4328154.88
226	435746.62	4328160.14
227	435748.7	4328143.77
228	435752.66	4328144.27
229	435750.56	4328160.78
230	435775.91	4328164.89

231	435777.81	4328151.77
232	435781.77	4328152.35
233	435779.86	4328165.53
234	435802.32	4328169.17
235	435802.72	4328155.88
236	435806.72	4328156
237	435806.3	4328169.81
238	435831.49	4328173.89
239	435829.28	4328161.03
240	435833.22	4328160.35
241	435835.67	4328174.57
242	435868.04	4328179.79
243	435875.48	4328165.03
244	435879.06	4328166.83
245	435872.19	4328180.46
246	435893.02	4328183.86
247	435901.25	4328236.05
248	435917.81	4328244.22
249	435940.94	4328255.63
250	435943.46	4328247.32
251	435946.7	4328248.39
252	435931.28	4328228.8
253	435934.42	4328226.32
254	435952.12	4328248.81
255	435960.66	4328230.31
256	435974.86	4328199.5
257	435986.8	4328173.56
258	435997.72	4328149.9
259	435986.69	4328140.88
260	435989.23	4328137.78
261	435999.45	4328146.14
262	436008.93	4328125.55
263	435976.2	4328110.28
264	435950.5	4328098.32
265	435923.93	4328085.92
266	435905.27	4328077.24
267	435840.21	4328046.87
268	435805.04	4328030.43
269	435743.43	4328027.78
270	435687.92	4328025.37
271	435660.02	4328024.17
272	435660.2	4328020.17
273	435688.1	4328021.37
274	435743.61	4328023.78
275	435806	4328026.47
276	435841.91	4328043.25
277	435906.95	4328073.62
278	435923.8	4328081.45

279	435934.35	4328058.64
280	435945.35	4328034.92
281	435948.97	4328036.6
282	435937.99	4328060.32
283	435927.44	4328083.14
284	435952.18	4328094.7
285	435977.88	4328106.66
286	436011.36	4328122.27
287	436030.79	4328108.22
288	436048.33	4328080.76
289	436065.6	4328052.26
290	436069.02	4328054.34
291	436051.73	4328082.88
292	436033.75	4328111.02
293	436013.19	4328125.88
294	436002.01	4328150.17
295	435990.44	4328175.24
296	435978.5	4328201.18
297	435964.3	4328231.99
298	435955.4	4328251.27
299	435963.94	4328254.1
300	435962.18	4328259.57
301	435971.08	4328259.96
302	435995.96	4328279.89
303	435993.46	4328283.01
304	435975.44	4328268.54
305	435990.06	4328302.68
306	436002.4	4328329.12
307	436021.09	4328331.99
308	436029.86	4328306.33
309	436049.47	4328246.37
310	436053.27	4328247.63
311	436033.66	4328307.59
312	436025.11	4328332.6
313	436048.59	4328336.14
314	436048.18	4328322.83
315	436052.18	4328322.71
316	436052.61	4328336.75
317	436073.83	4328339.95
318	436074.77	4328329.16
319	436078.75	4328329.5
320	436077.78	4328340.55
321	436113.77	4328346.06
322	436138.54	4328349.84
323	436139.23	4328341
324	436143.21	4328341.32
325	436142.5	4328350.44
326	436176.03	4328355.51

327	436203.82	4328359.76
328	436204.04	4328351.16
329	436208.04	4328351.26
330	436207.81	4328360.37
331	436234.92	4328364.52
332	436266.8	4328369.35
333	436272.9	4328359.44
334	436276.3	4328361.54
335	436271.09	4328370.01
336	436293.11	4328373.38
337	436310.94	4328363.29
338	436312.9	4328366.77
339	436294.89	4328376.95
130	436269.48	4328415.23
340	435861.68	4328561.46
341	435860.79	4328551.39
342	435834.89	4328547.47
343	435812.15	4328544.03
344	435780.9	4328539.28
345	435761.47	4328536.32
346	435767.05	4328543.61
347	435781.91	4328545.48
348	435781.41	4328549.44
349	435764.89	4328547.37
350	435755.8	4328535.5
351	435728.99	4328533.01
352	435696.86	4328530.06
353	435681.68	4328528.65
354	435687.53	4328534.59
355	435684.67	4328537.39
356	435676.15	4328528.74
357	435663.44	4328537.17
358	435661.22	4328533.83
359	435675.85	4328524.14
360	435697.22	4328526.08
361	435729.35	4328529.03
362	435757.16	4328531.61
363	435781.5	4328535.32
364	435812.75	4328540.07
365	435835.49	4328543.51
366	435862.94	4328547.67
367	435895.77	4328552.62
368	435898.57	4328534.7
369	435902.02	4328512.68
370	435906.2	4328485.92
371	435894.89	4328488.46
372	435890.82	4328467.72

373	435894.33	4328466.92
374	435885.12	4328454.18
375	435855.42	4328450.19
376	435831.3	4328446.92
377	435800.27	4328442.77
378	435766.72	4328438.23
379	435742.01	4328434.9
381	435718.17	4328431.73
382	435686.36	4328427.47
383	435660.96	4328424.09
384	435630.99	4328420.04
385	435602.79	4328411.56
386	435572.56	4328402.44
387	435547.23	4328394.76
388	435548.39	4328390.94
389	435573.72	4328398.62
390	435603.95	4328407.74
391	435627.06	4328414.71
392	435618.36	4328399.34
393	435608.51	4328382.48
394	435611.97	4328380.46
395	435621.82	4328397.34
396	435632.51	4328416.21
397	435660.39	4328419.98
398	435667.07	4328411.92
399	435670.15	4328414.48
400	435665.07	4328420.61
401	435686.88	4328423.51
402	435717.81	4328427.65
403	435728.62	4328418.35
404	435731.22	4328421.39
405	435723.12	4328428.36
406	435742.55	4328430.94
407	435767.26	4328434.27
408	435800.81	4328438.81
409	435830.75	4328442.81
410	435838.99	4328433.1
411	435842.05	4328435.68
412	435835.46	4328443.45
413	435855.96	4328446.23
414	435887.36	4328450.44
415	435898.57	4328465.96
416	435911.29	4328463.07
417	435912.25	4328467.81
418	435923.37	4328460.96
419	435915.38	4328458.18
420	435916.7	4328454.4
421	435926.26	4328457.73

422	435929.35	4328427.04
423	435931.53	4328405.41
424	435935.51	4328405.81
425	435933.33	4328427.44
426	435930.26	4328457.93
427	435957.98	4328452.05
428	435992.86	4328456.89
429	436025.03	4328461.31
430	436059.02	4328466.01
431	436087.85	4328469.99
432	436115.02	4328473.76
433	436144.81	4328477.86
434	436169.86	4328481.3
435	436197.08	4328485.07
436	436227.97	4328489.33
437	436263.37	4328494.19
438	436262.83	4328498.15
439	436228.26	4328493.4
440	436219.79	4328500.04
441	436217.33	4328496.9
442	436222.76	4328492.65
443	436196.54	4328489.03
444	436169.32	4328485.26
445	436148.35	4328482.38
446	436153.14	4328490.56
447	436149.68	4328492.58
448	436143.3	4328481.69
449	436114.48	4328477.72
450	436091.8	4328474.57
451	436096.75	4328481.77
452	436093.45	4328484.03
453	436086.43	4328473.83
454	436058.48	4328469.97
455	436025.49	4328465.41
456	436016.35	4328474.86
457	436013.47	4328472.08
458	436020.58	4328464.73
459	435992.32	4328460.85
460	435962.09	4328456.69
461	435967.69	4328465.26
462	435964.35	4328467.44
463	435957.1	4328456.35
464	435928.74	4328462.34
465	435913.09	4328471.98
466	435915.48	4328483.84
467	435909.97	4328485.08
468	435910.3	4328485.76
469	435906.17	4328512.1

470	435915.4	4328518.91
471	435913.02	4328522.13
472	435905.47	4328516.56
473	435902.53	4328535.32
474	435899.11	4328557.16
475	435864.85	4328552.01
476	435865.66	4328561.1
340	435861.68	4328561.46
477	435320.12	4328707.64
478	435276.91	4328638.41
479	435267.39	4328578.97
480	435255.03	4328501.76
481	435220.26	4328431.95
482	435204.58	4328400.46
483	435200.39	4328404.57
484	435185.23	4328389.55
485	435190.37	4328384.46
486	435174.83	4328370.28
487	435153.01	4328386.25
488	435126.86	4328405.41
489	435086.82	4328387
490	435052.08	4328371.06
491	435019.84	4328366.35
492	434971.51	4328359.36
493	434972.09	4328355.4
494	435020.42	4328362.39
495	435053.22	4328367.18
496	435088.48	4328383.36
497	435126.4	4328400.79
498	435150.65	4328383.03
499	435173.6	4328366.23
500	435196.81	4328340.74
501	435210.45	4328325.74
502	435208.2	4328307.4
503	435212.18	4328306.92
504	435214.01	4328321.83
505	435237.82	4328295.67
506	435268.01	4328262.52
507	435311.49	4328214.72
508	435332.43	4328191.73
509	435367.73	4328173.97
510	435406.11	4328154.69
511	435433.58	4328151.49
512	435463.2	4328147.94
513	435492.43	4328144.49
514	435485.7	4328119.37
515	435470.34	4328061.93

516	435453.11	4328061.42
517	435453.23	4328057.42
518	435473.44	4328058.01
519	435489.56	4328118.33
520	435496.91	4328145.75
521	435502.02	4328167.6
522	435498.12	4328168.52
523	435493.42	4328148.41
524	435463.68	4328151.92
525	435434.06	4328155.47
526	435408.91	4328158.44
527	435414.35	4328189.79
528	435423.15	4328240.54
529	435419.21	4328241.22
530	435410.41	4328190.47
531	435405.07	4328159.7
532	435369.53	4328177.55
533	435334.89	4328194.97
534	435314.45	4328217.42
535	435270.97	4328265.22
536	435240.78	4328298.37
537	435214.03	4328327.76
538	435199.77	4328343.44
539	435177.8	4328367.57
540	435193.21	4328381.64
541	435200.39	4328374.53
542	435215.72	4328389.55
543	435207.59	4328397.52
544	435223.84	4328430.17
545	435258.89	4328500.52
546	435271.33	4328578.33
547	435280.73	4328636.97
548	435323.52	4328705.52
477	435320.12	4328707.64
549	435792	4328981.12
550	435788.06	4328980.42
551	435789.98	4328969.59
552	435759.93	4328968.02
553	435727.14	4328966.27
554	435707.97	4328965.24
555	435667.77	4328963.1
556	435667.99	4328959.1
557	435708.19	4328961.24
558	435727.36	4328962.27
559	435760.15	4328964.02
560	435792.45	4328965.71
561	435815.81	4328966.97

562	435845.37	4328968.51
563	435847.12	4328954.67
564	435851.08	4328955.17
565	435849.37	4328968.71
566	435874.61	4328969.89
567	435877.06	4328953.06
568	435880.13	4328932.01
569	435880.62	4328929.04
570	435869.54	4328928.1
571	435871.54	4328905.72
572	435882.84	4328906.69
573	435883.09	4328905.48
574	435882.46	4328879.3
575	435886.3	4328846.98
576	435889.52	4328819.94
577	435869.66	4328817.36
578	435841.95	4328813.75
579	435813.11	4328810.04
580	435789.75	4328806.99
581	435796.28	4328822.86
582	435792.58	4328824.38
583	435785.18	4328806.39
584	435756.98	4328802.72
585	435728.64	4328799.07
586	435698.83	4328795.88
587	435699.9	4328811.84
588	435695.9	4328812.1
589	435694.78	4328795.35
590	435671.17	4328791.52
591	435646	4328788.08
592	435613.71	4328783.68
593	435612.78	4328806.86
594	435608.78	4328806.7
595	435609.73	4328783.14
596	435575.11	4328778.57
597	435576.35	4328794.29
598	435578.9	4328822.59
599	435574.92	4328822.95
600	435572.37	4328794.63
601	435571.07	4328778.09
602	435550.88	4328776.02
603	435551.28	4328772.04
604	435573.19	4328774.29
605	435612.06	4328779.42
606	435646.54	4328784.12
607	435671.77	4328787.56
608	435696.88	4328791.65
609	435729.1	4328795.09

610	435757.5	4328798.76
611	435786.85	4328802.58
612	435813.63	4328806.08
613	435842.47	4328809.79
614	435870.18	4328813.4
615	435890.12	4328815.99
616	435894.46	4328792.72
617	435899.54	4328765.51
618	435888.9	4328743.49
619	435865.59	4328695.42
620	435849.66	4328693.42
621	435794.52	4328686.43
622	435762.32	4328682.33
623	435735.05	4328678.89
624	435706.78	4328675.29
625	435679.56	4328671.85
626	435625.64	4328665.02
627	435598.27	4328661.52
628	435574.29	4328658.47
629	435550.53	4328667.74
630	435520.06	4328679.66
631	435499.79	4328681.43
632	435499.43	4328677.45
633	435517.01	4328675.89
634	435509.52	4328643.72
635	435488.82	4328643.41
636	435458.12	4328644.46
637	435457.98	4328640.46
638	435488.78	4328639.41
639	435512.7	4328639.76
640	435520.91	4328674.98
641	435549.07	4328664.02
642	435571.17	4328655.4
643	435560.77	4328636.64
644	435564.27	4328634.7
645	435575.29	4328654.58
646	435595.94	4328657.2
647	435592.1	4328640.2
648	435596.01	4328617.88
649	435585.33	4328609.4
650	435587.81	4328606.26
651	435600.37	4328616.22
652	435596.18	4328640.1
653	435600.16	4328657.74
654	435624.41	4328660.84
655	435627.31	4328650.06
656	435631.17	4328651.1
657	435628.41	4328661.35

658	435649.85	4328664.08
659	435658.41	4328651.52
660	435661.71	4328653.78
661	435654.3	4328664.64
662	435678.06	4328667.64
663	435679.49	4328655.62
664	435683.47	4328656.1
665	435682.03	4328668.14
666	435707.28	4328671.33
667	435732.19	4328674.5
668	435725.91	4328658.64
669	435729.63	4328657.16
670	435736.73	4328675.08
671	435762.82	4328678.37
672	435788.11	4328681.59
673	435776.07	4328671.74
674	435778.61	4328668.64
675	435795.6	4328682.54
676	435814.79	4328684.96
677	435816.54	4328674.51
678	435820.48	4328675.17
679	435818.75	4328685.46
680	435850.16	4328689.46
681	435866.14	4328691.46
682	435878.87	4328677.43
683	435905.95	4328647.57
684	435936.09	4328638.88
685	435937.19	4328642.72
686	435908.15	4328651.09
687	435881.83	4328680.11
688	435869.31	4328693.91
689	435892.5	4328741.75
690	435903.72	4328764.95
691	435898.4	4328793.46
692	435894.11	4328816.46
693	435917.48	4328818.96
694	435964.02	4328823.71
695	435986.22	4328826
696	435985.8	4328829.98
697	435963.62	4328827.69
698	435945.66	4328825.88
699	435944.65	4328840.46
700	435940.65	4328840.18
701	435941.67	4328825.47
702	435917.06	4328822.94
703	435893.5	4328820.42
704	435890.28	4328847.46
705	435886.46	4328879.48

706	435887.09	4328905.84
707	435886.85	4328907.03
708	435895.29	4328907.75
709	435893.38	4328930.13
710	435884.63	4328929.38
711	435884.09	4328932.63
712	435881.02	4328953.64
713	435878.05	4328974.05
714	435847.02	4328972.61
715	435815.59	4328970.97
716	435794.01	4328969.81
549	435792	4328981.12
717	436370.78	4329019.27
718	436344.12	4328994.87
719	436328.12	4328980.24
720	436307.56	4328959.16
721	436283.14	4328937.08
722	436255.48	4328912.06
723	436228.99	4328888.14
724	436202.29	4328863.99
725	436182.28	4328845.91
726	436158.72	4328824.61
728	436105.24	4328776.28
729	436087.18	4328759.98
730	436109.34	4328723.87
731	436124.64	4328698.94
732	436117.37	4328693.78
733	436093.27	4328707.12
734	436069.88	4328720.06
735	436041.82	4328716.47
736	435975.73	4328708.01
737	435901.82	4328698.58
738	435902.32	4328694.62
739	435976.23	4328704.05
740	436007.28	4328708.01
741	436009.11	4328698.6
742	436013.03	4328699.36
743	436011.25	4328708.52
744	436042.32	4328712.51
745	436069.08	4328715.92
746	436091.33	4328703.62
747	436113.75	4328691.21
748	436113.2	4328690.82
749	436118.95	4328683.13
750	436114.84	4328677.23
751	436118.12	4328674.95
752	436121.72	4328680.14

753	436120.49	4328643.64
754	436090.15	4328639.29
755	436036.86	4328631.7
756	435997.61	4328626.12
757	435998.17	4328622.16
758	436037.42	4328627.74
759	436090.71	4328635.33
760	436121.09	4328639.69
761	436126.39	4328624.58
762	436136.98	4328594.38
763	436146.11	4328568.32
764	436126.15	4328562.32
765	436065.66	4328544.02
766	436038.62	4328535.82
767	435988.95	4328520.8
768	435990.11	4328516.98
769	436039.78	4328532
770	436066.82	4328540.2
771	436127.31	4328558.5
772	436151.27	4328565.7
773	436140.76	4328595.7
774	436130.17	4328625.9
775	436124.44	4328642.21
776	436125.61	4328674.22
777	436126.16	4328673.49
778	436135.95	4328680.74
779	436150.67	4328667.84
780	436176.48	4328672.43
781	436203.23	4328700.21
782	436217.81	4328715.4
783	436235.46	4328733.75
784	436254.93	4328754.01
785	436305.07	4328806.18
786	436324.25	4328826.13
787	436321.37	4328828.91
788	436302.19	4328808.96
789	436291.91	4328798.27
790	436288.61	4328803.4
791	436285.25	4328801.24
792	436289.06	4328795.31
793	436267.43	4328772.79
794	436261.38	4328777.22
795	436259.02	4328774
796	436264.64	4328769.89
797	436252.05	4328756.79
798	436234.83	4328738.87
799	436232.19	4328746.35
800	436228.41	4328745.01

801	436231.72	4328735.63
802	436214.93	4328718.18
803	436202.78	4328705.51
804	436200.41	4328713.94
805	436196.55	4328712.86
806	436199.55	4328702.16
807	436174.5	4328676.15
808	436151.87	4328672.12
809	436139.24	4328683.18
810	436144.19	4328686.85
811	436130.96	4328703.43
812	436127.9	4328701.26
813	436112.74	4328725.97
814	436092.32	4328759.24
815	436106.86	4328772.34
816	436112.05	4328769.43
817	436106.78	4328766.59
818	436108.68	4328763.07
819	436120.37	4328769.35
820	436109.98	4328775.17
821	436160.39	4328820.74
822	436175.17	4328813.49
823	436188.31	4328831.9
824	436185.05	4328834.22
825	436173.89	4328818.57
826	436163.59	4328823.63
827	436184.96	4328842.95
828	436204.97	4328861.03
829	436229.7	4328883.4
830	436233.51	4328875.62
831	436237.11	4328877.38
832	436232.79	4328886.19
833	436256.83	4328907.9
834	436265.26	4328900.44
835	436276.27	4328914.95
836	436273.09	4328917.37
837	436264.68	4328906.3
838	436259.82	4328910.6
839	436285.82	4328934.12
840	436310.34	4328956.28
841	436330.9	4328977.36
842	436346.82	4328991.91
843	436373.48	4329016.31
717	436370.78	4329019.27
844	436350.14	4329038.43
845	436348.98	4329034.61
846	436368.58	4329028.63

847	436403.53	4329016.87
848	436430.55	4328990.87
849	436457.39	4328967.83
850	436464.43	4328919.18
851	436471.48	4328851.05
852	436472.89	4328826.36
853	436461.69	4328810.59
854	436469.28	4328805.22
855	436426.17	4328782.25
856	436398.93	4328752.76
857	436392.93	4328758.29
858	436390.23	4328755.35
859	436396.26	4328749.79
860	436379.06	4328730.18
861	436346.83	4328693.47
862	436332.58	4328698.05
863	436331.36	4328694.25
864	436343.96	4328690.2
865	436322.12	4328665.3
866	436310.89	4328652.96
867	436306.59	4328663.41
868	436302.89	4328661.89
869	436307.91	4328649.69
870	436285.99	4328625.83
871	436278.61	4328634.16
872	436275.61	4328631.5
873	436283.27	4328622.86
874	436260.79	4328598.41
875	436263.73	4328595.71
876	436287.43	4328621.49
877	436311.73	4328647.92
878	436325.1	4328662.64
879	436348.97	4328689.85
880	436382.06	4328727.54
881	436400.55	4328748.62
882	436428.65	4328779.03
883	436472.93	4328802.64
884	436479.1	4328798.28
885	436480.7	4328800.49
886	436493.21	4328771.36
887	436517.61	4328725.88
888	436556.55	4328692.72
889	436521.52	4328667.23
890	436497.02	4328649.37
891	436489.04	4328654.8
892	436486.8	4328651.5
893	436493.6	4328646.88
894	436470.75	4328630.23

895	436452.87	4328616.44
897	436427.16	4328598.01
898	436413.91	4328587.79
899	436410.47	4328592.31
900	436407.29	4328589.89
901	436410.72	4328585.39
902	436365.22	4328551.95
903	436361.67	4328557.8
904	436358.25	4328555.72
905	436364.06	4328546.13
906	436414.76	4328583.4
907	436429.54	4328594.79
908	436453.54	4328612
909	436463.89	4328595.76
910	436476.45	4328576.07
911	436506.93	4328530.84
912	436488.94	4328513.15
913	436486.24	4328519.96
914	436482.52	4328518.48
915	436485.84	4328510.11
916	436469.39	4328493.94
917	436452.42	4328477.27
918	436448.73	4328484.4
919	436445.17	4328482.56
920	436449.4	4328474.39
921	436433.04	4328459.81
922	436418.57	4328445.7
923	436414.67	4328451.96
924	436411.27	4328449.84
925	436417.81	4328439.36
926	436434.65	4328455.8
927	436457.2	4328441.82
928	436485.67	4328424.22
929	436487.77	4328427.62
930	436459.3	4328445.22
931	436437.7	4328458.61
932	436453.29	4328472.51
933	436465.84	4328484.84
934	436464.39	4328480.89
935	436468.15	4328479.51
936	436472.52	4328491.4
937	436512.11	4328530.32
938	436479.79	4328578.27
939	436467.27	4328597.92
940	436456.76	4328614.4
941	436473.15	4328627.03
942	436498.25	4328645.31
943	436523.88	4328663.99

944	436561.14	4328691.13
945	436606.38	4328733.34
946	436603.66	4328736.26
947	436559.72	4328695.27
948	436520.77	4328728.44
949	436496.81	4328773.1
950	436483.44	4328804.26
951	436488.08	4328810.66
952	436516.47	4328835.6
953	436539.86	4328808.6
954	436542.88	4328811.22
955	436519.47	4328838.24
956	436547.55	4328862.93
957	436574.66	4328886.75
958	436639.8	4328827.14
959	436660.07	4328810.29
960	436662.63	4328813.37
961	436642.42	4328830.16
962	436575.99	4328890.96
963	436558.28	4328906.12
964	436540.09	4328907.76
965	436539.73	4328903.78
966	436556.64	4328902.26
967	436571.64	4328889.42
968	436544.91	4328865.93
969	436515.34	4328839.93
970	436489.77	4328817.46
971	436476.9	4328826.41
972	436475.46	4328851.37
973	436468.41	4328919.68
974	436461.13	4328969.89
975	436433.25	4328993.83
976	436405.65	4329020.37
977	436369.8	4329032.43
844	436350.14	4329038.43