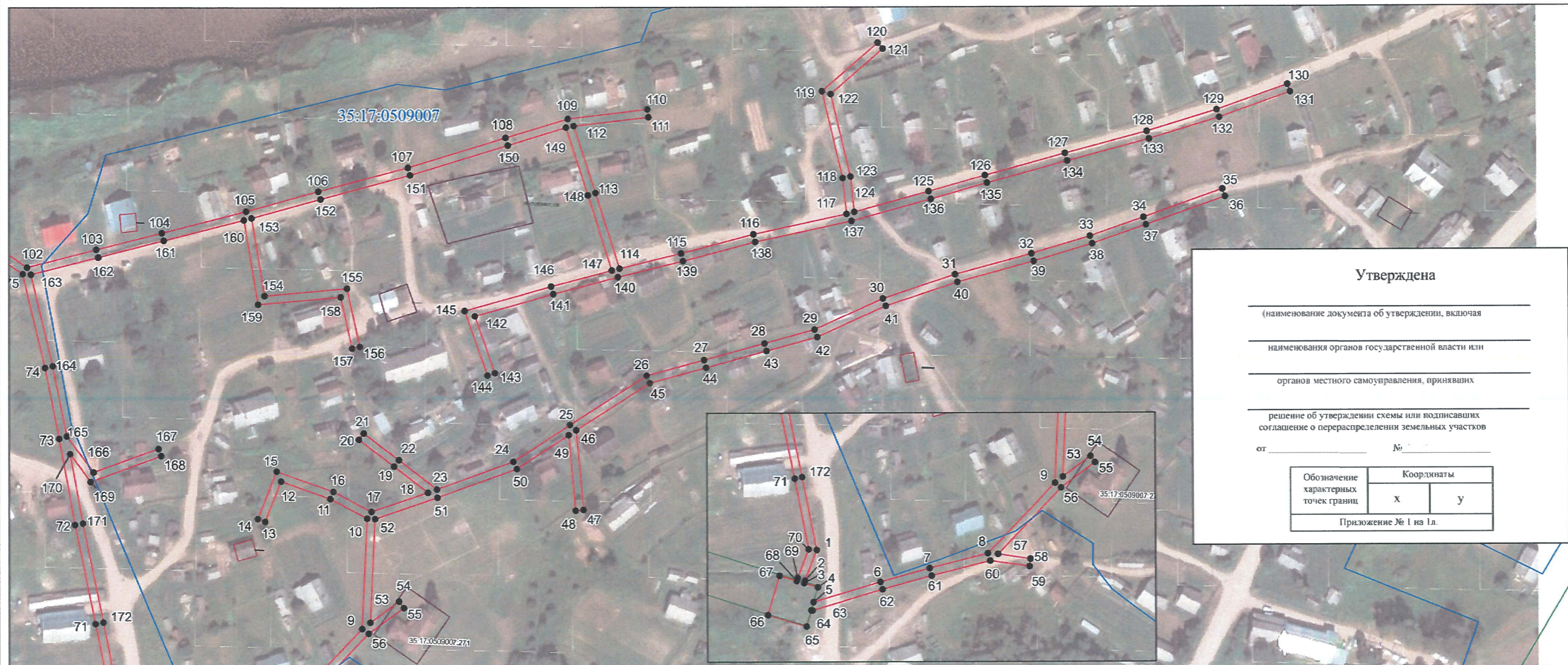


Схема расположения публичного сервитута
ВЛ-0,4 кВ С.Н-Енангск ТОО Передовик

Земли кадастрового квартала в отношении которых испрашивается публичный сервитут: 35:17:0509007

Площадь испрашиваемого публичного сервитута 12194 кв.м.

Лист 1



Утверждена

(наименование документа об утверждении, включая

наименования органов государственной власти или

органов местного самоуправления, принявших

решение об утверждении схемы или подписавших

соглашение о перераспределении земельных участков

от _____ № _____

Обозначение характерных точек границ	Координаты	
	x	y
Приложение № 1 на 1л.		

Система координат: МСК-35, зона 5

Условные обозначения

Масштаб 1:2000

- - проектные границы публичного сервитута;
- - существующая часть границы земельного участка, имеющиеся в ЕГРН сведения о которой достаточны для определения её местоположения
- 35:17:0509007 - номер и граница кадастрового квартала;
- :42 - кадастровый номер земельного участка, сведения о котором содержатся в ЕГРН;
- 1● - обозначение и номер характерной точки проектных границ публичного сервитута;
- 35.23.2.33 - обозначение номера территориальных зон, зон с особыми условиями использования территории;
- 1■ - внемасштабное обозначение и номер опоры;
- :22 - границы объектов капитального строительства, сведения о котром содержатся в ЕГРН;

Подпись _____

Место для оттиска печати

"22" июня 2020 г.



Схема расположения публичного сервитута
ВЛ-0,4 кв С.Н-Енангск ТОО Передовик

Земли кадастрового квартала в отношении которых испрашивается публичный сервитут: 35:17:0509007

Площадь испрашиваемого публичного сервитута 12194 кв.м.

Лист 2



Система координат: МСК-35, зона 5

Условные обозначения

Масштаб 1:2000

- - проектные границы публичного сервитута;
- - существующая часть границы земельного участка, имеющиеся в ЕГРН сведения о которой достаточны для определения её местоположения
- 35:17:0509007 - номер и граница кадастрового квартала;
- :42 - кадастровый номер земельного участка, сведения о котором содержатся в ЕГРН;
- 1● - обозначение и номер характерной точки проектных границ публичного сервитута;
- 35.23.2.33 - обозначение номера территориальных зон, зон с особыми условиями использования территории;
- 1■ - внемасштабное обозначение и номер опоры;
- :22 - границы объектов капитального строительства, сведения о котром содержатся в ЕГРН;

Подпись   "22" июня 2020 г.
Место для оттиска печати

Каталог координат границы публичного сервитута

Обозначение характерных точек	Координаты, м	
	X	Y
1	2	3
Система координат МСК-35, зона 5		
1	439080.15	5185234.01
2	439064.27	5185227.84
3	439063.00	5185227.35
4	439060.84	5185234.55
5	439053.22	5185232.35
6	439063.51	5185267.18
7	439070.59	5185292.73
8	439078.28	5185322.94
9	439114.61	5185357.87
10	439170.48	5185360.46
11	439180.30	5185341.73
12	439189.08	5185316.83
13	439168.76	5185308.75
14	439170.24	5185305.02
15	439194.13	5185314.53
16	439183.97	5185343.33
17	439173.82	5185362.68
18	439183.45	5185391.22
19	439196.64	5185374.10
20	439210.27	5185356.41
21	439213.45	5185358.84
22	439199.82	5185376.53
23	439185.01	5185395.75
24	439198.91	5185434.64
25	439217.63	5185463.49
26	439242.36	5185502.47
27	439250.20	5185531.50
28	439258.53	5185562.33
29	439265.43	5185587.87
30	439281.17	5185622.70
31	439293.29	5185659.33
32	439303.75	5185698.04
33	439312.51	5185727.87
34	439321.95	5185755.22
35	439336.04	5185795.30
36	439332.28	5185796.63
37	439318.16	5185756.53
38	439308.69	5185729.09
39	439299.90	5185699.12
40	439289.45	5185660.49
41	439277.44	5185624.16
42	439261.65	5185589.22
43	439254.67	5185563.38

44	439246.34	5185532.55
45	439238.66	5185504.11
46	439214.90	5185466.68
47	439174.67	5185470.30
48	439174.31	5185466.31
49	439212.45	5185462.86
50	439195.30	5185436.43
51	439180.86	5185396.04
52	439170.20	5185364.44
53	439117.84	5185362.02
54	439128.44	5185376.49
55	439125.21	5185378.85
56	439112.25	5185361.17
57	439077.90	5185328.13
58	439075.43	5185344.96
59	439071.47	5185344.38
60	439074.45	5185324.11
61	439066.73	5185293.75
62	439059.67	5185268.28
63	439048.90	5185231.78
64	439049.07	5185231.14
65	439040.51	5185228.67
66	439046.48	5185208.56
67	439066.83	5185214.61
68	439064.16	5185223.52
69	439065.71	5185224.12
70	439080.51	5185229.87
71	439117.10	5185222.71
72	439167.18	5185212.39
73	439210.78	5185204.38
74	439246.53	5185197.19
75	439293.87	5185185.95
76	439310.23	5185162.28
77	439309.80	5185116.41
78	439308.91	5185069.47
79	439308.41	5185020.80
80	439304.60	5184977.67
81	439297.36	5184922.80
82	439290.06	5184868.16
83	439294.97	5184814.97
84	439301.64	5184764.73
85	439307.92	5184698.79
86	439315.22	5184629.05
87	439325.50	5184551.60
88	439333.20	5184494.79
89	439337.17	5184495.32
90	439329.48	5184552.13
91	439319.19	5184629.52
92	439311.89	5184699.19
93	439305.62	5184765.19

94	439298.95	5184815.42
95	439294.09	5184868.08
96	439301.33	5184922.27
97	439308.57	5184977.24
98	439312.40	5185020.61
99	439312.90	5185069.41
100	439313.79	5185116.35
101	439314.24	5185163.51
102	439297.24	5185188.10
103	439306.16	5185223.18
104	439314.60	5185256.47
105	439325.46	5185299.20
106	439335.54	5185336.02
107	439347.58	5185381.34
108	439362.63	5185431.04
109	439372.24	5185462.73
110	439376.97	5185503.25
111	439373.00	5185503.71
112	439368.58	5185465.77
113	439334.73	5185476.71
114	439296.57	5185488.87
115	439304.17	5185520.08
116	439313.70	5185556.80
117	439323.89	5185604.41
118	439342.03	5185602.47
119	439385.96	5185592.01
120	439410.47	5185620.50
121	439407.43	5185623.10
122	439384.52	5185596.46
123	439342.72	5185606.43
124	439324.86	5185608.33
125	439335.21	5185646.12
126	439343.28	5185674.63
127	439354.43	5185715.39
128	439365.40	5185757.14
129	439376.08	5185792.63
130	439388.89	5185828.55
131	439385.13	5185829.90
132	439372.28	5185793.89
133	439361.55	5185758.22
134	439350.57	5185716.44
135	439339.42	5185675.69
136	439331.35	5185647.19
137	439320.35	5185607.01
138	439309.80	5185557.72
139	439300.29	5185521.05
140	439292.25	5185488.01
141	439283.71	5185455.18
142	439272.59	5185415.28
143	439243.81	5185425.40

144	439242.48	5185421.61
145	439275.29	5185410.09
146	439287.57	5185454.13
147	439295.60	5185484.98
148	439333.51	5185472.91
149	439367.80	5185461.82
150	439358.81	5185432.20
151	439343.74	5185382.44
152	439331.68	5185337.07
153	439322.08	5185302.01
154	439282.88	5185308.59
155	439286.60	5185350.45
156	439257.18	5185356.94
157	439256.32	5185353.04
158	439282.30	5185347.29
159	439278.57	5185305.26
160	439321.06	5185298.11
161	439310.72	5185257.46
162	439302.28	5185224.17
163	439293.62	5185190.12
164	439247.38	5185201.11
165	439211.99	5185208.21
166	439193.63	5185221.75
167	439205.64	5185254.72
168	439201.88	5185256.09
169	439188.84	5185220.31
170	439203.00	5185209.87
171	439167.94	5185216.32
172	439117.87	5185226.63
1	439080.15	5185234.01