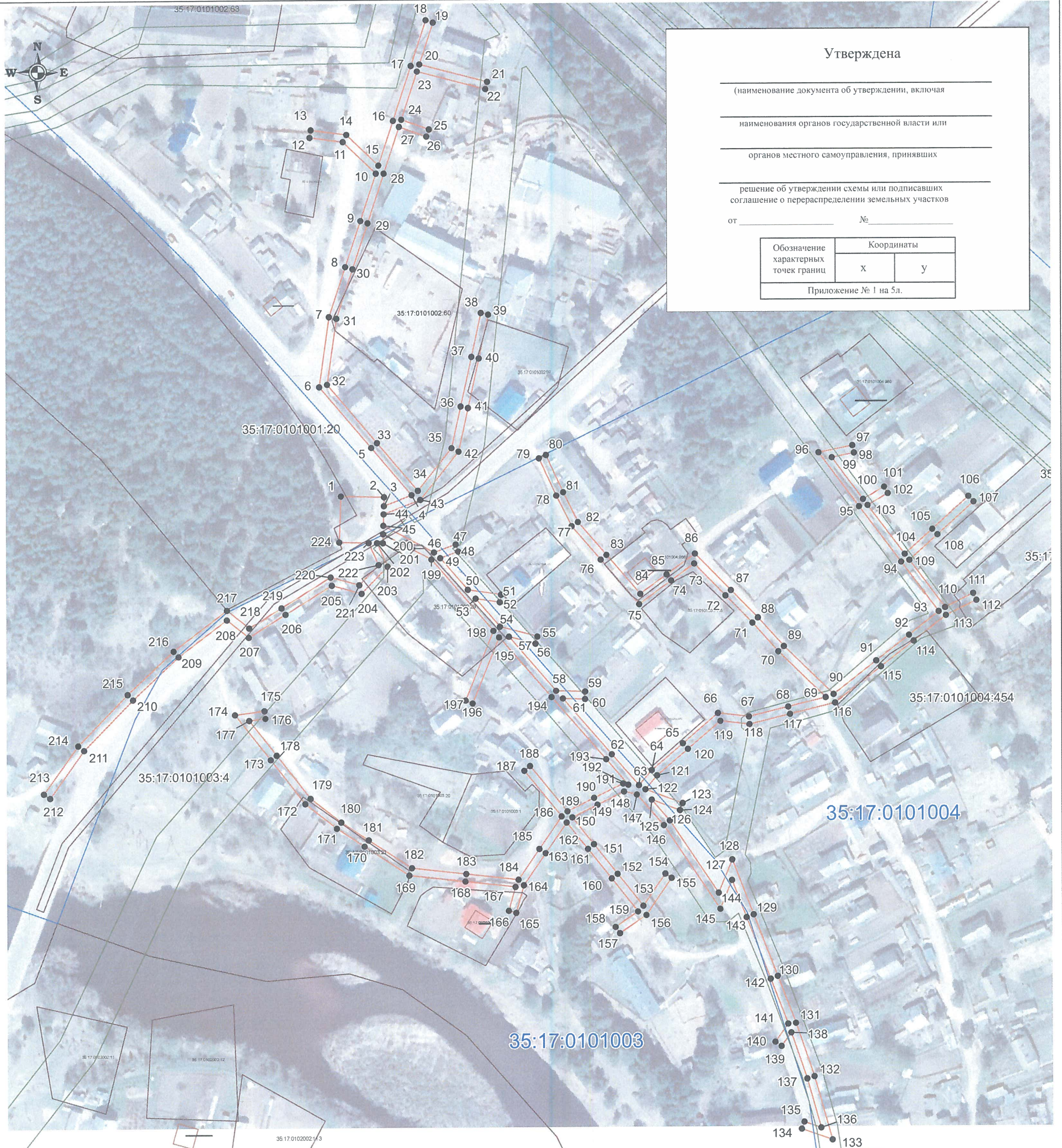


**Схема расположения публичного сервитута
ВЛ-0,4 кВ "Город-1" от ТП(к)-200 ул. Лесная № 1**

Земли кадастрового квартала в отношении которых испрашивается публичный сервитут: 35:17:0101001,35:17:0101002,
35:17:0101003,35:17:0101004

Площадь испрашиваемого публичного сервитута 9936 кв.м.

Лист 1



Утверждена

(наименование документа об утверждении, включая

наименования органов государственной власти или

органов местного самоуправления, принявших

решение об утверждении схемы или подписавших

соглашение о перераспределении земельных участков

от _____ № _____

| Обозначение характерных точек границ | Координаты | |
|--|------------|---|
| | x | y |
| Приложение № 1 на 5л. | | |

Система координат: МСК-35, зона 4
Условные обозначения

Масштаб 1:2000

- - проектные границы публичного сервитута;
- - существующая часть границы земельного участка, имеющиеся в ЕГРН сведения о которой достаточны для определения её местоположения

35:17:0304005 - номер и граница кадастрового квартала;

:42 - кадастровый номер земельного участка, сведения о котором содержатся в ЕГРН;

1 ● - обозначение и номер характерной точки проектных границ публичного сервитута;

35.23.2.33 - обозначение номера территориальных зон, зон с особыми условиями использования территории;

1 ■ - внемасштабное обозначение и номер опоры;

:22 - границы объектов капитального строительства, сведения о котром содержатся в ЕГРН;

Подпись

"22" июля 2020 г.

Место для отиска печати

Каталог координат границы публичного сервитута

| Обозначение характерных точек | Координаты, м | |
|-------------------------------------|---------------|------------|
| | X | Y |
| 1 | 2 | 3 |
| Система координат МСК-35, зона 4 | | |
| 1 | 440382.12 | 4318904.12 |
| 2 | 440381.63 | 4318926.80 |
| 3 | 440376.87 | 4318926.67 |
| 4 | 440382.59 | 4318941.29 |
| 5 | 440407.64 | 4318920.08 |
| 6 | 440439.87 | 4318892.79 |
| 7 | 440476.83 | 4318898.07 |
| 8 | 440503.28 | 4318906.75 |
| 9 | 440527.69 | 4318914.76 |
| 10 | 440552.65 | 4318922.95 |
| 11 | 440569.26 | 4318905.65 |
| 12 | 440571.61 | 4318888.18 |
| 13 | 440575.57 | 4318888.72 |
| 14 | 440573.04 | 4318907.47 |
| 15 | 440556.86 | 4318924.33 |
| 16 | 440580.31 | 4318932.03 |
| 17 | 440609.21 | 4318941.51 |
| 18 | 440633.30 | 4318949.41 |
| 19 | 440632.06 | 4318953.21 |
| 20 | 440609.98 | 4318945.97 |
| 21 | 440600.59 | 4318981.65 |
| 22 | 440596.73 | 4318980.63 |
| 23 | 440606.18 | 4318944.72 |
| 24 | 440580.91 | 4318936.43 |
| 25 | 440575.67 | 4318950.90 |
| 26 | 440571.91 | 4318949.54 |
| 27 | 440577.11 | 4318935.19 |
| 28 | 440552.60 | 4318927.14 |
| 29 | 440526.45 | 4318918.56 |
| 30 | 440502.04 | 4318910.55 |
| 31 | 440475.91 | 4318901.99 |
| 32 | 440441.09 | 4318897.01 |
| 33 | 440410.22 | 4318923.14 |
| 34 | 440384.91 | 4318944.57 |
| 35 | 440407.33 | 4318962.35 |
| 36 | 440429.39 | 4318967.17 |
| 37 | 440455.46 | 4318972.88 |
| 38 | 440478.66 | 4318977.95 |
| 39 | 440477.80 | 4318981.85 |
| 40 | 440454.60 | 4318976.78 |
| 41 | 440428.53 | 4318971.07 |

| | | |
|----|-----------|------------|
| 42 | 440405.57 | 4318966.05 |
| 43 | 440380.08 | 4318945.84 |
| 44 | 440372.53 | 4318926.55 |
| 45 | 440366.42 | 4318926.39 |
| 46 | 440352.23 | 4318952.98 |
| 47 | 440356.39 | 4318964.37 |
| 48 | 440352.63 | 4318965.75 |
| 49 | 440349.15 | 4318956.25 |
| 50 | 440332.41 | 4318970.71 |
| 51 | 440329.77 | 4318988.12 |
| 52 | 440325.81 | 4318987.52 |
| 53 | 440327.75 | 4318974.75 |
| 54 | 440312.92 | 4318987.56 |
| 55 | 440307.72 | 4319007.21 |
| 56 | 440303.86 | 4319006.19 |
| 57 | 440307.57 | 4318992.19 |
| 58 | 440278.88 | 4319016.98 |
| 59 | 440278.51 | 4319032.26 |
| 60 | 440274.51 | 4319032.16 |
| 61 | 440274.79 | 4319020.52 |
| 62 | 440245.11 | 4319046.18 |
| 63 | 440228.68 | 4319060.37 |
| 64 | 440236.63 | 4319067.12 |
| 65 | 440250.82 | 4319083.56 |
| 66 | 440266.75 | 4319102.01 |
| 67 | 440264.87 | 4319118.38 |
| 68 | 440270.00 | 4319139.02 |
| 69 | 440274.92 | 4319158.79 |
| 70 | 440299.25 | 4319133.90 |
| 71 | 440314.42 | 4319120.32 |
| 72 | 440328.86 | 4319106.22 |
| 73 | 440345.70 | 4319089.76 |
| 74 | 440336.81 | 4319077.62 |
| 75 | 440324.48 | 4319060.79 |
| 76 | 440347.96 | 4319040.63 |
| 77 | 440365.74 | 4319025.39 |
| 78 | 440382.06 | 4319017.40 |
| 79 | 440401.73 | 4319008.30 |
| 80 | 440403.41 | 4319011.94 |
| 81 | 440383.78 | 4319021.02 |
| 82 | 440367.96 | 4319028.75 |
| 83 | 440350.56 | 4319043.67 |
| 84 | 440329.90 | 4319061.41 |
| 85 | 440340.03 | 4319075.26 |
| 86 | 440350.98 | 4319090.20 |
| 87 | 440331.66 | 4319109.08 |
| 88 | 440317.16 | 4319123.24 |
| 89 | 440302.01 | 4319136.80 |

| | | |
|-----|-----------|------------|
| 90 | 440276.51 | 4319162.89 |
| 91 | 440294.21 | 4319185.41 |
| 92 | 440307.79 | 4319202.67 |
| 93 | 440320.11 | 4319218.35 |
| 94 | 440346.20 | 4319198.75 |
| 95 | 440375.70 | 4319176.60 |
| 96 | 440404.19 | 4319155.34 |
| 97 | 440407.94 | 4319173.17 |
| 98 | 440404.02 | 4319173.99 |
| 99 | 440401.57 | 4319162.30 |
| 100 | 440379.52 | 4319178.74 |
| 101 | 440385.96 | 4319189.82 |
| 102 | 440382.50 | 4319191.82 |
| 103 | 440376.30 | 4319181.15 |
| 104 | 440350.36 | 4319200.63 |
| 105 | 440363.58 | 4319215.17 |
| 106 | 440380.89 | 4319234.23 |
| 107 | 440377.93 | 4319236.91 |
| 108 | 440360.62 | 4319217.87 |
| 109 | 440347.14 | 4319203.04 |
| 110 | 440322.27 | 4319221.73 |
| 111 | 440329.58 | 4319236.54 |
| 112 | 440326.00 | 4319238.30 |
| 113 | 440318.07 | 4319222.22 |
| 114 | 440304.65 | 4319205.15 |
| 115 | 440291.07 | 4319187.89 |
| 116 | 440272.01 | 4319163.65 |
| 117 | 440266.12 | 4319139.98 |
| 118 | 440260.81 | 4319118.64 |
| 119 | 440262.57 | 4319103.29 |
| 120 | 440247.80 | 4319086.18 |
| 121 | 440233.81 | 4319069.96 |
| 122 | 440226.48 | 4319063.75 |
| 123 | 440219.14 | 4319083.32 |
| 124 | 440215.40 | 4319081.92 |
| 125 | 440220.98 | 4319067.04 |
| 126 | 440209.98 | 4319076.57 |
| 127 | 440171.71 | 4319102.09 |
| 128 | 440189.19 | 4319109.32 |
| 129 | 440160.17 | 4319120.47 |
| 130 | 440127.55 | 4319133.00 |
| 131 | 440102.69 | 4319142.55 |
| 132 | 440074.54 | 4319152.18 |
| 133 | 440041.12 | 4319161.59 |
| 134 | 440046.88 | 4319145.41 |
| 135 | 440050.64 | 4319146.75 |
| 136 | 440047.48 | 4319155.65 |
| 137 | 440073.34 | 4319148.36 |

| | | |
|-----|-----------|------------|
| 138 | 440097.64 | 4319140.05 |
| 139 | 440090.41 | 4319134.89 |
| 140 | 440092.73 | 4319131.63 |
| 141 | 440102.25 | 4319138.42 |
| 142 | 440126.11 | 4319129.26 |
| 143 | 440158.73 | 4319116.73 |
| 144 | 440178.39 | 4319109.18 |
| 145 | 440163.25 | 4319102.93 |
| 146 | 440207.56 | 4319073.39 |
| 147 | 440223.81 | 4319059.31 |
| 148 | 440225.42 | 4319052.54 |
| 149 | 440218.47 | 4319038.57 |
| 150 | 440211.85 | 4319025.27 |
| 151 | 440197.64 | 4319036.57 |
| 152 | 440181.98 | 4319049.03 |
| 153 | 440165.02 | 4319062.52 |
| 154 | 440181.91 | 4319074.09 |
| 155 | 440179.65 | 4319077.39 |
| 156 | 440160.21 | 4319064.08 |
| 157 | 440150.53 | 4319050.10 |
| 158 | 440153.81 | 4319047.82 |
| 159 | 440162.07 | 4319059.74 |
| 160 | 440179.48 | 4319045.89 |
| 161 | 440195.14 | 4319033.43 |
| 162 | 440209.16 | 4319022.28 |
| 163 | 440192.97 | 4319011.21 |
| 164 | 440176.08 | 4318999.67 |
| 165 | 440161.57 | 4318995.57 |
| 166 | 440162.65 | 4318991.73 |
| 167 | 440175.22 | 4318995.28 |
| 168 | 440178.20 | 4318968.94 |
| 169 | 440181.53 | 4318939.47 |
| 170 | 440196.93 | 4318915.98 |
| 171 | 440206.47 | 4318901.42 |
| 172 | 440219.52 | 4318884.83 |
| 173 | 440242.87 | 4318866.71 |
| 174 | 440266.89 | 4318848.07 |
| 175 | 440268.88 | 4318863.51 |
| 176 | 440264.92 | 4318864.03 |
| 177 | 440263.81 | 4318855.51 |
| 178 | 440245.33 | 4318869.87 |
| 179 | 440222.36 | 4318887.69 |
| 180 | 440209.73 | 4318903.76 |
| 181 | 440200.27 | 4318918.18 |
| 182 | 440185.39 | 4318940.87 |
| 183 | 440182.18 | 4318969.38 |
| 184 | 440179.07 | 4318996.87 |
| 185 | 440195.23 | 4319007.91 |

| | | |
|-----|-----------|------------|
| 186 | 440212.43 | 4319019.67 |
| 187 | 440236.59 | 4319000.07 |
| 188 | 440239.11 | 4319003.17 |
| 189 | 440215.03 | 4319022.70 |
| 190 | 440222.05 | 4319036.79 |
| 191 | 440229.64 | 4319052.06 |
| 192 | 440228.98 | 4319054.83 |
| 193 | 440242.49 | 4319043.16 |
| 194 | 440275.57 | 4319014.56 |
| 195 | 440307.37 | 4318987.07 |
| 196 | 440272.49 | 4318973.06 |
| 197 | 440273.99 | 4318969.34 |
| 198 | 440310.77 | 4318984.13 |
| 199 | 440348.46 | 4318951.56 |
| 200 | 440361.97 | 4318926.27 |
| 201 | 440357.21 | 4318926.14 |
| 202 | 440357.27 | 4318923.06 |
| 203 | 440344.89 | 4318928.59 |
| 204 | 440330.64 | 4318914.87 |
| 205 | 440334.91 | 4318899.18 |
| 206 | 440319.78 | 4318874.77 |
| 207 | 440307.74 | 4318855.36 |
| 208 | 440316.97 | 4318843.90 |
| 209 | 440297.71 | 4318818.40 |
| 210 | 440275.08 | 4318794.38 |
| 211 | 440248.39 | 4318768.56 |
| 212 | 440223.18 | 4318750.56 |
| 213 | 440225.50 | 4318747.30 |
| 214 | 440250.95 | 4318765.48 |
| 215 | 440277.92 | 4318791.56 |
| 216 | 440300.77 | 4318815.82 |
| 217 | 440322.05 | 4318843.98 |
| 218 | 440312.64 | 4318855.66 |
| 219 | 440323.18 | 4318872.67 |
| 220 | 440339.23 | 4318898.56 |
| 221 | 440335.12 | 4318913.63 |
| 222 | 440345.73 | 4318923.83 |
| 223 | 440357.36 | 4318918.63 |
| 224 | 440357.68 | 4318903.13 |
| 1 | 440382.12 | 4318904.12 |