

Схема расположения публичного сервитута

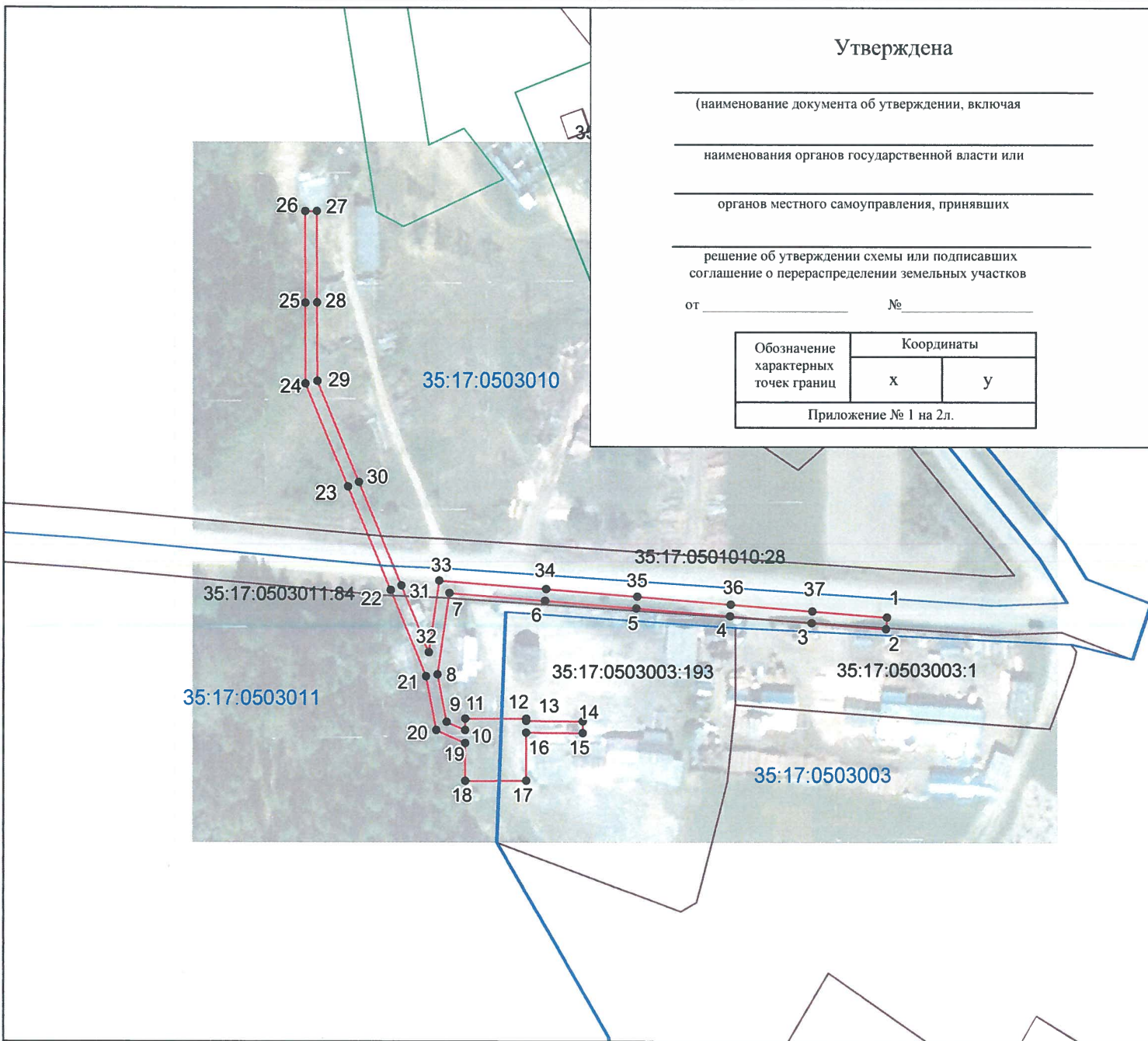
ВЛ-0,4 кВ к-з 1 Мая

Земли кадастрового квартала в отношении которых испрашивается публичный сервитут:

35:17:0503011, 35:17:0503010, 35:17:0503002, 35:17:0503003

Площадь испрашиваемого публичного сервитута 3987 кв.м.

Лист 1



Утверждена

(наименование документа об утверждении, включая

наименования органов государственной власти или

органов местного самоуправления, принявших

решение об утверждении схемы или подписавших
соглашение о перераспределении земельных участков

от _____ № _____

Обозначение характерных точек границ	Координаты	
	x	y
Приложение № 1 на 2л.		

Масштаб 1:2000

Система координат: МСК-35, зона 4

Условные обозначения

— - проектные границы публичного сервитута;

— - существующая часть границы земельного участка, имеющиеся в ЕГРН сведения о которой достаточны для определения её местоположения

35:17:0409004 - номер и граница кадастрового квартала;

:42 - кадастровый номер земельного участка, сведения о котором содержатся в ЕГРН;

1 ● - обозначение и номер характерной точки проектных границ публичного сервитута;

35.23.2.33 - обозначение номера территориальных зон, зон с особыми условиями использования территории;

1 ■ - внемасштабное обозначение и номер опоры;

:22 - границы объектов капитального строительства, сведения о котром содержатся в ЕГРН;

Подпись _____

"31" августа 2020 г.

Место для оттиска печати

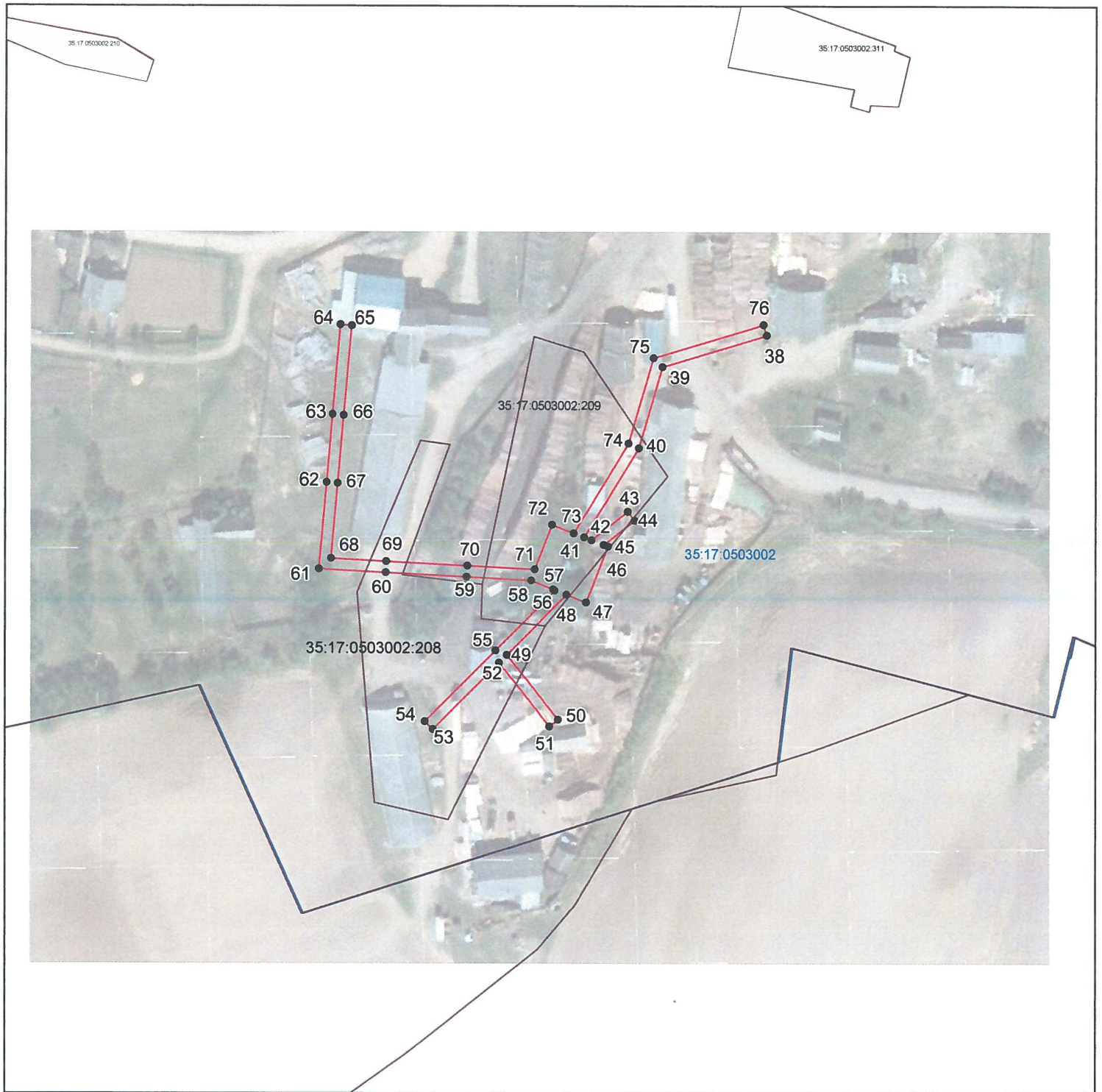


Схема расположения публичного сервитута

Земли кадастрового квартала в отношении которых испрашивается публичный сервитут:
35:17:0503011, 35:17:0503010, 35:17:0503002, 35:17:0503003

Площадь испрашиваемого публичного сервитута 3987 кв.м.

Лист 2



Система координат: МСК-35, зона 4

Масштаб 1:2000

Условные обозначения
Приведены на листе №1

Подпись _____



31 августа 2020 г.

Место для оттиска печати

Каталог координат границы публичного сервитута

Обозначение характерных точек	Координаты, м	
	X	Y
1	2	3
Система координат МСК-35, зона 4		
1	427862.85	4329984.01
2	427858.87	4329983.69
3	427860.93	4329958.22
4	427863.18	4329930.36
5	427865.77	4329898.41
6	427868.3	4329867.33
7	427870.95	4329834.51
8	427843.32	4329830.52
9	427827.16	4329833.64
10	427824.37	4329839.94
11	427828.28	4329839.94
12	427828.28	4329860.84
13	427827.57	4329860.84
14	427827.34	4329880.21
15	427823.34	4329880.17
16	427823.57	4329860.84
17	427807.18	4329860.84
18	427807.13	4329839.94
19	427820	4329839.94
20	427824.36	4329830.1
21	427842.68	4329826.57
22	427871.95	4329814.46
23	427907.11	4329799.93
24	427942.11	4329785.47
25	427969.55	4329785.36
26	428000.67	4329785.25
27	428000.69	4329789.25
28	427969.57	4329789.36
29	427942.91	4329789.47
30	427908.63	4329803.63
31	427873.47	4329818.16
32	427850.79	4329827.55
33	427875.23	4329831.09
34	427872.28	4329867.65
35	427869.75	4329898.73
36	427867.16	4329930.68
37	427864.91	4329958.54
1	427862.85	4329984.01
38	427028.96	4330687.82
39	427017.66	4330650.24

40	426988.56	4330641.79
41	426956.54	4330622.09
42	426955.52	4330624.71
43	426965.74	4330637.83
44	426962.58	4330640.29
45	426953.84	4330629.06
46	426953.25	4330630.58
47	426933.17	4330622.7
48	426935.97	4330615.69
49	426914.34	4330594.21
50	426891.15	4330612.71
51	426888.65	4330609.59
52	426911.49	4330591.38
53	426887.62	4330567.62
54	426890.44	4330564.78
55	426915.9	4330590.12
56	426937.38	4330611.51
57	426937.85	4330610.97
58	426941.08	4330602.89
59	426942.31	4330579.74
60	426943.84	4330550.7
61	426945.1	4330526.66
62	426976.2	4330529.42
63	427000.55	4330531.55
64	427032.68	4330534.39
65	427032.32	4330538.37
66	427000.19	4330535.53
67	426975.84	4330533.4
68	426948.88	4330531.02
69	426947.84	4330550.9
70	426946.31	4330579.96
71	426945.01	4330604.23
72	426961.01	4330610.53
73	426958	4330618.3
74	426990.2	4330638.09
75	427020.86	4330647
76	427032.8	4330686.66
38	427028.96	4330687.82