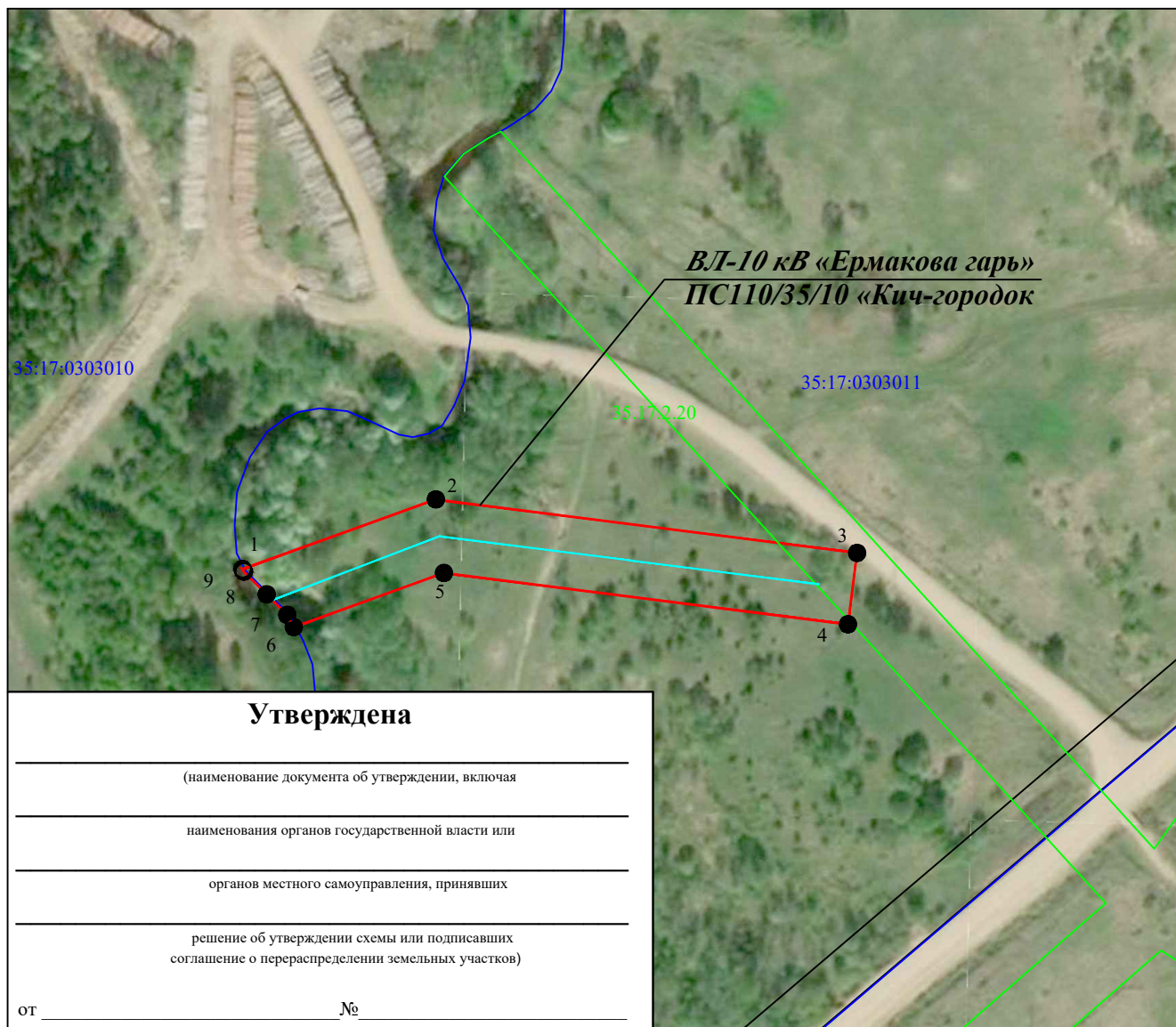


Схема расположения границ публичного сервитута

объект электросетевого хозяйства: ВЛ-10 кВ «Ермакова гарь» ПС110/35/10 «Кич-городок»

Кадастровые номера земельных участков в отношении которых испрашивается публичный сервитут: земли кадастровых кварталов 35:17:0303011, 35:17:0303010

Площадь испрашиваемого публичного сервитута 3 797 кв.м



Утверждена

(наименование документа об утверждении, включая
наименования органов государственной власти или
органов местного самоуправления, принявших
решение об утверждении схемы или подписавших
соглашение о перераспределении земельных участков)







от _____ № _____

Приложение № 1. Каталог координат - на 1 л.

Масштаб 1:2000

Система координат : МСК-35, зона 5

Условные обозначения:

-  - линия электропередач ВЛ-10 кВ «Ермакова гарь» ПС110/35/10 «Кич-городок»;
-  - проектные границы публичного сервитута;
-  - существующая часть границы, имеющиеся в ЕГРН сведения о которой достаточны для определения её местоположения;
-  35:17:0303010 - номер и граница кадастрового квартала;
-  1 • - обозначение и номер характерной точки границ публичного сервитута;
-  35.17.2.20 - обозначение и номера территориальных зон, зон с особыми условиями использования территории;

Кадастровый инженер Э. Лысенко



"27" августа 2020 г.

Каталог координат характерных точек границы публичного сервитута

Обозначение характерных точек границы	Координаты, м	
	X, м	Y, м
1	444219,36	5163174,26
2	444240,04	5163231,67
3	444224,13	5163356,84
4	444202,9	5163354,14
5	444218,16	5163234,08

Обозначение характерных точек границы	Координаты, м	
	X, м	Y, м
6	444202,1	5163189,48
7	444205,71	5163187,55
8	444211,8	5163181,41
9	444218,56	5163174,66
1	444219,36	5163174,26

Кадастровый инженер



Э. Лысенко