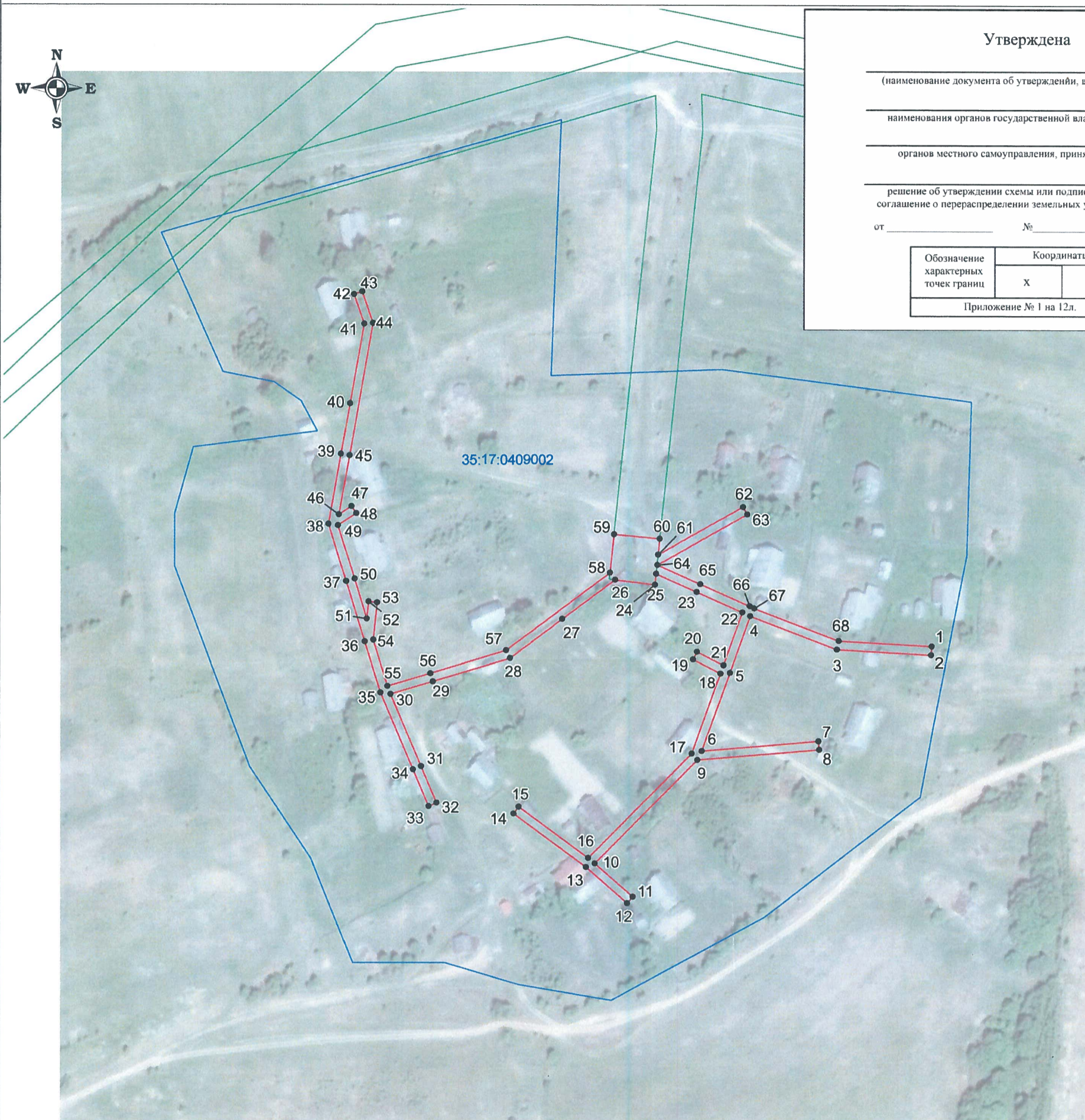


**Схема расположения публичного сервитута
ВЛ-0,4 кВ ф.Захарово**

Земли кадастрового квартала в отношении которых испрашивается публичный сервитут: 35:17:0409002, 35:17:0201009, 35:17:0201013, 35:17:0408006, 35:17:0201010; 35:17:0201008

Площадь испрашиваемого публичного сервитута 31687 кв.м.



Утверждена

_____ (наименование документа об утверждении, включая
наименования органов государственной власти или
органов местного самоуправления, принявших
решение об утверждении схемы или подписавших
соглашение о перераспределении земельных участков
от _____ № _____

Обозначение характерных точек границ	Координаты	
	X	Y
Приложение № 1 на 12л.		

Масштаб 1:2000

Система координат: МСК-35, зона 4

Условные обозначения

- - проектные границы публичного сервитута;
- - существующая часть границы земельного участка, имеющиеся в ЕГРН сведения о которой достаточны для определения её местоположения

35:17:0409004 - номер и граница кадастрового квартала;

- :42 - кадастровый номер земельного участка, сведения о котором содержатся в ЕГРН;
- 1 ● - обозначение и номер характерной точки проектных границ публичного сервитута;
- 35.23.2.33 - обозначение номера территориальных зон, зон с особыми условиями использования территории;
- 1 ■ - внемасштабное обозначение и номер опоры;
- :22 - границы объектов капитального строительства, сведения о котром содержатся в ЕГРН;

Подпись _____



"20" июля 2020 г.

Место для оттиска печати

Схема расположения публичного сервитута

Земли кадастрового квартала в отношении которых испрашивается публичный сервитут: 35:17:0409002, 35:17:0201009, 35:17:0201013, 35:17:0408006, 35:17:0201010; 35:17:0201008

Площадь испрашиваемого публичного сервитута 31687 кв.м.

Лист 2



Масштаб 1:2000

Система координат: МСК-35, зона 4

Условные обозначения
Приведены на листе №1

Подпись _____ 20 июля 2020 г

Место для оттиска печати

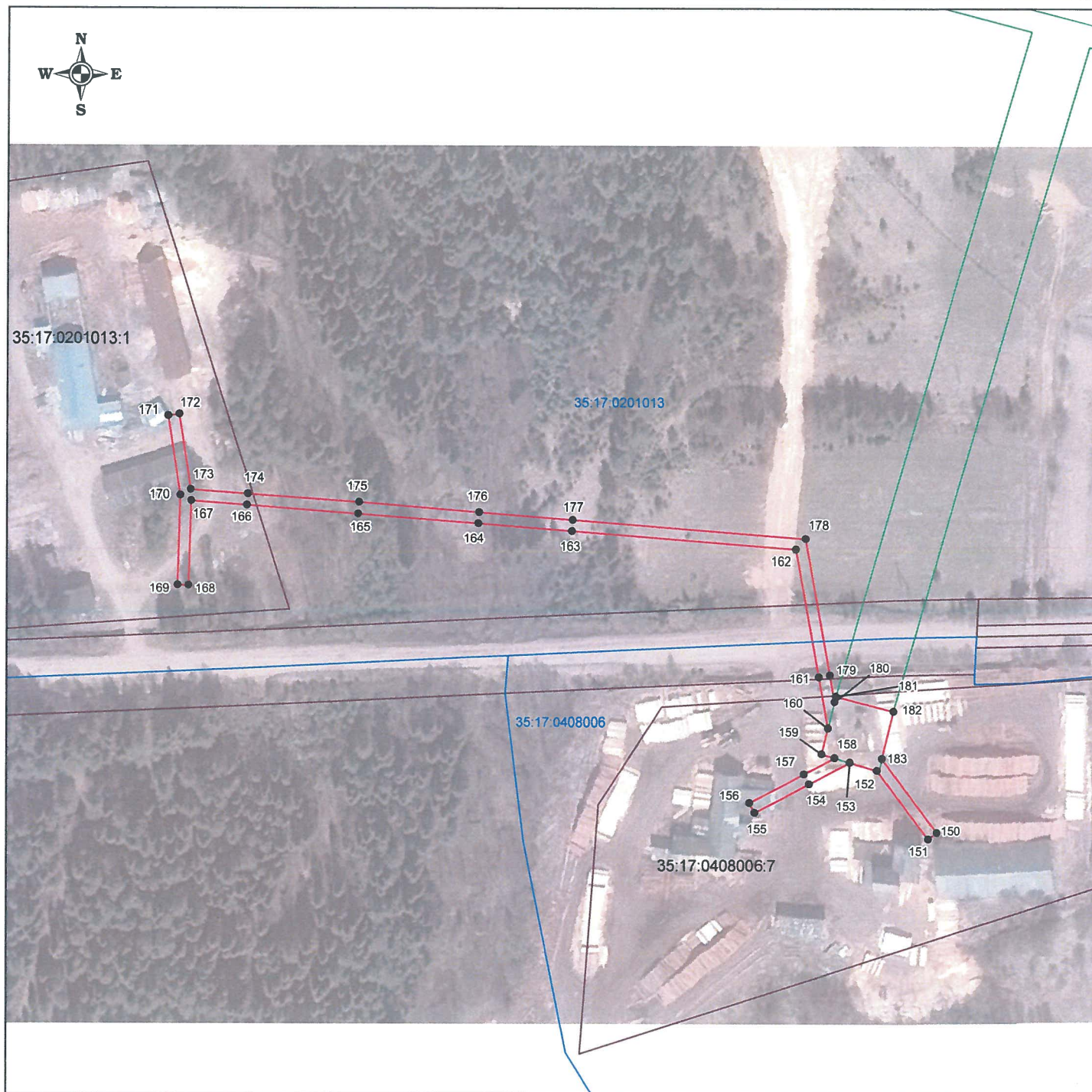


Схема расположения публичного сервитута

Земли кадастрового квартала в отношении которых испрашивается публичный сервитут: 35:17:0409002, 35:17:0201009, 35:17:0201013, 35:17:0408006, 35:17:0201010; 35:17:0201008

Площадь испрашиваемого публичного сервитута 31687 кв.м.

Лист 3



Система координат: МСК-35, зона 4

Масштаб 1:2000

Условные обозначения
Приведены на листе №1

Подпись



"20" июля 2020 г.

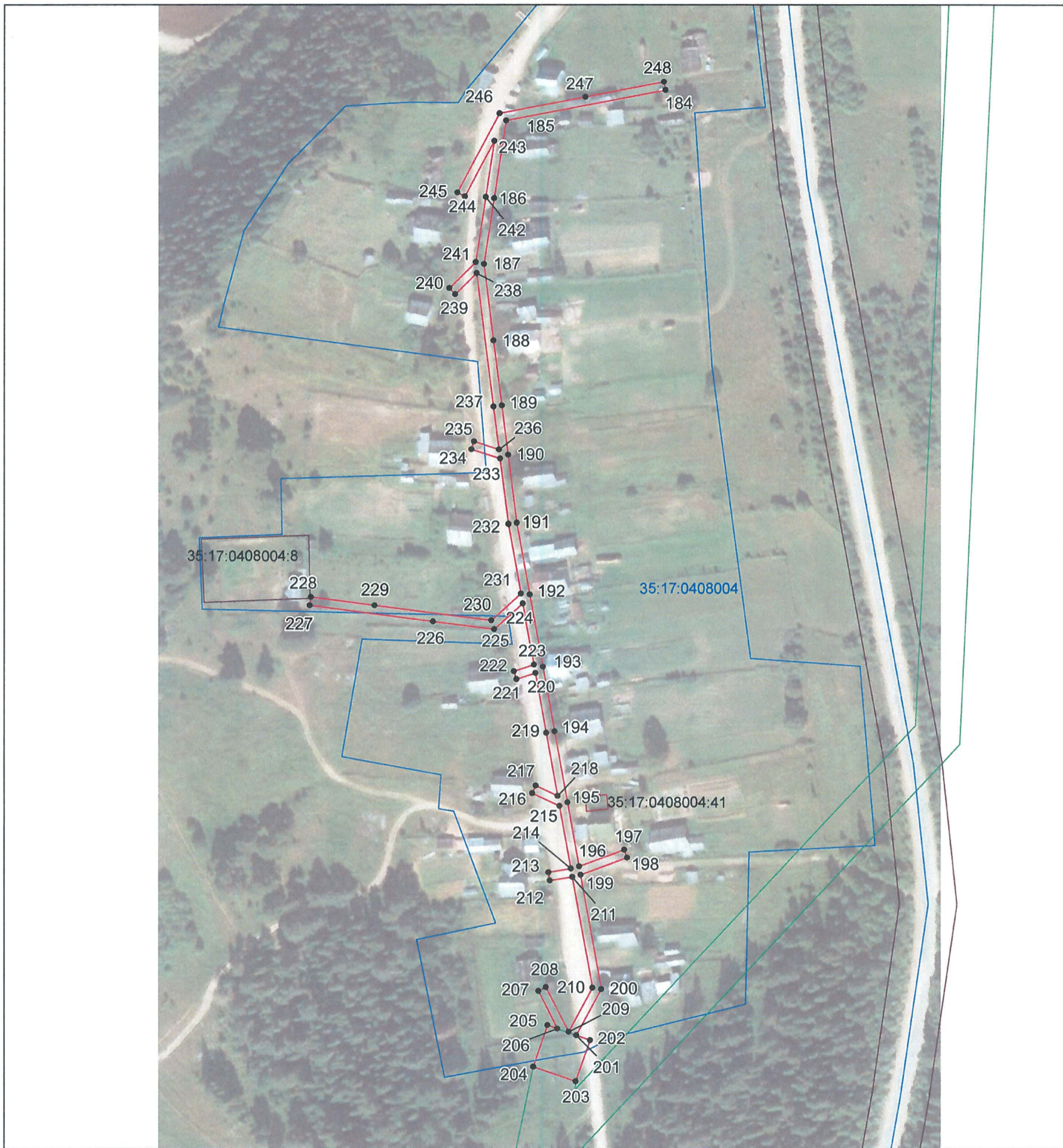
Место для оттиска печати

Схема расположения публичного сервитута

Земли кадастрового квартала в отношении которых испрашивается публичный сервитут: 35:17:0409002, 35:17:0201009, 35:17:0201013, 35:17:0408006, 35:17:0201010; 35:17:0201008

Площадь испрашиваемого публичного сервитута 31687 кв.м.

Лист 4



Масштаб 1:2000

Система координат: МСК-35, зона 4

Условные обозначения
Приведены на листе №1

Подпись  "20" июля 2020 г.
Место для оттиска печати 

Схема расположения публичного сервитута

Земли кадастрового квартала в отношении которых испрашивается публичный сервитут: 35:17:0409002, 35:17:0201009, 35:17:0201013, 35:17:0408006, 35:17:0201010; 35:17:0201008

Площадь испрашиваемого публичного сервитута 31687 кв.м.

Лист 5



Масштаб 1:2000

Система координат: МСК-35, зона 4

Условные обозначения
Приведены на листе №1

Подпись _____ "20" июля 2020 г.



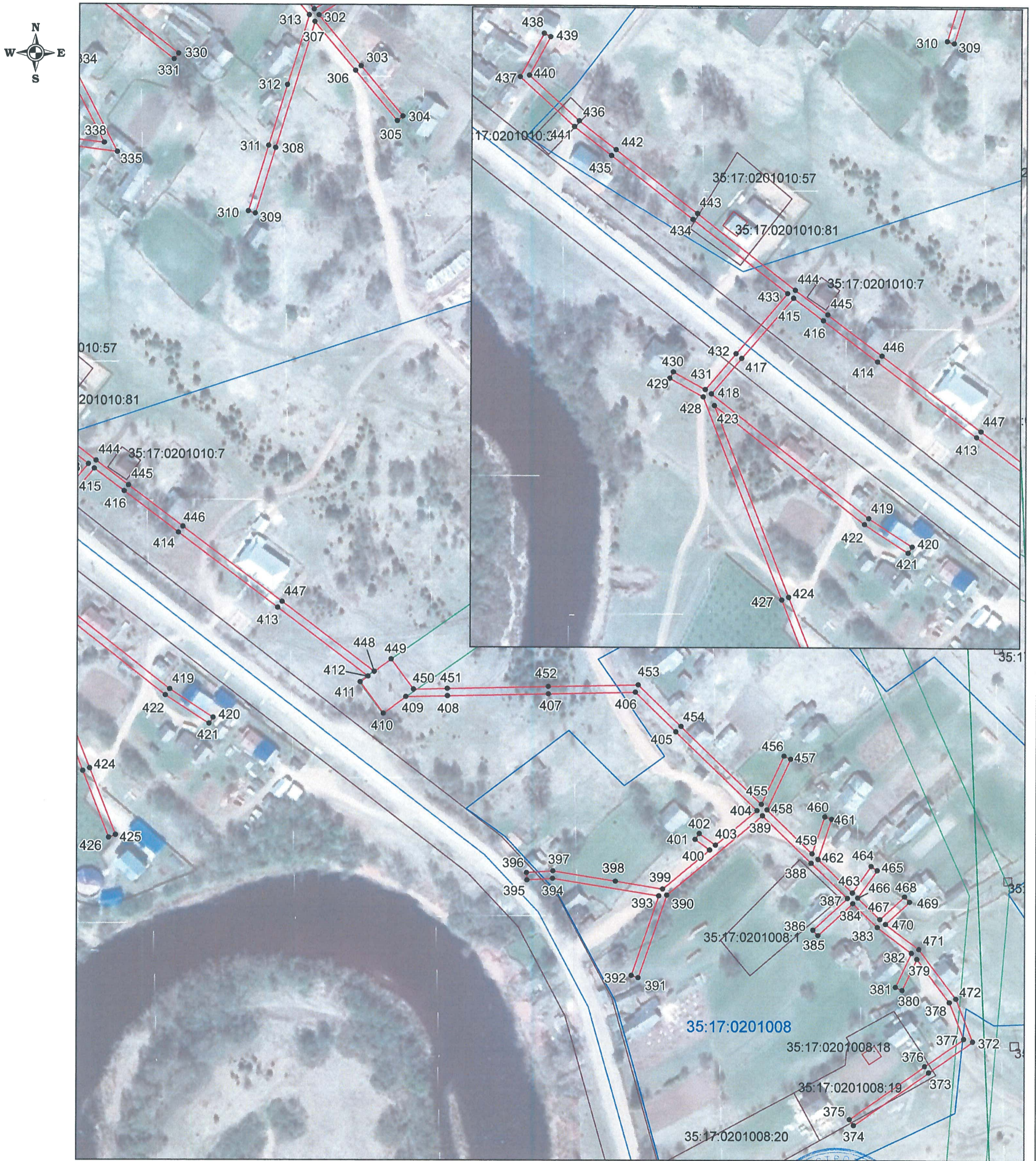
Место для оттиска печати

Схема расположения публичного сервитута

Земли кадастрового квартала в отношении которых испрашивается публичный сервитут: 35:17:0409002, 35:17:0201009, 35:17:0201013, 35:17:0408006, 35:17:0201010; 35:17:0201008

Площадь испрашиваемого публичного сервитута 31687 кв.м.

Лист 6



Система координат: МСК-35, зона 4

Условные обозначения
Приведены на листе №1

Масштаб 1:2000

Подпись



"20" июля 2020 г.

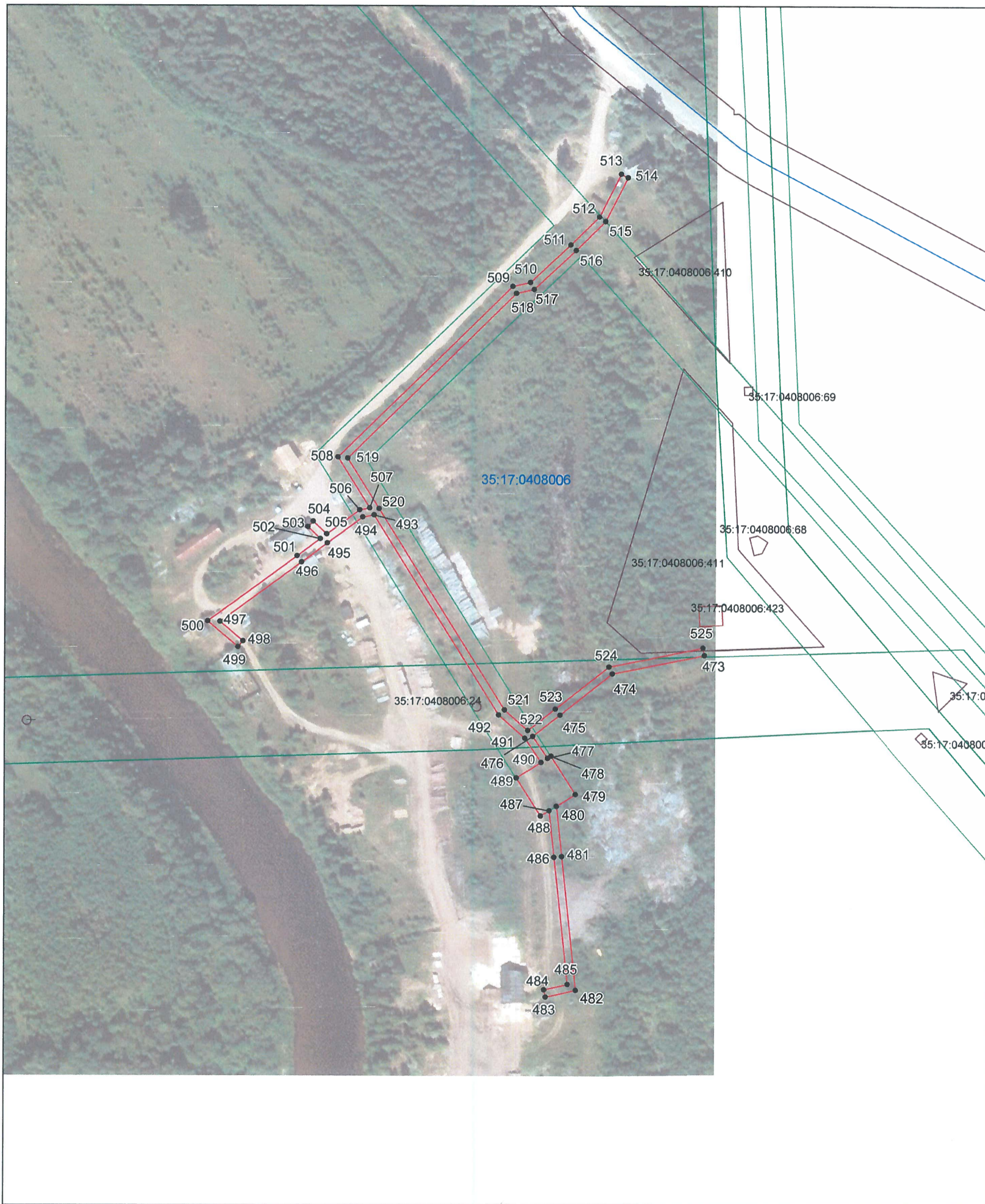
Место для оттиска печати

Схема расположения публичного сервитута

Земли кадастрового квартала в отношении которых испрашивается публичный сервитут: 35:17:0409002, 35:17:0201009, 35:17:0201013, 35:17:0408006, 35:17:0201010; 35:17:0201008

Площадь испрашиваемого публичного сервитута 31687 кв.м.

Лист 7



Система координат: МСК-35, зона 4

Условные обозначения
Приведены на листе №1

Масштаб 1:2000

Подпись _____ "20" июля 2020 г.



Каталог координат границы публичного сервитута

Обозначение характерных точек	Координаты, м	
	X	Y
1	2	3
Система координат МСК-35, зона 4		
1	446543.87	4311369.87
2	446539.87	4311369.65
3	446542.37	4311325.77
4	446557.85	4311285.49
5	446531.51	4311276.12
6	446494.88	4311263.1
7	446499.55	4311317.28
8	446495.57	4311317.62
9	446490.69	4311261.08
10	446442.39	4311213.43
11	446427	4311231.09
12	446423.98	4311228.47
13	446440.7	4311209.3
14	446465.54	4311175.66
15	446468.76	4311178.04
16	446444.92	4311210.32
17	446493.7	4311258.45
18	446531.2	4311271.77
19	446537.73	4311259.03
20	446541.29	4311260.85
21	446535	4311273.12
22	446559.55	4311281.86
23	446569.03	4311260.67
24	446577.55	4311241.78
25	446572.41	4311241.25
26	446574.75	4311222.68
27	446556.4	4311198.19
28	446538.25	4311173.95
29	446527.38	4311138.07
30	446521.42	4311118.37
31	446487.77	4311132.59
32	446470.65	4311139.83
33	446469.09	4311136.15
34	446486.21	4311128.91
35	446522.1	4311113.76
36	446545.94	4311106.4
37	446573.95	4311097.76
38	446600.66	4311089.49
39	446633.4	4311095.27
40	446656.95	4311099.4
41	446694.01	4311105.91

42	446707.63	4311101.24
43	446708.93	4311105.02
44	446694.33	4311110.03
45	446632.7	4311099.21
46	446605.06	4311094.36
47	446608.95	4311100.13
48	446605.63	4311102.37
49	446599.94	4311093.92
50	446575.13	4311101.58
51	446556.49	4311107.33
52	446564.48	4311108.16
53	446564.06	4311112.14
54	446546.72	4311110.34
55	446525.18	4311116.99
56	446531.2	4311136.91
57	446541.87	4311172.11
58	446577.98	4311220.32
59	446595.87	4311222.18
60	446593.87	4311243.46
61	446586.47	4311242.7
62	446608.68	4311282.07
63	446605.2	4311284.03
64	446581.68	4311242.34
65	446572.67	4311262.31
66	446562.46	4311285.18
67	446561.4	4311287.35
68	446546.33	4311326.63
1	446543.87	4311369.87
69	446117.4	4313026.18
70	446116.63	4313006.6
71	446083.51	4313018.07
72	446090.25	4312980.63
73	446094.18	4312981.33
74	446088.66	4313012.06
75	446117.87	4313001.94
76	446165.5	4312985.45
77	446166.7	4312980.25
78	446173.51	4312981.72
79	446174.56	4312922.33
80	446174.96	4312899.17
81	446175.89	4312846.04
82	446148.75	4312827.2
83	446116.72	4312844.52
84	446097.27	4312855.04
85	446098.99	4312872.73
86	446095.02	4312873.11
87	446093.45	4312856.94

88	446061.96	4312871.92
89	446013.27	4312895.09
90	445997.35	4312876.72
91	445976.87	4312897.33
92	445974.04	4312894.52
93	445997.54	4312870.84
94	446014.29	4312890.17
95	446060.25	4312868.31
96	446094.27	4312852.12
97	446113.55	4312841.68
98	446109.33	4312817.82
99	446113.27	4312817.11
100	446117.25	4312839.68
101	446149.02	4312822.5
102	446175.97	4312841.23
103	446176.48	4312812.68
104	446177.07	4312778.75
105	446177.57	4312750.14
106	446149.99	4312731.23
107	446152.25	4312727.92
108	446177.66	4312745.34
109	446178.05	4312723.29
110	446178.5	4312697.03
111	446184.14	4312668.85
112	446195.53	4312611.86
113	446230.13	4312614.36
114	446256.61	4312621.26
115	446286.56	4312629.08
116	446310.02	4312642.96
117	446338.74	4312659.96
118	446366.16	4312679.66
119	446392.19	4312698.37
120	446389.86	4312701.62
121	446363.82	4312682.91
122	446338	4312664.36
123	446305.15	4312708.38
124	446301.93	4312705.98
125	446334.63	4312662.17
126	446307.99	4312646.4
127	446285	4312632.8
128	446255.6	4312625.14
129	446229.49	4312618.32
130	446198.76	4312616.1
131	446188.06	4312669.63
132	446182.49	4312697.46
133	446182.04	4312723.36
134	446181.62	4312747.16
135	446194.38	4312747.53

136	446194.26	4312751.52
137	446181.54	4312751.15
138	446181.06	4312778.83
139	446180.47	4312812.76
140	446179.9	4312845.04
141	446178.95	4312899.25
142	446178.55	4312922.41
143	446177.5	4312982.58
144	446187.53	4312984.74
145	446182.74	4313005.67
146	446161.89	4313001.17
147	446164.44	4312990.06
148	446120.58	4313005.24
149	446121.39	4313026.02
69	446117.4	4313026.18
150	445583.8	4314743.71
151	445581.4	4314740.51
152	445606.07	4314721.98
153	445608.97	4314712.1
154	445601.2	4314697.49
155	445590.82	4314677.93
156	445594.36	4314676.05
157	445604.74	4314695.61
158	445610.58	4314706.6
159	445611.95	4314701.93
160	445621.18	4314704.25
161	445639.55	4314700.94
162	445685.45	4314692.66
163	445691.81	4314612.16
164	445694.5	4314578.29
165	445697.91	4314535.14
166	445701.05	4314495.36
167	445702.53	4314475.28
168	445672.21	4314474.35
169	445672.33	4314470.35
170	445704.53	4314471.33
171	445733	4314466.92
172	445733.62	4314470.88
173	445706.54	4314475.08
174	445705.03	4314495.66
175	445702.14	4314535.49
176	445698.48	4314578.61
177	445695.79	4314612.48
178	445689.19	4314696.06
179	445640.25	4314704.88
180	445630.61	4314706.62
181	445632.57	4314707.11

182	445627.27	4314727.92
183	445610.29	4314723.82
150	445583.8	4314743.71
184	444029.78	4316462.75
185	444015.4	4316387.32
186	443978.43	4316381.64
187	443947.17	4316376.83
188	443911.05	4316381.43
189	443880.15	4316385.37
190	443856.55	4316388.37
191	443824.43	4316392.46
192	443790.4	4316398.63
193	443756.01	4316404.86
194	443725.27	4316410.44
195	443691.66	4316416.53
196	443661.34	4316422.03
197	443669.2	4316443.4
198	443665.46	4316444.79
199	443657.35	4316422.76
200	443602.95	4316432.61
201	443580.87	4316420.71
202	443578.52	4316427.25
203	443559.12	4316420.37
204	443566.01	4316400.27
205	443585.75	4316407.11
206	443584.07	4316411.77
207	443602.09	4316402.74
208	443603.87	4316406.31
209	443582.5	4316417.04
210	443603.62	4316428.42
211	443656.35	4316418.87
212	443654.63	4316408.14
213	443658.58	4316407.51
214	443660.3	4316418.16
215	443689.92	4316412.78
216	443695.94	4316399.78
217	443699.57	4316401.45
218	443694.73	4316411.91
219	443724.55	4316406.5
220	443753.03	4316401.33
221	443750.07	4316392.34
222	443753.87	4316391.09
223	443757.01	4316400.61
224	443786.15	4316395.33
225	443773.86	4316381.72
226	443777.62	4316352.74
227	443785.18	4316294.44

228	443789.15	4316294.95
229	443785.25	4316325.07
230	443778.06	4316380.4
231	443790.78	4316394.49
232	443823.82	4316388.5
233	443854.78	4316384.56
234	443859.18	4316370.92
235	443862.98	4316372.15
236	443859.16	4316384
237	443879.63	4316381.39
238	443942.94	4316373.32
239	443932.99	4316363.19
240	443935.85	4316360.4
241	443948.14	4316372.93
242	443979.04	4316377.69
243	444005.71	4316381.79
244	443979.24	4316367.75
245	443981.12	4316364.22
246	444018.85	4316384.22
247	444026.64	4316424.87
248	444033.72	4316462
184	444029.78	4316462.75
249	445928.92	4316521.31
250	445927.84	4316525.17
251	445877.51	4316511.09
252	445883.56	4316520.47
253	445880.2	4316522.64
254	445871.7	4316509.46
255	445851.89	4316503.92
256	445826.12	4316496.71
257	445840.69	4316509.32
258	445838.06	4316512.34
259	445816.9	4316494.03
260	445792.34	4316481.08
261	445797.73	4316494.87
262	445794.01	4316496.34
263	445787.05	4316478.52
264	445755.04	4316471.09
265	445699.16	4316438.47
266	445647.16	4316408.12
267	445659.32	4316357.32
268	445667.37	4316323.67
269	445673.51	4316298.02
270	445637.46	4316297.49
271	445621.94	4316301.47
272	445620.16	4316293.84
273	445598.39	4316301.95

274	445588.58	4316337.67
275	445581.79	4316362.43
276	445596.64	4316371.61
277	445630.64	4316381.61
278	445629.52	4316385.45
279	445596.28	4316375.68
280	445569.72	4316397.86
281	445542.41	4316420.67
282	445520.02	4316439.36
283	445535.83	4316464.63
284	445565.89	4316445.61
285	445568.03	4316448.99
286	445537.96	4316468.02
287	445551.29	4316489.29
288	445558.5	4316486.68
289	445559.87	4316490.44
290	445553.46	4316492.76
291	445567.76	4316515.59
292	445587.32	4316546.82
293	445541.11	4316587.89
294	445538.45	4316584.9
295	445562.16	4316563.82
296	445582.13	4316546.08
297	445564.38	4316517.72
298	445551.72	4316497.52
299	445550.12	4316509.99
300	445546.14	4316509.47
301	445548.37	4316492.17
302	445516.92	4316441.95
303	445489.3	4316465.02
304	445462.06	4316487.75
305	445459.5	4316484.69
306	445486.73	4316461.94
307	445513.28	4316439.77
308	445444.72	4316418.82
309	445409.02	4316407.92
310	445410.18	4316404.1
311	445445.88	4316415
312	445478.88	4316425.09
313	445516.94	4316436.72
314	445539.84	4316417.59
315	445567.15	4316394.79
316	445592.41	4316373.69
317	445578.4	4316365.04
318	445556.17	4316351.15
319	445561.77	4316325.54
320	445565.69	4316326.4
321	445560.68	4316349.25

322	445578.24	4316360.22
323	445584.73	4316336.6
324	445595.09	4316298.91
325	445619.25	4316289.92
326	445618.63	4316287.27
327	445598.98	4316293.21
328	445574.81	4316300.92
329	445538.02	4316312.67
330	445495.83	4316365.94
331	445492.69	4316363.45
332	445534.07	4316311.21
333	445515.57	4316294.88
334	445490.39	4316307.94
335	445442.26	4316332.89
336	445445.83	4316305.01
337	445449.8	4316305.52
338	445447.21	4316325.82
339	445488.54	4316304.38
340	445512.34	4316292.04
341	445486.68	4316269.4
342	445449.56	4316260.99
343	445450.46	4316257.1
344	445487.13	4316265.4
345	445499.88	4316255.28
346	445502.37	4316258.42
347	445490.74	4316267.66
348	445517.18	4316290.97
349	445537.3	4316308.72
350	445573.59	4316297.12
351	445597.8	4316289.38
352	445617.73	4316283.38
353	445617.1	4316280.68
354	445637.34	4316275.48
355	445641.55	4316293.55
356	445678.57	4316294.09
357	445671.58	4316324.7
358	445663.89	4316355.42
359	445704.79	4316350.12
360	445705.31	4316354.09
361	445662.89	4316359.6
362	445651.75	4316406.16
363	445673.25	4316418.71
364	445682.97	4316416.63
365	445683.81	4316420.54
366	445678.38	4316421.7
367	445701.17	4316435.01
368	445756.54	4316467.33
369	445789.33	4316474.89

370	445818.78	4316490.49
371	445873.51	4316505.8
249	445928.92	4316521.31
372	444958.92	4316798.8
373	444942.01	4316774.94
374	444913.1	4316734.11
375	444916.37	4316731.79
376	444945.28	4316772.62
377	444960.36	4316793.94
378	444980.25	4316786.06
379	445003.83	4316768.25
380	444986.78	4316760.2
381	444988.49	4316756.58
382	445007.05	4316765.35
383	445021	4316746.7
384	445033.95	4316733.36
385	445016.47	4316714.44
386	445019.42	4316711.72
387	445036.74	4316730.48
388	445055.97	4316710.69
389	445081.73	4316684.17
390	445038.35	4316632.42
391	444993.31	4316616.92
392	444994.6	4316613.13
393	445037.92	4316628.05
394	445047.35	4316570.4
395	445046.48	4316556.53
396	445050.47	4316556.28
397	445051.36	4316570.61
398	445045.85	4316604.41
399	445041.64	4316630.13
400	445062.97	4316655.57
401	445068.72	4316647.59
402	445071.97	4316649.93
403	445065.62	4316658.74
404	445084.53	4316681.28
405	445127.48	4316637.08
406	445148.92	4316615.02
407	445147.9	4316567.83
408	445146.73	4316513.07
409	445146.24	4316490.48
410	445137.07	4316478.24
411	445154.19	4316465.66
412	445157.37	4316469.93
413	445194.54	4316420.84
414	445235.43	4316366.82
415	445257.77	4316337.3

416	445270.08	4316321.05
417	445237.01	4316293.05
418	445217.66	4316276.67
419	445150.12	4316362.35
420	445134.76	4316385.99
421	445131.41	4316383.81
422	445146.87	4316360.02
423	445211.26	4316278.33
424	445107.02	4316318.99
425	445070.69	4316333.16
426	445069.24	4316329.44
427	445105.58	4316315.27
428	445215.98	4316272.21
429	445226.1	4316254
430	445229.6	4316255.94
431	445219.92	4316273.34
432	445239.6	4316289.99
433	445272.52	4316317.87
434	445312.67	4316266.34
435	445347.2	4316222.05
436	445362.9	4316201.9
437	445389.85	4316172.34
438	445413.68	4316185.28
439	445411.78	4316188.79
440	445390.69	4316177.36
441	445365.96	4316204.49
442	445350.35	4316224.5
443	445315.83	4316268.8
444	445274.4	4316321.97
445	445260.97	4316339.71
446	445238.62	4316369.24
447	445197.73	4316423.25
448	445159.86	4316473.27
449	445166.69	4316482.4
450	445150.33	4316494.6
451	445150.72	4316512.98
452	445151.9	4316567.74
453	445152.95	4316616.59
454	445130.35	4316639.87
455	445087.88	4316683.59
456	445114.41	4316695.77
457	445112.74	4316699.4
458	445084.92	4316686.64
459	445061.05	4316711.22
460	445081.18	4316718.03
461	445079.91	4316721.81
462	445057.97	4316714.39
463	445039.78	4316733.12

464	445054.29	4316743.3
465	445051.99	4316746.57
466	445036.95	4316736.01
467	445025.29	4316748.03
468	445037.76	4316761.5
469	445034.83	4316764.22
470	445022.69	4316751.11
471	445009.09	4316769.29
472	444982.23	4316789.58
372	444958.92	4316798.8
473	442272.24	4316913.25
474	442262.39	4316865.19
475	442240.86	4316837.99
476	442229.69	4316823.87
477	442218.25	4316831.66
478	442219.34	4316833.38
479	442199.38	4316846.13
480	442193.19	4316836.26
481	442166.8	4316839.08
482	442096.58	4316846.56
483	442092.97	4316830.9
484	442096.87	4316830.01
485	442099.68	4316842.2
486	442166.39	4316835.1
487	442190.83	4316832.5
488	442188.01	4316827.99
489	442207.97	4316815.31
490	442216.12	4316828.28
491	442228.77	4316819.67
492	442240.82	4316805.97
493	442345.49	4316740.53
494	442344.37	4316734.6
495	442330.74	4316716.11
496	442320.92	4316702.8
497	442289.59	4316660.34
498	442279.32	4316672.25
499	442276.3	4316669.64
500	442289.84	4316653.93
501	442324.13	4316700.43
502	442333.06	4316712.54
503	442339.3	4316706.02
504	442342.19	4316708.77
505	442335.47	4316715.8
506	442348.13	4316732.96
507	442349.14	4316738.25
508	442375.78	4316721.59
509	442465.41	4316812.56

510	442467.45	4316821.79
511	442487.07	4316842.77
512	442501.66	4316857.59
513	442524.23	4316868.99
514	442522.42	4316872.56
515	442499.27	4316860.86
516	442484.18	4316845.55
517	442463.78	4316823.73
518	442461.76	4316814.54
519	442375.19	4316726.68
520	442348.78	4316743.19
521	442243.44	4316809.05
522	442232.71	4316821.24
523	442243.99	4316835.5
524	442266.11	4316863.46
525	442276.16	4316912.46
473	442272.24	4316913.25