

Администрация муниципального образования Городецкое
Кичменгско - Городецкое муниципального района
Вологодской области

ПОСТАНОВЛЕНИЕ

15.12.2020

№ 307

Об утверждении реестра и схемы расположения
мест (площадок) ТКО на территории
муниципального образования Городецкое

В соответствии со статьей 14 Федерального закона от 06 октября 2003 года №131-ФЗ «Об общих принципах организации местного самоуправления в Российской Федерации», Постановлением Правительства Российской Федерации от 31.08.2018 №1039 «Об утверждении Правил обустройства мест (площадок) накопления твердых коммунальных отходов и ведения реестра, администрация муниципального образования Городецкое ПОСТАНОВЛЯЕТ:

1. Утвердить реестр размещения мест (площадок) накопления твердых коммунальных отходов, согласно приложения №1.
2. Утвердить форму заявки для заявителей о согласовании с администрацией муниципального образования Городецкое места (площадки) накопления твердых коммунальных отходов на территории муниципального образования Городецкое, согласно приложения № 2.
3. Признать утратившим силу:
 - постановление администрации муниципального образования Городецкое от 12.02.2020 № 51 «Об утверждении схемы расположения контейнерных площадок на территории муниципального образования Городецкое»;
 - постановление администрации муниципального образования Городецкое от 28.04.2020 № 143 « О внесении дополнений в постановление администрации муниципального образования Городецкое от 12.02.2020 № 51 «Об утверждении реестра и схемы расположения мест (площадок) ТКО на территории муниципального образования Городецкое»;
 - постановление администрации муниципального образования Городецкое от 13.10.2020 № 267 « О внесении дополнений в постановление администрации муниципального образования Городецкое от 12.02.2020 № 51 «Об утверждении реестра и схемы расположения мест (площадок) ТКО на территории муниципального образования Городецкое»;
 - постановление администрации муниципального образования Городецкое от 10.06.2020 № 176 « О внесении дополнений в постановление администрации муниципального образования Городецкое от 12.02.2020 № 51 «Об утверждении реестра и схемы расположения мест (площадок) ТКО на территории муниципального образования Городецкое»;

- постановление администрации муниципального образования Городецкое от 18.05.2020 № 156 « О внесении дополнений в постановление администрации муниципального образования Городецкое от 12.02.2020 № 51 «Об утверждении реестра и схемы расположения мест (площадок) ТКО на территории муниципального образования Городецкое»;

- постановление администрации муниципального образования Городецкое от 17.03.2020 № 106 « О внесении дополнений в постановление администрации муниципального образования Городецкое от 12.02.2020 № 51 «Об утверждении реестра и схемы расположения мест (площадок) ТКО на территории муниципального образования Городецкое».

4. Постановление подлежит размещению на официальном Интернет-сайте администрации муниципального образования Городецкое.

Глава муниципального образования -



Некипелова И.В.

Реестр мест (площадок) накопления твердых коммунальных отходов

№	Населенный пункт	Наименование улицы	Данные об источниках образования ТКО	Данные о технических характеристиках			Данные о собственных местах накопления ТКО	Координаты
				Кол-во	Покрытие площадки	Объем контейнера		
1.	с. Кичм-Городок	ул.Световая.1	население	2	грунт	1,1	МО Городецкое	60.001852, 45.780805
2.	с. Кичм-Городок	пер.Дорожный.2	население	2	грунт	1,1	МО Городецкое	60.007288, 45.776789
3.	с. Кичм-Городок	ул.Луговая.1а	население	3	грунт	1,1	МО Городецкое	60.006001, 45.783335
4.	с. Кичм-Городок	ул.Лесная.22	население	3	грунт	1,1	МО Городецкое	60.001250, 45.786810
5.	с. Кичм-Городок	ул.Лесная.34	население	4	бетон	1,1	МО Городецкое	60.003478, 45.782610
6.	с. Кичм-Городок	ул.Лесная.42	население	2	бетон	1,1	МО Городецкое	60.005452, 45.779313
7.	с. Кичм-Городок	ул.Школьная.45	население	5	бетон	1,1	МО Городецкое	59.997910, 45.788968
8.	с. Кичм-Городок	ул.Школьная.39	население	4	бетон	1,1	МО Городецкое	59.999247, 45.792487
9.	с. Кичм-Городок	ул.Школьная.29	население	2	бетон	1,1	МО Городецкое	59.996340, 45.791465
10.	с. Кичм-Городок	ул.Школьная.3а	население	3	бетон	1,1	МО Городецкое	59.995866, 45.797878
11.	с. Кичм-Городок	ул.Красноармейская.13	население	1	грунт	1,1	МО Городецкое	60.000948, 45.791334
12.	с. Кичм-Городок	ул.Воскресенская.14	население	3	бетон	1,1	МО Городецкое	59.999957, 45.797038
13.	с. Кичм-Городок	ул.Труда.29	население	3	бетон	1,1	МО Городецкое	59.995499, 45.791282
14.	с. Кичм-Городок	ул.Комсомольская.6	учреждение	1	грунт	1,1	КУ «Центр по обеспечению деятельности»	59.994144, 45.800861
15.	с. Кичм-Городок	ул.Комсомольская.39	население	5	асфальт	1,1	МО Городецкое	59.996198, 45.788190
16.	с. Кичм-Городок	ул.Льнозаводская.1	население	2	бетон	1,1	МО Городецкое	59.993660, 45.789591
17.	с. Кичм-Городок	пер.Кузнечный.3	население	3	грунт	1,1	МО Городецкое	59.993992, 45.795390
18.	с. Кичм-Городок	ул.Большакова.14	население	1	грунт	1,1	МО Городецкое	59.992348, 45.796380
19.	с. Кичм-Городок	ул.Большакова.6	население	4	асфальт	1,1	МО Городецкое	59.992476, 45.799544
20.	с. Кичм-Городок	ул.Коряковского.11	население	3	грунт	1,1	МО Городецкое	59.992427, 45.789272
21.	с. Кичм-Городок	ул.Коряковского.60	население	2	бетон	1,1	МО Городецкое	59.994364, 45.782383
22.	с. Кичм-Городок	ул.Коряковского.57а	население	1	грунт	1,1	МО Городецкое	59.992115, 45.784181
23.	с. Кичм-Городок	ул.Текстильная.4	население	2	грунт	1,1	МО Городецкое	59.995598, 45.784142
24.	с. Кичм-Городок	ул.Озерная.43	население	4	бетон	1,1	МО Городецкое	59.997237, 45.811042
25.	с. Кичм-Городок	ул.Озерная.16	население	4	грунт	1,1	МО Городецкое	59.996307, 45.802064
26.	с. Кичм-Городок	ул.Районная.74	население	2	грунт	1,1	МО Городецкое	59.999743, 45.806575
27.	с. Кичм-Городок	ул.Районная.22	население	2	грунт	1,1	МО Городецкое	59.998331, 45.798950
28.	с. Кичм-Городок	ул.Первомайская.19	учреждение	1	грунт	1,1	Библиотека	59.986910, 45.800058
29.	с. Кичм-Городок	ул.Первомайская.44	население	4	грунт	1,1	МО Городецкое	59.985394, 45.793978
30.	с. Кичм-Городок	ул.Первомайская.2	население	3	грунт	1,1	МО Городецкое	59.988560, 45.803125
31.	с. Кичм-Городок	ул.Южная.10	население	2	бетон	1,1	МО Городецкое	59.984143, 45.798595
32.	с. Кичм-Городок	ул.Спортивная.12	население	4	бетон	1,1	МО Городецкое	59.988165, 45.798747
33.	с. Кичм-Городок	ул.Дошкольная.2	население	2	бетон	1,1	МО Городецкое	59.990500, 45.800899
34.	с. Кичм-Городок	ул.Садовая.10	население	2	грунт	1,1	МО Городецкое	59.992025, 45.804352
35.	с. Кичм-Городок	ул.Садовая.5	население	2	грунт	1,1	МО Городецкое	59.991540, 45.800796
36.	с. Кичм-Городок	ул.Садовая.31	население	2	бетон	1,1	МО Городецкое	59.994404, 45.809332
37.	с. Кичм-Городок	ул.Пионерская.1	население	1	грунт	1,1	МО Городецкое	59.993463, 45.801043
38.	с. Кичм-Городок	ул.Пионерская.2	учреждение	1	грунт	1,1	Администрация МО Городецкое	59.993497, 45.804462
39.	с. Кичм-Городок	ул.Пионерская.11	население	5	бетон	1,1	МО Городецкое	59.994350, 45.805087
40.	с. Кичм-Городок	ул.Пионерская.38	население	3	бетон	1,1	МО Городецкое	59.995156, 45.807901
41.	с. Кичм-Городок	ул.Октябрьская.23	население	2	бетон	1,1	МО Городецкое	59.992854, 45.809734
42.	с. Кичм-Городок	ул.Коммунальная.1	население	2	бетон	1,1	МО Городецкое	59.991235, 45.808685
43.	с. Кичм-Городок	ул.Коммунальная.4	население	2	бетон	0,75	МО Городецкое	59.989913, 45.807248
44.	с. Кичм-Городок	ул.Советская.16а	население	2	бетон	1,1	МО Городецкое	59.991408, 45.810865
45.	с. Кичм-Городок	ул.Советская.30	население	2	бетон	1,1	МО Городецкое	59.993703, 45.815113
46.	с. Кичм-Городок	ул.Советская.85	население	2	бетон	1,1	МО Городецкое	59.996261, 45.831537
47.	с. Кичм-Городок	ул.Советская.51	население	3	бетон	1,1	МО Городецкое	59.994779, 45.820370
48.	с. Кичм-Городок	ул.Советская.24	население	2	грунт	1,1	МО Городецкое	59.992963, 45.814441
49.	с. Кичм-Городок	ул.Василькова.12а	население	2	бетон	1,1	МО Городецкое	59.994098, 45.826040
50.	с. Кичм-Городок	пер.Юбилейный.15	население	4	бетон	1,1	МО Городецкое	59.991466, 45.819122
51.	с. Кичм-Городок	ул.Кленовая.6	население	3	бетон	1,1	МО Городецкое	59.991928, 45.823675
52.	с. Кичм-Городок	пер.Крохалевский.2	население	2	грунт	1,1	МО Городецкое	59.990434, 45.814299
53.	с. Кичм-Городок	ул.Северная.1а	население	3	грунт	1,1	МО Городецкое	59.996900, 45.836130
54.	с. Кичм-Городок	ул.Северная.27	население	1	грунт	1,1	МО Городецкое	60.001586, 45.839982
55.	с. Кичм-Городок	ул.Песочная.23	население	4	бетон	1,1	МО Городецкое	59.969353, 45.772611
56.	с. Кичм-Городок	ул.Песочная.10	население	2	бетон	1,1	МО Городецкое	59.972072, 45.777989
57.	с. Кичм-Городок	ул.Песочная.37	население	3	грунт	1,1	МО Городецкое	59.965117, 45.770238

58.	с. Кичм-Городок	ул.Сосновая.17	население	3	грунт	1,1	МО Городецкое	59.970403, 45.777230
59.	с. Кичм-Городок	ул.Сосновая.5	население	3	грунт	1,1	МО Городецкое	59.971800, 45.780031
60.	с. Кичм-Городок	ул.Строителей.26	население	2	бетон	1,1	МО Городецкое	59.969173, 45.776681
61.	с. Кичм-Городок	ул.Новостроек.5	население	3	грунт	1,1	МО Городецкое	59.970479, 45.781551
62.	с. Кичм-Городок	ул.Механизаторов.13	население	3	грунт	1,1	МО Городецкое	59.974573, 45.786138
63.	с. Кичм-Городок	ул.Механизаторов.12	население	2	бетон	1,1	МО Городецкое	59.972147, 45.783012
64.	с. Кичм-Городок	ул.Механизаторов.11 б	население	3	бетон	1,1	МО Городецкое	59.973503, 45.784516
65.	с. Кичм-Городок	ул.Механизаторов.32	население	1	грунт	1,1	МО Городецкое	59.976172, 45.788690
66.	с. Кичм-Городок	ул.Пролетарская.1	население	2	бетон	1,1	МО Городецкое	59.971343, 45.787523
67.	с. Кичм-Городок	ул.Пролетарская.5а	население	1	бетон	0,75	Кувакин О.Н.	59.970919, 45.786198
68.	с. Кичм-Городок	ул.Пролетарская.19	население	3	грунт	1,1	МО Городецкое	59.968332, 45.785747
69.	с. Кичм-Городок	ул.Пролетарская.37	население	2	бетон	1,1	МО Городецкое	59.966676, 45.781617
70.	с. Кичм-Городок	ул.Пролетарская.58	население	2	бетон	1,1	МО Городецкое	59.969971, 45.783226
71.	с. Кичм-Городок	ул.Мелиораторов.27	население	2	бетон	1,1	МО Городецкое	59.968405, 45.780941
72.	с. Кичм-Городок	ул.Мелиораторов.2а	население	5	бетон	1,1	МО Городецкое	59.966065, 45.775094
73.	с. Кичм-Городок	ул.Рабочая.18а	население	2	бетон	1,1	МО Городецкое	59.974394, 45.779107
74.	с. Кичм-Городок	ул. Рабочая.25	население	2	бетон	1,1	МО Городецкое	59.972537, 45.775311
75.	с. Кичм-Городок	пер.Рабочий.5	население	2	грунт	1,1	МО Городецкое	59.970110, 45.771667
76.	с. Кичм-Городок	ул.Боровая.6	население	1	грунт	1,1	МО Городецкое	59.962727, 45.767050
77.	с. Кичм-Городок	ул.Заречная.46	население	4	бетон	1,1	МО Городецкое	59.977576, 45.783887
78.	с. Кичм-Городок	ул.Заречная.9	население	1	грунт	1,1	МО Городецкое	59.981874, 45.788847
79.	с.Кичм-Городок	ул.Цветочная.1	население	3	грунт	1,1	МО Городецкое	59.985343, 45.779166
80.	с.Кичм-Городок	ул.Лазурная.1	население	2	грунт	1,1	МО Городецкое	59.986352, 45.777464
81.	с.Кичм-Городок	ул.Сиреневая.15	население	3	грунт	1,1	МО Городецкое	59.986395, 45.774403
82.	с.Кичм-Городок	ул.Сиреневая.1	население	3	грунт	1,1	МО Городецкое	59.987783, 45.777387
83.	с. Кичм-Городок	ул.Мира.3	население	3	бетон	1,1	МО Городецкое	59.981591, 45.785703
84.	с. Кичм-Городок	ул.Мира.10	население	2	грунт	1,1	МО Городецкое	59.981509, 45.783671
85.	с. Кичм-Городок	ул.Мира.18	население	3	грунт	1,1	МО Городецкое	59.979806, 45.782368
86.	с. Кичм-Городок	ул.Мира.32	население	3	грунт	1,1	МО Городецкое	59.976994, 45.780213
87.	с. Кичм-Городок	ул.Молодежная.26	население	3	бетон	1,1	МО Городецкое	59.976698, 45.776025
88.	с. Кичм-Городок	ул.Молодежная.20	население	3	бетон	1,1	МО Городецкое	59.977800, 45.778415
89.	с. Кичм-Городок	ул.Молодежная.15	население	3	бетон	1,1	МО Городецкое	59.974312, 45.775161
90.	с. Кичм-Городок	ул.Дружбы.34	население	4	грунт	1,1	МО Городецкое	59.977132, 45.774433
91.	с.Кичм-Городок	ул.Западная.1Б	население	2	грунт	1,1	МО Городецкое	59.984392, 45.781759
92.	с. Кичм-Городок	ул.Западная.16	население	4	грунт	1,1	МО Городецкое	59.981593, 45.779992
93.	с. Кичм-Городок	ул.Западная.49	население	2	грунт	1,1	МО Городецкое	59.976552, 45.771660
94.	д. Ананино	ул.Береговая.27	население	2	грунт	1,1	МО Городецкое	59.987845, 45.814391
95.	д. Ананино	ул.Береговая.14	население	3	грунт	1,1	МО Городецкое	59.986517, 45.811292
96.	д. Ананино	ул.Барболина.27	население	2	грунт	1,1	МО Городецкое	59.984156, 45.807274
97.	д. Ананино	ул.Ключевая.1а	население	2	грунт	1,1	МО Городецкое	59.983127, 45.806708
98.	д. Ананино	ул.Полянки.11	население	2	грунт	1,1	МО Городецкое	59.985811, 45.815125
99.	д. Ананино	ул.Звездная.5	население	2	грунт	1,1	МО Городецкое	59.987136, 45.820048
100.	д. Ананино	ул.Дорожная.7	население	4	бетон	1,1	МО Городецкое	59.982908, 45.809923
101.	д.Княжигора	ул.Полярная.18	население	2	грунт	1,1	МО Городецкое	60.000846, 45.846414
102.	д.Княжигора	ул.Полярная.25	население	3	бетон	1,1	МО Городецкое	59.997475, 45.844451
103.	д.Княжигора	ул.Подгорная.1	население	0	грунт	1,1	МО Городецкое	59.999107, 45.843058
104.	д.Княжигора	ул.Горская.2	население	2	грунт	1,1	МО Городецкое	59.996345, 45.843083
105.	д.Подол	ул.Карачева.20	население	4	бетон	1,1	МО Городецкое	59.997906, 45.852554
106.	д.Замостовица	ул.Верхняя.3	население	3	грунт	1,1	МО Городецкое	60.005543, 45.840733
107.	д.Замостовица	ул.Верхняя.16	население	2	грунт	1,1	МО Городецкое	60.007792, 45.840194
108.	д.Замостовица	ул.Верхняя.24	население	1	грунт	1,1	МО Городецкое	60.009535, 45.841067
109.	д.Крохалево	ул.Светлая.10а	население	1	бетон	1,1	МО Городецкое	59.989912, 45.815084
110.	д.Ушаково	ул.Соловьева.41	население	2	грунт	1,1	МО Городецкое	59.988866, 45.784628
111.	д.Ушаково	ул.Казакова.2	население	2	грунт	1,1	МО Городецкое	59.989171, 45.777461
112.	д.Ушаково	ул.Казакова.8	население	1	бетон	1,1	Згурский Е.А.	59.988890, 45.781480
113.	д.Торопово	ул.Просторная.2	население	2	грунт	1,1	МО Городецкое	59.990744, 45.776682
114.	д.Торопово	ул.Просторная.9	население	1	грунт	1,1	МО Городецкое	59.991706, 45.776146
115.	д.Торопово	ул.Народная.1	население	1	грунт	1,1	МО Городецкое	59.994585, 45.778242
116.	д.Торопово	ул.Народная.20	население	2	грунт	1,1	МО Городецкое	59.993620, 45.775104

117.	д.Торопово	ул.Народная.27	население	1	грунт	1,1	МО Городецкое	59.996454, 45.773395
118.	д.Торопово	ул.Майская.19	население	2	грунт	1,1	МО Городецкое	59.998572, 45.774208
119.	д.Торопово	ул.Энтузиастов.8	население	4	бетон	1,1	МО Городецкое	59.999773, 45.779547
120.	д.Раменье	ул.Глубоковского.28	население	1	грунт	1,1	МО Городецкое	59.990285, 45.753650
121.	д.Раменье	ул.Глубоковского.23	население	1	грунт	1,1	МО Городецкое	59.991965, 45.751410
122.	д.Раменье	ул.Глубоковского.54	население	1	грунт	1,1	МО Городецкое	59.988668, 45.754856
123.	д.Решетниково	ул.Сельская.13	население	1	грунт	1,1	МО Городецкое	60.002993, 45.760923
124.	д.Решетниково	ул.Сельская.1	население	2	грунт	1,1	МО Городецкое	60.001447, 45.764770
125.	д.Решетниково	ул.Победы.1	население	5	бетон	1,1	МО Городецкое	59.999359, 45.774143
126.	д.Решетниково	ул.Победы.34	население	1	грунт	1,1	МО Городецкое	60.004613, 45.761855
127.	с.Шонга	ул.Центральная.1	население	1	грунт	1,1	МО Городецкое	59.944482, 45.678505
128.	с.Шонга	ул.Центральная.13	население	1	грунт	1,1	МО Городецкое	59.940910, 45.675032
129.	с.Шонга	ул.Центральная.25	население	1	грунт	1,1	МО Городецкое	59.938726, 45.671543
130.	с.Шонга	ул.Центральная.66	население	2	грунт	1,1	МО Городецкое	59.936831, 45.671623
131.	с.Шонга	ул.Центральная.55	население	1	грунт	1,1	МО Городецкое	59.934574, 45.672374
132.	с.Шонга	ул.Новостроек.8	население	1	грунт	1,1	МО Городецкое	59.941383, 45.660925
133.	с.Шонга	ул.Озерная.2	население	1	грунт	1,1	МО Городецкое	59.935503, 45.678927
134.	с.Шонга	ул.Заовражная.16	население	1	грунт	1,1	МО Городецкое	59.933311, 45.674646
135.	с.Шонга	ул.Заречная.15	население	1	грунт	1,1	МО Городецкое	59.942282, 45.669707
136.	с.Шонга	ул.Сосновая.12	население	1	грунт	1,1	МО Городецкое	59.939271, 45.677101
137.	с.Шонга	ул.Сосновая.7	население	1	грунт	1,1	МО Городецкое	59.938485, 45.675706
138.	с.Шонга	ул.Сосновая.8	население	2	грунт	1,1	МО Городецкое	59.937074, 45.674837
139.	с.Шонга	ул.Набережная.5	население	2	грунт	1,1	МО Городецкое	59.942708, 45.673981
140.	с.Шонга	ул.Лесная.1	население	1	грунт	1,1	МО Городецкое	59.945279, 45.682832
141.	с.Шонга	ул.Дорожная.5	население	2	грунт	1,1	МО Городецкое	59.939804, 45.667966
142.	д.Барболино	ул.Дальняя.14	население	2	грунт	1,1	МО Городецкое	59.967867, 45.674485
143.	д.Воронино	ул.Пионерская.9	население	1	грунт	1,1	МО Городецкое	59.896595, 45.606983
144.	д.Воронино	ул.Пионерская.30	население	1	грунт	1,1	МО Городецкое	59.892198, 45.601252
145.	д.Заверкино	ул.Южная.13	население	1	грунт	1,1	МО Городецкое	59.966713, 45.728099
146.	д.Загарье	ул.Полевая.4	население	2	грунт	1,1	МО Городецкое	59.937367, 45.602122
147.	д.Загарье	ул.Полевая.16	население	1	грунт	1,1	МО Городецкое	59.936200, 45.595096
148.	д.Котельново	ул.Луговая.3	население	1	грунт	1,1	МО Городецкое	59.927706, 45.718249
149.	д.Ласкино	ул.Садовая.10	население	1	грунт	1,1	МО Городецкое	59.925011, 45.684588
150.	д.Маслово	ул.Речная.14	население	2	грунт	1,1	МО Городецкое	59.967167, 45.712615
151.	д.Падерино	ул.Сиреневая.1	население	1	грунт	1,1	МО Городецкое	59.950393, 45.698642
152.	д.Падерино	ул.Сиреневая.12	население	1	грунт	1,1	МО Городецкое	59.952664, 45.698227
153.	д.Падерино	ул.Сиреневая.24	население	1	грунт	1,1	МО Городецкое	59.951316, 45.701139
154.	д.Падерино	ул.Сиреневая.29	население	1	грунт	1,1	МО Городецкое	59.951445, 45.697998
155.	д.Шельгино	ул.Рябиновая.8	население	2	грунт	1,1	МО Городецкое	59.925418, 45.666405
156.	д.Шельгино	ул.Рябиновая.24	население	1	грунт	1,1	МО Городецкое	59.924124, 45.672179
157.	д.Шатенево	ул.Новостроек.2	население	3	грунт	1,1	МО Городецкое	59.906416, 45.453629
158.	д.Шатенево	ул.Гужово-1	население	3	грунт	1,1	МО Городецкое	59.905963, 45.459147
159.	д.Шатенево	ул.Центральная.8	население	3	грунт	1,1	МО Городецкое	59.907178, 45.465151
160.	д.Шатенево	ул.Центральная.23	население	1	грунт	1,1	МО Городецкое	59.905707, 45.456846
161.	д.Шатенево	ул.Труда.6	население	2	грунт	1,1	МО Городецкое	59.905462, 45.465558
162.	д.Савино	ул.Широкая.1	население	1	грунт	1,1	МО Городецкое	59.921199, 45.520062
163.	д.Савино	ул.Широкая.31	население	1	грунт	1,1	МО Городецкое	59.920795, 45.504821
164.	д.Хавино	ул.Речная-13	население	2	грунт	1,1	МО Городецкое	59.920759, 45.474066
165.	д.Шилово	ул.Садовая.7	население	2	грунт	1,1	МО Городецкое	59.919242, 45.516766
166.	д.Емельянов Дор	ул.Емельяновская.2	население	2	грунт	1,1	МО Городецкое	59.871324, 45.461428
167.	д.Емельянов Дор	ул.Емельяновская.27	население	3	грунт	1,1	МО Городецкое	59.870370, 45.451933
168.	д.Емельянов Дор	ул.Емельяновская.42	население	1	грунт	1,1	МО Городецкое	59.871527, 45.439976
169.	д.Долматово	ул.Раздольная.10	население	3	бетон	1,1	МО Городецкое	59.867526, 45.499428
170.	д.Коркин Дор	ул.Деревенская.1	население	1	грунт	1,1	МО Городецкое	59.846195, 45.501160
171.	д.Б-Гаражи	ул.Поселковая.5	население	2	грунт	1,1	МО Городецкое	60.102411, 45.500181
172.	д.Б-Гаражи	ул.Центральная.31	население	2	грунт	1,1	МО Городецкое	60.103809, 45.495155
173.	д.Б-Гаражи	ул.Центральная.15	население	2	грунт	1,1	МО Городецкое	60.105861, 45.496571
174.	д.Б-Гаражи	ул.Лесная.9	население	1	грунт	1,1	МО Городецкое	60.105444, 45.493074
175.	д.Б-Гаражи	ул.Лесная.4	население	1	грунт	1,1	МО Городецкое	60.106038, 45.506933
176.	д.Клепиково	ул.Катерининская.1	население	2	грунт	1,1	МО Городецкое	60.083889, 45.613365
177.	д.Клепиково	ул.Центральная.8	население	1	грунт	1,1	МО Городецкое	60.082918, 45.609814
178.	д.Клепиково	ул.Центральная.23	население	1	грунт	1,1	МО Городецкое	60.081252, 45.605545

179.	д.Берсенево	ул.Центральная_8	население	1	грунт	1,1	МО Городецкое	60.091892, 45.564635
180.	д.Берсенево	ул.Центральная_20	население	1	грунт	1,1	МО Городецкое	60.087616, 45.562616
181.	д.Берсенево	ул.Центральная_29	население	1	грунт	1,1	МО Городецкое	60.084887, 45.559434
182.	д.Токарево	ул.Центральная_11	население	1	грунт	1,1	МО Городецкое	60.068648, 45.596166
183.	д.Токарево	ул.Центральная_12	население	1	грунт	1,1	МО Городецкое	60.064021, 45.593201
184.	д.Токарево	ул.Новостроек_1	население	1	грунт	1,1	МО Городецкое	60.061405, 45.592283
185.	с.Кичменьга	ул.Центральная_3	население	1	грунт	1,1	МО Городецкое	60.053391, 45.598747
186.	с.Кичменьга	ул.Береговая_1	население	1	грунт	1,1	МО Городецкое	60.052364, 45.597248
187.	с.Кичменьга	ул.Береговая_17	население	1	грунт	1,1	МО Городецкое	60.048823, 45.599512
188.	с.Кичменьга	ул.Строителей_1	население	1	грунт	1,1	МО Городецкое	60.048614, 45.605447
189.	с.Кичменьга	ул.Школьная_д.1	население	1	грунт	1,1	МО Городецкое	60.055153, 45.598890
190.	с.Кичменьга	ул.Торговая_5	население	4	грунт	1,1	МО Городецкое	60.050867, 45.600092
191.	с.Светица	ул.Центральная_11	население	2	грунт	1,1	МО Городецкое	60.215928, 45.064583
192.	с.Светица	ул.Центральная_21	население	1	грунт	1,1	МО Городецкое	60.213169, 45.064424
193.	д.Обакино	ул.Труда_6	население	3	грунт	1,1	МО Городецкое	60.208213, 45.042487
194.	д.Сирино	ул.Левобережная_7	население	1	грунт	1,1	МО Городецкое	60.205164, 45.070595
195.	д.Сирино	ул.Левобережная_12	население	2	грунт	1,1	МО Городецкое	60.207257, 45.068428
196.	д.Сирино	ул.Правобережная_25	население	1	грунт	1,1	МО Городецкое	60.203444, 45.072645
197.	д.Сирино	ул.Правобережная_30	население	1	грунт	1,1	МО Городецкое	60.206463, 45.077431
198.	с.Сараево	ул.Центральная_5	население	2	грунт	1,1	МО Городецкое	60.138797, 45.281558
199.	с.Сараево	ул.Спортивная_29	население	2	грунт	1,1	МО Городецкое	60.140524, 45.282927
200.	с.Сараево	ул.Почтовая_14	население	2	грунт	1,1	МО Городецкое	60.138638, 45.286756
201.	д.Верхне-Савинская	ул.Савинская_12	население	2	грунт	1,1	МО Городецкое	60.072438, 45.375239
202.	д.Исады	ул.Исадовская_2	население	1	грунт	1,1	МО Городецкое	60.090985, 45.353536
203.	д.Исады	Пер.Новый_12	население	1	грунт	1,1	МО Городецкое	60.089676, 45.347648
204.	д.Наволоч	ул.Цветочная_13	население	2	грунт	1,1	МО Городецкое	60.145688, 45.316481
205.	д.Овсянниково	ул.Набережная_4	население	2	грунт	1,1	МО Городецкое	60.144480, 45.284522
206.	д.Овсянниково	ул.Центральная_25	население	2	грунт	1,1	МО Городецкое	60.142731, 45.292891
207.	д.Овсянниково	пер.Полевой_32	население	2	грунт	1,1	МО Городецкое	60.144956, 45.287167
208.	д.Павлово	ул.Николая Барболина_79	население	2	грунт	1,1	МО Городецкое	60.085725, 45.302964
209.	д.Павлово	ул.Николая Барболина_96	население	2	грунт	1,1	МО Городецкое	60.087654, 45.301864
210.	д.Павлово	ул.Речная_93	население	2	грунт	1,1	МО Городецкое	60.085417, 45.306575
211.	д.Прилук	ул.Молодежная_1	население	3	грунт	1,1	МО Городецкое	60.139405, 45.298215
212.	д.Прилук	ул.Молодежная_10	население	3	грунт	1,1	МО Городецкое	60.139527, 45.307628
213.	д.Петряино	ул.Луговая_3	население	2	грунт	1,1	МО Городецкое	60.080186, 45.346356
214.	д.Тафтинский Наволок	ул.Тафтинская_11	население	2	грунт	1,1	МО Городецкое	60.091402, 45.364462
215.	д.Якшинская	ул.Левобережная_22	население	3	грунт	1,1	МО Городецкое	60.131079, 45.295874
216.	д.Росоулинская	ул.Рябиновая_1	население	1	грунт	1,1	МО Городецкое	60.136159, 45.314806
217.	д.Росоулинская	ул.Рябиновая_16	население	1	грунт	1,1	МО Городецкое	60.136717, 45.323713

Заявка

о согласовании с администрацией муниципального образования Городецкое
создания места (площадки) накопления твердых коммунальных отходов
на территории муниципального образования Городецкое

Прошу согласовать создание места (площадки) накопления твердых коммунальных отходов
на территории _____:

Данные о предполагаемом нахождении места (площадки) накопления ТКО:

1.1. Адрес: _____

1.2. Географические координаты: _____

Данные о технических характеристиках места (площадки) накопления ТКО:

2.1. покрытие: _____

2.2. площадь: _____

2.3. количество планируемых к размещению контейнеров и бункеров с указанием их
объема: _____

Данные о собственнике планируемого места (площадки) накопления ТКО:

3.1. для юридических лиц:

- полное наименование: _____

- ОГРН записи в ЕГРЮЛ: _____

- фактический адрес: _____

3.2. для индивидуальных предпринимателей:

- Ф.И.О.: _____

- ОГРН записи в ЕГРИП: _____

- адрес регистрации по месту жительства: _____

3.3. для физических лиц:

- Ф.И.О.: _____

- серия, номер и дата выдачи паспорта или иного документа удостоверяющего личность: _____

- адрес регистрации по месту жительства: _____

- контактные данные: _____

4. Данные о предполагаемых источниках образования ТКО, которые планируются к
складированию в месте (на площадке) накопления ТКО;

4.1. сведения об одном или нескольких объектах капитального строительства при
осуществлении деятельности, на которых у физических и юридических лиц образуются
ТКО, планируемые к складированию в соответствующем месте (на площадке) накопления
ТКО: _____

К заявке прилагается:

Схема размещения места (площадки) накопления ТКО на карте.

Примечание:

Санитарные требования к размещению контейнерных площадок установлены санитарными
правилами СанПин 2.1.2.2645-10 «Санитарно-эпидемиологические требования к условиям
проживания в жилых зданиях и помещениях и СанПин 42-128-4690-88 «Санитарные
правила содержания территорий населенных мест». Согласно данным санитарным
правилам, расстояние от контейнеров до жилых зданий, детских игровых площадок, мест
отдыха и занятий спортом должно быть не менее 20 м и не более 100м.

Заявитель:

«___» _____ 20__ года _____ / _____

Графическая схема расположения площадок ТКО на территории сельского поселения Городецкое

1. с.Кичменгский Городок, ул.Световая 1



2. с.Кичменгский Городок, пер.Дорожный 2



3. с.Кичменгский Городок, пер.Дорожный 2



4. с.Кичменгский Городок, Лесная 22



5. с.Кичменгский Городок, Лесная 34



6. с.Кичменгский Городок, ул.Лесная 42



7. с.Кичменгский Городок, ул.Шксльная 45



8. с.Кичменгский Городок, ул.Школьная 39



9. с.Кичменгский Городок, ул.Шксльная 39



10. с.Кичменгский Городок, ул.Школьная За



11. с.Кичменгский Городок, ул.Красноармейская 13



12. с.Кичменгский Городок, ул.Воскресенская 14



13. с.Кичменгский Городок, ул.Труда 29



14. с.Кичменгский Городок, ул.Комсомольская 6



15. с.Кичменгский Городок, ул.Комсомольская 39



16. с.Кичменгский Городок, ул. Льнозаводская 1



17. с.Кичменгский Городок, пер.Кузнечный 3



18. с.Кичменгский Городок, ул.Большакова 14



19. с.Кичменгский Городок, ул.Большакова 6



20. с.Кичменгский Городок, ул.Коряковского 11



21. с.Кичменгский Городок, ул.Коряковского 60



22. с.Кичменгский Городок, ул.Коряковского 57а



23. с.Кичменгский Городок, ул.Текстильная 4



24. с.Кичменгский Городок, ул.Озерная 43



25. с.Кичменгский Городок, ул.Озерная 16



26. с.Кичменгский Городок, ул.Районная 74



27. с.Кичменгский Городок, ул.Районная 22



28. с.Кичменгский Городок, ул.Первомайская 19



29. с.Кичменгский Городок, ул.Первомайская 44



30. с.Кичменгский Городок, ул.Первомайская 2



31. с.Кичменгский Городок, ул.Южная 10



32. с.Кичменгский Городок, ул.Спортивная 12



33. с.Кичменгский Городок, ул.Спортивная 12



34. с.Кичменгский Городок, ул.Садовая 10



35. с.Кичменгский Городок, ул.Садовая 5



36. с.Кичменгский Городок, ул.Садовая 31



37. с.Кичменгский Городок, ул.Пионерская 1



38. с.Кичменгский Городок, ул.Пионерская 2



39. с.Кичменгский Городок, ул.Пионерская 11



40. с.Кичменгский Городок, ул.Пионерская 38



41. с.Кичменгский Городок, ул.Октябрьская 23



42. с.Кичменгский Городок, ул.Коммунальная 1



43. с.Кичменгский Городок, ул.Коммунальная 4



44. с.Кичменгский Городок, ул.Советская 16 а



45. с.Кичменгский Городок, ул.Советская 30



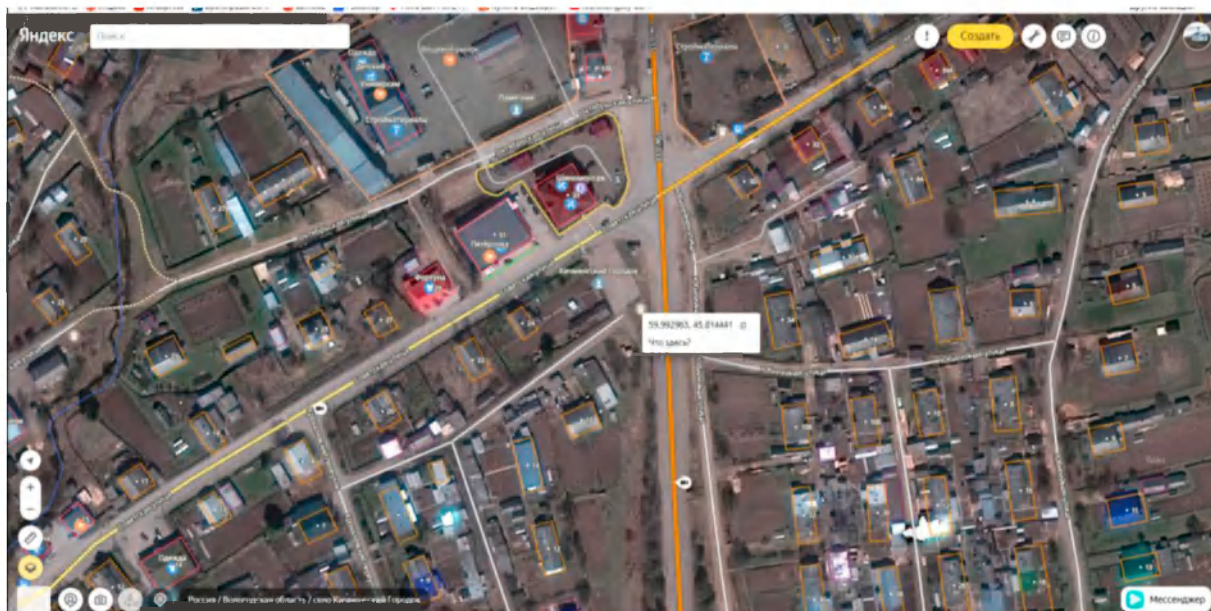
46. с.Кичменгский Городок, ул.Советская 85



47. с.Кичменгский Городок, ул.Советская 51



48. с.Кичменгский Городок, ул.Советская 24



49. с.Кичменгский Городок, ул.Васильковая 12а



50. с.Кичменгский Городок, ул.Юбилейная 15



51. с.Кичменгский Городок, ул.Кленовая 5



52. с.Кичменгский Городок, пер.Крохалевский 2



53. с.Кичменгский Городок, ул.Северная 1а



54. с.Кичменгский Городок, ул.Северная 27



55. с.Кичменгский Городок, ул.Песочная 23



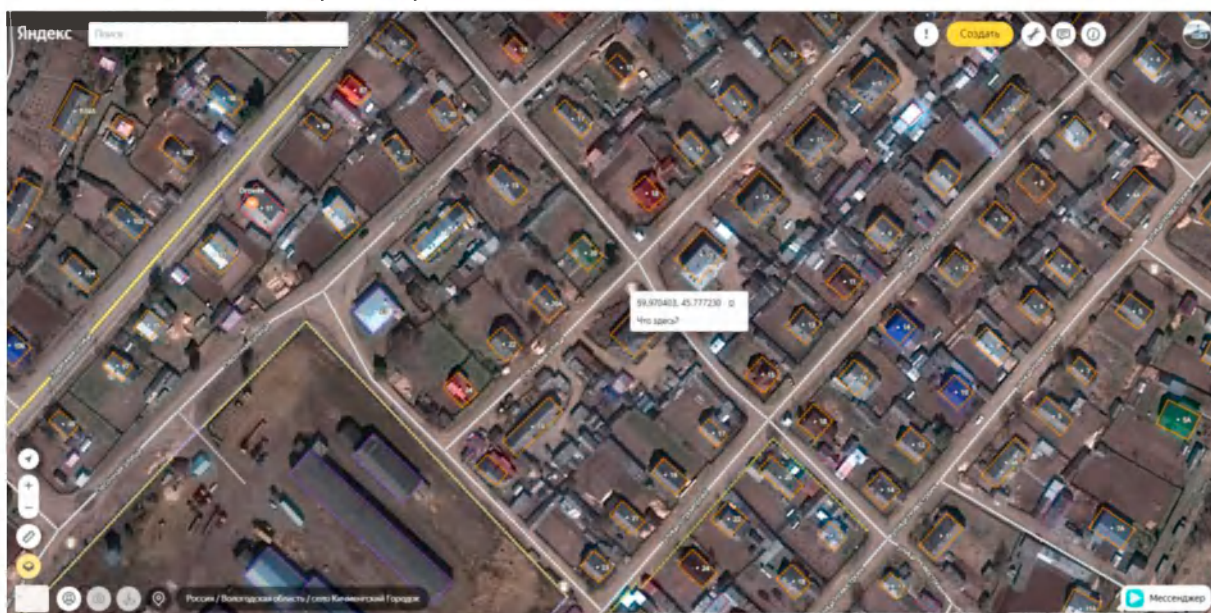
56. с.Кичменгский Городок, ул.Песочная 10



57. с.Кичменгский Городок, ул.Песочная 37



58. с.Кичменгский Городок, ул.Сосновая 17



59. с.Кичменгский Городок, ул.Сосновая 5



60. с.Кичменгский Городок, ул.Строителей 26



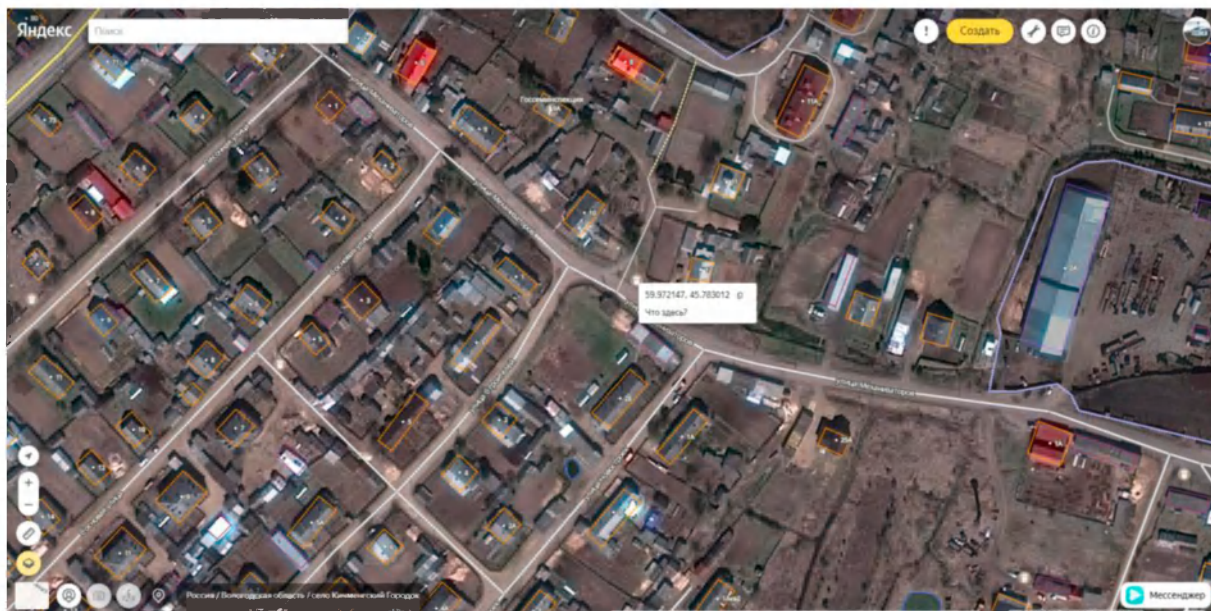
61. с.Кичменгский Городок, ул.Новостроен 5



62. с.Кичменгский Городок, ул.Механизаторов 13



63. с.Кичменгский Городок, ул.Механизаторов 12



64. с.Кичменгский Городок, ул.Механизаторов 116



65. с.Кичменгский Городок, ул.Механизаторов 32



66. с.Кичменгский Городок, ул.Пролетарская 1



67. с.Кичменгский Городок, ул.Пролетарская 5а



68. с.Кичменгский Городок, ул.Пролетарская 19



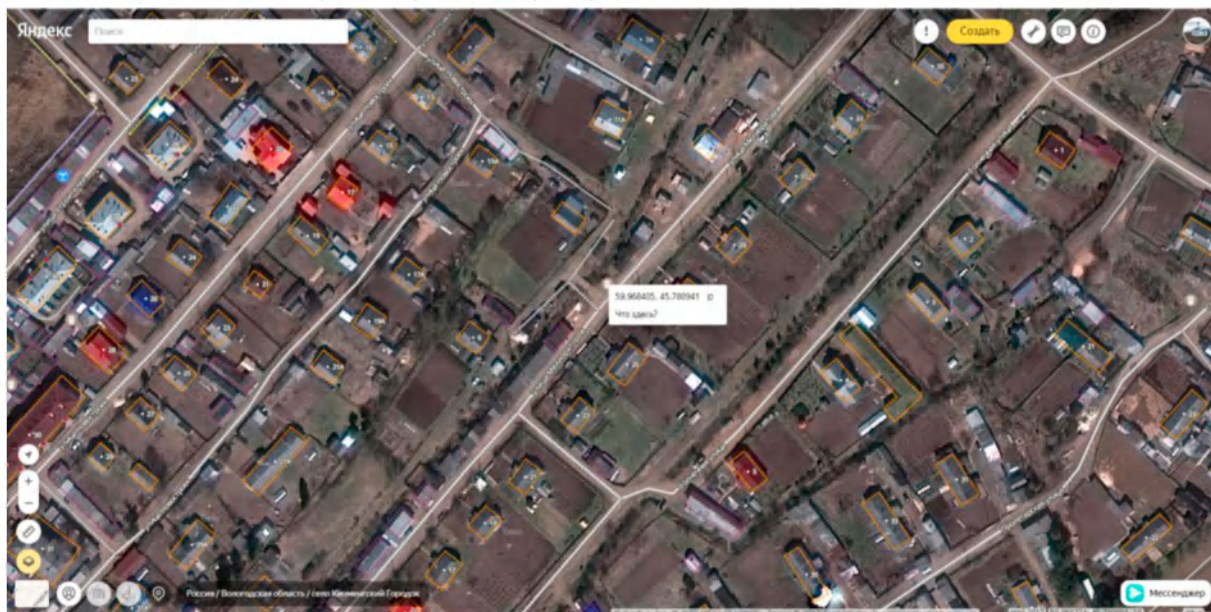
69. с.Кичменгский Городок, ул.Пролетарская 37



70. с.Кичменгский Городок, ул.Пролетарская 58



71. с.Кичменгский Городок, ул.Мелиораторов 27



72. с.Кичменгский Городок, ул.Мелиораторов 2а



73. с.Кичменгский Городок, ул. Рабочая 18а



74. с.Кичменгский Городок, ул. Рабочая 25



75. с.Кичменгский Городок, пер. Рабочий 5



76. с.Кичменгский Городок, ул.Боровая 6



77. с.Кичменгский Городок, ул.Заречная 46



78. с.Кичменгский Городок, ул.Заречная 9



79. с.Кичменгский Городок, ул.Цветочная 1



80. с.Кичменгский Городок, ул.Лазурная 1



81. с.Кичменгский Городок, ул. Сиренева: 15



82. с.Кичменгский Городок, ул. Сиренева 1



83. с.Кичменгский Городок, ул. Мира 3



84. с.Кичменгский Городок, ул. Мира 10



85. с.Кичменгский Городок, ул. Мирз 18



86. с.Кичменгский Городок, ул. Мира 32



87. с.Кичменгский Городок, ул. Молодежная 26



88. с.Кичменгский Городок, ул. Молодежная 20



89. с.Кичменгский Городок, ул. Молодежная 15



90. с.Кичменгский Городок, ул. Дружбы 34



91. с.Кичменгский Городок, ул. Западная 15



92. с.Кичменгский Городок, ул. Западная 16



93. с.Кичменгский Городок, ул. Западная 49



94. д. Ананино, ул. Береговая 27



95. д. Ананино, ул. Береговая 14



96. д. Ананино, ул. Барболина 27



97. д. Ананино, ул. Ключевая 1 а



98. д. Ананино, ул. Полянки 11



99. д. Ананино, ул. Звездная 5



100. д. Ананино, ул. Дорожная 7



101. д. Княжигора, ул. Полярная 18



102. д. Княжигора, ул. Полярная 25



103. д. Княжигора, ул. Подгорная 1



104. д. Княжигора, ул. Горская 2



105. д. Подол, ул. Карачева 20



106. д. Замостовица, ул. Верхняя 3



107. д. Замостовица, ул. Верхняя 16



108. д. Замостовица, ул. Верхняя 24



109. д. Крохалево, ул. Светлая 10а



110. д. Ушаково, ул. Соловьева 41



111. д. Ушаково, ул. Казакова 2



112. д. Ушаково, ул. Казакова 8



113. д. Торопово, ул. Просторная 2



114. д. Торопово, ул. Просторная 9



115. д. Торопово, ул. Народная 1



116. д. Торопово, ул. Народная 20



117. д. Торопово, ул. Народная 27



118. д. Торопово, ул. Майская 19



119. д. Торопово, ул. Энтузиастов 8



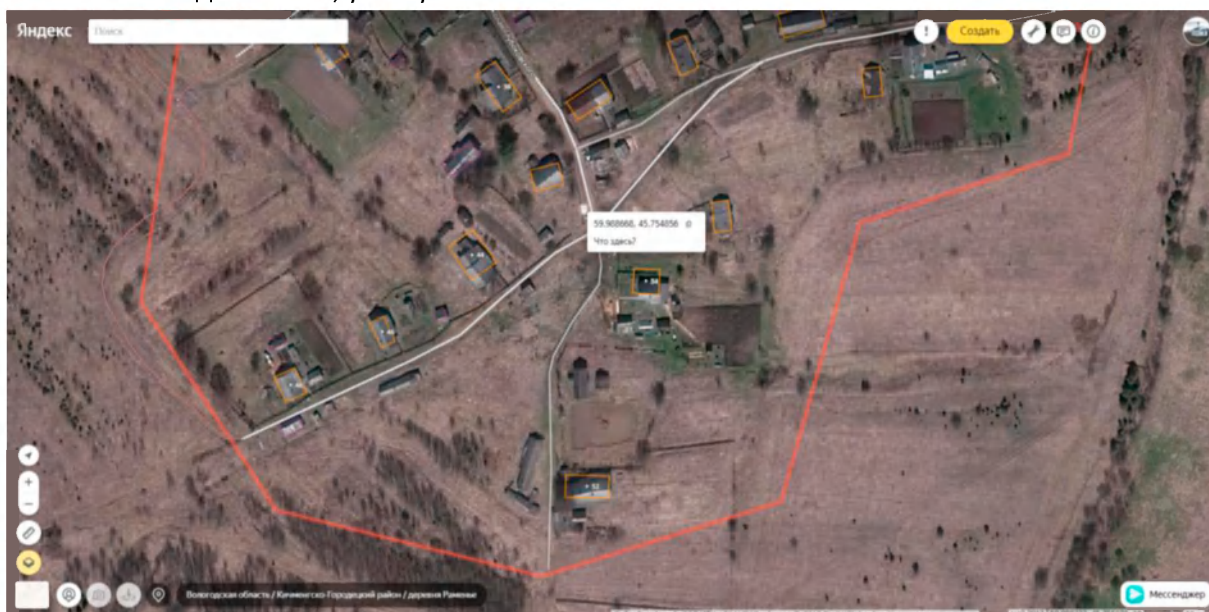
120. д. Раменье, ул. Глубоковского 28



121. д. Раменье, ул. Глубоковского 23



122. д. Раменье, ул. Глубоковского 54



123. д. Решетниково, ул. Сельская 13



124. д. Решетниково, ул. Сельская 1



125. д. Решетниково, ул. Победы 1



126. д. Решетниково, ул. Победы 37



127. с. Шонга, ул. Центральная 1



128. с. Шонга, ул. Центральная 13



129. с. Шонга, ул. Центральная 25



130. с. Шонга, ул. Центральная 66



131. с. Шонга, ул. Центральная 55



132. с. Шонга, ул. Новостроек 8



133. с. Шонга, ул. Озерная 2



134. с. Шонга, ул. Заовражная 16



135. с. Шонга, ул. Заречная 15



136. с. Шонга, ул. Сосновая 12



137. с. Шонга, ул. Сосновая 7



138. с. Шонга, ул. Сосновая 8



139. с. Шонга, ул. Набережная 5



140. с. Шонга, ул. Лесная 1



141. с. Шонга, ул. Дорожная 5



142. д.Барболино, ул. Дальняя 14



143. д.Воронино, ул. Пионерская 9



144. д.Воронино, ул. Пионерская 30



145. д.Заверкино, ул. Южная 13



146. д.Загарье, ул. Полевая 4



147. д.Загарье, ул. Полевая 16



148. д.Котельново, ул. Луговая 3



149. д.Ласкино, ул. Садовая 10



150. д.Маслово, ул. Речная 14



151. д.Падерино, ул. Сиреневая 1



152. д.Падерино, ул. Сиреневая 12



153. д.Падерино, ул. Сиреневая 24



154. д.Падерино, ул. Сиреневая 29



155. д.Шельгино, ул. Рябиновая 8



156. д.Шельгино, ул. Рябиновая 24



157. д. Шатенево, ул. Новостроек 2



158. д. Шатенево, ул. Гужово 1



159. д.Шатенево, ул. Центральная 8



160. д.Шатенево, ул. Центральная 23



161. д.Шатенево, ул. Труда 6



162. д.Савино, ул. Широкая 1



163. д.Савино, ул. Широкая 31



164. д.Хавино, ул. Речная 13



165. д.Шилово, ул. Садовая 7



166. д.Емельянов-Дор, ул. Емельяновская 2



167. д.Емельянов-Дор, ул. Емельяновская 27



168. д.Емельянов-Дор, ул. Емельяновская 42



169. д.Долматово, ул. Раздольная 10



170. д.Коркин-Дор, ул. Деревенская 1



171. д.Гаражи, ул. Поселковая 5



172. д.Гаражи, ул. Центральная 31



173. д.Гаражи, ул. Центральная 15



174. д.Гаражи, ул. Лесная 9



175. д.Гаражи, ул. Лесная 4



176. д.Клепиково, ул. Катерининская 1



177. д.Клепиково, ул. Центральная 8



178. д.Клепиково, ул. Центральная 23



179. д.Берсенево, ул. Центральная 8



180. д.Берсенево, ул. Центральная 20



181. д.Берсенево, ул. Центральная 29



182. д.Токарево, ул. Центральная 11



183. д.Токарево, ул. Центральная 12



184. д.Токарево, ул. Новостроек 1



185. с.Кичменьга, ул. Центральная 3



186. с.Кичменьга, ул. Береговая 1





187. с.Кичменьга, ул. Береговая 17



188. с.Кичменьга, ул. Строителей 1



189. с.Кичменьга, ул. Школьная 1



190. с.Кичменьга, ул. Торговая 5



191. с.Светица, ул. Центральная 11



192. с.Светица, ул. Центральная 21



193. д.Обакино, ул. Труда 6



194. д.Сирино, ул. Левобережная 7



195. д.Сирино, ул. Левобережная 12



196. д.Сирино, ул. Правобережная 25



197. д.Сирино, ул. Правобережная 30



198. д.Сараево, ул. Центральная 5



199. д.Сараево, ул. Спортивная 29



200. д.Сараево, ул. Почтовая 14



201. д.Верхне-Савинская, ул. Савинская 12



202. д.Исады, ул. Исадовская 2



203. д.Исады, пер. Новый 12



204. д.Наволоч, ул.Цветочная 13



205. д.Овсянниково, ул.Набережная 4



206. д.Овсянниково, ул.Центральная 25



207. д.Овсянниково, пер.Полевой 32



208. д.Павлово, ул.Николая Барболина 79



209. д.Павлово, ул.Николая Барболина 96



210. д.Павлово, ул.Речная 93



211. д.Прилук, ул.Молодежная 1



212. д.Прилук, ул.Молодежная 10



213. д.Петрянино, ул.Луговая 3



214. д.Тафтинский-Наволоч, ул.Тафтинская 11



215. д.Якшинская, ул.Левобережная 22



216. д.Росоулинская, ул.Рябиновая 1



217. д.Россоулинская, ул.Рябиновая 16

