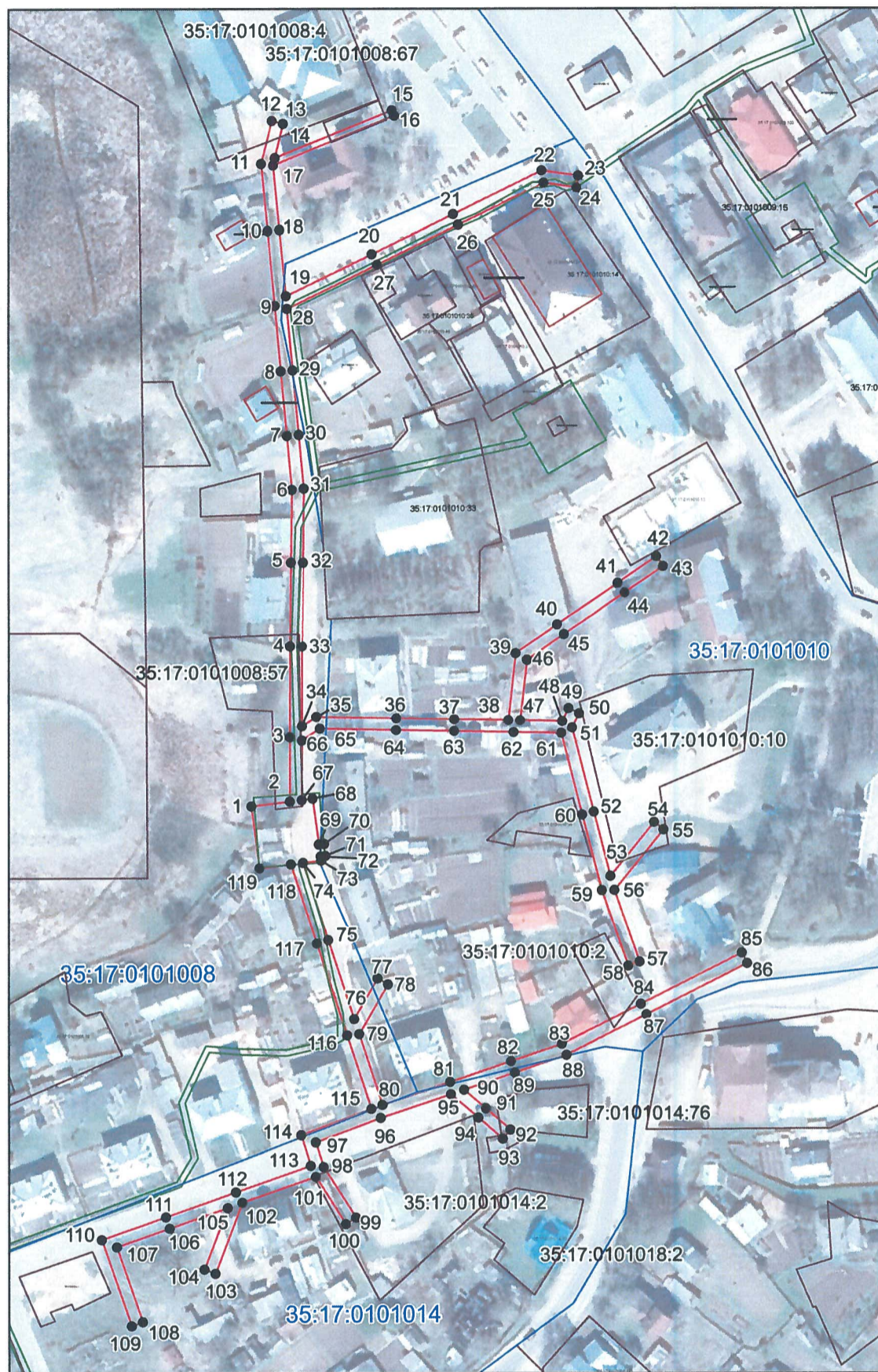


**Схема расположения публичного сервитута  
ВЛ-0,4 кВ "Город-2" от КТП(м)-400 КБО № 4**

Земли кадастрового квартала в отношении которых испрашивается публичный сервитут: 35:17:0101010; 35:17:0101014;  
35:17:0101008

Площадь испрашиваемого публичного сервитута 4772 кв.м.



**Утверждена**

\_\_\_\_\_ (наименование документа об утверждении, включая  
наименования органов государственной власти или  
органов местного самоуправления, принявших  
решение об утверждении схемы или подписавших  
соглашение о перераспределении земельных участков  
от \_\_\_\_\_ № \_\_\_\_\_

Обозначение характерных точек границ	Координаты	
	x	y
Приложение № 1 на Зл.		

**Масштаб 1:2000**

Система координат: МСК-35, зона 4

**Условные обозначения**

- - проектные границы публичного сервитута;
- - существующая часть границы земельного участка, имеющиеся в ЕГРН сведения о которой достаточны для определения её местоположения

35:17:0101018 - номер и граница кадастрового квартала;

:42 - кадастровый номер земельного участка, сведения о котором содержатся в ЕГРН;

1 ● - обозначение и номер характерной точки проектных границ публичного сервитута;

35.23.2.33 - обозначение номера территориальных зон, зон с особыми условиями использования территории;

1 ■ - внемасштабное обозначение и номер опоры;

:22 - границы объектов капитального строительства, сведения о котром содержатся в ЕГРН;

**Подпись** \_\_\_\_\_

"05" декабря 2020 г.

**Место для оттиска печати**



Каталог координат границы публичного сервитута

Обозначение характерных точек	Координаты, м	
	X	Y
1	2	3
Система координат МСК-35, зона 4		
1	438903.56	4319909.74
2	438905.16	4319922.73
3	438926.71	4319922.78
4	438957.48	4319922.85
5	438985.84	4319923.20
6	439010.32	4319923.54
7	439028.37	4319921.86
8	439050.06	4319919.83
9	439072.27	4319917.75
10	439097.54	4319915.31
11	439120.24	4319913.12
12	439134.63	4319916.71
13	439133.67	4319920.59
14	439122.19	4319917.75
15	439138.18	4319957.16
16	439136.32	4319957.92
17	439119.80	4319917.18
18	439097.92	4319919.29
19	439075.53	4319921.45
20	439089.74	4319950.33
21	439103.20	4319977.67
22	439117.91	4320007.46
23	439116.11	4320019.79
24	439112.15	4320019.21
25	439113.76	4320008.14
26	439099.62	4319979.43
27	439086.16	4319952.09
28	439071.28	4319921.86
29	439050.44	4319923.81
30	439028.75	4319925.84
31	439010.70	4319927.52
32	438985.80	4319927.20
33	438957.46	4319926.85
34	438930.41	4319926.79
35	438933.60	4319931.67
36	438933.10	4319958.54
37	438932.74	4319978.08
38	438932.40	4319996.23
39	438955.02	4319998.69
40	438964.70	4320012.68
41	438978.83	4320033.11
42	438987.75	4320046.00
43	438984.47	4320048.28

44	438975.55	4320035.39
45	438961.42	4320014.96
46	438952.78	4320002.47
47	438932.33	4320000.25
48	438932.06	4320014.33
49	438936.43	4320016.49
50	438934.65	4320020.07
51	438929.83	4320017.68
52	438901.58	4320024.95
53	438879.87	4320030.54
54	438898.00	4320045.30
55	438895.48	4320048.40
56	438875.15	4320031.85
57	438850.91	4320040.35
58	438849.59	4320036.57
59	438875.04	4320027.65
60	438900.58	4320021.07
61	438928.07	4320014.00
62	438928.37	4319997.98
63	438928.74	4319978.00
64	438929.10	4319958.46
65	438929.58	4319932.83
66	438925.63	4319926.78
67	438905.66	4319926.73
68	438906.11	4319930.39
69	438890.62	4319932.52
70	438890.82	4319934.26
71	438886.84	4319934.72
72	438886.65	4319933.07
73	438885.20	4319933.27
74	438884.45	4319927.15
75	438858.42	4319935.65
76	438831.69	4319944.38
77	438845.41	4319952.20
78	438843.43	4319955.68
79	438826.55	4319946.06
80	438802.71	4319953.84
81	438810.42	4319976.62
82	438817.34	4319997.05
83	438823.15	4320014.18
84	438836.69	4320040.80
85	438853.94	4320074.70
86	438850.38	4320076.52
87	438833.13	4320042.62
88	438819.45	4320015.74
89	438813.56	4319998.33
90	438807.76	4319981.22
91	438801.39	4319988.64
92	438794.33	4319996.86
93	438791.29	4319994.26

94	438798.35	4319986.04
95	438806.27	4319976.82
96	438798.28	4319953.21
97	438790.15	4319931.40
98	438781.85	4319934.03
99	438764.81	4319944.87
100	438762.67	4319941.49
101	438778.59	4319931.37
102	438769.89	4319906.60
103	438745.97	4319897.53
104	438747.39	4319893.79
105	438768.16	4319901.66
106	438761.30	4319882.13
107	438755.05	4319864.33
108	438729.60	4319873.07
109	438728.30	4319869.29
110	438757.51	4319859.25
111	438765.08	4319880.81
112	438773.35	4319904.37
113	438782.25	4319929.71
114	438792.57	4319926.44
115	438801.37	4319950.07
116	438826.15	4319941.98
117	438857.18	4319931.85
118	438883.96	4319923.11
119	438882.65	4319912.43
1	438903.56	4319909.74