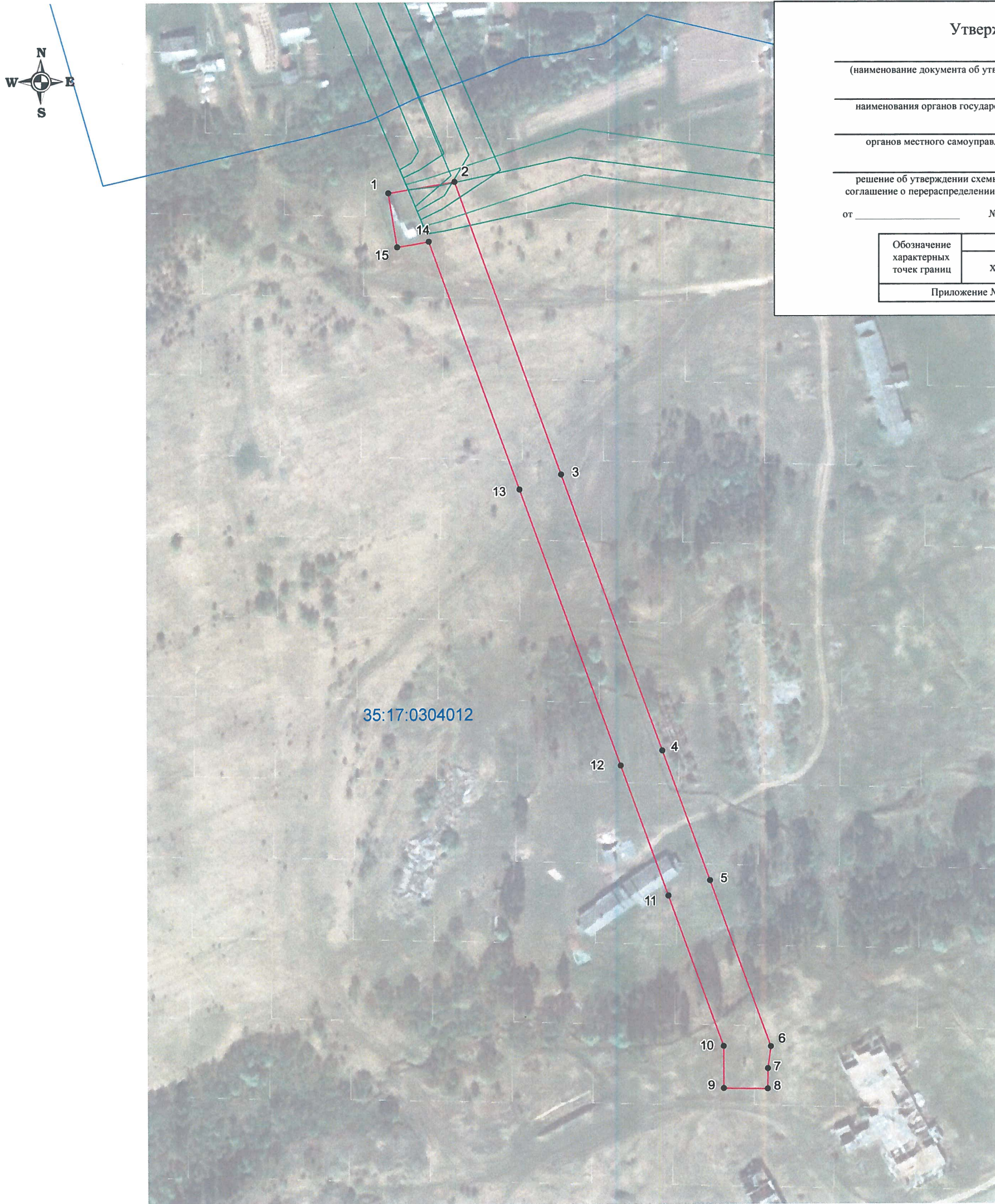


Схема расположения публичного сервитута
ВЛ-10 кв "Шестаково-Пронино"

Земли кадастрового квартала в отношении которых испрашивается публичный сервитут: 35:17:0304012

Площадь испрашиваемого публичного сервитута 9921 кв.м.



Утверждена

(наименование документа об утверждении, включая

наименования органов государственной власти или

органов местного самоуправления, принявших

решение об утверждении схемы или подписавших
соглашение о перераспределении земельных участков

от _____ № _____

Обозначение характерных точек границ	Координаты	
	х	у
Приложение № 1 на 1л.		

Масштаб 1:2000

Система координат: МСК-35, зона 5

Условные обозначения

- проектные границы публичного сервитута;
- существующая часть границы земельного участка, имеющиеся в ЕГРН сведения о которой достаточны для определения её местоположения

35:17:0409004 - номер и граница кадастрового квартала;

:42 - кадастровый номер земельного участка, сведения о котором содержатся в ЕГРН;

1 ● - обозначение и номер характерной точки проектных границ публичного сервитута;

35.23.2.33 - обозначение номера территориальных зон, зон с особыми условиями использования территории;

1 ■ - внемасштабное обозначение и номер опоры;

:22 - границы объектов капитального строительства, сведения о котром содержатся в ЕГРН;

Подпись



25 августа 2020 г.

Место для оттиска печати

Каталог координат границы публичного сервитута

Обозначение характерных точек	Координаты, м	
	X	Y
1	2	3
Система координат МСК-35, зона 5		
1	447207.15	5182020.92
2	447212.42	5182052.35
3	447073.37	5182102.63
4	446942	5182150.27
5	446880.08	5182172.72
6	446801.12	5182201.35
7	446790.58	5182199.9
8	446780.89	5182199.86
9	446781.12	5182179
10	446801.3	5182178.95
11	446872.91	5182152.99
12	446934.84	5182130.52
13	447066.2	5182082.88
14	447184.08	5182040.14
15	447181.43	5182025.11
1	447207.15	5182020.92