

**Схема расположения публичного сервитута
ВЛ-0,4 кВ к-з Строитель Коммунизма**

Земли кадастрового квартала в отношении которых испрашивается публичный сервитут: 35:17:0303010, 35:17:0303023

Площадь испрашиваемого публичного сервитута 1845 кв.м.

Лист 1

Утверждена

(наименование документа об утверждении, включая

наименования органов государственной власти или

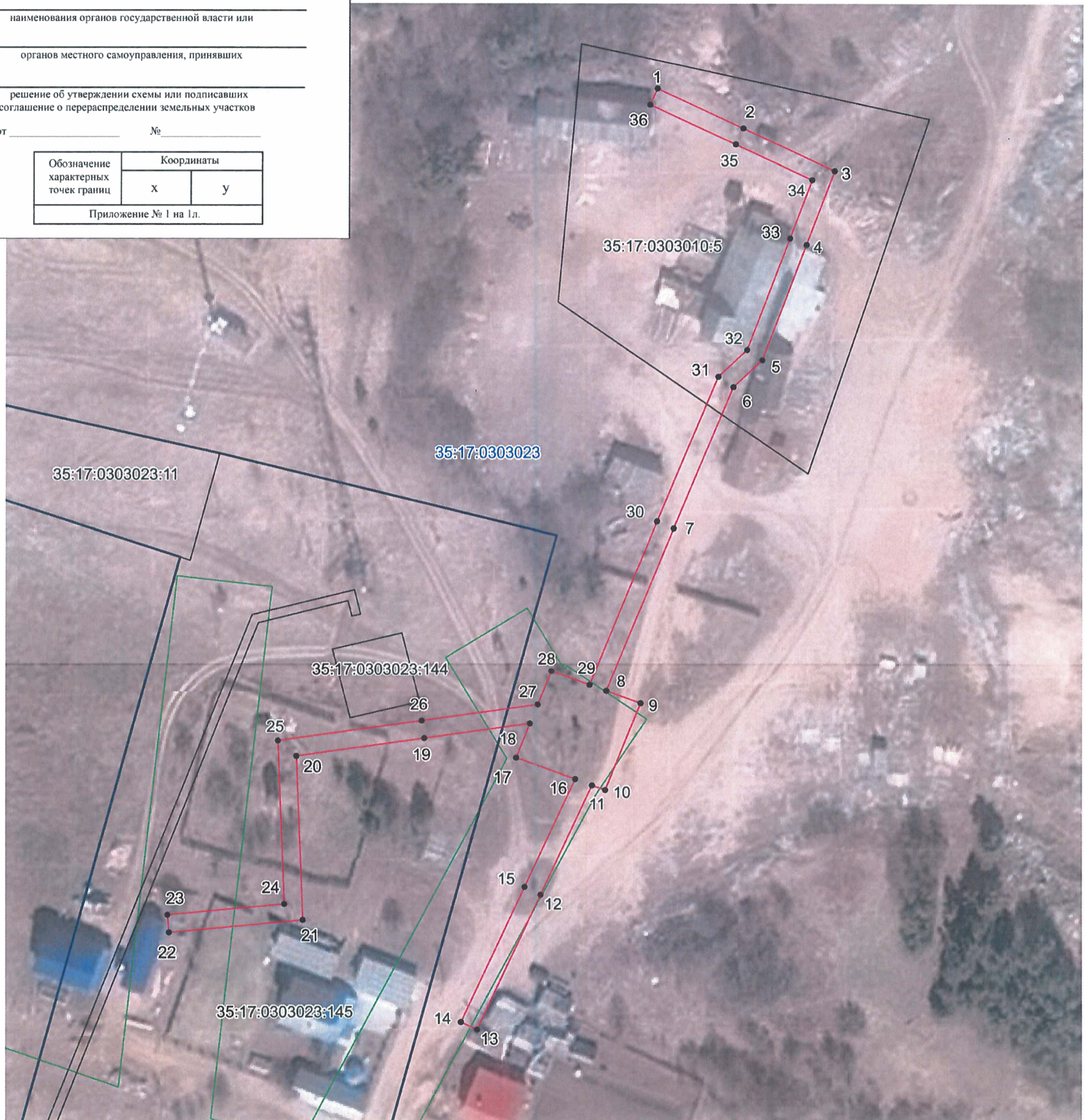
органов местного самоуправления, принявших

решение об утверждении схемы или подписавших

соглашение о перераспределении земельных участков

от _____ № _____

Обозначение характерных точек границ	Координаты	
	х	у
Приложение № 1 на 1л.		



Система координат: МСК-35, зона 4

Масштаб 1:1000

Условные обозначения

- - проектные границы публичного сервитута;
- - существующая часть границы земельного участка, имеющиеся в ЕГРН сведения о которой достаточны для определения её местоположения

35:17:0511001 - номер и граница кадастрового квартала;

:42 - кадастровый номер земельного участка, сведения о котором содержатся в ЕГРН;

1 ● - обозначение и номер характерной точки проектных границ публичного сервитута;

35.23.2.33 - обозначение номера территориальных зон, зон с особыми условиями использования территории;

1 ■ - внемасштабное обозначение и номер опоры;

:22 - границы объектов капитального строительства, сведения о котром содержатся в ЕГРН;



Подпись

Место для оттиска печати

"15" июля 2020 г.

Каталог координат границы публичного сервитута

Обозначение характерных точек	Координаты, м	
	X	Y
1	2	3
Система координат МСК-35, зона 4		
1	440509.32	4322523.47
2	440500.35	4322542.70
3	440490.75	4322563.24
4	440474.14	4322556.96
5	440448.19	4322547.07
6	440442.11	4322540.62
7	440410.34	4322527.24
8	440373.74	4322512.22
9	440370.95	4322519.92
10	440351.46	4322512.00
11	440352.52	4322509.05
12	440327.93	4322497.53
13	440297.46	4322483.27
14	440299.16	4322479.67
15	440329.64	4322493.92
16	440353.90	4322505.28
17	440358.71	4322492.01
18	440366.37	4322495.13
19	440363.04	4322471.42
20	440359.04	4322442.74
21	440322.19	4322444.16
22	440319.40	4322414.18
23	440323.37	4322413.85
24	440325.81	4322440.01
25	440362.49	4322438.59
26	440367.01	4322470.87
27	440370.65	4322496.87
28	440378.19	4322499.93
29	440375.09	4322508.51
30	440411.88	4322523.53
31	440444.44	4322537.24
32	440450.49	4322543.68
33	440475.56	4322553.24
34	440488.70	4322558.21
35	440496.72	4322541.06
36	440505.69	4322521.83
1	440509.32	4322523.47