

Схема расположения публичного сервитута
ВЛ-0,4 кВ ф.Кобыльск

Земли кадастрового квартала в отношении которых испрашивается публичный сервитут: 35:17:0101024, 35:17:0501010
35:17:0303005, 35:17:0101023, 35:17:0303010, 35:17:0501001, 35:17:0303023, 35:17:0301001, 35:17:0301006, 35:17:0301010,
35:17:0303001, 35:17:0303010, 35:17:0301003, 35:17:0301008, 35:17:0301007, 35:17:0506001, 35:17:0506007, 35:17:0506003
35:17:050303

Площадь испрашиваемого публичного сервитута 72430 кв.м.

Лист 1



Утверждена

(наименование документа об утверждении, включая

наименования органов государственной власти или

органов местного самоуправления, принявших

решение об утверждении схемы или подписавших

соглашение о перераспределении земельных участков

от _____ № _____

| Обозначение характерных точек границ | Координаты | |
|--|------------|---|
| | х | у |
| Приложение № 1 на 28 л. | | |

Масштаб 1:1000

Система координат: МСК-35, зона 4

Условные обозначения

- - проектные границы публичного сервитута;
- - существующая часть границы земельного участка, имеющиеся в ЕГРН сведения о которой достаточны для определения её местоположения
- 35:17:0409004 - номер и граница кадастрового квартала;
- :42 - кадастровый номер земельного участка, сведения о котором содержатся в ЕГРН;
- 1 ● - обозначение и номер характерной точки проектных границ публичного сервитута;
- 35.23.2.33 - обозначение номера территориальных зон, зон с особыми условиями использования территории;
- 1 ■ - внемасштабное обозначение и номер опоры;
- :22 - границы объектов капитального строительства, сведения о котром содержатся в ЕГРН;



Подпись

"21" июля 2020 г.

Место для отиска печати

Схема расположения публичного сервитута

Земли кадастрового квартала в отношении которых испрашивается публичный сервитут: 35:17:0101024, 35:17:0501010
35:17:0303005, 35:17:0101023, 35:17:0303010, 35:17:0501001, 35:17:0303023, 35:17:0301001, 35:17:0301006, 35:17:0301010,
35:17:0303001, 35:17:0303010, 35:17:0301003, 35:17:0301008, 35:17:0301007, 35:17:0506001, 35:17:0506007, 35:17:0506003
35:17:050303

Площадь испрашиваемого публичного сервитута 72430 кв.м.

Лист 2



Масштаб 1:2000



Подпись

"21" июля 2020 г.

Система координат: МСК-35, зона 4

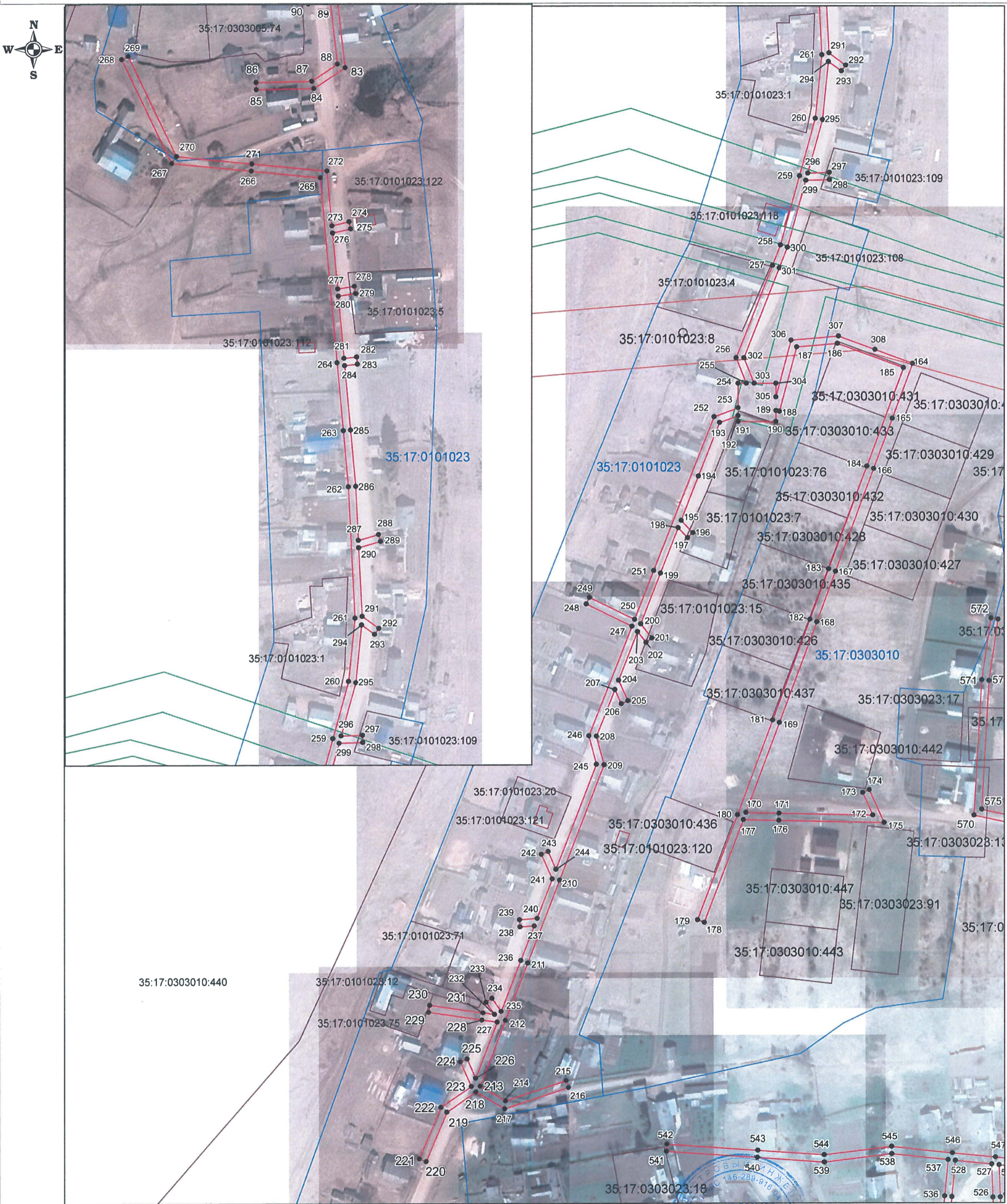
Место для оттиска печати

Схема расположения публичного сервитута

Земли кадастрового квартала в отношении которых испрашивается публичный сервитут: 35:17:0101024, 35:17:0501010
35:17:0303005, 35:17:0101023, 35:17:0303010, 35:17:0501001, 35:17:0303023, 35:17:0301001, 35:17:0301006, 35:17:0301010,
35:17:0303001, 35:17:0303010, 35:17:0301003, 35:17:0301008, 35:17:0301007, 35:17:0506001, 35:17:0506007, 35:17:0506003
35:17:050303

Площадь испрашиваемого публичного сервитута 72430 кв.м.

Лист 3



Масштаб 1:2000

ЕФРЕМОВА
Елена
Владимировна
квалификационный
подпись
146-289-91604
146-430
"21" июля 2020 г.

Система координат: МСК-35, зона 4

Место для оттиска печати

Схема расположения публичного сервитута

Земли кадастрового квартала в отношении которых испрашивается публичный сервитут: 35:17:0101024, 35:17:0501010
35:17:0303005, 35:17:0101023, 35:17:0303010, 35:17:0501001, 35:17:0303023, 35:17:0301001, 35:17:0301006, 35:17:0301010,
35:17:0303001, 35:17:0303010, 35:17:0301003, 35:17:0301008, 35:17:0301007, 35:17:0506001, 35:17:0506007, 35:17:0506003
35:17:050303

Площадь испрашиваемого публичного сервитута 72430 кв.м.

Лист 4



Масштаб 1:2000



"21" июля 2020 г.

Система координат: МСК-35, зона 4

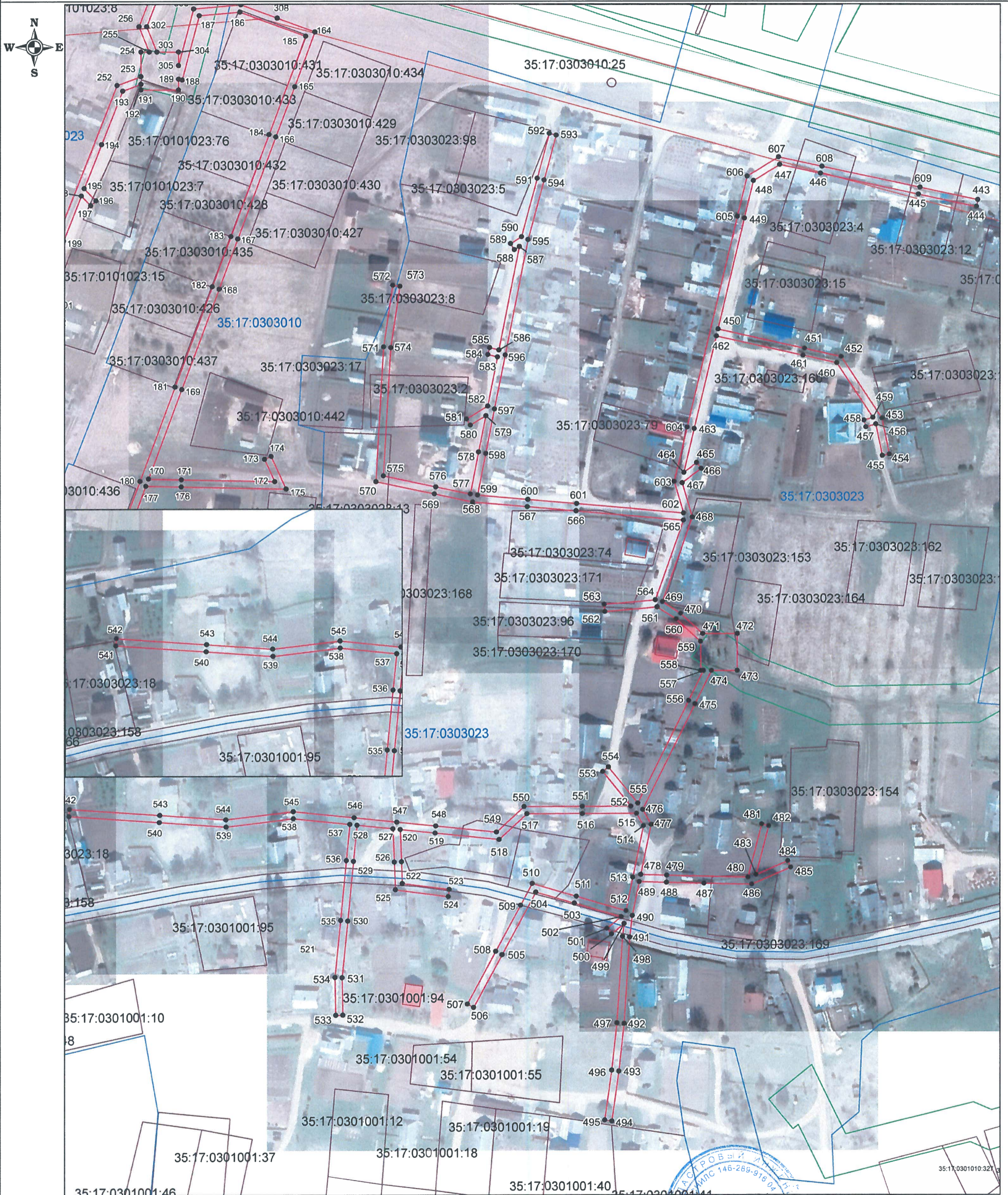
Место для оттиска печати

Схема расположения публичного сервитута

Земли кадастрового квартала в отношении которых испрашивается публичный сервитут: 35:17:0101024, 35:17:0501010
35:17:0303005, 35:17:0101023, 35:17:0303010, 35:17:0501001, 35:17:0303023, 35:17:0301001, 35:17:0301006, 35:17:0301010,
35:17:0303001, 35:17:0303010, 35:17:0301003, 35:17:0301008, 35:17:0301007, 35:17:0506001, 35:17:0506007, 35:17:0506003
35:17:050303

Площадь испрашиваемого публичного сервитута 72430 кв.м.

Лист 5



Масштаб 1:2000

ЕФРЕМОВА
Елена
Владимировна
квалификационный
Подпись

"21" июля 2020 г.

Система координат: МСК-35, зона 4

Место для оттиска печати

Схема расположения публичного сервитута

Земли кадастрового квартала в отношении которых испрашивается публичный сервитут: 35:17:0101024, 35:17:0501010, 35:17:0303005, 35:17:0101023, 35:17:0303010, 35:17:0501001, 35:17:0303023, 35:17:0301001, 35:17:0301006, 35:17:0301010, 35:17:0303001, 35:17:0303010, 35:17:0301003, 35:17:0301008, 35:17:0301007, 35:17:0506001, 35:17:0506007, 35:17:0506003, 35:17:050303

Площадь испрашиваемого публичного сервитута 72430 кв.м.

Лист 6



Масштаб 1:2000

Система координат: МСК-35, зона 4

Условные обозначения
Приведены на листе №1



Подпись

"21" июля 2020 г.

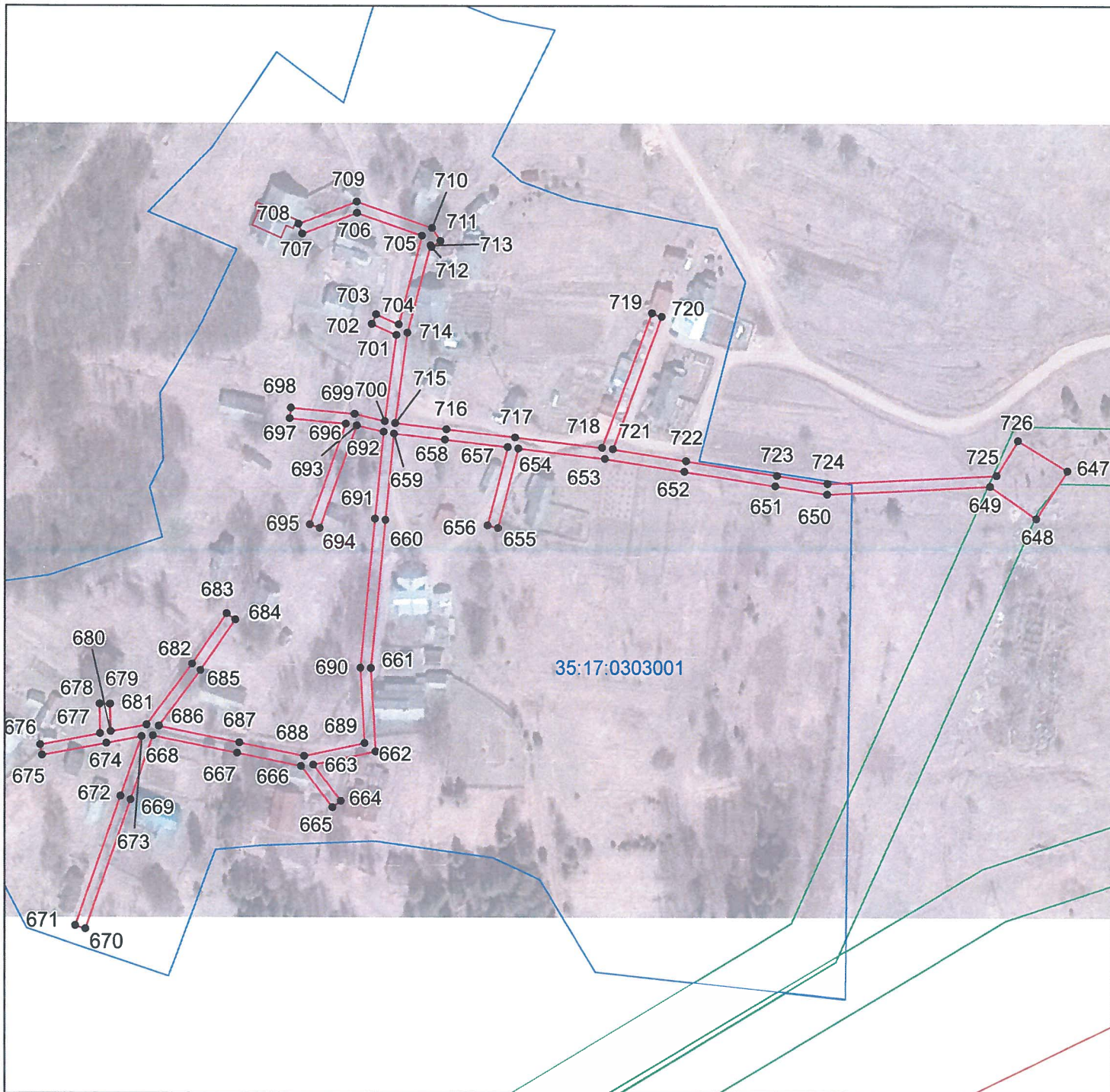
Место для оттиска печати

Схема расположения публичного сервитута

Земли кадастрового квартала в отношении которых испрашивается публичный сервитут: 35:17:0101024, 35:17:0501010
35:17:0303005, 35:17:0101023, 35:17:0303010, 35:17:0501001, 35:17:0303023, 35:17:0301001, 35:17:0301006, 35:17:0301010,
35:17:0303001, 35:17:0303010, 35:17:0301003, 35:17:0301008, 35:17:0301007, 35:17:0506001, 35:17:0506007, 35:17:0506003
35:17:050303

Площадь испрашиваемого публичного сервитута 72430 кв.м.

Лист 7



Масштаб 1:2000

Система координат: МСК-35, зона 4

Условные обозначения
Приведены на листе №1



Подпись

"21" июля 2020 г.

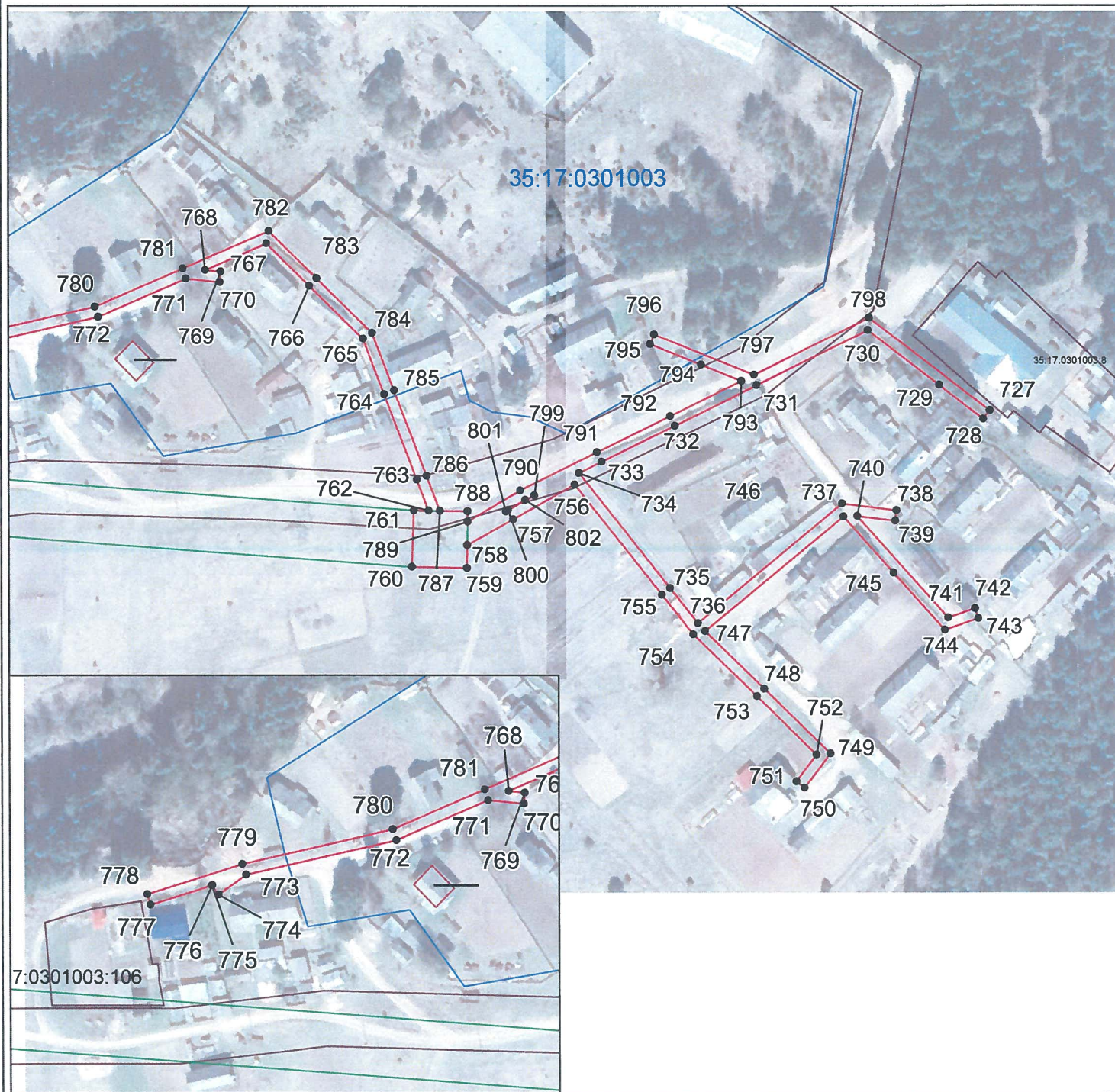
Место для оттиска печати

Схема расположения публичного сервитута

Земли кадастрового квартала в отношении которых испрашивается публичный сервитут: 35:17:0101024, 35:17:0501010, 35:17:0303005, 35:17:0101023, 35:17:0303010, 35:17:0501001, 35:17:0303023, 35:17:0301001, 35:17:0301006, 35:17:0301010, 35:17:0303001, 35:17:0303010, 35:17:0301003, 35:17:0301008, 35:17:0301007, 35:17:0506001, 35:17:0506007, 35:17:0506003, 35:17:050303

Площадь испрашиваемого публичного сервитута 72430 кв.м.

Лист 8



Масштаб 1:2000

Система координат: МСК-35, зона 4

Условные обозначения
Приведены на листе №1



"21" июля 2020 г.

Место для оттиска печати

Схема расположения публичного сервитута

Земли кадастрового квартала в отношении которых испрашивается публичный сервитут: 35:17:0101024, 35:17:0501010
35:17:0303005, 35:17:0101023, 35:17:0303010, 35:17:0501001, 35:17:0303023, 35:17:0301001, 35:17:0301006, 35:17:0301010,
35:17:0303001, 35:17:0303010, 35:17:0301003, 35:17:0301008, 35:17:0301007, 35:17:0506001, 35:17:0506007, 35:17:0506003
35:17:050303

Площадь испрашиваемого публичного сервитута 72430 кв.м.

Лист 9



Масштаб 1:2000

Система координат: МСК-35, зона 4

Условные обозначения
Приведены на листе №1



"21" июля 2020 г.

Место для оттиска печати

Схема расположения публичного сервитута

Земли кадастрового квартала в отношении которых испрашивается публичный сервитут: 35:17:0101024, 35:17:0501010
35:17:0303005, 35:17:0101023, 35:17:0303010, 35:17:0501001, 35:17:0303023, 35:17:0301001, 35:17:0301006, 35:17:0301010,
35:17:0303001, 35:17:0303010, 35:17:0301003, 35:17:0301008, 35:17:0301007, 35:17:0506001, 35:17:0506007, 35:17:0506003
35:17:050303

Площадь испрашиваемого публичного сервитута 72430 кв.м.

Лист 10



Масштаб 1:2000

Система координат: МСК-35, зона 4

Условные обозначения
Приведены на листе №1



"21" июля 2020 г.

Место для оттиска печати

Схема расположения публичного сервитута

Земли кадастрового квартала в отношении которых испрашивается публичный сервитут: 35:17:0101024, 35:17:0501010
35:17:0303005, 35:17:0101023, 35:17:0303010, 35:17:0501001, 35:17:0303023, 35:17:0301001, 35:17:0301006, 35:17:0301010,
35:17:0303001, 35:17:0303010, 35:17:0301003, 35:17:0301008, 35:17:0301007, 35:17:0506001, 35:17:0506007, 35:17:0506003
35:17:050303

Площадь испрашиваемого публичного сервитута 72430 кв.м.

Лист 11

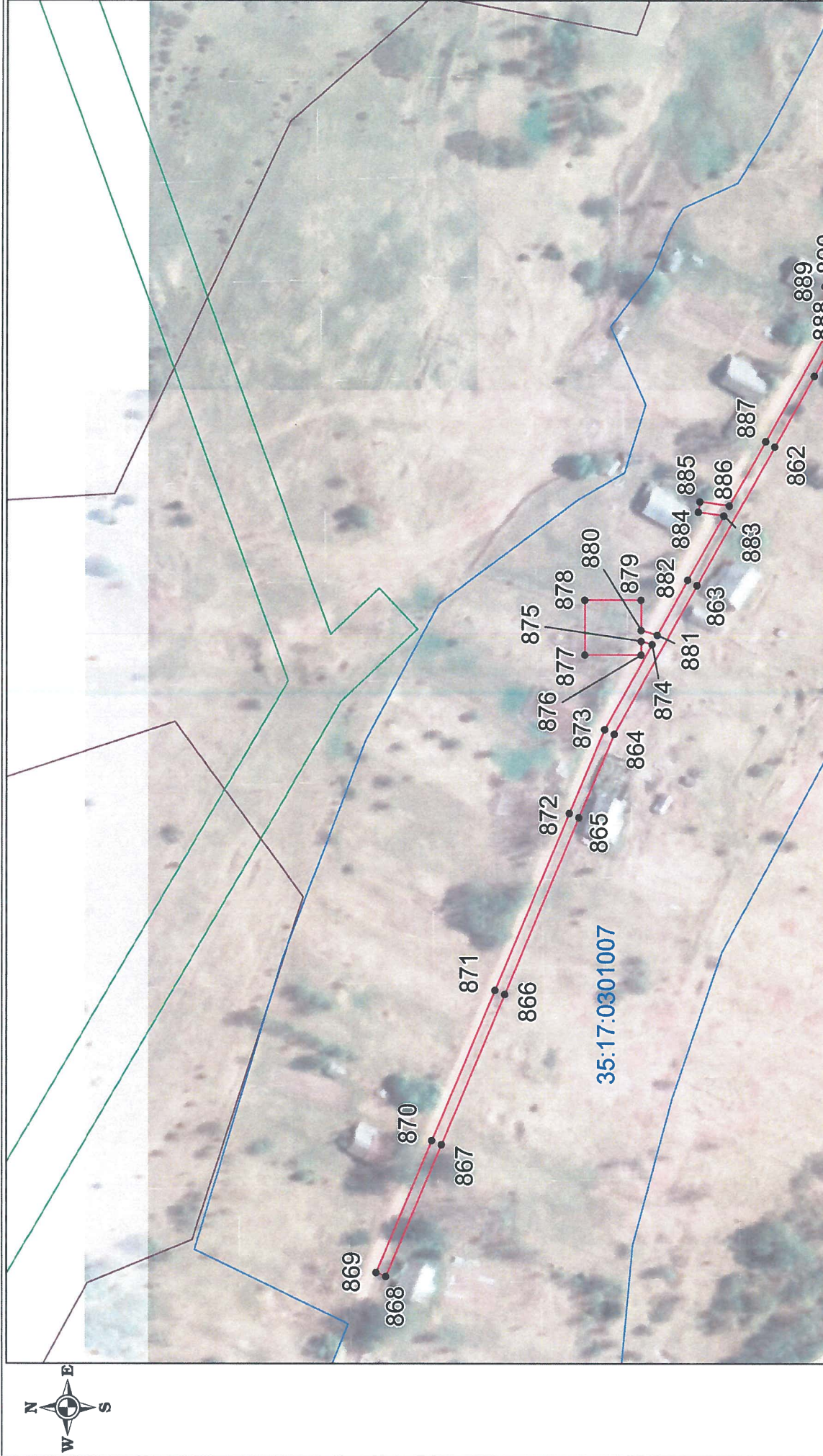
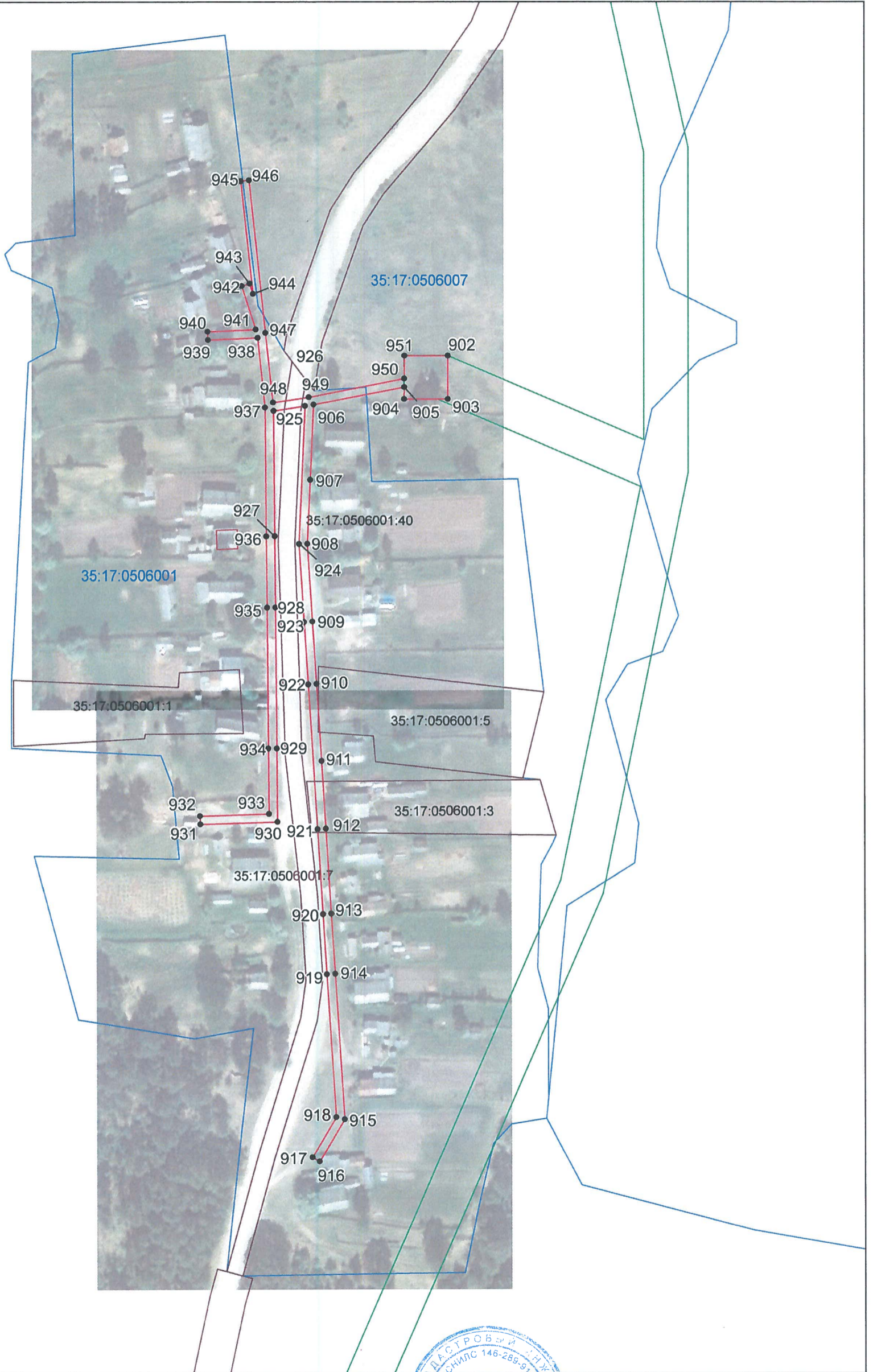


Схема расположения публичного сервитута

Земли кадастрового квартала в отношении которых испрашивается публичный сервитут: 35:17:0101024, 35:17:0501010
35:17:0303005, 35:17:0101023, 35:17:0303010, 35:17:0501001, 35:17:0303023, 35:17:0301001, 35:17:0301006, 35:17:0301010,
35:17:0303001, 35:17:0303010, 35:17:0301003, 35:17:0301008, 35:17:0301007, 35:17:0506001, 35:17:0506007, 35:17:0506003
35:17:050303

Площадь испрашиваемого публичного сервитута 72430 кв.м.

Лист 12



Масштаб 1:2000



"21" июля 2020 г.

Система координат: МСК-35, зона 4

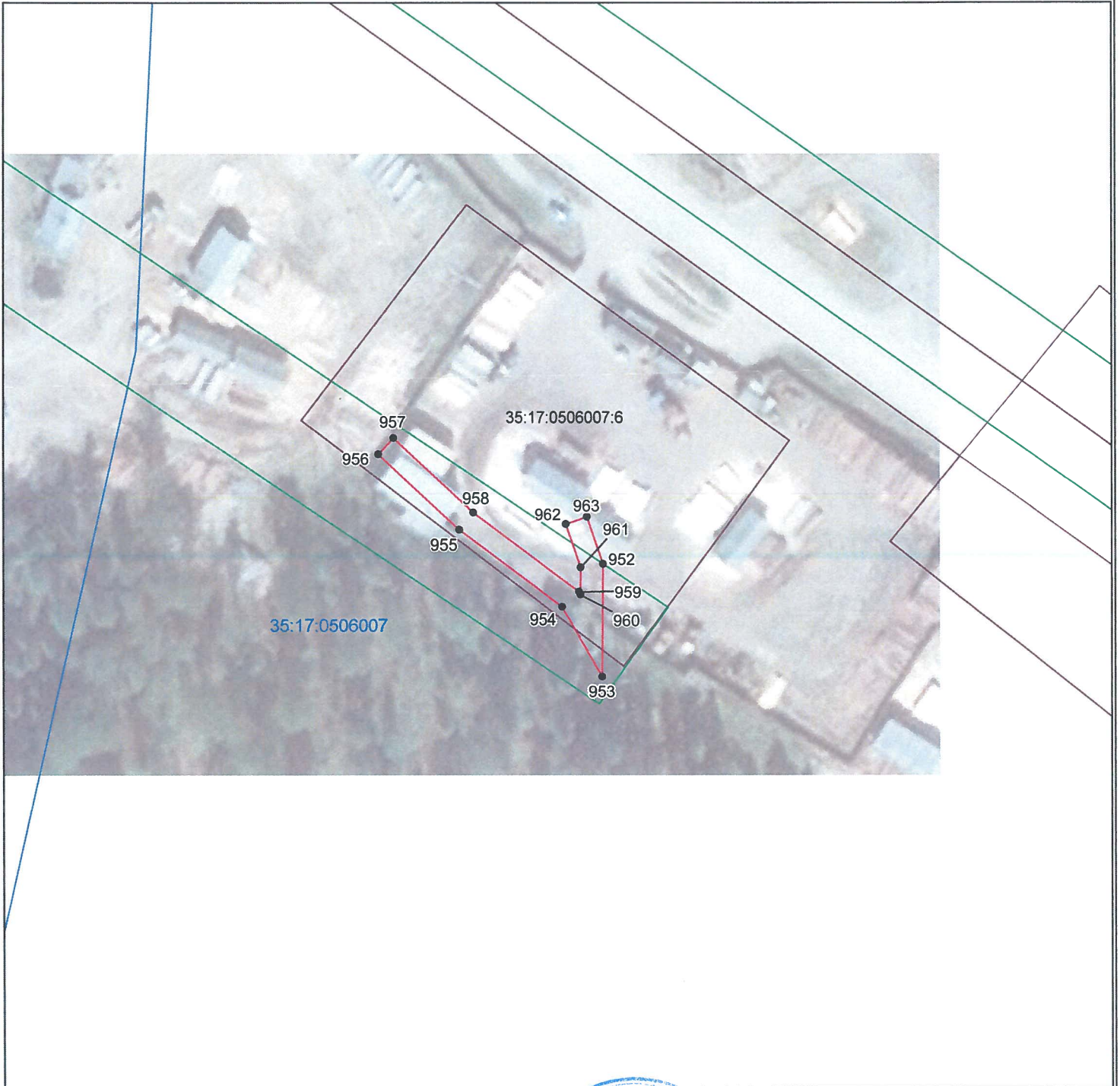
Место для оттиска печати

Схема расположения публичного сервитута

Земли кадастрового квартала в отношении которых испрашивается публичный сервитут: 35:17:0101024, 35:17:0501010, 35:17:0303005, 35:17:0101023, 35:17:0303010, 35:17:0501001, 35:17:0303023, 35:17:0301001, 35:17:0301006, 35:17:0301010, 35:17:0303001, 35:17:0303010, 35:17:0301003, 35:17:0301008, 35:17:0301007, 35:17:0506001, 35:17:0506007, 35:17:0506003, 35:17:050303

Площадь испрашиваемого публичного сервитута 72430 кв.м.

Лист 13



Масштаб 1:2000

Система координат: МСК-35, зона 4



Условные обозначения
Приведены на листе №1

Подпись _____

"21" июля 2020 г.

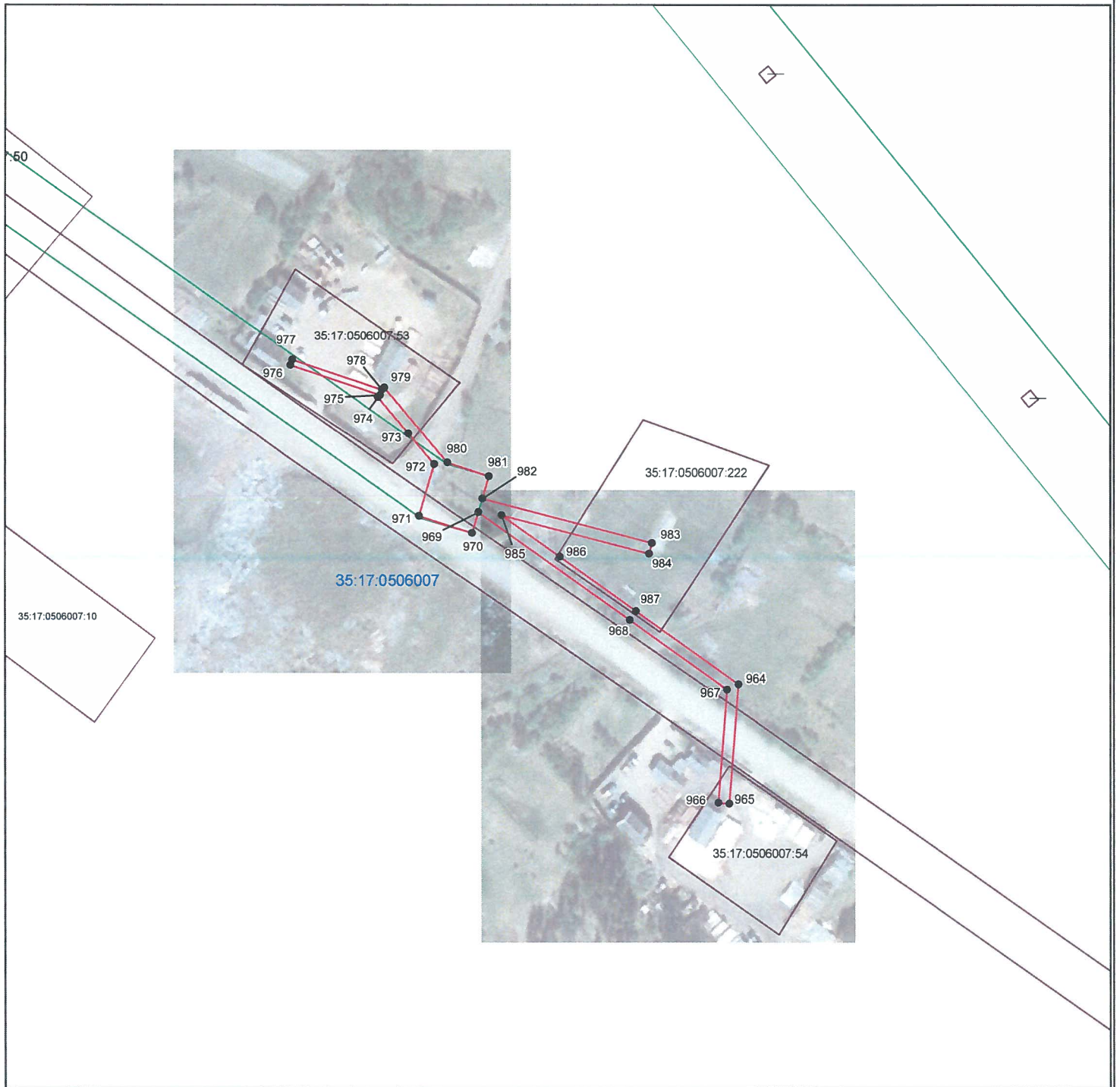
Место для оттиска печати

Схема расположения публичного сервитута

Земли кадастрового квартала в отношении которых испрашивается публичный сервитут: 35:17:0101024, 35:17:0501010, 35:17:0303005, 35:17:0101023, 35:17:0303010, 35:17:0501001, 35:17:0303023, 35:17:0301001, 35:17:0301006, 35:17:0301010, 35:17:0303001, 35:17:0303010, 35:17:0301003, 35:17:0301008, 35:17:0301007, 35:17:0506001, 35:17:0506007, 35:17:0506003, 35:17:050303

Площадь испрашиваемого публичного сервитута 72430 кв.м.

Лист 14



Масштаб 1:2000

Система координат: МСК-35, зона 4

Условные обозначения
Приведены на листе №1



Подпись

"21" июля 2020 г.

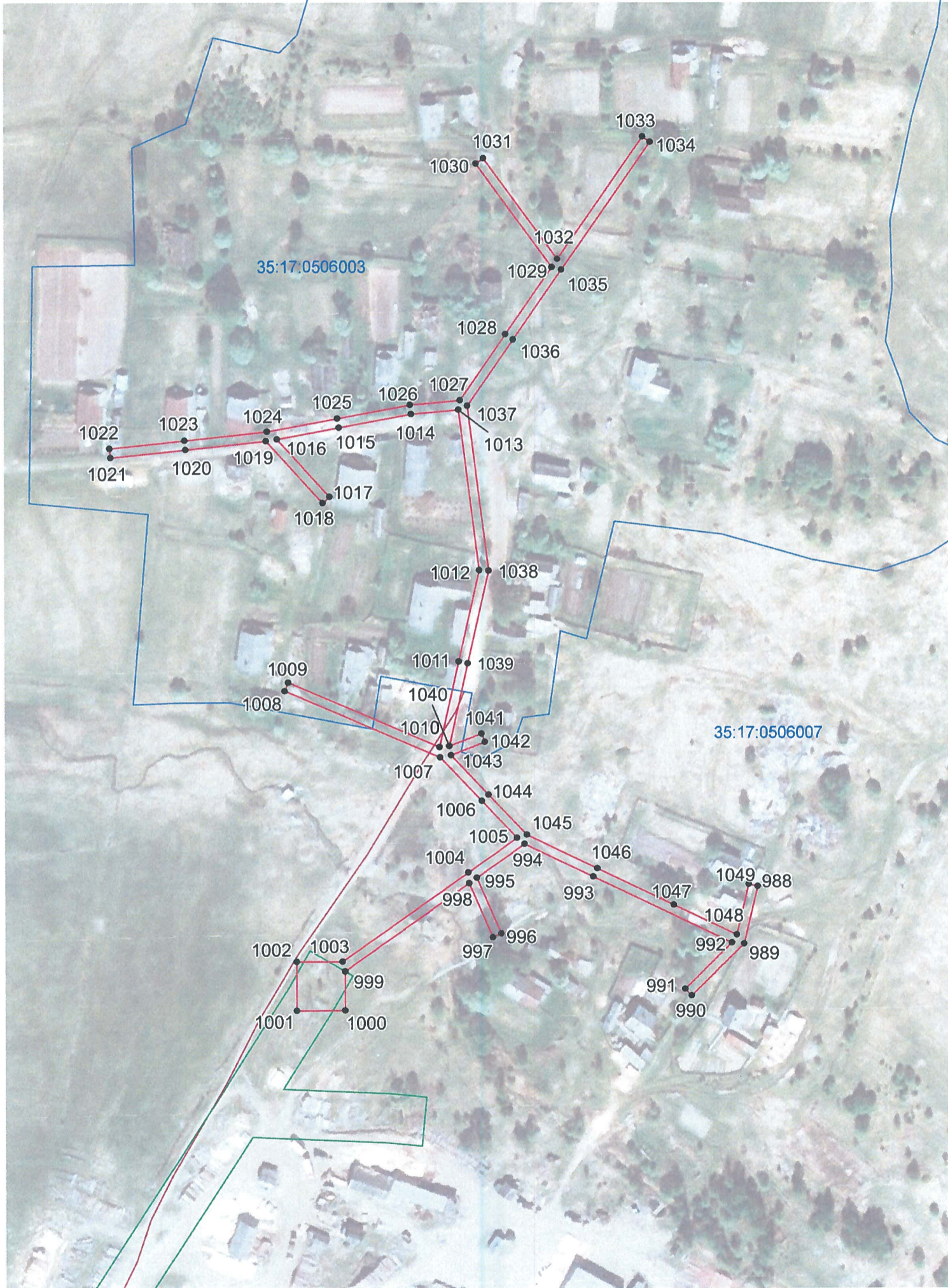
Место для оттиска печати

Схема расположения публичного сервитута

Земли кадастрового квартала в отношении которых испрашивается публичный сервитут: 35:17:0101024, 35:17:0501010
35:17:0303005, 35:17:0101023, 35:17:0303010, 35:17:0501001, 35:17:0303023, 35:17:0301001, 35:17:0301006, 35:17:0301010,
35:17:0303001, 35:17:0303010, 35:17:0301003, 35:17:0301008, 35:17:0301007, 35:17:0506001, 35:17:0506007, 35:17:0506003
35:17:050303

Площадь испрашиваемого публичного сервитута 72430 кв.м.

Лист 15



Масштаб 1:2000



"21" июля 2020 г.

Система координат: МСК-35, зона 4

Место для оттиска печати

Схема расположения публичного сервитута

Земли кадастрового квартала в отношении которых испрашивается публичный сервитут: 35:17:0101024, 35:17:0501010
35:17:0303005, 35:17:0101023, 35:17:0303010, 35:17:0501001, 35:17:0303023, 35:17:0301001, 35:17:0301006, 35:17:0301010,
35:17:0303001, 35:17:0303010, 35:17:0301003, 35:17:0301008, 35:17:0301007, 35:17:0506001, 35:17:0506007, 35:17:0506003
35:17:050303

Площадь испрашиваемого публичного сервитута 72430 кв.м.

Лист 16



Масштаб 1:2000

Подпись



21 июля 2020 г.

Место для оттиска печати

Система координат: МСК-35, зона 4

Схема расположения публичного сервитута

Земли кадастрового квартала в отношении которых испрашивается публичный сервитут: 35:17:0101024, 35:17:0501010
35:17:0303005, 35:17:0101023, 35:17:0303010, 35:17:0501001, 35:17:0303023, 35:17:0301001, 35:17:0301006, 35:17:0301010,
35:17:0303001, 35:17:0303010, 35:17:0301003, 35:17:0301008, 35:17:0301007, 35:17:0506001, 35:17:0506007, 35:17:0506003
35:17:050303

Площадь испрашиваемого публичного сервитута 72430 кв.м.

Лист 17



Масштаб 1:2000

Подпись

Елена Владимировна
Елена Владимировна
Квалификационный
аттестат
43-16-430

"21" июля 2020 г.

Место для оттиска печати

Система координат: МСК-35, зона 4

Каталог координат границы публичного сервитута

| Обозначение характерных точек | Координаты, м | |
|-------------------------------------|---------------|------------|
| | X | Y |
| 1 | 2 | 3 |
| Система координат МСК-35, зона 4 | | |
| 1 | 438655.62 | 4321020.2 |
| 2 | 438648.88 | 4320999.31 |
| 3 | 438641.03 | 4321001.81 |
| 4 | 438634.26 | 4320981.02 |
| 5 | 438646.13 | 4320977.25 |
| 6 | 438651.67 | 4320957.39 |
| 7 | 438648.73 | 4320941.09 |
| 8 | 438645.88 | 4320925.31 |
| 9 | 438634.95 | 4320926.91 |
| 10 | 438615 | 4320930.12 |
| 11 | 438591.85 | 4320933.85 |
| 12 | 438533.3 | 4320955.84 |
| 13 | 438527.84 | 4320929.87 |
| 14 | 438522.11 | 4320902.59 |
| 15 | 438517.33 | 4320879.82 |
| 16 | 438547.45 | 4320865.35 |
| 17 | 438549.19 | 4320868.95 |
| 18 | 438521.89 | 4320882.06 |
| 19 | 438531.76 | 4320929.05 |
| 20 | 438536.26 | 4320950.46 |
| 21 | 438589.62 | 4320930.42 |
| 22 | 438593.29 | 4320915.09 |
| 23 | 438597.19 | 4320916.03 |
| 24 | 438593.98 | 4320929.46 |
| 25 | 438614.36 | 4320926.18 |
| 26 | 438634.35 | 4320922.95 |
| 27 | 438645.37 | 4320921.34 |
| 28 | 438643.57 | 4320898.16 |
| 29 | 438642.47 | 4320884.08 |
| 30 | 438633.88 | 4320889.52 |
| 31 | 438631.74 | 4320886.14 |
| 32 | 438642.12 | 4320879.57 |
| 33 | 438640.26 | 4320855.87 |
| 34 | 438644.24 | 4320855.55 |
| 35 | 438646 | 4320878.02 |
| 36 | 438681.32 | 4320867.8 |
| 37 | 438682.44 | 4320871.64 |
| 38 | 438646.32 | 4320882.09 |
| 39 | 438647.55 | 4320897.84 |
| 40 | 438649.49 | 4320922.75 |
| 41 | 438652.67 | 4320940.39 |

| | | |
|----|-----------|------------|
| 42 | 438655.77 | 4320957.59 |
| 43 | 438650.69 | 4320975.8 |
| 44 | 438654.66 | 4320974.54 |
| 45 | 438656.52 | 4320980.3 |
| 46 | 438671.5 | 4320979.97 |
| 47 | 438671.58 | 4320983.97 |
| 48 | 438657.81 | 4320984.28 |
| 49 | 438661.39 | 4320995.34 |
| 50 | 438652.69 | 4320998.1 |
| 51 | 438658.32 | 4321015.56 |
| 52 | 438718.48 | 4321003.21 |
| 53 | 438716.32 | 4320970.15 |
| 54 | 438713.97 | 4320934.14 |
| 55 | 438717.97 | 4320933.88 |
| 56 | 438722.7 | 4321006.43 |
| 1 | 438655.62 | 4321020.2 |
| | | |
| 57 | 441237.62 | 4322014.59 |
| 58 | 441216.52 | 4322014.59 |
| 59 | 441216.54 | 4321993.71 |
| 60 | 441237.62 | 4321993.7 |
| 61 | 441237.62 | 4321999.91 |
| 62 | 441240.99 | 4321999.22 |
| 63 | 441271.04 | 4321994.43 |
| 64 | 441271.66 | 4321998.39 |
| 65 | 441241.71 | 4322003.16 |
| 66 | 441237.62 | 4322004 |
| 57 | 441237.62 | 4322014.59 |
| | | |
| 67 | 441290.96 | 4322138.87 |
| 68 | 441299.97 | 4322157.45 |
| 69 | 441202.87 | 4322133.55 |
| 70 | 441173.8 | 4322125.55 |
| 71 | 441149.91 | 4322118.98 |
| 72 | 441121.21 | 4322111.09 |
| 73 | 441078.58 | 4322099.37 |
| 74 | 441045.75 | 4322096.6 |
| 75 | 440989.77 | 4322091.86 |
| 76 | 440987.42 | 4322081.9 |
| 77 | 440974.3 | 4322077 |
| 78 | 440975.22 | 4322074.24 |
| 79 | 440970.74 | 4322074.9 |
| 80 | 440958.52 | 4322095.5 |
| 81 | 440875.33 | 4322105.01 |
| 82 | 440830.59 | 4322110.12 |
| 83 | 440752.49 | 4322119.04 |
| 84 | 440741.04 | 4322101.76 |
| 85 | 440740.42 | 4322069.94 |

| | | |
|-----|-----------|------------|
| 86 | 440744.42 | 4322069.86 |
| 87 | 440745.02 | 4322100.52 |
| 88 | 440754.47 | 4322114.78 |
| 89 | 440788.91 | 4322110.85 |
| 90 | 440787.9 | 4322098.67 |
| 91 | 440791.88 | 4322098.33 |
| 92 | 440792.72 | 4322108.41 |
| 93 | 440807.04 | 4322095.38 |
| 94 | 440809.74 | 4322098.34 |
| 95 | 440797 | 4322109.92 |
| 96 | 440830.13 | 4322106.14 |
| 97 | 440844.79 | 4322104.47 |
| 98 | 440845.6 | 4322093.58 |
| 99 | 440849.58 | 4322093.88 |
| 100 | 440848.83 | 4322104.01 |
| 101 | 440872.98 | 4322101.25 |
| 102 | 440872.42 | 4322092.37 |
| 103 | 440876.42 | 4322092.11 |
| 104 | 440876.97 | 4322100.79 |
| 105 | 440898.08 | 4322098.38 |
| 106 | 440897.93 | 4322090.46 |
| 107 | 440901.93 | 4322090.38 |
| 108 | 440902.07 | 4322097.92 |
| 109 | 440956.1 | 4322091.76 |
| 110 | 440968.28 | 4322071.22 |
| 111 | 440976.63 | 4322069.99 |
| 112 | 440979.87 | 4322060.21 |
| 113 | 440979.63 | 4322055.93 |
| 114 | 440969.3 | 4322021.85 |
| 115 | 440955.28 | 4322002.9 |
| 116 | 440944.7 | 4321988.59 |
| 117 | 440925.78 | 4321987.34 |
| 118 | 440931.86 | 4322002.59 |
| 119 | 440928.14 | 4322004.07 |
| 120 | 440921.36 | 4321987.05 |
| 121 | 440886.76 | 4321984.74 |
| 122 | 440887.02 | 4321980.74 |
| 123 | 440946.82 | 4321984.73 |
| 124 | 440958.5 | 4322000.52 |
| 125 | 440972.92 | 4322020.03 |
| 126 | 440983.59 | 4322055.23 |
| 127 | 440983.75 | 4322057.95 |
| 128 | 441000.71 | 4322064.29 |
| 129 | 440994.24 | 4322084.44 |
| 130 | 440991.92 | 4322083.57 |
| 131 | 440992.99 | 4322088.12 |
| 132 | 441044.27 | 4322092.47 |
| 133 | 441045.74 | 4322084.03 |

| | | |
|-----|-----------|------------|
| 134 | 441049.68 | 4322084.71 |
| 135 | 441048.27 | 4322092.8 |
| 136 | 441077.46 | 4322095.27 |
| 137 | 441079.25 | 4322088.74 |
| 138 | 441083.11 | 4322089.8 |
| 139 | 441081.41 | 4322096 |
| 140 | 441099.75 | 4322101.04 |
| 141 | 441105.37 | 4322094.44 |
| 142 | 441108.41 | 4322097.04 |
| 143 | 441104.01 | 4322102.21 |
| 144 | 441122.27 | 4322107.23 |
| 145 | 441148.85 | 4322114.54 |
| 146 | 441150.26 | 4322106.64 |
| 147 | 441154.2 | 4322107.34 |
| 148 | 441152.73 | 4322115.6 |
| 149 | 441173.39 | 4322121.29 |
| 150 | 441177.94 | 4322113.62 |
| 151 | 441181.38 | 4322115.66 |
| 152 | 441177.39 | 4322122.39 |
| 153 | 441203.87 | 4322129.67 |
| 154 | 441230.2 | 4322136.16 |
| 155 | 441225.4 | 4322127.27 |
| 156 | 441228.92 | 4322125.37 |
| 157 | 441235.44 | 4322137.45 |
| 158 | 441260.89 | 4322143.71 |
| 159 | 441260.97 | 4322133.95 |
| 160 | 441264.97 | 4322133.99 |
| 161 | 441264.88 | 4322144.7 |
| 162 | 441292.65 | 4322151.53 |
| 163 | 441287.36 | 4322140.61 |
| 67 | 441290.96 | 4322138.87 |
| | | |
| 164 | 440276.07 | 4322175.01 |
| 165 | 440245.62 | 4322163.75 |
| 166 | 440217.63 | 4322153.39 |
| 167 | 440160.54 | 4322132.27 |
| 168 | 440132.62 | 4322121.94 |
| 169 | 440076.69 | 4322101.24 |
| 170 | 440026.64 | 4322082.72 |
| 171 | 440026.24 | 4322101.01 |
| 172 | 440025.11 | 4322152.92 |
| 173 | 440037.56 | 4322147.31 |
| 174 | 440039.2 | 4322150.95 |
| 175 | 440020.97 | 4322159.18 |
| 176 | 440022.24 | 4322100.93 |
| 177 | 440022.67 | 4322081.24 |
| 178 | 439965.71 | 4322059.6 |
| 179 | 439967.13 | 4322055.86 |

| | | |
|-----|-----------|------------|
| 180 | 440025.41 | 4322078 |
| 181 | 440078.07 | 4322097.48 |
| 182 | 440134 | 4322118.18 |
| 183 | 440161.92 | 4322128.51 |
| 184 | 440219.01 | 4322149.63 |
| 185 | 440273.71 | 4322169.87 |
| 186 | 440287.14 | 4322133.36 |
| 187 | 440285.17 | 4322110.8 |
| 188 | 440249.43 | 4322101.27 |
| 189 | 440249.91 | 4322099.26 |
| 190 | 440243.9 | 4322099.26 |
| 191 | 440243.87 | 4322078.37 |
| 192 | 440247.12 | 4322078.37 |
| 193 | 440243.35 | 4322068.15 |
| 194 | 440213.47 | 4322056.47 |
| 195 | 440188.95 | 4322046.88 |
| 196 | 440182.02 | 4322053.39 |
| 197 | 440179.28 | 4322050.47 |
| 198 | 440184.82 | 4322045.27 |
| 199 | 440159.63 | 4322035.42 |
| 200 | 440131.6 | 4322024.47 |
| 201 | 440123.68 | 4322030.63 |
| 202 | 440121.22 | 4322027.47 |
| 203 | 440127.26 | 4322022.77 |
| 204 | 440100.28 | 4322012.23 |
| 205 | 440088.9 | 4322017.39 |
| 206 | 440087.24 | 4322013.75 |
| 207 | 440095.08 | 4322010.2 |
| 208 | 440069.17 | 4322000.07 |
| 209 | 440053.15 | 4322004.2 |
| 210 | 439989.27 | 4321979.6 |
| 211 | 439943.29 | 4321961.89 |
| 212 | 439911.39 | 4321949.6 |
| 213 | 439875.12 | 4321935.62 |
| 214 | 439866.86 | 4321949.6 |
| 215 | 439878.06 | 4321983.12 |
| 216 | 439874.26 | 4321984.38 |
| 217 | 439862.48 | 4321949.14 |
| 218 | 439871.89 | 4321933.22 |
| 219 | 439860.72 | 4321917.11 |
| 220 | 439833.17 | 4321905.59 |
| 221 | 439834.71 | 4321901.89 |
| 222 | 439863.34 | 4321913.87 |
| 223 | 439874.96 | 4321930.64 |
| 224 | 439888.55 | 4321924.62 |
| 225 | 439890.17 | 4321928.28 |
| 226 | 439879.49 | 4321933.01 |
| 227 | 439910.49 | 4321944.96 |

| | | |
|-----|-----------|------------|
| 228 | 439911.71 | 4321936.54 |
| 229 | 439916 | 4321907.05 |
| 230 | 439919.96 | 4321907.63 |
| 231 | 439915.67 | 4321937.12 |
| 232 | 439914.74 | 4321943.51 |
| 233 | 439921.56 | 4321938.85 |
| 234 | 439923.82 | 4321942.15 |
| 235 | 439916.39 | 4321947.23 |
| 236 | 439944.73 | 4321958.15 |
| 237 | 439963.93 | 4321965.55 |
| 238 | 439963.38 | 4321957.69 |
| 239 | 439967.38 | 4321957.41 |
| 240 | 439968.06 | 4321967.14 |
| 241 | 439989.95 | 4321975.57 |
| 242 | 440003.65 | 4321969.59 |
| 243 | 440005.25 | 4321973.25 |
| 244 | 439995.26 | 4321977.61 |
| 245 | 440053.39 | 4322000 |
| 246 | 440069.43 | 4321995.87 |
| 247 | 440130.27 | 4322019.66 |
| 248 | 440142.61 | 4321994.46 |
| 249 | 440146.21 | 4321996.22 |
| 250 | 440134.01 | 4322021.12 |
| 251 | 440161.09 | 4322031.7 |
| 252 | 440246.47 | 4322065.07 |
| 253 | 440251.39 | 4322078.37 |
| 254 | 440265 | 4322078.36 |
| 255 | 440265 | 4322082.97 |
| 256 | 440279.15 | 4322077.26 |
| 257 | 440330.49 | 4322097.39 |
| 258 | 440341.8 | 4322101.82 |
| 259 | 440380.19 | 4322112.33 |
| 260 | 440412.07 | 4322121.06 |
| 261 | 440447.14 | 4322124.58 |
| 262 | 440519.85 | 4322120.98 |
| 263 | 440551.23 | 4322118.13 |
| 264 | 440588.85 | 4322114.71 |
| 265 | 440691.69 | 4322105.36 |
| 266 | 440695.42 | 4322067.23 |
| 267 | 440699.73 | 4322023.2 |
| 268 | 440757.23 | 4321995.47 |
| 269 | 440758.97 | 4321999.07 |
| 270 | 440703.49 | 4322025.82 |
| 271 | 440699.4 | 4322067.61 |
| 272 | 440695.35 | 4322109.04 |
| 273 | 440665 | 4322111.8 |
| 274 | 440667.22 | 4322121.25 |
| 275 | 440663.32 | 4322122.17 |

| | | |
|-----|-----------|------------|
| 276 | 440660.97 | 4322112.17 |
| 277 | 440629.82 | 4322115 |
| 278 | 440631.24 | 4322124.29 |
| 279 | 440627.28 | 4322124.89 |
| 280 | 440625.82 | 4322115.36 |
| 281 | 440591.25 | 4322118.5 |
| 282 | 440592.03 | 4322125.5 |
| 283 | 440588.05 | 4322125.94 |
| 284 | 440587.26 | 4322118.87 |
| 285 | 440551.59 | 4322122.11 |
| 286 | 440520.13 | 4322124.98 |
| 287 | 440490.28 | 4322126.46 |
| 288 | 440493.47 | 4322137.63 |
| 289 | 440489.63 | 4322138.73 |
| 290 | 440486.19 | 4322126.66 |
| 291 | 440448.17 | 4322128.54 |
| 292 | 440441.42 | 4322137.8 |
| 293 | 440438.18 | 4322135.44 |
| 294 | 440443.43 | 4322128.23 |
| 295 | 440411.33 | 4322125 |
| 296 | 440381.74 | 4322116.9 |
| 297 | 440382.09 | 4322128.74 |
| 298 | 440378.09 | 4322128.86 |
| 299 | 440377.7 | 4322115.8 |
| 300 | 440340.54 | 4322105.62 |
| 301 | 440329.03 | 4322101.11 |
| 302 | 440279.17 | 4322081.56 |
| 303 | 440265 | 4322087.27 |
| 304 | 440265 | 4322099.26 |
| 305 | 440257.42 | 4322099.26 |
| 306 | 440288.91 | 4322107.66 |
| 307 | 440291.2 | 4322133.9 |
| 308 | 440283.76 | 4322154.14 |
| 164 | 440276.07 | 4322175.01 |
| | | |
| 309 | 438214.62 | 4322187.51 |
| 310 | 438214.28 | 4322183.53 |
| 311 | 438247.67 | 4322180.7 |
| 312 | 438243.15 | 4322148.97 |
| 313 | 438202.89 | 4322109.79 |
| 314 | 438177.05 | 4322117.75 |
| 315 | 438169.11 | 4322149.03 |
| 316 | 438164.37 | 4322175.62 |
| 317 | 438160.43 | 4322174.92 |
| 318 | 438164.28 | 4322153.3 |
| 319 | 438146.26 | 4322167.02 |
| 320 | 438088.59 | 4322155.91 |
| 321 | 438073.63 | 4322153.03 |

| | | |
|-----|-----------|------------|
| 322 | 438053.84 | 4322170.26 |
| 323 | 438051.22 | 4322167.24 |
| 324 | 438070.91 | 4322150.11 |
| 325 | 438067.43 | 4322127.22 |
| 326 | 438071.39 | 4322126.62 |
| 327 | 438074.82 | 4322149.2 |
| 328 | 438089.35 | 4322151.99 |
| 329 | 438145.26 | 4322162.76 |
| 330 | 438165.38 | 4322147.45 |
| 331 | 438173.41 | 4322115.82 |
| 332 | 438176.63 | 4322087.79 |
| 333 | 438178.51 | 4322071.4 |
| 334 | 438159.53 | 4322071.27 |
| 335 | 438141.01 | 4322071.14 |
| 336 | 438140.88 | 4322072.41 |
| 338 | 438127.26 | 4322071.04 |
| 339 | 438102.59 | 4322070.89 |
| 340 | 438024.62 | 4322039.87 |
| 341 | 438031.25 | 4322057.41 |
| 342 | 438027.51 | 4322058.83 |
| 343 | 438019.22 | 4322036.9 |
| 344 | 438009.61 | 4322004.85 |
| 345 | 437981.93 | 4322018.74 |
| 346 | 437985.13 | 4322083.43 |
| 347 | 437988.44 | 4322150.37 |
| 348 | 437984.44 | 4322150.57 |
| 349 | 437981.13 | 4322083.63 |
| 350 | 437977.81 | 4322016.34 |
| 351 | 438009.17 | 4322000.59 |
| 352 | 438017.53 | 4321972.46 |
| 353 | 438031.5 | 4321925.49 |
| 354 | 438035.34 | 4321926.63 |
| 355 | 438027.06 | 4321954.48 |
| 356 | 438022.01 | 4321971.46 |
| 357 | 438032.04 | 4321973.3 |
| 358 | 438031.32 | 4321977.24 |
| 359 | 438020.86 | 4321975.32 |
| 360 | 438013.25 | 4322000.9 |
| 361 | 438021.11 | 4322004.53 |
| 362 | 438019.43 | 4322008.17 |
| 363 | 438014.04 | 4322005.68 |
| 364 | 438022.78 | 4322034.83 |
| 365 | 438079.65 | 4322057.45 |
| 366 | 438103.37 | 4322066.89 |
| 367 | 438127.47 | 4322067.05 |
| 368 | 438159.55 | 4322067.27 |
| 369 | 438180.22 | 4322067.41 |
| 370 | 438234.95 | 4322036.1 |

| | | |
|-----|-----------|------------|
| 371 | 438255.33 | 4322024.45 |
| 372 | 438253.39 | 4322023.32 |
| 373 | 438255.16 | 4322020.32 |
| 374 | 438203.64 | 4322027.55 |
| 375 | 438189.87 | 4322004.03 |
| 376 | 438162.08 | 4322002.13 |
| 377 | 438162.36 | 4321998.13 |
| 378 | 438192.25 | 4322000.19 |
| 379 | 438205.74 | 4322023.21 |
| 380 | 438257.76 | 4322015.92 |
| 381 | 438260.93 | 4322010.53 |
| 382 | 438260.56 | 4322008.1 |
| 383 | 438262.54 | 4322007.8 |
| 384 | 438264.03 | 4322005.28 |
| 385 | 438282.62 | 4322016.08 |
| 386 | 438279.19 | 4322021.71 |
| 387 | 438286.15 | 4322062.29 |
| 388 | 438308.28 | 4322054.04 |
| 389 | 438325.72 | 4322047.54 |
| 390 | 438353.55 | 4322037.17 |
| 391 | 438346.71 | 4322033.93 |
| 392 | 438348.43 | 4322030.31 |
| 393 | 438358.79 | 4322035.22 |
| 394 | 438379.72 | 4322027.43 |
| 395 | 438374.57 | 4322015.23 |
| 396 | 438378.25 | 4322013.67 |
| 397 | 438382.45 | 4322023.61 |
| 398 | 438394.71 | 4321997.01 |
| 399 | 438408.65 | 4321966.79 |
| 400 | 438398.37 | 4321936.52 |
| 401 | 438384.44 | 4321938.9 |
| 402 | 438383.76 | 4321934.96 |
| 403 | 438401.05 | 4321932 |
| 404 | 438412.95 | 4321967.01 |
| 405 | 438384.68 | 4322028.35 |
| 406 | 438396.24 | 4322044.41 |
| 407 | 438412.01 | 4322066.33 |
| 408 | 438368.89 | 4322106.61 |
| 409 | 438366.15 | 4322103.69 |
| 410 | 438406.71 | 4322065.81 |
| 411 | 438393 | 4322046.75 |
| 412 | 438381.64 | 4322030.97 |
| 413 | 438359.39 | 4322039.26 |
| 414 | 438327.12 | 4322051.28 |
| 415 | 438311.52 | 4322057.09 |
| 416 | 438321.01 | 4322084.1 |
| 417 | 438317.23 | 4322085.42 |
| 418 | 438307.77 | 4322058.49 |

| | | |
|-----|-----------|------------|
| 419 | 438285.6 | 4322066.76 |
| 420 | 438270.43 | 4322078.8 |
| 421 | 438267.95 | 4322075.66 |
| 422 | 438282.42 | 4322064.17 |
| 423 | 438276.03 | 4322026.9 |
| 424 | 438271.71 | 4322033.98 |
| 425 | 438259.32 | 4322026.77 |
| 426 | 438236.93 | 4322039.58 |
| 427 | 438214.81 | 4322052.23 |
| 428 | 438225.9 | 4322055.33 |
| 429 | 438224.82 | 4322059.19 |
| 430 | 438209.92 | 4322055.02 |
| 431 | 438185.81 | 4322068.82 |
| 432 | 438191.98 | 4322070.66 |
| 433 | 438190.84 | 4322074.5 |
| 434 | 438182.47 | 4322072.01 |
| 435 | 438180.61 | 4322088.25 |
| 436 | 438177.73 | 4322113.36 |
| 437 | 438203.25 | 4322105.48 |
| 438 | 438225.86 | 4322108.88 |
| 439 | 438225.26 | 4322112.84 |
| 440 | 438209.28 | 4322110.43 |
| 441 | 438246.91 | 4322147.05 |
| 442 | 438252.23 | 4322184.32 |
| 309 | 438214.62 | 4322187.51 |
| | | |
| 443 | 440182.41 | 4322543.79 |
| 444 | 440178.51 | 4322542.95 |
| 445 | 440185.44 | 4322510.81 |
| 446 | 440197.25 | 4322456.11 |
| 447 | 440202.14 | 4322433.45 |
| 448 | 440193.1 | 4322418.78 |
| 449 | 440172.02 | 4322413.79 |
| 450 | 440110.35 | 4322399.21 |
| 451 | 440099.54 | 4322447.32 |
| 452 | 440094.95 | 4322467.73 |
| 453 | 440060.44 | 4322490.42 |
| 454 | 440040.23 | 4322494.57 |
| 455 | 440039.43 | 4322490.65 |
| 456 | 440057.14 | 4322487.01 |
| 457 | 440055.52 | 4322481.53 |
| 458 | 440059.36 | 4322480.39 |
| 459 | 440060.84 | 4322485.38 |
| 460 | 440091.41 | 4322465.27 |
| 461 | 440095.64 | 4322446.44 |
| 462 | 440106.46 | 4322398.28 |
| 463 | 440054.56 | 4322386.01 |
| 464 | 440030.04 | 4322380.21 |

| | | |
|-----|-----------|------------|
| 465 | 440035.51 | 4322387.37 |
| 466 | 440032.33 | 4322389.79 |
| 467 | 440024.31 | 4322379.28 |
| 468 | 440005.33 | 4322384.86 |
| 469 | 439957.95 | 4322368.3 |
| 470 | 439951.56 | 4322378.41 |
| 471 | 439940.1 | 4322390.7 |
| 472 | 439940.1 | 4322409.95 |
| 473 | 439919.53 | 4322409.95 |
| 474 | 439919.49 | 4322395.63 |
| 475 | 439901 | 4322386.5 |
| 476 | 439841.98 | 4322357.34 |
| 477 | 439833.71 | 4322362.03 |
| 478 | 439805.65 | 4322356.25 |
| 479 | 439805.29 | 4322370.71 |
| 480 | 439804.15 | 4322415.91 |
| 481 | 439833.86 | 4322423.54 |
| 482 | 439832.86 | 4322427.42 |
| 483 | 439805.59 | 4322420.41 |
| 484 | 439813.28 | 4322437.99 |
| 485 | 439809.62 | 4322439.59 |
| 486 | 439800.13 | 4322417.88 |
| 487 | 439800.76 | 4322391.44 |
| 488 | 439801.29 | 4322370.61 |
| 489 | 439801.67 | 4322355.43 |
| 490 | 439782.72 | 4322351.54 |
| 491 | 439770.61 | 4322350.05 |
| 492 | 439722.59 | 4322346.92 |
| 493 | 439696.1 | 4322344.08 |
| 494 | 439668.06 | 4322340.17 |
| 495 | 439668.62 | 4322336.21 |
| 496 | 439696.58 | 4322340.1 |
| 497 | 439722.93 | 4322342.94 |
| 498 | 439770.99 | 4322346.07 |
| 499 | 439778.25 | 4322346.95 |
| 500 | 439772.5 | 4322340 |
| 501 | 439775.58 | 4322337.46 |
| 502 | 439782.13 | 4322345.37 |
| 503 | 439789.71 | 4322319.4 |
| 504 | 439795.97 | 4322297.98 |
| 505 | 439760.94 | 4322279.17 |
| 506 | 439731.59 | 4322263.41 |
| 507 | 439733.49 | 4322259.89 |
| 508 | 439762.84 | 4322275.65 |
| 509 | 439788.63 | 4322289.5 |
| 510 | 439800.71 | 4322296 |
| 511 | 439793.55 | 4322320.52 |
| 512 | 439785.52 | 4322348.03 |

| | | |
|-----|-----------|------------|
| 513 | 439804.11 | 4322351.85 |
| 514 | 439833.05 | 4322357.81 |
| 515 | 439839.91 | 4322353.92 |
| 516 | 439839.83 | 4322323.97 |
| 517 | 439839.74 | 4322293.05 |
| 518 | 439825.32 | 4322277.58 |
| 519 | 439828.98 | 4322242 |
| 520 | 439830.97 | 4322222.62 |
| 521 | 439812.99 | 4322223.3 |
| 522 | 439800.8 | 4322223.76 |
| 523 | 439797.45 | 4322249.85 |
| 524 | 439793.49 | 4322249.35 |
| 525 | 439797.26 | 4322219.9 |
| 526 | 439812.83 | 4322219.3 |
| 527 | 439831.39 | 4322218.6 |
| 528 | 439833.45 | 4322198.56 |
| 529 | 439813.22 | 4322196.6 |
| 530 | 439779.84 | 4322193.38 |
| 531 | 439748.23 | 4322190.32 |
| 532 | 439727.44 | 4322190.7 |
| 533 | 439727.36 | 4322186.7 |
| 534 | 439748.39 | 4322186.32 |
| 535 | 439780.22 | 4322189.4 |
| 536 | 439813.6 | 4322192.62 |
| 537 | 439833.85 | 4322194.58 |
| 538 | 439837.09 | 4322163.19 |
| 539 | 439832.53 | 4322125.89 |
| 540 | 439835.12 | 4322088.74 |
| 541 | 439838.62 | 4322038.49 |
| 542 | 439842.62 | 4322038.77 |
| 543 | 439839.12 | 4322089.02 |
| 544 | 439836.55 | 4322125.79 |
| 545 | 439841.11 | 4322163.15 |
| 546 | 439837.63 | 4322196.96 |
| 547 | 439835.19 | 4322220.73 |
| 548 | 439832.96 | 4322242.4 |
| 549 | 439829.48 | 4322276.18 |
| 550 | 439843.74 | 4322291.47 |
| 551 | 439843.83 | 4322323.95 |
| 552 | 439843.9 | 4322350.88 |
| 553 | 439863.19 | 4322335.17 |
| 554 | 439865.71 | 4322338.27 |
| 555 | 439845.58 | 4322354.66 |
| 556 | 439902.78 | 4322382.92 |
| 557 | 439919.47 | 4322391.16 |
| 558 | 439919.47 | 4322389.59 |
| 559 | 439935.68 | 4322389.56 |
| 560 | 439948.38 | 4322375.95 |

| | | |
|-----|-----------|------------|
| 561 | 439955.06 | 4322365.39 |
| 562 | 439952.57 | 4322336.27 |
| 563 | 439956.55 | 4322335.93 |
| 564 | 439958.99 | 4322364.43 |
| 565 | 440003.59 | 4322380.03 |
| 566 | 440008.75 | 4322320.36 |
| 567 | 440011.09 | 4322293.27 |
| 568 | 440013.71 | 4322262.89 |
| 569 | 440018.19 | 4322241.58 |
| 570 | 440025.04 | 4322209.05 |
| 571 | 440100.44 | 4322213.33 |
| 572 | 440134.73 | 4322218.39 |
| 573 | 440134.15 | 4322222.35 |
| 574 | 440100.04 | 4322217.31 |
| 575 | 440028.24 | 4322213.23 |
| 576 | 440022.11 | 4322242.4 |
| 577 | 440018.08 | 4322261.58 |
| 578 | 440041.52 | 4322266.2 |
| 579 | 440061.9 | 4322270.21 |
| 580 | 440056.65 | 4322261.59 |
| 581 | 440060.07 | 4322259.51 |
| 582 | 440067.22 | 4322271.26 |
| 583 | 440094.74 | 4322276.68 |
| 584 | 440096.11 | 4322271.24 |
| 585 | 440099.99 | 4322272.22 |
| 586 | 440098.67 | 4322277.46 |
| 587 | 440156.23 | 4322288.78 |
| 588 | 440154.45 | 4322286.02 |
| 589 | 440157.81 | 4322283.86 |
| 590 | 440161.7 | 4322289.92 |
| 591 | 440194.44 | 4322298.64 |
| 592 | 440219.55 | 4322305.34 |
| 593 | 440218.51 | 4322309.2 |
| 594 | 440193.4 | 4322302.5 |
| 595 | 440160.02 | 4322293.6 |
| 596 | 440095.83 | 4322280.97 |
| 597 | 440065.58 | 4322275.01 |
| 598 | 440040.74 | 4322270.12 |
| 599 | 440017.5 | 4322265.54 |
| 600 | 440015.07 | 4322293.61 |
| 601 | 440012.73 | 4322320.7 |
| 602 | 440007.6 | 4322380.03 |
| 603 | 440025.02 | 4322374.89 |
| 604 | 440055.48 | 4322382.11 |
| 605 | 440172.94 | 4322409.89 |
| 606 | 440195.64 | 4322415.26 |
| 607 | 440206.38 | 4322432.73 |
| 608 | 440201.15 | 4322456.95 |

| | | |
|-----|-----------|------------|
| 609 | 440189.36 | 4322511.65 |
| 443 | 440182.41 | 4322543.79 |
| | | |
| 610 | 438030.58 | 4322843.3 |
| 611 | 438023.28 | 4322794.06 |
| 612 | 438006.67 | 4322799.63 |
| 613 | 438005.39 | 4322795.83 |
| 614 | 438024.55 | 4322789.43 |
| 615 | 438042.13 | 4322786.23 |
| 616 | 438038.47 | 4322760.64 |
| 617 | 438009.14 | 4322692.31 |
| 618 | 437985.76 | 4322637.8 |
| 619 | 437989.44 | 4322636.22 |
| 620 | 438012.82 | 4322690.73 |
| 621 | 438025.82 | 4322721.01 |
| 622 | 438051.22 | 4322698.87 |
| 623 | 438053.84 | 4322701.89 |
| 624 | 438027.47 | 4322724.87 |
| 625 | 438042.35 | 4322759.54 |
| 626 | 438046.06 | 4322785.49 |
| 627 | 438078.84 | 4322779.14 |
| 628 | 438120.8 | 4322771.01 |
| 629 | 438134.36 | 4322764 |
| 630 | 438136.2 | 4322767.56 |
| 631 | 438127.6 | 4322772.01 |
| 632 | 438151.75 | 4322776.5 |
| 633 | 438150.56 | 4322770.32 |
| 634 | 438170.76 | 4322766.44 |
| 635 | 438171.01 | 4322767.83 |
| 636 | 438173.99 | 4322765.36 |
| 637 | 438176.55 | 4322768.44 |
| 638 | 438171.82 | 4322772.35 |
| 639 | 438174.56 | 4322787.54 |
| 640 | 438154.62 | 4322791.34 |
| 641 | 438152.57 | 4322780.73 |
| 642 | 438121.48 | 4322774.95 |
| 643 | 438079.6 | 4322783.06 |
| 644 | 438044.76 | 4322789.81 |
| 645 | 438027.17 | 4322793.02 |
| 646 | 438034.54 | 4322842.72 |
| 610 | 438030.58 | 4322843.3 |
| | | |
| 647 | 440765.77 | 4323445.08 |
| 648 | 440747.66 | 4323433.16 |
| 649 | 440759.84 | 4323415.47 |
| 650 | 440756.76 | 4323353.41 |
| 651 | 440759.87 | 4323333.77 |
| 652 | 440765.36 | 4323299.16 |

| | | |
|-----|-----------|------------|
| 653 | 440770.14 | 4323268.97 |
| 654 | 440774.06 | 4323236.18 |
| 655 | 440743.99 | 4323228.44 |
| 656 | 440744.99 | 4323224.56 |
| 657 | 440774.54 | 4323232.17 |
| 658 | 440777.36 | 4323208.54 |
| 659 | 440779.67 | 4323189.22 |
| 660 | 440747.04 | 4323186.03 |
| 661 | 440690.96 | 4323180.54 |
| 662 | 440659.33 | 4323182.3 |
| 663 | 440654.35 | 4323158.67 |
| 664 | 440640.62 | 4323169.11 |
| 665 | 440638.2 | 4323165.93 |
| 666 | 440653.85 | 4323154.04 |
| 667 | 440658.81 | 4323129.66 |
| 668 | 440665.31 | 4323097.77 |
| 669 | 440641.03 | 4323089.28 |
| 670 | 440592.12 | 4323072.17 |
| 671 | 440593.44 | 4323068.39 |
| 672 | 440642.35 | 4323085.5 |
| 673 | 440665.01 | 4323093.43 |
| 674 | 440662.51 | 4323080.13 |
| 675 | 440657.94 | 4323055.8 |
| 676 | 440661.88 | 4323055.06 |
| 677 | 440666.14 | 4323077.73 |
| 678 | 440677.2 | 4323077.56 |
| 679 | 440677.26 | 4323081.56 |
| 680 | 440666.89 | 4323081.72 |
| 681 | 440669.45 | 4323095.33 |
| 682 | 440692.4 | 4323112.45 |
| 683 | 440711.52 | 4323125.61 |
| 684 | 440709.26 | 4323128.91 |
| 685 | 440690.06 | 4323115.71 |
| 686 | 440668.95 | 4323099.95 |
| 687 | 440662.73 | 4323130.46 |
| 688 | 440657.7 | 4323155.16 |
| 689 | 440662.53 | 4323178.12 |
| 690 | 440691.04 | 4323176.52 |
| 691 | 440747.42 | 4323182.05 |
| 692 | 440780.35 | 4323185.27 |
| 693 | 440782.78 | 4323175.06 |
| 694 | 440743.88 | 4323161.07 |
| 695 | 440745.24 | 4323157.31 |
| 696 | 440783.39 | 4323171.03 |
| 697 | 440785.4 | 4323149.6 |
| 698 | 440789.38 | 4323149.98 |
| 699 | 440787.09 | 4323174.24 |
| 700 | 440784.36 | 4323185.74 |

| | | |
|-----|-----------|------------|
| 701 | 440816.99 | 4323190.13 |
| 702 | 440821.14 | 4323180.76 |
| 703 | 440824.8 | 4323182.38 |
| 704 | 440820.99 | 4323190.98 |
| 705 | 440854.46 | 4323199.78 |
| 706 | 440863.1 | 4323175.07 |
| 707 | 440855.14 | 4323154.29 |
| 708 | 440858.88 | 4323152.85 |
| 709 | 440867.36 | 4323175.01 |
| 710 | 440857.42 | 4323203.49 |
| 711 | 440852.41 | 4323206.7 |
| 712 | 440850.25 | 4323203.34 |
| 713 | 440850.85 | 4323202.96 |
| 714 | 440817.84 | 4323194.28 |
| 715 | 440783.65 | 4323189.68 |
| 716 | 440781.34 | 4323209.02 |
| 717 | 440778.25 | 4323234.92 |
| 718 | 440774.31 | 4323267.91 |
| 719 | 440825.36 | 4323286.81 |
| 720 | 440823.98 | 4323290.57 |
| 721 | 440773.73 | 4323271.97 |
| 722 | 440769.32 | 4323299.78 |
| 723 | 440763.83 | 4323334.39 |
| 724 | 440760.78 | 4323353.63 |
| 725 | 440763.97 | 4323418 |
| 726 | 440777.24 | 4323426.13 |
| 647 | 440765.77 | 4323445.08 |
| | | |
| 727 | 440339.22 | 4324723.07 |
| 728 | 440336.04 | 4324720.63 |
| 729 | 440348.84 | 4324703.9 |
| 730 | 440369.6 | 4324676.79 |
| 731 | 440348.73 | 4324634.42 |
| 732 | 440333.5 | 4324603.52 |
| 733 | 440319.86 | 4324575.85 |
| 734 | 440315.64 | 4324567.29 |
| 735 | 440272.15 | 4324601.56 |
| 736 | 440258.85 | 4324612.04 |
| 737 | 440304 | 4324666.79 |
| 738 | 440301.48 | 4324687.54 |
| 739 | 440297.52 | 4324687.04 |
| 740 | 440299.31 | 4324672.58 |
| 741 | 440260.97 | 4324707.06 |
| 742 | 440264.42 | 4324717.28 |
| 743 | 440260.62 | 4324718.56 |
| 744 | 440256.33 | 4324705.84 |
| 745 | 440277.95 | 4324686.39 |
| 746 | 440299.19 | 4324667.3 |

| | | |
|-----|-----------|------------|
| 747 | 440255.89 | 4324614.72 |
| 748 | 440234.08 | 4324637.11 |
| 749 | 440209.64 | 4324662.2 |
| 750 | 440196.64 | 4324652.35 |
| 751 | 440199.06 | 4324649.17 |
| 752 | 440209.24 | 4324656.88 |
| 753 | 440231.22 | 4324634.31 |
| 754 | 440254.65 | 4324610.26 |
| 755 | 440269.67 | 4324598.42 |
| 756 | 440311.25 | 4324565.65 |
| 757 | 440298.14 | 4324542.13 |
| 758 | 440288.41 | 4324524.67 |
| 759 | 440279.81 | 4324524.56 |
| 760 | 440280.19 | 4324503.71 |
| 761 | 440301.52 | 4324504.55 |
| 762 | 440301.43 | 4324510.14 |
| 763 | 440313.1 | 4324505.71 |
| 764 | 440345.41 | 4324493.43 |
| 765 | 440366.36 | 4324485.47 |
| 766 | 440386.37 | 4324465.22 |
| 767 | 440402.35 | 4324449.05 |
| 768 | 440392.34 | 4324425.97 |
| 769 | 440391.75 | 4324431.82 |
| 770 | 440387.77 | 4324431.42 |
| 771 | 440389.07 | 4324418.44 |
| 772 | 440374.68 | 4324385.32 |
| 773 | 440362.28 | 4324331.24 |
| 774 | 440355.12 | 4324321.28 |
| 775 | 440358.36 | 4324318.94 |
| 776 | 440358.51 | 4324319.14 |
| 777 | 440351.45 | 4324296.66 |
| 778 | 440355.27 | 4324295.46 |
| 779 | 440366.08 | 4324329.9 |
| 780 | 440378.5 | 4324384.06 |
| 781 | 440392.94 | 4324417.33 |
| 782 | 440407.09 | 4324449.93 |
| 783 | 440389.21 | 4324468.04 |
| 784 | 440368.6 | 4324488.91 |
| 785 | 440346.83 | 4324497.17 |
| 786 | 440314.52 | 4324509.45 |
| 787 | 440301.36 | 4324514.45 |
| 788 | 440301.2 | 4324524.83 |
| 789 | 440297.25 | 4324524.78 |
| 790 | 440309.01 | 4324544.8 |
| 791 | 440323.44 | 4324574.09 |
| 792 | 440337.08 | 4324601.76 |
| 793 | 440350.34 | 4324628.66 |
| 794 | 440356.48 | 4324613.45 |

| | | |
|-----|-----------|------------|
| 795 | 440364.27 | 4324594.19 |
| 796 | 440367.97 | 4324595.69 |
| 797 | 440352.7 | 4324633.46 |
| 798 | 440374.28 | 4324677.25 |
| 727 | 440339.22 | 4324723.07 |
| | | |
| 799 | 440307.19 | 4324550.14 |
| 800 | 440301.64 | 4324540.19 |
| 801 | 440301.14 | 4324539.3 |
| 802 | 440305.49 | 4324546.7 |
| 799 | 440307.19 | 4324550.14 |
| | | |
| 803 | 441445.38 | 4325794.68 |
| 804 | 441428.77 | 4325785.98 |
| 805 | 441430.63 | 4325782.44 |
| 806 | 441445.14 | 4325790.04 |
| 807 | 441462.49 | 4325778.47 |
| 808 | 441503.4 | 4325751.2 |
| 809 | 441523.5 | 4325737.79 |
| 810 | 441518.1 | 4325711.17 |
| 811 | 441507.3 | 4325683.15 |
| 812 | 441502.16 | 4325669.8 |
| 813 | 441488.43 | 4325680.11 |
| 814 | 441488.43 | 4325695.92 |
| 815 | 441467.33 | 4325695.92 |
| 816 | 441467.33 | 4325675.02 |
| 817 | 441488.43 | 4325675.11 |
| 818 | 441503.98 | 4325663.42 |
| 819 | 441511.04 | 4325681.71 |
| 820 | 441521.96 | 4325710.05 |
| 821 | 441527.96 | 4325739.63 |
| 822 | 441505.62 | 4325754.52 |
| 823 | 441464.71 | 4325781.79 |
| 803 | 441445.38 | 4325794.68 |
| | | |
| 824 | 436043.06 | 4326753.57 |
| 825 | 436039.06 | 4326753.41 |
| 826 | 436039.83 | 4326733.92 |
| 827 | 436070.01 | 4326676.83 |
| 828 | 436084.81 | 4326648.86 |
| 829 | 436099.77 | 4326620.57 |
| 830 | 436113 | 4326586.78 |
| 831 | 436074.48 | 4326558.7 |
| 832 | 436076.84 | 4326555.46 |
| 833 | 436117.84 | 4326585.36 |
| 834 | 436104.09 | 4326620.5 |
| 835 | 436132.93 | 4326636.43 |
| 836 | 436163.06 | 4326653.06 |

| | | |
|-----|-----------|------------|
| 837 | 436166.82 | 4326655.39 |
| 838 | 436166.82 | 4326653.93 |
| 839 | 436187.93 | 4326653.9 |
| 840 | 436187.93 | 4326674.8 |
| 841 | 436166.83 | 4326674.8 |
| 842 | 436166.82 | 4326660.1 |
| 843 | 436161.04 | 4326656.52 |
| 844 | 436130.99 | 4326639.93 |
| 845 | 436102.41 | 4326624.15 |
| 846 | 436088.35 | 4326650.74 |
| 847 | 436073.55 | 4326678.71 |
| 848 | 436043.79 | 4326734.98 |
| 824 | 436043.06 | 4326753.57 |
| | | |
| 849 | 436655.51 | 4326882.66 |
| 850 | 436651.55 | 4326882.12 |
| 851 | 436654.07 | 4326863.7 |
| 852 | 436701.13 | 4326828.56 |
| 853 | 436688.3 | 4326810.29 |
| 854 | 436691.58 | 4326807.99 |
| 855 | 436705.29 | 4326827.5 |
| 856 | 436731.83 | 4326843.27 |
| 857 | 436782.67 | 4326873.45 |
| 858 | 436830.68 | 4326863.53 |
| 859 | 436881.13 | 4326853.1 |
| 860 | 436910.15 | 4326801.38 |
| 861 | 436925.05 | 4326774.81 |
| 862 | 436940.13 | 4326747.94 |
| 863 | 436969.79 | 4326695.1 |
| 864 | 437001.62 | 4326638.35 |
| 865 | 437015.03 | 4326606.52 |
| 866 | 437043.46 | 4326539.08 |
| 867 | 437067.61 | 4326481.76 |
| 868 | 437088.93 | 4326431.44 |
| 869 | 437092.61 | 4326433 |
| 870 | 437071.29 | 4326483.32 |
| 871 | 437047.14 | 4326540.64 |
| 872 | 437018.71 | 4326608.08 |
| 873 | 437005.22 | 4326640.11 |
| 874 | 436987.03 | 4326672.53 |
| 875 | 436991.27 | 4326673.81 |
| 876 | 436991.29 | 4326668.59 |
| 877 | 437012.73 | 4326668.56 |
| 878 | 437012.73 | 4326689.51 |
| 879 | 436991.22 | 4326689.51 |
| 880 | 436991.26 | 4326677.98 |
| 881 | 436985.03 | 4326676.1 |
| 882 | 436973.27 | 4326697.06 |

| | | |
|-----|-----------|------------|
| 883 | 436959.49 | 4326721.6 |
| 884 | 436969.27 | 4326723.05 |
| 885 | 436968.69 | 4326727.01 |
| 886 | 436957.4 | 4326725.34 |
| 887 | 436943.61 | 4326749.9 |
| 888 | 436914.35 | 4326802.06 |
| 889 | 436920.95 | 4326809.03 |
| 890 | 436918.05 | 4326811.77 |
| 891 | 436912.31 | 4326805.7 |
| 892 | 436883.73 | 4326856.64 |
| 893 | 436861.62 | 4326861.22 |
| 894 | 436875.32 | 4326873.46 |
| 895 | 436872.66 | 4326876.44 |
| 896 | 436856.75 | 4326862.22 |
| 897 | 436831.5 | 4326867.45 |
| 898 | 436781.97 | 4326877.69 |
| 899 | 436729.79 | 4326846.71 |
| 900 | 436704.02 | 4326831.4 |
| 901 | 436657.81 | 4326865.9 |
| 849 | 436655.51 | 4326882.66 |
| | | |
| 902 | 434482.86 | 4328445.73 |
| 903 | 434461.76 | 4328445.73 |
| 904 | 434461.77 | 4328424.7 |
| 905 | 434467.62 | 4328424.74 |
| 906 | 434459.12 | 4328380.98 |
| 907 | 434422.7 | 4328379.37 |
| 908 | 434391.52 | 4328377.98 |
| 909 | 434354.13 | 4328380.33 |
| 910 | 434323.76 | 4328382.24 |
| 911 | 434286.32 | 4328384.59 |
| 912 | 434253.6 | 4328386.64 |
| 913 | 434212.5 | 4328389.21 |
| 914 | 434183.36 | 4328391.04 |
| 915 | 434112.6 | 4328395.48 |
| 916 | 434092.24 | 4328383.34 |
| 917 | 434094.3 | 4328379.9 |
| 918 | 434113.58 | 4328391.42 |
| 919 | 434183.1 | 4328387.04 |
| 920 | 434212.24 | 4328385.21 |
| 921 | 434253.36 | 4328382.64 |
| 922 | 434323.5 | 4328378.24 |
| 923 | 434353.87 | 4328376.33 |
| 924 | 434391.48 | 4328373.98 |
| 925 | 434458.44 | 4328376.94 |
| 926 | 434456.13 | 4328361.65 |
| 927 | 434395.25 | 4328362.16 |
| 928 | 434360.94 | 4328362.44 |

| | | |
|-----|-----------|------------|
| 929 | 434292.43 | 4328363 |
| 930 | 434256.93 | 4328363.3 |
| 931 | 434255.86 | 4328326.02 |
| 932 | 434259.86 | 4328325.9 |
| 933 | 434260.81 | 4328359.26 |
| 934 | 434292.39 | 4328359 |
| 935 | 434360.9 | 4328358.44 |
| 936 | 434395.21 | 4328358.16 |
| 937 | 434457.73 | 4328357.64 |
| 938 | 434491.63 | 4328354.02 |
| 939 | 434490.55 | 4328330.03 |
| 940 | 434494.55 | 4328329.85 |
| 941 | 434495.59 | 4328353.11 |
| 942 | 434516.58 | 4328346.33 |
| 943 | 434517.8 | 4328350.13 |
| 944 | 434512.76 | 4328351.76 |
| 945 | 434567.5 | 4328345.9 |
| 946 | 434567.92 | 4328349.88 |
| 947 | 434493.92 | 4328357.8 |
| 948 | 434460.14 | 4328361.41 |
| 949 | 434462.74 | 4328378.67 |
| 950 | 434471.79 | 4328424.77 |
| 951 | 434482.86 | 4328424.84 |
| 902 | 434482.86 | 4328445.73 |
| | | |
| 952 | 435744.66 | 4329139.03 |
| 953 | 435724.28 | 4329138.86 |
| 954 | 435736.9 | 4329131.65 |
| 955 | 435750.83 | 4329112.98 |
| 956 | 435764.41 | 4329098.41 |
| 957 | 435767.33 | 4329101.13 |
| 958 | 435753.91 | 4329115.54 |
| 959 | 435739.6 | 4329134.71 |
| 960 | 435739.12 | 4329134.98 |
| 961 | 435744.02 | 4329135.03 |
| 962 | 435751.84 | 4329132.36 |
| 963 | 435753.14 | 4329136.14 |
| 952 | 435744.66 | 4329139.03 |
| | | |
| 964 | 435550.2 | 4329550.44 |
| 965 | 435507.02 | 4329547.07 |
| 966 | 435507.34 | 4329543.09 |
| 967 | 435548.26 | 4329546.28 |
| 968 | 435573.5 | 4329510.9 |
| 969 | 435612.59 | 4329456.11 |
| 970 | 435605.02 | 4329453.86 |
| 971 | 435611.2 | 4329434.67 |
| 972 | 435629.93 | 4329440.25 |

| | | |
|------|-----------|------------|
| 973 | 435641.06 | 4329430.85 |
| 974 | 435654.16 | 4329419.8 |
| 975 | 435654.93 | 4329420.65 |
| 976 | 435665.78 | 4329388.03 |
| 977 | 435667.68 | 4329388.67 |
| 978 | 435656.83 | 4329421.29 |
| 979 | 435657.6 | 4329422.14 |
| 980 | 435630.48 | 4329445.01 |
| 981 | 435625.53 | 4329459.96 |
| 982 | 435617.46 | 4329457.56 |
| 983 | 435601.36 | 4329519.03 |
| 984 | 435597.5 | 4329518.01 |
| 985 | 435611.5 | 4329464.52 |
| 986 | 435596.51 | 4329485.54 |
| 987 | 435576.76 | 4329513.22 |
| 964 | 435550.2 | 4329550.44 |
| | | |
| 988 | 437968.5 | 4330228.03 |
| 989 | 437943.47 | 4330222.15 |
| 990 | 437921.25 | 4330199.47 |
| 991 | 437924.11 | 4330196.67 |
| 992 | 437944 | 4330216.92 |
| 993 | 437972.84 | 4330157.12 |
| 994 | 437987.11 | 4330127.54 |
| 995 | 437972.52 | 4330106.91 |
| 996 | 437948.35 | 4330117.39 |
| 997 | 437946.75 | 4330113.71 |
| 998 | 437970.16 | 4330103.57 |
| 999 | 437932.17 | 4330049.87 |
| 1000 | 437915.21 | 4330049.87 |
| 1001 | 437915.13 | 4330029 |
| 1002 | 437936.31 | 4330028.97 |
| 1003 | 437936.31 | 4330048.8 |
| 1004 | 437974.84 | 4330103.28 |
| 1005 | 437989.72 | 4330124.32 |
| 1006 | 438005.8 | 4330109.16 |
| 1007 | 438024.82 | 4330091.24 |
| 1008 | 438053.63 | 4330024.13 |
| 1009 | 438057.31 | 4330025.71 |
| 1010 | 438029.29 | 4330090.99 |
| 1011 | 438066.19 | 4330099.36 |
| 1012 | 438105.7 | 4330108.31 |
| 1013 | 438175.21 | 4330099.45 |
| 1014 | 438173.36 | 4330079.06 |
| 1015 | 438167.53 | 4330047.81 |
| 1016 | 438162.54 | 4330020.98 |
| 1017 | 438137.78 | 4330043.71 |
| 1018 | 438135.08 | 4330040.77 |

| | | |
|------|-----------|------------|
| 1019 | 438161.76 | 4330016.28 |
| 1020 | 438158.11 | 4329981.52 |
| 1021 | 438154.72 | 4329949.23 |
| 1022 | 438158.7 | 4329948.81 |
| 1023 | 438162.09 | 4329981.1 |
| 1024 | 438165.83 | 4330016.74 |
| 1025 | 438171.47 | 4330047.07 |
| 1026 | 438177.32 | 4330078.52 |
| 1027 | 438179.27 | 4330100.07 |
| 1028 | 438207.77 | 4330119.76 |
| 1029 | 438236.87 | 4330139.87 |
| 1030 | 438281.83 | 4330107.11 |
| 1031 | 438284.19 | 4330110.35 |
| 1032 | 438240.36 | 4330142.29 |
| 1033 | 438293.44 | 4330178.96 |
| 1034 | 438291.16 | 4330182.26 |
| 1035 | 438235.76 | 4330143.98 |
| 1036 | 438205.49 | 4330123.06 |
| 1037 | 438176.85 | 4330103.27 |
| 1038 | 438105.5 | 4330112.37 |
| 1039 | 438065.31 | 4330103.26 |
| 1040 | 438029.74 | 4330095.19 |
| 1041 | 438035.16 | 4330109.05 |
| 1042 | 438031.44 | 4330110.51 |
| 1043 | 438025.72 | 4330095.9 |
| 1044 | 438008.54 | 4330112.08 |
| 1045 | 437991.06 | 4330128.56 |
| 1046 | 437976.44 | 4330158.86 |
| 1047 | 437960.54 | 4330191.83 |
| 1048 | 437947.45 | 4330218.97 |
| 1049 | 437969.42 | 4330224.13 |
| 988 | 437968.5 | 4330228.03 |
| | | |
| 1050 | 427607.12 | 4330289.66 |
| 1051 | 427533.44 | 4330254.6 |
| 1052 | 427456.84 | 4330218.16 |
| 1053 | 427425.79 | 4330203.38 |
| 1054 | 427430.39 | 4330221.55 |
| 1055 | 427426.51 | 4330222.53 |
| 1056 | 427421.09 | 4330201.15 |
| 1057 | 427396.37 | 4330189.38 |
| 1058 | 427375.95 | 4330179.66 |
| 1059 | 427409.22 | 4330106.84 |
| 1060 | 427485.13 | 4330142.69 |
| 1061 | 427528.07 | 4330162.96 |
| 1062 | 427565.57 | 4330180.83 |
| 1063 | 427617.39 | 4330205.53 |
| 1064 | 427649.91 | 4330221.02 |

| | | |
|------|-----------|------------|
| 1065 | 427679.17 | 4330234.97 |
| 1066 | 427690.15 | 4330217.76 |
| 1067 | 427703.24 | 4330197.21 |
| 1068 | 427700.66 | 4330197.21 |
| 1069 | 427700.66 | 4330180.63 |
| 1070 | 427682.27 | 4330171.22 |
| 1072 | 427657.14 | 4330158.34 |
| 1073 | 427604.93 | 4330128.85 |
| 1074 | 427573.96 | 4330111.35 |
| 1075 | 427563.56 | 4330106.87 |
| 1076 | 427533.88 | 4330094.05 |
| 1077 | 427476.4 | 4330062.2 |
| 1078 | 427478.34 | 4330058.7 |
| 1079 | 427530.81 | 4330087.78 |
| 1080 | 427526.98 | 4330077.89 |
| 1081 | 427530.72 | 4330076.45 |
| 1082 | 427536.24 | 4330090.71 |
| 1083 | 427565.14 | 4330103.19 |
| 1084 | 427575.74 | 4330107.77 |
| 1085 | 427601.92 | 4330122.56 |
| 1086 | 427599 | 4330115.33 |
| 1087 | 427602.7 | 4330113.83 |
| 1088 | 427607.5 | 4330125.71 |
| 1089 | 427633.7 | 4330140.51 |
| 1090 | 427639.48 | 4330132.56 |
| 1091 | 427642.72 | 4330134.92 |
| 1092 | 427637.22 | 4330142.5 |
| 1093 | 427658.28 | 4330154.4 |
| 1094 | 427669.03 | 4330150.34 |
| 1095 | 427670.45 | 4330154.08 |
| 1096 | 427663.05 | 4330156.88 |
| 1097 | 427684.09 | 4330167.66 |
| 1098 | 427700.98 | 4330176.31 |
| 1099 | 427721.77 | 4330176.25 |
| 1100 | 427721.77 | 4330178.46 |
| 1101 | 427737.15 | 4330159.6 |
| 1102 | 427770.22 | 4330119.05 |
| 1103 | 427796.33 | 4330087.04 |
| 1104 | 427739.93 | 4330052.06 |
| 1105 | 427683.72 | 4330017.21 |
| 1106 | 427651.61 | 4329997.3 |
| 1107 | 427597.58 | 4329963.79 |
| 1108 | 427599.68 | 4329960.39 |
| 1109 | 427626.33 | 4329976.92 |
| 1110 | 427633.79 | 4329971.39 |
| 1111 | 427636.17 | 4329974.61 |
| 1112 | 427629.99 | 4329979.19 |
| 1113 | 427652.66 | 4329993.25 |

| | | |
|------|-----------|------------|
| 1114 | 427662.29 | 4329987.32 |
| 1115 | 427664.39 | 4329990.72 |
| 1116 | 427656.46 | 4329995.61 |
| 1117 | 427685.82 | 4330013.81 |
| 1118 | 427742.03 | 4330048.66 |
| 1119 | 427802.31 | 4330086.04 |
| 1120 | 427773.32 | 4330121.57 |
| 1121 | 427740.25 | 4330162.12 |
| 1122 | 427721.77 | 4330184.78 |
| 1123 | 427721.76 | 4330197.21 |
| 1124 | 427707.99 | 4330197.21 |
| 1125 | 427693.53 | 4330219.9 |
| 1126 | 427682.71 | 4330236.87 |
| 1127 | 427695.44 | 4330244.35 |
| 1128 | 427720.93 | 4330252.39 |
| 1129 | 427749.03 | 4330261.27 |
| 1130 | 427758.62 | 4330275.84 |
| 1131 | 427755.28 | 4330278.04 |
| 1132 | 427746.47 | 4330264.65 |
| 1133 | 427724.44 | 4330257.7 |
| 1134 | 427728.22 | 4330264.68 |
| 1135 | 427724.7 | 4330266.58 |
| 1136 | 427718.96 | 4330255.97 |
| 1137 | 427693.8 | 4330248.03 |
| 1138 | 427679.05 | 4330239.35 |
| 1139 | 427648.19 | 4330224.64 |
| 1140 | 427615.67 | 4330209.15 |
| 1141 | 427563.85 | 4330184.45 |
| 1142 | 427526.35 | 4330166.58 |
| 1143 | 427483.43 | 4330146.31 |
| 1144 | 427411.18 | 4330112.18 |
| 1145 | 427381.23 | 4330177.74 |
| 1146 | 427398.09 | 4330185.76 |
| 1147 | 427458.56 | 4330214.54 |
| 1148 | 427535.16 | 4330250.98 |
| 1149 | 427608.84 | 4330286.04 |
| 1050 | 427607.12 | 4330289.66 |
| | | |
| 1150 | 427679.75 | 4330755.63 |
| 1151 | 427678.21 | 4330751.95 |
| 1152 | 427703.88 | 4330741.18 |
| 1153 | 427689.7 | 4330690.36 |
| 1154 | 427630.02 | 4330655.37 |
| 1155 | 427620.36 | 4330631.92 |
| 1156 | 427586.35 | 4330624.51 |
| 1157 | 427556.45 | 4330631.04 |
| 1158 | 427555.59 | 4330627.14 |
| 1159 | 427585.39 | 4330620.64 |

| | | |
|------|-----------|------------|
| 1160 | 427616.76 | 4330591.04 |
| 1161 | 427563.34 | 4330572.08 |
| 1162 | 427564.68 | 4330568.32 |
| 1163 | 427620.37 | 4330588.09 |
| 1164 | 427634.74 | 4330580.97 |
| 1165 | 427636.52 | 4330584.55 |
| 1166 | 427621.64 | 4330591.92 |
| 1167 | 427590.47 | 4330621.32 |
| 1168 | 427623.26 | 4330628.46 |
| 1169 | 427633.2 | 4330652.61 |
| 1170 | 427689.93 | 4330685.85 |
| 1171 | 427698.83 | 4330633.71 |
| 1172 | 427702.29 | 4330613.46 |
| 1173 | 427706.6 | 4330588.27 |
| 1174 | 427678.27 | 4330558.04 |
| 1175 | 427631.19 | 4330504.98 |
| 1176 | 427605.15 | 4330494.76 |
| 1177 | 427605.15 | 4330498.83 |
| 1178 | 427601.79 | 4330498.83 |
| 1179 | 427624.69 | 4330507.25 |
| 1180 | 427623.31 | 4330511.01 |
| 1181 | 427591.36 | 4330499.27 |
| 1182 | 427586.19 | 4330498.83 |
| 1183 | 427584.05 | 4330498.83 |
| 1184 | 427584.05 | 4330498.65 |
| 1185 | 427552.61 | 4330496 |
| 1186 | 427532.8 | 4330494.33 |
| 1187 | 427533.14 | 4330490.35 |
| 1188 | 427552.95 | 4330492.02 |
| 1189 | 427584.05 | 4330494.64 |
| 1190 | 427584.05 | 4330477.93 |
| 1191 | 427593.22 | 4330477.93 |
| 1192 | 427593.46 | 4330443.25 |
| 1193 | 427607.67 | 4330410.44 |
| 1194 | 427623.11 | 4330374.91 |
| 1195 | 427638.53 | 4330362.13 |
| 1196 | 427641.07 | 4330365.23 |
| 1197 | 427628.96 | 4330375.18 |
| 1198 | 427680.66 | 4330390.67 |
| 1199 | 427706.39 | 4330398.38 |
| 1200 | 427697.81 | 4330379.35 |
| 1201 | 427701.45 | 4330377.71 |
| 1202 | 427711.45 | 4330399.9 |
| 1203 | 427746.78 | 4330410.49 |
| 1204 | 427740.07 | 4330396.95 |
| 1205 | 427743.65 | 4330395.17 |
| 1206 | 427752.18 | 4330412.37 |
| 1207 | 427769.58 | 4330424.22 |

| | | |
|------|-----------|------------|
| 1208 | 427795.79 | 4330322.36 |
| 1209 | 427805.53 | 4330288.9 |
| 1210 | 427824.47 | 4330223.8 |
| 1211 | 427832.33 | 4330196.77 |
| 1212 | 427841.81 | 4330164.2 |
| 1213 | 427821.18 | 4330107.11 |
| 1214 | 427824.94 | 4330105.75 |
| 1215 | 427843.7 | 4330157.68 |
| 1216 | 427862.39 | 4330093.45 |
| 1217 | 427866.23 | 4330094.57 |
| 1218 | 427836.17 | 4330197.89 |
| 1219 | 427829.02 | 4330222.47 |
| 1220 | 427839.73 | 4330222.94 |
| 1221 | 427839.55 | 4330226.94 |
| 1222 | 427827.87 | 4330226.43 |
| 1223 | 427809.37 | 4330290.02 |
| 1224 | 427800.29 | 4330321.21 |
| 1225 | 427834.78 | 4330325.29 |
| 1226 | 427872.31 | 4330329.73 |
| 1227 | 427885.42 | 4330313.17 |
| 1228 | 427893.53 | 4330281.97 |
| 1229 | 427909.92 | 4330218.96 |
| 1230 | 427925.53 | 4330158.93 |
| 1231 | 427933.61 | 4330127.85 |
| 1232 | 427937.49 | 4330128.85 |
| 1233 | 427913.8 | 4330219.96 |
| 1234 | 427897.41 | 4330282.97 |
| 1235 | 427889.08 | 4330314.99 |
| 1236 | 427875.31 | 4330332.39 |
| 1237 | 427880.73 | 4330363.35 |
| 1238 | 427876.79 | 4330364.05 |
| 1239 | 427872.74 | 4330340.91 |
| 1240 | 427867.99 | 4330357.96 |
| 1241 | 427848.69 | 4330427.21 |
| 1242 | 427844.83 | 4330426.13 |
| 1243 | 427864.13 | 4330356.88 |
| 1244 | 427870.62 | 4330333.56 |
| 1245 | 427834.3 | 4330329.27 |
| 1246 | 427799.21 | 4330325.12 |
| 1247 | 427772.04 | 4330430.74 |
| 1248 | 427749.76 | 4330415.56 |
| 1249 | 427709.44 | 4330403.48 |
| 1250 | 427679.52 | 4330394.51 |
| 1251 | 427625.9 | 4330378.45 |
| 1252 | 427597.46 | 4330444.09 |
| 1253 | 427597.22 | 4330477.93 |
| 1254 | 427605.15 | 4330477.93 |
| 1255 | 427605.15 | 4330490.47 |

| | | |
|------|-----------|------------|
| 1256 | 427633.55 | 4330501.6 |
| 1257 | 427681.23 | 4330555.34 |
| 1258 | 427707.16 | 4330583 |
| 1259 | 427710.09 | 4330550.85 |
| 1260 | 427738.22 | 4330540.47 |
| 1261 | 427739.6 | 4330544.23 |
| 1262 | 427713.85 | 4330553.73 |
| 1263 | 427710.93 | 4330585.64 |
| 1264 | 427731.28 | 4330585.81 |
| 1265 | 427767.53 | 4330573.6 |
| 1266 | 427768.81 | 4330577.4 |
| 1267 | 427731.92 | 4330589.81 |
| 1268 | 427710.42 | 4330589.63 |
| 1269 | 427706.23 | 4330614.14 |
| 1270 | 427702.94 | 4330633.4 |
| 1271 | 427714.61 | 4330645.84 |
| 1272 | 427711.69 | 4330648.58 |
| 1273 | 427702.09 | 4330638.35 |
| 1274 | 427694.01 | 4330685.7 |
| 1275 | 427712.38 | 4330677.56 |
| 1276 | 427714 | 4330681.22 |
| 1277 | 427693.81 | 4330690.17 |
| 1278 | 427700.95 | 4330715.77 |
| 1279 | 427719.59 | 4330711.74 |
| 1280 | 427720.43 | 4330715.64 |
| 1281 | 427702.02 | 4330719.62 |
| 1282 | 427707.7 | 4330739.96 |
| 1283 | 427724.29 | 4330736.26 |
| 1284 | 427725.17 | 4330740.16 |
| 1285 | 427706.87 | 4330744.25 |
| 1150 | 427679.75 | 4330755.63 |