

**Схема расположения публичного сервитута  
ВЛ-0,4 кВ ф.Пыжуг**

Земли кадастрового квартала в отношении которых испрашивается публичный сервитут: 35:17:0303010, 35:17:0303002

Площадь испрашиваемого публичного сервитута 5611 кв.м.

Лист 1

**Утверждена**

(наименование документа об утверждении, включая

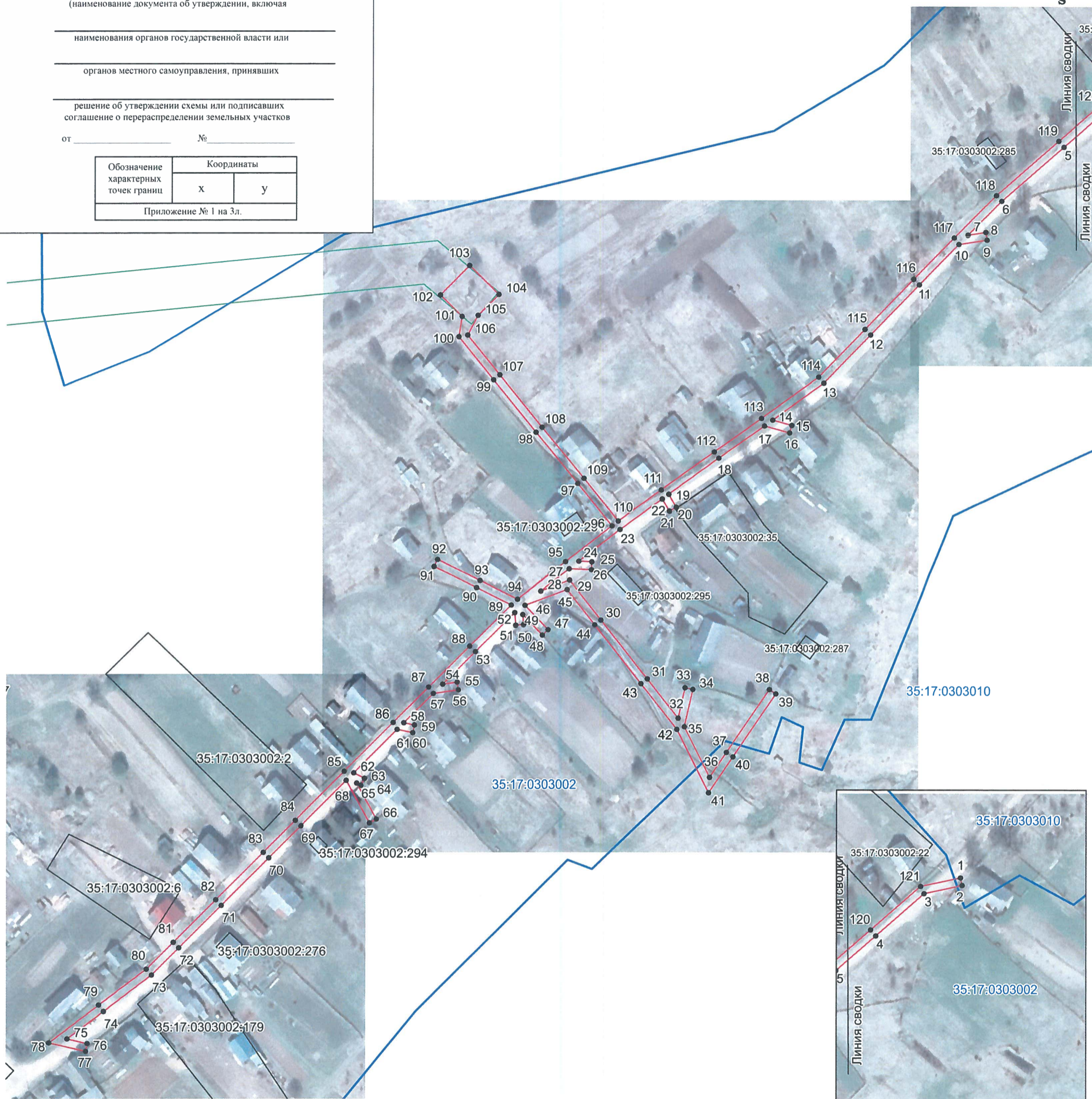
наименования органов государственной власти или

органов местного самоуправления, принявших

решение об утверждении схемы или подписавших  
соглашение о перераспределении земельных участков

от \_\_\_\_\_ № \_\_\_\_\_

Обозначение характерных точек границ	Координаты	
	х	у
Приложение № 1 на Зл.		



**Условные обозначения**

- - проектные границы публичного сервитута;
- - существующая часть границы земельного участка, имеющиеся в ЕГРН сведения о которой достаточны для определения её местоположения

35:17:0511001 - номер и граница кадастрового квартала;

:42 - кадастровый номер земельного участка, сведения о котором содержатся в ЕГРН;

1 ● - обозначение и номер характерной точки проектных границ публичного сервитута;

35.23.2.33 - обозначение номера территориальных зон, зон с особыми условиями использования территории;

1 ■ - внесмасштабное обозначение и номер опоры;

:22 - границы объектов капитального строительства, сведения о котром содержатся в ЕГРН;

**Масштаб 1:2000**

Система координат: МСК-35, зона 4

Подпись \_\_\_\_\_



"27" августа 2020 г.

Место для оттиска печати

Каталог координат границы публичного сервитута

Обозначение характерных точек	Координаты, м	
	X	Y
1	2	3
Система координат МСК-35, зона 4		
1	443789.04	4323622.71
2	443785.12	4323623.55
3	443780.96	4323604.19
4	443759.43	4323579.57
5	443741.71	4323559.32
6	443714.10	4323527.74
7	443696.71	4323510.69
8	443698.08	4323519.78
9	443694.12	4323520.38
10	443691.96	4323506.03
11	443671.34	4323486.02
12	443645.85	4323461.27
13	443621.38	4323437.52
14	443602.64	4323411.55
15	443599.90	4323421.25
16	443596.06	4323420.17
17	443599.67	4323407.42
18	443582.94	4323384.23
19	443564.61	4323358.79
20	443558.04	4323362.59
21	443556.04	4323359.13
22	443562.26	4323355.54
23	443546.81	4323334.13
24	443530.54	4323313.23
25	443530.24	4323319.83
26	443526.24	4323319.65
27	443526.75	4323308.37
28	443515.51	4323293.94
29	443521.04	4323308.62
30	443500.69	4323324.54
31	443470.64	4323348.06
32	443450.52	4323363.82
33	443466.20	4323367.31
34	443465.34	4323371.21
35	443446.21	4323366.95
36	443420.48	4323379.80
37	443433.13	4323388.36
38	443465.23	4323410.09
39	443462.99	4323413.41
40	443430.89	4323391.68
41	443412.58	4323379.28

42	443444.86	4323363.16
43	443468.18	4323344.92
44	443498.23	4323321.40
45	443516.26	4323307.28
46	443508.20	4323285.86
47	443495.77	4323297.70
48	443493.01	4323294.80
49	443503.51	4323284.80
50	443498.44	4323285.23
51	443498.10	4323281.25
52	443504.54	4323280.70
53	443484.51	4323260.71
54	443467.93	4323244.16
55	443468.99	4323251.52
56	443465.03	4323252.08
57	443463.22	4323239.45
58	443448.18	4323224.44
59	443447.02	4323229.86
60	443443.10	4323229.02
61	443444.80	4323221.06
62	443422.72	4323199.03
63	443419.97	4323204.49
64	443416.39	4323202.69
65	443417.49	4323200.51
66	443399.20	4323210.53
67	443397.28	4323207.03
68	443418.88	4323195.19
69	443395.80	4323172.16
70	443379.47	4323155.86
71	443355.30	4323131.74
72	443333.67	4323110.15
73	443319.77	4323096.27
74	443301.36	4323071.82
75	443287.42	4323053.31
76	443285.01	4323063.65
77	443281.11	4323062.75
78	443285.46	4323044.05
79	443304.54	4323069.40
80	443322.79	4323093.63
81	443336.49	4323107.31
82	443358.12	4323128.90
83	443382.29	4323153.02
84	443398.62	4323169.32
85	443423.59	4323194.24
86	443448.40	4323219.00
87	443466.51	4323237.08
88	443487.33	4323257.87
89	443508.44	4323278.95

90	443517.19	4323261.27
91	443527.86	4323239.69
92	443531.44	4323241.47
93	443520.77	4323263.05
94	443511.35	4323282.09
95	443530.36	4323306.49
96	443548.72	4323330.07
97	443570.15	4323312.69
98	443596.44	4323291.37
99	443623.02	4323269.83
100	443644.89	4323252.09
101	443655.13	4323253.73
102	443666.15	4323242.71
103	443681.02	4323257.57
104	443666.40	4323272.42
105	443655.70	4323261.86
106	443645.70	4323256.58
107	443625.54	4323272.93
108	443598.96	4323294.47
109	443572.67	4323315.79
110	443551.12	4323333.26
111	443566.79	4323354.99
112	443586.18	4323381.89
113	443603.47	4323405.86
114	443624.42	4323434.90
115	443648.63	4323458.39
116	443674.12	4323483.14
117	443695.24	4323503.64
118	443717.00	4323524.98
119	443744.73	4323556.68
120	443762.45	4323576.93
121	443784.66	4323602.33
1	443789.04	4323622.71