

**Схема расположения публичного сервитута  
ВЛ-0,4 кВ "Город-2"**

Земли кадастрового квартала в отношении которых испрашивается публичный сервитут: 35:17:0101017, 35:17:0101015

Площадь испрашиваемого публичного сервитута 2655 кв.м.

Лист 1

**Утверждена**

\_\_\_\_\_ (наименование документа об утверждении, включая

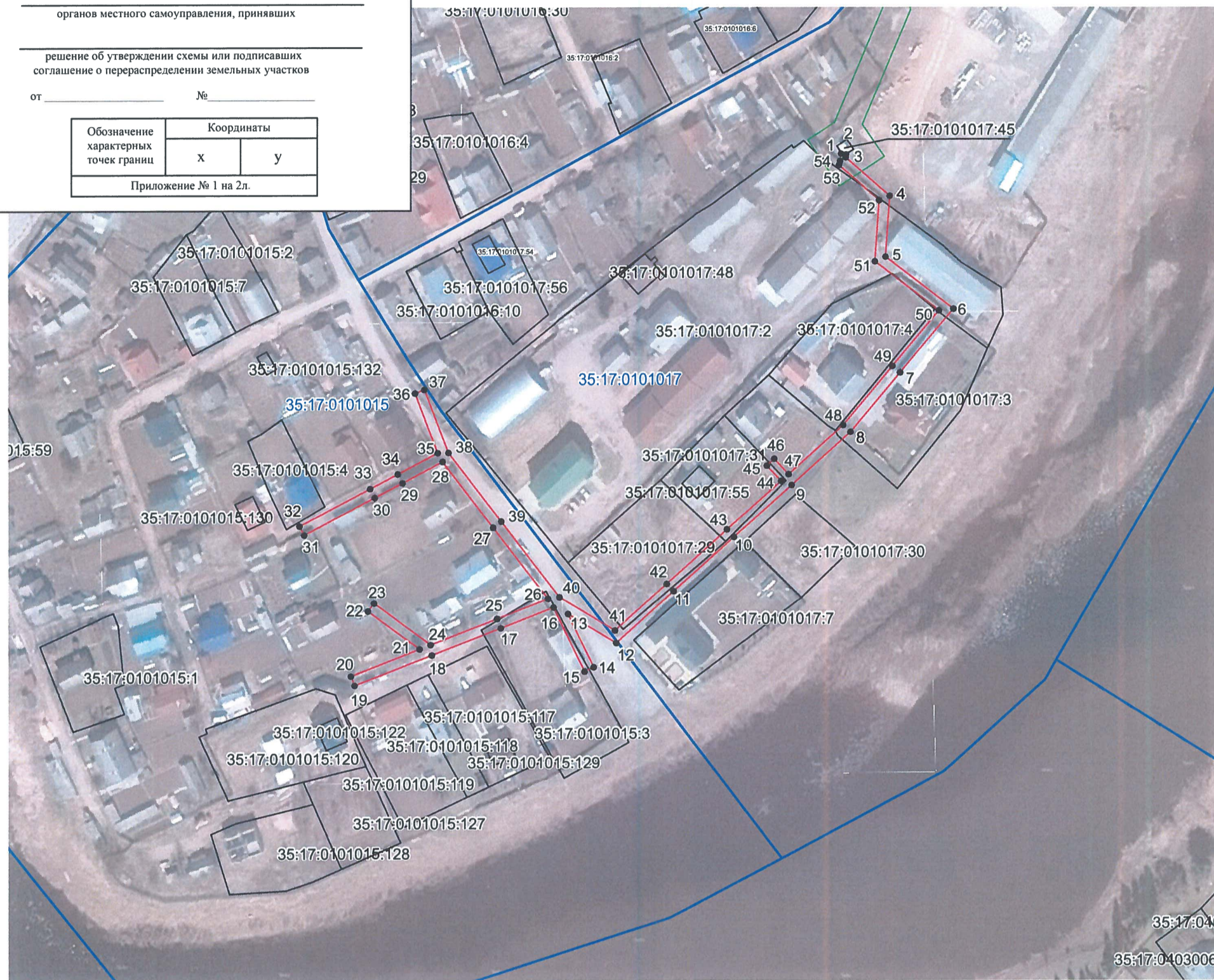
\_\_\_\_\_ наименования органов государственной власти или

\_\_\_\_\_ органов местного самоуправления, принявших

\_\_\_\_\_ решение об утверждении схемы или подписавших  
\_\_\_\_\_ соглашение о перераспределении земельных участков

от \_\_\_\_\_ № \_\_\_\_\_

Обозначение характерных точек границ	Координаты	
	x	y
Приложение № 1 на 2л.		



**Условные обозначения**

- - проектные границы публичного сервитута;
- - существующая часть границы земельного участка, имеющиеся в ЕГРН сведения о которой достаточны для определения её местоположения

35:17:0511001 - номер и граница кадастрового квартала;

:42 - кадастровый номер земельного участка, сведения о котором содержатся в ЕГРН;

1 ● - обозначение и номер характерной точки проектных границ публичного сервитута;

35.23.2.33 - обозначение номера территориальных зон, зон с особыми условиями использования территории;

1 ■ - внемасштабное обозначение и номер опоры;

:22 - границы объектов капитального строительства, сведения о котром содержатся в ЕГРН;

**Масштаб 1:2000**  
Система координат: МСК-35, зона 4

Подпись \_\_\_\_\_

"22" сентября 2020 г.

**Место для отриски печати**





Каталог координат границы публичного сервитута

Обозначение характерных точек	Координаты, м	
	X	Y
1	2	3
Система координат МСК-35, зона 4		
1	438475.74	4319922.06
2	438475.42	4319924.04
3	438474.16	4319923.93
4	438458.15	4319942.23
5	438432.74	4319940.46
6	438410.88	4319968.75
7	438384.35	4319946.61
8	438359.52	4319925.92
9	438337.37	4319901.41
10	438315.72	4319877.45
11	438293.06	4319852.37
12	438271.52	4319828.52
13	438283.61	4319808.43
14	438261.44	4319819.09
15	438259.62	4319815.31
16	438286.36	4319802.46
17	438277.77	4319780.53
18	438266.50	4319751.77
19	438253.89	4319719.60
20	438257.81	4319718.06
21	438269.03	4319746.69
22	438284.89	4319725.24
23	438288.27	4319727.74
24	438270.84	4319751.31
25	438281.69	4319778.99
26	438289.97	4319800.13
27	438319.78	4319777.32
28	438347.26	4319756.29
29	438338.42	4319739.59
30	438332.34	4319728.10
31	438316.74	4319698.64
32	438320.46	4319696.68
33	438336.06	4319726.14
34	438342.14	4319737.63
35	438350.94	4319754.26
36	438375.93	4319744.85
37	438377.41	4319748.79
38	438350.98	4319758.74
39	438322.34	4319780.66
40	438290.62	4319804.94
41	438276.72	4319828.02

42	438296.18	4319849.55
43	438318.84	4319874.63
44	438339.06	4319897.01
45	438345.45	4319891.09
46	438348.31	4319894.17
47	438341.88	4319900.13
48	438362.44	4319922.88
49	438387.03	4319943.39
50	438410.22	4319962.73
51	438430.78	4319936.12
52	438456.37	4319937.89
53	438471.00	4319921.17
54	438472.74	4319921.56
1	438475.74	4319922.06