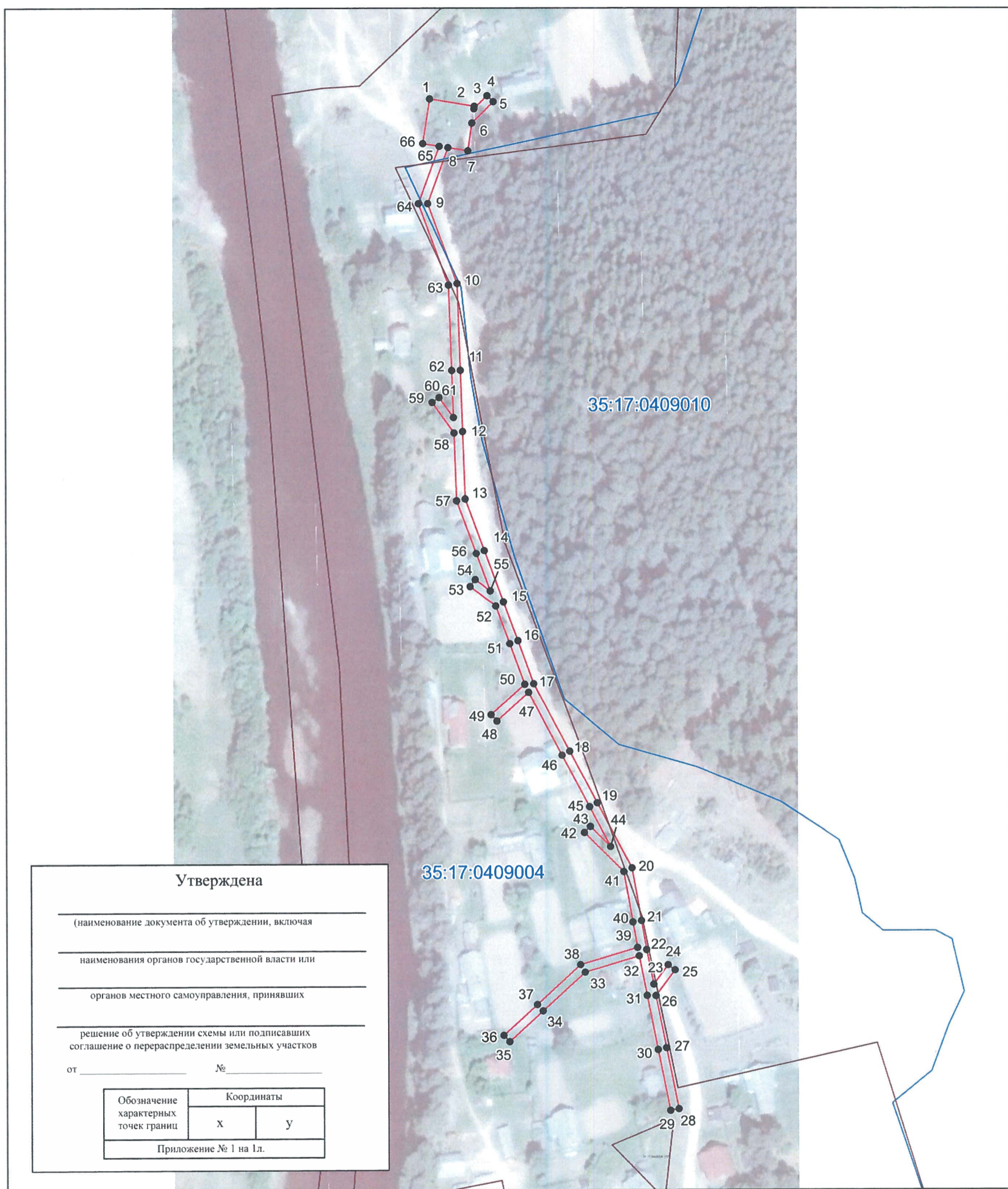


**Схема расположения публичного сервитута
ВЛ-0,4 кВ в ТОО "Большевик"- Захарово - Мельница**

Земли кадастрового квартала в отношении которых испрашивается публичный сервитут: 35:17:0409004; 35:17:0409010

Площадь испрашиваемого публичного сервитута 2985 кв.м.



Утверждена

(наименование документа об утверждении, включая

наименования органов государственной власти или

органов местного самоуправления, принявших

решение об утверждении схемы или подписавших

соглашение о перераспределении земельных участков

от _____ № _____

Обозначение характерных точек границ	Координаты	
	x	y
Приложение № 1 на 1 л.		

Система координат: МСК-35, зона 4

Масштаб 1:2000

Условные обозначения

- - проектные границы публичного сервитута;
- - существующая часть границы земельного участка, имеющиеся в ЕГРН сведения о которой достаточны для определения её местоположения

35:17:0409004 - номер и граница кадастрового квартала;

:42 - кадастровый номер земельного участка, сведения о котором содержатся в ЕГРН;

1 ● - обозначение и номер характерной точки проектных границ публичного сервитута;

35.23.2.33 - обозначение номера территориальных зон, зон с особыми условиями использования территории;

1 ■ - внемасштабное обозначение и номер опоры;

:22 - границы объектов капитального строительства, сведения о котром содержатся в ЕГРН;

Подпись _____ "28" августа 2020 г.



Место для оттиска печати

Каталог координат границы публичного сервитута

Обозначение характерных точек	Координаты, м	
	X	Y
1	2	3
Система координат МСК-35, зона 4		
1	446375.38	4308426.30
2	446371.93	4308447.00
3	446370.81	4308446.84
4	446376.90	4308452.92
5	446374.08	4308455.76
6	446364.17	4308445.87
7	446351.26	4308443.98
8	446352.79	4308434.75
9	446326.86	4308425.35
10	446289.69	4308438.92
11	446249.41	4308440.35
12	446220.95	4308441.36
13	446189.57	4308442.47
14	446165.59	4308451.32
15	446141.81	4308460.08
16	446123.73	4308466.75
17	446103.77	4308474.09
18	446072.36	4308490.63
19	446048.22	4308503.34
20	446017.90	4308519.30
21	445993.58	4308523.60
22	445980.08	4308525.97
23	445963.88	4308529.19
24	445972.97	4308535.90
25	445970.59	4308539.12
26	445958.57	4308530.24
27	445934.25	4308535.08
28	445905.85	4308540.72
29	445905.07	4308536.80
30	445933.47	4308531.16
31	445958.66	4308526.15
32	445977.18	4308522.47
33	445969.58	4308497.49
34	445951.67	4308478.00
35	445937.37	4308462.45
36	445940.31	4308459.75
37	445954.61	4308475.30
38	445973.14	4308495.45
39	445981.12	4308521.72
40	445992.88	4308519.66
41	446016.23	4308515.55

42	446034.40	4308497.37
43	446037.22	4308500.19
44	446027.90	4308509.51
45	446046.36	4308499.80
46	446070.50	4308487.09
47	446099.77	4308471.68
48	446086.43	4308456.94
49	446089.39	4308454.26
50	446103.55	4308469.91
51	446122.35	4308462.99
52	446139.89	4308456.52
53	446148.89	4308444.65
54	446152.07	4308447.07
55	446146.85	4308453.96
56	446164.21	4308447.56
57	446188.79	4308438.49
58	446220.21	4308437.38
59	446234.43	4308427.23
60	446236.75	4308430.49
61	446227.46	4308437.12
62	446249.27	4308436.35
63	446288.91	4308434.94
64	446326.86	4308421.09
65	446353.45	4308430.74
66	446354.72	4308423.05