

**Схема расположения публичного сервитута
ВЛ-0,4 кВ в ТОО "Большевик" - Токарево-Деревня**

Земли кадастрового квартала в отношении которых испрашивается публичный сервитут: 35:17:0408024, 35:17:0408021

Площадь испрашиваемого публичного сервитута 2601 кв.м.

Лист 1

Утверждена

(наименование документа об утверждении, включая

наименования органов государственной власти или

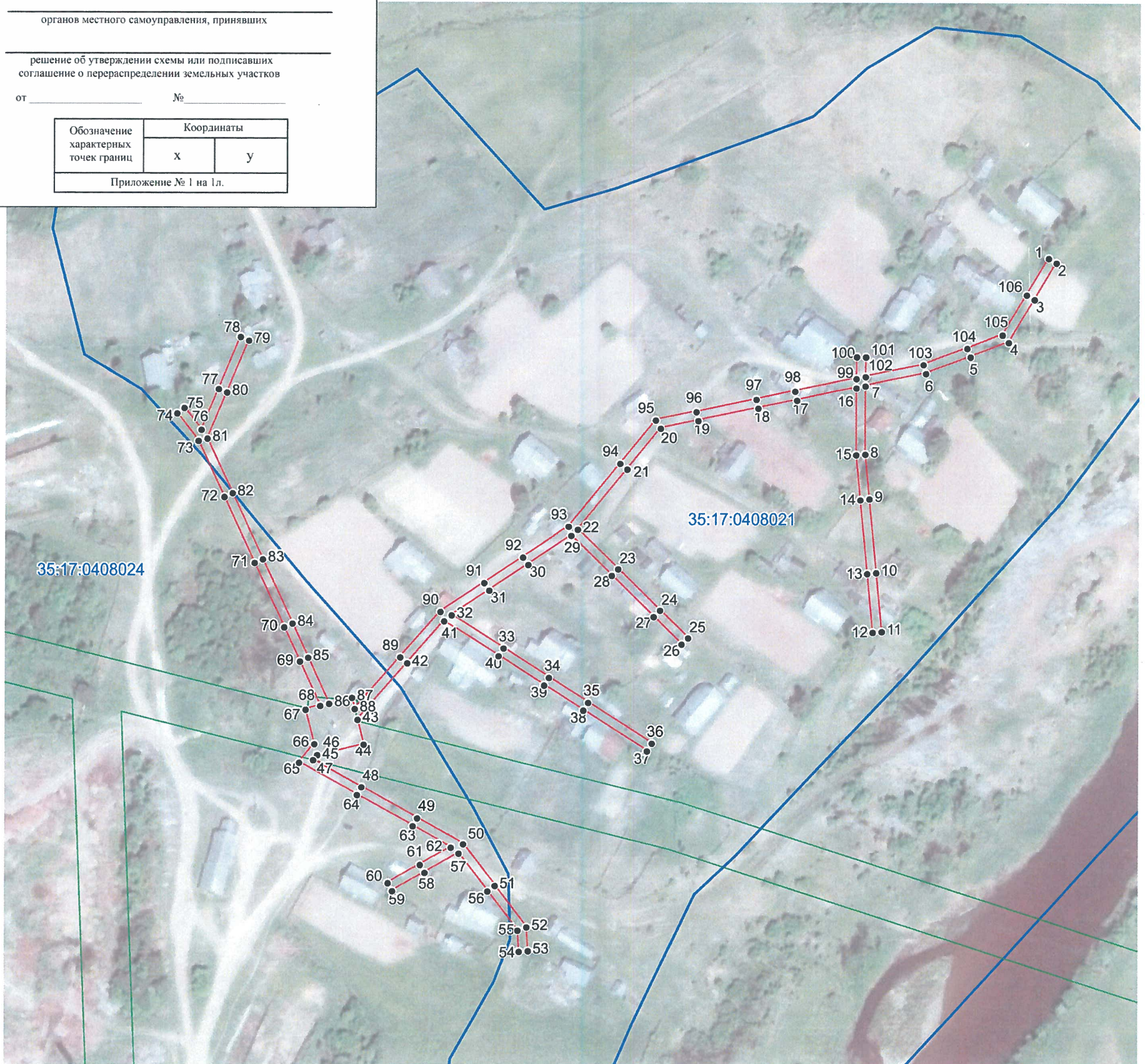
органов местного самоуправления, принявших

решение об утверждении схемы или подписавших

соглашение о перераспределении земельных участков

от _____ № _____

Обозначение характерных точек границ	Координаты	
	х	у
Приложение № 1 на 1 л.		



Система координат: МСК-35, зона 4

Масштаб 1:2000

Условные обозначения

- - проектные границы публичного сервитута;
- существующая часть границы земельного участка, имеющиеся в ЕГРН сведения о которой достаточны для определения её местоположения

35:17:0511001 - номер и граница кадастрового квартала;

:42 - кадастровый номер земельного участка, сведения о котором содержатся в ЕГРН;

1 ● - обозначение и номер характерной точки проектных границ публичного сервитута;

35.23.2.33 - обозначение номера территориальных зон, зон с особыми условиями использования территории;

1 ■ - внемасштабное обозначение и номер опоры;

:22 - границы объектов капитального строительства, сведения о котром содержатся в ЕГРН;

Подпись _____



Место для оттиска печати

Каталог координат границы публичного сервитута

Обозначение характерных точек	Координаты, м	
	X	Y
1	2	3
Система координат МСК-35, зона 4		
1	447634.74	4308551.16
2	447632.68	4308554.60
3	447616.53	4308544.97
4	447597.59	4308533.67
5	447591.18	4308516.86
6	447583.88	4308497.31
7	447578.33	4308470.77
8	447548.18	4308470.74
9	447528.46	4308472.62
10	447495.86	4308475.73
11	447469.92	4308478.20
12	447469.54	4308474.23
13	447495.48	4308471.76
14	447528.08	4308468.65
15	447547.99	4308466.75
16	447577.50	4308466.78
17	447572.03	4308440.68
18	447568.46	4308423.62
19	447562.94	4308397.30
20	447559.50	4308380.90
21	447541.46	4308366.23
22	447514.86	4308344.59
23	447497.30	4308362.37
24	447479.06	4308380.83
25	447466.97	4308393.07
26	447464.12	4308390.25
27	447476.21	4308378.02
28	447494.45	4308359.55
29	447512.12	4308341.66
30	447499.22	4308322.78
31	447487.84	4308305.71
32	447476.84	4308289.21
33	447462.25	4308312.02
34	447449.43	4308332.06
35	447438.37	4308349.34
36	447420.44	4308377.37
37	447417.08	4308375.22
38	447435.01	4308347.20
39	447446.06	4308329.92
40	447458.88	4308309.87
41	447474.21	4308285.92
42	447455.64	4308269.68
43	447430.80	4308247.93

44	447419.86	4308250.71
45	447414.67	4308230.36
46	447415.20	4308230.23
47	447413.07	4308228.46
48	447401.07	4308249.72
49	447387.23	4308274.27
50	447375.84	4308294.49
51	447357.56	4308308.49
52	447339.26	4308322.51
53	447328.74	4308323.14
54	447328.51	4308319.15
55	447337.80	4308318.60
56	447355.13	4308305.32
57	447371.71	4308292.61
58	447363.18	4308277.57
59	447355.14	4308263.40
60	447358.61	4308261.42
61	447366.66	4308275.60
62	447374.31	4308289.07
63	447383.76	4308272.32
64	447397.59	4308247.76
65	447411.93	4308222.32
66	447420.00	4308229.00
67	447435.22	4308225.13
68	447436.85	4308231.53
69	447456.39	4308222.54
70	447471.45	4308215.62
71	447499.84	4308202.57
72	447528.98	4308189.17
73	447553.70	4308177.80
74	447565.80	4308168.38
75	447568.26	4308171.53
76	447558.67	4308179.00
77	447576.62	4308186.54
78	447599.40	4308196.11
79	447597.84	4308199.80
80	447575.06	4308190.23
81	447554.77	4308181.70
82	447530.66	4308192.80
83	447501.51	4308206.20
84	447473.12	4308219.25
85	447458.07	4308226.17
86	447437.85	4308235.46
87	447440.41	4308245.48
88	447435.49	4308246.73
89	447458.28	4308266.68
90	447478.39	4308284.27
91	447491.17	4308303.48
92	447502.53	4308320.53
93	447516.21	4308340.53

94	447543.99	4308363.13
95	447563.13	4308378.70
96	447566.86	4308396.48
97	447572.37	4308422.80
98	447575.95	4308439.86
99	447581.58	4308466.80
100	447591.14	4308466.92
101	447591.08	4308470.91
102	447582.43	4308470.80
103	447587.74	4308496.19
104	447594.93	4308515.45
105	447600.84	4308530.95
106	447618.59	4308541.53
1	447634.74	4308551.16