

**Схема расположения публичного сервитута
ВЛ-0,4 кВ "Город-1"**

Земли кадастрового квартала в отношении которых испрашивается публичный сервитут:
35:17:0102007, 35:17:0102006, 35:17:0102004

Площадь испрашиваемого публичного сервитута 1865 кв.м.

Лист 1

Утверждена

_____ (наименование документа об утверждении, включая

_____ наименования органов государственной власти или

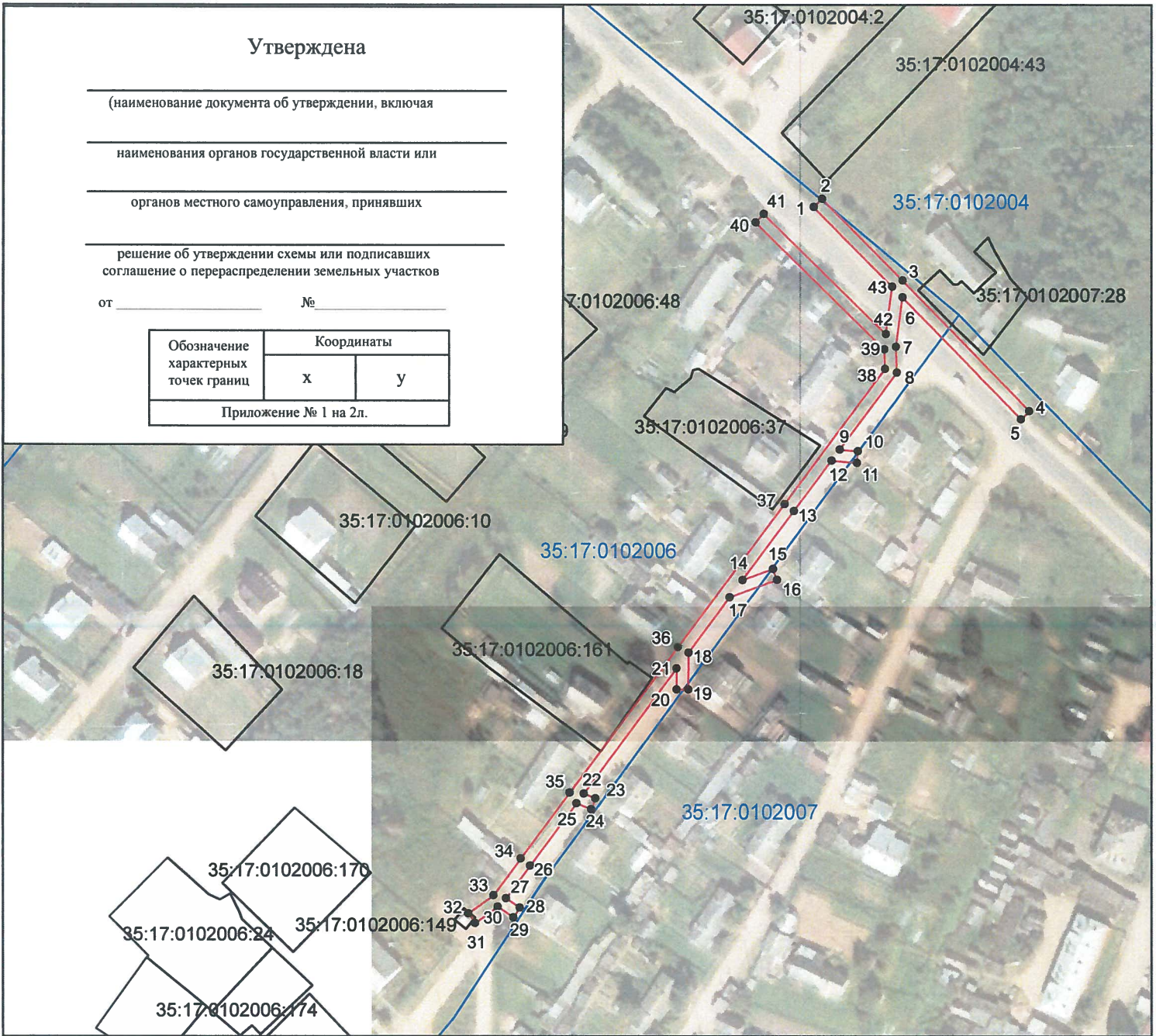
_____ органов местного самоуправления, принявших

_____ решение об утверждении схемы или подписавших

_____ соглашение о перераспределении земельных участков

от _____ № _____

Обозначение характерных точек границ	Координаты	
	x	y
Приложение № 1 на 2л.		



Масштаб 1:2000

Система координат: МСК-35, зона 4

Условные обозначения

- - проектные границы публичного сервитута;
- существующая часть границы земельного участка, имеющиеся в ЕГРН сведения о которой достаточны для определения её местоположения
- 35:17:0409004 - номер и граница кадастрового квартала;
- :42 - кадастровый номер земельного участка, сведения о котором содержатся в ЕГРН;
- 1 ● - обозначение и номер характерной точки проектных границ публичного сервитута;
- 35.23.2.33 - обозначение номера территориальных зон, зон с особыми условиями использования территории;
- 1 ■ - внесмасштабное обозначение и номер опоры;
- :22 - границы объектов капитального строительства, сведения о котром содержатся в ЕГРН;

Подпись _____



"02" февраля 2021 г.
Место для отриски печати

Каталог координат границы публичного сервитута

Обозначение характерных точек	Координаты, м	
	X	Y
1	2	3
Система координат МСК-35, зона 4		
1	438283.42	4318895.6
2	438286.24	4318898.44
3	438258.45	4318925.98
4	438213.95	4318969.46
5	438211.15	4318966.6
6	438252.73	4318925.98
7	438235.86	4318923.67
8	438227.05	4318924.07
9	438200.82	4318904.49
10	438200.28	4318910.63
11	438196.3	4318910.29
12	438197.05	4318901.68
13	438179.87	4318888.84
14	438156.34	4318871.29
15	438160.15	4318881.69
16	438156.39	4318883.07
17	438150.46	4318866.91
18	438131.62	4318852.87
19	438119.09	4318852.81
20	438119.11	4318848.81
21	438126.23	4318848.84
22	438083.59	4318817.05
23	438081.99	4318821.07
24	438078.27	4318819.59
25	438080.27	4318814.57
26	438059.04	4318798.72
27	438047.97	4318790.46
28	438044.72	4318795.19
29	438041.42	4318792.93
30	438045.05	4318787.65
31	438039.5	4318779.94
32	438042.74	4318777.6
33	438048.94	4318786.21
34	438061.44	4318795.52
35	438083.9	4318812.29
36	438133.49	4318849.27
37	438182.27	4318885.64
38	438228.29	4318920.01
39	438235.05	4318919.7
40	438278.23	4318875.79
41	438281.09	4318878.59

