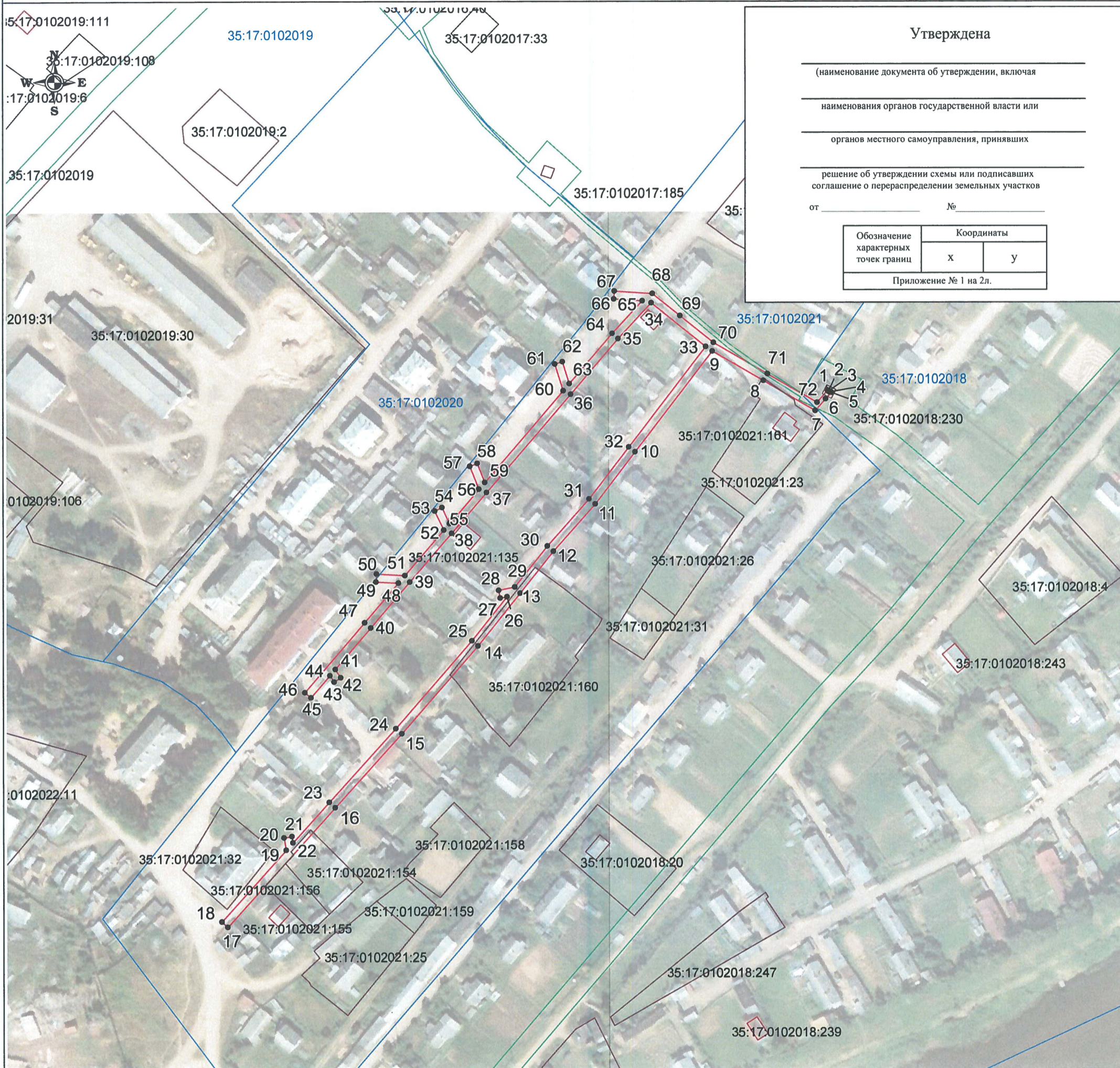


**Схема расположения публичного сервитута  
ВЛ-0,4 кВ "Город-1"**

Земли кадастрового квартала в отношении которых испрашивается публичный сервитут: 35:17:0102021, 35:17:0102018, 35:17:0102020

Площадь испрашиваемого публичного сервитута 3311 кв.м.



**Утверждена**

\_\_\_\_\_ (наименование документа об утверждении, включая  
наименования органов государственной власти или  
органов местного самоуправления, принявших  
решение об утверждении схемы или подписавших  
соглашение о перераспределении земельных участков  
от \_\_\_\_\_ № \_\_\_\_\_

| Обозначение<br>характерных<br>точек границ | Координаты |   |
|--|------------|---|
|  | x          | y |
| Приложение № 1 на 2л.                      |            |   |

**Масштаб 1:2000**

Система координат: МСК-35, зона 4

**Условные обозначения**

- - проектные границы публичного сервитута;
- - существующая часть границы земельного участка, имеющиеся в ЕГРН сведения о которой достаточны для определения её местоположения
- 35:17:0409004 - номер и граница кадастрового квартала;
- :42 - кадастровый номер земельного участка, сведения о котором содержатся в ЕГРН;
- 1 ● - обозначение и номер характерной точки проектных границ публичного сервитута;
- 35.23.2.33 - обозначение номера территориальных зон, зон с особыми условиями использования территории;
- 1 ■ - внемасштабное обозначение и номер опоры;
- :22 - границы объектов капитального строительства, сведения о котром содержатся в ЕГРН;

Подпись \_\_\_\_\_ **"25" августа 2020 г.**

**Место для оттиска печати**

Каталог координат границы публичного сервитута

| Обозначение<br>характерных<br>точек | Координаты, м |            |
|-------------------------------------|---------------|------------|
|                                     | X             | Y          |
| 1                                   | 2             | 3          |
| Система координат МСК-35, зона 4    |               |            |
| 1                                   | 436580.19     | 4318857.67 |
| 2                                   | 436579.69     | 4318858.03 |
| 3                                   | 436579.53     | 4318858.42 |
| 4                                   | 436579.42     | 4318858.71 |
| 5                                   | 436579.13     | 4318859.41 |
| 6                                   | 436575.85     | 4318856.53 |
| 7                                   | 436569.9      | 4318851.32 |
| 8                                   | 436585.12     | 4318825.22 |
| 9                                   | 436600.08     | 4318799.55 |
| 10                                  | 436549.25     | 4318760.64 |
| 11                                  | 436522.94     | 4318740.55 |
| 12                                  | 436499.04     | 4318719.45 |
| 13                                  | 436477.87     | 4318702.66 |
| 14                                  | 436451.37     | 4318681.44 |
| 15                                  | 436407.08     | 4318643.06 |
| 16                                  | 436369.81     | 4318609.46 |
| 17                                  | 436309.72     | 4318555.26 |
| 18                                  | 436312.4      | 4318552.3  |
| 19                                  | 436348.41     | 4318584.74 |
| 20                                  | 436354.68     | 4318583.66 |
| 21                                  | 436355.36     | 4318587.6  |
| 22                                  | 436352.18     | 4318588.15 |
| 23                                  | 436372.49     | 4318606.48 |
| 24                                  | 436409.74     | 4318640.06 |
| 25                                  | 436453.93     | 4318678.36 |
| 26                                  | 436476.07     | 4318696.09 |
| 27                                  | 436475.37     | 4318692.65 |
| 28                                  | 436479.29     | 4318691.85 |
| 29                                  | 436480.94     | 4318699.99 |
| 30                                  | 436501.6      | 4318716.39 |
| 31                                  | 436525.48     | 4318737.45 |
| 32                                  | 436551.67     | 4318757.46 |
| 33                                  | 436602.37     | 4318796.25 |
| 34                                  | 436624.42     | 4318768.87 |
| 35                                  | 436606.37     | 4318752.19 |
| 36                                  | 436578.4      | 4318728.29 |
| 37                                  | 436528.83     | 4318685.85 |
| 38                                  | 436508.23     | 4318668.21 |
| 39                                  | 436483.59     | 4318647.12 |
| 40                                  | 436460.6      | 4318627.46 |
| 41                                  | 436439.73     | 4318609.59 |

|    |           |            |
|----|-----------|------------|
| 42 | 436435.58 | 4318612.36 |
| 43 | 436433.36 | 4318609.04 |
| 44 | 436436.57 | 4318606.9  |
| 45 | 436425.4  | 4318597.36 |
| 46 | 436428    | 4318594.32 |
| 47 | 436463.2  | 4318624.42 |
| 48 | 436483.11 | 4318641.45 |
| 49 | 436483.72 | 4318630.14 |
| 50 | 436487.72 | 4318630.36 |
| 51 | 436486.94 | 4318644.72 |
| 52 | 436509.85 | 4318664.33 |
| 53 | 436519.55 | 4318659.74 |
| 54 | 436521.25 | 4318663.36 |
| 55 | 436513.18 | 4318667.18 |
| 56 | 436530.51 | 4318682.03 |
| 57 | 436542.09 | 4318677.44 |
| 58 | 436543.57 | 4318681.16 |
| 59 | 436533.95 | 4318684.97 |
| 60 | 436580.16 | 4318724.53 |
| 61 | 436593.59 | 4318720.32 |
| 62 | 436594.79 | 4318724.14 |
| 63 | 436583.75 | 4318727.6  |
| 64 | 436609.03 | 4318749.19 |
| 65 | 436625.44 | 4318764.35 |
| 66 | 436626.42 | 4318750.01 |
| 67 | 436630.42 | 4318750.29 |
| 68 | 436629.08 | 4318769.43 |
| 69 | 436617.93 | 4318783.35 |
| 70 | 436604.35 | 4318800.18 |
| 71 | 436588.58 | 4318827.24 |
| 72 | 436574.04 | 4318852.29 |
| 1  | 436580.19 | 4318857.67 |