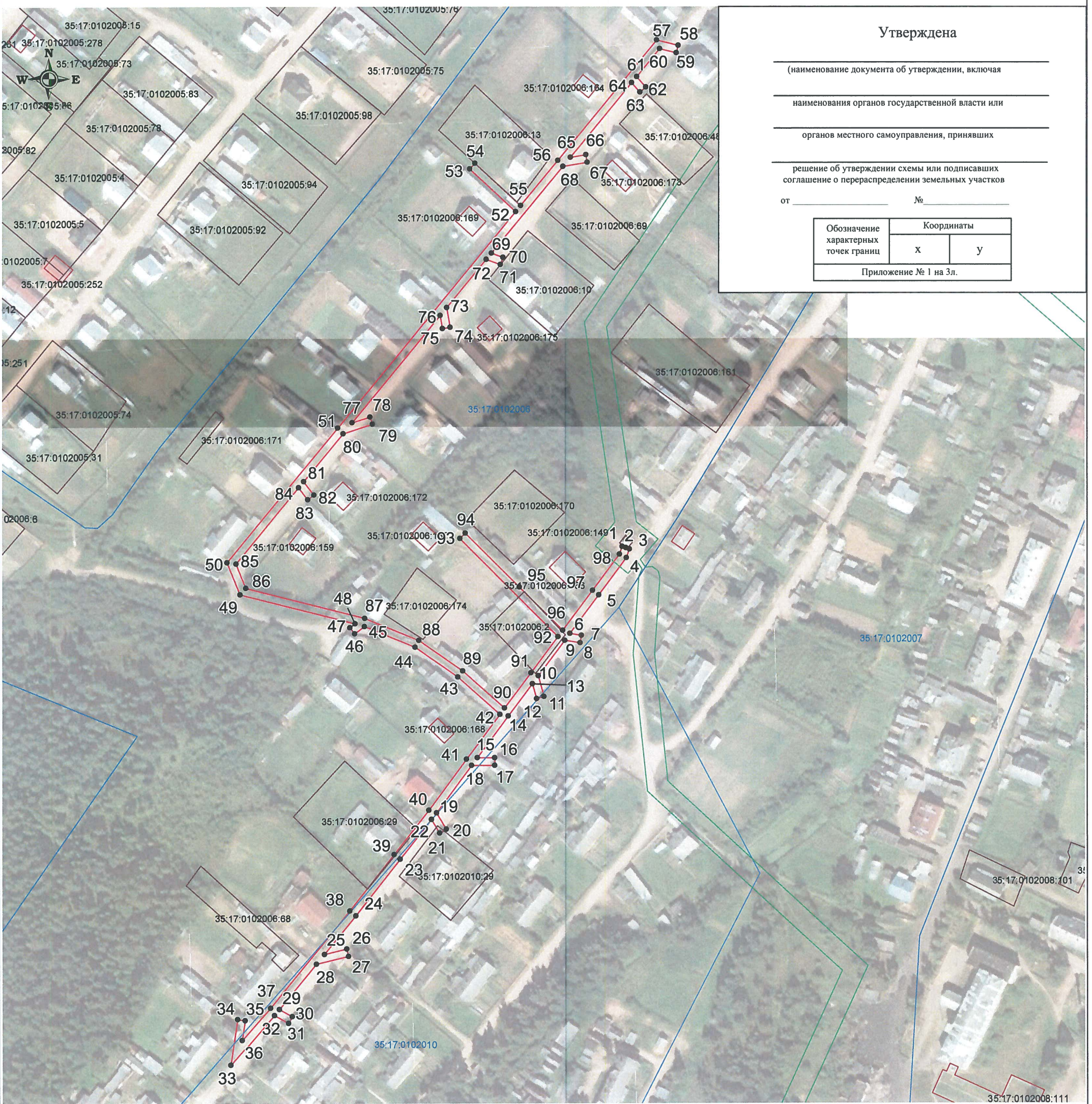


**Схема расположения публичного сервитута
ВЛ-0,4 кВ "Город-1"**

Земли кадастрового квартала в отношении которых испрашивается публичный сервитут: 35:17:0102006, 35:17:0102010

Площадь испрашиваемого публичного сервитута 4397 кв.м.



Утверждена

(наименование документа об утверждении, включая
наименования органов государственной власти или
органов местного самоуправления, принявших
решение об утверждении схемы или подписавших
соглашение о перераспределении земельных участков
от _____ № _____

Обозначение характерных точек границ	Координаты	
	x	y
Приложение № 1 на 3л.		

Масштаб 1:2000

Система координат: МСК-35, зона 4

Условные обозначения

- - проектные границы публичного сервитута;
- - существующая часть границы земельного участка, имеющиеся в ЕГРН сведения о которой достаточны для определения её местоположения
- 35:17:0409004 - номер и граница кадастрового квартала;
- :42 - кадастровый номер земельного участка, сведения о котором содержатся в ЕГРН;
- 1 ● - обозначение и номер характерной точки проектных границ публичного сервитута;
- 35.23.2.33 - обозначение номера территориальных зон, зон с особыми условиями использования территории;
- 1 ■ - внемасштабное обозначение и номер опоры;
- :22 - границы объектов капитального строительства, сведения о котром содержатся в ЕГРН;

Подпись _____ "25" августа 2020 г.
Место для оттиска печати

Каталог координат границы публичного сервитута

Обозначение характерных точек	Координаты, м	
	X	Y
1	2	3
Система координат МСК-35, зона 4		
1	438038.76	4318774.26
2	438038.1	4318776.15
3	438037.48	4318778.04
4	438032.94	4318776.46
5	438013.66	4318762.12
6	437993.55	4318747.15
7	437992.56	4318753.1
8	437988.62	4318752.44
9	437989.94	4318744.47
10	437971.43	4318730.71
11	437960.59	4318733.67
12	437959.53	4318729.81
13	437967.34	4318727.67
14	437950.43	4318715.11
15	437928.73	4318699.05
16	437928.68	4318708.1
17	437924.68	4318708.08
18	437924.74	4318696.1
19	437900.05	4318677.82
20	437891.62	4318682.92
21	437889.56	4318679.5
22	437896.66	4318675.21
23	437875.92	4318658.97
24	437846.57	4318635.96
25	437826.4	4318619.59
26	437829.23	4318631.2
27	437825.35	4318632.14
28	437821.28	4318615.43
29	437797.69	4318596.26
30	437793.94	4318602.94
31	437790.46	4318600.98
32	437794.57	4318593.66
33	437768.7	4318571.02
34	437792.49	4318574.53
35	437791.91	4318578.49
36	437781.56	4318576.96
37	437798.37	4318591.67
38	437849.07	4318632.84
39	437878.38	4318655.83
40	437901.4	4318673.85
41	437927.94	4318693.48

42	437951.35	4318710.81
43	437970.84	4318688.98
44	437986.47	4318666.75
45	437997.34	4318640.48
46	437993.5	4318635.4
47	437996.68	4318632.98
48	437998.72	4318635.67
49	438014	4318576.02
50	438030.7	4318569.24
51	438100.81	4318626.74
52	438213.47	4318719.08
53	438235.74	4318695.2
54	438238.66	4318697.92
55	438216.56	4318721.62
56	438240.1	4318740.95
57	438302.73	4318792.28
58	438299.9	4318803.4
59	438296.02	4318802.42
60	438298.23	4318793.76
61	438283.65	4318781.83
62	438278.24	4318786.56
63	438275.6	4318783.54
64	438280.51	4318779.25
65	438241.7	4318747.44
66	438243.07	4318755.49
67	438239.13	4318756.17
68	438236.99	4318743.58
69	438191.79	4318706.5
70	438189.58	4318712.49
71	438185.82	4318711.11
72	438188.52	4318703.81
73	438163.5	4318683.29
74	438153.21	4318685.04
75	438152.53	4318681.1
76	438159.4	4318679.93
77	438103.56	4318634.17
78	438106.6	4318643.51
79	438102.8	4318644.75
80	438097.82	4318629.47
81	438072.89	4318609.03
82	438065.79	4318614.32
83	438063.39	4318611.12
84	438069.7	4318606.42
85	438030	4318573.84
86	438017.38	4318578.96
87	438001.57	4318640.69
88	437989.99	4318668.69
89	437973.98	4318691.48

90	437954.57	4318713.2
91	437973.03	4318726.91
92	437991.92	4318740.95
93	438043	4318690.02
94	438045.82	4318692.84
95	438017.78	4318720.87
96	437995.16	4318743.38
97	438016.04	4318758.92
98	438034.84	4318772.88
1	438038.76	4318774.26