

**Схема расположения публичного сервитута
ВЛ-0,4 кВ д.Юшково ТОО Совет**

Земли кадастрового квартала в отношении которых испрашивается публичный сервитут:
35:17:0508003, 35:17:0508007

Площадь испрашиваемого публичного сервитута 2141 кв.м.

Утверждена

(наименование документа об утверждении, включая

наименования органов государственной власти или

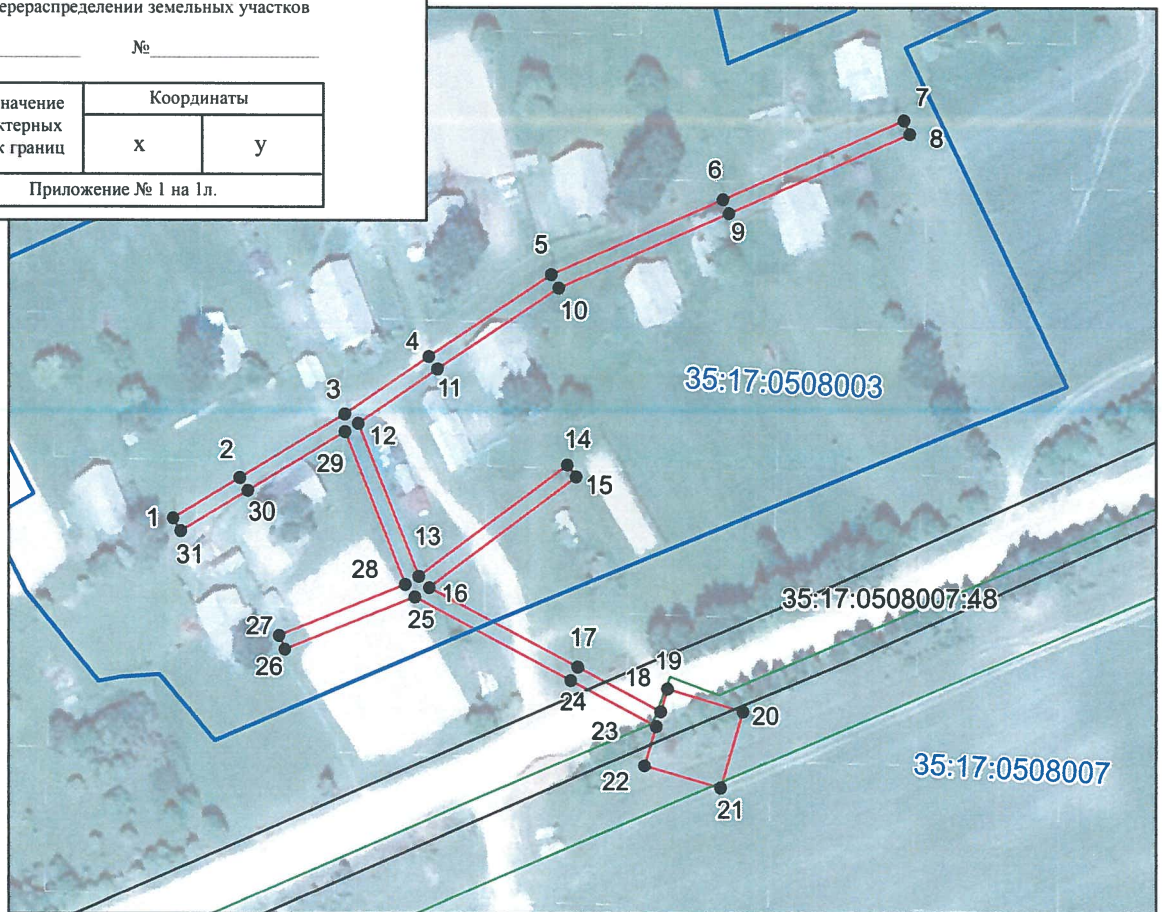
органов местного самоуправления, принявших

решение об утверждении схемы или подписавших

соглашение о перераспределении земельных участков

от _____ № _____

Обозначение характерных точек границ	Координаты	
	x	y
Приложение № 1 на 1 л.		



Система координат: МСК-35, зона 5

Масштаб 1:2000

Подпись _____

"18" ноября 2020 г.

Условные обозначения

- - проектные границы публичного сервитута;
- - существующая часть границы земельного участка, имеющиеся в ЕГРН сведения о которой достаточны для определения её местоположения
- 35:17:0508003 - номер и граница кадастрового квартала;
- :42 - кадастровый номер земельного участка, сведения о котором содержатся в ЕГРН;
- 1 ● - обозначение и номер характерной точки проектных границ публичного сервитута;
- 35.23.2.33 - обозначение номера территориальных зон, зон с особыми условиями использования территории;
- 1 ■ - внемасштабное обозначение и номер опоры;
- :22 - границы объектов капитального строительства, сведения о котром содержатся в ЕГРН;

Место для отриски печати



Каталог координат границы публичного сервитута

Обозначение характерных точек	Координаты, м	
	X	Y
1	2	3
Система координат МСК-35, зона 5		
1	436971.46	5175791.31
2	436982.14	5175808.94
3	436998.98	5175836.73
4	437014.25	5175859.01
5	437035.87	5175891.53
6	437055.71	5175937.00
7	437076.62	5175984.93
8	437072.96	5175986.53
9	437052.05	5175938.60
10	437032.35	5175893.45
11	437010.93	5175861.25
12	436996.53	5175840.24
13	436956.10	5175856.24
14	436985.63	5175895.70
15	436982.43	5175898.10
16	436953.22	5175859.06
17	436932.23	5175898.54
18	436920.53	5175920.52
19	436926.52	5175922.33
20	436920.49	5175942.27
21	436900.39	5175936.34
22	436906.18	5175916.19
23	436916.63	5175919.34
24	436928.69	5175896.66
25	436950.73	5175855.22
26	436936.81	5175820.84
27	436940.51	5175819.34
28	436954.04	5175852.75
29	436994.34	5175836.80
30	436978.72	5175811.02
31	436968.04	5175793.39