

**Схема расположения публичного сервитута  
ВЛ-0,4 кВ ф.Шонга**

Земли кадастрового квартала в отношении которых испрашивается публичный сервитут: 35:17:0404001, 35:17:0404006, 35:17:0408010, 35:17:0408011, 35:17:0408024

Площадь испрашиваемого публичного сервитута 13859 кв.м.



**Утверждена**

\_\_\_\_\_ (наименование документа об утверждении, включая  
наименования органов государственной власти или  
органов местного самоуправления, принявших  
решение об утверждении схемы или подписавших  
соглашение о перераспределении земельных участков  
от \_\_\_\_\_ № \_\_\_\_\_

Обозначение характерных точек границ	Координаты	
	х	у
Приложение № 1 на 5л.		

Масштаб 1:2000

Система координат: МСК-35, зона 4

**Условные обозначения**

- - проектные границы публичного сервитута;
- - существующая часть границы земельного участка, имеющиеся в ЕГРН сведения о которой достаточны для определения её местоположения
- 35:17:0409004 - номер и граница кадастрового квартала;
- :42 - кадастровый номер земельного участка, сведения о котором содержатся в ЕГРН;
- 1 ● - обозначение и номер характерной точки проектных границ публичного сервитута;
- 35.23.2.33 - обозначение номера территориальных зон, зон с особыми условиями использования территории;
- 1 ■ - внемасштабное обозначение и номер опоры;
- :22 - границы объектов капитального строительства, сведения о котром содержатся в ЕГРН;

Подпись \_\_\_\_\_ **20** июля 2020 г.

**Место для отриски печати**

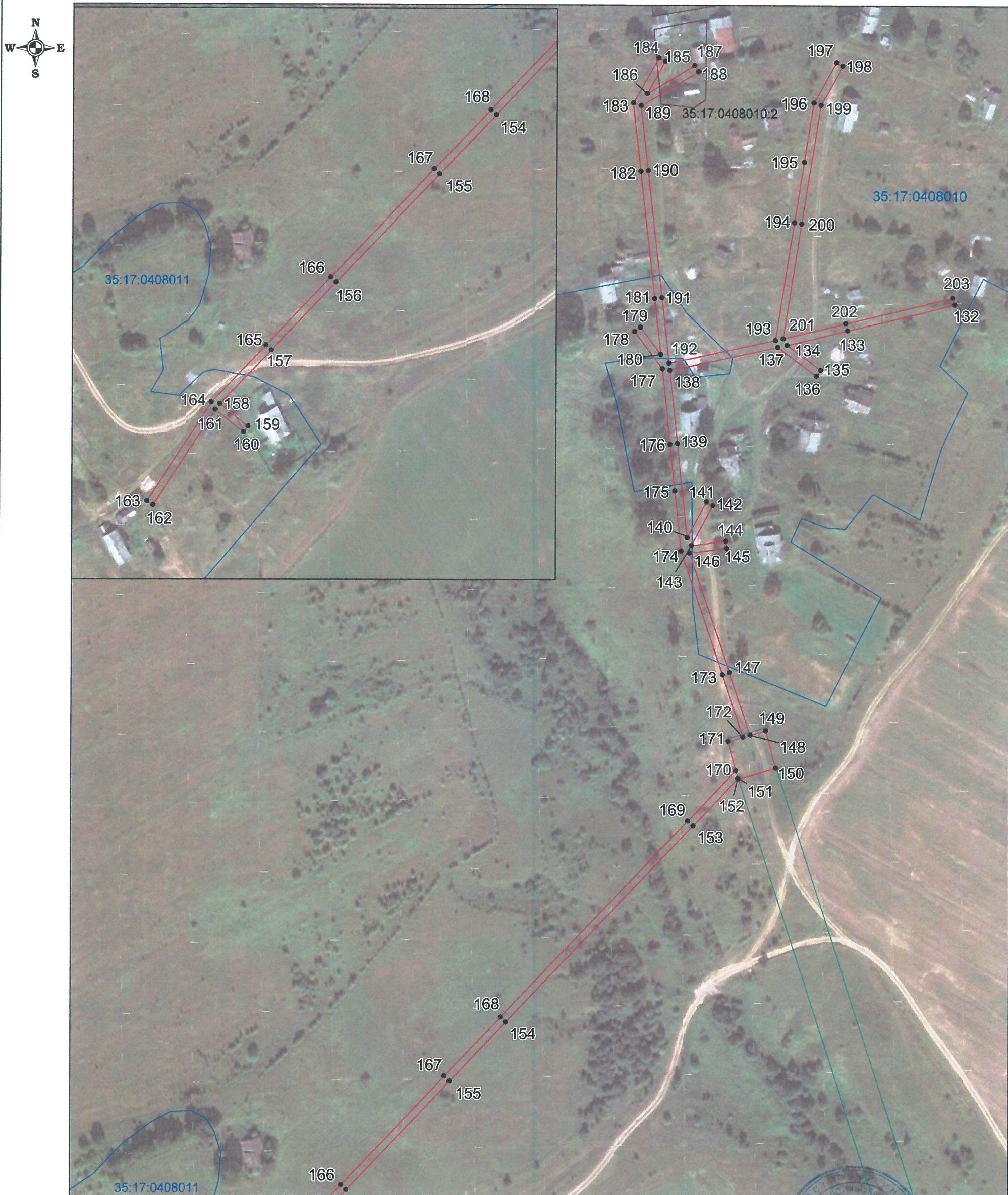


Схема расположения публичного сервитута

Земли кадастрового квартала в отношении которых испрашивается публичный сервитут: 35:17:0404001, 35:17:0404006, 35:17:0408010, 35:17:0408011, 35:17:0408024

Площадь испрашиваемого публичного сервитута 13859 кв.м.

Лист 2



Система координат: МСК-35, зона 4

Масштаб 1:1000

Подпись



Место для оттиска печати



Каталог координат границы публичного сервитута

Обозначение характерных точек	Координаты, м	
	X	Y
1	2	3
Система координат МСК-35, зона 4		
1	429206.57	4301300.13
2	429173.85	4301272.58
3	429133.47	4301243.73
4	429096.08	4301262.74
5	429094.26	4301259.18
6	429130.07	4301240.98
7	429110.21	4301224.01
8	429112.81	4301220.97
9	429128.75	4301234.58
10	429113.86	4301197.58
11	429096.88	4301186.97
12	429099	4301183.57
13	429111.32	4301191.27
14	429080.57	4301114.84
15	429064.17	4301074.06
16	429110.04	4301049.29
17	429137.47	4301034.47
18	429170.95	4301016.39
19	429195.18	4301000.18
20	429193.68	4300996.83
21	429137.45	4300966.49
22	429134.85	4300980.36
23	429130.91	4300979.62
24	429133.48	4300965.95
25	429107.45	4300970.97
26	429059.79	4300980.18
27	429073.13	4301010.54
28	429069.47	4301012.14
29	429054.11	4300977.2
30	429106.69	4300967.05
31	429135.88	4300961.43
32	429188.07	4300958.66
33	429188.29	4300962.66
34	429143.21	4300965.05
35	429190.99	4300990.84
36	429210.48	4300982.07
37	429214.61	4300991.22
38	429234.73	4300984.91
39	429234.45	4300961.15
40	429238.45	4300961.11
41	429238.72	4300983.44

42	429292.06	4300962.27
43	429285.52	4300942.42
44	429289.32	4300941.16
45	429295.94	4300961.25
46	429345.72	4300955
47	429377.76	4300939.39
48	429449.71	4300904.33
49	429488.21	4300885.57
50	429562.77	4300849.24
51	429564.53	4300852.84
52	429534.03	4300867.7
53	429539.6	4300888.83
54	429535.74	4300889.85
55	429530.37	4300869.49
56	429489.97	4300889.17
57	429451.47	4300907.93
58	429387.13	4300939.28
59	429404.9	4300939.48
60	429404.86	4300943.48
61	429379.1	4300943.2
62	429349.79	4300957.48
63	429383.07	4300989.14
64	429480.33	4300997.76
65	429525.89	4301001.79
66	429531.3	4301052.63
67	429527.32	4301053.05
68	429522.27	4301005.49
69	429479.97	4301001.74
70	429388.34	4300993.62
71	429401.65	4301004.76
72	429399.09	4301007.82
73	429380.91	4300992.6
75	429345.62	4300959.04
76	429296.23	4300965.24
77	429291.71	4300987.95
78	429287.79	4300987.17
79	429291.87	4300966.66
80	429238.88	4300987.68
81	429241.82	4301020.05
82	429237.84	4301020.41
83	429234.98	4300989.02
84	429216.27	4300994.9
85	429219.07	4301001.1
86	429210.47	4301004.77
87	429220.35	4301029.28
88	429231.42	4301056.68
89	429240.31	4301077.71
90	429248.64	4301068.97

91	429251.54	4301071.73
92	429242.01	4301081.73
93	429253.69	4301109.35
94	429259.11	4301102.32
95	429262.27	4301104.76
96	429255.47	4301113.57
97	429277.07	4301164.67
98	429286.09	4301165.69
99	429285.65	4301169.67
100	429281.37	4301169.19
101	429307.26	4301193.94
102	429304.5	4301196.84
103	429277.44	4301170.97
104	429276.92	4301179.78
105	429272.92	4301179.54
106	429273.66	4301166.87
107	429251.34	4301114.06
108	429239.15	4301085.23
109	429213.02	4301119.16
110	429225.26	4301136.68
111	429221.98	4301138.98
112	429208.06	4301119.04
113	429237.37	4301081.01
114	429227.72	4301058.2
115	429216.65	4301030.78
116	429206.78	4301006.34
117	429199.38	4301009.5
118	429196.85	4301003.87
119	429173.01	4301019.81
120	429139.37	4301037.99
121	429113.86	4301051.77
122	429120.51	4301061.81
123	429117.17	4301064.01
124	429110.33	4301053.68
125	429069.21	4301075.88
126	429084.29	4301113.34
127	429135.3	4301240.12
128	429176.31	4301269.42
129	429203.53	4301292.33
130	429211.48	4301229.68
131	429215.44	4301230.18
1	429206.57	4301300.13
132	435544.01	4312454.23
133	435529.81	4312395.71
134	435521.76	4312362.57
135	435508.11	4312380.91
136	435504.91	4312378.53

137	435520.56	4312357.51
138	435507.82	4312298.53
139	435467.79	4312302.77
140	435415.95	4312308.27
141	435435.55	4312318.78
142	435433.65	4312322.3
143	435411.75	4312310.55
144	435414.13	4312329.37
145	435410.17	4312329.87
146	435407.62	4312309.64
147	435342.06	4312331.64
148	435307.47	4312343.24
149	435309.91	4312351.71
150	435289.55	4312357.27
151	435283.45	4312336.75
152	435283.7	4312336.68
153	435257.67	4312312.04
154	435149.91	4312210.04
155	435117.44	4312179.31
156	435057.83	4312122.89
157	435020.5	4312087.56
158	434990.98	4312059.62
159	434978.79	4312075.06
160	434975.65	4312072.58
161	434987.83	4312057.15
162	434935.52	4312023.2
163	434937.7	4312019.84
164	434991.85	4312054.99
165	435023.24	4312084.66
166	435060.57	4312119.99
167	435120.18	4312176.41
168	435152.65	4312207.14
169	435260.41	4312309.14
170	435288.21	4312335.45
171	435303.99	4312331.15
172	435306.36	4312339.39
173	435340.78	4312327.84
174	435408.65	4312305.06
175	435441.58	4312301.52
176	435467.37	4312298.79
177	435508.65	4312294.42
178	435529.04	4312279.25
179	435531.42	4312282.45
180	435516.51	4312293.54
181	435547.11	4312290.13
182	435617.1	4312282.33
183	435654.52	4312278.07
184	435679.33	4312291.87

185	435677.39	4312295.37
186	435659.7	4312285.56
187	435675.09	4312311.34
188	435671.65	4312313.4
189	435653.11	4312282.34
190	435617.54	4312286.31
191	435547.55	4312294.11
192	435511.81	4312298.09
193	435524.36	4312356.2
194	435589.13	4312366.34
195	435622.27	4312371.52
196	435654.89	4312376.63
197	435676.95	4312388.92
198	435675.01	4312392.42
199	435653.57	4312380.47
200	435588.51	4312370.3
201	435525.35	4312360.41
202	435533.69	4312394.77
203	435547.89	4312453.29
132	435544.01	4312454.23