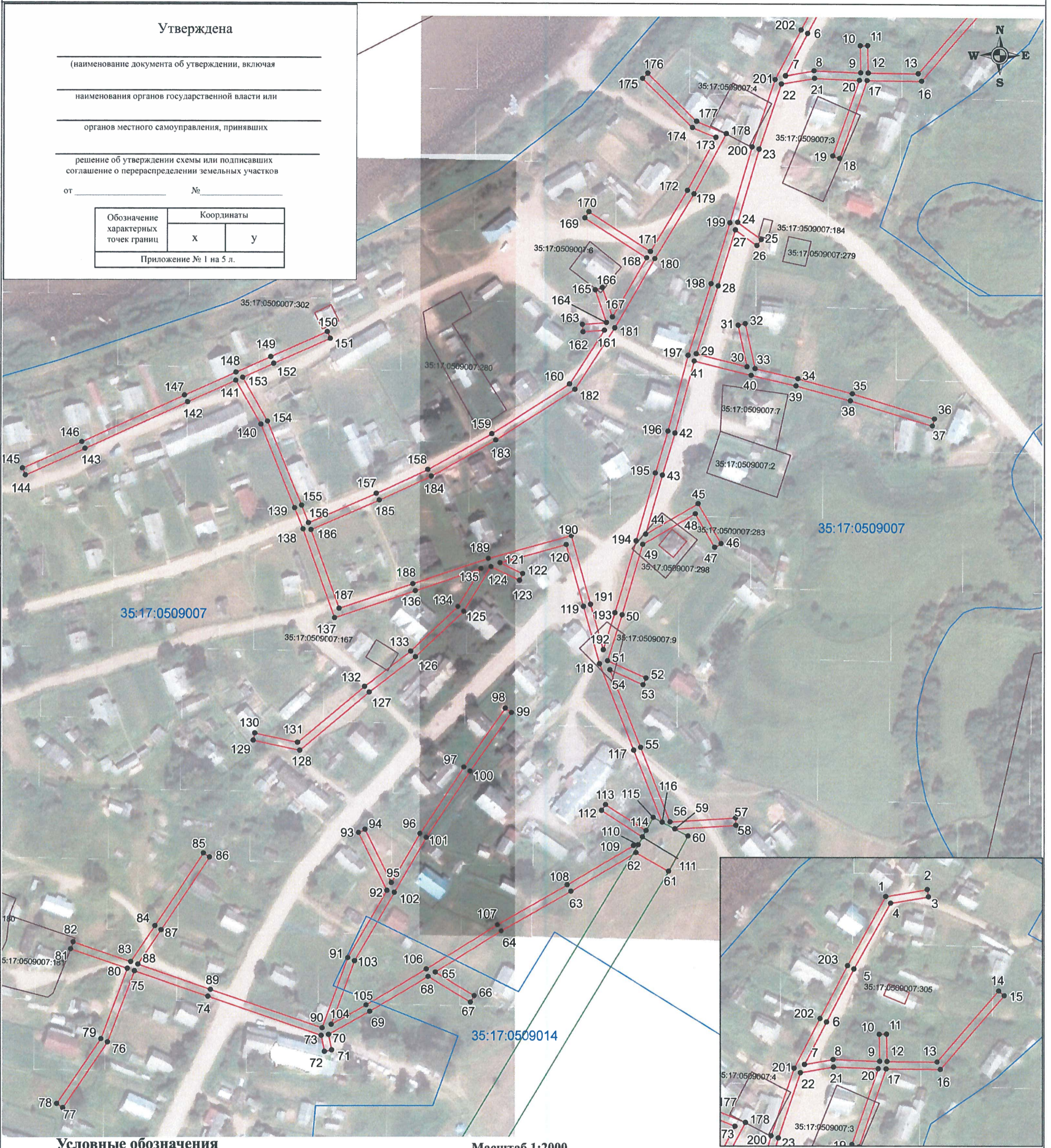


**Схема расположения публичного сервитута  
ВЛ-0,4 кВ Н-Енангск-Хлебозавод**

Земли кадастрового квартала в отношении которых испрашивается публичный сервитут: 35:17:0509007, 35:17:0509014

Площадь испрашиваемого публичного сервитута 12255 кв.м.



**Утверждена**

(наименование документа об утверждении, включая	
наименования органов государственной власти или	
органов местного самоуправления, принявших	
решение об утверждении схемы или подписавших	
соглашение о перераспределении земельных участков	
от _____	№ _____
Обозначение характерных точек границ	Координаты X      Y
Приложение № 1 на 5 л.	

**Условные обозначения**

**Масштаб 1:2000**

- - проектные границы публичного сервитута;
- - существующая часть границы земельного участка, имеющиеся в ЕГРН сведения о которой достаточны для определения её местоположения
- 35:17:0409004 - номер и граница кадастрового квартала;
- :42 - кадастровый номер земельного участка, сведения о котором содержатся в ЕГРН;
- 1 ● - обозначение и номер характерной точки проектных границ публичного сервитута;
- 35.23.2.33 - обозначение номера территориальных зон, зон с особыми условиями использования территории;
- 1 ■ - внемасштабное обозначение и номер опоры;
- :22 - границы объектов капитального строительства, сведения о котром содержатся в ЕГРН;

Система координат: МСК-35, зона 5

Подпись



16 июля 2020 г.

Место для оттиска печати

Каталог координат границы публичного сервитута

Обозначение характерных точек	Координаты, м	
	X	Y
1	2	3
Система координат МСК-35, зона 5		
1	439729.21	5186144.27
2	439732.99	5186166.77
3	439729.05	5186167.43
4	439725.59	5186146.85
5	439689.57	5186127.11
6	439660.77	5186112.26
7	439637.84	5186100.27
8	439640.53	5186115.78
9	439639.55	5186141.05
10	439654.16	5186140.78
11	439654.24	5186144.78
12	439639.45	5186145.05
13	439639.21	5186172.22
14	439677.79	5186205.57
15	439675.17	5186208.59
16	439635.19	5186174.04
17	439635.46	5186144.51
18	439593.2	5186129.8
19	439594.52	5186126.02
20	439635.57	5186140.31
21	439636.51	5186116.04
22	439633.41	5186098.13
23	439598.11	5186086.13
24	439558.4	5186074.69
25	439549.05	5186087.52
26	439545.81	5186085.16
27	439554.32	5186073.47
28	439523.75	5186064.23
29	439486.97	5186052.48
30	439480.07	5186079.99
31	439502.47	5186075.07
32	439503.33	5186078.97
33	439479.01	5186084.31
34	439473.64	5186107.48
35	439465.5	5186137.03
36	439451.9	5186181.54
37	439448.08	5186180.38
38	439461.66	5186135.91
39	439469.76	5186106.5
40	439475.4	5186082.14
41	439483.13	5186051.35

42	439443.88	5186041.04
43	439421.01	5186034.23
44	439388.9	5186025.25
45	439405.51	5186053.61
46	439383.76	5186066.06
47	439381.78	5186062.58
48	439400.01	5186052.15
49	439383.34	5186023.68
50	439345.23	5186012.57
51	439320.29	5186004.81
52	439310.94	5186025.51
53	439307.3	5186023.87
54	439315.35	5186006.04
55	439273.17	5186022.67
56	439232.82	5186038.57
57	439234.97	5186074
58	439230.97	5186074.24
59	439228.96	5186041.16
60	439225.08	5186048.33
61	439206.04	5186037.77
62	439216.1	5186020.22
63	439195.22	5185985.06
64	439173.58	5185947.31
65	439151.21	5185911.58
66	439138.37	5185932.74
67	439134.95	5185930.66
68	439148.84	5185907.76
69	439129.94	5185876.18
70	439117.42	5185853.87
71	439109.05	5185855.6
72	439108.25	5185851.68
73	439116.93	5185849.89
74	439138.21	5185788.7
75	439152.07	5185748.83
76	439113.46	5185734.29
77	439078.01	5185710.1
78	439080.27	5185706.8
79	439115.32	5185730.71
80	439153.38	5185745.05
81	439164.07	5185714.33
82	439167.85	5185715.65
83	439157	5185746.85
84	439176.58	5185759.92
85	439215.95	5185786.2
86	439213.73	5185789.52
87	439174.36	5185763.24
88	439155.64	5185750.75
89	439141.99	5185790.02

90	439120.99	5185850.42
91	439159.09	5185864.28
92	439195.74	5185885.46
93	439226.99	5185870.04
94	439228.75	5185873.62
95	439199.88	5185887.86
96	439226.46	5185903.32
97	439262.54	5185927.14
98	439294.5	5185949.49
99	439292.2	5185952.77
100	439260.3	5185930.44
101	439224.36	5185906.72
102	439194.66	5185889.45
103	439157.39	5185867.92
104	439122.83	5185855.34
105	439133.4	5185874.18
106	439152.88	5185906.7
107	439177.02	5185945.25
108	439198.68	5185983.04
109	439219.92	5186018.8
110	439220.37	5186021.38
111	439224.56	5186023.66
112	439239.08	5186001.64
113	439242.19	5186003.75
114	439228.09	5186025.59
115	439235.27	5186029.5
116	439232.65	5186034.35
117	439271.71	5186018.95
118	439318.66	5186000.45
119	439349.84	5185991.71
120	439383.18	5185982.37
121	439373.28	5185946.53
122	439367.48	5185958.81
123	439363.86	5185957.11
124	439371.2	5185941.57
125	439347.14	5185926.85
126	439322.42	5185900.81
127	439303.23	5185875.77
128	439271.56	5185838.2
129	439277.08	5185813.1
130	439280.98	5185813.96
131	439275.9	5185837.14
132	439306.35	5185873.27
133	439325.46	5185898.21
134	439349.68	5185923.71
135	439370.12	5185936.22
136	439358.2	5185900.66
137	439343.58	5185857.01

138	439391.49	5185839.88
139	439402.98	5185835.41
140	439448.39	5185817.11
141	439472.28	5185803.5
142	439460.57	5185777.36
143	439435.25	5185721.83
144	439420.91	5185689.57
145	439424.57	5185687.95
146	439438.89	5185720.19
147	439464.21	5185775.72
148	439476.68	5185803.53
149	439485.07	5185822.38
150	439498.59	5185852.81
151	439494.93	5185854.43
152	439481.41	5185824
153	439473.92	5185807.17
154	439450.13	5185820.71
155	439404.46	5185839.13
156	439394.88	5185842.84
157	439411.01	5185879.52
158	439423.95	5185907.42
159	439443.42	5185942.06
160	439470.48	5185984.03
161	439499.64	5186002.82
162	439498.81	5185991.18
163	439502.79	5185990.9
164	439503.72	5186003.93
165	439521.43	5185997.86
166	439522.73	5186001.64
167	439506.75	5186007.12
168	439538.9	5186025.48
169	439560.58	5185992.08
170	439563.94	5185994.26
171	439542.36	5186027.51
172	439575.7	5186047.49
173	439604.48	5186062.75
174	439609.7	5186050.04
175	439636.18	5186022.99
176	439639.04	5186025.79
177	439613.1	5186052.28
178	439606.5	5186068.35
179	439573.74	5186050.97
180	439538.52	5186029.88
181	439500.92	5186008.4
182	439467.58	5185986.93
183	439440	5185944.12
184	439420.39	5185909.24
185	439407.37	5185881.16

5. Изменения первоначальной стоимости объекта основных средств

Реконструкция, достройка, дооборудование, частичная ликвидация, модернизация					Ремонт				
Вид операции	Документ			Сумма затрат, руб	Вид ремонта	Документ			Сумма затрат, руб
	наименование	дата	номер			наименование	дата	номер	
1	2	3	4	5	1	2	3	4	5
Дооборудование	Модернизация реконструкция ОС	31.01.2018	ВОЛ22-00000003	31 498,54	Капитальный ремонт	Ремонт ОС	31.01.2018	ВОЛ22-00000014	14 818,29

7. Краткая индивидуальная характеристика объекта основных средств

Объект основных средств, приспособления, принадлежности			Содержание драгоценных и/или полудрагоценных материалов (металлов, камней и т.д.)			
Наименование	Количество	наименование драгоценных и/или полудрагоценных материалов	номенклатурный номер	единица измерения	количество	масса
1	2	3	4	5	6	7
Наименование конструктивных элементов и других признаков, характеризующих объект	Качественные и количественные характеристики (размеры, прочие сведения)					Примечание
	основного объекта	приспособлений, принадлежностей, пристроенных помещений и др.				
8	9	10	11	12	13	14
						Для участков Б1-Б12 включительно всего: ж/б опоры 352 шт., в т.ч. анкерных - 130 шт., промежуточных - 222 шт., провод А-35 - 42,965 км, А-25 - 2,64 км, А-50 - 7,84 км.; на 01.07.2017 изменен вид имущества на движимое и ИФНС согласно приказа №501 от 15.09.2017 г. 01.2018 - Протяженность линии до реконструкции - 2,9 км, после реконструкции - 2,94 км. Выполнено строительство ВЛ-0,4 кВ - 0,04 км, провод СИП-4 2x16 - 0,041 км. Установлено опор, всего - 1 шт., в т.ч. одноствоечных ж/б - 1 шт.
В том числе: материалы						

Лицо, ответственное за ведение инвентарной карточки \_\_\_\_\_

Бухгалтер 1 категории  
(должность)

Бойко М.Е.  
(расшифровка подписи)

