

**Схема расположения публичного сервитута
ВЛ-0,4 кВ в ТОО "Большевик"- Кичменьга-Центр**

Земли кадастрового квартала в отношении которых испрашивается публичный сервитут: 35:17:0409004

Площадь испрашиваемого публичного сервитута 6770 кв.м.

Лист 1

Утверждена

(наименование документа об утверждении, включая

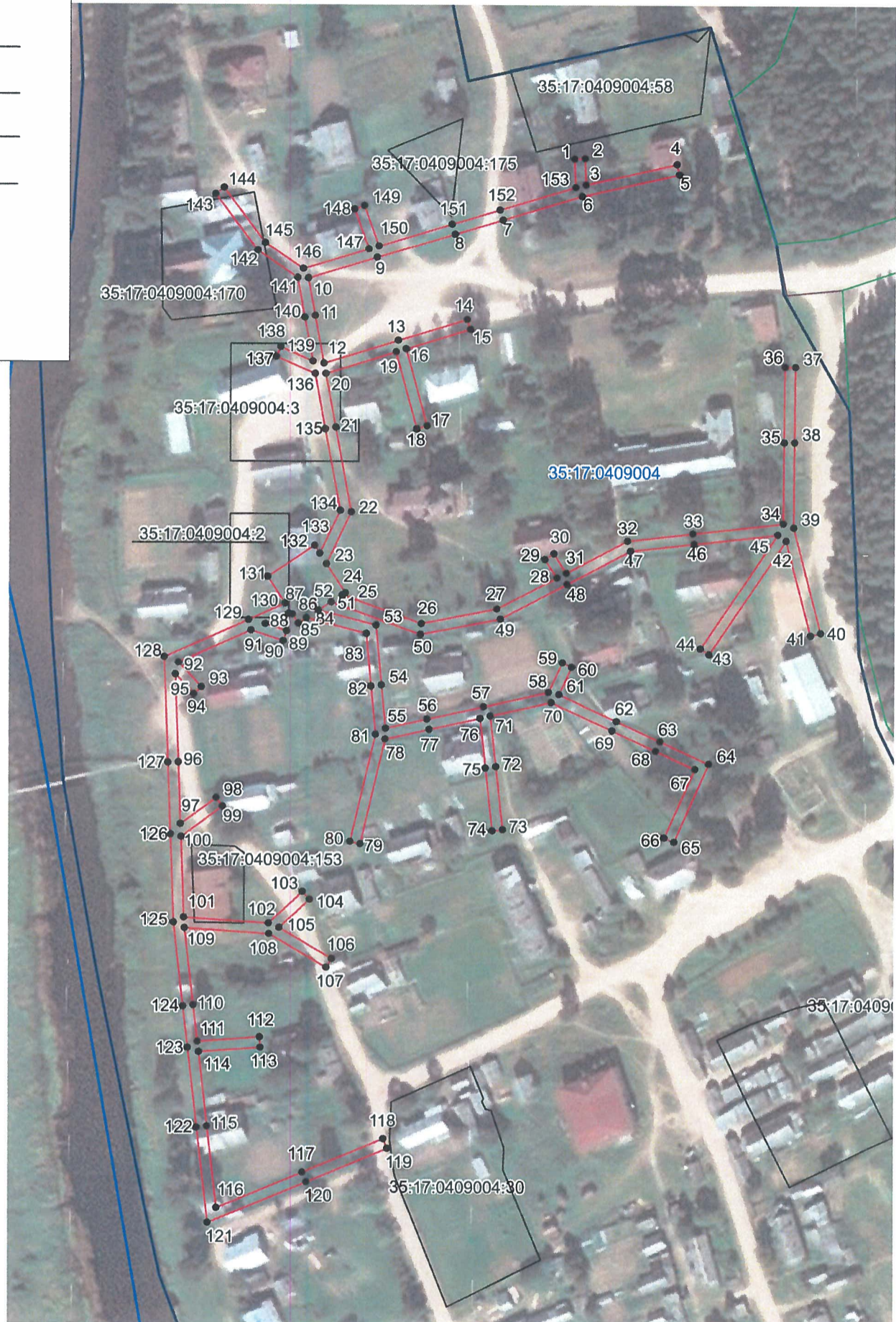
наименования органов государственной власти или

органов местного самоуправления, принявших

решение об утверждении схемы или подписавших
соглашение о перераспределении земельных участков

от _____ № _____

Обозначение характерных точек границ	Координаты	
	x	y
Приложение № 1 на 4л.		



Система координат: МСК-35, зона 4

Масштаб 1:2000

Условные обозначения

- - проектные границы публичного сервитута;
- существующая часть границы земельного участка, имеющиеся в ЕГРН сведения о которой достаточны для определения её местоположения

35:17:0511001 - номер и граница кадастрового квартала;

:42 - кадастровый номер земельного участка, сведения о котором содержатся в ЕГРН;

1 ● - обозначение и номер характерной точки проектных границ публичного сервитута;

35.23.2.33 - обозначение номера территориальных зон, зон с особыми условиями использования территории;

1 ■ - внемасштабное обозначение и номер опоры;

:22 - границы объектов капитального строительства, сведения о котром содержатся в ЕГРН;

Подпись _____

Место для оттиска печати



"13" июля 2020 г.

Каталог координат границы публичного сервитута

Обозначение характерных точек	Координаты, м	
	X	Y
1	2	3
Система координат МСК-35, зона 4		
1	445885.81	4308581.01
2	445885.97	4308585.01
3	445875.98	4308585.41
4	445883.80	4308620.20
5	445879.90	4308621.08
6	445871.56	4308583.98
7	445862.42	4308553.75
8	445856.89	4308535.45
9	445847.92	4308505.79
10	445839.99	4308479.56
11	445825.54	4308482.24
12	445807.26	4308485.64
13	445816.05	4308514.01
14	445824.17	4308540.21
15	445820.35	4308541.39
16	445812.80	4308517.03
17	445783.34	4308524.99
18	445782.30	4308521.13
19	445811.62	4308513.21
20	445803.30	4308486.37
21	445782.83	4308490.17
22	445750.41	4308496.18
23	445730.59	4308486.83
24	445719.41	4308494.10
25	445718.62	4308492.89
26	445707.60	4308523.06
27	445713.28	4308551.93
28	445725.35	4308574.88
29	445732.31	4308570.29
30	445734.51	4308573.63
31	445727.22	4308578.43
32	445739.49	4308601.74
33	445742.35	4308626.77
34	445746.29	4308661.33
35	445777.38	4308661.60
36	445806.23	4308661.85
37	445806.19	4308665.85
38	445777.34	4308665.60
39	445744.76	4308665.31
40	445704.32	4308675.74
41	445703.32	4308671.86

42	445739.68	4308662.48
43	445696.02	4308633.12
44	445698.26	4308629.80
45	445742.02	4308659.23
46	445738.37	4308627.23
47	445735.61	4308602.94
48	445722.84	4308578.69
49	445709.46	4308553.27
50	445703.46	4308522.74
51	445715.89	4308488.69
52	445712.68	4308483.76
53	445707.04	4308505.82
54	445684.01	4308508.00
55	445667.54	4308509.56
56	445671.04	4308525.33
57	445675.84	4308546.95
58	445681.34	4308571.68
59	445692.78	4308577.02
60	445691.08	4308580.64
61	445680.57	4308575.74
62	445670.36	4308597.79
63	445662.64	4308614.46
64	445654.03	4308633.05
65	445624.17	4308619.85
66	445625.79	4308616.19
67	445652.05	4308627.81
68	445659.02	4308612.78
69	445666.74	4308596.11
70	445677.50	4308572.86
71	445672.33	4308549.57
72	445652.85	4308551.71
73	445628.78	4308554.36
74	445628.34	4308550.38
75	445652.41	4308547.73
76	445671.46	4308545.63
77	445667.14	4308526.19
78	445663.42	4308509.45
79	445623.27	4308500.06
80	445624.19	4308496.16
81	445665.25	4308505.76
82	445683.63	4308504.02
83	445703.86	4308502.10
84	445709.72	4308479.20
85	445707.70	4308476.10
86	445711.07	4308473.89
87	445711.46	4308472.39
88	445707.46	4308463.42
89	445704.73	4308471.64

90	445700.93	4308470.38
91	445705.05	4308458.01
92	445692.70	4308430.34
93	445683.17	4308439.18
94	445680.45	4308436.24
95	445688.07	4308429.17
96	445654.41	4308430.43
97	445630.76	4308431.32
98	445640.80	4308444.94
99	445637.58	4308447.32
100	445625.92	4308431.50
101	445594.98	4308432.66
102	445592.78	4308465.09
103	445604.90	4308478.01
104	445601.98	4308480.75
105	445591.08	4308469.13
106	445579.30	4308489.15
107	445575.86	4308487.13
108	445588.75	4308465.23
109	445590.94	4308432.99
110	445561.47	4308436.38
111	445547.47	4308437.99
112	445549.14	4308461.74
113	445545.14	4308462.02
114	445543.49	4308438.45
115	445514.90	4308441.73
116	445483.73	4308445.30
117	445497.36	4308478.15
118	445510.19	4308509.10
119	445506.49	4308510.64
120	445493.66	4308479.69
121	445478.01	4308441.94
122	445514.44	4308437.75
123	445545.11	4308434.23
124	445561.01	4308432.40
125	445593.02	4308428.73
126	445626.82	4308427.46
127	445654.27	4308426.43
128	445694.73	4308424.93
129	445709.02	4308457.09
130	445715.34	4308471.09
131	445725.63	4308464.34
132	445737.48	4308482.34
133	445734.53	4308484.26
134	445750.95	4308492.02
135	445782.11	4308486.23
136	445803.28	4308482.30
137	445809.81	4308467.47

138	445813.47	4308469.09
139	445808.04	4308481.42
140	445824.82	4308478.30
141	445840.19	4308475.45
142	445850.59	4308460.11
143	445872.10	4308444.02
144	445874.50	4308447.22
145	445853.53	4308462.91
146	445843.57	4308477.61
147	445851.13	4308502.62
148	445866.41	4308497.10
149	445867.77	4308500.86
150	445852.29	4308506.45
151	445860.71	4308534.29
152	445866.24	4308552.59
153	445874.96	4308581.45
1	445885.81	4308581.01