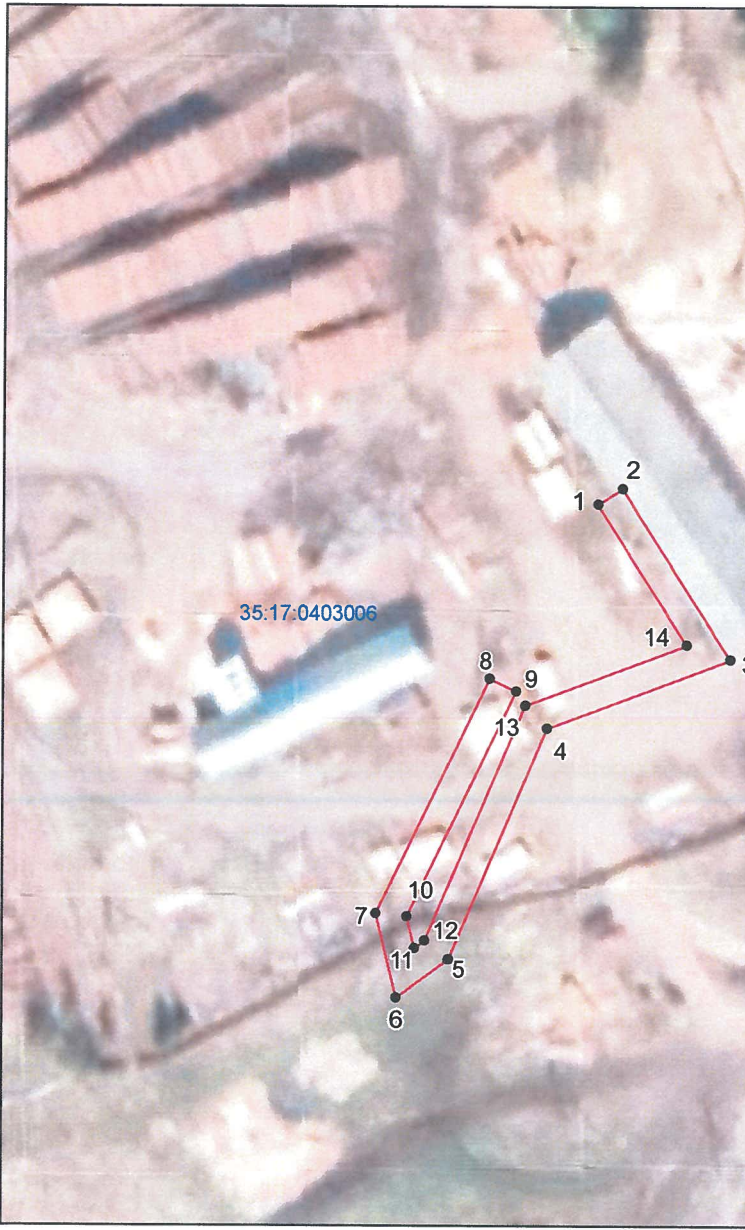


Схема расположения публичного сервитута
ВЛ-0,4 кВ ф.к-з им.Калинина Кич-Гор

Земли кадастрового квартала в отношении которых испрашивается публичный сервитут: 35:17:0403006

Площадь испрашиваемого публичного сервитута 0,536 кв.м.



Утверждена

(наименование документа об утверждении, включая

наименования органов государственной власти или

органов местного самоуправления, принявших

решение об утверждении схемы или подписавших
соглашение о перераспределении земельных участков



от _____ № _____

Обозначение характерных точек границ	Координаты	
	x	y
Приложение № 1 на 1л.		

Масштаб 1:1000

Система координат: МСК-35, зона 4

Условные обозначения

-  - проектные границы публичного сервитута;
-  - существующая часть границы земельного участка, имеющиеся в ЕГРН сведения о которой достаточны для определения её местоположения

35:17:0302014 - номер и граница кадастрового квартала;

:42 - кадастровый номер земельного участка, сведения о котором содержатся в ЕГРН;

1 ● - обозначение и номер характерной точки проектных границ публичного сервитута;

35.23.2.33 - обозначение номера территориальных зон, зон с особыми условиями использования территории;

1 ■ - внемасштабное обозначение и номер опоры;

:22 - границы объектов капитального строительства, сведения о котром содержатся в ЕГРН;

Подпись _____

"14" июля 2020 г.

Место для оттиска печати



