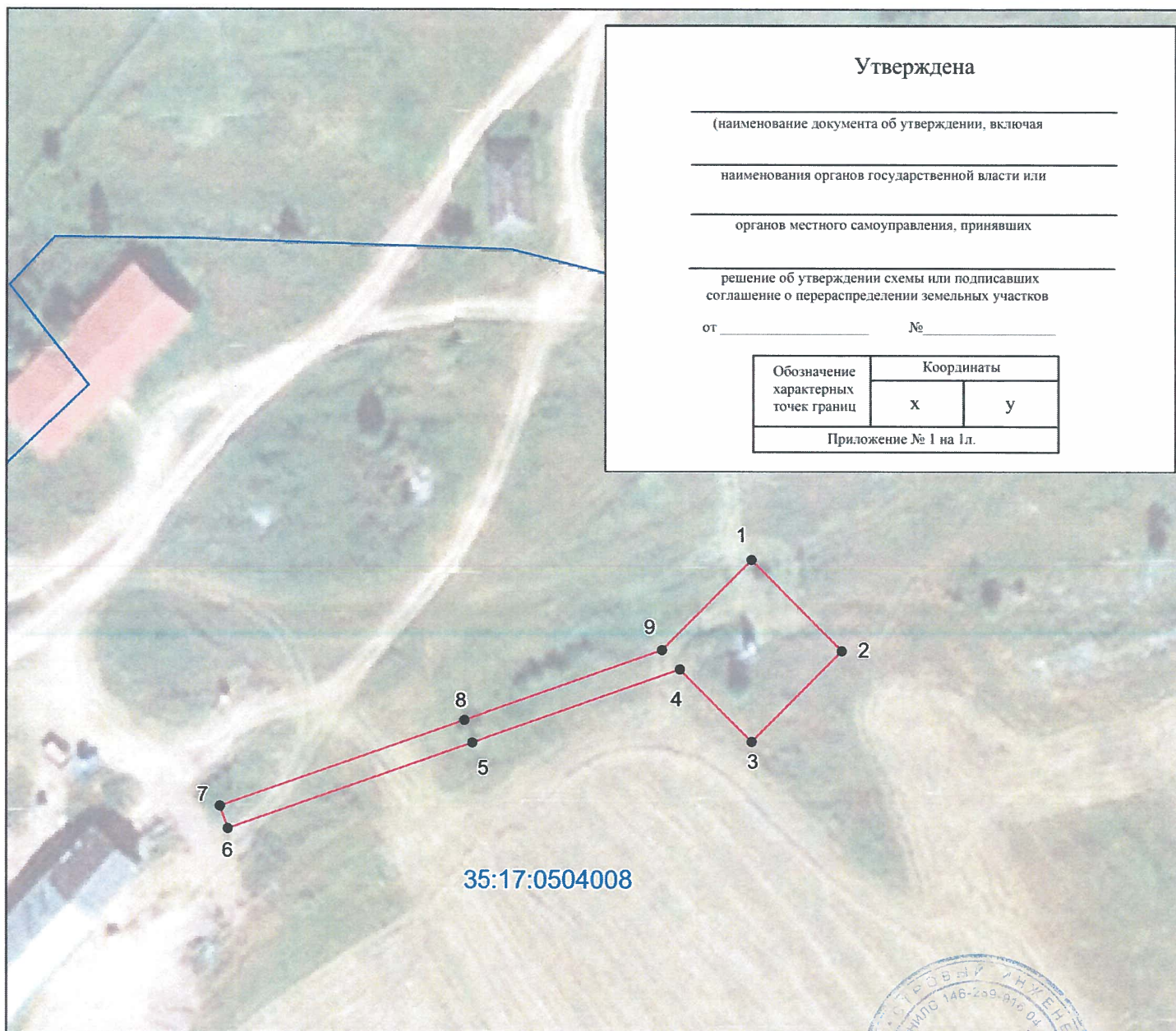


Схема расположения публичного сервитута
ВЛ-0,4 кВ к-з Двигатель

Земли кадастрового квартала в отношении которых испрашивается публичный сервитут:
35:17:0504008

Площадь испрашиваемого публичного сервитута 0,775 кв.м.

Лист 1



Утверждена

(наименование документа об утверждении, включая

наименования органов государственной власти или

органов местного самоуправления, принявших

решение об утверждении схемы или подписавших
соглашение о перераспределении земельных участков

от _____ № _____

Обозначение характерных точек границ	Координаты	
	x	y
Приложение № 1 на 1 л.		

Система координат: МСК-35, зона 4

Масштаб 1:1000

Подпись



"23" июня 2020 г.

Место для оттиска печати

- проектные границы публичного сервитута;
- существующая часть границы земельного участка, имеющиеся в ЕГРН сведения о которой достаточны для определения её местоположения

35:17:0504008 - номер и граница кадастрового квартала;

:42 - кадастровый номер земельного участка, сведения о котором содержатся в ЕГРН;

1● - обозначение и номер характерной точки проектных границ публичного сервитута;

35.23.2.33 - обозначение номера территориальных зон, зон с особыми условиями использования территории;

1■ - внемасштабное обозначение и номер опоры;

:22 - границы объектов капитального строительства, сведения о котром содержатся в ЕГРН;

Каталог координат границы публичного сервитута

Обозначение характерных точек	Координаты, м	
	X	Y
1	2	3
Система координат МСК-35, зона 4		
1	418904.39	4316058.32
2	418889.19	4316073.39
3	418873.99	4316058.32
4	418886.11	4316046.30
5	418873.83	4316011.51
6	418859.44	4315970.65
7	418863.21	4315969.34
8	418877.59	4316010.19
9	418889.31	4316043.35