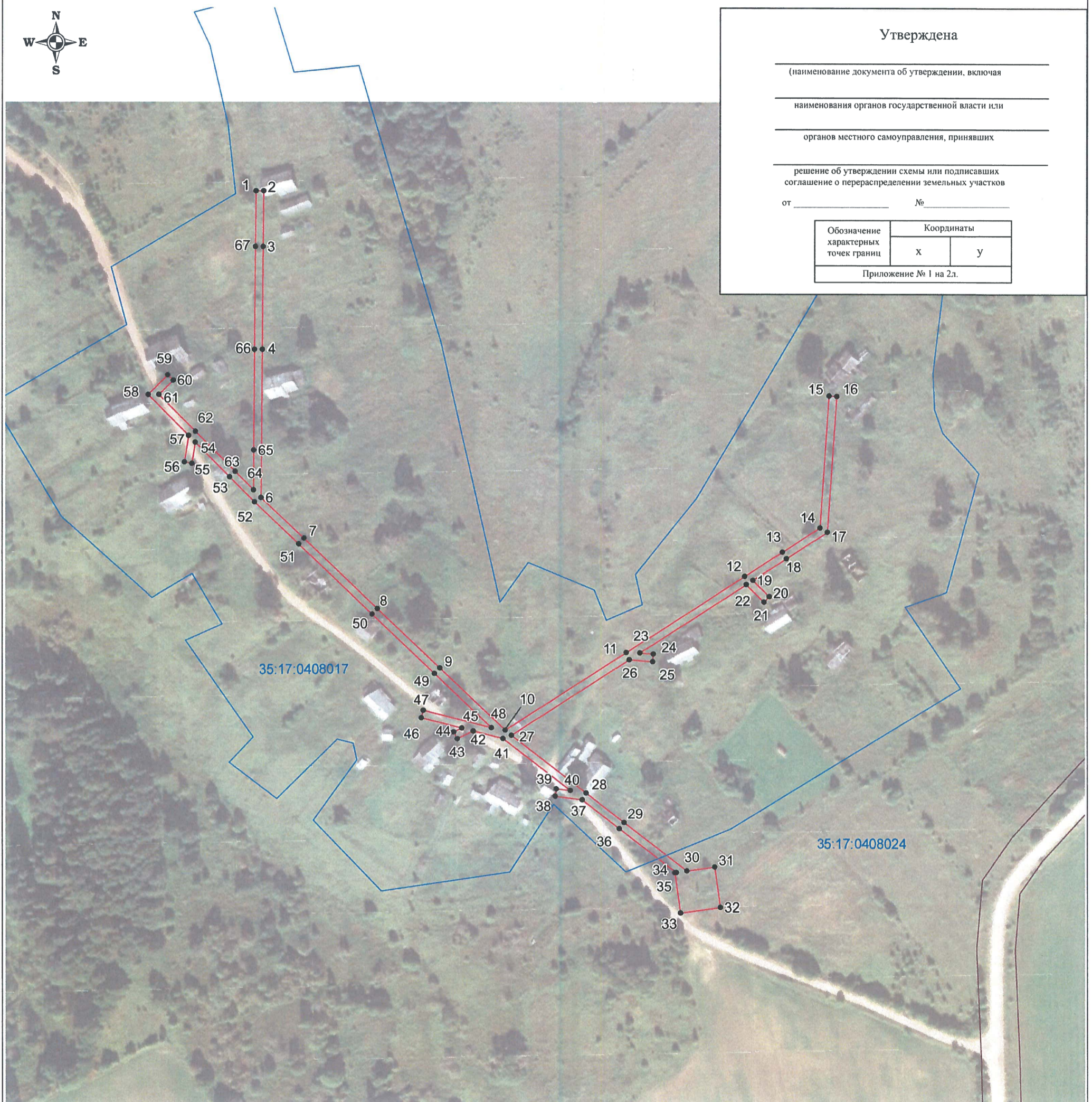


**Схема расположения публичного сервитута
ВЛ-0,4 кВ в ТОО "Большевик"- Н.Лукина Гора**

Земли кадастрового квартала в отношении которых испрашивается публичный сервитут: 35:17:0408017, 35:17:0408024

Площадь испрашиваемого публичного сервитута 4044 кв.м.



Утверждена

_____ (наименование документа об утверждении, включая
наименования органов государственной власти или
органов местного самоуправления, принявших
решение об утверждении схемы или подписавших
соглашение о перераспределении земельных участков
от _____ № _____

| Обозначение характерных точек границ | Координаты | |
|--|------------|---|
| | x | y |
| Приложение № 1 на 2л. | | |

Масштаб 1:2000

Система координат: МСК-35, зона 4

Условные обозначения

- - проектные границы публичного сервитута;
- - существующая часть границы земельного участка, имеющиеся в ЕГРН сведения о которой достаточны для определения её местоположения
- 35:17:0409004 - номер и граница кадастрового квартала;
- :42 - кадастровый номер земельного участка, сведения о котором содержатся в ЕГРН;
- 1 ● - обозначение и номер характерной точки проектных границ публичного сервитута;
- 35.23.2.33 - обозначение номера территориальных зон, зон с особыми условиями использования территории;
- 1 ■ - внемасштабное обозначение и номер опоры;
- :22 - границы объектов капитального строительства, сведения о котром содержатся в ЕГРН;

Подпись _____



Место для отиска печати

Каталог координат границы публичного сервитута

| Обозначение характерных точек | Координаты, м | |
|-------------------------------------|---------------|------------|
| | X | Y |
| 1 | 2 | 3 |
| Система координат МСК-35, зона 4 | | |
| 1 | 444402.81 | 4309340.54 |
| 2 | 444402.77 | 4309344.54 |
| 3 | 444373.72 | 4309344.3 |
| 4 | 444320.13 | 4309343.86 |
| 5 | 444267.63 | 4309343.43 |
| 6 | 444242.9 | 4309343.24 |
| 7 | 444221.57 | 4309365.58 |
| 8 | 444185.15 | 4309403.69 |
| 9 | 444154.12 | 4309436.17 |
| 10 | 444121.59 | 4309470.22 |
| 11 | 444162.12 | 4309533.24 |
| 12 | 444201.73 | 4309594.82 |
| 13 | 444214.32 | 4309614.39 |
| 14 | 444226.97 | 4309634.05 |
| 15 | 444296.04 | 4309638.75 |
| 16 | 444295.76 | 4309642.75 |
| 17 | 444224.69 | 4309637.91 |
| 18 | 444210.96 | 4309616.55 |
| 19 | 444199.72 | 4309599.09 |
| 20 | 444191.29 | 4309607.66 |
| 21 | 444188.43 | 4309604.86 |
| 22 | 444197.5 | 4309595.63 |
| 23 | 444161.93 | 4309540.33 |
| 24 | 444161.34 | 4309547.27 |
| 25 | 444157.36 | 4309546.93 |
| 26 | 444158.39 | 4309534.83 |
| 27 | 444118.91 | 4309473.43 |
| 28 | 444088.71 | 4309512.29 |
| 29 | 444073.34 | 4309532.07 |
| 30 | 444048.03 | 4309564.65 |
| 31 | 444050.09 | 4309579.13 |
| 32 | 444029.1 | 4309582.12 |
| 33 | 444026.19 | 4309561.35 |
| 34 | 444047.13 | 4309558.35 |
| 35 | 444047.24 | 4309559.14 |
| 36 | 444070.18 | 4309529.61 |
| 37 | 444085.22 | 4309510.26 |
| 38 | 444086.98 | 4309496.23 |
| 39 | 444090.94 | 4309496.73 |
| 40 | 444090.02 | 4309504.08 |
| 41 | 444117.22 | 4309469.07 |

| | | |
|----|-----------|------------|
| 42 | 444121.22 | 4309453.51 |
| 43 | 444117.11 | 4309445.2 |
| 44 | 444120.69 | 4309443.42 |
| 45 | 444122.74 | 4309447.57 |
| 46 | 444128.14 | 4309426.54 |
| 47 | 444132.02 | 4309427.54 |
| 48 | 444122.91 | 4309463.05 |
| 49 | 444151.22 | 4309433.41 |
| 50 | 444182.25 | 4309400.93 |
| 51 | 444218.67 | 4309362.82 |
| 52 | 444240.64 | 4309339.81 |
| 53 | 444253.72 | 4309326.89 |
| 54 | 444271.83 | 4309308.99 |
| 55 | 444260.82 | 4309307.23 |
| 56 | 444261.46 | 4309303.29 |
| 57 | 444275.35 | 4309305.51 |
| 58 | 444296.71 | 4309284.41 |
| 59 | 444306.93 | 4309294.62 |
| 60 | 444304.11 | 4309297.46 |
| 61 | 444296.69 | 4309290.05 |
| 62 | 444277.45 | 4309309.06 |
| 63 | 444256.54 | 4309329.73 |
| 64 | 444246.88 | 4309339.27 |
| 65 | 444267.67 | 4309339.43 |
| 66 | 444320.17 | 4309339.86 |
| 67 | 444373.76 | 4309340.3 |
| 1 | 444402.81 | 4309340.54 |
| | | |
| | | |