

**Схема расположения публичного сервитута
ВЛ-0,4 кВ ф.Еловино**

Земли кадастрового квартала в отношении которых испрашивается публичный сервитут: 35:17:0504007, 35:17:0504001

Площадь испрашиваемого публичного сервитута 6293 кв.м.

Лист 1

Утверждена

_____ (наименование документа об утверждении, включая

_____ наименования органов государственной власти или

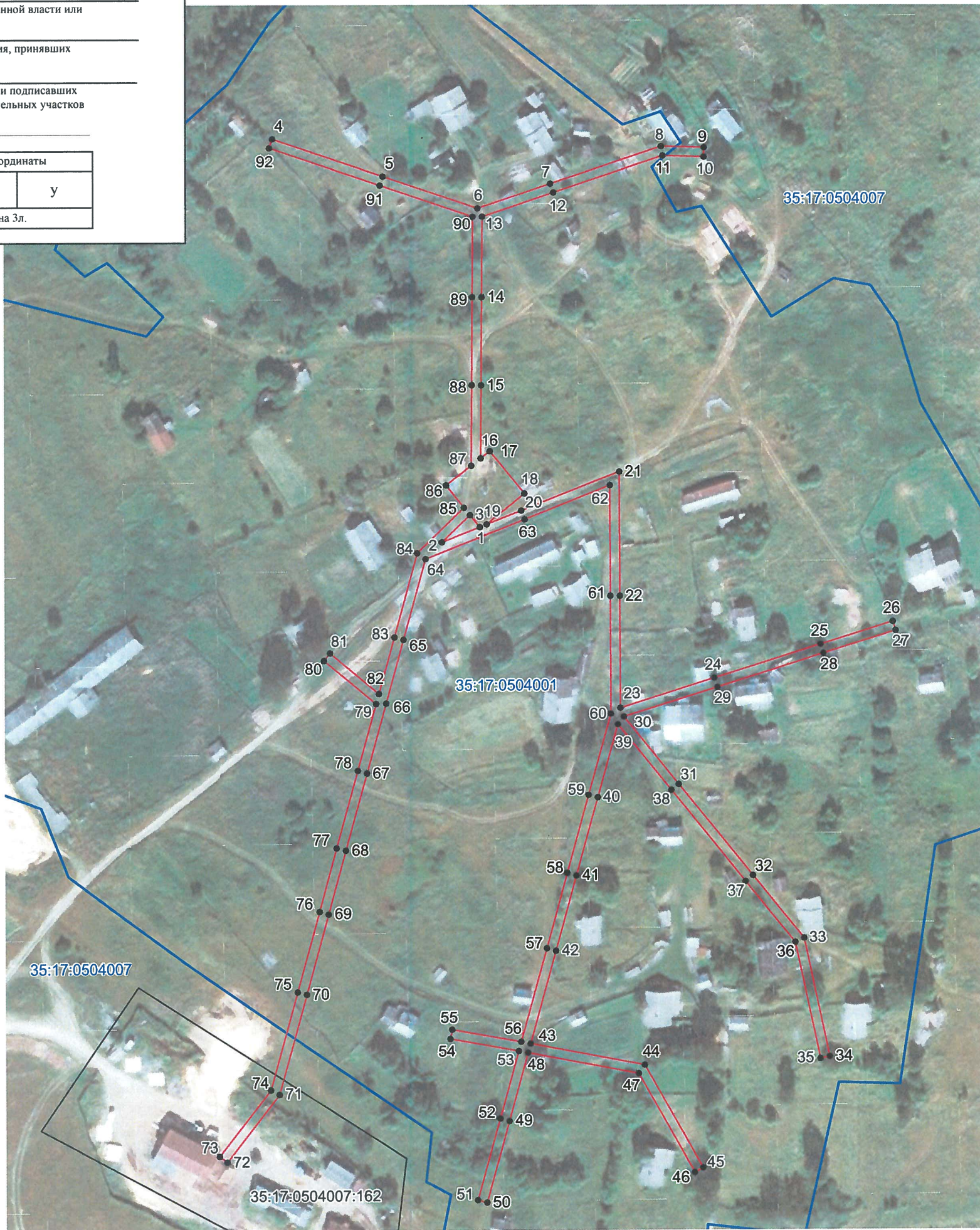
_____ органов местного самоуправления, принявших

_____ решение об утверждении схемы или подписавших

_____ соглашение о перераспределении земельных участков

от _____ № _____

Обозначение характерных точек границ	Координаты	
	х	у
Приложение № 1 на Зл.		



Условные обозначения

- - проектные границы публичного сервитута;
- - существующая часть границы земельного участка, имеющиеся в ЕГРН сведения о которой достаточны для определения её местоположения

35:17:0511001 - номер и граница кадастрового квартала;

:42 - кадастровый номер земельного участка, сведения о котором содержатся в ЕГРН;

1 ● - обозначение и номер характерной точки проектных границ публичного сервитута;

35.23.2.33 - обозначение номера территориальных зон, зон с особыми условиями использования территории;

1 ■ - внемасштабное обозначение и номер опоры;

:22 - границы объектов капитального строительства, сведения о котром содержатся в ЕГРН;

Масштаб 1:2000
Система координат: МСК-35, зона 4

Подпись _____ "10" августа 2020 г.

Место для оттиска печати



Каталог координат границы публичного сервитута

Обозначение характерных точек	Координаты, м	
	X	Y
1	2	3
Система координат МСК-35, зона 4		
1	424537.61	4318136.56
2	424531.23	4318120.58
3	424542.74	4318132.44
1	424537.61	4318136.56
4	424701.95	4318049.34
5	424686.07	4318095.94
6	424672.49	4318135.79
7	424682.86	4318166.40
8	424698.69	4318213.13
9	424698.20	4318231.21
10	424694.21	4318231.09
11	424694.67	4318213.74
12	424679.08	4318167.70
13	424668.94	4318137.77
14	424634.96	4318137.53
15	424597.77	4318137.25
16	424566.83	4318137.02
17	424569.84	4318140.85
18	424551.79	4318155.29
19	424538.77	4318139.45
20	424544.56	4318153.93
21	424561.11	4318195.31
22	424508.40	4318195.39
23	424461.07	4318195.48
24	424473.65	4318235.11
25	424487.85	4318279.87
26	424497.51	4318310.34
27	424493.69	4318311.55
28	424484.02	4318281.09
29	424469.82	4318236.33
30	424457.31	4318196.88
31	424428.68	4318219.95
32	424389.94	4318251.19
33	424363.42	4318272.56
34	424312.98	4318283.22
35	424312.16	4318279.30
36	424361.65	4318268.86
37	424387.43	4318248.07
38	424426.17	4318216.84
39	424454.04	4318194.38

40	424423.11	4318185.86
41	424390.04	4318176.75
42	424358.29	4318168.01
43	424318.91	4318157.16
44	424309.63	4318205.19
45	424266.05	4318229.60
46	424264.09	4318226.10
47	424306.05	4318202.61
48	424315.04	4318156.09
49	424286.07	4318148.12
50	424251.72	4318138.66
51	424252.79	4318134.80
52	424287.14	4318144.26
53	424315.78	4318152.15
54	424321.01	4318123.47
55	424324.95	4318124.19
56	424319.65	4318153.21
57	424359.36	4318164.15
58	424391.10	4318172.89
59	424424.17	4318182.00
60	424458.62	4318191.49
61	424508.40	4318191.40
62	424555.20	4318191.32
63	424540.85	4318155.42
64	424524.14	4318113.60
65	424490.09	4318104.24
66	424463.21	4318096.85
67	424433.55	4318088.71
68	424400.85	4318079.73
69	424374.12	4318072.39
70	424340.05	4318063.03
71	424297.66	4318051.38
72	424269.09	4318029.24
73	424271.54	4318026.08
74	424299.48	4318047.73
75	424341.12	4318059.17
76	424375.18	4318068.53
77	424401.91	4318075.87
78	424434.62	4318084.85
79	424463.03	4318092.65
80	424481.32	4318070.71
81	424484.40	4318073.27
82	424467.27	4318093.82
83	424491.15	4318100.38
84	424526.66	4318110.15
85	424545.87	4318129.92
86	424555.32	4318122.32
87	424563.69	4318133.00

88	424597.81	4318133.26
89	424635.00	4318133.53
90	424668.95	4318133.78
91	424682.29	4318094.65
92	424698.16	4318048.05
4	424701.95	4318049.34

Публичное акционерное общество "Межрегиональная распределительная сетевая компания Северо-Запада"		Форма по ОКУД	0306005				
(наименование организации)		по ОКПО	74824610				
Вологодский филиал ПАО "МРСК Северо-Запада" (Кичменгско-Городецкий район электрических сетей)		по ОКОФ	220.42.22.12.111				
(наименование структурного подразделения)		амортизационной группы	Пятая группа (свыше 7 лет до 10 лет включительно)				
Инвентарная карточка учета объекта основных средств	Номер документа	Дата составления	12.2.2.00022771	26.05.2020	Номер	паспорта (регистрационный)	
						заводской	
					Дата:	инвентарный	12.2.2.00022771 (00116302)
						принятия к бухгалтерскому учету	01.04.2008
					списания с бухгалтерского учета		
					Счет, субсчет аналитического учета	01.05	
Объект ВЛ-0,4 кВ ф.Еловино							
(серия, тип постройки или модель, марка)							
Место нахождения объекта основных средств		Кичменгско-Городецкий район электрических сетей, 643, Вологодская обл, Кичменгско-Городецкий р-н,.....					
Организация - изготовитель							

1. Сведения об объекте основных средств на дату передачи						2. Сведения об объекте основных средств на дату принятия к бухгалтерскому учету			
Дата		Документ о вводе в эксплуатацию			Фактический срок эксплуатации	Сумма начисленной амортизации (износа), руб.	Остаточная стоимость, руб.	Первоначальная стоимость на дату принятия к бухгалтерскому учету, руб.	Срок полезного использования
выпуска (постройки)	последнего капремонта, модернизации	наименование	номер	дата					
1	2	3	4	5	6	7	8	9	10
01.01.1973	30.11.2016			01.04.2008	145 мес				

Дата	Коэффициент пересчета (переоценки)	Восстановительная стоимость, руб.	Дата	Коэффициент пересчета (переоценки)	Восстановительная стоимость, руб.	Дата	Коэффициент пересчета (переоценки)	Восстановительная стоимость, руб.
1	2	3	1	2	3	1	2	3

Документ, дата, номер	Вид операции	Наименование структурного подразделения	Остаточная стоимость, руб.	Фамилия, инициалы лица, ответственного за хранение
1	2	3	4	5
№ от 01.04.2008	Ввод в эксплуатацию	Кичменгско-Городецкий район электрических сетей		Поджаров Владимир Николаевич (№1374)
Перемещение ОС, НМА № ВОЛ22-0000003 от 19.09.2014	Внутреннее перемещение	Кичменгско-Городецкий район электрических сетей		Полозков Александр Александрович (№1425)
Перемещение ОС, НМА № ВОЛ22-0000012 от 29.12.2018	Внутреннее перемещение	Кичменгско-Городецкий район электрических сетей		Труфанов Юрий Михайлович (№1482)
Перемещение ОС, НМА № ВОЛ22-0000011 от 31.03.2019	Внутреннее перемещение	Кичменгско-Городецкий район электрических сетей		Труфанов Юрий Михайлович (№1482)

Справочно Участники долевой собственности _____ Доля в праве общей собственности, % _____

