

Схема расположения публичного сервитута  
ВЛ-0,4 кВ ф.Слободка

Земли кадастрового квартала в отношении которых испрашивается публичный сервитут: 35:17:0508007, 35:17:0508004

Площадь испрашиваемого публичного сервитута 1556 кв.м.

Лист 1

Утверждена

(наименование документа об утверждении, включая

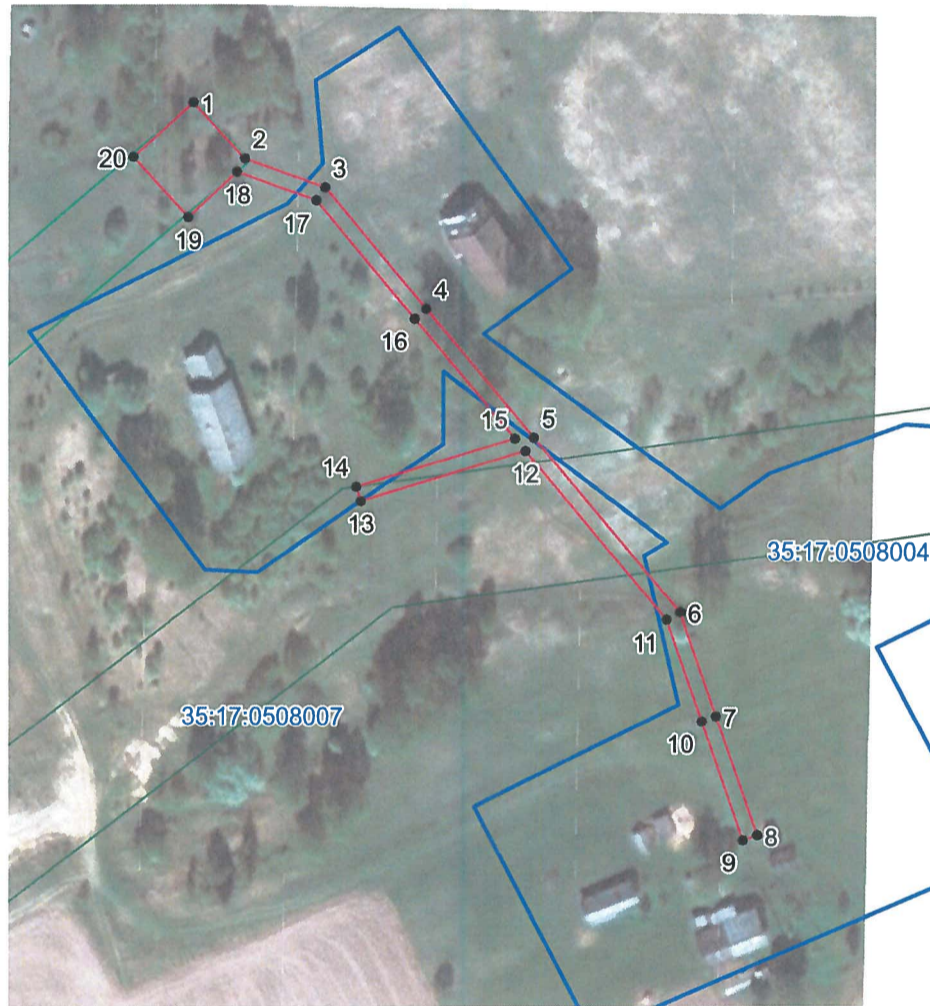
наименования органов государственной власти или

органов местного самоуправления, принявших

решение об утверждении схемы или подписавших  
соглашение о перераспределении земельных участков

от \_\_\_\_\_ № \_\_\_\_\_

Обозначение характерных точек границ	Координаты	
	х	у
Приложение № 1 на 1л.		



**Условные обозначения**

- проектные границы публичного сервитута;
- существующая часть границы земельного участка, имеющиеся в ЕГРН сведения о которой достаточны для определения её местоположения

35:17:0511001 - номер и граница кадастрового квартала;

:42 - кадастровый номер земельного участка, сведения о котором содержатся в ЕГРН;

1 ● - обозначение и номер характерной точки проектных границ публичного сервитута;

35.23.2.33 - обозначение номера территориальных зон, зон с особыми условиями использования территории;

1 ■ - внемасштабное обозначение и номер опоры;

:22 - границы объектов капитального строительства, сведения о котром содержатся в ЕГРН;

Масштаб 1:2000  
Система координат: МСК-35, зона 5

Подпись

Место для отриски печати



Каталог координат границы публичного сервитута

Обозначение характерных точек	Координаты, м	
	X	Y
1	2	3
Система координат МСК-35, зона 5		
1	436871.14	5176458.54
2	436856.29	5176472.11
3	436848.66	5176493.44
4	436816.52	5176520.12
5	436782.26	5176548.57
6	436735.84	5176587.11
7	436708.26	5176596.62
8	436676.76	5176607.50
9	436675.46	5176603.72
10	436706.96	5176592.84
11	436733.84	5176583.57
12	436778.68	5176546.34
13	436765.41	5176502.79
14	436769.23	5176501.63
15	436782.01	5176543.57
16	436813.96	5176517.04
17	436845.26	5176491.06
18	436852.78	5176470.06
19	436840.89	5176457.18
20	436856.77	5176442.66
1	436871.14	5176458.54