

**Схема расположения публичного сервитута  
ВЛ-0,4 кВ Слободка-детсад ТОО Совет**

Земли кадастрового квартала в отношении которых испрашивается публичный сервитут: 35:17:0508001, 35:17:0508007, 35:17:0508002

Площадь испрашиваемого публичного сервитута 9153 кв.м.

Утверждена

(наименование документа об утверждении, включая

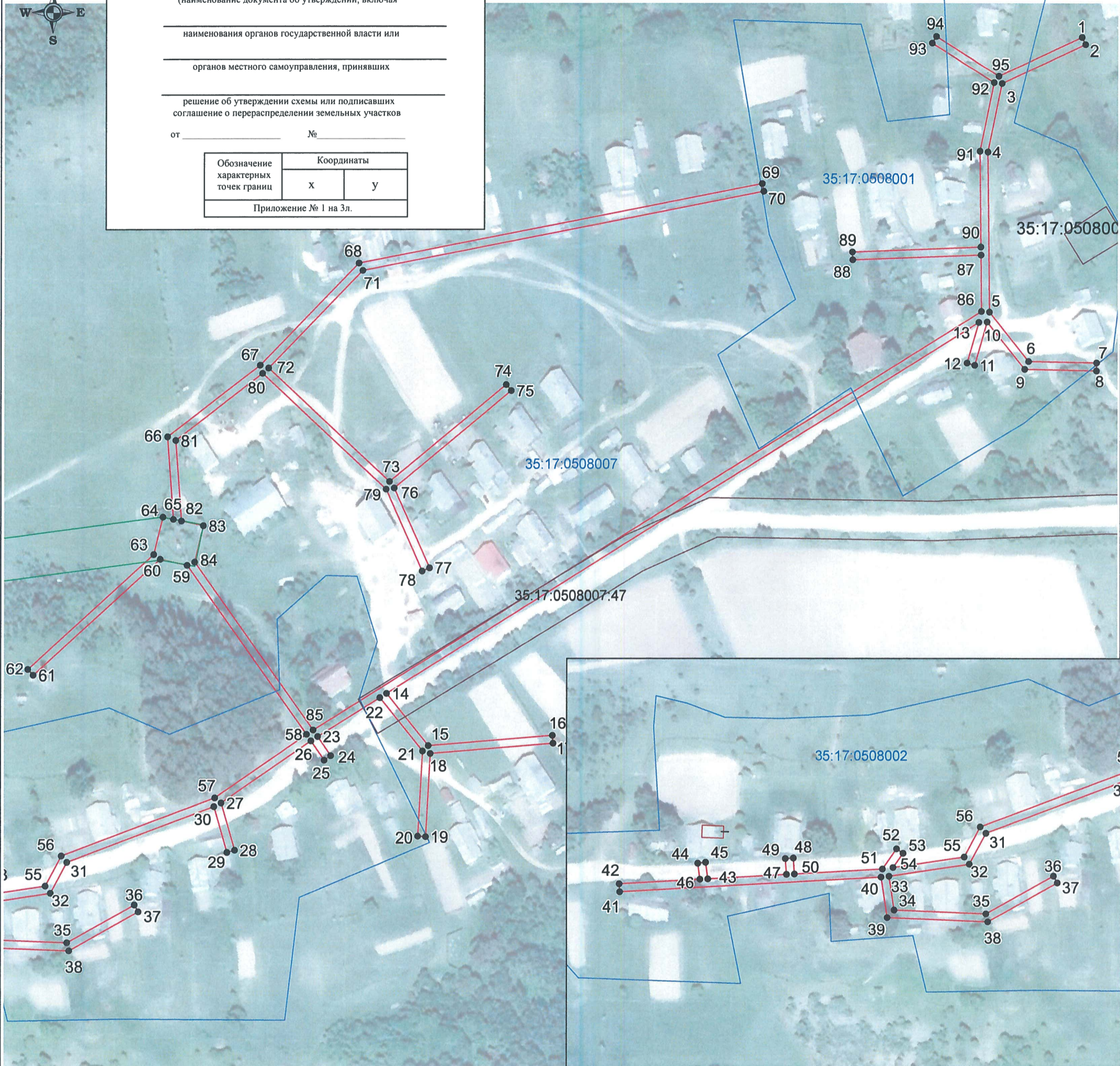
наименования органов государственной власти или

органов местного самоуправления, принявших

решение об утверждении схемы или подписавших  
соглашение о перераспределении земельных участков

от \_\_\_\_\_ № \_\_\_\_\_

Обозначение характерных точек границ	Координаты	
	x	y
Приложение № 1 на 3л.		



Масштаб 1:2000

Система координат: МСК-35, зона 5

**Условные обозначения**

- - проектные границы публичного сервитута;
- - существующая часть границы земельного участка, имеющиеся в ЕГРН сведения о которой достаточны для определения её местоположения

35:17:0409004 - номер и граница кадастрового квартала;

:42 - кадастровый номер земельного участка, сведения о котором содержатся в ЕГРН;

1 ● - обозначение и номер характерной точки проектных границ публичного сервитута;

35.23.2.33 - обозначение номера территориальных зон, зон с особыми условиями использования территории;

1 ■ - внемасштабное обозначение и номер опоры;

:22 - границы объектов капитального строительства, сведения о котром содержатся в ЕГРН;

Подпись \_\_\_\_\_ "01" сентября 2020 г.

Место для оттиска печати





Каталог координат границы публичного сервитута

Обозначение характерных точек	Координаты, м	
	X	Y
1	2	3
Система координат МСК-35, зона 5		
1	437585	5177400.22
2	437581.38	5177401.92
3	437561.71	5177359.8
4	437527.09	5177352.67
5	437446.04	5177353.58
6	437421.19	5177373.42
7	437420.46	5177407.81
8	437416.46	5177407.73
9	437417.23	5177371.46
10	437441.05	5177352.45
11	437419.25	5177346.22
12	437420.35	5177342.38
13	437440.87	5177348.24
14	437253.21	5177049.61
15	437226.71	5177070.74
16	437231.87	5177133.4
17	437227.89	5177133.72
18	437222.78	5177071.74
19	437180.63	5177069.42
20	437180.85	5177065.42
21	437223.98	5177067.8
22	437251.07	5177046.21
23	437231.38	5177014.88
24	437221.63	5177021.51
25	437219.39	5177018.21
26	437229.18	5177011.55
27	437197.74	5176966.24
28	437173.84	5176973.05
29	437172.74	5176969.21
30	437195.93	5176962.6
31	437167.93	5176888.31
32	437152.22	5176879.98
33	437146.16	5176839.43
34	437129.02	5176841.92
35	437127.11	5176888.33
36	437146.24	5176922.42
37	437142.76	5176924.38
38	437123.07	5176889.29
39	437125.16	5176838.44
40	437145.75	5176835.44
41	437138.31	5176703.48

42	437142.31	5176703.26
43	437144.61	5176743.99
44	437152.78	5176742.92
45	437153.3	5176746.88
46	437144.83	5176747.99
47	437147.07	5176787.64
48	437155.09	5176787.11
49	437155.35	5176791.11
50	437147.29	5176791.64
51	437149.8	5176836.08
52	437160.04	5176843.23
53	437157.74	5176846.51
54	437150.52	5176841.47
55	437155.88	5176877.4
56	437171.13	5176885.49
57	437200.36	5176963
58	437232.46	5177009.28
59	437317.99	5176948.86
60	437321.02	5176935.27
61	437262.72	5176871.13
62	437265.68	5176868.43
63	437323.44	5176931.98
64	437342.33	5176936.7
65	437341.21	5176941.94
66	437383.19	5176938.96
67	437419.3	5176985.68
68	437470.86	5177035.35
69	437511.07	5177238.75
70	437507.15	5177239.53
71	437467.18	5177037.35
72	437417.9	5176989.89
73	437360.28	5177051.01
74	437409.45	5177109.84
75	437406.39	5177112.4
76	437357.05	5177053.36
77	437316.57	5177071.17
78	437314.95	5177067.51
79	437356.43	5177049.25
80	437415.2	5176986.91
81	437381.33	5176943.1
82	437340.35	5176945.98
83	437337.98	5176957.06
84	437319.56	5176952.66
85	437234.66	5177012.61
86	437446.42	5177349.58
87	437474.97	5177349.26
88	437472.46	5177284.52
89	437476.46	5177284.36

90	437478.97	5177349.22
91	437527.47	5177348.67
92	437562.15	5177355.8
93	437582	5177324.48
94	437585.38	5177326.62
95	437565.38	5177358.19
1	437585	5177400.22