

Схема расположения публичного сервитута
ВЛ-0,4 кВ қ-з Строитель Коммунизма

Земли кадастрового квартала в отношении которых испрашивается публичный сервитут: 35:17:0102001, 35:17:0102002

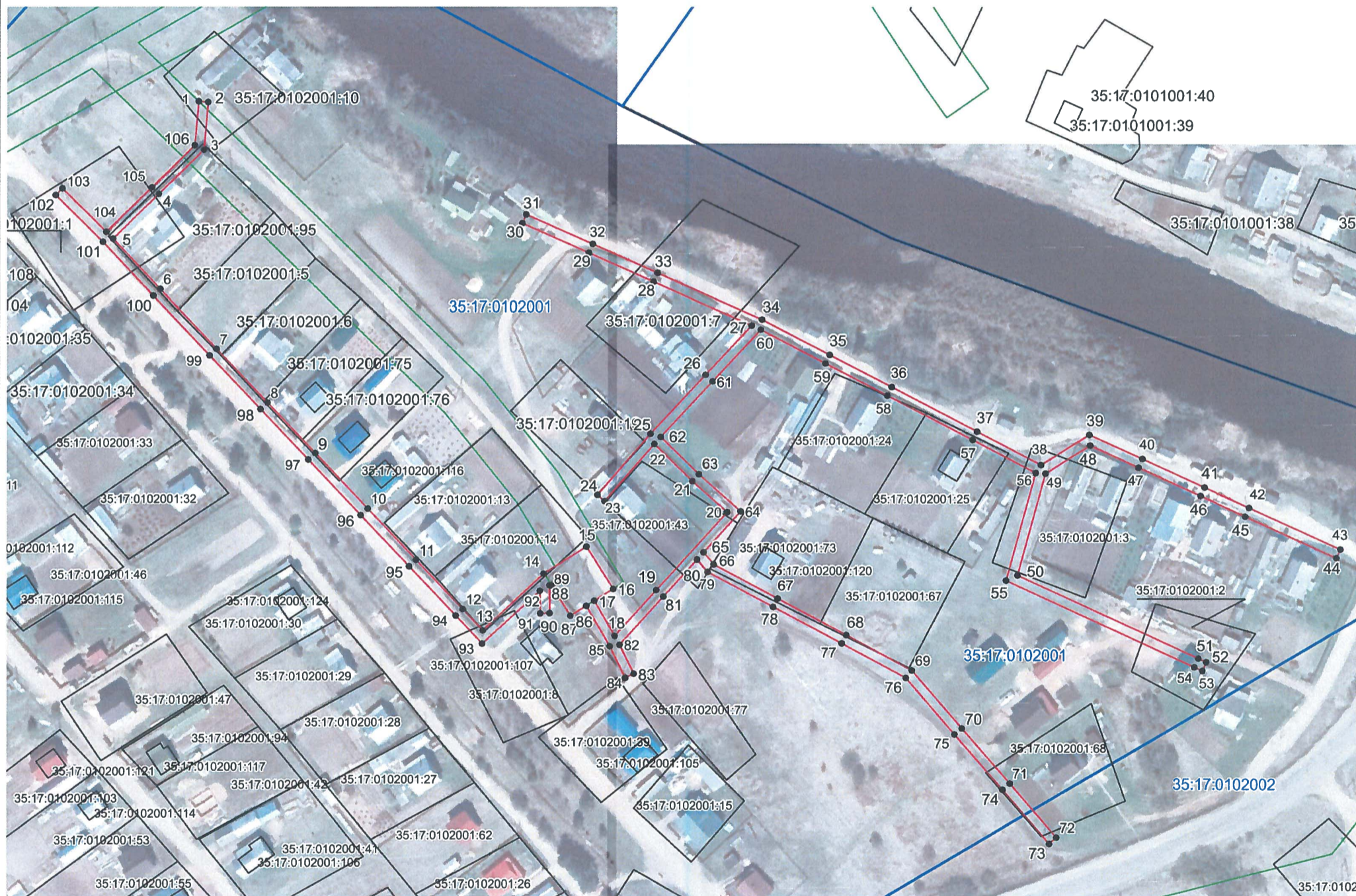
Площадь испрашиваемого публичного сервитута 5792 кв.м.

Лист 1

Утверждена

(наименование документа об утверждении, включая
наименования органов государственной власти или
органов местного самоуправления, принявших
решение об утверждении схемы или подписавших
соглашение о перераспределении земельных участков
от _____ № _____

Обозначение характерных точек границ	Координаты	
	x	y
Приложение № 1 на 3л.		



Система координат: МСК-35, зона 4

Масштаб 1:2000

Условные обозначения

- - проектные границы публичного сервитута;
- существующая часть границы земельного участка, имеющиеся в ЕГРН сведения о которой достаточны для определения её местоположения

35:17:0511001 - номер и граница кадастрового квартала;

:42 - кадастровый номер земельного участка, сведения о котором содержатся в ЕГРН;

1 ● - обозначение и номер характерной точки проектных границ публичного сервитута;

35.23.2.33 - обозначение номера территориальных зон, зон с особыми условиями использования территории;

1 ■ - внемасштабное обозначение и номер опоры;

:22 - границы объектов капитального строительства, сведения о котром содержатся в ЕГРН;

Подпись "15" июля 2020 г.

Место для отиска печати



Каталог координат границы публичного сервитута

Обозначение характерных точек	Координаты, м	
	X	Y
1	2	3
Система координат МСК-35, зона 4		
1	440310.61	4318199.71
2	440310.27	4318203.69
3	440290.08	4318201.93
4	440271.42	4318182.94
5	440252.62	4318163.80
6	440231.59	4318183.63
7	440206.42	4318207.35
8	440183.75	4318228.72
9	440162.47	4318248.78
10	440139.08	4318270.83
11	440117.64	4318291.04
12	440096.90	4318310.59
13	440087.97	4318319.07
14	440111.81	4318344.61
15	440123.13	4318362.51
16	440105.41	4318373.78
17	440100.43	4318365.89
18	440085.60	4318374.44
19	440104.86	4318391.90
20	440137.62	4318421.60
21	440150.69	4318407.03
22	440166.39	4318390.97
23	440142.26	4318370.13
24	440144.88	4318367.11
25	440170.67	4318389.38
26	440195.58	4318412.50
27	440216.40	4318431.82
28	440234.65	4318390.67
29	440246.72	4318363.45
30	440259.10	4318335.53
31	440262.76	4318337.15
32	440250.38	4318365.07
33	440238.31	4318392.29
34	440218.86	4318436.13
35	440204.03	4318464.50
36	440190.41	4318490.56
37	440171.72	4318526.33
38	440157.65	4318553.25
39	440170.46	4318573.51
40	440160.27	4318595.82
41	440148.34	4318621.95

42	440139.73	4318640.81
43	440122.28	4318679.06
44	440118.64	4318677.40
45	440136.09	4318639.15
46	440144.70	4318620.29
47	440156.63	4318594.16
48	440165.92	4318573.81
49	440154.07	4318555.08
50	440111.22	4318543.38
51	440076.31	4318619.38
52	440074.75	4318622.78
53	440071.11	4318621.12
54	440072.67	4318617.72
55	440109.00	4318538.62
56	440154.31	4318551.00
57	440168.18	4318524.47
58	440186.87	4318488.70
59	440200.49	4318462.64
60	440214.61	4318435.63
61	440192.86	4318415.44
62	440169.38	4318393.64
63	440153.61	4318409.77
64	440137.92	4318427.28
65	440120.76	4318411.71
66	440115.73	4318415.94
67	440101.35	4318442.80
68	440085.98	4318471.52
69	440071.21	4318499.12
70	440046.83	4318520.13
71	440023.43	4318540.28
72	440000.71	4318559.83
73	439998.11	4318556.79
74	440020.81	4318537.24
75	440044.21	4318517.09
76	440068.03	4318496.58
77	440082.46	4318469.64
78	440097.83	4318440.92
79	440112.57	4318413.38
80	440117.77	4318409.00
81	440102.18	4318394.86
82	440081.89	4318376.47
83	440069.74	4318382.46
84	440067.98	4318378.88
85	440081.24	4318372.34
86	440098.29	4318362.51
87	440094.10	4318355.88
88	440106.88	4318347.75
89	440106.93	4318347.04

90	440095.17	4318347.18
91	440095.13	4318343.18
92	440104.59	4318343.07
93	440082.37	4318318.87
94	440094.14	4318307.69
95	440114.90	4318288.12
96	440136.34	4318267.91
97	440159.73	4318245.86
98	440181.01	4318225.80
99	440203.68	4318204.43
100	440228.85	4318180.71
101	440251.29	4318159.55
102	440270.98	4318139.71
103	440273.82	4318142.53
104	440255.48	4318161.01
105	440274.28	4318180.14
106	440291.90	4318198.07
1	440310.61	4318199.71