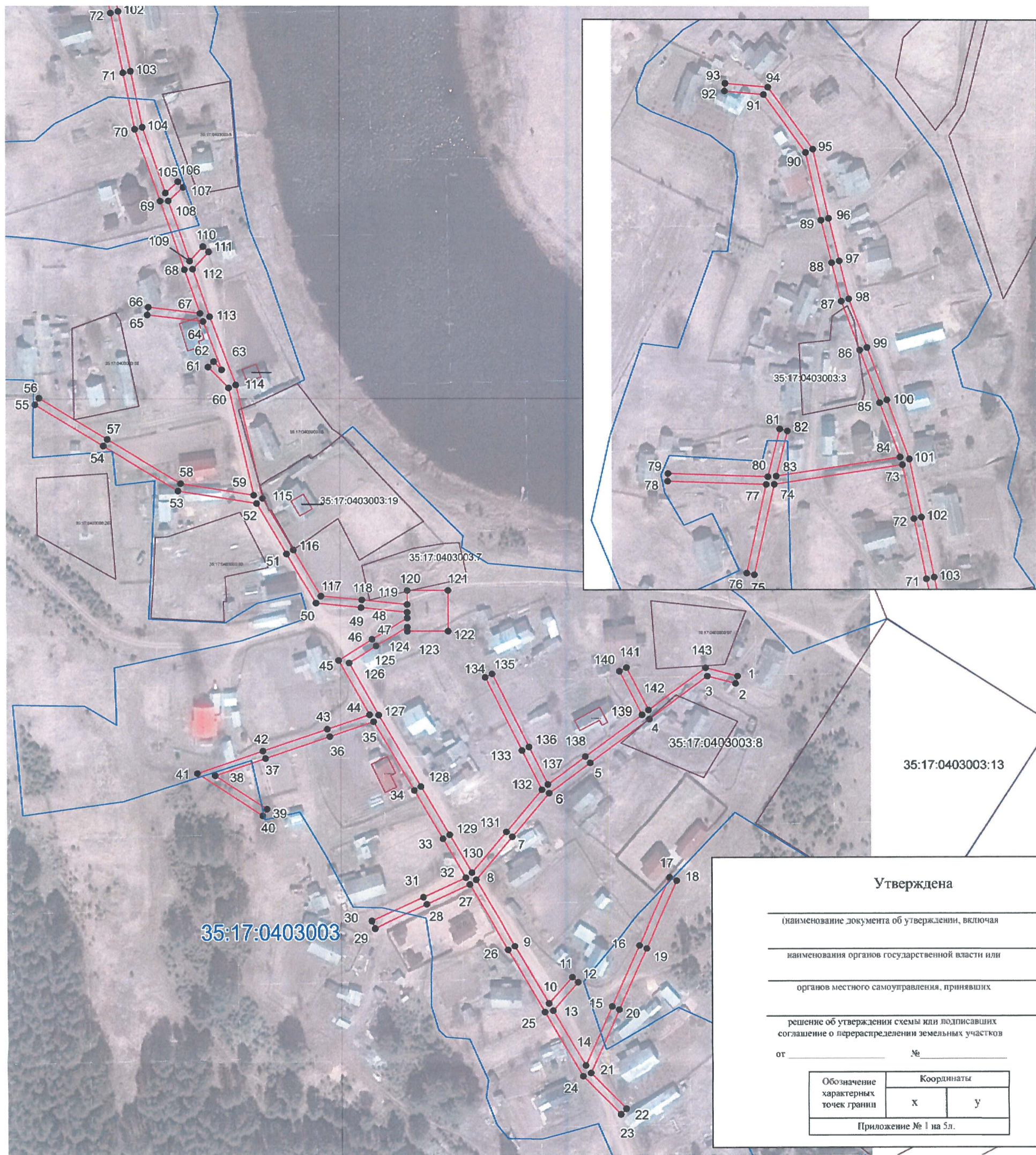


**Схема расположения публичного сервитута
ВЛ-0,4 кВ ф.Еловино**

Земли кадастрового квартала в отношении которых испрашивается публичный сервитут: 35:17:0403003, 35:17:0403004, 35:17:0403005; 35:17:0101024; 35:17:0501006; 35:17:0505004



Площадь испрашиваемого публичного сервитута 44712 кв.м.



Утверждена

(наименование документа об утверждении, включая

наименования органов государственной власти или

органов местного самоуправления, принявших

решение об утверждении схемы или подписавших

соглашение о перераспределении земельных участков

от _____ № _____

Обозначение характерных точек границ	Координаты	
	X	Y
Приложение № 1 на 5л.		

Система координат: МСК-35, зона 4

Масштаб 1:2000

Условные обозначения

- - проектные границы публичного сервитута;
- - существующая часть границы земельного участка, имеющиеся в ЕГРН сведения о которой достаточны для определения её местоположения

35:17:0403003 - номер и граница кадастрового квартала;

- :42 - кадастровый номер земельного участка, сведения о котором содержатся в ЕГРН;
- 1 ● - обозначение и номер характерной точки проектных границ публичного сервитута;

35.23.2.33 - обозначение номера территориальных зон, зон с особыми условиями использования территории;

- 1 ■ - внемасштабное обозначение и номер опоры;

- :22 - границы объектов капитального строительства, сведения о котром содержатся в ЕГРН;

Подпись _____

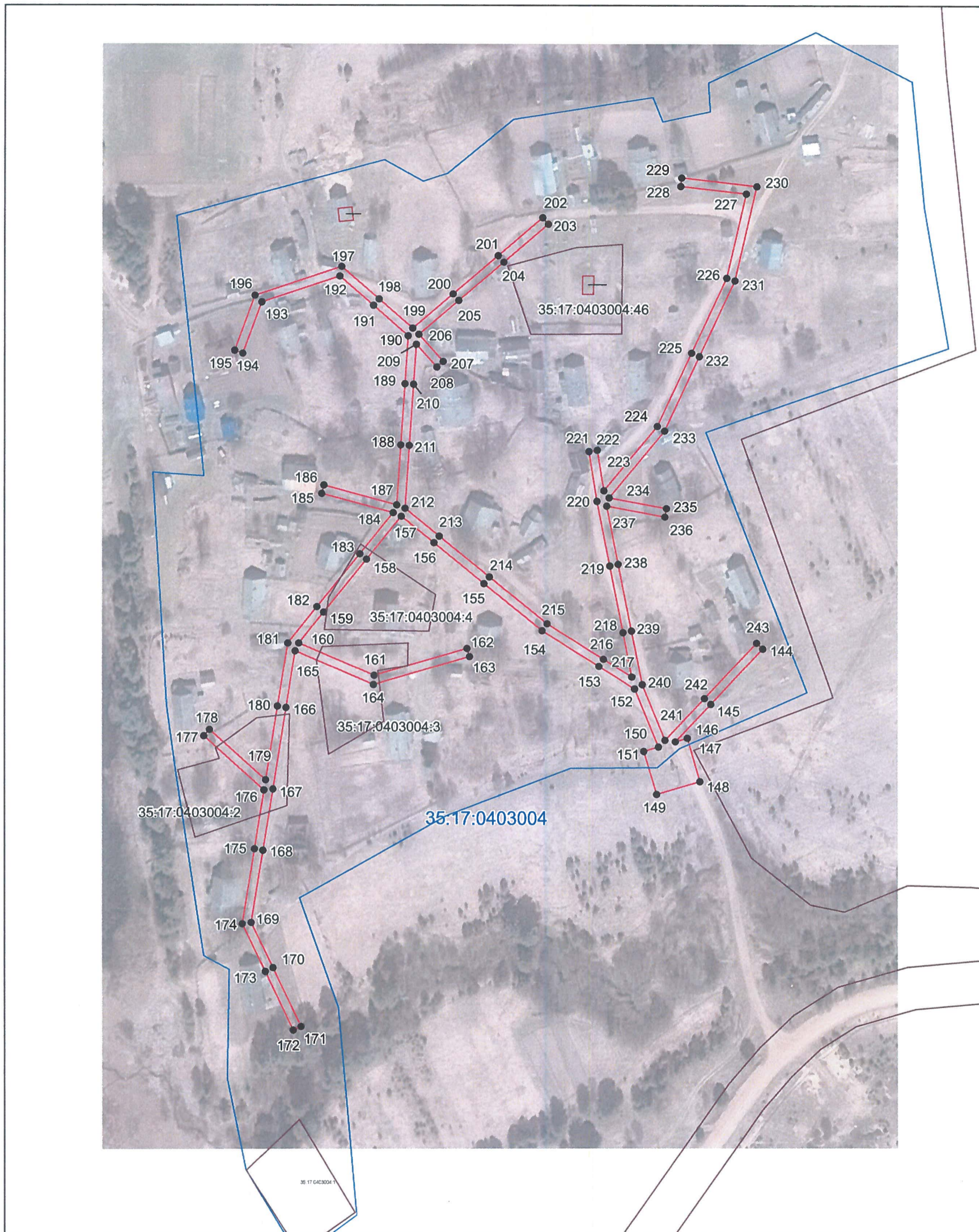
"07" августа 2020 г.



**Схема расположения публичного сервитута
ВЛ-0,4 кВ ф.Еловино**

Земли кадастрового квартала в отношении которых испрашивается публичный сервитут: 35:17:0403003,35:17:0403004,
35:17:0403005; 35:17:0101024; 35:17:0501006; 35:17:0505004

Площадь испрашиваемого публичного сервитута 44712 кв.м.



Система координат: МСК-35, зона 4

Масштаб 1:2000

Лист 2

Условные обозначения

- - проектные границы публичного сервитута;
- - существующая часть границы земельного участка, имеющиеся в ЕГРН сведения о которой достаточны для определения её местоположения

35:17:0403003 - номер и граница кадастрового квартала;

:42 - кадастровый номер земельного участка, сведения о котором содержатся в ЕГРН;

1 ● - обозначение и номер характерной точки проектных границ публичного сервитута;

35.23.2.33 - обозначение номера территориальных зон, зон с особыми условиями использования территории;

1 ■ - внемасштабное обозначение и номер опоры;

:22 - границы объектов капитального строительства, сведения о котром содержатся в ЕГРН;

Подпись



07 августа 2020 г.

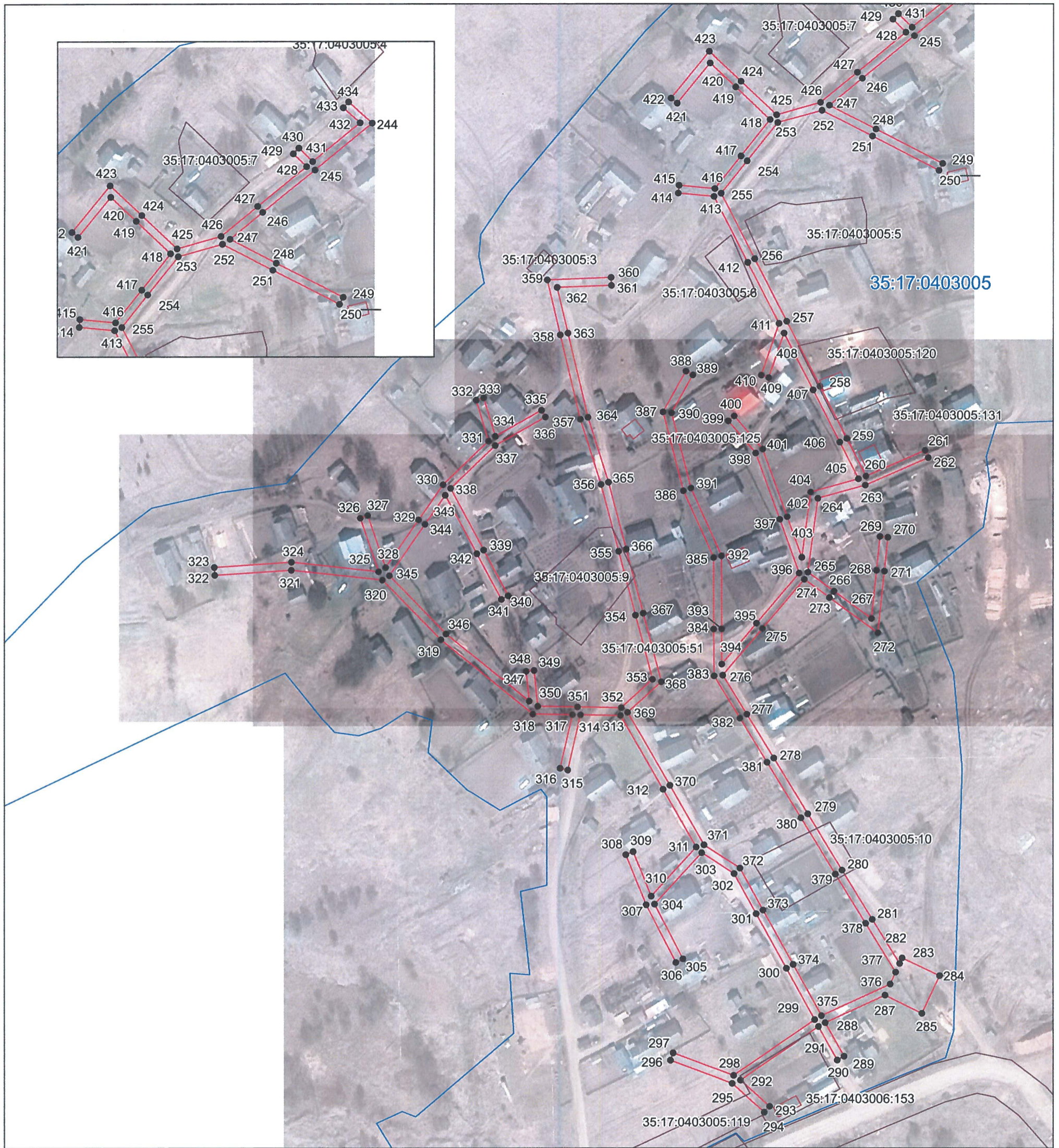
Место для оттиска печати

Схема расположения публичного сервитута
ВЛ-0,4 кВ ф.Еловино

Земли кадастрового квартала в отношении которых испрашивается публичный сервитут: 35:17:0403003,35:17:0403004,
35:17:0403005; 35:17:0101024; 35:17:0501006; 35:17:0505004



Площадь испрашиваемого публичного сервитута 44712 кв.м.



Масштаб 1:2000

Лист 3

Система координат: МСК-35, зона 4

Условные обозначения

- - проектные границы публичного сервитута;
- - существующая часть границы земельного участка, имеющиеся в ЕГРН сведения о которой достаточны для определения её местоположения

35:17:0403005 - номер и граница кадастрового квартала;

:42 - кадастровый номер земельного участка, сведения о котором содержатся в ЕГРН;

1 ● - обозначение и номер характерной точки проектных границ публичного сервитута;

35.23.2.33 - обозначение номера территориальных зон, зон с особыми условиями использования территории;

1 ■ - внемасштабное обозначение и номер опоры;

:22 - границы объектов капитального строительства, сведения о котром содержатся в ЕГРН;

Подпись



07 августа 2020 г.

Место для отиска печати

Схема расположения публичного сервитута
ВЛ-0,4 кВ ф.Еловино

Земли кадастрового квартала в отношении которых испрашивается публичный сервитут: 35:17:0403003,35:17:0403004,
35:17:0403005; 35:17:0101024; 35:17:0501006; 35:17:0505004



Площадь испрашиваемого публичного сервитута 44712 кв.м.



Масштаб 1:2000

Лист 4

Система координат: МСК-35, зона 4

Условные обозначения

- - проектные границы публичного сервитута;
- - существующая часть границы земельного участка, имеющиеся в ЕГРН сведения о которой достаточны для определения её местоположения

35:17:0101024 - номер и граница кадастрового квартала;

:42 - кадастровый номер земельного участка, сведения о котором содержатся в ЕГРН;

1 ● - обозначение и номер характерной точки проектных границ публичного сервитута;

35.23.2.33 - обозначение номера территориальных зон, зон с особыми условиями использования территории;

1 ■ - внемасштабное обозначение и номер опоры;

:22 - границы объектов капитального строительства, сведения о котром содержатся в ЕГРН;

Подпись



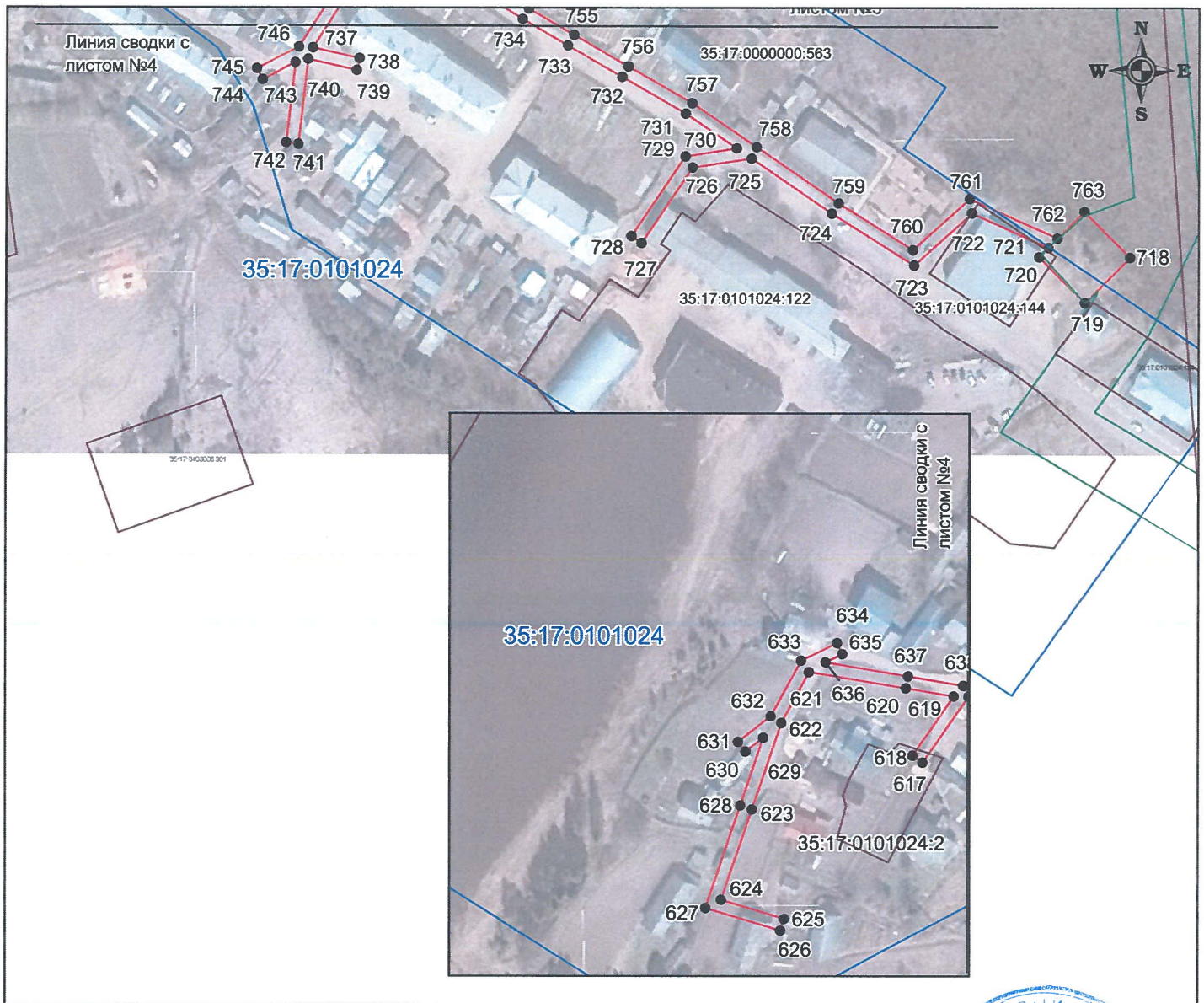
"07 августа 2020 г.

Место для оттиска печати

**Схема расположения публичного сервитута
ВЛ-0,4 кВ ф.Еловино**

Земли кадастрового квартала в отношении которых испрашивается публичный сервитут: 35:17:0403003,
35:17:0403004,
35:17:0403005; 35:17:0101024; 35:17:0501006; 35:17:0505004

Площадь испрашиваемого публичного сервитута 44712 кв.м.



Лист 5

Масштаб 1:2000

Система координат: МСК-35, зона 4

Подпись _____



Место для оттиска печати

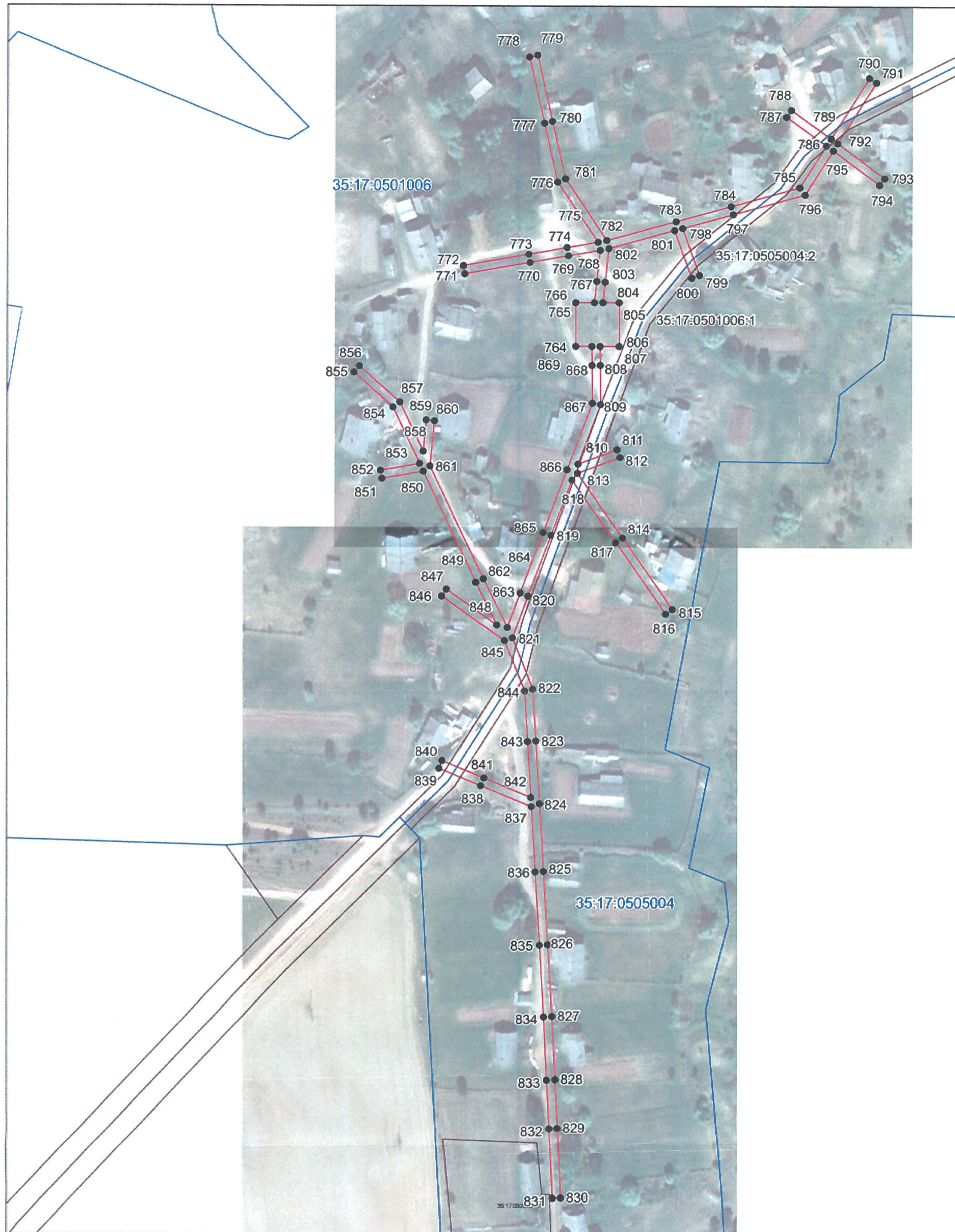
Условные обозначения

- - проектные границы публичного сервитута;
- - существующая часть границы земельного участка, имеющиеся в ЕГРН сведения о которой достаточны для определения её местоположения
- 35:17:0101024 - номер и граница кадастрового квартала;
- :42 - кадастровый номер земельного участка, сведения о котором содержатся в ЕГРН;
- 1● - обозначение и номер характерной точки проектных границ публичного сервитута;
- 35.23.2.33 - обозначение номера территориальных зон, зон с особыми условиями использования территории;
- 1■ - внемасштабное обозначение и номер опоры;
- :22 - границы объектов капитального строительства, сведения о котром содержатся в ЕГРН;

**Схема расположения публичного сервитута
ВЛ-0,4 кВ ф.Еловино**

Земли кадастрового квартала в отношении которых испрашивается публичный сервитут: 35:17:0403003,35:17:0403004,
35:17:0403005; 35:17:0101024; 35:17:0501006; 35:17:0505004

Площадь испрашиваемого публичного сервитута 44712 кв.м.



Система координат: МСК-35, зона 4
Условные обозначения

Масштаб 1:2000

Лист 6

- - проектные границы публичного сервитута;
- - существующая часть границы земельного участка, имеющиеся в ЕГРН сведения о которой достаточны для определения её местоположения
- 35:17:0505004 - номер и граница кадастрового квартала;
- :42 - кадастровый номер земельного участка, сведения о котором содержатся в ЕГРН;
- 1 ● - обозначение и номер характерной точки проектных границ публичного сервитута;
- 35.23.2.33 - обозначение номера территориальных зон, зон с особыми условиями использования территории;
- 1 ■ - внемасштабное обозначение и номер опоры;
- :22 - границы объектов капитального строительства, сведения о котром содержатся в ЕГРН;

Подпись



Место для оттиска печати

Каталог координат границы публичного сервитута

Обозначение характерных точек	Координаты, м	
	X	Y
1	2	3
Система координат МСК-35, зона 4		
1	434571.38	4315683.13
2	434567.52	4315682.11
3	434571.34	4315667.69
4	434549.36	4315637.99
5	434526.87	4315607.60
6	434511.30	4315586.56
7	434488.82	4315567.59
8	434466.77	4315548.97
9	434432.97	4315568.70
10	434403.29	4315586.02
11	434416.77	4315598.08
12	434414.11	4315601.06
13	434399.67	4315588.13
14	434371.21	4315604.74
15	434401.72	4315618.42
16	434433.15	4315632.50
17	434467.63	4315647.95
18	434465.99	4315651.61
19	434431.51	4315636.16
20	434400.08	4315622.06
21	434367.27	4315607.35
22	434348.65	4315625.54
23	434345.85	4315622.68
24	434365.61	4315603.38
25	434398.90	4315583.94
26	434430.95	4315565.24
27	434464.40	4315545.72
28	434454.20	4315523.64
29	434441.97	4315497.17
30	434445.61	4315495.49
31	434457.84	4315521.96
32	434467.88	4315543.69
33	434487.89	4315532.01
34	434512.90	4315517.42
35	434548.41	4315496.70
36	434540.79	4315474.27
37	434529.59	4315441.33
38	434520.81	4315415.53
39	434503.48	4315441.98
40	434500.14	4315439.78
41	434521.95	4315406.47
42	434533.37	4315440.05
43	434544.57	4315472.99

44	434551.94	4315494.69
45	434579.91	4315478.88
46	434590.70	4315496.00
47	434601.47	4315514.16
48	434604.46	4315514.16
49	434606.91	4315490.56
50	434609.29	4315467.53
51	434634.66	4315452.54
52	434660.57	4315437.22
53	434667.15	4315396.95
54	434690.19	4315358.73
55	434711.34	4315323.65
56	434714.76	4315325.71
57	434693.61	4315360.79
58	434670.97	4315398.35
59	434664.84	4315435.84
60	434719.84	4315423.04
61	434730.57	4315412.56
62	434733.37	4315415.42
63	434729.17	4315419.52
64	434753.95	4315410.02
65	434757.38	4315381.47
66	434761.36	4315381.95
67	434758.17	4315408.49
68	434780.70	4315400.54
69	434815.89	4315388.11
70	434852.64	4315375.14
71	434881.60	4315369.11
72	434912.33	4315362.72
73	434940.29	4315356.90
74	434930.26	4315291.18
75	434883.71	4315280.86
76	434884.57	4315276.96
77	434930.11	4315287.06
78	434931.79	4315236.61
79	434935.79	4315236.75
80	434934.08	4315287.98
81	434958.56	4315294.09
82	434957.60	4315297.97
83	434934.46	4315292.20
84	434944.17	4315355.73
85	434972.06	4315345.27
86	434999.06	4315335.14
87	435024.19	4315325.71
88	435044.17	4315320.80
89	435066.05	4315315.42
90	435100.77	4315307.57
91	435130.41	4315286.06
92	435132.18	4315265.97
93	435136.16	4315266.33

94	435134.23	4315288.22
95	435102.45	4315311.29
96	435066.97	4315319.32
97	435045.13	4315324.68
98	435025.37	4315329.53
99	435000.46	4315338.88
100	434973.46	4315349.01
101	434943.20	4315360.40
102	434913.15	4315366.64
103	434882.42	4315373.03
104	434853.72	4315379.00
105	434820.08	4315390.88
106	434825.89	4315397.23
107	434822.93	4315399.93
108	434815.98	4315392.33
109	434785.17	4315403.21
110	434792.51	4315409.99
111	434789.79	4315412.93
112	434780.90	4315404.72
113	434756.47	4315413.35
114	434721.40	4315426.79
115	434663.14	4315440.35
116	434636.70	4315455.98
117	434613.07	4315469.95
118	434610.89	4315490.98
119	434608.48	4315514.17
120	434615.82	4315514.17
121	434615.82	4315535.06
122	434594.72	4315535.06
123	434594.72	4315514.16
124	434596.81	4315514.16
125	434587.28	4315498.08
126	434578.55	4315484.24
127	434551.81	4315499.35
128	434514.92	4315520.88
129	434489.91	4315535.47
130	434470.44	4315546.83
131	434491.40	4315564.53
132	434513.06	4315582.80
133	434533.33	4315572.69
134	434570.98	4315553.91
135	434572.76	4315557.49
136	434535.11	4315576.27
137	434515.80	4315585.90
138	434530.09	4315605.22
139	434551.57	4315634.25
140	434573.99	4315622.75
141	434575.81	4315626.31
142	434553.98	4315637.50
143	434575.70	4315666.85

144	435234.45	4316234.61
145	435208.53	4316210.32
146	435191.00	4316193.89
147	435192.68	4316199.47
148	435172.53	4316205.26
149	435166.60	4316185.16
150	435186.54	4316179.13
151	435188.61	4316186.00
152	435215.75	4316174.90
153	435226.25	4316158.27
154	435242.97	4316131.79
155	435265.03	4316104.72
156	435284.05	4316081.37
157	435296.41	4316066.20
158	435276.35	4316049.99
159	435251.62	4316030.02
160	435237.22	4316018.39
161	435222.06	4316053.51
162	435234.72	4316096.84
163	435230.88	4316097.96
164	435217.82	4316053.25
165	435233.58	4316016.73
166	435207.11	4316012.47
167	435169.14	4316006.36
168	435140.51	4316001.76
169	435106.83	4315996.34
170	435085.60	4316006.41
171	435058.21	4316019.39
172	435056.49	4316015.77
173	435083.88	4316002.79
174	435106.23	4315992.20
175	435141.15	4315997.82
176	435168.70	4316002.25
177	435193.88	4315974.14
178	435196.86	4315976.80
179	435173.39	4316003.00
180	435207.75	4316008.53
181	435237.29	4316013.31
182	435254.14	4316026.90
183	435278.87	4316046.87
184	435298.10	4316062.41
185	435307.08	4316029.07
186	435310.94	4316030.11
187	435301.79	4316064.06
188	435329.62	4316065.92
189	435358.26	4316067.84
190	435380.66	4316069.33
191	435394.86	4316053.12
192	435408.59	4316037.44
193	435396.36	4316001.12

194	435372.45	4315992.31
195	435373.83	4315988.55
196	435399.54	4315998.02
197	435413.11	4316038.34
198	435397.86	4316055.76
199	435384.17	4316071.42
200	435400.24	4316090.25
201	435418.14	4316111.22
202	435435.85	4316131.95
203	435432.81	4316134.55
204	435415.10	4316113.82
205	435397.20	4316092.85
206	435381.33	4316074.26
207	435368.65	4316085.68
208	435365.97	4316082.70
209	435376.65	4316073.08
210	435358.00	4316071.84
211	435329.36	4316069.92
212	435300.12	4316067.97
213	435287.15	4316083.89
214	435268.13	4316107.24
215	435246.23	4316134.13
216	435229.63	4316160.41
217	435221.27	4316173.65
218	435242.05	4316169.53
219	435273.19	4316163.36
220	435303.41	4316157.38
221	435326.54	4316153.60
222	435327.18	4316157.54
223	435308.39	4316160.61
224	435338.32	4316185.34
225	435372.65	4316201.30
226	435407.77	4316217.62
227	435446.92	4316226.68
228	435450.38	4316196.13
229	435454.36	4316196.57
230	435450.40	4316231.58
231	435406.47	4316221.42
232	435370.97	4316204.92
233	435336.16	4316188.76
234	435305.07	4316163.05
235	435300.05	4316189.71
236	435296.11	4316188.97
237	435301.21	4316161.89
238	435273.97	4316167.28
239	435242.83	4316173.45
240	435217.69	4316178.43
241	435191.69	4316189.06
242	435211.27	4316207.40
243	435237.19	4316231.69

244	436065.63	4319342.65
245	436041.91	4319313.69
246	436020.31	4319287.31
247	436006.68	4319270.66
248	435994.59	4319294.25
249	435977.24	4319328.09
250	435973.68	4319326.27
251	435991.03	4319292.43
252	436004.16	4319266.82
253	435997.89	4319244.35
254	435978.49	4319228.89
255	435962.02	4319215.77
256	435928.78	4319232.80
257	435897.02	4319249.07
258	435863.97	4319266.00
259	435837.48	4319279.57
260	435818.34	4319289.36
261	435831.46	4319319.31
262	435827.80	4319320.91
263	435813.83	4319288.98
264	435807.10	4319264.83
265	435769.66	4319259.82
266	435759.95	4319273.16
267	435746.14	4319292.11
268	435770.62	4319294.65
269	435787.68	4319296.43
270	435787.26	4319300.41
271	435770.20	4319298.63
272	435738.82	4319295.37
273	435756.71	4319270.80
274	435766.03	4319258.00
275	435741.07	4319236.87
276	435717.26	4319216.70
277	435697.39	4319228.85
278	435674.96	4319242.56
279	435646.81	4319259.76
280	435618.21	4319277.25
281	435593.13	4319292.58
282	435570.48	4319306.42
283	435573.37	4319307.75
284	435564.36	4319326.70
285	435545.21	4319317.71
287	435554.39	4319299.02
288	435540.47	4319268.65
289	435523.41	4319278.28
290	435521.45	4319274.80
291	435538.49	4319265.18
292	435511.27	4319225.67
293	435498.11	4319240.36
294	435495.13	4319237.70

295	435509.74	4319221.40
296	435521.41	4319190.16
297	435525.15	4319191.56
298	435513.72	4319222.17
299	435542.00	4319263.22
300	435568.04	4319248.94
301	435595.95	4319233.63
302	435616.40	4319222.41
303	435627.04	4319206.05
304	435600.94	4319182.16
305	435572.87	4319196.52
306	435571.05	4319192.96
307	435600.53	4319177.89
308	435626.08	4319167.68
309	435627.56	4319171.40
310	435604.97	4319180.43
311	435629.92	4319203.26
312	435659.20	4319186.45
313	435696.69	4319164.94
314	435697.05	4319144.73
315	435668.92	4319138.27
316	435669.82	4319134.37
317	435697.12	4319140.64
318	435697.47	4319120.63
319	435735.28	4319073.90
320	435765.64	4319044.35
321	435770.62	4318998.24
322	435768.04	4318959.28
323	435772.04	4318959.02
324	435774.64	4318998.32
325	435769.88	4319042.37
326	435796.96	4319033.10
327	435798.26	4319036.88
328	435771.94	4319045.89
329	435796.12	4319062.64
330	435813.92	4319075.01
331	435836.11	4319097.99
332	435856.97	4319091.80
333	435858.11	4319095.64
334	435838.51	4319101.46
335	435851.85	4319124.90
336	435848.37	4319126.88
337	435833.90	4319101.47
338	435812.09	4319078.87
339	435780.77	4319095.65
340	435757.57	4319108.07
341	435755.69	4319104.55
342	435778.89	4319092.13
343	435808.66	4319076.18
344	435793.84	4319065.92

345	435767.77	4319047.86
346	435738.24	4319076.60
347	435704.06	4319118.76
348	435719.24	4319117.19
349	435719.66	4319121.17
350	435701.44	4319123.06
351	435701.08	4319143.18
352	435700.68	4319165.35
353	435715.17	4319181.12
354	435747.76	4319172.54
355	435780.14	4319164.01
356	435814.15	4319155.05
357	435847.20	4319144.55
358	435890.07	4319134.38
359	435918.05	4319127.75
360	435919.28	4319160.13
361	435915.28	4319160.29
362	435914.23	4319132.77
363	435890.99	4319138.28
364	435848.26	4319148.41
365	435815.27	4319158.89
366	435781.16	4319167.87
367	435748.78	4319176.40
368	435713.85	4319185.60
369	435698.28	4319168.64
370	435661.20	4319189.91
371	435631.06	4319207.21
372	435619.20	4319225.43
373	435597.87	4319237.13
374	435569.96	4319252.44
375	435543.97	4319266.69
376	435559.98	4319301.59
377	435566.10	4319304.41
378	435591.05	4319289.16
379	435616.13	4319273.83
380	435644.73	4319256.34
381	435672.88	4319239.14
382	435695.31	4319225.43
383	435716.90	4319212.26
384	435740.74	4319212.15
385	435777.05	4319212.01
386	435810.89	4319196.74
387	435850.98	4319186.41
388	435871.71	4319197.98
389	435869.77	4319201.48
390	435850.42	4319190.69
391	435812.23	4319200.52
392	435777.91	4319216.01
393	435740.76	4319216.15
394	435722.88	4319216.22

395	435743.65	4319233.81
396	435769.15	4319255.41
397	435796.31	4319245.57
398	435830.05	4319233.35
399	435846.36	4319219.42
400	435848.96	4319222.46
401	435832.09	4319236.87
402	435797.67	4319249.33
403	435777.10	4319256.78
404	435810.24	4319261.21
405	435817.03	4319285.54
406	435835.66	4319276.01
407	435862.15	4319262.44
408	435891.01	4319247.66
409	435868.39	4319239.91
410	435869.69	4319236.13
411	435895.95	4319245.12
412	435926.96	4319229.24
413	435960.37	4319212.12
414	435962.06	4319194.03
415	435966.04	4319194.41
416	435964.35	4319212.51
417	435980.99	4319225.77
418	435999.45	4319240.49
419	436015.89	4319223.05
420	436028.11	4319210.08
421	436007.74	4319193.40
422	436010.28	4319190.30
423	436033.97	4319209.70
424	436018.81	4319225.79
425	436001.88	4319243.75
426	436008.12	4319266.09
427	436023.41	4319284.77
428	436043.60	4319309.43
429	436050.18	4319302.79
430	436053.02	4319305.61
431	436046.15	4319312.55
432	436065.79	4319336.53
433	436073.52	4319328.03
434	436076.48	4319330.73
435	438732.58	4320691.05
436	438687.53	4320680.07
437	438661.27	4320666.36
438	438638.34	4320673.86
439	438609.48	4320683.31
440	438595.02	4320688.04
441	438593.78	4320684.24
442	438608.24	4320679.51
443	438637.10	4320670.06
444	438645.85	4320667.20

445	438640.41	4320650.90
446	438642.96	4320650.03
447	438629.09	4320630.59
448	438614.42	4320610.03
449	438595.23	4320583.14
450	438576.77	4320557.27
451	438561.77	4320536.25
452	438570.29	4320514.75
453	438555.35	4320487.40
454	438538.27	4320456.17
455	438525.92	4320433.58
456	438516.66	4320416.66
457	438518.19	4320386.83
458	438519.19	4320367.29
459	438499.19	4320344.17
460	438478.53	4320320.29
461	438463.47	4320302.88
462	438459.97	4320308.23
463	438456.63	4320306.05
464	438460.76	4320299.74
465	438438.32	4320273.79
466	438425.80	4320259.32
467	438426.49	4320268.60
468	438422.51	4320268.90
469	438421.40	4320253.89
470	438413.82	4320233.02
471	438405.87	4320211.15
472	438409.63	4320209.79
473	438417.58	4320231.66
474	438425.12	4320252.42
475	438441.34	4320271.17
476	438464.76	4320298.26
477	438481.55	4320317.67
478	438502.21	4320341.55
479	438523.27	4320365.89
480	438522.19	4320387.03
481	438520.72	4320415.74
482	438529.42	4320431.66
483	438541.77	4320454.25
484	438558.85	4320485.48
485	438574.71	4320514.47
486	438566.29	4320535.69
487	438580.03	4320554.95
488	438598.49	4320580.82
489	438616.49	4320606.05
490	438635.82	4320591.74
491	438651.91	4320579.82
492	438654.29	4320583.04
493	438638.20	4320594.96
494	438618.82	4320609.31

495	438632.35	4320628.27
496	438646.92	4320648.68
497	438660.08	4320644.19
498	438666.96	4320664.07
499	438666.09	4320664.37
500	438688.95	4320676.29
501	438727.03	4320685.56
502	438721.16	4320673.98
503	438724.72	4320672.18
504	438729.26	4320681.14
505	438731.50	4320648.03
506	438734.20	4320608.06
507	438732.39	4320548.91
508	438725.03	4320517.88
509	438718.66	4320490.96
510	438691.78	4320443.69
511	438676.29	4320423.41
512	438661.10	4320403.52
513	438636.19	4320429.82
514	438633.29	4320427.06
515	438658.64	4320400.30
516	438641.65	4320378.05
517	438623.73	4320354.58
518	438611.75	4320338.91
519	438599.72	4320348.61
520	438597.20	4320345.49
521	438609.11	4320335.88
522	438559.73	4320285.60
523	438524.44	4320265.86
524	438526.40	4320262.36
525	438562.19	4320282.38
526	438613.52	4320334.66
527	438626.01	4320350.99
528	438646.10	4320343.66
529	438647.48	4320347.42
530	438628.56	4320354.32
531	438644.83	4320375.63
532	438679.47	4320420.99
533	438695.12	4320441.47
534	438722.42	4320489.48
535	438728.93	4320516.96
536	438736.37	4320548.39
537	438738.20	4320608.14
538	438735.50	4320648.29
540	438394.44	4320592.03
541	438375.96	4320569.13
542	438358.12	4320547.02
543	438336.51	4320520.24
544	438321.74	4320502.39
545	438304.33	4320524.68

546	438281.76	4320553.55
547	438289.81	4320569.44
548	438286.25	4320571.24
549	438277.04	4320553.09
550	438301.17	4320522.22
551	438319.36	4320498.94
552	438309.00	4320477.03
553	438291.64	4320438.77
554	438284.08	4320402.83
555	438288.00	4320402.01
556	438294.52	4320433.02
557	438306.08	4320414.14
558	438320.07	4320391.31
559	438337.70	4320362.54
560	438353.89	4320412.21
561	438350.09	4320413.45
562	438336.58	4320372.02
563	438323.49	4320393.39
564	438309.50	4320416.22
565	438298.18	4320434.72
566	438308.39	4320431.30
567	438330.32	4320450.98
568	438362.93	4320480.25
569	438383.99	4320505.28
570	438380.93	4320507.86
571	438360.05	4320483.03
572	438327.64	4320453.96
573	438307.45	4320435.84
574	438296.34	4320439.55
575	438312.62	4320475.35
576	438323.41	4320498.12
577	438339.61	4320517.70
578	438361.24	4320544.50
579	438378.16	4320565.47
580	438387.67	4320561.81
581	438389.11	4320565.55
582	438380.81	4320568.75
583	438397.02	4320588.85
584	438406.78	4320589.59
585	438443.17	4320582.39
586	438431.83	4320566.72
587	438417.69	4320547.18
588	438420.93	4320544.84
589	438435.07	4320564.38
590	438447.06	4320580.95
591	438471.15	4320563.26
592	438461.44	4320553.66
593	438464.26	4320550.82
594	438474.42	4320560.86
595	438498.22	4320543.39

596	438481.39	4320517.23
597	438462.29	4320487.55
598	438442.80	4320457.27
599	438430.68	4320438.44
600	438410.67	4320407.35
601	438399.58	4320390.13
602	438398.52	4320414.38
603	438394.52	4320414.20
604	438395.83	4320384.30
605	438380.61	4320360.65
606	438365.56	4320337.25
607	438317.84	4320324.81
608	438292.43	4320355.44
609	438289.35	4320352.88
610	438313.22	4320324.10
611	438273.44	4320319.32
612	438273.92	4320315.34
613	438314.90	4320320.27
614	438311.48	4320282.69
615	438300.27	4320260.66
616	438289.74	4320239.97
617	438268.26	4320224.96
618	438270.56	4320221.68
619	438289.84	4320235.15
620	438292.46	4320219.48
621	438297.77	4320187.73
622	438281.17	4320178.71
623	438252.95	4320169.14
624	438223.53	4320159.18
625	438217.33	4320179.68
626	438213.51	4320178.52
627	438220.89	4320154.06
628	438254.23	4320165.36
629	438276.30	4320172.84
630	438271.79	4320167.08
631	438274.93	4320164.62
632	438283.31	4320175.31
633	438301.43	4320185.17
634	438307.19	4320196.92
635	438303.59	4320198.66
636	438300.92	4320193.15
637	438296.40	4320220.14
638	438293.37	4320238.29
639	438303.83	4320258.84
640	438313.34	4320277.53
641	438324.00	4320254.26
642	438327.64	4320255.92
643	438315.47	4320282.47
644	438317.85	4320308.62
645	438318.21	4320306.80

646	438322.13	4320307.58
647	438319.44	4320321.09
648	438366.03	4320333.24
649	438384.05	4320309.69
650	438373.05	4320298.67
651	438375.87	4320295.85
652	438389.35	4320309.33
653	438370.09	4320334.53
654	438385.01	4320339.67
655	438383.71	4320343.45
656	438371.61	4320339.28
657	438383.36	4320357.54
658	438406.95	4320356.96
659	438407.05	4320360.96
660	438385.90	4320361.48
661	438399.54	4320382.68
662	438413.61	4320404.54
663	438423.69	4320407.28
664	438422.65	4320411.14
665	438416.84	4320409.56
666	438434.04	4320436.28
667	438444.37	4320452.33
668	438448.04	4320445.88
669	438451.52	4320447.86
670	438447.26	4320455.35
671	438462.60	4320463.06
672	438460.80	4320466.64
673	438450.13	4320461.27
674	438465.65	4320485.39
675	438484.75	4320515.07
676	438502.12	4320542.08
677	438516.29	4320544.76
678	438515.55	4320548.70
679	438504.91	4320546.69
680	438520.97	4320573.61
681	438538.38	4320602.79
682	438546.38	4320597.10
683	438552.03	4320605.18
684	438562.18	4320606.76
685	438561.56	4320610.72
686	438555.21	4320609.73
687	438558.35	4320614.22
688	438542.96	4320625.16
689	438540.52	4320636.77
690	438536.60	4320635.95
691	438539.19	4320623.65
692	438529.18	4320609.33
693	438532.92	4320606.67
694	438509.79	4320605.40
695	438510.01	4320601.40

696	438533.67	4320602.70
697	438517.53	4320575.65
698	438500.32	4320546.80
699	438475.40	4320565.09
700	438447.57	4320585.56
701	438407.02	4320593.63
702	438400.52	4320593.12
703	438414.16	4320609.75
704	438429.19	4320628.07
705	438445.31	4320647.73
706	438457.05	4320650.85
707	438477.30	4320674.98
708	438498.28	4320699.97
709	438495.22	4320702.55
710	438474.24	4320677.56
711	438454.79	4320654.39
712	438449.64	4320653.02
713	438462.03	4320668.13
714	438458.93	4320670.67
715	438442.61	4320650.76
716	438426.09	4320630.61
717	438411.06	4320612.29
718	438154.45	4320728.28
719	438139.67	4320713.50
720	438154.59	4320698.58
721	438157.64	4320701.63
722	438168.89	4320676.63
723	438151.85	4320657.66
724	438168.77	4320630.70
725	438186.69	4320604.44
726	438183.68	4320585.22
727	438159.11	4320568.76
728	438161.33	4320565.44
729	438187.36	4320582.88
730	438189.99	4320599.61
731	438201.33	4320582.98
732	438213.23	4320562.38
733	438223.49	4320544.63
734	438232.13	4320529.67
735	438255.78	4320491.95
736	438246.09	4320476.14
737	438222.74	4320461.11
738	438219.31	4320476.30
739	438215.41	4320475.42
740	438218.98	4320459.62
741	438191.29	4320456.48
742	438191.75	4320452.50
743	438217.92	4320455.47
744	438212.37	4320444.75
745	438215.93	4320442.91

746	438222.96	4320456.50
747	438249.03	4320473.28
748	438258.15	4320488.17
749	438265.62	4320476.25
750	438261.52	4320469.31
751	438264.96	4320467.27
752	438270.30	4320476.31
753	438259.82	4320493.02
754	438235.55	4320531.73
755	438226.95	4320546.63
756	438216.69	4320564.38
757	438204.71	4320585.12
758	438190.44	4320606.04
759	438172.11	4320632.90
760	438156.85	4320657.24
761	438173.61	4320675.89
762	438160.66	4320704.65
763	438169.37	4320713.36
764	426562.56	4326151.97
765	426583.67	4326151.95
766	426583.67	4326160.99
767	426594.01	4326162.11
768	426609.09	4326163.74
769	426606.37	4326148.44
770	426603.09	4326130.00
771	426597.50	4326098.59
772	426601.44	4326097.89
773	426607.03	4326129.30
774	426610.31	4326147.74
775	426612.96	4326162.65
776	426641.97	4326143.17
777	426670.35	4326136.71
778	426702.21	4326129.46
779	426703.09	4326133.36
780	426671.23	4326140.61
781	426643.59	4326146.91
782	426613.84	4326166.87
783	426623.05	4326200.07
784	426630.40	4326226.57
785	426639.55	4326259.57
786	426659.83	4326272.37
787	426673.55	4326253.12
788	426676.81	4326255.44
789	426663.22	4326274.51
790	426692.34	4326292.89
791	426690.20	4326296.27
792	426660.87	4326277.75
793	426644.15	4326300.39
794	426640.93	4326298.01
795	426657.47	4326275.61

796	426636.11	4326262.13
797	426626.54	4326227.63
798	426619.77	4326203.21
799	426596.94	4326211.38
800	426595.60	4326207.62
801	426618.70	4326199.35
802	426609.96	4326167.86
803	426593.57	4326166.09
804	426583.66	4326165.01
805	426583.66	4326172.88
806	426562.56	4326172.88
807	426562.56	4326163.79
808	426553.53	4326163.87
809	426534.61	4326164.03
810	426505.83	4326153.21
811	426512.79	4326171.94
812	426509.05	4326173.34
813	426501.46	4326152.91
814	426470.21	4326174.65
815	426435.77	4326198.61
816	426433.49	4326195.33
817	426467.93	4326171.37
818	426498.17	4326150.33
819	426471.46	4326140.29
820	426442.01	4326129.23
821	426422.05	4326121.74
822	426397.16	4326131.64
823	426372.01	4326133.13
824	426341.83	4326134.92
825	426308.98	4326136.87
826	426273.66	4326138.97
827	426239.34	4326141.01
828	426208.51	4326142.49
829	426184.98	4326143.62
830	426151.27	4326145.24
831	426151.07	4326141.24
832	426184.78	4326139.62
833	426208.31	4326138.49
834	426239.12	4326137.01
835	426273.42	4326134.97
836	426308.74	4326132.87
837	426340.34	4326130.99
838	426350.47	4326106.61
839	426358.84	4326086.46
840	426362.54	4326088.00
841	426354.17	4326108.15
842	426344.79	4326130.73
843	426371.77	4326129.13
844	426396.28	4326127.68
845	426420.72	4326117.96

846	426441.95	4326087.67
847	426445.23	4326089.97
848	426428.19	4326114.28
849	426448.50	4326104.13
850	426502.26	4326078.78
851	426498.81	4326058.90
852	426502.75	4326058.22
853	426506.01	4326077.01
854	426533.32	4326064.15
855	426550.03	4326045.27
856	426553.03	4326047.93
857	426535.76	4326067.41
858	426511.92	4326078.65
859	426527.10	4326080.11
860	426526.72	4326084.09
861	426504.85	4326081.98
862	426450.24	4326107.73
863	426427.01	4326119.34
864	426443.41	4326125.49
865	426472.86	4326136.55
866	426503.13	4326147.93
867	426535.33	4326160.03
868	426553.49	4326159.87
869	426562.56	4326159.80

Публичное акционерное общество "Межрегиональная распределительная сетевая компания Северо-Запада" (наименование организации)		Форма по ОКУД	Код 0306005					
Вологодский филиал ПАО "МРСК Северо-Запада" (Кичменгско-Городецкий район электрических сетей) (наименование структурного подразделения)		по ОКПО	74824610					
Инвентарная карточка учета объекта основных средств		по ОКОФ	220.42.22.12.111					
<table border="1"> <tr> <th>Номер документа</th> <th>Дата составления</th> </tr> <tr> <td>12.2.2.00022773</td> <td>26.05.2020</td> </tr> </table>		Номер документа	Дата составления	12.2.2.00022773	26.05.2020	Номер	амортизационной группы	Отдельная группа (п.1, ст.322 НК РФ)
Номер документа	Дата составления							
12.2.2.00022773	26.05.2020							
		паспорта (регистрационный)						
Объект ВЛ-0,4 кВ ф.Еловино			заводской					
(серия, тип постройки или модель, марка)			инвентарный	12.2.2.00022773 (00116304)				
Место нахождения объекта основных средств		Дата	принятия к бухгалтерскому учету	01.04.2008				
Кичменгско-Городецкий район электрических сетей, 643, Вологодская обл, Кичменгско-Городецкий р-н,.....			списания с бухгалтерского учета					
Организация - изготовитель		Счет, субсчет аналитического учета		01.01				

1. Сведения об объекте основных средств на дату передачи							2. Сведения об объекте основных средств на дату принятия к бухгалтерскому учету		
Дата		Документ о вводе в эксплуатацию			Фактический срок эксплуатации	Сумма начисленной амортизации (износа), руб.	Остаточная стоимость, руб.	Первоначальная стоимость на дату принятия к бухгалтерскому учету, руб.	Срок полезного использования
выпуска (постройки)	последнего капремонта, модернизации	наименование	номер	дата					
1	2	3	4	5	6	7	8	1	2
01.01.1985	31.12.2017			01.04.2008	145 мес	69 892,98	119 224,84		200 мес

3. Переоценка								
Дата	Коэффициент пересчета (переоценки)	Восстановительная стоимость, руб.	Дата	Коэффициент пересчета (переоценки)	Восстановительная стоимость, руб.	Дата	Коэффициент пересчета (переоценки)	Восстановительная стоимость, руб.
1	2	3	1	2	3	1	2	3

4. Сведения о приемке, внутренних перемещениях, выбытии (списании) объекта основных средств				
Документ, дата, номер	Вид операции	Наименование структурного подразделения	Остаточная стоимость, руб.	Фамилия, инициалы лица, ответственного за хранение
1	2	3	4	5
№ от 01.04.2008	Ввод в эксплуатацию	Кичменгско-Городецкий район электрических сетей		Поджаров Владимир Николаевич (№1374)
Перемещение ОС, НМА № ВОЛ22-00000003 от 19.09.2014	Внутреннее перемещение	Кичменгско-Городецкий район электрических сетей		Полозков Александр Александрович (№1425)
Перемещение ОС, НМА № ВОЛ22-00000012 от 29.12.2018	Внутреннее перемещение	Кичменгско-Городецкий район электрических сетей	156 076,08	Труфанов Юрий Михайлович (№1482)
Перемещение ОС, НМА № ВОЛ22-00000011 от 31.03.2019	Внутреннее перемещение	Кичменгско-Городецкий район электрических сетей	149 572,92	Труфанов Юрий Михайлович (№1482)

Справочно Участники долевой собственности _____ Доля в праве общей собственности, % _____

5. Изменения первоначальной стоимости объекта основных средств

Реконструкция, достройка, дооборудование, частичная ликвидация, модернизация					Ремонт				
Вид операции	Документ			Сумма затрат, руб	Вид ремонта	Документ			Сумма затрат, руб
	наименование	дата	номер			наименование	дата	номер	
1	2	3	4	5	1	2	3	4	5
Реконструкция	Изменение состояния ОС (Аренда, Залог,	01.11.2016	ВОЛ22-00000006		Капитальный ремонт	Ремонт ОС	31.12.2015	ВОЛ22-00000012	105 671,25
Дооборудование	Модернизация реконструкция ОС	30.11.2016	ВОЛ22-00000045	45 419,02	Капитальный ремонт	Ремонт ОС	31.12.2016	ВОЛ22-00000133	500 028,98
Дооборудование	Модернизация реконструкция ОС	31.12.2017	ВОЛ22-00000068	143 698,80					

7. Краткая индивидуальная характеристика объекта основных средств

Объект основных средств, приспособления, принадлежности		Содержание драгоценных и/или полудрагоценных материалов (металлов, камней и т.д.)				
Наименование	Количество	наименование драгоценных и/или полудрагоценных материалов	номенклатурный номер	единица измерения	количество	масса
1	2	3	4	5	6	7
Наименование конструктивных элементов и других признаков, характеризующих объект	Качественные и количественные характеристики (размеры, прочие сведения)					Примечание
	основного объекта	приспособлений, принадлежностей, пристроенных помещений и др				
8	9	10	11	12	13	14
						ВЛ предназначена для передачи электрической энергии, транзита ее, обеспечения электроэнергией конечных потребителей. 11.2016 - Протяженность линии до реконструкции – 10,660 км, после реконструкции – 10,660 км. Выполнено строительство ВЛ-0,4 кВ – 0,105 км, в том числе по сущ. опорам – 0,105 км, провод А35 – 0,220 км. Количество опор – 0 шт., в т.ч. доп. подкос дер. – 1 шт. 12.2017- Протяженность линии до реконструкции – 10,660 км, после реконструкции – 10,828 км. Выполнено строительство ВЛ-0,4 кВ – 0,168 км, провод СИП-4 2x16 – 0,174 км. Установлено опор, всего – 6 шт., в т.ч. одностоечных дер. – 3 шт., двухстоечных дер. – 2 шт., трехстоечных дер. – 1 шт.
В том числе: материалы						

Лицо, ответственное за ведение инвентарной карточки

Бухгалтер 1 категории
(должность)

Бойко М.Е.
(расшифровка подписи)

