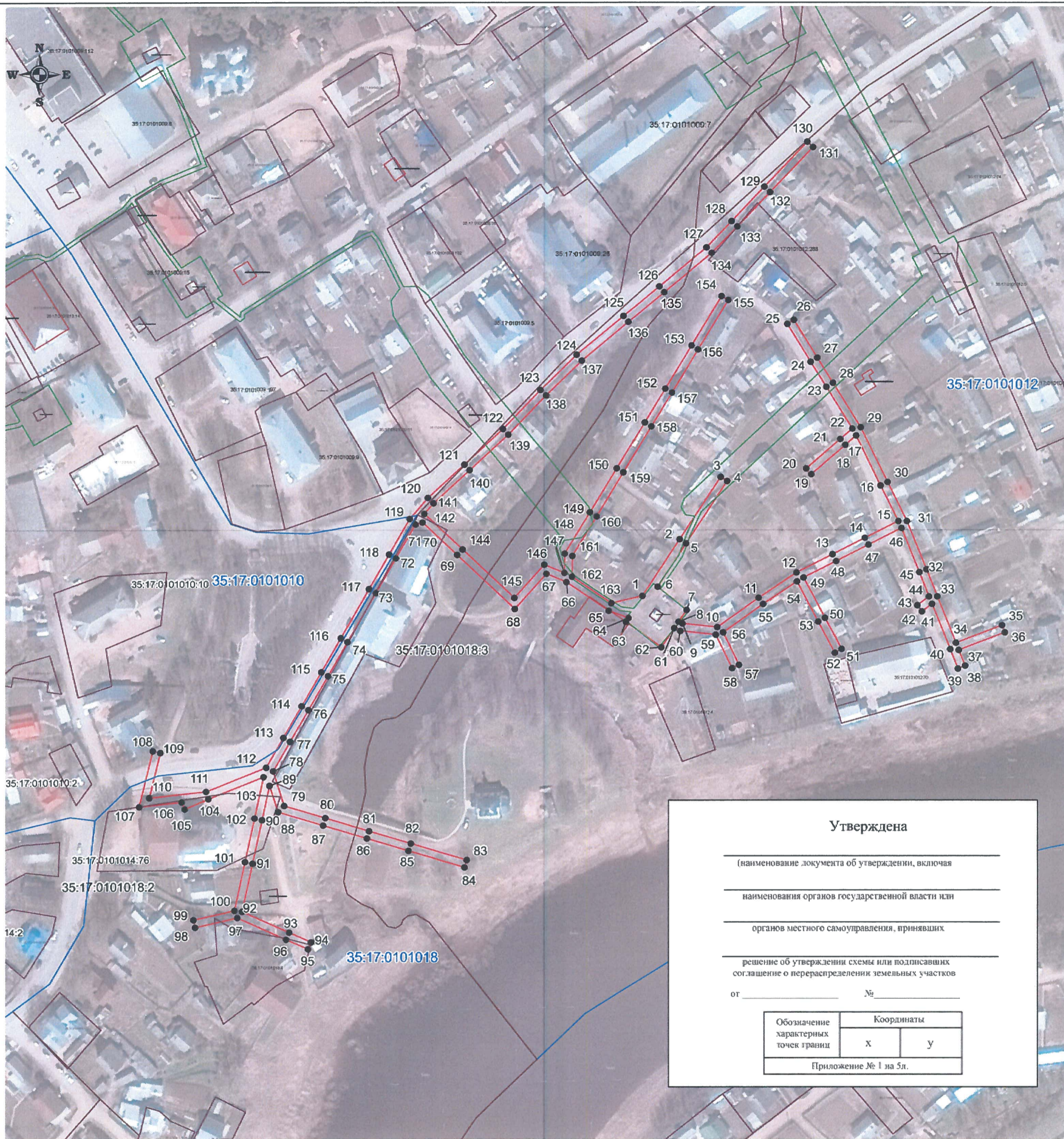


**Схема расположения публичного сервитута  
ВЛ-0,4 кВ "Город-2" от КТП(м)-250 Центр № 3**

Земли кадастрового квартала в отношении которых испрашивается публичный сервитут: 35:17:0101012, 35:17:0101010, 35:17:0101018

Площадь испрашиваемого публичного сервитута 7060 кв.м.



**Утверждена**

\_\_\_\_\_

(наименование документа об утверждении, включая

\_\_\_\_\_

наименования органов государственной власти или

\_\_\_\_\_

органов местного самоуправления, принявших

\_\_\_\_\_

решение об утверждении схемы или подписавших

\_\_\_\_\_

соглашение о перераспределении земельных участков

от \_\_\_\_\_ № \_\_\_\_\_

Обозначение характерных точек границ	Координаты	
	x	y
Приложение № 1 на 5л.		

Система координат: МСК-35, зона 4  
Условные обозначения

Масштаб 1:2000

- - проектные границы публичного сервитута;
- - существующая часть границы земельного участка, имеющиеся в ЕГРН сведения о которой достаточны для определения её местоположения
- 35:17:0101012 - номер и граница кадастрового квартала;
- :42 - кадастровый номер земельного участка, сведения о котором содержатся в ЕГРН;
- 1 ● - обозначение и номер характерной точки проектных границ публичного сервитута;
- 35.23.2.33 - обозначение номера территориальных зон, зон с особыми условиями использования территории;
- 1 ■ - внемасштабное обозначение и номер опоры;
- :22 - границы объектов капитального строительства, сведения о котром содержатся в ЕГРН;

Подпись \_\_\_\_\_

"28" июля 2020 г.

**Место для отиска печати**





Каталог координат границы публичного сервитута

Обозначение характерных точек	Координаты, м	
	X	Y
1	2	3
Система координат МСК-35, зона 4		
1	438936.88	4320324.46
2	438966.35	4320343.71
3	438998.85	4320364.93
4	438996.67	4320368.27
5	438964.17	4320347.05
6	438941.65	4320332.35
7	438929.59	4320347.36
8	438923.50	4320343.22
9	438922.61	4320345.13
10	438920.67	4320363.18
11	438935.91	4320384.60
12	438948.97	4320404.20
13	438958.50	4320422.89
14	438967.01	4320439.56
15	438975.85	4320456.88
16	438994.40	4320447.72
17	439020.24	4320434.96
18	439015.40	4320429.36
19	439000.20	4320411.76
20	439003.22	4320409.14
21	439018.42	4320426.74
22	439023.83	4320433.01
23	439045.52	4320419.53
24	439058.50	4320411.47
25	439078.10	4320399.30
26	439080.22	4320402.70
27	439060.62	4320414.87
28	439047.64	4320422.93
29	439024.50	4320437.31
30	438996.18	4320451.30
31	438975.84	4320461.33
32	438950.64	4320471.43
33	438936.53	4320477.07
34	438912.47	4320486.70
35	438921.58	4320510.52
36	438917.84	4320511.94
37	438908.76	4320488.18
38	438900.62	4320491.44
39	438899.14	4320487.72
40	438909.16	4320483.71
41	438932.63	4320474.32
42	438928.77	4320469.14
43	438931.97	4320466.74

44	438936.47	4320472.78
45	438949.16	4320467.71
46	438972.18	4320458.50
47	438963.45	4320441.38
48	438954.94	4320424.71
49	438946.33	4320407.83
50	438925.42	4320418.88
51	438909.25	4320427.53
52	438907.37	4320424.01
53	438923.54	4320415.34
54	438944.30	4320404.38
55	438932.61	4320386.86
56	438917.95	4320366.25
57	438901.10	4320374.36
58	438899.36	4320370.76
59	438916.73	4320362.40
60	438918.71	4320344.05
61	438920.16	4320340.94
62	438910.25	4320334.20
63	438923.44	4320316.00
64	438925.35	4320317.30
65	438929.14	4320307.10
66	438944.08	4320285.22
67	438948.40	4320274.88
68	438930.14	4320258.51
69	438958.23	4320228.75
70	438975.22	4320210.74
71	438974.13	4320207.12
72	438956.51	4320197.01
73	438938.52	4320186.67
74	438913.03	4320172.03
75	438895.43	4320161.92
76	438877.79	4320151.78
77	438861.38	4320142.36
78	438846.14	4320133.61
79	438828.07	4320139.36
80	438821.71	4320160.56
81	438814.92	4320183.19
82	438808.46	4320204.73
83	438799.80	4320233.64
84	438795.96	4320232.50
85	438804.62	4320203.59
86	438811.08	4320182.05
87	438817.87	4320159.42
88	438824.85	4320136.18
89	438838.62	4320131.79
90	438820.75	4320127.92
91	438798.02	4320122.99
92	438773.16	4320117.60
93	438762.26	4320141.97

94	438757.23	4320153.23
95	438753.57	4320151.59
96	438758.60	4320140.33
97	438769.89	4320115.09
98	438764.95	4320093.28
99	438768.85	4320092.40
100	438773.66	4320113.63
101	438798.86	4320119.09
102	438821.59	4320124.02
103	438843.10	4320128.68
104	438831.66	4320100.16
105	438826.36	4320087.92
106	438830.04	4320086.34
107	438827.62	4320064.32
108	438856.61	4320071.33
109	438855.67	4320075.21
110	438832.22	4320069.54
111	438835.48	4320098.93
112	438847.96	4320130.05
113	438863.38	4320138.90
114	438879.79	4320148.32
115	438897.43	4320158.46
116	438915.03	4320168.57
117	438940.52	4320183.21
118	438958.51	4320193.55
119	438976.99	4320204.16
120	438988.00	4320213.58
121	439005.33	4320232.44
122	439023.65	4320252.37
123	439043.91	4320271.76
124	439062.15	4320290.47
125	439082.29	4320314.65
126	439097.66	4320333.10
127	439118.00	4320357.52
128	439131.61	4320370.49
129	439149.36	4320387.43
130	439172.60	4320409.61
131	439169.84	4320412.51
132	439146.60	4320390.33
133	439128.85	4320373.39
134	439115.08	4320360.26
135	439094.58	4320335.66
136	439079.21	4320317.21
137	439059.17	4320293.15
138	439041.09	4320274.60
139	439020.79	4320255.17
140	439002.39	4320235.14
141	438985.22	4320216.46
142	438979.70	4320211.74
144	438961.13	4320231.49

145	438935.86	4320258.27
146	438953.18	4320273.80
147	438948.82	4320284.21
148	438958.86	4320284.34
149	438980.47	4320297.42
150	439003.34	4320311.27
151	439027.07	4320325.64
152	439044.62	4320336.27
153	439066.96	4320349.80
154	439092.61	4320365.34
155	439090.53	4320368.76
156	439064.88	4320353.22
157	439042.54	4320339.69
158	439024.99	4320329.06
159	439001.26	4320314.69
160	438978.39	4320300.84
161	438957.72	4320288.32
162	438946.88	4320288.18
163	438933.08	4320308.47