

Схема расположения публичного сервитута
ВЛ-0,4 кВ д. Заберезник от КТП-160 Со

Земли кадастрового квартала в отношении которых испрашивается публичный сервитут: 35:17:0408008

Площадь испрашиваемого публичного сервитута 3439 кв.м.

Лист 1

Утверждена

(наименование документа об утверждении, включая

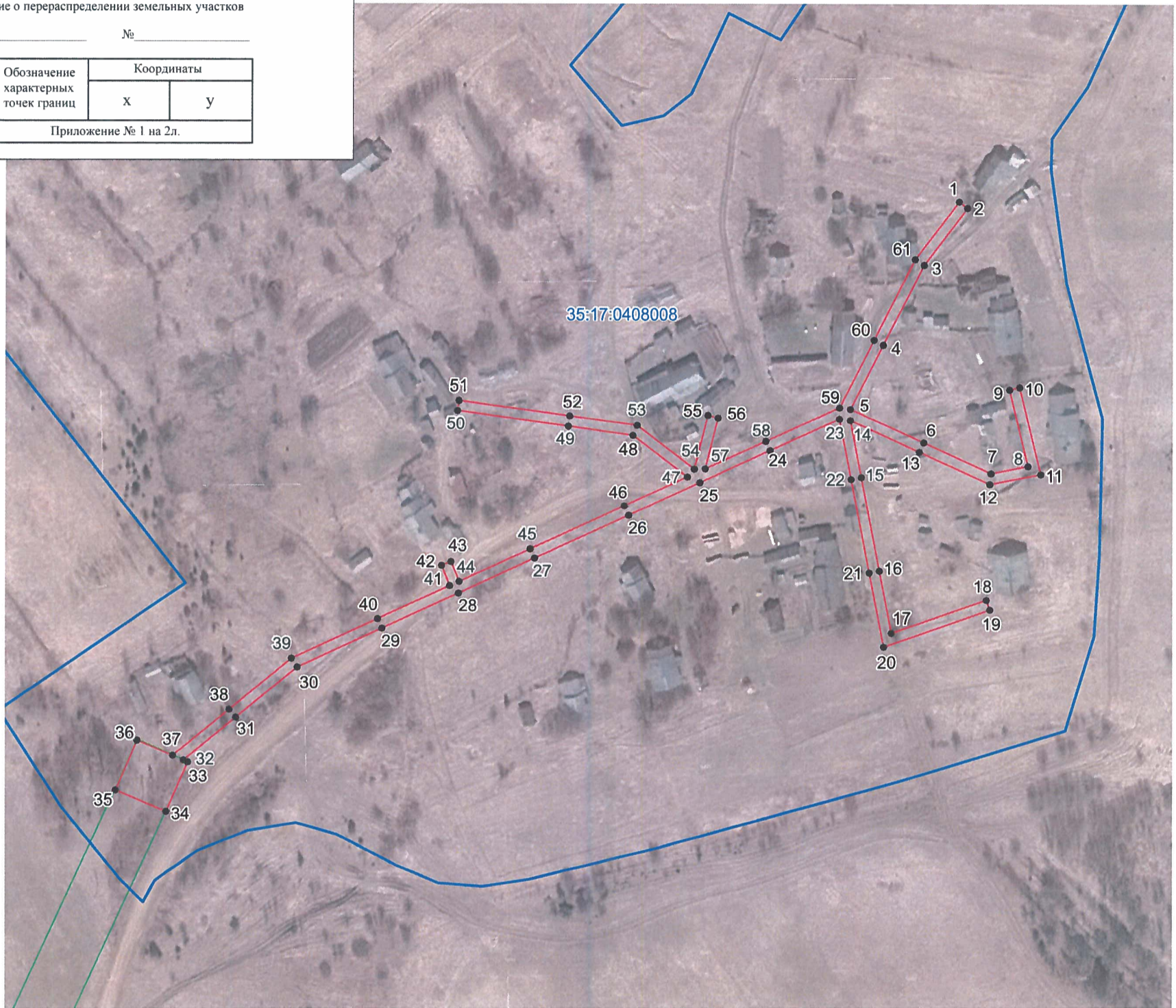
наименования органов государственной власти или

органов местного самоуправления, принявших

решение об утверждении схемы или подписавших
соглашение о перераспределении земельных участков

от _____ № _____

Обозначение характерных точек границ	Координаты	
	X	Y
Приложение № 1 на 2л.		



Условные обозначения

- проектные границы публичного сервитута;
- существующая часть границы земельного участка, имеющиеся в ЕГРН сведения о которой достаточны для определения её местоположения

35:17:0511001 - номер и граница кадастрового квартала;

:42 - кадастровый номер земельного участка, сведения о котором содержатся в ЕГРН;

1 ● - обозначение и номер характерной точки проектных границ публичного сервитута;

35.23.2.33 - обозначение номера территориальных зон, зон с особыми условиями использования территории;

1 ■ - внемасштабное обозначение и номер опоры;

:22 - границы объектов капитального строительства, сведения о котром содержатся в ЕГРН;

Масштаб 1:2000

Система координат: МСК-35, зона 4

Подпись



"10" августа 2020 г.

Место для отриски печати

Каталог координат границы публичного сервитута

Обозначение характерных точек	Координаты, м	
	X	Y
1	2	3
Система координат МСК-35, зона 4		
1	437476.29	4313442.07
2	437473.88	4313445.26
3	437451.89	4313428.55
4	437421.11	4313412.86
5	437396.33	4313400.22
6	437383.33	4313428.50
7	437371.39	4313454.49
8	437374.21	4313468.73
9	437403.87	4313461.53
10	437404.82	4313465.41
11	437371.09	4313473.60
12	437367.21	4313454.00
13	437379.69	4313426.82
14	437391.94	4313400.20
15	437369.87	4313404.48
16	437333.65	4313411.50
17	437309.55	4313416.17
18	437322.35	4313452.72
19	437318.57	4313454.05
20	437304.24	4313413.13
21	437332.89	4313407.57
22	437369.11	4313400.54
23	437392.50	4313396.01
24	437380.25	4313369.34
25	437367.80	4313342.26
26	437355.23	4313314.92
27	437338.58	4313278.73
28	437325.08	4313249.39
29	437311.52	4313219.92
30	437296.51	4313187.30
31	437277.10	4313163.52
32	437260.68	4313143.39
33	437259.97	4313145.06
34	437240.70	4313136.68
35	437249.02	4313117.19
36	437268.29	4313125.56
37	437262.45	4313139.24
38	437280.20	4313160.99
39	437299.93	4313185.17
40	437315.15	4313218.25
41	437327.92	4313246.00

42	437335.78	4313242.86
43	437337.26	4313246.56
44	437329.58	4313249.63
45	437342.21	4313277.05
46	437358.86	4313313.25
47	437370.05	4313337.57
48	437386.16	4313316.59
49	437389.69	4313291.64
50	437395.75	4313248.92
51	437399.70	4313249.49
52	437393.65	4313292.20
53	437389.98	4313318.19
54	437373.07	4313340.21
55	437393.88	4313345.33
56	437392.93	4313349.21
57	437373.16	4313344.35
58	437383.88	4313367.67
59	437396.91	4313396.03
60	437422.93	4313409.31
61	437454.01	4313425.15
1	437476.29	4313442.07

Публичное акционерное общество "Межрегиональная распределительная сетевая компания Северо-Запада" (наименование организации)		Форма по ОКУД	Код 0306005
Вологодский филиал ПАО "МРСК Северо-Запада" (Кичменгско-Городецкий район электрических сетей) (наименование структурного подразделения)		по СКПО	74824610
Инвентарная карточка учета объекта основных средств		по ОКОФ	220.42.22.12.111
Номер документа	Дата составления	Номер	амортизационной группы
12.2.2.00022526	26.05.2020		паспорта (регистрационный)
			заводской
Объект ВЛ-0,4 кВ д. Заберезник от КТП-160 Со		Дата	инвентарный
(серия, тип постройки или модель, марка)			принятия к бухгалтерскому учету
			списания с бухгалтерского учета
Место нахождения объекта основных средств Кичменгско-Городецкий район электрических сетей, 643,, Вологодская обл, Кичменгско-Городецкий р-н,.....		Счет, субсчет аналитического учета	Пятая группа (свыше 7 лет до 10 лет включительно)
Организация - изготовитель			12.2.2.00022526 (00145401)
			01.04.2008
			01.01

1. Сведения об объекте основных средств на дату передачи						2. Сведения об объекте основных средств на дату принятия к бухгалтерскому учету			
Дата		Документ с вводе в эксплуатацию			Фактический срок эксплуатации	Сумма начисленной амортизации (износа), руб.	Остаточная стоимость, руб.	Первоначальная стоимость на дату принятия к бухгалтерскому учету, руб.	Срок полезного использования
выпуска (постройки)	последнего капремонта, модернизации	наименование	номер	дата					
1	2	3	4	5	6	7	8	1	2
01.01.1995				01.04.2008	145 мес	13 426.00		13 426.00	44 мес

3. Переоценка								
Дата	Коэффициент пересчета (переоценки)	Восстановительная стоимость, руб.	Дата	Коэффициент пересчета (переоценки)	Восстановительная стоимость, руб.	Дата	Коэффициент пересчета (переоценки)	Восстановительная стоимость, руб.
1	2	3	4	5	6	7	8	9

4. Сведения о приемке, внутренних перемещениях, выбытии (списании) объекта основных средств				
Документ, дата, номер	Вид операции	Наименование структурного подразделения	Остаточная стоимость, руб.	Фамилия, инициалы лица, ответственного за хранение
1	2	3	4	5
№ от 01.04.2008	Ввод в эксплуатацию	Кичменгско-Городецкий район электрических сетей		Поджаров Владимир Николаевич (№1374)
Перемещение ОС, НМА № ВОЛ22-0000003 от 19.09.2014	Внутреннее перемещение	Кичменгско-Городецкий район электрических сетей		Полозков Александр Александрович (№1425)
Перемещение ОС, НМА № ВОЛ22-0000012 от 29.12.2018	Внутреннее перемещение	Кичменгско-Городецкий район электрических сетей		Труфанов Юрий Михайлович (№1482)
Перемещение ОС, НМА № ВОЛ22-0000011 от 31.03.2019	Внутреннее перемещение	Кичменгско-Городецкий район электрических сетей		Труфанов Юрий Михайлович (№1482)

С. пр.: вчно Участники долевой собственности _____ Доля в праве общей собственности, % _____

