

**Схема расположения публичного сервитута
ВЛ-0,4 кВ от КТП-100 Н-Енангск-М-з**

Земли кадастрового квартала в отношении которых испрашивается публичный сервитут: 35:17:0511029, 35:17:0511001, 35:17:0510044, 35:17:0510010

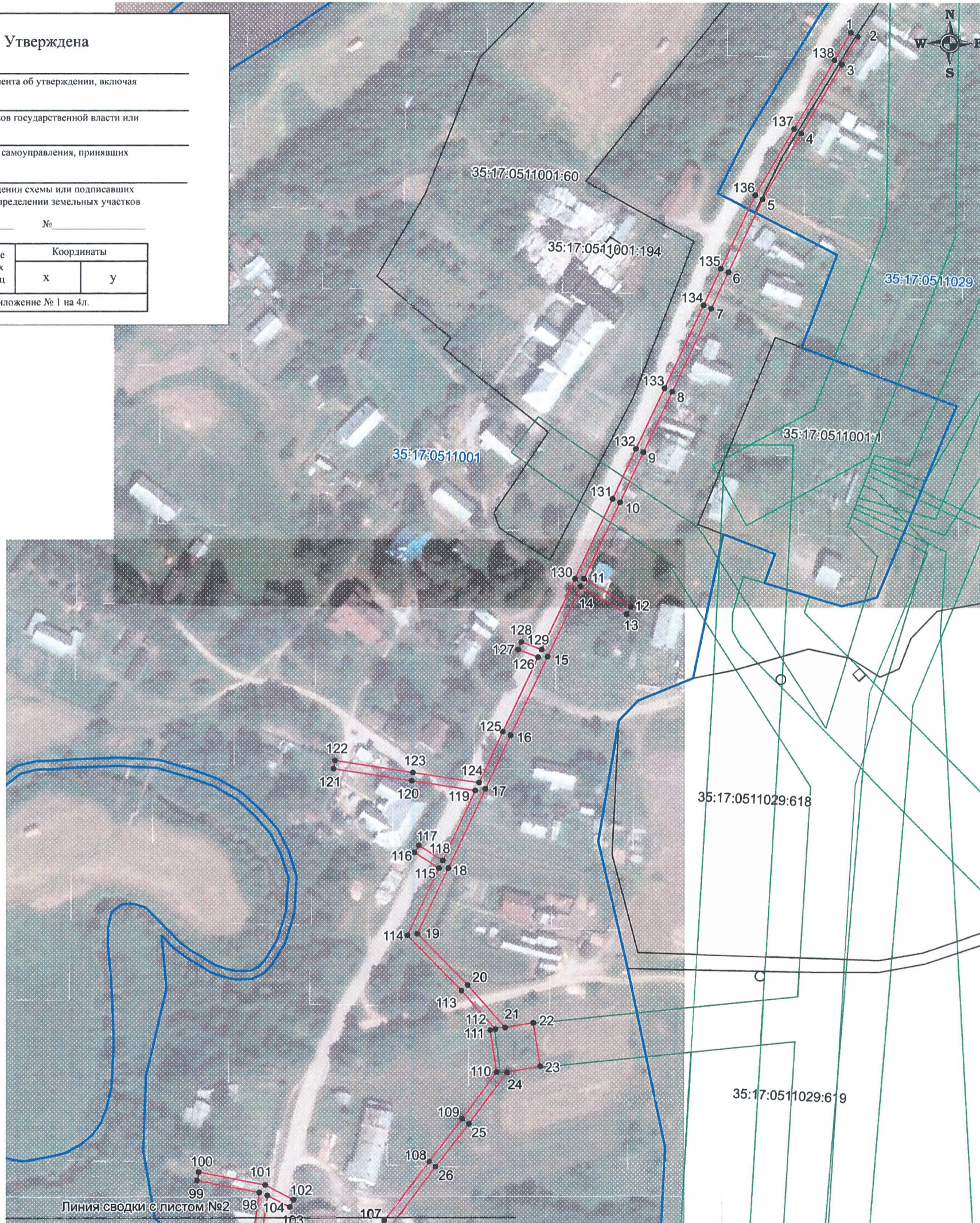
Площадь испрашиваемого публичного сервитута 8304 кв.м.

Лист 1

Утверждена

(наименование документа об утверждении, включая
наименования органов государственной власти или
органов местного самоуправления, принявших
решение об утверждении схемы или подписавших
соглашение о перераспределении земельных участков
от _____ № _____

Обозначение характерных точек границ	Координаты	
	X	Y
Приложение № 1 на 4л.		



Условные обозначения

- - проектные границы публичного сервитута;
- существующая часть границы земельного участка, имеющиеся в ЕГРН сведения о которой достаточны для определения её местоположения

35:17:0511001 - номер и граница кадастрового квартала;

:42 - кадастровый номер земельного участка, сведения о котором содержатся в ЕГРН;

1 ● - обозначение и номер характерной точки проектных границ публичного сервитута;

35.23.2.33 - обозначение номера территориальных зон, зон с особыми условиями использования территории;

1 ■ - внемасштабное обозначение и номер опоры;

:22 - границы объектов капитального строительства, сведения о котром содержатся в ЕГРН;

Масштаб 1:2000
Система координат: МСК-35, зона 5

Подпись _____ "28" июля 2020 г.
Место для отриски печати

**Схема расположения публичного сервитута
ВЛ-0,4 кВ от КТП-100 Н-Енангск-М-3**

Земли кадастрового квартала в отношении которых испрашивается публичный сервитут: 35:17:0511029, 35:17:0511001, 35:17:0510044, 35:17:0510010

Площадь испрашиваемого публичного сервитута 8304 кв.м.

Лист 2



Условные обозначения

- - проектные границы публичного сервитута;
- - существующая часть границы земельного участка, имеющиеся в ЕГРН сведения о которой достаточны для определения её местоположения

35:17:0511001 - номер и граница кадастрового квартала;

:42 - кадастровый номер земельного участка, сведения о котором содержатся в ЕГРН;

1 ● - обозначение и номер характерной точки проектных границ публичного сервитута;

35.23.2.33 - обозначение номера территориальных зон, зон с особыми условиями использования территории;

1 ■ - внемасштабное обозначение и номер опоры;

:22 - границы объектов капитального строительства, сведения о котром содержатся в ЕГРН;

Масштаб 1:2000

Система координат: МСК-35, зона 5

Подпись



"28" июля 2020 г.

Место для оттиска печати

Каталог координат границы публичного сервитута

Обозначение характерных точек	Координаты, м	
	X	Y
1	2	3
Система координат МСК-35, зона 5		
1	440164.44	5186729.73
2	440162.42	5186733.19
3	440149.08	5186725.41
4	440115.97	5186706.13
5	440084.33	5186687.69
6	440049.32	5186671.33
7	440031.80	5186663.14
8	439991.87	5186644.48
9	439962.61	5186630.81
10	439938.65	5186619.62
11	439901.96	5186602.47
12	439888.56	5186624.93
13	439885.12	5186622.89
14	439898.32	5186600.77
15	439864.64	5186585.03
16	439826.79	5186567.34
17	439801.00	5186555.29
18	439763.12	5186537.59
19	439731.53	5186522.83
20	439706.79	5186546.90
21	439686.33	5186564.85
22	439688.61	5186578.23
23	439667.77	5186581.56
24	439664.91	5186565.80
25	439640.19	5186547.48
26	439619.76	5186531.61
27	439591.41	5186510.24
28	439560.47	5186487.70
29	439528.52	5186468.60
30	439503.52	5186453.87
31	439481.84	5186441.08
32	439472.44	5186459.13
33	439468.90	5186457.29
34	439478.38	5186439.08
35	439442.55	5186418.83
36	439432.17	5186455.75
37	439419.92	5186499.30
38	439454.59	5186518.48
39	439486.18	5186535.96
40	439484.24	5186539.46
41	439452.65	5186521.98

42	439416.91	5186502.21
43	439398.69	5186499.89
44	439399.19	5186495.93
45	439416.10	5186498.08
46	439428.31	5186454.67
47	439439.05	5186416.46
48	439414.10	5186392.80
49	439386.21	5186367.25
50	439368.18	5186350.62
51	439344.31	5186386.22
52	439340.99	5186384.00
53	439365.16	5186347.95
54	439326.05	5186315.09
55	439290.78	5186325.54
56	439254.61	5186336.25
57	439213.56	5186348.41
58	439178.87	5186358.68
59	439147.57	5186367.96
60	439109.27	5186386.53
61	439062.95	5186409.06
62	439034.05	5186395.00
63	439035.81	5186391.40
64	439061.89	5186404.09
65	439075.78	5186373.00
66	439079.44	5186374.64
67	439066.95	5186402.60
68	439107.53	5186382.93
69	439146.11	5186364.22
70	439177.73	5186354.84
71	439212.42	5186344.57
72	439253.47	5186332.41
73	439289.64	5186321.70
74	439325.07	5186311.20
75	439338.13	5186282.63
76	439341.77	5186284.29
77	439328.96	5186312.31
78	439369.18	5186346.10
79	439388.91	5186364.31
80	439416.82	5186389.88
81	439440.10	5186411.93
82	439445.20	5186388.04
83	439450.57	5186362.85
84	439456.42	5186335.48
85	439476.92	5186306.33
86	439492.98	5186283.50
87	439496.26	5186285.80
88	439480.20	5186308.63
89	439460.16	5186337.12

90	439454.49	5186363.69
91	439449.12	5186388.88
92	439443.58	5186414.83
93	439482.06	5186436.57
94	439505.56	5186450.43
95	439530.56	5186465.16
96	439560.58	5186483.09
97	439576.60	5186442.79
98	439607.40	5186447.19
99	439613.16	5186417.34
100	439617.08	5186418.10
101	439610.95	5186450.05
102	439603.86	5186463.63
103	439600.32	5186461.79
104	439605.93	5186451.02
105	439579.16	5186447.19
106	439564.00	5186485.31
107	439593.79	5186507.02
108	439622.20	5186528.43
109	439642.61	5186544.30
110	439664.93	5186560.84
111	439685.10	5186557.65
112	439685.54	5186560.23
113	439704.07	5186543.96
114	439730.73	5186518.03
115	439763.22	5186533.22
116	439770.61	5186521.46
117	439773.99	5186523.58
118	439766.86	5186534.92
119	439800.28	5186550.54
120	439804.99	5186520.05
121	439810.77	5186482.68
122	439814.73	5186483.30
123	439808.95	5186520.67
124	439804.06	5186552.31
125	439828.49	5186563.72
126	439864.39	5186580.50
127	439868.03	5186570.99
128	439871.77	5186572.43
129	439868.03	5186582.20
130	439902.02	5186598.08
131	439940.35	5186616.00
132	439964.31	5186627.19
133	439993.57	5186640.86
134	440033.50	5186659.52
135	440051.02	5186667.71
136	440086.19	5186684.15
137	440117.99	5186702.67

138	440151.10	5186721.95
1	440164.44	5186729.73