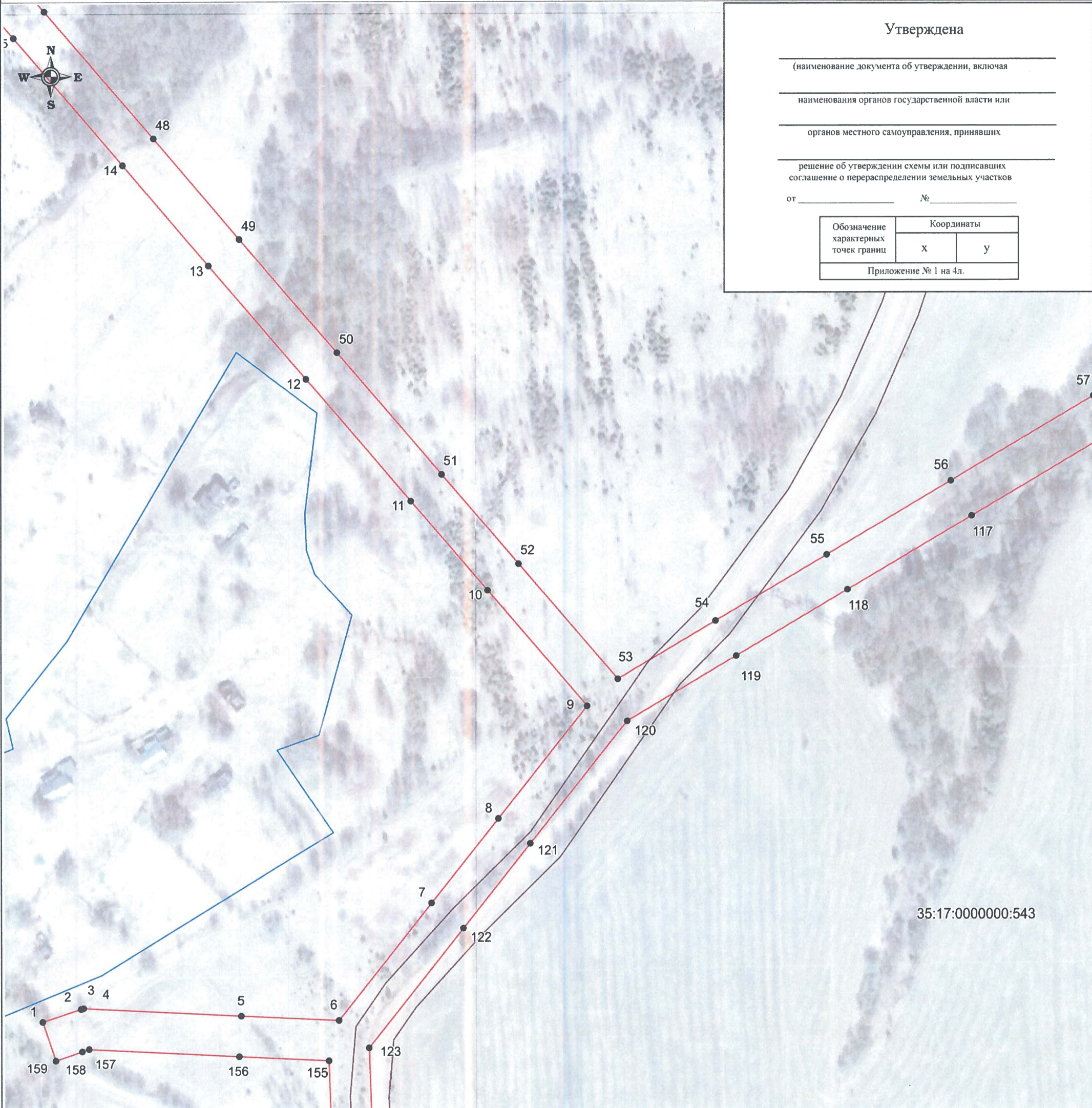


**Схема расположения публичного сервитута
ВЛ-10 кВ "Мастерские от РП "Захарово"**

Земли кадастрового квартала в отношении которых испрашивается публичный сервитут: 35:17:0408018, 35:17:0408006
35:17:0408024, 35:17:0408016, 35:17:0409010

Площадь испрашиваемого публичного сервитута 100849 кв.м.



Утверждена

(наименование документа об утверждении, включая
наименования органов государственной власти или
органов местного самоуправления, принявших
решение об утверждении схемы или подписавших
соглашение о перераспределении земельных участков
от _____ № _____

Обозначение характерных точек границ	Координаты	
	X	Y
Приложение № 1 на 4л.		

Масштаб 1:2000

Система координат: МСК-35, зона 4

Условные обозначения

- - проектные границы публичного сервитута;
- - существующая часть границы земельного участка, имеющиеся в ЕГРН сведения о которой достаточны для определения её местоположения

35:17:0409004 - номер и граница кадастрового квартала;

:42 - кадастровый номер земельного участка, сведения о котором содержатся в ЕГРН;

1 ● - обозначение и номер характерной точки проектных границ публичного сервитута;

35.23.2.33 - обозначение номера территориальных зон, зон с особыми условиями использования территории;

1 ■ - внемасштабное обозначение и номер опоры;

:22 - границы объектов капитального строительства, сведения о котром содержатся в ЕГРН;

Подпись _____ "21" августа 2020 г.

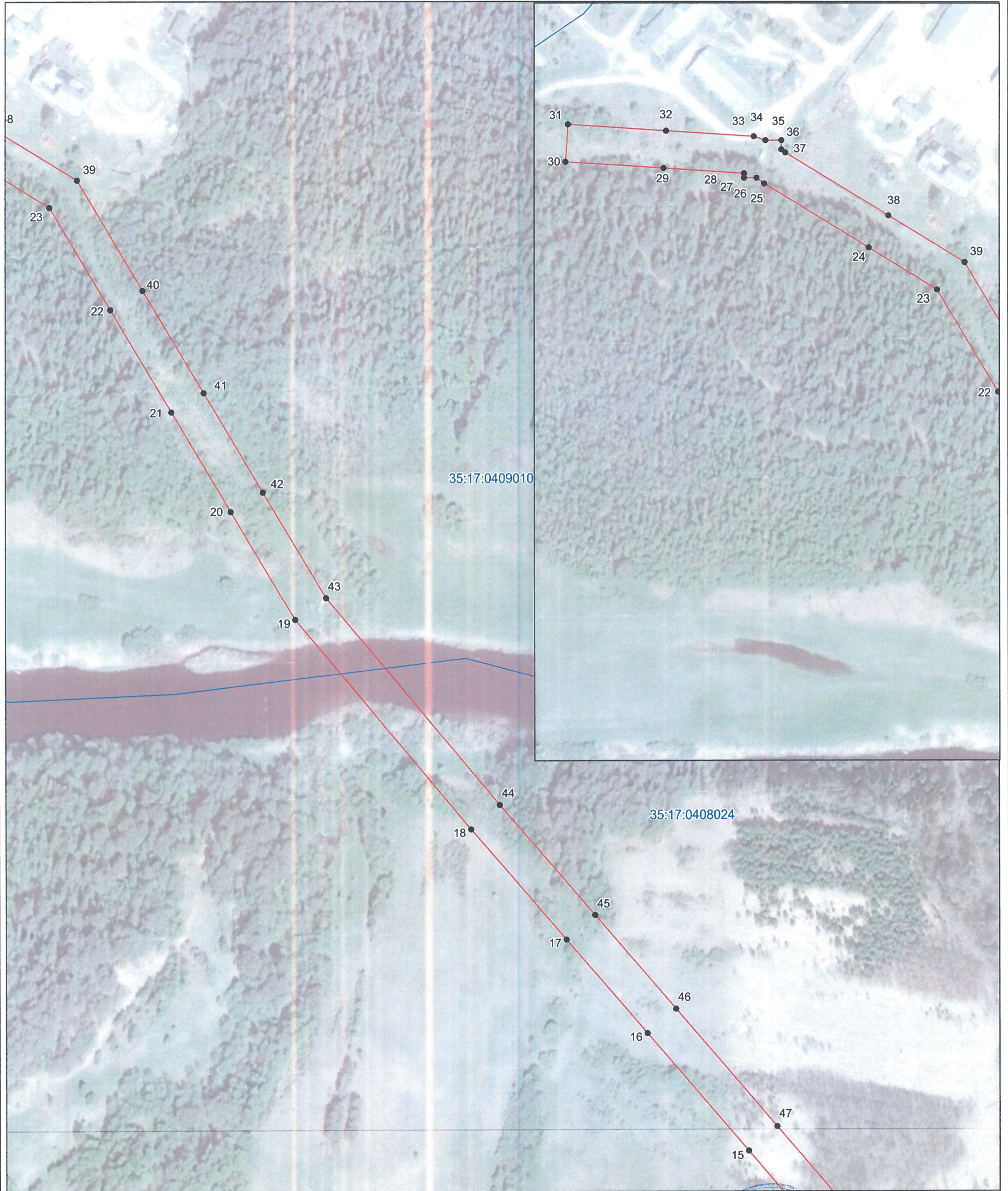
Место для оттиска печати



Земли кадастрового квартала в отношении которых испрашивается публичный сервитут: 35:17:0408018, 35:17:0408006
35:17:0408024, 35:17:0408016, 35:17:0409010

Площадь испрашиваемого публичного сервитута 100849 кв.м.

Лист 2



Масштаб 1:2000

Система координат: МСК-35, зона 4

Условные обозначения
Приведены на листе №1

Подпись



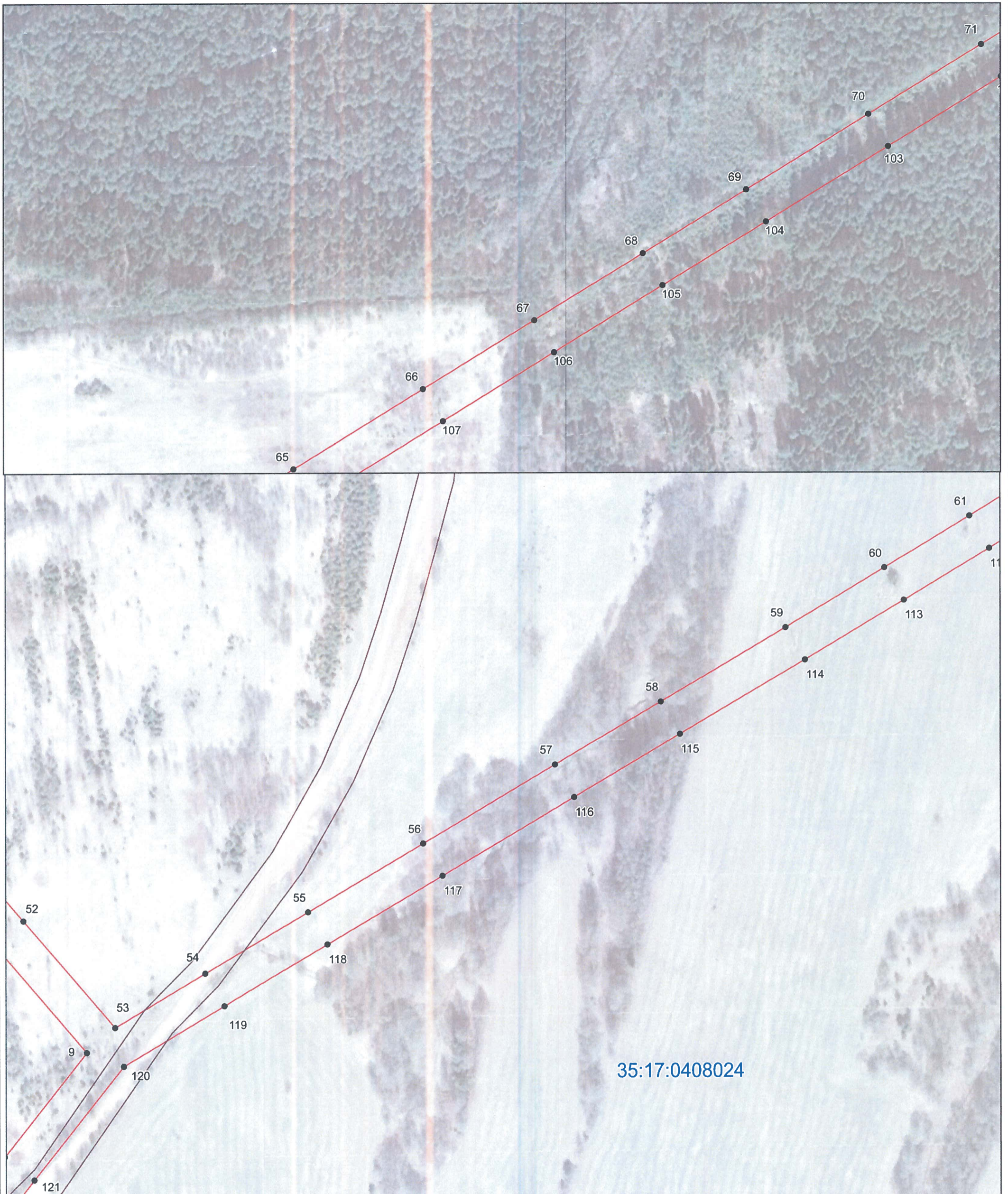
"21" сентября 2020 г.

Место для оттиска печати

Земли кадастрового квартала в отношении которых испрашивается публичный сервитут: 35:17:0408018, 35:17:0408006
35:17:0408024, 35:17:0408016, 35:17:0409010

Площадь испрашиваемого публичного сервитута 100849 кв.м.

Лист 3



Масштаб 1:2000

Система координат: МСК-35, зона 4

Условные обозначения
Приведены на листе №1

Подпись



"21" сентября 2020 г.

Место для оттиска печати

Земли кадастрового квартала в отношении которых испрашивается публичный сервитут: 35:17:0408018, 35:17:0408006
35:17:0408024, 35:17:0408016, 35:17:0409010

Площадь испрашиваемого публичного сервитута 100849 кв.м.

Лист 4



Масштаб 1:2000

Система координат: МСК-35, зона 4

Условные обозначения
Приведены на листе №1

Подпись _____



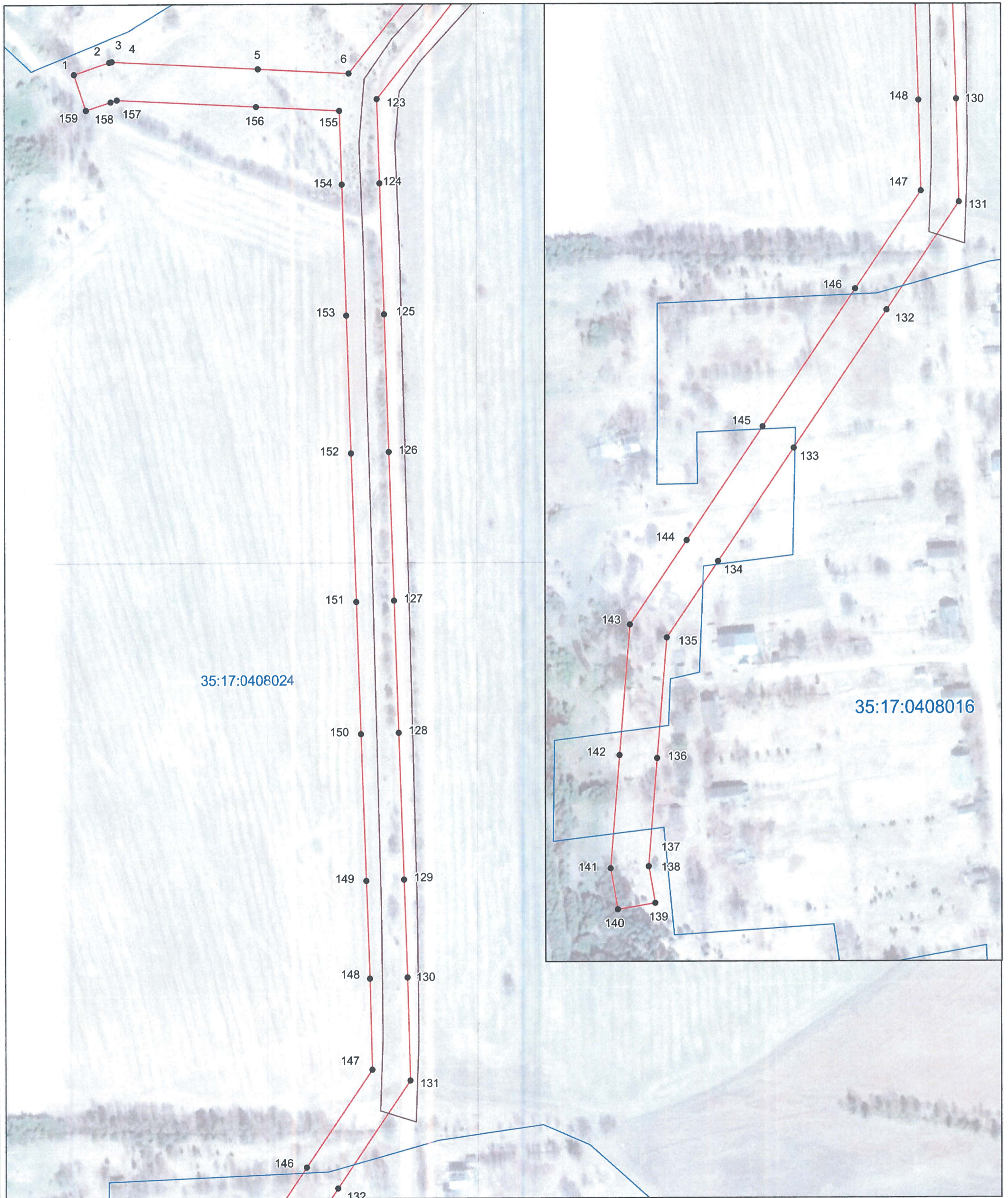
21 сентября 2020 г.

Место для оттиска печати

Земли кадастрового квартала в отношении которых испрашивается публичный сервитут: 35:17:0408018, 35:17:0408006
35:17:0408024, 35:17:0408016, 35:17:0409010

Площадь испрашиваемого публичного сервитута 100849 кв.м.

Лист 5



Масштаб 1:2000

Система координат: МСК-35, зона 4

Условные обозначения
Приведены на листе №1

Подпись



"21" сентября 2020 г.

Место для оттиска печати

Каталог координат границы публичного сервитута

Обозначение характерных точек	Координаты, м	
	X	Y
1	2	3
Система координат МСК-35, зона 4		
1	444046.04	4309556.82
2	444052.71	4309576.62
3	444052.56	4309576.67
4	444053.00	4309578.05
5	444048.76	4309659.55
6	444046.31	4309710.06
7	444106.74	4309757.87
8	444150.41	4309792.42
9	444208.47	4309838.36
10	444268.24	4309787.06
11	444314.37	4309747.48
12	444377.27	4309693.51
13	444436.07	4309643.06
14	444487.74	4309598.71
15	444553.56	4309542.24
16	444619.42	4309485.72
17	444671.83	4309440.76
18	444733.66	4309387.70
19	444850.82	4309289.79
20	444911.21	4309253.82
21	444966.84	4309220.69
22	445024.05	4309186.61
23	445081.18	4309152.58
24	445104.48	4309114.60
25	445140.28	4309056.25
26	445143.46	4309051.93
27	445143.47	4309044.88
28	445146.02	4309044.88
29	445148.92	4309000.01
30	445152.45	4308945.40
31	445173.40	4308946.75
32	445169.87	4309001.36
33	445166.70	4309050.32
34	445164.55	4309056.88
35	445164.55	4309065.77
36	445159.34	4309065.77
37	445157.71	4309067.98
38	445122.38	4309125.59
39	445096.37	4309167.98
40	445034.79	4309204.65
41	444977.58	4309238.73

42	444921.95	4309271.86
43	444863.00	4309306.97
44	444747.23	4309403.72
45	444685.50	4309456.69
46	444633.08	4309501.65
47	444567.22	4309558.17
48	444501.41	4309614.64
49	444449.73	4309658.99
50	444390.94	4309709.44
51	444328.04	4309763.41
52	444281.91	4309802.99
53	444222.27	4309854.18
54	444252.19	4309904.54
55	444286.34	4309962.00
56	444324.50	4310026.19
57	444368.16	4310099.66
58	444403.19	4310158.59
59	444444.59	4310228.25
60	444477.86	4310283.30
61	444506.57	4310330.80
62	444552.89	4310405.90
63	444596.04	4310475.87
64	444639.53	4310546.36
65	444679.54	4310611.22
66	444724.04	4310683.36
67	444762.31	4310745.41
68	444799.54	4310805.76
69	444835.08	4310863.40
70	444877.10	4310931.51
71	444915.85	4310994.34
72	444960.09	4311066.07
73	444998.96	4311129.09
74	445039.10	4311194.16
75	445083.30	4311265.80
76	445061.28	4311320.08
77	445042.17	4311367.21
78	445023.58	4311413.05
79	445004.63	4311459.78
80	444985.77	4311506.28
81	444964.33	4311559.12
82	444975.37	4311604.15
83	444989.08	4311658.44
84	444990.08	4311658.55
85	444989.80	4311661.29
86	444990.21	4311662.92
87	444989.01	4311668.77
88	444987.89	4311679.35
89	444966.89	4311677.17

90	444968.44	4311662.49
91	444954.99	4311609.23
92	444942.32	4311557.52
93	444966.30	4311498.39
94	444985.16	4311451.89
95	445004.11	4311405.16
96	445022.70	4311359.32
97	445041.82	4311312.20
98	445059.84	4311267.78
99	445021.23	4311205.19
100	444981.09	4311140.12
101	444942.23	4311077.10
102	444897.98	4311005.36
103	444859.23	4310942.54
104	444817.22	4310874.42
105	444781.67	4310816.79
106	444744.45	4310756.44
107	444706.17	4310694.39
108	444661.67	4310622.25
109	444621.66	4310557.38
110	444578.17	4310486.90
111	444535.02	4310416.93
112	444488.65	4310341.75
113	444459.89	4310294.15
114	444426.57	4310239.04
115	444385.13	4310169.31
116	444350.10	4310110.38
117	444306.44	4310036.91
118	444268.28	4309972.72
119	444234.13	4309915.26
120	444200.69	4309858.99
121	444137.39	4309808.88
122	444093.71	4309774.33
123	444032.07	4309725.56
124	443985.28	4309727.13
125	443912.34	4309729.57
126	443835.63	4309732.15
127	443752.98	4309734.93
128	443679.31	4309737.40
129	443597.60	4309740.14
130	443543.02	4309741.98
131	443485.67	4309743.51
132	443425.65	4309703.15
133	443348.80	4309651.49
134	443285.75	4309609.11
135	443243.24	4309580.53
136	443176.01	4309575.04
137	443115.90	4309570.14

138	443115.93	4309570.28
139	443095.31	4309573.79
140	443091.81	4309552.99
141	443114.79	4309548.97
142	443177.72	4309554.11
143	443250.40	4309560.03
144	443297.46	4309591.68
145	443360.51	4309634.06
146	443437.36	4309685.72
147	443491.81	4309722.33
148	443542.40	4309720.99
149	443596.90	4309719.16
150	443678.61	4309716.41
151	443752.28	4309713.94
152	443834.93	4309711.16
153	443911.64	4309708.59
154	443984.58	4309706.15
155	444025.54	4309704.77
156	444027.80	4309658.51
157	444031.83	4309580.84
158	444030.68	4309577.30
159	444026.04	4309563.54
1	444046.04	4309556.82