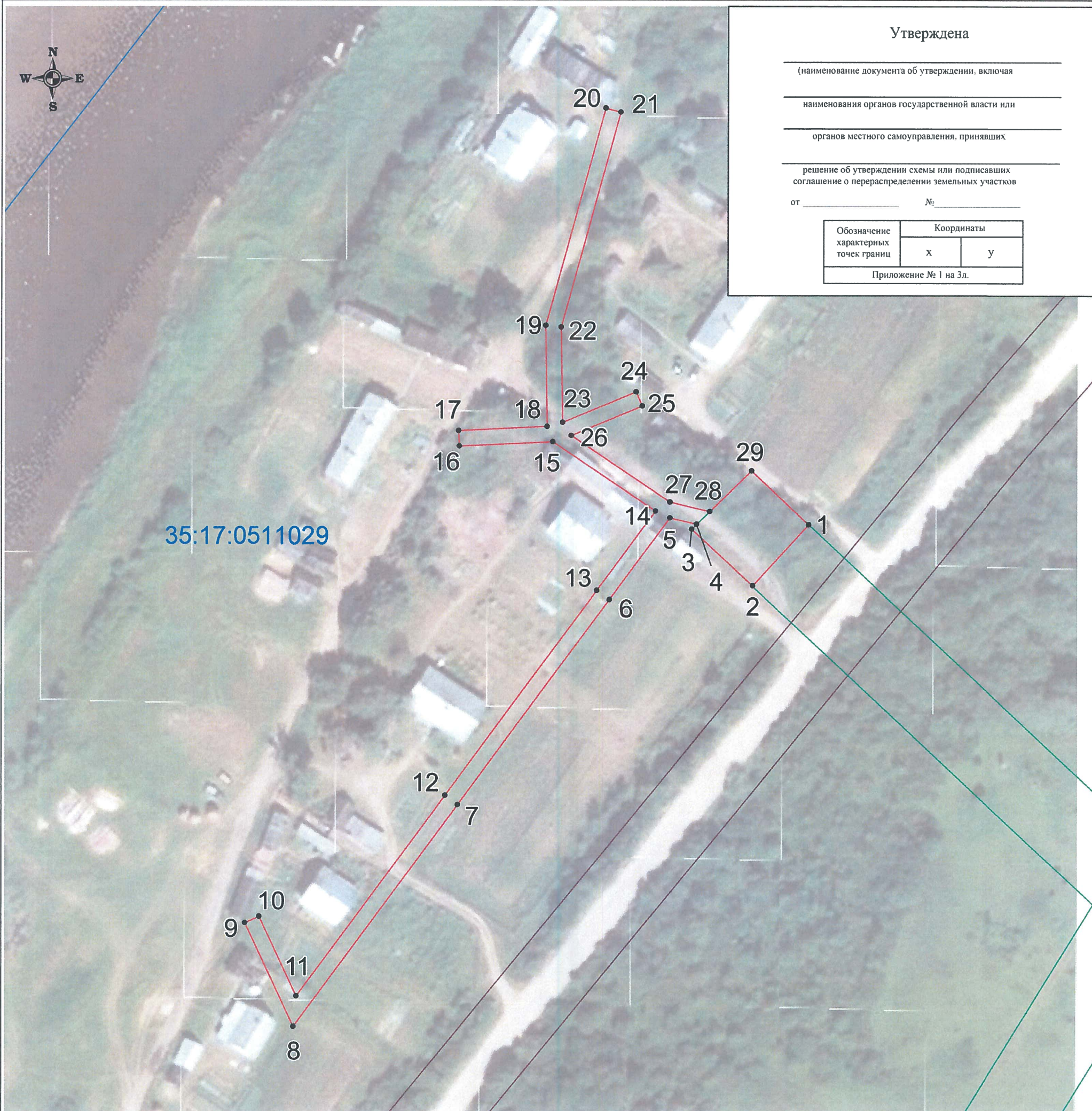


Схема расположения публичного сервитута
ВЛ-0,4 кВ "Федюнино"

Земли кадастрового квартала в отношении которых испрашивается публичный сервитут: 35:17:0511029, 35:17:0511005, 35:17:0511028, 35:17:0511003

Площадь испрашиваемого публичного сервитута 7195 кв.м.

Лист 1



Утверждена

_____ (наименование документа об утверждении, включая
наименования органов государственной власти или
органов местного самоуправления, принявших
решение об утверждении схемы или подписавших
соглашение о перераспределении земельных участков
от _____ № _____

Обозначение характерных точек границ	Координаты	
	х	у
Приложение № 1 на 3л.		

Масштаб 1:1000

Система координат: МСК-35, зона 5

Условные обозначения

- - проектные границы публичного сервитута;
- - существующая часть границы земельного участка, имеющиеся в ЕГРН сведения о которой достаточны для определения её местоположения
- 35:17:0409004 - номер и граница кадастрового квартала;
- :42 - кадастровый номер земельного участка, сведения о котором содержатся в ЕГРН;
- - обозначение и номер характерной точки проектных границ публичного сервитута;
- 35.23.2.33 - обозначение номера территориальных зон, зон с особыми условиями использования территории;
- - внемасштабное обозначение и номер опоры;
- :22 - границы объектов капитального строительства, сведения о котром содержатся в ЕГРН;

Подпись _____ июля 2020 г.

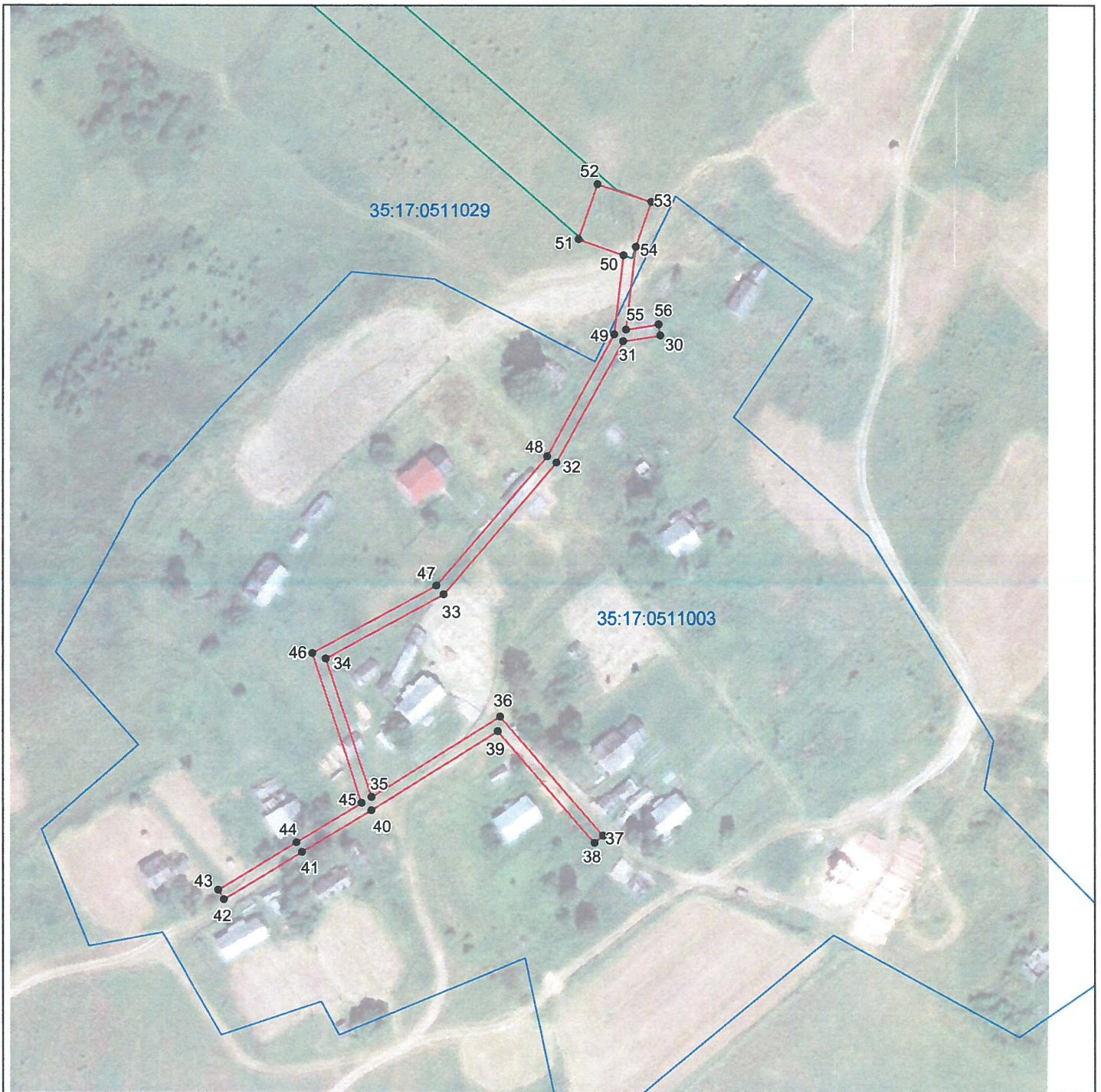
Место для оттиска печати

Схема расположения публичного сервитута
ВЛ-0,4 кВ "Федюнино"

Земли кадастрового квартала в отношении которых испрашивается публичный сервитут: 35:17:0511029, 35:17:0511005, 35:17:0511028, 35:17:0511003

Площадь испрашиваемого публичного сервитута 7195 кв.м.

Лист 2



Система координат: МСК-35, зона 5

Масштаб 1:2000

Условные обозначения
Приведены на листе №1

Подпись



23 июля 2020 г.

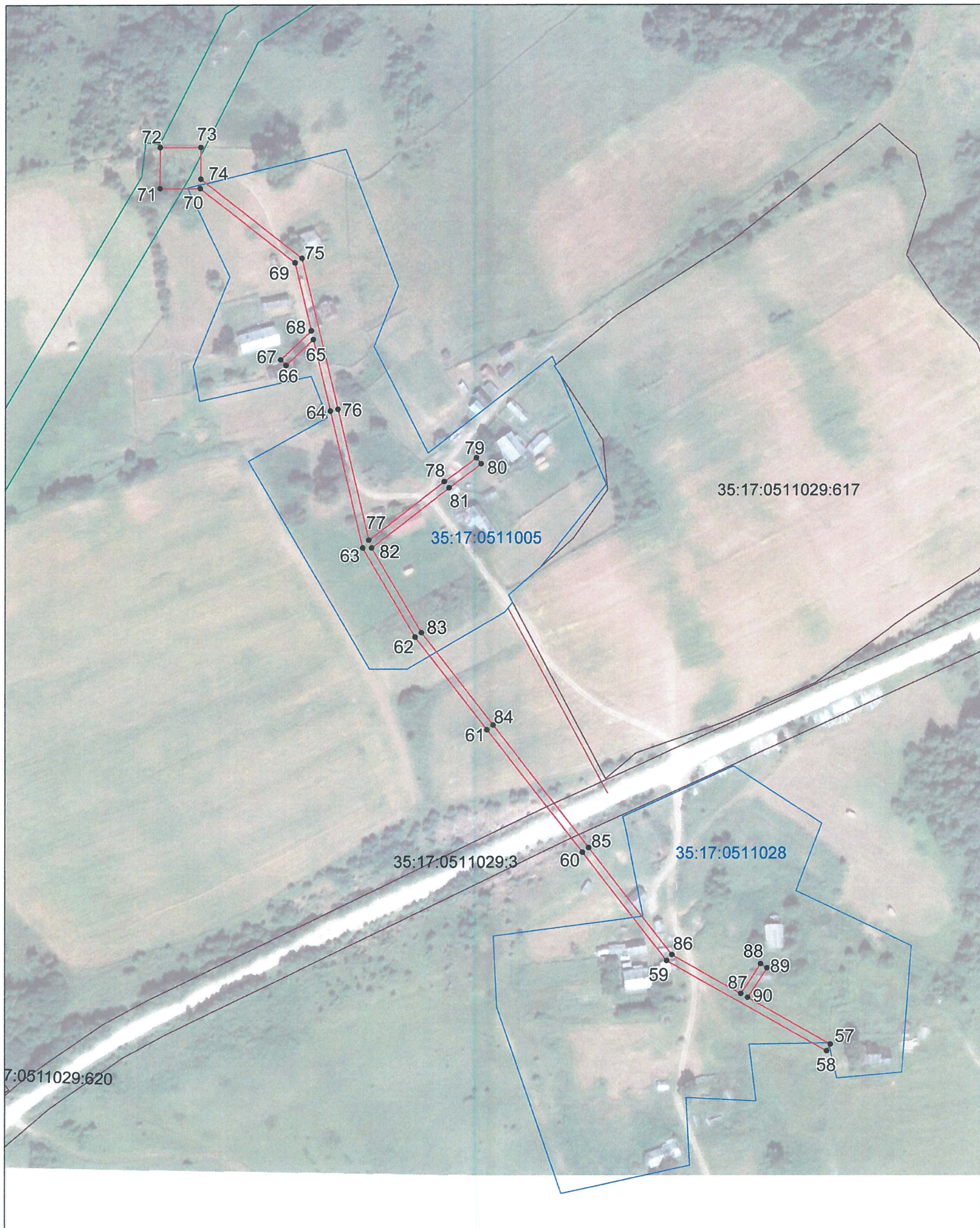
Место для оттиска печати

Схема расположения публичного сервитута

Земли кадастрового квартала в отношении которых испрашивается публичный сервитут: 35:17:0511029, 35:17:0511005, 35:17:0511028, 35:17:0511003

Площадь испрашиваемого публичного сервитута 7195 кв.м.

Лист 3



Масштаб 1:2000

Система координат: МСК-35, зона 5

Подпись



"23" июля 2020 г.

Место для оттиска печати

Каталог координат границы публичного сервитута

Обозначение характерных точек	Координаты, м	
	X	Y
1	2	3
Система координат МСК-35, зона 5		
1	440464.52	5186949.61
2	440448.77	5186935.22
3	440463.39	5186919.5
4	440464.64	5186920.79
5	440466.31	5186913.93
6	440445.24	5186898.4
7	440392.36	5186859.41
8	440335.08	5186817.18
9	440361.85	5186804.75
10	440363.53	5186808.37
11	440342.88	5186817.96
12	440394.74	5186856.19
13	440447.62	5186895.18
14	440468.08	5186910.26
15	440485.93	5186883.81
16	440484.83	5186859.76
17	440488.83	5186859.58
18	440489.87	5186882.35
19	440516.06	5186881.95
20	440572.1	5186897.32
21	440571.04	5186901.18
22	440515.56	5186885.95
23	440490.95	5186886.33
24	440498.86	5186905.26
25	440495.16	5186906.8
26	440487.54	5186888.58
27	440470.42	5186913.95
28	440467.94	5186924.17
29	440478.4	5186934.93
1	440464.52	5186949.61
30	440229.07	5187409.55
31	440227.04	5187396.1
32	440183.56	5187372.08
33	440136.33	5187331.64
34	440113.33	5187289.32
35	440063.75	5187305.75
36	440092.54	5187351.71
37	440049.89	5187388.64
38	440047.27	5187385.62
39	440087.34	5187350.93

40	440059	5187305.68
41	440044.01	5187280.79
42	440027.05	5187252.62
43	440030.47	5187250.56
44	440047.43	5187278.73
45	440061.59	5187302.25
46	440115.25	5187284.48
47	440139.49	5187329.08
48	440185.86	5187368.78
49	440229.49	5187392.89
50	440257.8	5187396.3
51	440263.5	5187380.08
52	440283.28	5187386.88
53	440276.93	5187406.35
54	440260.83	5187400.7
55	440231.24	5187397.14
56	440233.03	5187408.95
30	440229.07	5187409.55
57	441572.07	5188345.66
58	441568.59	5188343.68
59	441615.15	5188261.51
60	441670.97	5188218.27
61	441734.28	5188169.23
62	441781.98	5188132.27
63	441827.94	5188105.28
64	441898.28	5188088.61
65	441935.19	5188079.85
66	441921.82	5188065.81
67	441924.72	5188063.05
68	441939.7	5188078.79
69	441974.89	5188070.45
70	442013.13	5188021.81
71	442013.11	5188001.14
72	442034.23	5188001.17
73	442034.23	5188022.06
74	442018.02	5188022.06
75	441977.17	5188074.01
76	441899.2	5188092.51
77	441831.89	5188108.46
78	441862.02	5188147.19
79	441874.37	5188163.65
80	441871.17	5188166.05
81	441858.84	5188149.61
82	441827.9	5188109.85
83	441784.22	5188135.59
84	441736.72	5188172.39
85	441673.41	5188221.43

86	441618.23	5188264.19
87	441598.16	5188299.62
88	441613.58	5188309.68
89	441611.4	5188313.02
90	441596.19	5188303.09
57	441572.07	5188345.66