

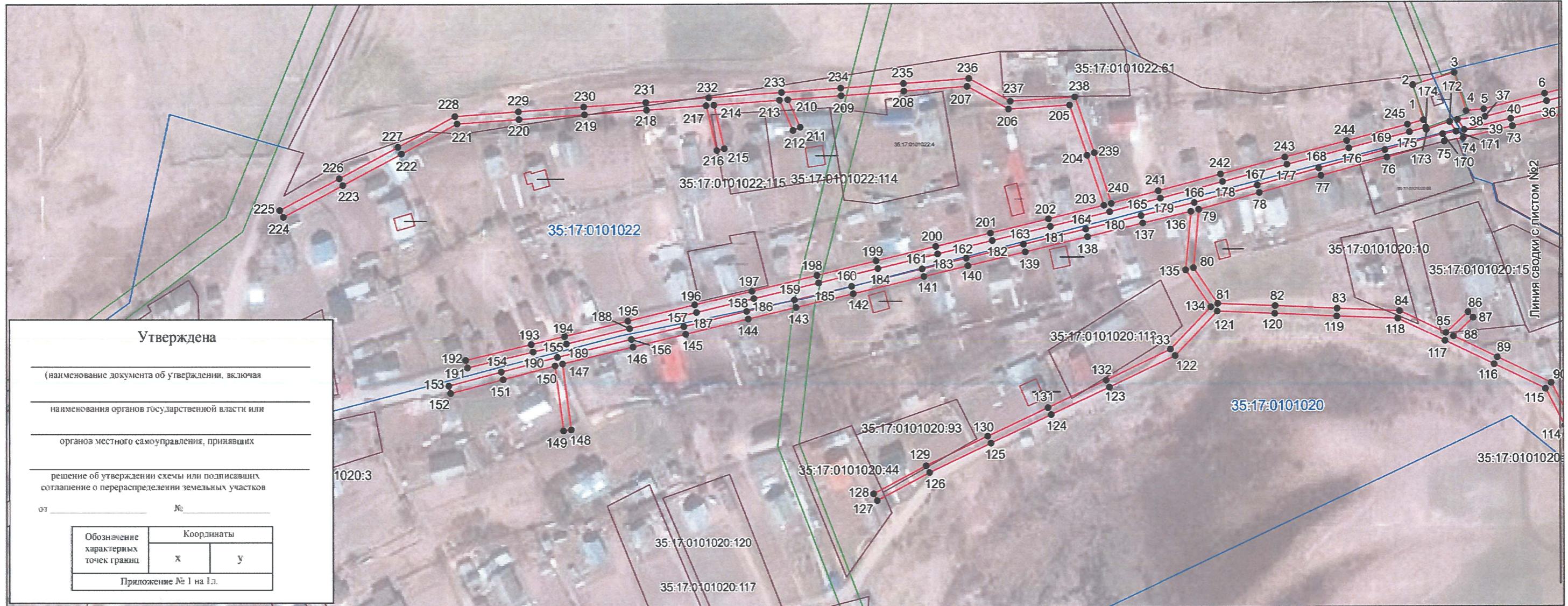
Схема расположения публичного сервитута  
ВЛ-0,4 кВ "Город-2" от КТП-100 ул. Советская № 21



Земли кадастрового квартала в отношении которых испрашивается публичный сервитут: 35:17:0101022; 35:17:0101020; 35:17:0101023; 35:17:0301001

Площадь испрашиваемого публичного сервитута 14012 кв.м.

Лист 1



Утверждена

(наименование документа об утверждении, включая  
наименования органов государственной власти или  
органов местного самоуправления, принявших  
решение об утверждении схемы или подписавших  
соглашение о перераспределении земельных участков  
от \_\_\_\_\_ № \_\_\_\_\_

Обозначение характерных точек границ	Координаты	
	x	y
Приложение № 1 на 1 л.		

Масштаб 1:2000

Система координат: МСК-35, зона 4

Условные обозначения

- - проектные границы публичного сервитута;
- - существующая часть границы земельного участка, имеющиеся в ЕГРН сведения о которой достаточны для определения её местоположения
- 35:17:0101022 - номер и граница кадастрового квартала;
- :42 - кадастровый номер земельного участка, сведения о котором содержатся в ЕГРН;
- 1 ● - обозначение и номер характерной точки проектных границ публичного сервитута;
- 35.23.2.33 - обозначение номера территориальных зон, зон с особыми условиями использования территории;
- 1 ■ - внемасштабное обозначение и номер опоры;
- :22 - границы объектов капитального строительства, сведения о котром содержатся в ЕГРН;

Подпись  "12" августа 2020 г.



Место для оттиска печати

Схема расположения публичного сервитута  
ВЛ-0,4 кВ "Город-2" от КТП-100 ул. Советская № 21

Земли кадастрового квартала в отношении которых испрашивается публичный сервитут: 35:17:0101022; 35:17:0101020;  
35:17:0101023; 35:17:0301001

Площадь испрашиваемого публичного сервитута 14012 кв.м.







Лист 2



Масштаб 1:2000

Система координат: МСК-35, зона 4

**Условные обозначения**

-  - проектные границы публичного сервитута;
-  - существующая часть границы земельного участка, имеющиеся в ЕГРН сведения о которой достаточны для определения её местоположения
- 35:17:0302014 - номер и граница кадастрового квартала;
- :42 - кадастровый номер земельного участка, сведения о котором содержатся в ЕГРН;
-  1 ● - обозначение и номер характерной точки проектных границ публичного сервитута;
- 35.23.2.33 - обозначение номера территориальных зон, зон с особыми условиями использования территории;
-  1 ■ - внемасштабное обозначение и номер опоры;
- :22 - границы объектов капитального строительства, сведения о котром содержатся в ЕГРН;

Подпись



"12" августа 2020 г.

Место для отриски печати

Каталог координат границы публичного сервитута

Обозначение характерных точек	Координаты, м	
	X	Y
1	2	3
Система координат МСК-35, зона 4		
1	439685.37	4321614.89
2	439703.65	4321609.39
3	439710.03	4321631.08
4	439690.01	4321637.15
5	439690.98	4321646.40
6	439699.02	4321678.32
7	439706.17	4321706.84
8	439715.32	4321743.21
9	439723.43	4321775.50
10	439730.47	4321803.52
11	439737.64	4321832.08
12	439743.90	4321856.92
13	439759.69	4321891.16
14	439776.83	4321895.42
15	439782.30	4321881.02
16	439786.04	4321882.44
17	439779.31	4321900.16
18	439760.91	4321895.58
19	439767.46	4321925.99
20	439774.85	4321960.24
21	439780.98	4321988.70
22	439788.03	4322021.41
23	439794.41	4322051.02
24	439790.51	4322051.86
25	439784.11	4322022.25
26	439777.06	4321989.54
27	439770.93	4321961.08
28	439763.54	4321926.83
29	439756.36	4321893.51
30	439740.12	4321858.26
31	439733.76	4321833.06
32	439726.59	4321804.50
33	439719.55	4321776.48
34	439711.44	4321744.19
35	439702.29	4321707.82
36	439695.14	4321679.30
37	439687.04	4321647.10
38	439685.51	4321632.63
39	439680.32	4321636.12
40	439685.96	4321660.50
41	439693.45	4321692.78
42	439701.04	4321725.58
43	439709.41	4321757.61

44	439717.88	4321790.00
45	439725.94	4321820.89
46	439734.00	4321853.56
47	439742.31	4321887.21
48	439750.95	4321922.66
49	439758.51	4321953.68
50	439765.02	4321980.17
51	439772.02	4322008.57
52	439780.01	4322041.01
53	439785.07	4322066.78
54	439789.79	4322090.76
55	439795.03	4322117.43
56	439766.37	4322121.97
57	439765.75	4322118.01
58	439790.31	4322114.13
59	439785.87	4322091.54
60	439781.15	4322067.56
61	439776.11	4322041.87
62	439768.14	4322009.53
63	439761.14	4321981.13
64	439754.63	4321954.64
65	439747.07	4321923.60
66	439738.43	4321888.17
67	439730.12	4321854.52
68	439722.06	4321821.87
69	439714.00	4321791.02
70	439705.53	4321758.63
71	439697.16	4321726.54
72	439689.55	4321693.68
73	439682.06	4321661.40
74	439676.09	4321635.60
75	439674.23	4321625.74
76	439666.06	4321595.72
77	439656.69	4321561.30
78	439648.00	4321529.29
79	439639.38	4321497.58
80	439609.15	4321494.73
81	439590.52	4321507.36
82	439589.25	4321537.21
83	439587.88	4321569.38
84	439586.50	4321601.91
85	439575.01	4321626.07
86	439585.84	4321637.69
87	439582.92	4321640.41
88	439573.17	4321629.94
89	439562.21	4321652.96
90	439548.86	4321680.99
91	439530.85	4321690.20
92	439550.64	4321713.54
93	439546.40	4321727.04

94	439521.42	4321748.87
95	439503.08	4321764.88
96	439480.25	4321784.79
97	439475.08	4321796.72
98	439471.42	4321795.12
99	439473.23	4321790.94
100	439448.52	4321812.52
101	439445.88	4321809.50
102	439477.28	4321782.07
103	439500.44	4321761.86
104	439518.78	4321745.85
105	439542.92	4321724.76
106	439546.16	4321714.44
107	439527.45	4321692.38
108	439507.75	4321708.91
109	439484.09	4321728.79
110	439453.40	4321754.61
111	439450.82	4321751.55
112	439481.51	4321725.73
113	439505.17	4321705.85
114	439526.63	4321687.85
115	439545.84	4321678.05
116	439558.59	4321651.24
117	439570.81	4321625.57
118	439582.54	4321600.93
119	439583.88	4321569.22
120	439585.25	4321537.05
121	439586.52	4321507.09
122	439563.56	4321484.95
123	439547.34	4321450.58
124	439533.21	4321420.11
125	439518.43	4321388.64
126	439503.33	4321356.57
127	439488.83	4321329.20
128	439492.37	4321327.32
129	439506.91	4321354.79
130	439522.05	4321386.94
131	439536.83	4321418.41
132	439550.96	4321448.88
133	439566.86	4321482.57
134	439588.78	4321503.70
135	439608.09	4321490.61
136	439638.35	4321493.47
137	439632.38	4321468.44
138	439625.48	4321439.49
139	439617.73	4321406.99
140	439610.61	4321377.06
141	439605.14	4321354.06
142	439596.33	4321317.08
143	439589.22	4321287.26

144	439583.28	4321262.35
145	439575.45	4321229.47
146	439568.90	4321202.05
147	439560.16	4321165.35
148	439525.98	4321169.68
149	439525.48	4321165.72
150	439559.17	4321161.45
151	439552.12	4321134.43
152	439544.94	4321106.95
153	439548.82	4321105.93
154	439556.00	4321133.41
155	439563.63	4321162.63
156	439572.80	4321201.13
157	439579.35	4321228.55
158	439587.18	4321261.43
159	439593.12	4321286.34
160	439600.23	4321316.16
161	439609.04	4321353.14
162	439614.51	4321376.14
163	439621.63	4321406.07
164	439629.38	4321438.57
165	439636.28	4321467.52
166	439642.90	4321495.26
167	439651.86	4321528.25
168	439660.55	4321560.26
169	439669.92	4321594.66
170	439678.13	4321624.84
171	439679.46	4321631.87
172	439684.43	4321628.53
173	439680.59	4321616.33
174	439681.55	4321616.04
175	439679.25	4321607.55
176	439670.96	4321575.87
177	439662.54	4321543.70
178	439653.77	4321510.16
179	439645.25	4321477.61
180	439638.32	4321451.13
181	439630.88	4321420.05
182	439623.63	4321389.73
183	439616.83	4321361.22
184	439609.37	4321329.97
185	439601.99	4321299.06
186	439593.91	4321265.25
187	439586.73	4321235.21
188	439578.39	4321200.25
189	439570.52	4321167.32
190	439566.36	4321149.95
191	439558.20	4321115.80
192	439562.10	4321114.88
193	439570.26	4321149.01

194	439574.42	4321166.38
195	439582.29	4321199.33
196	439590.63	4321234.29
197	439597.81	4321264.33
198	439605.89	4321298.14
199	439613.27	4321329.05
200	439620.73	4321360.30
201	439627.53	4321388.81
202	439634.78	4321419.11
203	439641.71	4321448.07
204	439667.72	4321439.38
205	439693.82	4321430.42
206	439691.81	4321398.53
207	439703.74	4321376.97
208	439701.41	4321343.96
209	439699.07	4321311.08
210	439697.09	4321283.23
211	439682.77	4321289.61
212	439681.15	4321285.95
213	439696.80	4321278.98
214	439694.37	4321244.66
215	439671.78	4321250.02
216	439670.86	4321246.12
217	439694.08	4321240.61
218	439691.85	4321209.32
219	439689.55	4321176.93
220	439687.13	4321142.96
221	439684.84	4321110.62
222	439669.26	4321081.44
223	439652.93	4321050.79
224	439636.49	4321019.99
225	439640.01	4321018.11
226	439656.45	4321048.91
227	439672.78	4321079.56
228	439688.76	4321109.48
229	439691.11	4321142.68
230	439693.53	4321176.65
231	439695.83	4321209.04
232	439698.18	4321242.03
233	439700.88	4321280.10
234	439703.05	4321310.80
235	439705.39	4321343.68
236	439707.82	4321377.87
237	439695.87	4321399.45
238	439698.00	4321433.22
239	439669.00	4321443.16
240	439642.68	4321451.96
241	439649.11	4321476.59
242	439657.63	4321509.14
243	439666.40	4321542.68

244	439674.82	4321574.85
245	439683.11	4321606.53



Публичное акционерное общество "Межрегиональная распределительная сетевая компания Северо-Запада" (наименование организации)		Форма по ОКУД	Код 0306005
Вологодский филиал ПАО "МРСК Северо-Запада" (Кичменгско-Городецкий район электрических сетей) (наименование структурного подразделения)		по ОКПО	74824610
Инвентарная карточка учета объекта основных средств		по ОКОФ	220.42.22.12.111
Объект ВЛ-0,4 кВ "Город-2" от КТП-100 ул. Советская № 21 (серия, тип постройки или модель, марка)		Номер	амортизационной группы Седьмая группа (свыше 15 лет до 20 лет включительно)
		Дата	паспорта (регистрационный)
			заводской
			инвентарный 12.2.2.00022390 (00400084)
			принятия к бухгалтерскому учету 01.04.2008
			списания с бухгалтерского учета
			Счет, субсчет аналитического учета 01.01
Место нахождения объекта основных средств Организация - изготовитель		Кичменгско-Городецкий район электрических сетей, 643,161400, Вологодская обл, Кичменгско-Городецкий р-н, Кичменгский Городок С..... (наименование)	

1. Сведения об объекте основных средств на дату передачи						2. Сведения об объекте основных средств на дату принятия к бухгалтерскому учету			
Дата		Документ о вводе в эксплуатацию			Фактический срок эксплуатации	Сумма начисленной амортизации (износа), руб.	Остаточная стоимость, руб.	Первоначальная стоимость на дату принятия к бухгалтерскому учету, руб.	Срок полезного использования
выпуска (постройки)	последнего капитального ремонта, модернизации	наименование	номер	дата					
1	2	3	4	5	6	7	8	1	2
01.01.1998				01.04.2008	145 мес	46 541.00		46 541.00	20 мес

3. Переоценка

Дата	Коэффициент пересчета (переоценки)	Восстановительная стоимость, руб.	Дата	Коэффициент пересчета (переоценки)	Восстановительная стоимость, руб.	Дата	Коэффициент пересчета (переоценки)	Восстановительная стоимость, руб.
1	2	3	1	2	3	1	2	3

4. Сведения о приемке, внутренних перемещениях, выбытии (списании) объекта основных средств

Документ, дата, номер	Вид операции	Наименование структурного подразделения	Остаточная стоимость, руб.	Фамилия, инициалы лица, ответственного за хранение
1	2	3	4	5
№ от 01.04.2008	Ввод в эксплуатацию	Кичменгско-Городецкий район электрических сетей		Поджаров Владимир Николаевич (№1374)
Перемещение ОС, НМА № ВОЛ22-00000003 от 19.09.2014	Внутреннее перемещение	Кичменгско-Городецкий район электрических сетей		Полозков Александр Александрович (№1425)
Перемещение ОС, НМА № ВОЛ22-00000012 от 29.12.2018	Внутреннее перемещение	Кичменгско-Городецкий район электрических сетей		Труфанов Юрий Михайлович (№1482)
Перемещение ОС, НМА № ВОЛ22-00000011 от 31.03.2019	Внутреннее перемещение	Кичменгско-Городецкий район электрических сетей		Труфанов Юрий Михайлович (№1482)

Справочно Участники долевой собственности \_\_\_\_\_

Доля в праве общей собственности, % \_\_\_\_\_