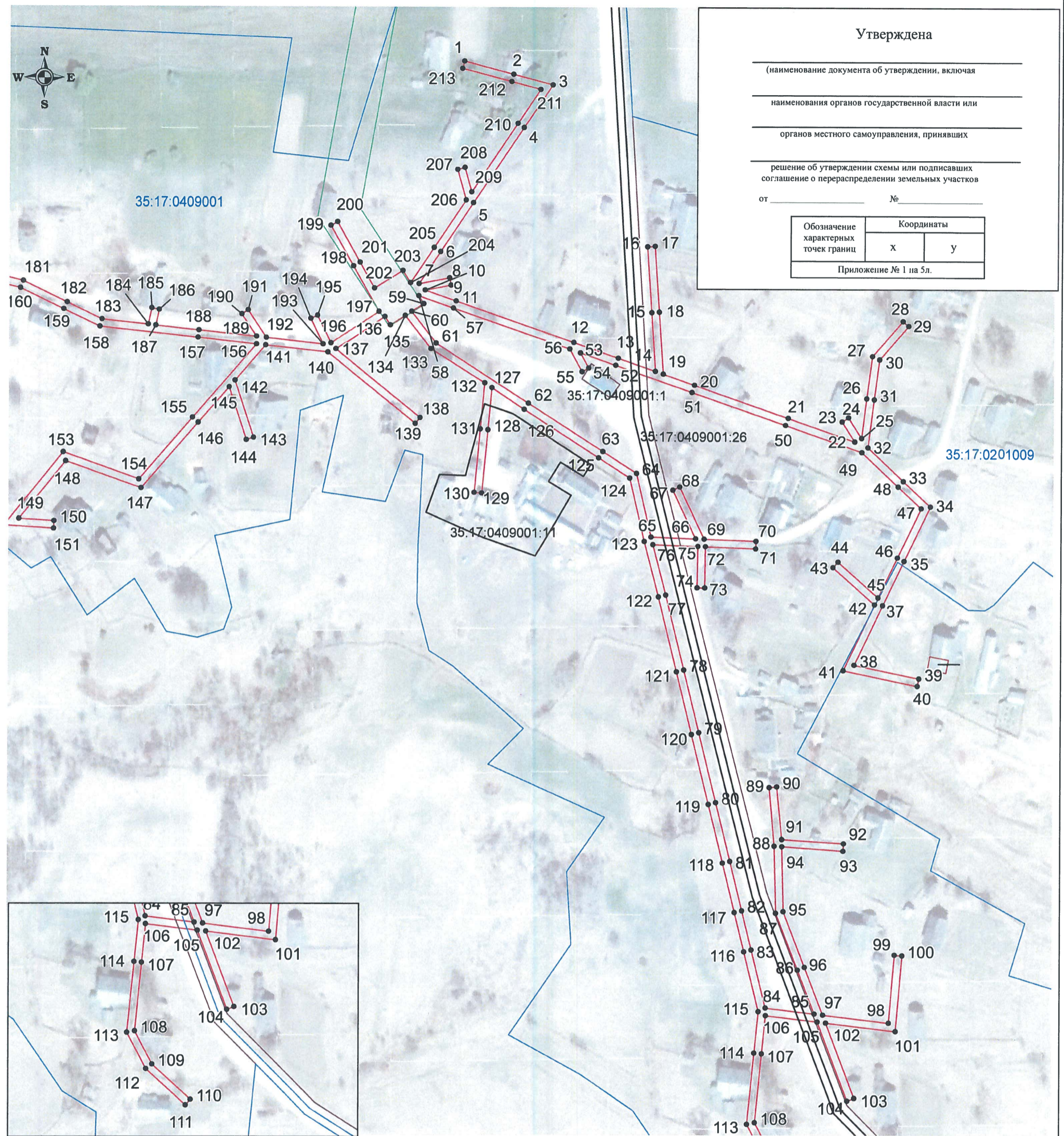


**Схема расположения публичного сервитута
ВЛ-0,4 кВ ф.Захарово**

Земли кадастрового квартала в отношении которых испрашивается публичный сервитут: 35:17:0409001, 35:17:0201009

Площадь испрашиваемого публичного сервитута 10 753 кв.м.

Лист 1



Утверждена

(наименование документа об утверждении, включая
наименования органов государственной власти или
органов местного самоуправления, принявших
решение об утверждении схемы или подписавших
соглашение о перераспределении земельных участков
от _____ № _____

Обозначение характерных точек границ	Координаты	
	x	y
Приложение № 1 на 5л.		

Условные обозначения

Масштаб 1:2000

- - проектные границы публичного сервитута;
- - существующая часть границы земельного участка, имеющиеся в ЕГРН сведения о которой достаточны для определения её местоположения

Система координат: МСК-35, зона 4

35:17:0409004 - номер и граница кадастрового квартала;

Подпись _____
"22" июня 2020 г.
Место для отриски печати

:42 - кадастровый номер земельного участка, сведения о котором содержатся в ЕГРН;

1 ● - обозначение и номер характерной точки проектных границ публичного сервитута;

35.23.2.33 - обозначение номера территориальных зон, зон с особыми условиями использования территории;

1 ■ - внемасштабное обозначение и номер опоры;

:22 - границы объектов капитального строительства, сведения о котром содержатся в ЕГРН;

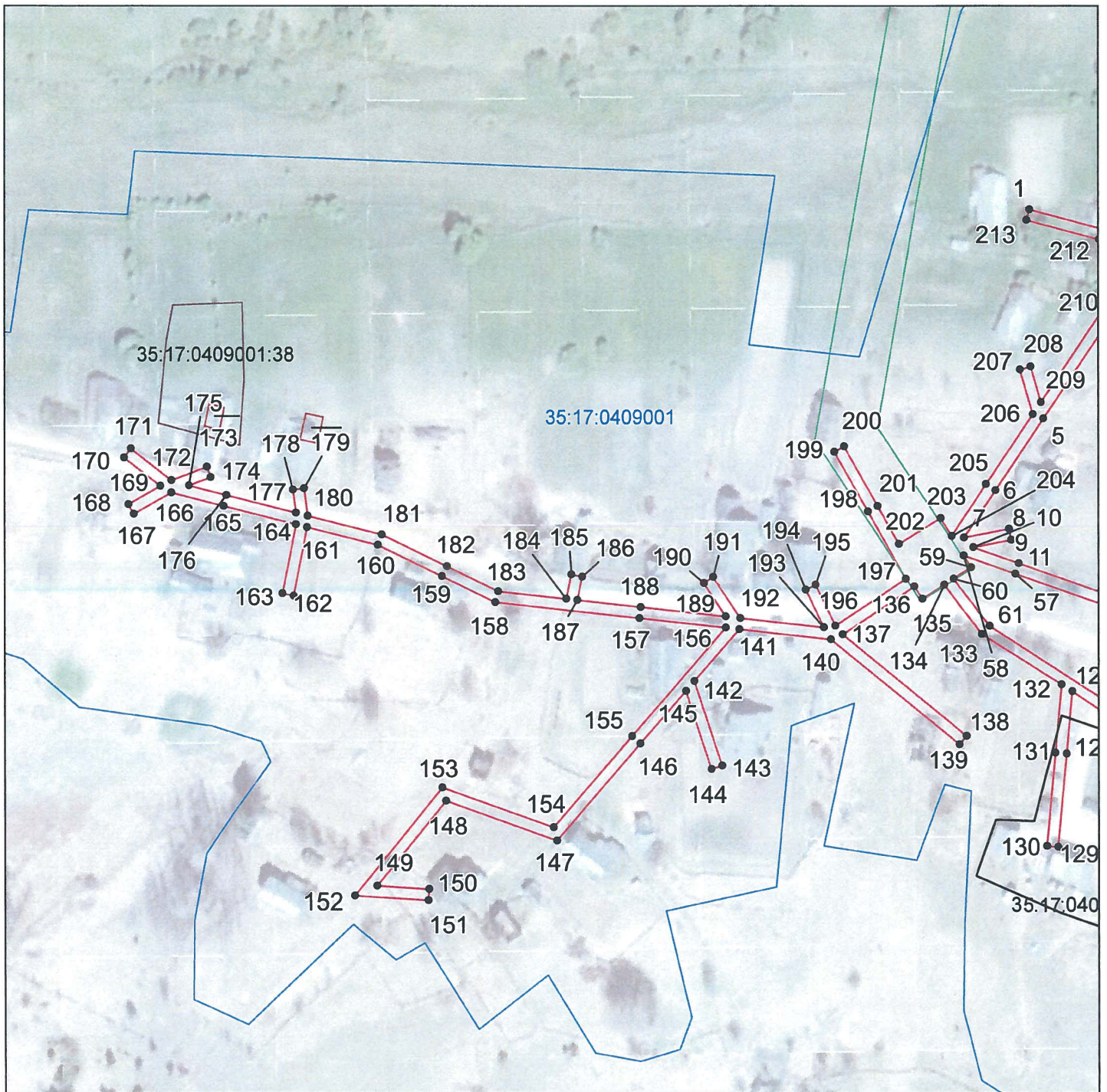


Схема расположения публичного сервитута
ВЛ-0,4 кВ ф.Захарово

Земли кадастрового квартала в отношении которых испрашивается публичный сервитут: 35:17:0409001, 35:17:0201009

Площадь испрашиваемого публичного сервитута 10 753 кв.м.

Лист 2



Система координат: МСК-35, зона 4

Масштаб 1:2000

Условные обозначения
Приведены на листе №1

Подпись

Место для отрисовки печати



22 июня 2020 г.

Каталог координат границы публичного сервитута

Обозначение характерных точек	Координаты, м	
	X	Y
1	2	3
Система координат МСК-35, зона 4		
1	446397.70	4312352.26
2	446390.75	4312378.25
3	446385.20	4312399.02
4	446362.58	4312383.88
5	446322.77	4312357.25
6	446296.97	4312340.00
7	446280.08	4312328.70
8	446283.18	4312344.85
9	446279.25	4312345.61
10	446276.63	4312332.01
11	446270.87	4312348.35
12	446248.91	4312410.62
13	446240.59	4312434.19
14	446233.73	4312453.76
15	446264.85	4312451.68
16	446299.74	4312449.36
17	446300.01	4312453.36
18	446265.11	4312455.68
19	446232.28	4312457.86
20	446226.46	4312474.44
21	446209.03	4312524.02
22	446196.62	4312559.34
23	446207.26	4312552.54
24	446209.41	4312555.91
25	446198.52	4312562.86
26	446219.51	4312565.56
27	446241.84	4312568.44
28	446260.61	4312584.55
29	446258.00	4312587.60
30	446240.15	4312572.26
31	446218.99	4312569.54
32	446193.56	4312566.27
33	446175.86	4312585.08
34	446162.32	4312599.48
35	446133.42	4312585.71
37	446109.69	4312574.41
38	446078.25	4312559.43
39	446071.12	4312593.68
40	446067.21	4312592.86
41	446075.38	4312553.63
42	446110.07	4312570.15

43	446129.92	4312548.11
44	446132.89	4312550.79
45	446113.83	4312571.95
46	446135.13	4312582.10
47	446161.40	4312594.61
48	446172.95	4312582.34
49	446191.05	4312563.10
50	446205.25	4312522.69
51	446222.67	4312473.11
52	446236.83	4312432.86
53	446243.40	4312414.21
54	446235.38	4312418.59
55	446233.46	4312415.07
56	446245.40	4312408.56
57	446267.11	4312347.02
58	446273.62	4312328.57
59	446269.39	4312331.21
60	446265.31	4312324.87
61	446248.40	4312337.83
62	446216.75	4312386.75
63	446191.20	4312426.24
64	446179.72	4312443.98
65	446146.01	4312451.81
66	446145.09	4312475.40
67	446170.92	4312463.25
68	446172.63	4312466.86
69	446144.92	4312479.89
70	446143.86	4312507.36
71	446139.86	4312507.21
72	446140.90	4312480.57
73	446118.85	4312480.30
74	446118.91	4312476.31
75	446141.05	4312476.58
76	446141.97	4312452.81
77	446115.01	4312459.78
78	446075.49	4312469.43
79	446042.27	4312477.54
80	446005.13	4312486.60
81	445973.94	4312494.23
82	445947.86	4312500.60
83	445927.10	4312505.66
84	445896.33	4312513.17
85	445893.14	4312539.10
86	445916.45	4312530.13
87	445946.61	4312518.51
88	445982.10	4312517.62
89	446013.28	4312514.90
90	446013.66	4312518.87

91	445985.55	4312521.60
92	445983.42	4312554.25
93	445979.43	4312553.99
94	445981.81	4312521.62
95	445947.41	4312522.49
96	445917.89	4312533.85
97	445892.59	4312543.60
98	445888.31	4312578.42
99	445924.50	4312581.39
100	445924.18	4312585.38
101	445883.82	4312582.07
102	445888.35	4312545.20
103	445848.31	4312560.29
104	445846.90	4312556.54
105	445888.90	4312540.72
106	445892.28	4312513.35
107	445871.83	4312511.34
108	445835.41	4312507.76
109	445817.68	4312516.97
110	445799.07	4312537.44
111	445796.11	4312534.74
112	445815.21	4312513.76
113	445834.61	4312503.66
114	445872.23	4312507.36
115	445894.37	4312509.54
116	445926.15	4312501.78
117	445946.91	4312496.72
118	445972.99	4312490.35
119	446004.18	4312482.73
120	446041.32	4312473.66
121	446074.54	4312465.55
122	446114.04	4312455.90
123	446143.67	4312448.26
124	446177.25	4312440.45
125	446187.84	4312424.07
126	446213.41	4312384.54
127	446224.91	4312367.44
128	446202.60	4312365.40
129	446169.11	4312362.28
130	446169.49	4312358.29
131	446202.96	4312361.40
132	446227.42	4312363.64
133	446245.40	4312335.10
134	446263.14	4312321.49
135	446258.07	4312313.61
136	446262.53	4312310.71
137	446245.27	4312284.88
138	446208.96	4312329.53

139	446205.86	4312327.01
140	446243.51	4312280.71
141	446247.17	4312247.76
142	446228.56	4312231.66
143	446198.27	4312241.55
144	446197.04	4312237.74
145	446225.03	4312228.61
146	446206.19	4312212.30
147	446171.46	4312182.24
148	446185.66	4312142.31
149	446155.16	4312117.60
150	446153.98	4312136.27
151	446149.99	4312136.02
152	446151.66	4312109.62
153	446190.37	4312140.98
154	446176.14	4312181.00
155	446208.81	4312209.28
156	446247.70	4312242.93
157	446251.13	4312212.00
158	446256.89	4312160.10
159	446266.18	4312141.01
160	446277.34	4312118.05
161	446283.74	4312092.82
162	446259.18	4312087.94
163	446259.96	4312084.02
164	446284.72	4312088.94
165	446291.33	4312062.94
166	446296.14	4312043.99
167	446288.44	4312030.57
168	446291.92	4312028.58
169	446298.53	4312040.11
170	446308.71	4312027.09
171	446311.87	4312029.57
172	446300.55	4312044.04
173	446305.38	4312056.87
174	446301.63	4312058.28
175	446298.65	4312050.35
176	446295.21	4312063.93
177	446288.87	4312088.90
178	446297.18	4312087.78
179	446297.71	4312091.76
180	446287.80	4312093.08
181	446281.12	4312119.44
182	446269.77	4312142.76
183	446260.79	4312161.22
184	446258.08	4312185.67
185	446266.84	4312187.54
186	446266.01	4312191.46

187	446257.63	4312189.67
188	446255.10	4312212.43
189	446251.72	4312242.94
190	446263.71	4312235.09
191	446265.89	4312238.44
192	446251.15	4312248.10
193	446247.81	4312278.14
194	446261.39	4312271.60
195	446263.12	4312275.21
196	446248.37	4312282.32
197	446265.25	4312307.57
198	446289.34	4312294.03
199	446310.71	4312282.02
200	446312.67	4312285.50
201	446291.30	4312297.51
202	446277.67	4312305.17
203	446287.02	4312320.18
204	446280.58	4312324.21
205	446299.20	4312336.67
206	446324.22	4312353.41
207	446340.29	4312348.83
208	446341.39	4312352.67
209	446328.58	4312356.33
210	446364.80	4312380.56
211	446382.78	4312392.59
212	446386.89	4312377.22
213	446393.84	4312351.23
1	446397.70	4312352.26