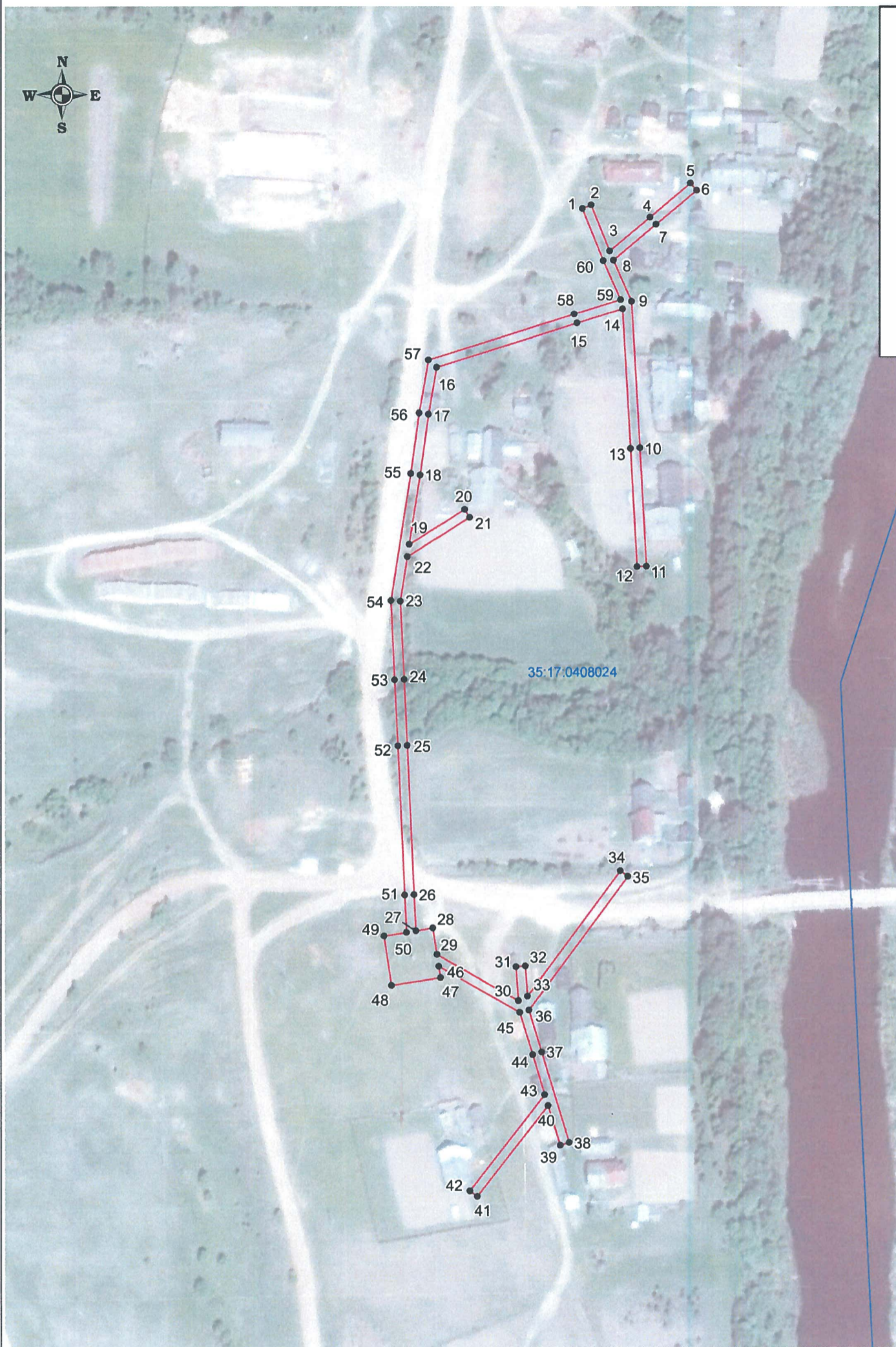


**Схема расположения публичного сервитута
ВЛ-0,4 кВ в ТОО "Большевик" - Токарево-Новый поселок**

Земли кадастрового квартала в отношении которых испрашивается публичный сервитут: 35:17:0408024

Площадь испрашиваемого публичного сервитута 3632 кв.м.



Утверждена

(наименование документа об утверждении, включая

наименования органов государственной власти или

органов местного самоуправления, принявших

решение об утверждении схемы или подписавших
соглашение о перераспределении земельных участков

от _____ № _____

Обозначение характерных точек границ	Координаты	
	х	у
Приложение № 1 на 2л.		

Масштаб 1:2000

Система координат: МСК-35, зона 4

Условные обозначения

- - проектные границы публичного сервитута;
- - существующая часть границы земельного участка, имеющиеся в ЕГРН сведения о которой достаточны для определения её местоположения

35:17:0409004 - номер и граница кадастрового квартала;

:42 - кадастровый номер земельного участка, сведения о котором содержатся в ЕГРН;

1 ● - обозначение и номер характерной точки проектных границ публичного сервитута;

35.23.2.33 - обозначение номера территориальных зон, зон с особыми условиями использования территории;

1 ■ - внемасштабное обозначение и номер опоры;

:22 - границы объектов капитального строительства, сведения о котром содержатся в ЕГРН;

Подпись

Место для оттиска печати



Каталог координат границы публичного сервитута

Обозначение характерных точек	Координаты, м	
	X	Y
1	2	3
Система координат МСК-35, зона 4		
1	446988.02	4308201.64
2	446989.51	4308205.34
3	446969.84	4308213.21
4	446984.3	4308230.38
5	446998.79	4308247.59
6	446995.73	4308250.18
7	446981.24	4308232.97
8	446965.95	4308214.82
9	446948.5	4308222.55
10	446886.1	4308226.06
11	446835.62	4308228.89
12	446835.39	4308224.9
13	446885.87	4308222.07
14	446945.29	4308218.75
15	446939.24	4308199.35
16	446920.6	4308139.66
17	446900.48	4308136.12
18	446874.73	4308132.57
19	446845.05	4308127.97
20	446859.97	4308151.59
21	446856.59	4308153.72
22	446839.8	4308127.16
23	446820.98	4308124.24
24	446787.71	4308125.78
25	446759.7	4308127.07
26	446695.98	4308130.01
27	446680.54	4308130.72
28	446681.71	4308137.89
29	446670.52	4308139.67
30	446650.77	4308174.34
31	446665.27	4308173.32
32	446665.56	4308177.31
33	446652.71	4308178.22
34	446705.92	4308217.69
35	446703.54	4308220.9
36	446646.79	4308178.81
37	446628.88	4308184.23
38	446590.25	4308195.91
39	446589.09	4308192.08
40	446606.07	4308186.96
41	446567.27	4308156.85

