

**Схема расположения публичного сервитута  
ВЛ-0,4 кВ ф.Шонга**

Земли кадастрового квартала в отношении которых испрашивается публичный сервитут: 35:17:0408002, 35:17:0408007, 35:17:0408024, 35:17:0408006, 35:17:0408001, 35:17:0405013, 35:17:0405016, 35:17:0405009, 35:17:0405012, 35:17:0405011, 35:17:0404006, 35:17:0404001

Площадь испрашиваемого публичного сервитута 51254 кв.м.

Лист 1

**Утверждена**

(наименование документа об утверждении, включая

наименования органов государственной власти или

органов местного самоуправления, принявших

решение об утверждении схемы или подписавших  
соглашение о перераспределении земельных участков

от \_\_\_\_\_ № \_\_\_\_\_

Обозначение характерных точек границ	Координаты	
	х	у
Приложение № 1 на 20л.		



**Условные обозначения**

- - проектные границы публичного сервитута;
- - существующая часть границы земельного участка, имеющиеся в ЕГРН сведения о которой достаточны для определения её местоположения

35:17:0511001 - номер и граница кадастрового квартала;

:42 - кадастровый номер земельного участка, сведения о котором содержатся в ЕГРН;

1 ● - обозначение и номер характерной точки проектных границ публичного сервитута;

35.23.2.33 - обозначение номера территориальных зон, зон с особыми условиями использования территории;

1 ■ - внемасштабное обозначение и номер опоры;

:22 - границы объектов капитального строительства, сведения о котром содержатся в ЕГРН;

**Масштаб 1:2000**

Система координат: МСК-35, зона 4

Подпись \_\_\_\_\_

"28" августа 2020 г.

**Место для оттиска печати**



**Схема расположения публичного сервитута  
ВЛ-0,4 кВ ф.Шонга**

Земли кадастрового квартала в отношении которых испрашивается публичный сервитут: 35:17:0408002, 35:17:0408007, 35:17:0408024, 35:17:0408006, 35:17:0408001, 35:17:0405013, 35:17:0405016, 35:17:0405009, 35:17:0405012, 35:17:0405011, 35:17:0404006, 35:17:0404001

Площадь испрашиваемого публичного сервитута 51254 кв.м.

Лист 2



**Условные обозначения**

- - проектные границы публичного сервитута;
- - существующая часть границы земельного участка, имеющиеся в ЕГРН сведения о которой достаточны для определения её местоположения
- 35:17:0511001 - номер и граница кадастрового квартала;
- :42 - кадастровый номер земельного участка, сведения о котором содержатся в ЕГРН;
- 1 ● - обозначение и номер характерной точки проектных границ публичного сервитута;
- 35.23.2.33 - обозначение номера территориальных зон, зон с особыми условиями использования территории;
- 1 ■ - внемасштабное обозначение и номер опоры;
- :22 - границы объектов капитального строительства, сведения о котром содержатся в ЕГРН;

Масштаб 1:2000

Система координат: МСК-35, зона 4

Подпись \_\_\_\_\_ "28" августа 2020 г.

Место для оттиска печати



Схема расположения публичного сервитута  
ВГ-0,4 кв.ф.Шонга

Земли кадастрового квартала в отношении которых испрашивается публичный сервитут: 35:17:0408002, 35:17:0408007, 35:17:0408024, 35:17:0408006, 35:17:0408001, 35:17:0405013, 35:17:0405016, 35:17:0405009, 35:17:0405012, 35:17:0405011, 35:17:0404006, 35:17:0404001

Площадь испрашиваемого публичного сервитута 51254 кв.м.

Лист 3



**Условные обозначения**

- проектные границы публичного сервитута;
- существующая часть границы земельного участка, имеющиеся в ЕГРН сведения о которой достаточны для определения её местоположения

35:17:0511001 - номер и граница кадастрового квартала;

:42 - кадастровый номер земельного участка, сведения о котором содержатся в ЕГРН;

1 ● - обозначение и номер характерной точки проектных границ публичного сервитута;

35.23.2.33 - обозначение номера территориальных зон, зон с особыми условиями использования территории;

1 ■ - внемасштабное обозначение и номер опоры;

:22 - границы объектов капитального строительства, сведения о котром содержатся в ЕГРН;

Масштаб 1:2000

Система координат: МСК-35, зона 4

Подпись



"28" августа 2020 г.

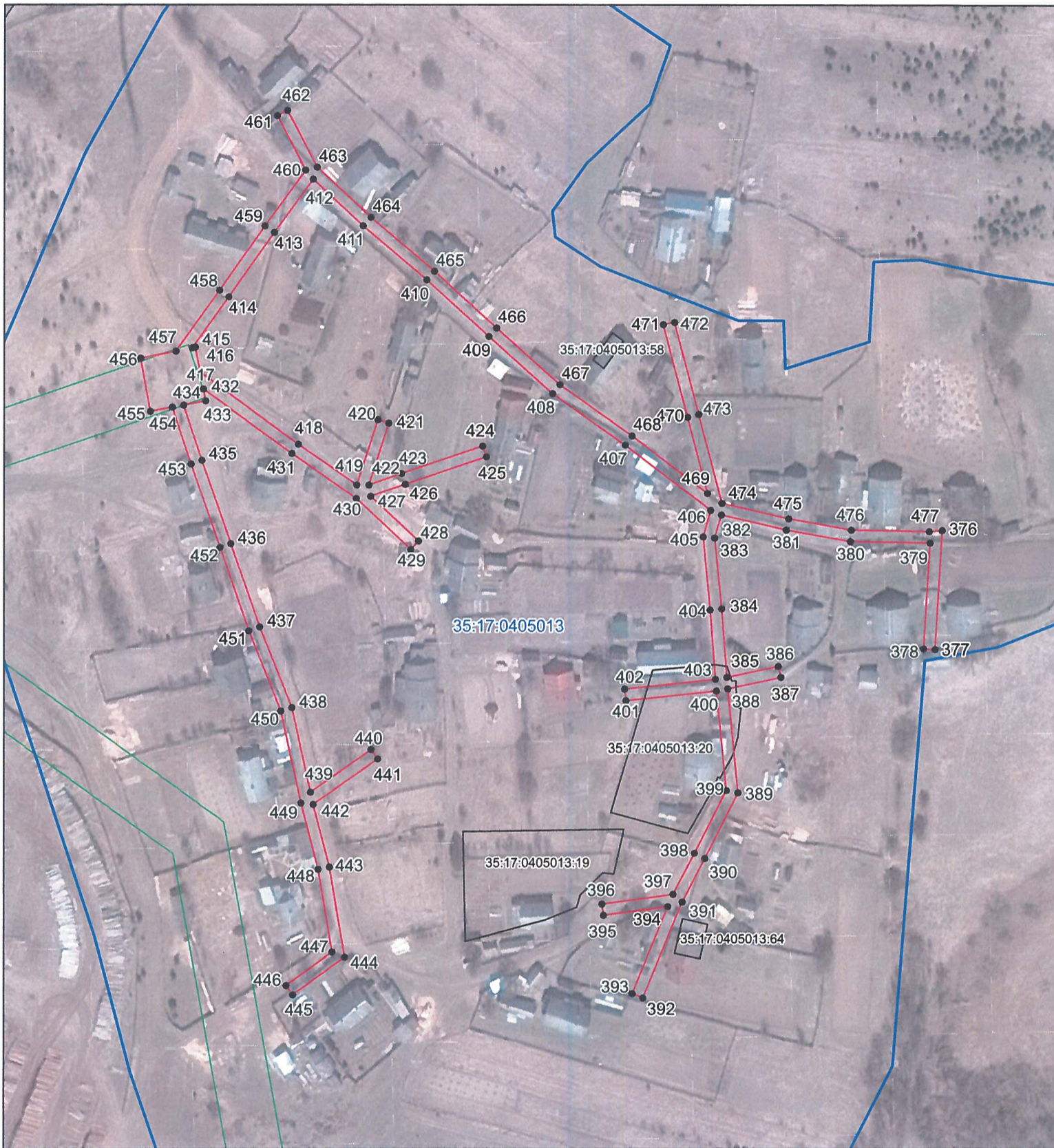
Место для оттиска печати

Схема расположения публичного сервитута  
ВЛ-0,4 кВ ф.Шонга

Земли кадастрового квартала в отношении которых испрашивается публичный сервитут: 35:17:0408002, 35:17:0408007, 35:17:0408024, 35:17:0408006, 35:17:0408001, 35:17:0405013, 35:17:0405016, 35:17:0405009, 35:17:0405012, 35:17:0405011, 35:17:0404006, 35:17:0404001

Площадь испрашиваемого публичного сервитута 51254 кв.м.

Лист 4



**Условные обозначения**

- проектные границы публичного сервитута;
- существующая часть границы земельного участка, имеющиеся в ЕГРН сведения о которой достаточны для определения её местоположения

35:17:0511001 - номер и граница кадастрового квартала;

:42 - кадастровый номер земельного участка, сведения о котором содержатся в ЕГРН;

1 ● - обозначение и номер характерной точки проектных границ публичного сервитута;

35.23.2.33 - обозначение номера территориальных зон, зон с особыми условиями использования территории;

1 ■ - внемасштабное обозначение и номер опоры;

:22 - границы объектов капитального строительства, сведения о котром содержатся в ЕГРН;

Масштаб 1:2000

Система координат: МСК-35, зона 4

Подпись \_\_\_\_\_ "28" августа 2020 г.

Место для оттиска печати

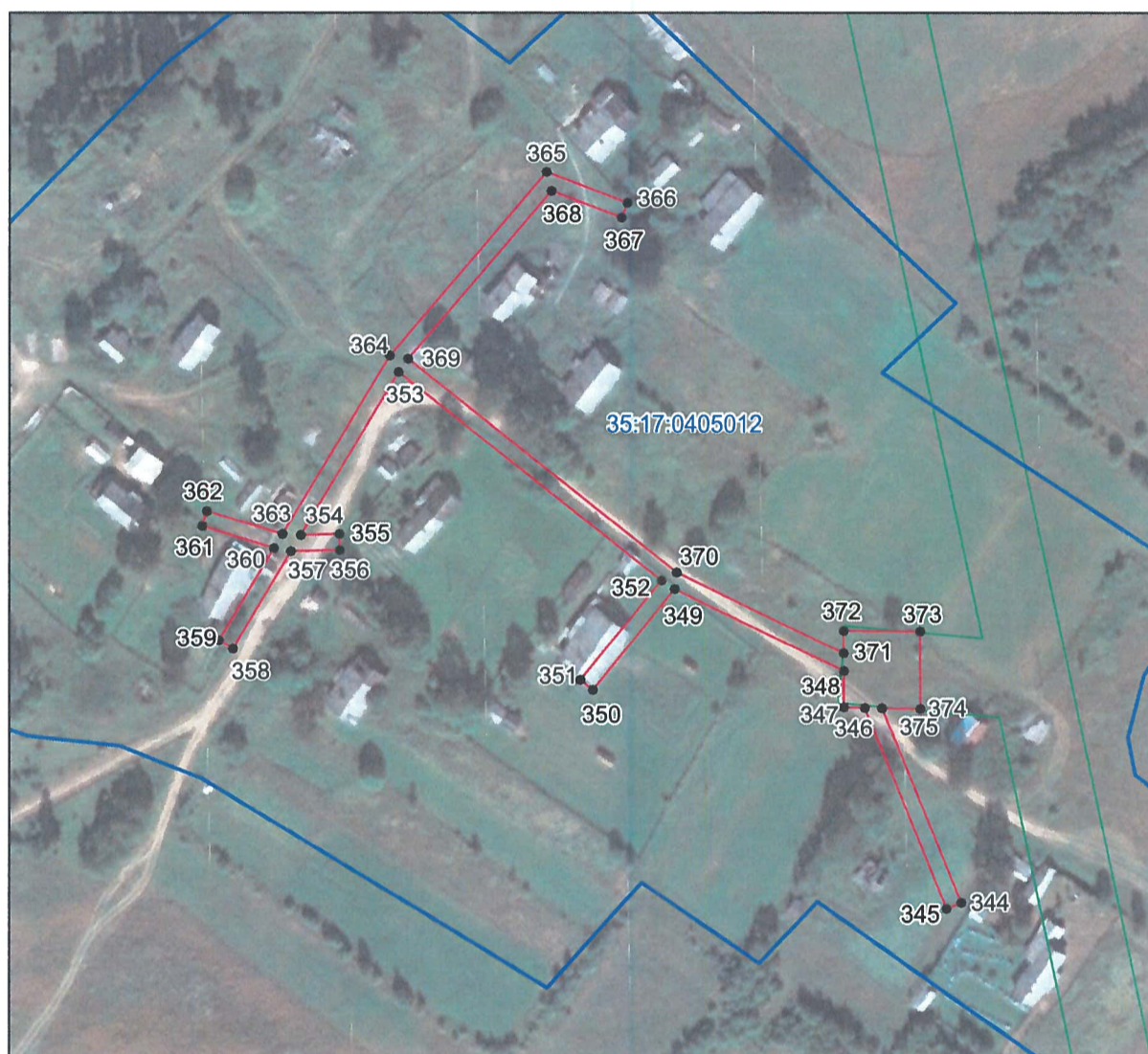


Схема расположения публичного сервитута  
ВЛ-0,4 кВ ф.Шонга

Земли кадастрового квартала в отношении которых испрашивается публичный сервитут: 35:17:0408002, 35:17:0408007, 35:17:0408024, 35:17:0408006, 35:17:0408001, 35:17:0405013, 35:17:0405016, 35:17:0405009, 35:17:0405012, 35:17:0405011, 35:17:0404006, 35:17:0404001

Площадь испрашиваемого публичного сервитута 51254 кв.м.

Лист 5



**Условные обозначения**

- проектные границы публичного сервитута;
- существующая часть границы земельного участка, имеющиеся в ЕГРН сведения о которой достаточны для определения её местоположения

35:17:0511001 - номер и граница кадастрового квартала;

:42 - кадастровый номер земельного участка, сведения о котором содержатся в ЕГРН;

1 ● - обозначение и номер характерной точки проектных границ публичного сервитута;

35.23.2.33 - обозначение номера территориальных зон, зон с особыми условиями использования территории;

1 ■ - внемасштабное обозначение и номер опоры;

:22 - границы объектов капитального строительства, сведения о котром содержатся в ЕГРН;

Масштаб 1:2000

Система координат: МСК-35, зона 4

Подпись \_\_\_\_\_ "28" августа 2020 г.

Место для оттиска печати



Схема расположения публичного сервитута  
ВЛ-0,4 кВ ф.Шонга



Земли кадастрового квартала в отношении которых испрашивается публичный сервитут: 35:17:0408002, 35:17:0408007, 35:17:0408024, 35:17:0408006, 35:17:0408001, 35:17:0405013, 35:17:0405016, 35:17:0405009, 35:17:0405012, 35:17:0405011, 35:17:0404006, 35:17:0404001

Площадь испрашиваемого публичного сервитута 51254 кв.м.

Лист 6



**Условные обозначения**

-  - проектные границы публичного сервитута;
-  - существующая часть границы земельного участка, имеющиеся в ЕГРН сведения о которой достаточны для определения её местоположения

35:17:0511001 - номер и граница кадастрового квартала;

:42 - кадастровый номер земельного участка, сведения о котором содержатся в ЕГРН;

1 ● - обозначение и номер характерной точки проектных границ публичного сервитута;

35.23.2.33 - обозначение номера территориальных зон, зон с особыми условиями использования территории;

1 ■ - внемасштабное обозначение и номер опоры;

:22 - границы объектов капитального строительства, сведения о котром содержатся в ЕГРН;

Масштаб 1:2000

Система координат: МСК-35, зона 4

Подпись \_\_\_\_\_ "28" августа 2020 г.

Место для оттиска печати



**Схема расположения публичного сервитута  
ВЛ-0,4 кВ ф.Шонга**

Земли кадастрового квартала в отношении которых испрашивается публичный сервитут: 35:17:0408002, 35:17:0408007, 35:17:0408024, 35:17:0408006, 35:17:0408001, 35:17:0405013, 35:17:0405016, 35:17:0405009, 35:17:0405012, 35:17:0405011, 35:17:0404006, 35:17:0404001

Площадь испрашиваемого публичного сервитута 51254 кв.м.

Лист 7



**Условные обозначения**

- - проектные границы публичного сервитута;
- - существующая часть границы земельного участка, имеющиеся в ЕГРН сведения о которой достаточны для определения её местоположения

35:17:0511001 - номер и граница кадастрового квартала;

:42 - кадастровый номер земельного участка, сведения о котором содержатся в ЕГРН;

1 ● - обозначение и номер характерной точки проектных границ публичного сервитута;

35.23.2.33 - обозначение номера территориальных зон, зон с особыми условиями использования территории;

1 ■ - внемасштабное обозначение и номер опоры;

:22 - границы объектов капитального строительства, сведения о котром содержатся в ЕГРН;

Масштаб 1:2000

Система координат: МСК-35, зона 4

Подпись \_\_\_\_\_ "28" августа 2020 г.

Место для оттиска печати



Схема расположения публичного сервитута  
ВЛ-0,4 кВ ф.Шонга

Земли кадастрового квартала в отношении которых испрашивается публичный сервитут: 35:17:0408002, 35:17:0408007, 35:17:0408024, 35:17:0408006, 35:17:0408001, 35:17:0405013, 35:17:0405016, 35:17:0405009, 35:17:0405012, 35:17:0405011, 35:17:0404006, 35:17:0404001

Площадь испрашиваемого публичного сервитута 51254 кв.м.

Лист 8



**Условные обозначения**

- проектные границы публичного сервитута;
- существующая часть границы земельного участка, имеющиеся в ЕГРН сведения о которой достаточны для определения её местоположения

35:17:0511001 - номер и граница кадастрового квартала;

:42 - кадастровый номер земельного участка, сведения о котором содержатся в ЕГРН;

1 ● - обозначение и номер характерной точки проектных границ публичного сервитута;

35.23.2.33 - обозначение номера территориальных зон, зон с особыми условиями использования территории;

1 ■ - внемасштабное обозначение и номер опоры;

:22 - границы объектов капитального строительства, сведения о котром содержатся в ЕГРН;

Масштаб 1:2000

Система координат: МСК-35, зона 4

Подпись "28" августа 2020 г.

Место для оттиска печати





**Схема расположения публичного сервитута  
ВЛ-0,4 кВ ф.Шонга**

Земли кадастрового квартала в отношении которых испрашивается публичный сервитут: 35:17:0408002, 35:17:0408007, 35:17:0408024, 35:17:0408006, 35:17:0408001, 35:17:0405013, 35:17:0405016, 35:17:0405009, 35:17:0405012, 35:17:0405011, 35:17:0404006, 35:17:0404001

Площадь испрашиваемого публичного сервитута 51254 кв.м.

Лист 9



**Условные обозначения**

- - проектные границы публичного сервитута;
- - существующая часть границы земельного участка, имеющиеся в ЕГРН сведения о которой достаточны для определения её местоположения
- 35:17:0511001 - номер и граница кадастрового квартала;
- :42 - кадастровый номер земельного участка, сведения о котором содержатся в ЕГРН;
- 1 ● - обозначение и номер характерной точки проектных границ публичного сервитута;
- 35.23.2.33 - обозначение номера территориальных зон, зон с особыми условиями использования территории;
- 1 ■ - внемасштабное обозначение и номер опоры;
- :22 - границы объектов капитального строительства, сведения о котром содержатся в ЕГРН;

Масштаб 1:2000

Система координат: МСК-35, зона 4

Подпись \_\_\_\_\_ "28" августа 2020 г.

**Место для оттиска печати**



Каталог координат границы публичного сервитута

Обозначение характерных точек	Координаты, м	
	X	Y
1	2	3
Система координат МСК-35, зона 4		
1	429062.17	4301510.43
2	429045.42	4301490.00
3	429048.82	4301487.22
4	429060.41	4301501.35
5	429067.18	4301479.84
6	429073.16	4301457.64
7	429057.31	4301444.23
8	429060.15	4301440.87
9	429074.52	4301453.03
10	429090.62	4301400.42
11	429115.24	4301359.84
12	429163.92	4301345.47
13	429205.02	4301336.51
14	429242.69	4301326.23
15	429259.12	4301283.23
16	429252.81	4301272.49
17	429256.61	4301270.27
18	429263.98	4301282.83
19	429247.25	4301326.65
20	429294.89	4301341.52
21	429298.34	4301336.15
22	429302.04	4301338.53
23	429299.17	4301342.99
24	429332.06	4301354.89
25	429346.40	4301359.55
26	429359.17	4301357.30
27	429359.93	4301361.64
28	429354.79	4301362.54
29	429376.16	4301370.22
30	429401.72	4301353.68
31	429428.93	4301334.74
32	429424.00	4301322.83
33	429412.85	4301299.03
34	429392.56	4301293.97
35	429371.84	4301287.36
36	429348.89	4301266.03
37	429328.51	4301245.00
38	429331.67	4301241.94
39	429351.97	4301262.89
40	429369.31	4301278.97
41	429368.48	4301275.29

42	429372.78	4301274.33
43	429374.88	4301283.69
44	429393.76	4301289.73
45	429414.39	4301294.89
46	429437.90	4301289.18
47	429456.50	4301275.97
48	429454.50	4301270.57
49	429435.25	4301260.80
50	429407.67	4301249.68
51	429394.81	4301225.81
52	429381.07	4301206.62
53	429366.43	4301184.84
54	429352.78	4301164.32
55	429330.34	4301130.94
56	429339.09	4301117.93
57	429319.15	4301087.83
58	429322.81	4301085.41
59	429342.65	4301115.36
60	429369.76	4301106.98
61	429371.06	4301111.18
62	429347.36	4301118.51
63	429376.46	4301134.32
64	429374.36	4301138.18
65	429342.44	4301120.84
66	429335.64	4301130.94
67	429356.44	4301161.88
68	429370.09	4301182.40
69	429384.69	4301204.12
70	429398.55	4301223.47
71	429409.51	4301243.81
72	429423.88	4301223.51
73	429435.32	4301208.50
74	429438.82	4301211.16
75	429427.42	4301226.11
76	429412.67	4301246.98
77	429437.07	4301256.78
78	429454.63	4301265.70
79	429469.57	4301259.97
80	429494.46	4301235.16
81	429497.58	4301238.26
82	429474.07	4301261.75
83	429480.32	4301278.50
84	429473.50	4301281.07
85	429479.98	4301297.73
86	429485.76	4301312.73
87	429494.21	4301333.63
88	429501.31	4301331.29
89	429535.87	4301326.33

90	429578.94	4301316.31
91	429579.00	4301358.12
92	429579.43	4301388.89
93	429575.03	4301388.95
94	429574.60	4301358.16
95	429574.54	4301321.85
96	429536.69	4301330.65
97	429502.31	4301335.59
98	429496.34	4301337.56
99	429515.56	4301367.22
100	429518.16	4301390.08
101	429513.78	4301390.58
102	429511.30	4301368.74
103	429490.97	4301337.37
104	429481.66	4301314.35
105	429475.88	4301299.31
106	429469.74	4301283.55
107	429468.26	4301283.04
108	429460.25	4301286.06
109	429458.09	4301280.23
110	429439.76	4301293.26
111	429417.53	4301298.66
112	429428.02	4301321.05
113	429434.35	4301336.32
114	429404.18	4301357.34
115	429382.83	4301371.16
116	429399.01	4301372.97
117	429398.53	4301377.35
118	429375.93	4301374.82
119	429345.53	4301363.89
120	429334.42	4301360.28
121	429339.71	4301381.10
122	429344.48	4301403.43
123	429358.05	4301459.15
124	429319.89	4301423.16
125	429322.91	4301419.96
126	429350.25	4301445.75
127	429340.18	4301404.41
128	429335.43	4301382.10
129	429329.47	4301358.63
130	429302.76	4301348.97
131	429307.71	4301354.89
132	429304.33	4301357.71
133	429297.96	4301350.10
134	429297.53	4301388.92
135	429293.13	4301388.88
136	429293.61	4301345.73
137	429244.30	4301330.34

138	429207.60	4301340.36
139	429205.88	4301369.05
140	429203.99	4301394.28
141	429199.61	4301393.96
142	429201.48	4301368.75
143	429203.12	4301341.43
144	429172.20	4301348.17
145	429179.71	4301350.95
146	429178.19	4301355.07
147	429164.32	4301349.93
148	429118.12	4301363.58
149	429097.51	4301397.54
150	429108.22	4301394.43
151	429109.44	4301398.65
152	429094.45	4301403.00
153	429077.75	4301457.47
154	429071.40	4301481.08
1	429062.17	4301510.43
155	433645.74	4313119.04
156	433623.27	4313089.44
157	433601.24	4313058.02
158	433598.31	4313018.94
159	433596.90	4312996.69
160	433564.63	4312995.13
161	433565.54	4313019.27
162	433569.81	4313055.25
163	433543.27	4313046.25
164	433544.55	4313042.47
165	433565.09	4313049.43
166	433561.54	4313019.59
167	433560.61	4312994.66
168	433550.39	4312992.53
169	433551.21	4312988.61
170	433560.56	4312990.56
171	433560.64	4312966.23
172	433562.48	4312945.27
173	433552.43	4312913.63
174	433534.90	4312912.89
175	433508.22	4312912.78
176	433465.90	4312913.51
177	433434.67	4312913.47
178	433406.81	4312913.38
179	433375.90	4312913.39
180	433381.26	4312936.73
181	433404.94	4312969.49
182	433401.70	4312971.83
183	433377.54	4312938.41

184	433371.33	4312911.49
185	433375.32	4312878.56
186	433382.60	4312846.47
187	433386.50	4312847.35
188	433379.26	4312879.24
189	433375.65	4312909.39
190	433406.81	4312909.38
191	433434.67	4312909.47
192	433465.86	4312909.51
193	433508.20	4312908.78
194	433535.00	4312908.89
195	433555.39	4312909.75
196	433566.54	4312944.83
197	433564.64	4312966.41
198	433564.56	4312991.11
199	433597.08	4312992.69
200	433602.82	4312955.24
201	433606.78	4312955.84
202	433601.18	4312992.37
203	433626.30	4312988.42
204	433649.72	4312985.78
205	433671.55	4312983.84
206	433675.30	4312959.17
207	433676.02	4312936.27
208	433678.78	4312910.03
209	433669.51	4312903.60
210	433680.69	4312886.87
211	433679.29	4312863.79
212	433646.53	4312845.89
213	433625.46	4312834.77
214	433621.88	4312860.52
215	433617.91	4312889.66
216	433613.95	4312889.12
217	433617.92	4312859.98
218	433621.79	4312832.12
219	433601.97	4312800.74
220	433579.19	4312794.08
221	433580.31	4312790.24
222	433599.06	4312795.72
223	433583.40	4312768.34
224	433555.67	4312750.64
225	433529.89	4312734.70
226	433499.22	4312762.61
227	433496.52	4312759.65
228	433526.37	4312732.50
229	433503.54	4312718.17
230	433475.45	4312701.10
231	433450.98	4312710.66

232	433431.27	4312719.97
233	433446.67	4312738.38
234	433443.61	4312740.94
235	433427.73	4312721.95
236	433403.90	4312738.65
237	433401.60	4312735.37
238	433423.60	4312719.95
239	433397.90	4312711.88
240	433369.22	4312702.59
241	433329.86	4312690.65
242	433348.10	4312710.90
243	433345.12	4312713.58
244	433317.28	4312682.65
245	433370.42	4312698.77
246	433397.28	4312707.47
247	433406.64	4312681.99
248	433410.40	4312683.37
249	433401.10	4312708.69
250	433427.94	4312717.12
251	433449.40	4312706.98
252	433472.90	4312697.81
253	433456.53	4312664.28
254	433439.26	4312630.49
255	433442.82	4312628.67
256	433459.73	4312661.74
257	433469.02	4312664.67
258	433467.82	4312668.49
259	433462.18	4312666.71
260	433476.53	4312696.13
261	433504.48	4312680.97
262	433535.42	4312663.11
263	433571.25	4312645.41
264	433539.93	4312621.62
265	433512.86	4312598.66
266	433475.75	4312573.97
267	433479.11	4312557.50
268	433483.03	4312558.30
269	433480.21	4312572.13
270	433514.21	4312594.75
271	433538.60	4312583.07
272	433567.42	4312569.06
273	433597.48	4312553.39
274	433585.84	4312532.47
275	433567.88	4312498.92
276	433555.93	4312476.51
277	433536.55	4312442.85
278	433540.18	4312413.42
279	433547.42	4312379.11

280	433551.34	4312379.93
281	433544.12	4312414.08
282	433540.69	4312442.01
283	433559.43	4312474.57
284	433571.40	4312497.04
285	433589.36	4312530.55
286	433601.40	4312552.19
287	433642.54	4312551.50
288	433674.76	4312550.96
289	433690.98	4312519.51
290	433701.09	4312495.14
291	433722.77	4312456.11
292	433726.27	4312458.05
293	433704.69	4312496.88
294	433694.62	4312521.19
295	433680.38	4312548.79
296	433701.34	4312539.45
297	433736.44	4312522.63
298	433738.16	4312526.23
299	433703.02	4312543.09
300	433676.46	4312554.93
301	433642.60	4312555.50
302	433603.62	4312556.15
303	433613.29	4312573.25
304	433609.81	4312575.21
305	433599.44	4312556.87
306	433569.22	4312572.64
307	433540.34	4312586.67
308	433524.24	4312594.37
309	433537.28	4312593.53
310	433537.54	4312597.53
311	433519.11	4312598.72
312	433542.43	4312618.50
313	433578.81	4312646.13
314	433537.30	4312666.63
315	433506.44	4312684.47
316	433479.67	4312698.98
317	433504.54	4312714.09
318	433529.17	4312697.97
319	433531.37	4312701.31
320	433508.28	4312716.43
321	433530.71	4312730.51
322	433557.79	4312747.26
323	433586.38	4312765.50
324	433605.00	4312798.03
325	433625.28	4312830.15
326	433648.43	4312842.37
327	433683.15	4312861.35



328	433684.76	4312888.11
329	433698.52	4312898.13
330	433686.62	4312915.46
331	433682.53	4312912.62
332	433680.02	4312936.55
333	433679.30	4312959.53
334	433675.03	4312987.54
335	433650.12	4312989.76
336	433626.84	4312992.38
337	433600.91	4312996.47
338	433602.31	4313018.66
339	433605.14	4313056.62
340	433626.51	4313087.08
341	433645.08	4313111.56
342	433655.49	4313091.28
343	433659.05	4313093.10
155	433645.74	4313119.04
344	432964.39	4314508.75
345	432962.73	4314504.67
346	433018.60	4314482.06
347	433018.70	4314476.33
348	433028.75	4314476.30
349	433051.41	4314429.72
350	433023.52	4314407.14
351	433026.28	4314403.72
352	433053.81	4314426.01
353	433111.42	4314353.52
354	433066.31	4314326.53
355	433066.60	4314337.19
356	433062.20	4314337.31
357	433061.83	4314323.85
358	433035.03	4314307.81
359	433037.29	4314304.03
360	433062.70	4314319.23
361	433068.78	4314299.36
362	433072.98	4314300.64
363	433066.59	4314321.56
364	433115.99	4314351.12
365	433166.75	4314394.33
366	433158.25	4314416.59
367	433154.13	4314415.01
368	433161.53	4314395.67
369	433115.01	4314356.07
370	433056.03	4314430.28
371	433033.65	4314476.28
372	433039.95	4314476.26
373	433039.70	4314497.32

374	433018.34	4314497.42
375	433018.52	4314486.84
344	432964.39	4314508.75
376	434553.29	4314525.85
377	434507.25	4314523.10
378	434507.53	4314518.70
379	434548.46	4314521.15
380	434548.93	4314490.54
381	434553.31	4314465.97
382	434559.08	4314441.02
383	434550.29	4314438.54
384	434522.86	4314441.22
385	434496.43	4314443.21
386	434500.74	4314463.01
387	434496.44	4314463.95
388	434492.01	4314443.59
389	434452.16	4314447.53
390	434426.85	4314434.82
391	434410.09	4314426.22
392	434373.12	4314411.24
393	434374.78	4314407.16
394	434408.30	4314420.74
395	434404.97	4314396.06
396	434409.33	4314395.48
397	434413.02	4314422.78
398	434428.85	4314430.90
399	434453.00	4314443.03
400	434491.31	4314439.24
401	434487.57	4314404.63
402	434491.95	4314404.15
403	434495.70	4314438.86
404	434522.48	4314436.84
405	434550.69	4314434.08
406	434560.86	4314436.95
407	434586.07	4314404.17
408	434605.70	4314376.38
409	434627.65	4314351.86
410	434649.50	4314328.02
411	434670.26	4314303.62
412	434688.29	4314284.38
413	434667.74	4314269.48
414	434642.93	4314252.03
415	434623.30	4314237.99
416	434623.52	4314239.11
417	434613.98	4314240.97
418	434586.29	4314278.82
419	434570.63	4314301.25

420	434595.79	4314309.36
421	434594.45	4314313.54
422	434570.66	4314305.89
423	434575.04	4314318.38
424	434585.61	4314349.51
425	434581.45	4314350.93
426	434570.88	4314319.82
427	434566.23	4314306.59
428	434549.02	4314324.96
429	434545.80	4314321.96
430	434565.41	4314301.03
431	434582.71	4314276.28
432	434607.49	4314242.24
433	434602.87	4314243.14
434	434601.29	4314234.62
435	434580.10	4314241.70
436	434547.99	4314252.88
437	434515.92	4314264.04
438	434484.81	4314276.37
439	434452.35	4314283.57
440	434468.72	4314306.82
441	434465.12	4314309.36
442	434447.71	4314284.65
443	434423.58	4314290.87
444	434388.80	4314296.73
445	434374.31	4314276.87
446	434377.87	4314274.27
447	434390.76	4314291.93
448	434422.66	4314286.57
449	434448.16	4314279.99
450	434483.51	4314272.15
451	434514.38	4314259.92
452	434546.55	4314248.72
453	434578.68	4314237.54
454	434600.49	4314230.30
455	434598.92	4314221.83
456	434619.34	4314218.11
457	434622.04	4314231.68
458	434645.47	4314248.45
459	434670.30	4314265.90
460	434691.79	4314281.49
461	434712.66	4314270.56
462	434714.70	4314274.46
463	434692.95	4314285.85
464	434673.54	4314306.56
465	434652.80	4314330.94
466	434630.91	4314354.82
467	434609.14	4314379.12

468	434589.61	4314406.79
469	434567.36	4314435.71
470	434596.70	4314428.04
471	434632.24	4314418.75
472	434633.12	4314423.07
473	434597.82	4314432.30
474	434563.53	4314441.27
475	434557.63	4314466.85
476	434553.33	4314490.96
477	434552.87	4314520.78
376	434553.29	4314525.85
478	431908.98	4315582.24
479	431907.34	4315554.71
480	431916.73	4315522.02
481	431926.25	4315488.94
482	431935.33	4315457.39
483	431928.93	4315424.31
484	431922.27	4315389.95
485	431916.88	4315362.12
486	431896.88	4315380.29
487	431876.41	4315398.88
488	431886.57	4315421.22
489	431882.93	4315422.88
490	431873.30	4315401.70
491	431850.58	4315422.35
492	431838.21	4315437.68
493	431837.38	4315438.71
494	431855.99	4315466.81
495	431852.65	4315469.01
496	431832.42	4315438.47
497	431835.09	4315435.16
498	431846.21	4315421.38
499	431822.14	4315403.19
500	431794.34	4315382.20
501	431768.26	4315362.52
502	431746.01	4315345.02
503	431727.41	4315331.63
504	431723.18	4315328.51
505	431725.56	4315325.29
506	431729.77	4315328.39
507	431758.41	4315349.02
508	431770.72	4315359.36
509	431796.74	4315379.00
510	431824.56	4315399.99
511	431848.95	4315418.43
512	431872.65	4315396.90
513	431894.20	4315377.33

514	431913.27	4315360.01
515	431906.74	4315356.46
516	431916.84	4315337.68
517	431935.20	4315347.82
518	431925.09	4315366.45
519	431921.40	4315364.44
520	431925.83	4315387.32
521	431944.60	4315384.66
522	431965.15	4315381.73
523	431965.71	4315385.69
524	431945.16	4315388.62
525	431926.59	4315391.25
526	431932.85	4315423.55
527	431939.43	4315457.57
528	431930.09	4315490.04
529	431920.57	4315523.12
530	431912.48	4315551.23
531	431938.45	4315540.07
532	431940.03	4315543.75
533	431911.47	4315556.03
534	431912.98	4315582.00
478	431908.98	4315582.24
535	436298.57	4315911.48
536	436290.30	4315884.83
537	436279.86	4315853.14
538	436257.40	4315830.76
539	436257.01	4315796.68
540	436256.81	4315766.60
541	436256.34	4315735.12
542	436255.11	4315716.61
543	436236.46	4315732.13
544	436205.67	4315756.71
545	436202.93	4315753.27
546	436233.68	4315728.71
547	436253.42	4315712.28
548	436236.94	4315700.58
549	436196.86	4315692.39
550	436174.15	4315681.50
551	436134.23	4315662.38
552	436142.15	4315636.42
553	436146.35	4315637.70
554	436139.55	4315660.04
555	436176.05	4315677.54
556	436196.51	4315687.35
557	436200.94	4315677.57
558	436204.94	4315679.39
559	436200.72	4315688.69

560	436238.74	4315696.46
561	436257.60	4315709.87
562	436286.78	4315706.65
563	436317.89	4315702.18
564	436346.42	4315698.82
565	436349.83	4315664.49
566	436351.38	4315636.75
567	436327.69	4315637.61
568	436294.63	4315637.15
569	436294.69	4315632.75
570	436327.65	4315633.21
571	436351.67	4315632.33
572	436353.32	4315610.22
573	436356.10	4315578.29
574	436359.70	4315545.78
575	436326.22	4315542.71
576	436326.62	4315538.33
577	436360.09	4315541.40
578	436362.58	4315504.53
579	436363.98	4315468.95
580	436333.99	4315482.19
581	436332.21	4315478.17
582	436364.31	4315464.01
583	436367.53	4315440.73
584	436342.51	4315452.85
585	436340.59	4315448.89
586	436368.15	4315435.54
587	436369.45	4315413.22
588	436349.54	4315411.57
589	436349.90	4315407.19
590	436370.41	4315408.89
591	436381.64	4315371.03
592	436393.30	4315338.05
593	436404.42	4315306.54
594	436404.23	4315258.79
595	436404.46	4315225.71
596	436403.55	4315173.82
597	436401.52	4315121.85
598	436402.25	4315100.03
599	436401.71	4315077.06
600	436405.02	4315048.09
601	436400.08	4315048.17
602	436399.88	4315037.65
603	436371.69	4315031.52
604	436370.70	4315040.26
605	436366.32	4315039.76
606	436367.36	4315030.59
607	436340.02	4315024.83

608	436324.05	4315040.44
609	436301.38	4315067.33
610	436257.35	4315059.54
611	436258.11	4315055.20
612	436299.66	4315062.55
613	436320.83	4315037.44
614	436334.80	4315023.79
615	436307.75	4315018.40
616	436278.14	4315010.38
617	436255.94	4315002.46
618	436234.29	4314993.68
619	436211.91	4315003.22
620	436180.88	4315016.07
621	436148.47	4315028.50
622	436110.72	4315031.75
623	436123.56	4315041.14
624	436120.96	4315044.70
625	436104.20	4315032.44
626	436071.39	4315040.30
627	436038.56	4315048.83
628	436037.46	4315044.57
629	436068.68	4315036.45
630	436069.04	4315008.55
631	436069.31	4314987.43
632	436069.43	4314960.93
633	436038.92	4314932.61
634	436018.50	4314912.82
635	436021.56	4314909.66
636	436041.94	4314929.41
637	436071.28	4314956.64
638	436090.51	4314929.35
639	436108.87	4314910.87
640	436111.99	4314913.97
641	436093.89	4314932.19
642	436073.83	4314960.68
643	436073.71	4314987.47
644	436073.44	4315008.61
645	436073.10	4315035.36
646	436104.28	4315027.89
647	436147.47	4315024.16
648	436179.26	4315011.99
649	436206.67	4315000.64
650	436184.08	4314983.54
651	436154.72	4314966.72
652	436156.90	4314962.90
653	436186.52	4314979.86
654	436211.36	4314998.68
655	436230.29	4314990.62

656	436206.12	4314968.37
657	436209.10	4314965.13
658	436235.47	4314989.41
659	436257.50	4314998.34
660	436279.46	4315006.18
661	436308.75	4315014.12
662	436336.16	4315019.57
663	436330.37	4315000.26
664	436334.59	4314999.00
665	436341.06	4315020.56
666	436370.24	4315026.70
667	436397.25	4315032.57
668	436389.96	4315015.96
669	436393.98	4315014.20
670	436399.68	4315027.09
671	436420.89	4315026.93
672	436421.03	4315034.08
673	436452.21	4315033.83
674	436489.14	4315033.83
675	436494.93	4315025.13
676	436498.59	4315027.57
677	436494.42	4315033.84
678	436524.92	4315033.93
679	436560.52	4315033.15
680	436594.86	4315033.25
681	436604.15	4315026.76
682	436647.14	4315024.30
683	436676.17	4315024.35
684	436710.69	4315024.30
685	436742.95	4315023.74
686	436776.54	4315022.18
687	436803.12	4315021.56
688	436830.92	4315021.07
689	436869.84	4315018.71
690	436909.01	4315014.09
691	436925.06	4315017.81
692	436924.06	4315022.09
693	436908.77	4315018.55
694	436871.36	4315022.96
695	436867.59	4315029.86
696	436863.73	4315027.76
697	436866.14	4315023.35
698	436831.10	4315025.47
699	436808.22	4315025.87
700	436811.57	4315029.38
701	436808.39	4315032.42
702	436802.24	4315025.98
703	436776.70	4315026.58



704	436743.09	4315028.14
705	436710.73	4315028.70
706	436676.17	4315028.75
707	436647.26	4315028.70
708	436605.65	4315031.08
709	436596.24	4315037.65
710	436560.56	4315037.55
711	436524.96	4315038.33
712	436496.42	4315038.25
713	436512.01	4315051.24
714	436509.19	4315054.62
715	436489.52	4315038.23
716	436454.46	4315038.23
717	436454.95	4315058.36
718	436450.55	4315058.46
719	436450.06	4315038.25
720	436421.11	4315038.48
721	436421.29	4315047.84
722	436409.46	4315048.02
723	436406.11	4315077.26
724	436406.65	4315100.05
725	436405.92	4315121.83
726	436407.95	4315173.70
727	436408.86	4315225.69
728	436408.63	4315258.79
729	436408.82	4315307.28
730	436397.44	4315339.51
731	436385.82	4315372.39
732	436374.12	4315411.86
733	436373.89	4315412.64
734	436372.47	4315437.09
735	436368.52	4315465.70
736	436366.98	4315504.77
737	436364.34	4315544.01
738	436360.48	4315578.73
739	436357.70	4315610.58
740	436355.90	4315634.62
741	436354.21	4315664.83
742	436350.44	4315702.78
743	436318.47	4315706.54
744	436287.34	4315711.01
745	436259.36	4315714.11
746	436260.74	4315734.94
747	436261.21	4315766.56
748	436261.40	4315795.00
749	436279.29	4315800.16
750	436278.07	4315804.38
751	436261.44	4315799.58

752	436261.78	4315828.92
753	436283.72	4315850.76
754	436294.50	4315883.49
755	436302.77	4315910.18
535	436298.57	4315911.48
756	438838.78	4317500.71
757	438829.51	4317465.52
758	438821.86	4317435.78
759	438810.58	4317406.18
760	438799.21	4317377.86
761	438789.55	4317355.80
762	438765.86	4317364.40
763	438734.68	4317373.65
764	438741.75	4317405.43
765	438737.45	4317406.39
766	438729.95	4317372.71
767	438722.04	4317347.86
768	438691.61	4317347.69
769	438662.01	4317347.53
770	438639.29	4317347.46
771	438639.31	4317343.06
772	438662.03	4317343.13
773	438691.63	4317343.29
774	438720.22	4317343.45
775	438708.52	4317318.02
776	438696.27	4317288.27
777	438683.67	4317261.70
778	438672.68	4317234.41
779	438676.76	4317232.77
780	438687.71	4317259.94
781	438700.29	4317286.49
782	438712.56	4317316.26
783	438723.13	4317339.25
784	438726.98	4317325.14
785	438731.22	4317326.30
786	438725.95	4317345.61
787	438733.53	4317369.39
788	438764.48	4317360.22
789	438789.73	4317351.05
790	438815.38	4317333.45
791	438844.60	4317315.95
792	438869.53	4317301.11
793	438889.87	4317291.19
794	438872.63	4317267.49
795	438848.24	4317238.15
796	438851.62	4317235.33
797	438876.11	4317264.79

798	438893.96	4317289.34
799	438915.49	4317280.69
800	438938.52	4317271.78
922	438957.41	4317264.73
801	438953.77	4317257.37
802	438973.00	4317248.59
803	438976.58	4317255.68
804	438992.29	4317247.02
805	439017.47	4317233.06
806	439031.09	4317216.25
807	439012.47	4317198.17
808	438990.78	4317176.65
809	438977.52	4317157.22
810	438981.16	4317154.74
811	438994.18	4317173.83
812	439015.55	4317195.03
813	439033.98	4317212.93
814	439052.88	4317192.23
815	439070.38	4317175.49
816	439089.50	4317157.52
817	439083.58	4317143.38
818	439073.43	4317125.14
819	439047.10	4317143.58
820	439021.45	4317136.42
821	439022.63	4317132.18
822	439046.28	4317138.78
823	439071.22	4317121.32
824	439055.99	4317096.25
825	439041.94	4317071.28
826	439027.41	4317046.04
827	439010.94	4317014.52
828	438995.98	4316987.14
829	438980.86	4316960.49
830	438967.01	4316937.77
831	438935.54	4316931.65
832	438936.38	4316927.33
833	438969.75	4316933.83
834	438984.66	4316958.25
835	438999.82	4316985.00
836	439014.82	4317012.44
837	439031.27	4317043.92
838	439045.76	4317069.10
839	439059.79	4317094.03
840	439076.09	4317120.87
841	439087.54	4317141.46
842	439093.78	4317156.34
843	439115.84	4317164.27
844	439128.86	4317144.74

845	439141.61	4317123.58
846	439147.75	4317095.83
847	439152.05	4317096.79
848	439146.39	4317122.36
849	439167.51	4317123.81
850	439167.21	4317128.19
851	439144.88	4317126.66
852	439132.58	4317147.10
853	439117.60	4317169.57
854	439092.65	4317160.60
855	439077.95	4317174.41
856	439083.11	4317174.02
857	439083.45	4317178.40
858	439072.86	4317179.21
859	439056.02	4317195.31
860	439040.76	4317212.01
861	439045.76	4317210.67
862	439046.90	4317214.91
863	439035.34	4317218.01
864	439022.01	4317234.46
865	439037.25	4317246.95
866	439058.40	4317258.90
867	439071.43	4317242.97
868	439074.83	4317245.75
869	439062.26	4317261.13
870	439075.90	4317269.09
871	439088.57	4317249.29
872	439101.33	4317226.83
873	439113.84	4317205.51
874	439117.64	4317207.73
875	439105.15	4317229.03
876	439092.33	4317251.57
877	439077.34	4317275.03
878	439057.82	4317263.63
879	439034.75	4317250.59
880	439018.68	4317237.42
881	438994.41	4317250.88
882	438978.57	4317259.62
883	438980.30	4317263.04
884	438987.11	4317268.12
885	438984.47	4317271.64
886	438980.14	4317268.41
920	438963.43	4317275.97
887	438958.83	4317292.04
888	438969.61	4317297.65
889	438967.57	4317301.55
890	438959.61	4317297.40
891	438965.79	4317321.04

892	438973.13	4317349.17
893	438980.94	4317379.07
894	439000.69	4317394.56
895	438997.97	4317398.02
896	438978.72	4317382.92
897	438961.76	4317391.10
898	438964.90	4317416.52
899	438967.65	4317443.90
900	438963.27	4317444.34
901	438960.52	4317417.00
902	438957.00	4317388.50
903	438976.41	4317379.14
904	438968.87	4317350.29
905	438961.53	4317322.16
906	438953.93	4317293.18
907	438960.37	4317270.71
921	438959.37	4317268.69
908	438940.08	4317275.90
909	438917.11	4317284.79
910	438894.11	4317294.02
911	438871.63	4317304.99
912	438846.86	4317319.73
913	438817.76	4317337.15
914	438793.49	4317353.81
915	438803.27	4317376.16
916	438814.68	4317404.58
917	438826.06	4317434.44
918	438833.77	4317464.42
919	438843.04	4317499.59
756	438838.78	4317500.71