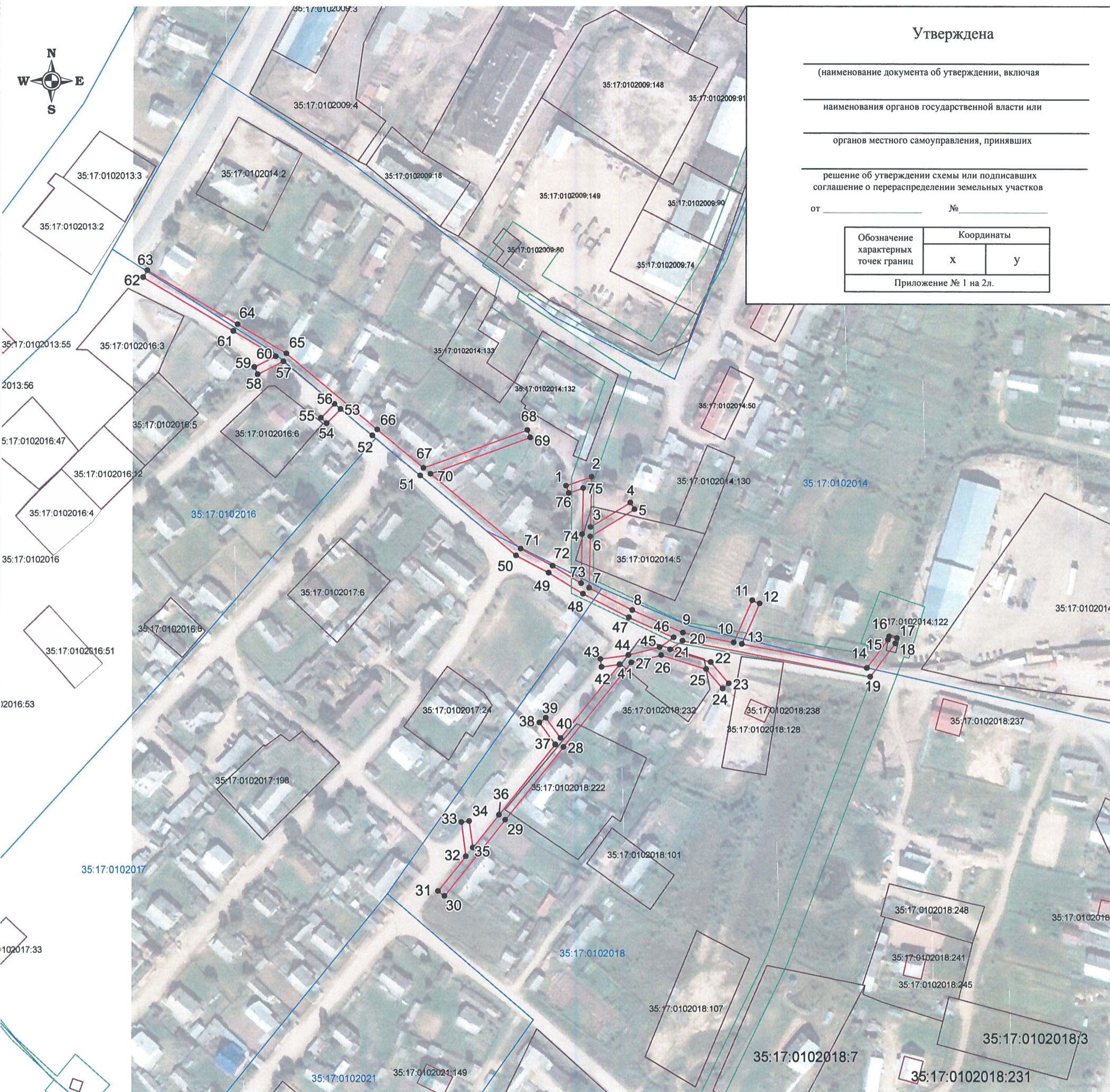


**Схема расположения публичного сервитута  
ВЛ-0,4 кВ "Город-1"**

Земли кадастрового квартала в отношении которых испрашивается публичный сервитут: 35:17:0102016, 35:17:0102014, 35:17:0102018

Площадь испрашиваемого публичного сервитута 3532 кв.м.



**Утверждена**

(наименование документа об утверждении, включая

наименования органов государственной власти или

органов местного самоуправления, принявших

решение об утверждении схемы или подписавших  
соглашение о перераспределении земельных участков

от \_\_\_\_\_ № \_\_\_\_\_

Обозначение характерных точек границ	Координаты	
	x	y
Приложение № 1 на 2л.		

**Масштаб 1:2000**

Система координат: МСК-35, зона 4

**Условные обозначения**

- - проектные границы публичного сервитута;
- - существующая часть границы земельного участка, имеющиеся в ЕГРН сведения о которой достаточны для определения её местоположения
- 35:17:0409004 - номер и граница кадастрового квартала;
- :42 - кадастровый номер земельного участка, сведения о котором содержатся в ЕГРН;
- 1 ● - обозначение и номер характерной точки проектных границ публичного сервитута;
- 35.23.2.33 - обозначение номера территориальных зон, зон с особыми условиями использования территории;
- 1 ■ - внемасштабное обозначение и номер опоры;
- :22 - границы объектов капитального строительства, сведения о котром содержатся в ЕГРН;

Подпись \_\_\_\_\_ "25" августа 2020 г.  
Место для отиска печати





Каталог координат границы публичного сервитута

Обозначение характерных точек	Координаты, м	
	X	Y
1	2	3
Система координат МСК-35, зона 4		
1	436991.68	4318961.31
2	436996.19	4318974.04
3	436970.85	4318973.55
4	436983.19	4318993.48
5	436979.78	4318995.56
6	436966.09	4318973.49
7	436940.3	4318972.95
8	436929.26	4318994.58
9	436918.04	4319019.86
10	436913.18	4319045.26
11	436934.22	4319054.49
12	436932.62	4319058.21
13	436912.42	4319049.31
14	436900.47	4319111.9
15	436914.63	4319122.44
16	436916.34	4319122.99
17	436915.54	4319126.92
18	436912.78	4319126.05
19	436896.08	4319113.65
20	436913.99	4319019.7
21	436909.56	4319013.53
22	436903.28	4319033.85
23	436892.55	4319042.91
24	436889.97	4319039.86
25	436899.79	4319031.55
26	436906.76	4319009.05
27	436903.03	4318994.14
28	436860.52	4318960.38
29	436823.98	4318931.32
30	436785.74	4318900.95
31	436788.21	4318897.79
32	436805.66	4318911.66
33	436822.78	4318909.37
34	436823.3	4318913.3
35	436809.98	4318915.1
36	436826.46	4318928.16
37	436861.81	4318956.23
38	436872.82	4318948.2
39	436875.18	4318951.48
40	436865.08	4318958.85
41	436902.09	4318988.29

42	436900.78	4318979.23
43	436904.76	4318978.68
44	436906.78	4318992.72
45	436910.68	4319008.28
46	436915.69	4319015.28
47	436925.64	4318992.83
48	436937.39	4318969.89
49	436947.89	4318952.74
50	436956.55	4318936.4
51	436996.74	4318888.34
52	437016.79	4318864.36
53	437030.08	4318848.46
54	437022.9	4318841.53
55	437025.69	4318838.69
56	437032.62	4318845.41
57	437053.92	4318819.9
58	437047.51	4318807.01
59	437051.1	4318805.26
60	437056.43	4318816.02
61	437069.14	4318794.83
62	437096.2	4318749.6
63	437099.65	4318751.68
64	437072.55	4318796.9
65	437057.87	4318821.32
66	437019.85	4318866.87
67	437000.56	4318889.98
68	437019.61	4318941.92
69	437015.85	4318943.34
70	436997.58	4318893.53
71	436959.89	4318938.7
72	436951.38	4318954.7
73	436942.63	4318968.96
74	436967.24	4318969.45
75	436990.47	4318969.89
76	436987.91	4318962.62
1	436991.68	4318961.31