

Схема расположения публичного сервитута
ВЛ-0,4 кВ от КТП-100 п.Сармас

Земли кадастрового квартала в отношении которых испрашивается публичный сервитут: 35:17:0410008

Площадь испрашиваемого публичного сервитута 4436 кв.м.

Лист 1

Утверждена

(наименование документа об утверждении, включая

наименования органов государственной власти или

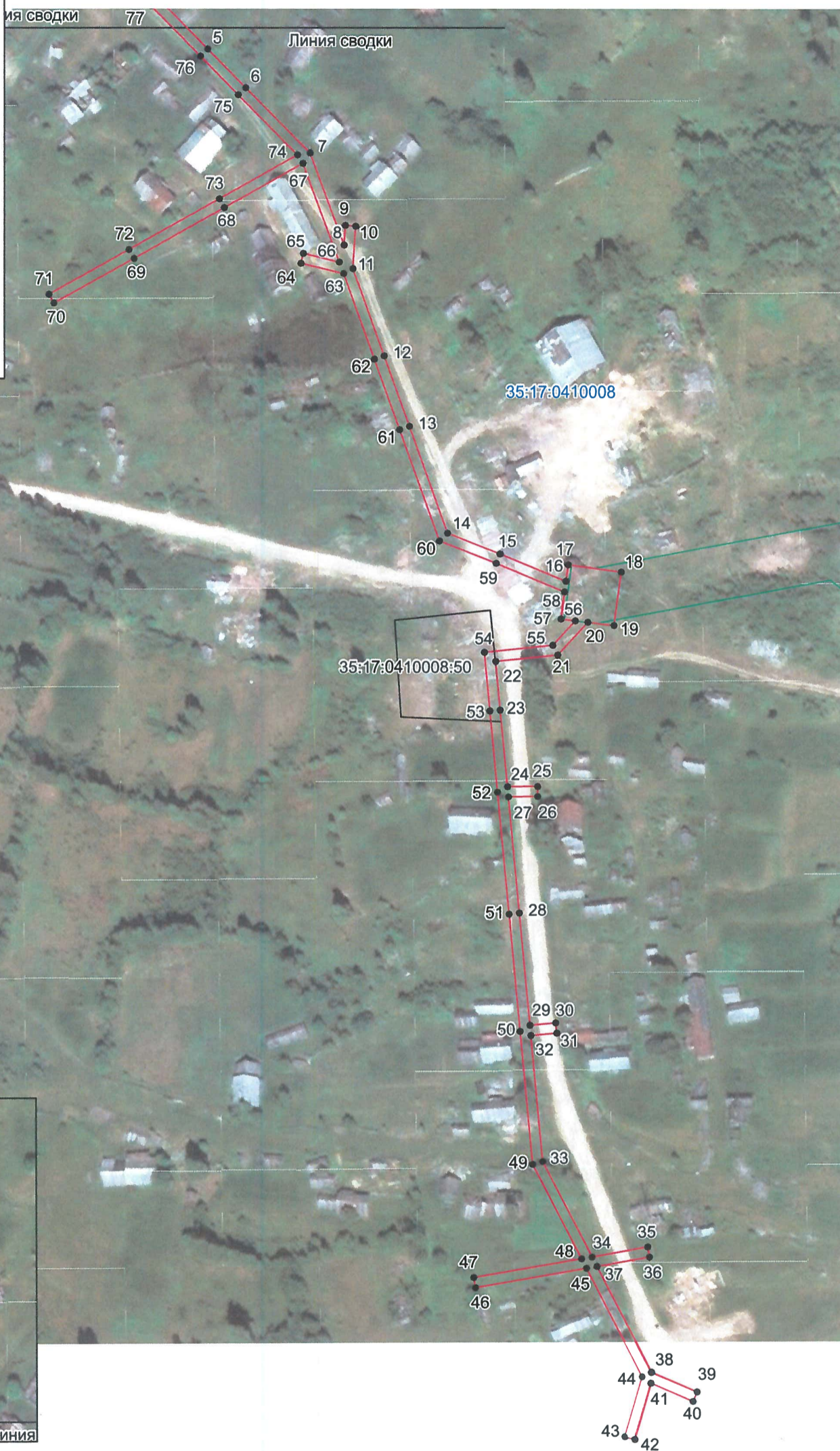
органов местного самоуправления, принявших

решение об утверждении схемы или подписавших

соглашение о перераспределении земельных участков

от _____ № _____

Обозначение характерных точек грани	Координаты	
	x	y
Приложение № 1 на 2л.		



Условные обозначения

- - проектные границы публичного сервитута;
- - существующая часть границы земельного участка, имеющиеся в ЕГРН сведения о которой достаточны для определения её местоположения

35:17:0511001 - номер и граница кадастрового квартала;

:42 - кадастровый номер земельного участка, сведения о котором содержатся в ЕГРН;

1 ● - обозначение и номер характерной точки проектных границ публичного сервитута;

35.23.2.33 - обозначение номера территориальных зон, зон с особыми условиями использования территории;

1 ■ - внемасштабное обозначение и номер опоры;

:22 - границы объектов капитального строительства, сведения о котром содержатся в ЕГРН;

Масштаб 1:2000
Система координат: МСК-35, зона 4

Подпись _____



"27" августа 2020 г.

Место для оттиска печати

Каталог координат границы публичного сервитута

Обозначение характерных точек	Координаты, м	
	X	Y
1	2	3
Система координат МСК-35, зона 4		
1	471502.20	4277063.82
2	471487.33	4277094.38
3	471453.62	4277127.54
4	471438.64	4277142.26
5	471419.10	4277161.48
6	471404.06	4277176.27
7	471378.51	4277201.45
8	471342.47	4277214.68
9	471350.14	4277215.20
10	471349.87	4277219.19
11	471333.23	4277218.08
12	471299.16	4277230.19
13	471271.60	4277240.00
14	471229.74	4277254.89
15	471221.59	4277275.31
16	471210.86	4277301.03
17	471217.29	4277301.94
18	471214.43	4277322.59
19	471193.48	4277319.74
20	471194.83	4277309.56
21	471182.00	4277297.76
22	471179.51	4277273.54
23	471160.69	4277275.27
24	471130.64	4277278.01
25	471130.67	4277289.80
26	471126.68	4277289.80
27	471126.65	4277278.38
28	471080.94	4277282.53
29	471037.03	4277286.53
30	471037.98	4277296.62
31	471034.01	4277297.00
32	471033.06	4277286.89
33	470983.80	4277291.37
34	470946.19	4277310.56
35	470950.04	4277332.22
36	470946.11	4277332.92
37	470942.48	4277312.46
38	470901.14	4277333.58
39	470893.44	4277351.25
40	470889.77	4277349.65
41	470896.85	4277333.41

42	470874.87	4277326.95
43	470875.99	4277323.11
44	470899.39	4277329.99
45	470941.76	4277308.34
46	470934.35	4277264.99
47	470938.29	4277264.33
48	470945.48	4277306.44
49	470982.66	4277287.45
50	471034.68	4277282.72
51	471080.58	4277278.54
52	471128.46	4277274.18
53	471160.33	4277271.28
54	471183.09	4277269.20
55	471185.82	4277295.84
56	471195.41	4277304.67
57	471196.05	4277299.09
58	471206.76	4277300.45
59	471217.89	4277273.79
60	471226.70	4277251.73
61	471270.25	4277236.24
62	471297.81	4277226.43
63	471331.27	4277214.53
64	471335.34	4277197.84
65	471339.22	4277198.79
66	471335.78	4277212.89
67	471374.46	4277198.67
68	471357.17	4277167.97
69	471337.33	4277132.72
70	471319.79	4277101.55
71	471323.27	4277099.60
72	471340.81	4277130.76
73	471360.65	4277166.01
74	471377.81	4277196.47
75	471401.25	4277173.42
76	471416.28	4277158.63
77	471435.83	4277139.41
78	471450.81	4277124.69
79	471484.04	4277092.00
80	471498.61	4277062.07
1	471502.20	4277063.82