

Схема расположения публичного сервитута  
ВЛ-0,4 кВ в ТОО "Большевик"- Кичменьга-Мастерские

Земли кадастрового квартала в отношении которых испрашивается публичный сервитут: 35:17:0409010

Площадь испрашиваемого публичного сервитута 3344 кв.м.

Лист 1

**Утверждена**

\_\_\_\_\_

(наименование документа об утверждении, включая

\_\_\_\_\_

наименования органов государственной власти или

\_\_\_\_\_

органов местного самоуправления, принявших

\_\_\_\_\_

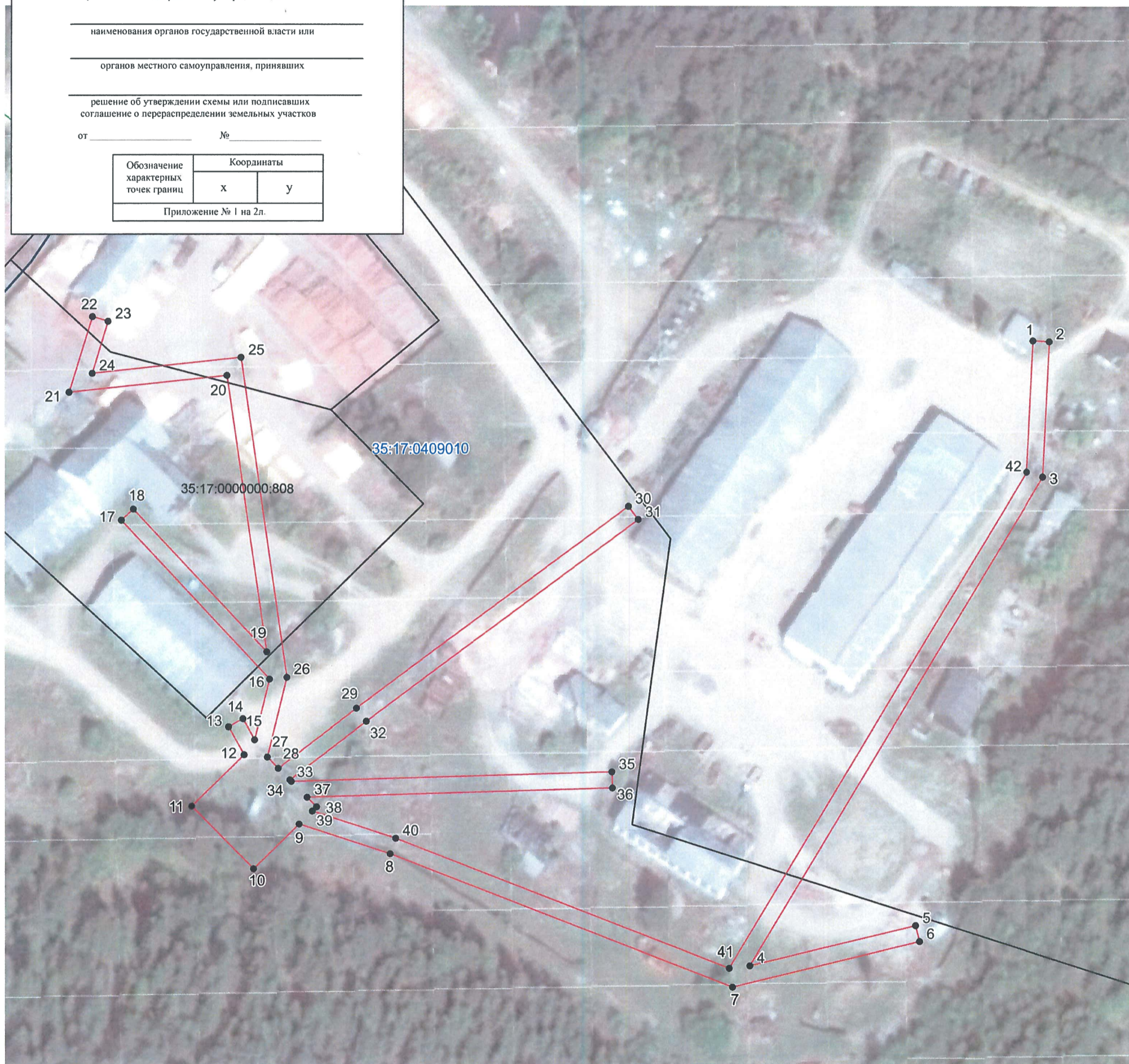
решение об утверждении схемы или подписавших

\_\_\_\_\_

соглашение о перераспределении земельных участков

от \_\_\_\_\_ № \_\_\_\_\_

Обозначение характерных точек границ	Координаты	
	x	y
Приложение № 1 на 2л.		



Система координат: МСК-35, зона 4

Масштаб 1:1000

**Условные обозначения**

- - проектные границы публичного сервитута;
- - существующая часть границы земельного участка, имеющиеся в ЕГРН сведения о которой достаточны для определения её местоположения

35:17:0511001 - номер и граница кадастрового квартала;

:42 - кадастровый номер земельного участка, сведения о котором содержатся в ЕГРН;

1 ● - обозначение и номер характерной точки проектных границ публичного сервитута;

35.23.2.33 - обозначение номера территориальных зон, зон с особыми условиями использования территории;

1 ■ - внемасштабное обозначение и номер опоры;

:22 - границы объектов капитального строительства, сведения о котром содержатся в ЕГРН;

Подпись  

**Место для оттиска печати**



Каталог координат границы публичного сервитута

Обозначение характерных точек	Координаты, м	
	X	Y
1	2	3
Система координат МСК-35, зона 4		
1	445267.23	4309245.18
2	445267.03	4309249.18
3	445233.94	4309247.56
4	445114.38	4309176.06
5	445124.12	4309216.49
6	445120.24	4309217.43
7	445109.19	4309171.84
8	445142.03	4309088.51
9	445149.34	4309066.37
10	445138.43	4309055.26
11	445153.76	4309040.20
12	445166.30	4309052.97
13	445173.09	4309049.17
14	445175.05	4309052.67
15	445169.92	4309055.54
16	445184.68	4309059.16
17	445223.63	4309023.04
18	445226.35	4309025.98
19	445191.31	4309058.47
20	445258.84	4309048.78
21	445254.75	4309010.32
22	445273.27	4309015.98
23	445272.11	4309019.80
24	445259.37	4309015.92
25	445263.22	4309052.20
26	445185.09	4309063.39
27	445165.70	4309058.61
28	445162.97	4309061.29
29	445177.57	4309080.30
30	445226.86	4309146.58
31	445223.66	4309148.96
32	445174.37	4309082.72
33	445160.10	4309064.12
34	445159.73	4309064.47
35	445161.94	4309142.54
36	445157.94	4309142.66
37	445155.83	4309068.30
38	445153.49	4309070.60
39	445152.48	4309069.57
40	445145.79	4309089.87
41	445113.80	4309171.05

42	445235.14	4309243.62
1	445267.23	4309245.18