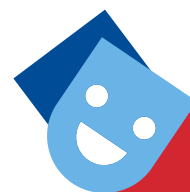


«Национальные проекты: культура».

Краткое руководство по фирменному стилю



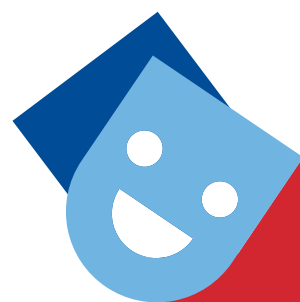
2.1.1 Фирменный блок «Национальные проекты: культура». Элементы

Фирменный блок состоит из трех частей – логотипа, знака и дескриптора.
Основной вариант воспроизведения фирменного блока – на белом фоне.

Фирменный блок строится по определенным правилам, фиксирующим размеры элементов, их форму, расположение относительно друг друга и варианты цветового решения.

При проектировании макетов используйте только готовую электронную версию фирменного блока.

Логотип – текстовое написание имени бренда.



Национальные проекты

Культура

Знак – графическое обозначение бренда.

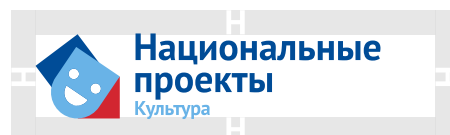
Дескриптор – несет поясняющую функцию, указывает на принадлежность к определенному роду деятельности.

Мин. 35 мм



Минимальный размер фирменного блока.

Внимание! Данный размер приведен для высококачественной печати и бумаги.
В других случаях следует проконсультироваться с технологом производства.

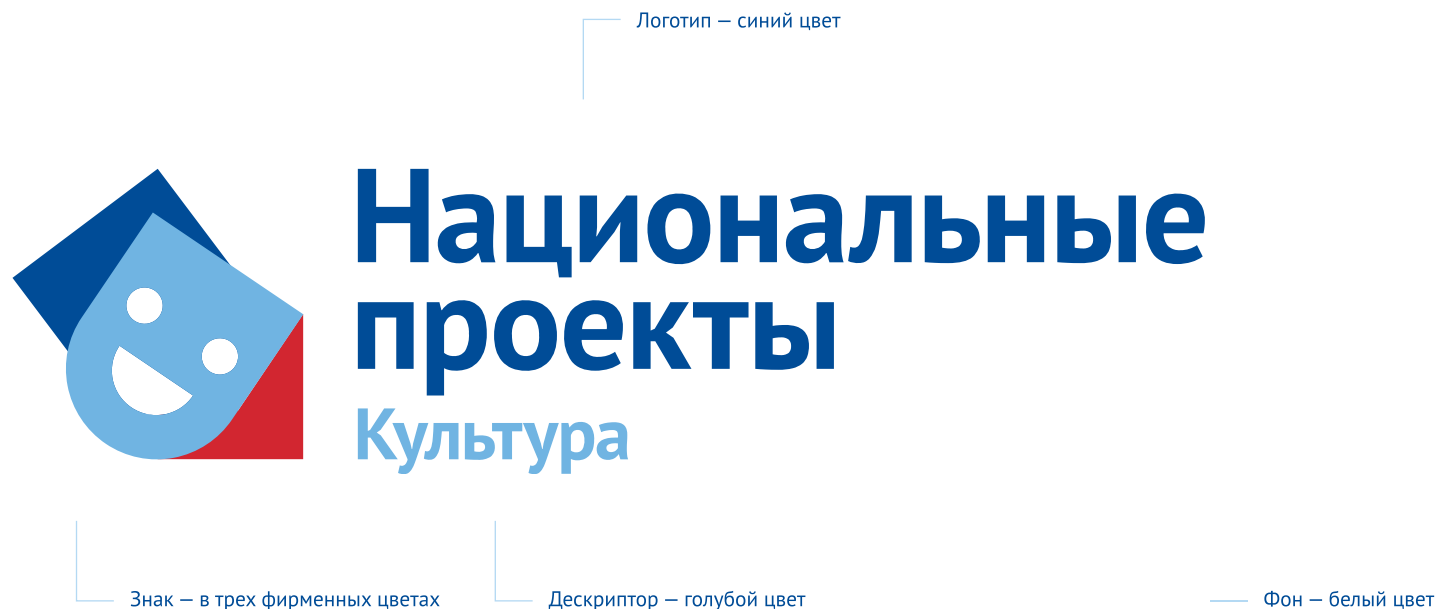


В целях сохранения целостности восприятия фирменного блока вокруг него расположено охранное поле, в пределах которого не могут располагаться никакие иные графические элементы. Охранное поле равно высоте буквы “Н” фирменного блока.

2.1.2 Фирменный блок «Национальные проекты: культура». Воспроизведение в цвете

Фирменный блок в цвете — на светлом фоне. Фирменный блок в цвете используется во всех случаях, кроме тех, когда полноцветное воспроизведение невозможно.

Подробно фирменные цвета описаны в разделе 2.2.1 Цветовая схема.



Синий

HEX
#004C97

CMYK
100/53/2/16

RGB
0/76/151



Голубой

HEX
#69B3E7

CMYK
59/11/0/0

RGB
105/179/231



Красный

HEX
#D22630

CMYK
0/96/93/2

RGB
210/38/48



Белый

HEX
#FFFFFF

CMYK
0/0/0/0

RGB
255/255/255

2.1.3 Фирменный блок «Национальные проекты: культура». Воспроизведение в градациях серого

Фирменный блок в градациях серого имеет два варианта воспроизведения – на светлом и темном фоне. Фирменный блок в градациях серого используется в случаях, когда полноцветное воспроизведение невозможно.

Подробно фирменные цвета описаны в разделе 2.2.1 Цветовая схема.



Национальные проекты

Культура

Логотип – черный цвет

Знак – в градациях серого

Дескриптор – светло-серый цвет

Фон – белый цвет



Черный

HEX
#101820

CMYK
100/79/44/93

RGB
18/24/32



Темно-серый

HEX
#63666A

CMYK
40/30/20/66

RGB
99/102/106



Светло-серый

HEX
#A7A8AA

CMYK
16/11/11/27

RGB
167/168/170



Белый

HEX
#FFFFFF

CMYK
0/0/0/0

RGB
255/255/255

2.1.4 Фирменный блок «Национальные проекты: культура». Воспроизведение в градациях серого

Фирменный блок в градациях серого имеет два варианта воспроизведения — на светлом и темном фоне. Фирменный блок в градациях серого используется в случаях, когда полноцветное воспроизведение невозможно.

Подробно фирменные цвета описаны в разделе 2.2.1 Цветовая схема.



Национальные проекты

Культура

Логотип — белый цвет

Знак — в градациях серого

Дескриптор — светло-серый цвет

Фон — черный цвет



Черный

HEX
#101820

CMYK
100/79/44/93

RGB
18/24/32



Белый

HEX
#FFFFFF

CMYK
0/0/0/0

RGBA
255/255/255/100



Светло-серый

HEX
#A7A8AA

CMYK
16/11/11/27

RGBA
167/168/170/70



Темно-серый

HEX
#63666A

CMYK
40/30/20/66

RGBA
99/102/106/40

Внимание! В случае использования фирменного блока в качестве водного знака оттенки серого достигаются увеличением степени прозрачности белого цвета, а именно:

Белый — 100%

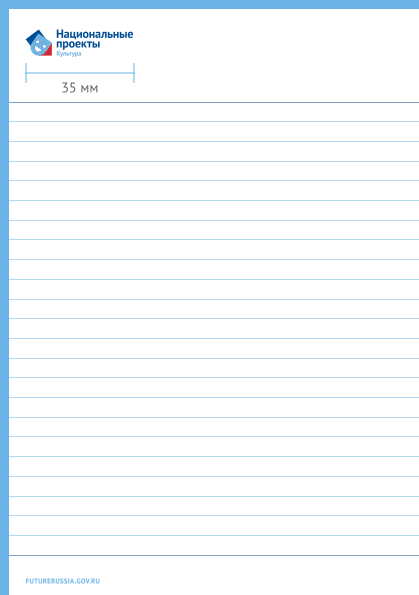
Светло серый — 70%

Темно-серый — 40%

2.1.7 Фирменный блок «Национальные проекты: культура». Размер

Для каждого из форматов серии А задан свой размер фирменного блока. Размер фирменного блока изменяется пропорционально формату и задан по длине фирменного блока.

Фирменный блок на различных форматах серии А.



Формат	A5	A4	A3	A2	A1	A0
Размер фир. блока, мм	45	64	90	128	180	258

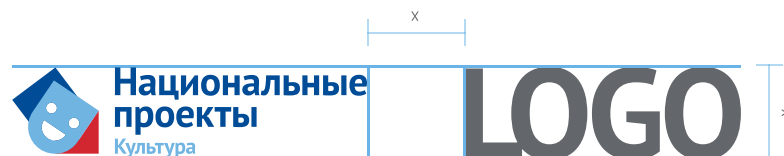


2.1.8 Фирменный блок «Национальные проекты: культура». Партнёрское размещение

Фирменный блок «Национальные проекты: культура» может размещаться с логотипами партнеров.

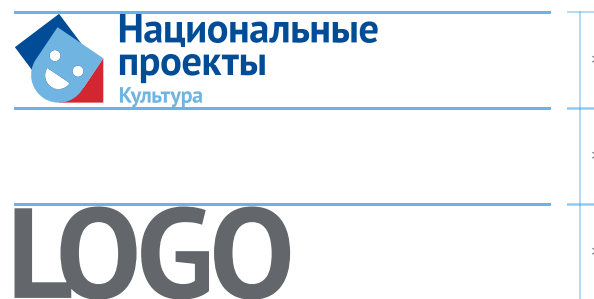
Минимальное расстояние между фирменным блоком «Национальные проекты: культура» и логотипом партнера – x .

Фирменный блок «Национальные проекты: культура» должен быть оптически равен логотипу партнера.



Принципы горизонтального кобрендинга фирменного блока с логотипом партнера.

При кобрендинге фирменного блока «Национальные проекты: культура» с логотипами партнеров фирменный блок «Национальные проекты: культура» рекомендуем размещать слева.



Принципы вертикального кобрендинга фирменного блока с логотипом партнера.

2.2.1 Цветовая схема. Основные и дополнительные цвета

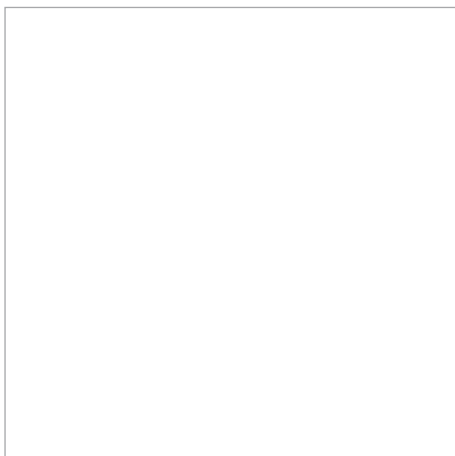
В этом разделе представлены спецификации фирменных цветов для основных цветowych моделей.

Цветовая схема состоит из одного основного и двух дополнительных цветов. Основной цвет — синий. Дополнительные — голубой и красный.

При необходимости введения дополнительных цветов (в информационных графиках, схемах, иллюстрациях и т. д.) используйте производные цвета от фирменных, отличные по светлоте.

Белый

Основной цвет фона. В фирменном стиле используется большое количество воздуха



Синий

Основной фирменный цвет. Используется в тексте, фирменной графике и как дополнительный цвет фона



Голубой

Дополнительный фирменный цвет. Используется в фирменной графике и как дополнительный цвет фона.



Красный

Дополнительный фирменный цвет. Используется в фирменной графике.



Для веб-дизайна, экранных интерфейсов и других случаев экранного воспроизведения цветов используется цветовая система RGB.

Наиболее предпочтительным способом печати во всех случаях является Pantone. При невозможности печати красками Pantone можно использовать четырехкрасочную печать (CMYK).

2.1.6 Фирменный блок «Национальные проекты: образование».

Использование в
медиа-материалах

Фирменный блок «Национальные проекты: образование» может размещаться на различных медиа-материалах, например фотографии и видео-трансляции

На данном слайде представлен пример использования фирменного блока в видео-трансляциях

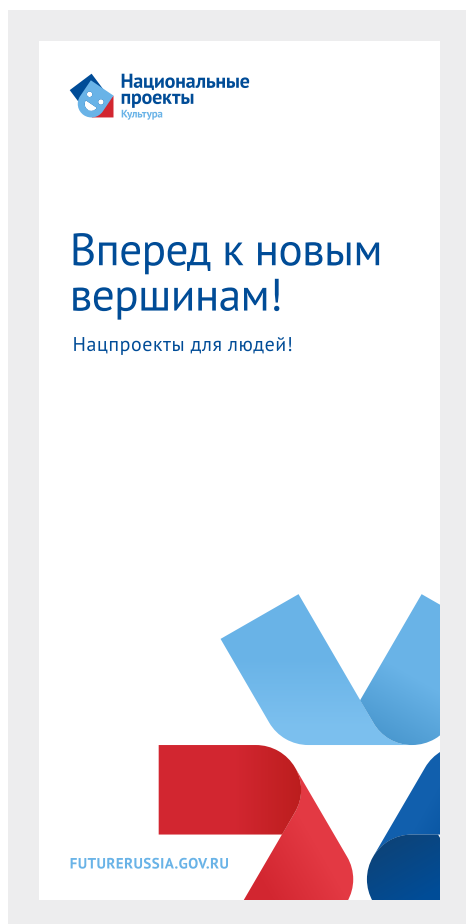


6.2.1 Принципы оформления рекламных баннеров на сайте. Боковой баннер

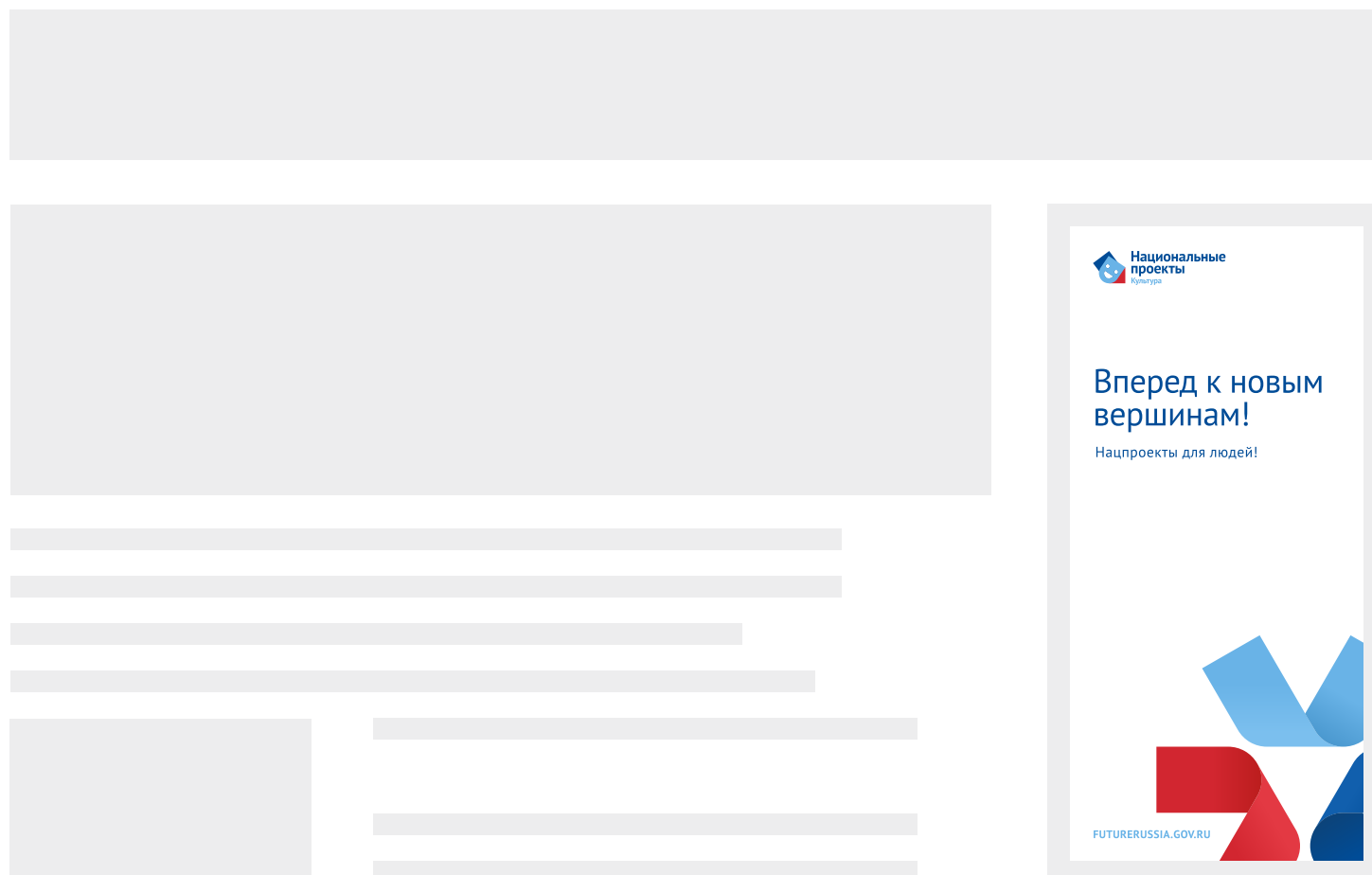
На данном слайде представлен пример
оформления бокового баннера

Чаще всего боковой баннер имеет
стандартный размер: 300×600 пикс.

Баннер



Пример расположения на сайте

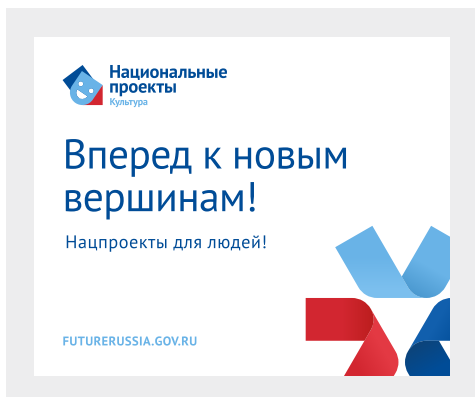


6.2.2 Принципы оформления рекламных баннеров на сайте. Классический прямоугольный баннер

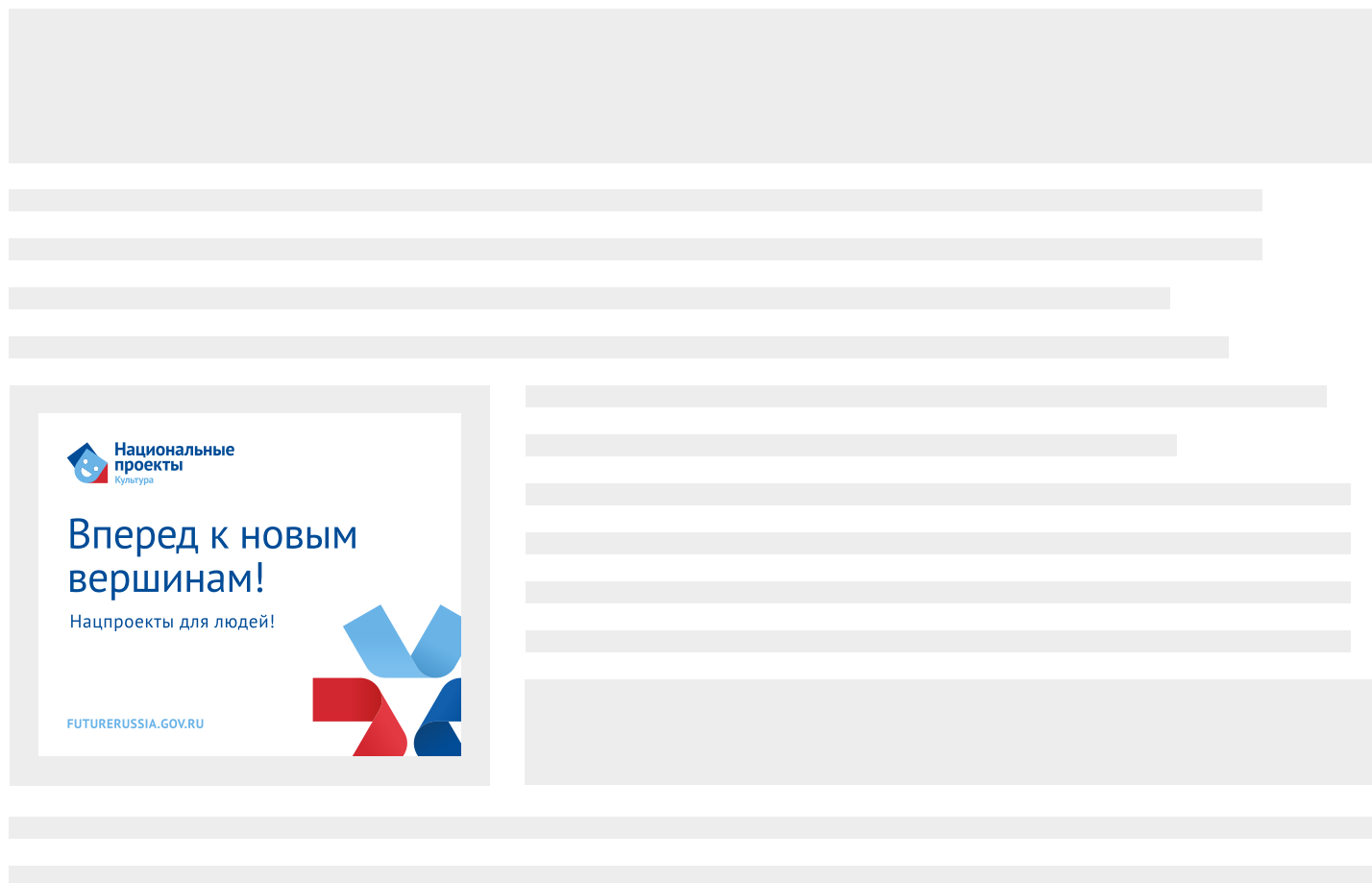
На данном слайде представлен пример
оформления бокового баннера

Чаще всего классический баннер имеет
стандартный размер: 336×280 пикс.

Баннер



Пример расположения на сайте

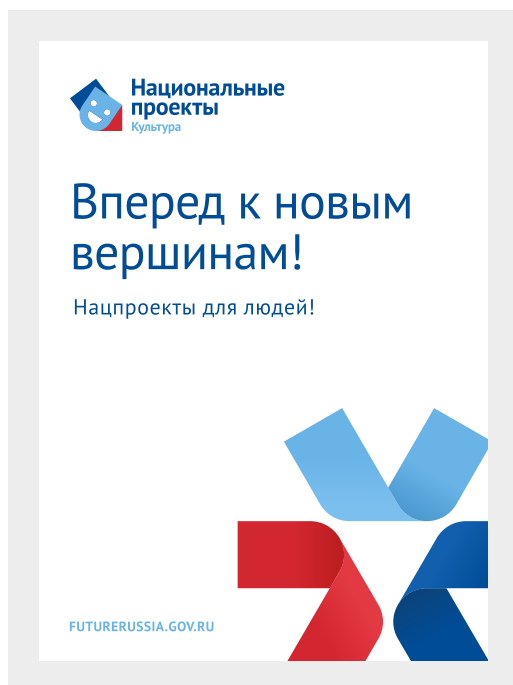


6.2.3 Принципы оформления рекламных баннеров на сайте. Боковой баннер

На данном слайде представлен пример
оформления бокового баннера

Чаще всего классический баннер имеет
стандартный размер: 320×240 пикс.

Баннер



Пример расположения на сайте

