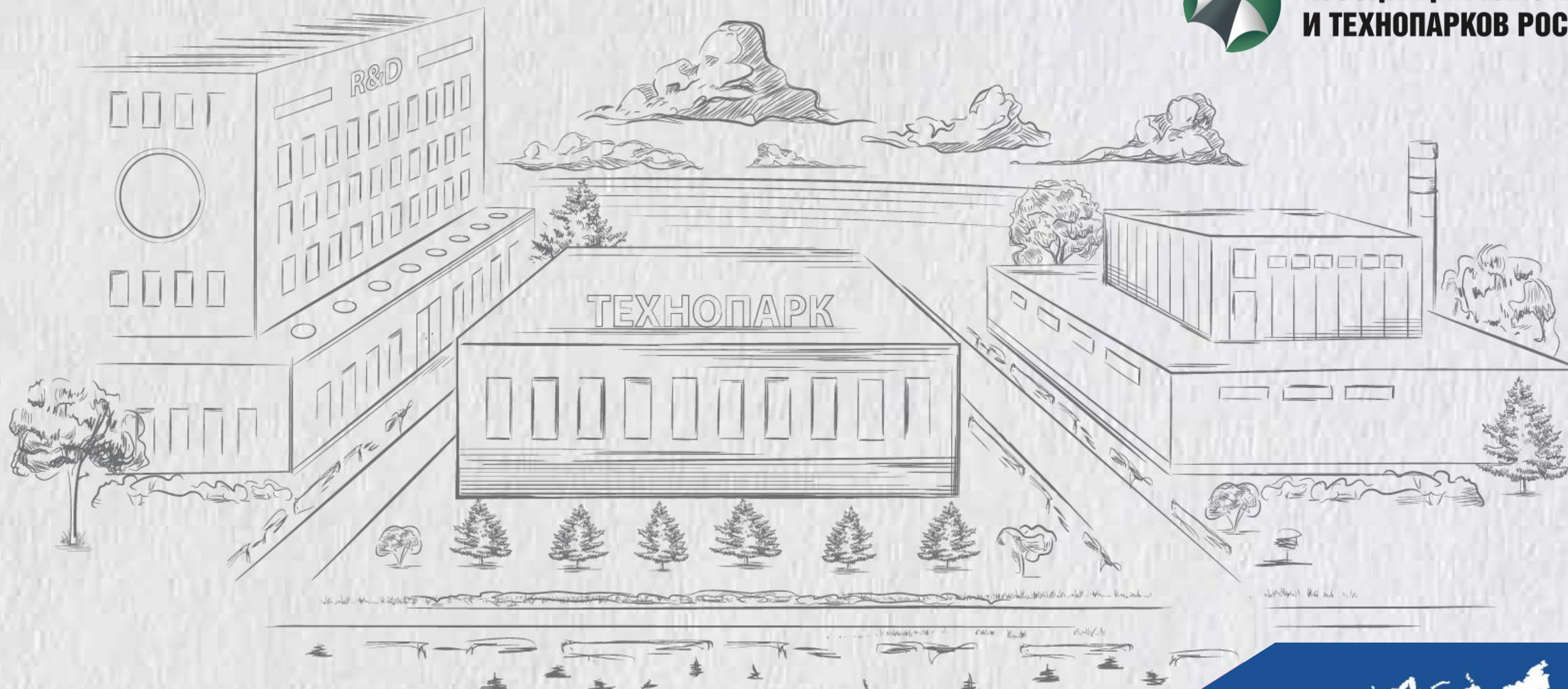




**АССОЦИАЦИЯ КЛАСТЕРОВ  
И ТЕХНОПАРКОВ РОССИИ**



## «ПРОМЫШЛЕННЫЕ ТЕХНОПАРКИ. МЕРЫ ГОСУДАРСТВЕННОЙ ПОДДЕРЖКИ»



Ассоциация кластеров и  
технопарков России

[www.akitrf.ru](http://www.akitrf.ru)  
[info@akitrf.ru](mailto:info@akitrf.ru)

**Андрей Викторович Шпиленко**  
Директор Ассоциации кластеров и технопарков России

# Технопарки России



МИНИСТЕРСТВО НАУКИ И ВЫСШЕГО ОБРАЗОВАНИЯ РОССИЙСКОЙ ФЕДЕРАЦИИ

более **89**

## Детский Технопарк «Кванториум»

Основные принципы создания и функционирования детских технопарков «Кванториум» (утв. Министерством образования и науки РФ 26 декабря 2017 г.),

Целевые субсидии из федерального бюджета

**30 Технопарков**

ПП РФ от 9.04. 2010 г. N 219 "О государственной поддержке развития инновационной инфраструктуры в Федеральных образовательных учреждениях высшего профессионального образования"

Господдержка приостановлена



Министерство экономического развития РФ

**10**

## Технопарк

Постановление Правительства РФ от 15 апреля 2014 г. N 316 «Об утверждении государственной программы Российской Федерации «Экономическое развитие и инновационная экономика»

Господдержка приостановлена



Минкомсвязь России

**12**

## Технопарк в сфере высоких технологий

Распоряжение Правительства РФ от 10 марта 2006 г. N 328-р «Комплексная программа «Создание в Российской Федерации технопарков в сфере высоких технологий»

Программа завершена. Период реализации программы 2007- 2014 гг.



МИНПРОМТОРГ РОССИИ

**65**

## Промышленный технопарк

Федеральный закон от 31.12.2014 г. № 488-ФЗ «О промышленной политике в Российской Федерации»

Господдержка на создание и развитие согласно ПП РФ 1119, ПП РФ 831

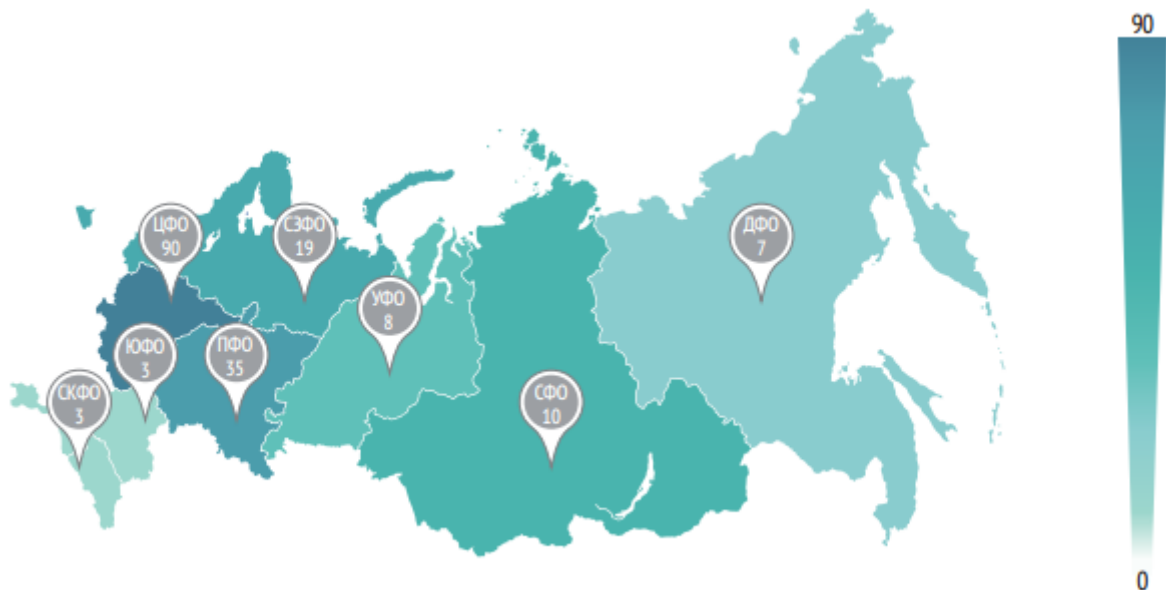


**1**

## Технопарк «Сколково»

Федеральный закон от 28 сентября 2010 г. N 244-ФЗ «Об инновационном центре «Сколково»

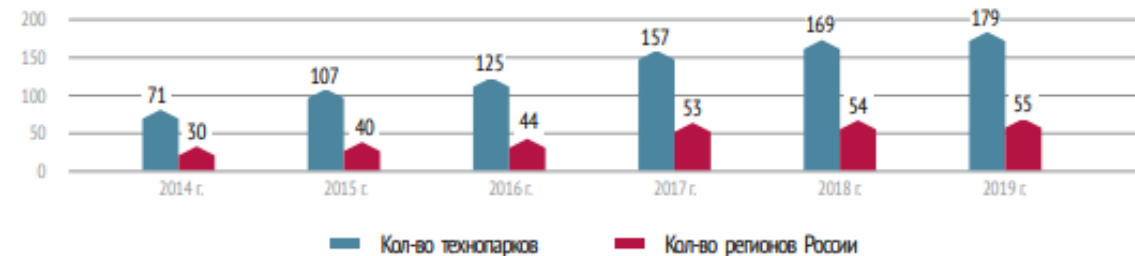
Создан 1 технопарк



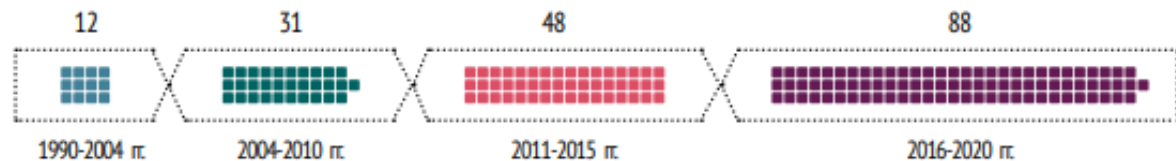
На протяжении последних 6 лет в России сохраняется положительная динамика создания и развития технопарков: расширяется как география их присутствия (количество регионов), так и площадь их территории и помещений. При этом сохраняется неравномерность распределения технопарков по территории России: наибольшее их количество приходится на Центральный (**50%**) и Приволжский (**20%**) федеральные округа.

Период 2016-2020 гг. стал самым активным по числу созданных в это время технопарков. В структуре создаваемых и действующих технопарков наблюдается преобладание производственных помещений, при этом их доля ежегодно возрастает: с 35,9% в 2016 г. она увеличилась до **51,1%** в 2019 г. Такая динамика объясняется, в том числе, возрастанием количества промышленных технопарков.

**ДИНАМИКА РАЗВИТИЯ ТЕХНОПАРКОВ В РОССИИ**



**ГОДЫ СОЗДАНИЯ ТЕХНОПАРКОВ**







## 1 ЭТАП – начало 1990-х гг.

- Формирование технопарков как поиск формы взаимодействия науки и бизнеса
- Преимущественно технопарки формировались на базе ВУЗов, научных организаций, государственных научных центров, наукоградов
- Отсутствие единой государственной политики
- Отсутствие эффективной экономической модели



90% созданных в этот период технопарков закрылись из-за отсутствия государственной политики и эффективной экономической модели



## 2 ЭТАП – 2006-2014 г.

- Целенаправленная государственная политика по формированию инновационной системы
- Адресные федеральные программы по формированию технопарков
- Усилия региональных властей по развитию и поддержке технопарков



В этот период создано несколько десятков технопарков, преимущественно государственных. Однако, большинство из них требует постоянной финансовой поддержки от государства



## 3 ЭТАП – с 2015 г.

- Гармонизация нормативно-правовой базы по функционированию и развитию технопарков
- Формирование единого пакета требований, учитывающего специфику различных видов технопарков
- Мониторинг эффективности развития технопарков
- Усиление роли частного бизнеса в развитии технопарков



В условиях ограниченного доступа к бюджетным средствам оформился запрос на повышение эффективности технопарков с участием частного бизнеса



### Индустриальный (промышленный) парк

### Промышленный технопарк

Назначение

**Земельный участок** с подведенными коммуникациями и(или) **необорудованные здания** общепроизводственного назначения

Здания производственного назначения, **оснащенные производственным и(или) технологическим оборудованием**

Площадь земельного участка

От **8 га**

От **1,5 га**

Площадь зданий / сооружений

От **20 000 кв. м**

От **5 000 кв. м**

Виды деятельности резидентов

Производство промышленной продукции

Производство промышленной продукции / оказание специализированных услуг / исследования и разработки

Требования к коммунальной инфраструктуре

Электрическая энергия (мощность **не менее 2 МВт**), подключение к сетям газо- или теплоснабжения, водоснабжения, водоотведения

Электрическая энергия (мощность **не менее 0,5 МВт**), подключение к сетям газо- или теплоснабжения, водоснабжения, водоотведения

Основные статьи дохода управляющей компании

Сдача земельных участков / помещений в аренду, оказание коммунальных услуг

Сдача земельных участков / помещений в аренду, оказание коммунальных услуг, **сдача в аренду оборудования** коллективного пользования, оказание **специализированных** услуг

Возможные направления государственной субсидии

- Создание энергетической и транспортной инфраструктуры
- Проведение и подключение коммуникаций
- Строительство / реконструкция производственных зданий

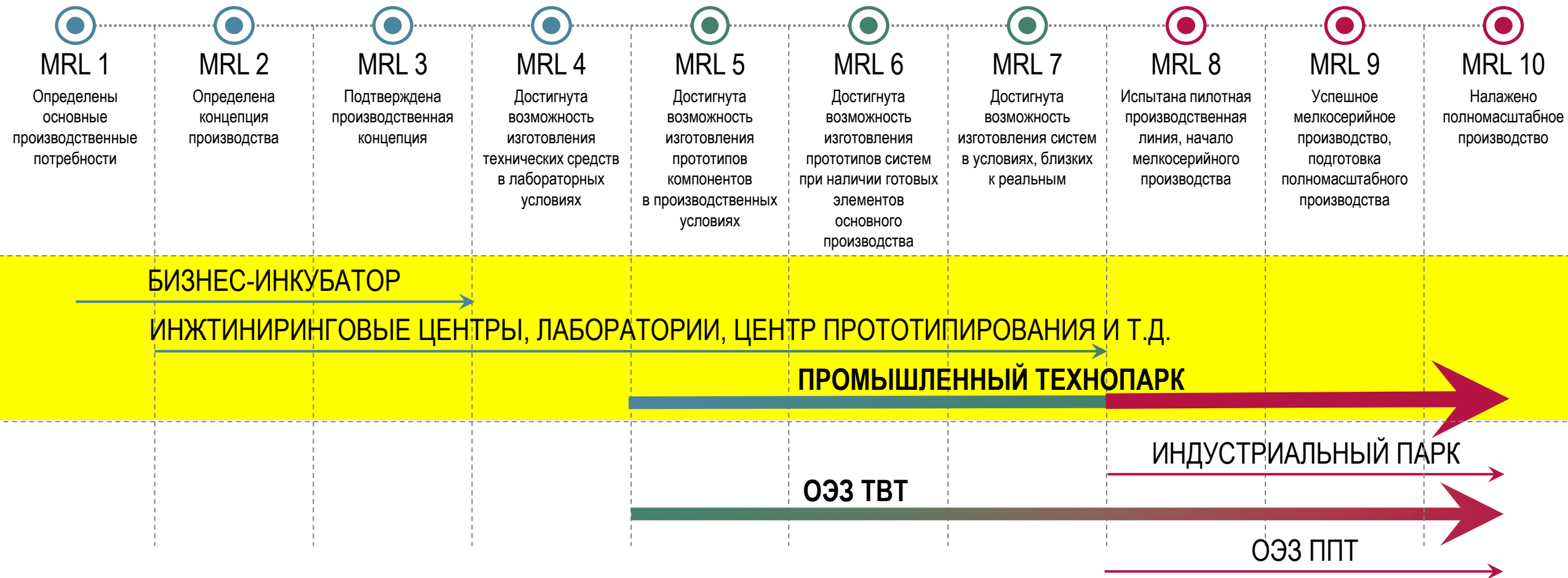
- Создание энергетической и транспортной инфраструктуры - Проведение и подключение коммуникаций
- Строительство / реконструкция производственных зданий
- **Оснащение производственным / технологическим оборудованием коллективного пользования**

# ИСПОЛЬЗОВАНИЕ ИНФРАСТРУКТУРЫ ПОДДЕРЖКИ ПРОМЫШЛЕННОСТИ НА РАЗНЫХ УРОВНЯХ ГОТОВНОСТИ ПРОИЗВОДСТВА

## I. НИОКР

## II. ОПЫТНОЕ ПРОИЗВОДСТВО

## III. СЕРИЙНОЕ ПРОИЗВОДСТВО







## ПРЕМИАЛЬНЫЙ СЕГМЕНТ

### Промышленные технопарки

- Средняя / высокая цена аренды
- Офисные, лабораторные и производственные помещения, обеспеченные промышленной и технологической инфраструктурой
- Резиденты несут только издержки на размещение производства
- Широкий набор сервисов для резидентов

### Индустриальные (промышленные) парки

## СРЕДНИЙ СЕГМЕНТ

- Низкая / средняя цена аренды
- Участки с коммуникациями или зданиями общепроизводственного назначения
- Предполагают вложения резидентов в здания, инфраструктуру и оборудование
- Стандартные сервисы для резидентов



## МАССОВЫЙ СЕГМЕНТ

### Производственно-складская недвижимость, сдаваемая в аренду

- Низкая цена аренды
- Изношенные коммуникации
- Требуют вложения в инфраструктуру и реконструкцию помещений
- Отсутствие сервисов для резидентов

**ПРОМЫШЛЕННЫЙ ТЕХНОПАРК** – объекты промышленной инфраструктуры и технологической инфраструктуры, предназначенные для осуществления субъектами деятельности в сфере промышленности промышленного производства, и (или) научно-технической деятельности, и (или) инновационной деятельности в целях освоения производства промышленной продукции и коммерциализации полученных научно-технических результатов (Федеральный закон от 31.12.2014 г. № 488-ФЗ «О промышленной политике в Российской Федерации»)

## МИНИМАЛЬНЫЕ ТРЕБОВАНИЯ К ПРОМЫШЛЕННЫМ ТЕХНОПАРКАМ

Объекты промышленной инфраструктуры и технологической инфраструктуры в управлении управляющей компанией

Площадь помещений не менее **5000 м<sup>2</sup>** или **2000 м<sup>2</sup>** на 1 га

Точки присоединения к электроэнергетической инфраструктуре мощностью не менее **0,5 МВт**



Не менее **2** объектов технологической инфраструктуры

Коммерческая или некоммерческая организация, осуществляющая деятельность по управлению промышленным технопарком

Площадь территории не менее **1,5 га**





**«ИННОВАЦИОННАЯ» МОДЕЛЬ**

**«ИНФРАСТРУКТУРНАЯ» МОДЕЛЬ**

**«КООПЕРАЦИОННАЯ» МОДЕЛЬ**

<b>Ключевые предпосылки создания технопарка</b>	Наличие крупного научно-исследовательского центра	Большой объем ресурсов и свободных площадей для размещения высокотехнологичного производства	Наличие крупного промышленного предприятия, имеющего свободные площади и заинтересованного в развитии кооперации
<b>Форма собственности</b>	Чаще государственная или смешанная	Государственная, частная, смешанная	Чаще частная или смешанная
<b>Ключевая компетенция</b>	Уникальная технологическая инфраструктура для разработок и коммерциализации НИОКР	Комплекс услуг по размещению и организации среднего или крупного высокотехнологичного производства	Инфраструктура для освоения новой продукции в целях включения в цепочку поставок якорной компании
<b>Бизнес-модель УК</b>			
Аренда / продажа	+	+	+
Базовые услуги	+	+	+ / -
Технологические услуги	+	+ / -	+
Управление проектами	-	-	+
<b>Ключевые партнеры</b>	Научные центры	Организации инфраструктуры	Крупные заказчики высокотехнологичной продукции
<b>Результат</b>	Создание и акселерация малых и средних технологических компаний	Создание условий для размещения среднего и крупного технологического бизнеса	Создание условий для локализации продукции в интересах якорной компании

## ТЕХНОПАРК В СФЕРЕ ВЫСОКИХ ТЕХНОЛОГИЙ В РЕСПУБЛИКЕ МОРДОВИЯ «ТЕХНОПАРК – МОРДОВИЯ»



**Регион:**  
Республика Мордовия



**Специализация:**  
Электронное приборостроение,  
энергосберегающая светотехника,  
оптоэлектроника и волоконная оптика и др.



**Площадь территории:**  
8,8 га



**Площадь помещений:**  
48,3 тыс. м<sup>2</sup>



**Технологическая инфраструктура:**

Центр экспериментального производства, Центр проектирования инноваций, Инжиниринговый центр волоконной оптики, Центр энергосберегающей светотехники и др.



**Государственная поддержка:** получено  
4 945,9 млн руб. в 2011-2019 гг.

Технопарк - Мордовия – центр притяжения инноваций Республики Мордовия, обладающий современной инфраструктурой и компетенциями в области разработки и коммерциализации технологий. Он объединяет в единую систему научные организации, образовательные учреждения и производственные предприятия. Формирование обоснованной политики научно-технического развития обеспечивает Научно-технический совет, в состав которого входят 9 академиков РАН, 6 членов-корреспондентов РАН, 31 доктор наук и 24 профессора.

### Специализированные услуги управляющей компании:

- Предоставление специализированного оборудования резидентам;
- Инжиниринговые услуги;
- Услуги в сфере управления интеллектуальной собственностью;
- Услуги по проведению сертификационных, научных и контрольных измерений и т.д.



## ТЕХНОПАРК «КАЛИБР»



**Регион:**  
г. Москва



**Технологическая инфраструктура:**



**Специализация:**  
Многоотраслевая

Лаборатории, инженеринговый центр,  
центр коллективного пользования  
оборудованием, бизнес-акселератор



**Площадь территории:**  
11,5 га



**Государственная поддержка:** получено  
17,9 млн руб. с 2015 г.



**Площадь помещений:**  
59,7 тыс. м<sup>2</sup>

Технопарк «Калибр» – площадка для развития инновационных технологий, объединяющая на одной территории более 150 высокотехнологичных компаний и уникальные объекты инфраструктуры. Созданное в 1932 году как первое в СССР крупное специализированное предприятие по производству точных измерительных приборов, с 2015 г. ПАО «Калибр» трансформировалось в частный технопарк.

В 2020 году ожидается ввод в эксплуатацию нового инженерно-лабораторного корпуса Технопарка и открытие второго коворкинг-пространства. На сегодня перечень отраслевых специализаций Технопарка объединяет такие направления, как приборостроение, аддитивные технологии, беспилотный и электротранспорт, водородная энергетика, телекоммуникационные технологии, креативные индустрии, медицинские исследования.







### Специализированные услуги управляющей компании:

- Организация мероприятий «под ключ»
- Трансфер технологий совместно с зарубежными партнерами
- Пиар и маркетинговая поддержка
- Услуги в области подбора персонала и организации взаимодействия с ВУЗами





## ПРОМЫШЛЕННЫЙ ТЕХНОПАРК «ИКСЭЛ»

-  **Регион:**  
Владимирская область
-  **Технологическая инфраструктура:**  
Центр коллективного пользования оборудованием, Лаборатория, Центр трансфера технологий, Дата-центр
-  **Специализация:**  
Производство климатической техники, инженерных систем, электронных приборов и бытовой техники
-  **Государственная поддержка:**  
получено 255,39 млн руб. в 2014-2019 гг.
-  **Площадь территории:**  
18,1 га
-  **Площадь помещений:**  
91,4 тыс. м<sup>2</sup>

Промышленный технопарк расположен в промышленной зоне города Киржач Владимирской области. Резиденты промышленного технопарка «ИКСЭл» – это лидеры климатического рынка в России. Основные преимущества промышленного технопарка «ИКСЭл»:

- выгодное местоположение и хорошая транспортная доступность
- наличие достаточного количества квалифицированных кадров в регионе
- наличие профессиональных высших и средних образовательных учреждений
- удачное соотношение цены арендных ставок помещений промышленного технопарка с перечисленными преимуществами

### Специализированные услуги управляющей компании:

- Предоставление специализированного оборудования резидентам
- Инжиниринговые услуги
- Услуги в сфере управления интеллектуальной собственностью



 **Федеральный закон от 31.12.2014 г. № 488-ФЗ «О промышленной политике в Российской Федерации»**



**Постановление Правительства Российской Федерации от 27 декабря 2019 г. N 1863  
"О промышленных технопарках и управляющих компаниях промышленных технопарков"**



**Приказ Министерства промышленности и торговли Российской Федерации от 23 июня 2020 г. N 3221  
"Об утверждении Перечня требований к объектам технологической инфраструктуры промышленных технопарков"**



**Приказ Министерства промышленности и торговли Российской Федерации от 22 июля 2020 г. N 2363  
"Об утверждении Порядка ведения реестра промышленных технопарков и управляющих компаний промышленных технопарков"**



## ТРЕБОВАНИЯ К ТЕРРИТОРИИ И ЗДАНИЯМ

- Территория промышленного технопарка составляет **не менее 1,5 га**
- Плотность застройки территории промышленного технопарка составляет **не менее 2 000 м<sup>2</sup>/га** всех этажей зданий и сооружений
- В состав территории входят земельные участки из категории земель промышленности, энергетики, транспорта, связи, радиовещания, телевидения, информатики, земель обеспечения космической деятельности, земель обороны, безопасности или земель населенных пунктов, на которых допускается размещение промышленной и технологической инфраструктуры
- **Не менее 40%** общей площади зданий (помещений) промышленного технопарка предназначено для размещения и ведения производства и (или) научно-технической деятельности, и (или) инновационной деятельности
- Площадь помещений и сооружений промышленного технопарка составляет **не менее 5 000 м<sup>2</sup>**
- Земельные участки промышленного технопарка находятся в частной или государственной собственности



## ТРЕБОВАНИЯ К ИНФРАСТРУКТУРЕ

- Здания для размещения резидентов
- Коммунальная инфраструктура (системы коммуникаций и объекты водоснабжения, водоотведения, теплоснабжения или газоснабжения, электроснабжения, связи)
- Точка присоединения электрической энергии максимальной мощностью **не менее 0,5 МВт, но не менее 0,2 МВт** свободной максимальной мощности на каждые свободные 1000 м<sup>2</sup> площади помещений промышленного технопарка
- Транспортная инфраструктура
- Технологическая инфраструктура (**не менее 2 объекта**)



## ТРЕБОВАНИЯ К УПРАВЛЯЮЩЕЙ КОПАНИИ

- Создана в форме хозяйственного товарищества, общества или некоммерческого партнерства
- Распоряжается на праве собственности или ином законном основании имуществом промышленного технопарка
- Виды деятельности включают деятельность по управлению созданием, развитием и эксплуатацией промышленного технопарка, а также по предоставлению резидентам промышленного технопарка услуг
- Заключено соглашение с субъектом РФ
- Ведение реестра резидентов промышленного технопарка
- Наличие сайта в сети Интернет с информацией о промышленном технопарке





**Технологическая инфраструктура** – совокупность объектов недвижимого имущества и оборудования, необходимых для осуществления научно-технической или инновационной деятельности\*

### Основные виды объектов технологической инфраструктуры:


- Центр коллективного пользования оборудованием
- Центр прототипирования
- Инжиниринговый центр
- Бизнес-инкубатор
- Чистые комнаты
- Лаборатории
- Центр обработки данных
- Конгрессно-выставочный зал

### Типы машин и оборудования, используемых в объектах технологической инфраструктуры :

- Научное оборудование
- Лабораторное оборудование
- Опытно-промышленное оборудование

**Назначение используемых машин и оборудования** – разработка новых видов продукции, улучшение потребительских свойств продукции, создание прототипов и опытных партий продукции


### Введено понятие «агропромышленный технопарк (агробиотехнопарк)»




Агропромышленный технопарк (агробиотехнопарк) – промышленный технопарк, предназначенный для производства и переработки сельскохозяйственной продукции, сырья и продовольствия, оказания услуг резидентам по обслуживанию сельскохозяйственного производства, и (или) осуществления научно-технической деятельности, в том числе ведения научных исследований и экспериментальных разработок в области биотехнологии, сельскохозяйственных наук, и (или) инновационной деятельности, в том числе селекции животных и сельскохозяйственных культур. В состав земельных участков агропромышленного технопарка могут входить **земли сельскохозяйственного назначения**.




Требование к площади территории промышленного технопарка снизилось до **1 гектара** (вместо 1,5 гектар)




Снижено требование к свободной максимальной мощности электрической энергии на каждые свободные 1000 кв. метров площади производственных помещений до **0,1 МВт** (вместо 0,2 МВт)



Смягчено требование к потенциальному резиденту. Наряду с заключением предварительного договора аренды и (или) купли-продажи допускается заключение соглашения о намерениях без фиксации даты заключения основного договора




Резидент не обязан вести промышленное производство **промышленной продукции**, он должен вести промышленное производство, научно-техническую деятельность, и (или) инновационную деятельность. Таким образом, резидентом промышленного технопарка может стать компания, оказывающая услуги, попадающие под категорию промышленного производства (**Коды ОКВЭД 5-39**)



Облегчена процедура прохождения аккредитации создаваемого промышленного технопарка в Минпромторге России. Необходимо будет предоставить копии проектно-сметной документации объектов промышленной и технологической инфраструктуры (вместо положительного заключения государственной экспертизы проектно-сметной документации)



Введена норма, позволяющая включать в территорию технопарка несмежные земельные участки на расстоянии не более 2 км друг от друга



Введена норма, позволяющая впоследствии возмещать затраты на создание инфраструктуры морского порта и объектов инфраструктуры внутреннего водного транспорта



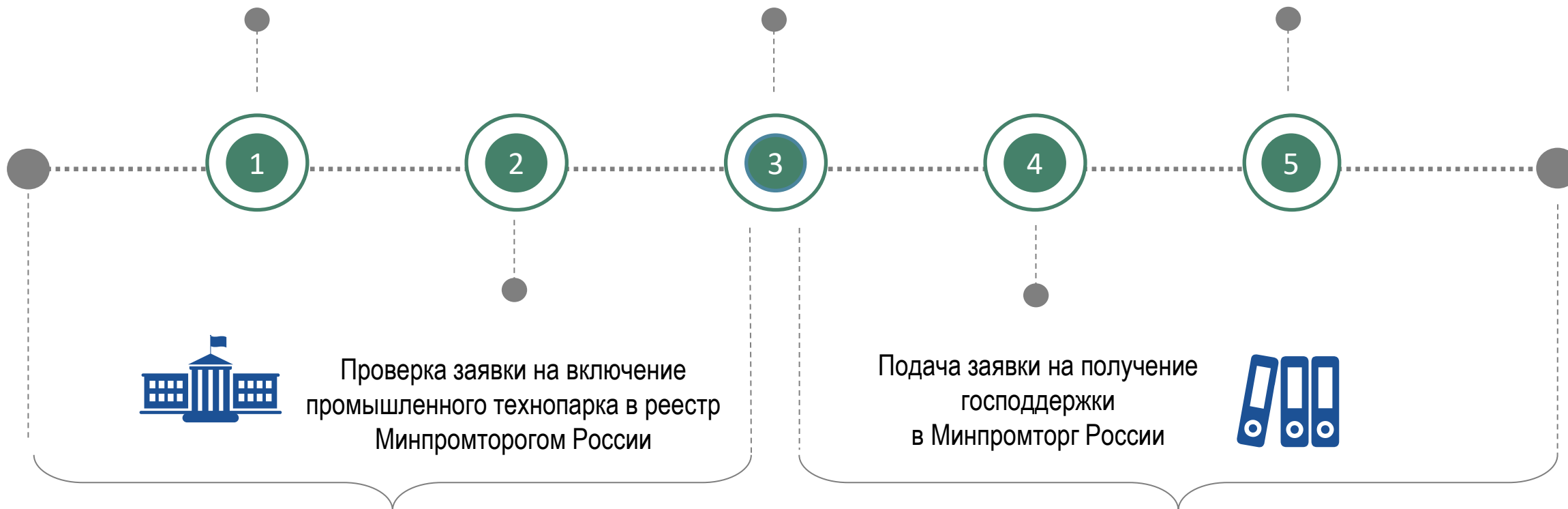
Формирование заявки на включение промышленного технопарка в реестр Минпромторга России в соответствии с требованиями ППРФ 1863



Включение промышленного технопарка в реестр Минпромторга России



Предоставление субсидии на создание или развитие промышленного технопарка



**I этап:** включение промышленного технопарка в реестр Минпромторга России

**II этап:** субсидирование проекта по созданию и развитию промышленного технопарка

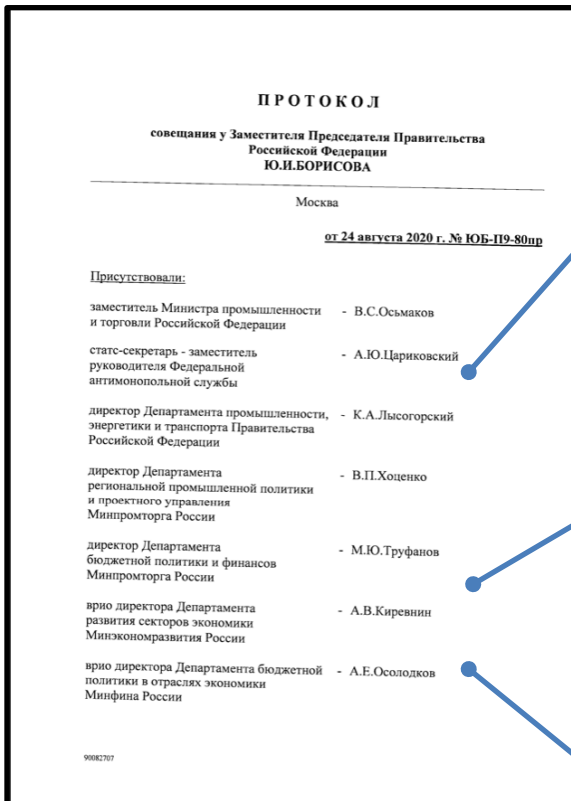


## МЕХАНИЗМЫ ГОСУДАРСТВЕННОЙ ПОДДЕРЖКИ





Протокол совещания у Ю.И. Борисова  
от 24 августа 2020 г. №ЮБ-П9-80ПР



## Задачи

## Срок исполнения

1

Подготовить предложения о внесении изменений в **ПП РФ от 30 октября 2014 г. № 1119**, направленных на расширение возможностей его применения субъектами Российской Федерации

1 октября 2020 г.

2

Подготовить проект акта Правительства РФ, предусматривающий создание и внедрение механизма компенсации затрат, понесённых **частным инвестором** на создание инфраструктуры промышленных технопарков, **аналогичному механизму ПП РФ от 30 октября 2014 г. № 1119**

16 ноября 2020 г.

3

Продлить механизм субсидирования процентных ставок по кредитам частных инвесторов на кредиты, получаемые в целях создания и развития промышленных технопарков в 2020– 2025 годах в рамках **ПП РФ от 11 августа 2015 г. № 831**

1 марта 2021 г.



Приобретение, монтаж и пусконаладка оборудования в составе технологической инфраструктуры



Строительство или реконструкция зданий и сооружений для резидентов



Создание и модернизация инфраструктуры для развития кадрового потенциала



Строительство, модернизация или реконструкция транспортной инфраструктуры



Строительство, модернизация или реконструкция объектов коммунальной



Уплата основного долга и процентов по кредитам на создание технопарка





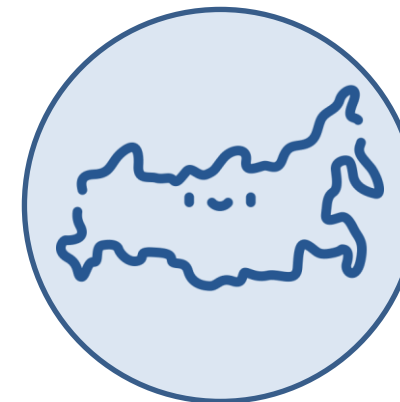
**Формы доведения средств субъекта РФ до государственной управляющей компании промышленного технопарка на создание промышленного технопарка :**

- В виде взносов в уставный капитал УК
- В виде предоставления субсидий на софинансирование расходов или возмещение понесенных затрат УК



**Формы доведения средств субъекта РФ до частной управляющей компании промышленного технопарка на создание промышленного технопарка:**

- В виде субсидий УК на софинансирование расходов
- В виде субсидий затрат УК на возмещение расходов



**Формы доведения средств федерального бюджета до субъекта РФ :**

- В виде предоставления иного межбюджетного трансферта субъекту РФ на возмещение затрат на создание промышленного технопарка

ОБЪЁМ ВОЗМЕЩАЕМЫХ ЗАТРАТ  $\leq$  СУММЫ УПЛАЧЕННЫХ НАЛОГОВ И ТАМОЖЕННЫХ ПОШЛИН РЕЗИДЕНТАМИ В ФЕДЕРАЛЬНЫЙ БЮДЖЕТ:

<p><b>Налог на прибыль</b></p>	<p><b>НДС</b></p>	<p><b>Акцизы на легковые автомобили и мотоциклы</b></p>	<p><b>Ввозные таможенные пошлины</b></p>
<p><b>100 %</b></p> <p>Уплаченного в федеральный бюджет (3 %)</p>	<p><b>100 %</b></p> <p>Уплаченного в федеральный бюджет за вычетом возмещённого (20%)</p>	<p><b>100 %</b></p> <p>Уплаченного в федеральный бюджет</p>	<p><b>50 %</b></p> <p>Уплаченного в федеральный бюджет</p>

ОБЪЁМ ВОЗМЕЩАЕМЫХ ЗАТРАТ  $\leq$  УСТАНОВЛЕННЫХ НОРМАТИВОВ:

	Промышленные технопарки	Индустриальные парки
<p><b>Новое строительство</b> индустриальный парк с территорией 10 га и промышленного технопарка с территорией 10 га и минимальной допустимой плотностью застройки (2 тыс. кв. м / 1 га)</p>	<p>60 тыс. руб. / 1 кв. м <b>1,2 млрд руб.**</b></p>	<p>15 млн руб. / 1 га <b>150 млн руб.**</b></p>
<p><b>Реиндустриализация</b> индустриальный парк с территорией 10 га и промышленного технопарка с территорией 10 га и минимальной допустимой плотностью застройки (2 тыс. кв. м / 1 га)</p>	<p>75 тыс. руб. / 1 кв. м <b>1,5 млрд руб.**</b></p>	<p>50 млн руб. / 1 га <b>500 млн руб.**</b></p>

\* Реиндустриализация – проект на территории городов с населением  $\geq$  200 тыс. человек



Объём налоговых поступлений в  
федеральный бюджет от  
резидентов

Подача заявки на отбор и  
включение в перечень проектов

Период инвестиций в проект  
**5 лет**

Период возмещения затрат  
**5 лет**

**Строительство инфраструктуры**

**Загрузка резидентами**

**Эксплуатационная фаза**

Дата начала реализации проекта

Период  
реализации  
проекта  
**15 лет**







Ввозные таможенные пошлины, подлежащие зачислению в федеральный бюджет - **50%**

Объём понесённых затрат - сумма затрат, понесённых заявителем в течение **5 последовательных лет**

Новые категории возмещения затрат

Новые проекты по созданию технопарков

## КЛЮЧЕВЫЕ ПРЕДЛАГАЕМЫЕ ИЗМЕНЕНИЯ В ПП РФ 1119



Ввозные таможенные пошлины, подлежащие зачислению в федеральный бюджет - **100 %**



Объём понесённых затрат - сумма затрат, понесённых заявителем **в течение 5 лет, самостоятельно выбранных субъектом РФ**



Прямые затраты субъекта на создание, модернизацию и (или) реконструкцию объектов инфраструктуры парков



Взносы в уставный капитал управляющей компании на возмещение основного долга и процентов по кредитам



Создание технопарков на территории особой экономической зоны без учета средств, направленных на создание и развитие соответствующей особой экономической зоны

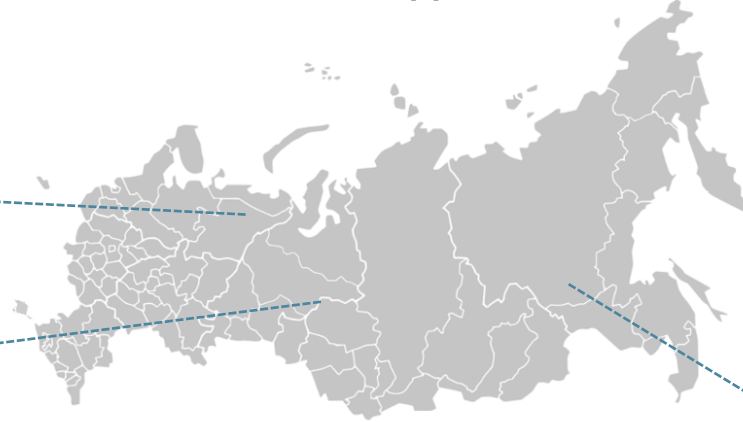


Возможно реализовать проект реиндустриализации в населённом пункте с численностью населения менее 200 тыс.чел

**Территории монопрофильных муниципальных образований (распоряжение Правительства РФ от 29.07.2014 г. № 1398-р)**

**Субъекты РФ с низким уровнем социально-экономического развития**

Республика Алтай  
Республика Карелия  
Республика Тыва  
Чувашская Республика  
Псковская область  
Республика Калмыкия  
Республика Марий Эл  
Республика Адыгея  
Алтайский край  
Курганская область



**Приоритетные геостратегические территории РФ (распоряжение Правительства РФ №207-р от 13.02.2019 г.)**

Республика Крым	Республика Северная Осетия - Алания	Приморский край	Мурманская область
Севастополь	Чеченская Республика	Хабаровский край	Ненецкий автономный округ
Калининградская область	Ставропольский край	Амурская область	Ямало-Ненецкий автономный округ
Карачаево-Черкесская Республика	Республика Бурятия	Еврейская автономная область	Чукотский автономный округ
Кабардино-Балкарская Республика	Республика (Саха) Якутия	Магаданская область	Камчатский край
Республика Дагестан	Республика Ингушетия	Сахалинская область	Забайкальский край
Республика Карелия	Республика Коми	Красноярский край	Архангельская область

**Типы проектов:**



**Проекты по созданию промышленных технопарков\***



**Проекты по расширению действующих промышленных технопарков\*\***

\* Затраты на создание понесены с 2020 г.

\*\* При увеличении площади не менее, чем на 2500 кв.м.

## Субсидии предоставляются на возмещение произведенных и документально подтвержденных затрат управляющих компаний на создание инфраструктуры промышленного технопарка



Приобретение, монтаж и пусконаладка оборудования в составе технологической инфраструктуры



Строительство, модернизация или реконструкция транспортной инфраструктуры



Строительство или реконструкция зданий и сооружений для резидентов



Строительство, модернизация или реконструкция объектов коммунальной



Разработка и госэкспертиза ПСД, разработка ТУ



Уплата основного долга и процентов\* по кредитам на создание технопарка

\* Не превышает ключевую ставку ЦБ и величину базового индикатора ( среднее значение 4 - 6%), рассчитанного исходя их срока кредита и значения кривой бескупонной доходности государственных облигаций согласно ПП РФ от 20 июля 2016 г. № 702

ОБЪЁМ ВОЗМЕЩАЕМЫХ ЗАТРАТ  $\cong$  СУММЫ УПЛАЧЕННЫХ НАЛОГОВ И ТАМОЖЕННЫХ ПОШЛИН РЕЗИДЕНТАМИ В ФЕДЕРАЛЬНЫЙ БЮДЖЕТ:

<p><b>Налог на прибыль</b></p>	<p><b>НДС</b></p>	<p><b>Акцизы на легковые автомобили и мотоциклы</b></p>	<p><b>Ввозные таможенные пошлины</b></p>
<p><b>100 %</b></p> <p>Уплаченного в федеральный бюджет (3 %)</p>	<p><b>100 %</b></p> <p>Уплаченного в федеральный бюджет за вычетом возмещённого (20%)</p>	<p><b>100 %</b></p> <p>Уплаченного в федеральный бюджет</p>	<p><b>50 %</b></p> <p>Уплаченного в федеральный бюджет</p>

ОБЪЁМ ВОЗМЕЩАЕМЫХ ЗАТРАТ  $\cong$  УСТАНОВЛЕННЫХ НОРМАТИВОВ:

	<p><b>Промышленные технопарки</b></p>	<p><b>Индустриальные парки</b></p>
<p><b>Новое строительство</b> индустриальный парк с территорией 10 га и промышленного технопарка с территорией 10 га и минимальной допустимой плотностью застройки (2 тыс. кв. м / 1 га)</p>	<p>60 тыс. руб. / 1 кв. м <b>1,2 млрд руб.**</b></p>	<p>15 млн руб. / 1 га <b>150 млн руб.**</b></p>



## СИСТЕМА ПОДДЕРЖКИ ПРОМЫШЛЕННЫХ ТЕХНОПАРКОВ ПО АНАЛОГУ ППРФ 1119 ДЛЯ ЧАСТНЫХ ИНВЕСТОРОВ

Включение промышленного технопарка в реестр Минпромторга России

Загрузка промышленного технопарка участниками и резидентами промышленного технопарка

Подача заявки субъектом РФ на получение субсидии в Минпромторг России

Предоставление субсидии субъекту РФ на софинансирование затрат субъекта РФ на создание промышленного технопарка



## Субсидирование процентных ставок по кредитам, взятым управляющей компанией промышленных технопарков в кредитных организациях в 2020 – 2025 годах для создания и развития промышленного технопарка на цели:



Создание объектов коммунальной и транспортной инфраструктуры



Приобретение, монтаж и пусконаладка оборудования в составе технологической инфраструктуры (для технопарков)



Создание зданий и сооружений для резидентов

Размер субсидии не превышает 2/3 процентной ставки по кредиту и величину базового индикатора (среднее значение 4 - 6%), рассчитанного исходя их срока кредита и значения кривой бескупонной доходности государственных облигаций согласно ПП РФ от 20 июля 2016 г. № 702

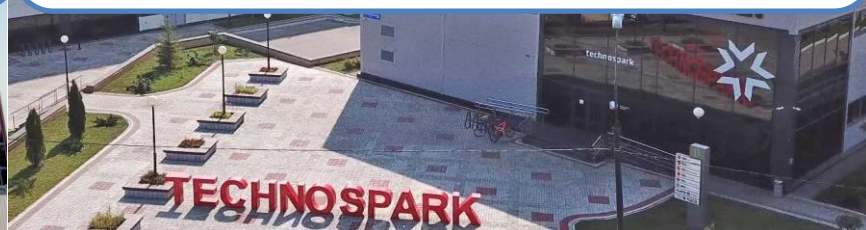
Типы проектов:

Создание промышленных технопарков



Расширение действующих промышленных технопарков

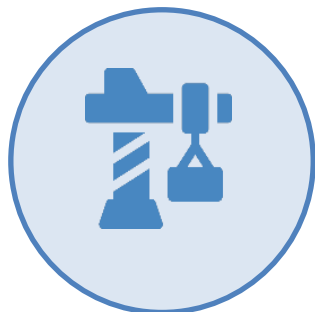
(При увеличении площади не менее, чем на 0,75 га / 2500 кв.м.)



Развитие действующих промышленных технопарков

(Сумма кредита не менее 50 млн.руб.)





**Строительство или реконструкция  
зданий и сооружений для резидентов**



**Закупка оборудования**



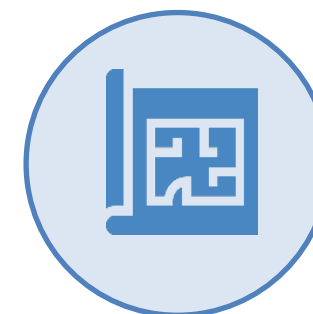
**Технологическое  
присоединение**



**Приобретение земельного  
участка**



**Инженерные изыскания**



**Разработка ПСД**

Целевой показатель	Значение		
	ПП РФ 1119*	Аналог ПП РФ 1119*	ПП РФ 831**
Уровень заполняемости объектов резидентам не менее	<b>70%</b>	<b>70%</b>	<b>70%</b>
Коэффициент бюджетной эффективности инвестиционного проекта не менее	<b>1,5</b>		<b>1,5</b>
Отношение общего объема выручки резидентов промышленного технопарка к объему капитальных затрат управляющей компании промышленного технопарка нарастающим итогом не менее	<b>10</b>	<b>10</b>	<b>10</b>
Доля совокупной добавленной стоимости, получаемой на территории технопарка в совокупной выручке резидентов за период реализации проекта	<b>25%</b>	<b>25%</b>	
Отношение прироста налоговых поступлений резидентов промышленного технопарка в федеральный бюджет к объему субсидии не менее			<b>5</b>

\*Для проектов по ПП РФ 1119 и аналогу ПП РФ 1119 показатели должны быть достигнуты на 15-й год реализации проекта

\*\*Для проектов по ПП РФ 831 показатели должны быть достигнуты на конец 2030 года





**О некоторых вопросах в сфере промышленной и инновационной политики в Республике Коми (с изменениями на 4 марта 2020 года)**

ЗАКОН

РЕСПУБЛИКИ КОМИ

от 31 октября 2017 года N 78-РЗ

О некоторых вопросах в сфере промышленной и инновационной политики в Республике Коми

(в редакции [Законов Республики Коми от 02.11.2018 N 90-РЗ, от 04.03.2020 N 5-РЗ](#))

Принят  
Государственным Советом  
Республики Коми  
26 октября 2017 года

Статья 1. Предмет регулирования настоящего Закона

Настоящий Закон в соответствии с [Федеральным законом "О промышленной политике в Российской Федерации"](#), [Федеральным законом "О науке и государственной научно-технической политике"](#), иными нормативными правовыми актами Российской Федерации, [Конституцией Республики Коми](#), законами Республики Коми, иными нормативными правовыми актами Республики Коми регулирует некоторые вопросы формирования и реализации промышленной политики в Республике Коми, а также реализации инновационной политики в Республике Коми, вопросы государственной поддержки деятельности промышленных технопарков и индустриальных (промышленных) парков в Республике Коми.

**Закон Республики Коми  
от 31 октября 2017 года №76 –РЗ  
«О некоторых вопросах в сфере промышленной и инновационной политики в Республике Коми»**



**Постановление Правительства Республики Коми от 11 декабря 2013 года №485 «О государственной поддержке деятельности промышленных технопарков и индустриальных (промышленных) парков в Республике Коми»**

**О государственной поддержке деятельности промышленных технопарков и индустриальных (промышленных) парков в Республике Коми (с изменениями на 13 мая 2020 года)**

ПРАВИТЕЛЬСТВО РЕСПУБЛИКИ КОМИ

ПОСТАНОВЛЕНИЕ

от 11 декабря 2013 года N 485

О государственной поддержке деятельности промышленных технопарков и индустриальных (промышленных) парков в Республике Коми

(с изменениями на 13 мая 2020 года)

(в ред. [Постановлений Правительства Республики Коми от 28.12.2016 N 615, от 28.09.2017 N 511, от 31.10.2017 N 581, от 15.02.2019 N 79, от 13.05.2020 N 238](#))

В соответствии с Законом Республики Коми "О некоторых вопросах в сфере промышленной и инновационной политики в Республике Коми" Правительство Республики Коми постановляет:

(в ред. [Постановления Правительства Республики Коми от 15.02.2019 N 79](#))

1. Утвердить:

61%

✓ Количество субъектов РФ, предоставляющих региональную поддержку промышленным технопаркам

Региональные налоговые меры поддержки промышленных технопарков	Значения в субъектах РФ	Значения в Республике Коми
Налог на прибыль	13,5 %	нет
Налог на имущество	0 %	нет
Транспортный налог	0 %	нет
Земельный налог	0 %	нет
<b>Прочие региональные меры поддержки промышленных технопарков</b>		
Арендная плата за пользование землей	До 0,01 % от кадастровой стоимости	нет
Инвестиционный налоговый вычет	До 60 % от кадастровой стоимости	нет
Региональные субсидии	✓	нет
Предоставление в залог активов, находящихся в залоговом фонде	✓	нет
Предоставление в аренду земельных участков, находящихся в государственной или муниципальной собственности без проведения торгов	✓	нет
Обеспечение исполнения кредитных обязательств	✓	нет

**ПРОМЫШЛЕННАЯ ПЛОЩАДКА № 1\***

Месторасположения	Республика Коми, г. Сыктывкар
Площадь земельных участков	88 285 кв.м.
Совокупная площадь зданий и сооружений:	44 220 кв.м.
Действующая управляющая компаний	нет
Объем планируемых вложений	<b>787,2 млн.руб</b>
Количество потенциальных резидентов	31
Планируемое количество созданных рабочих мест	500-600
Наличие технологической инфраструктуры	да
Специализация технопарка	Деревообрабатывающая
Возможные меры господдержки	ППРФ 1119, ППРФ 831, ППРФ 1119 для частных
Максимальный объем господдержки как ПТ	<b>26,5 млрд.руб.</b>
Максимальный объем господдержки как ИТ	<b>132 млн.руб</b>

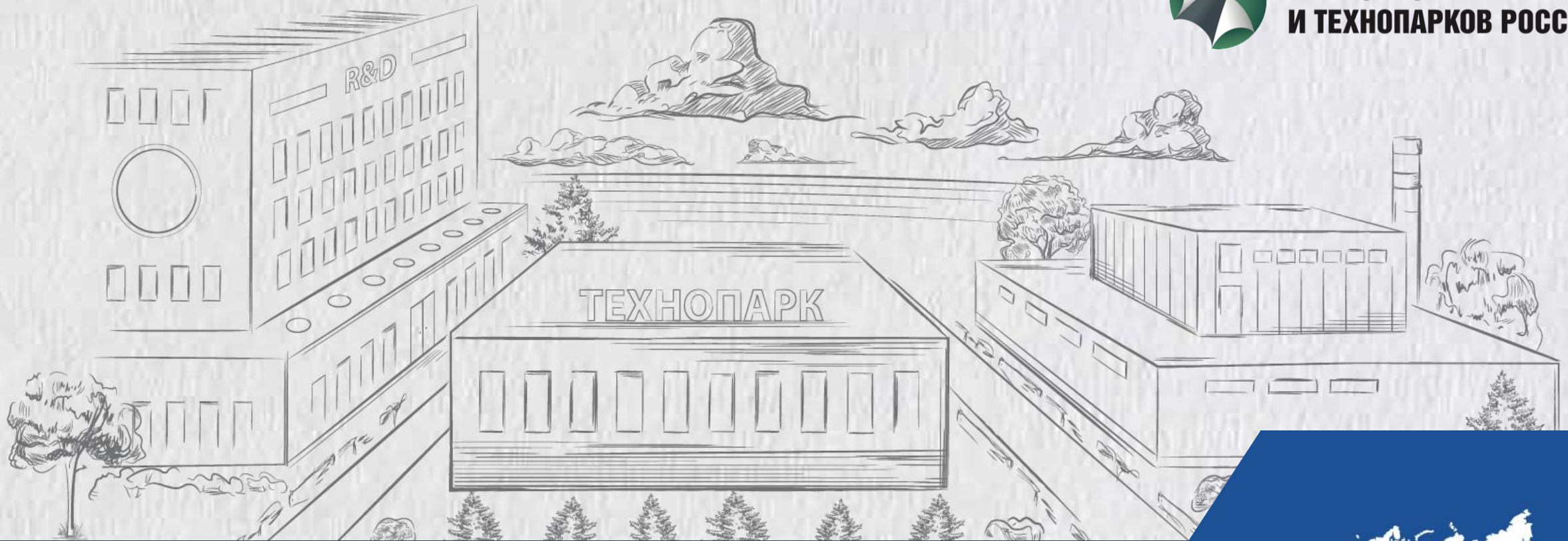
**ПРОМЫШЛЕННАЯ ПЛОЩАДКА № 2\***

Месторасположения	Республика Коми, Г. Усинск
Площадь земельных участков	50 127 кв.м.
Совокупная площадь зданий и сооружений:	30 200 кв.м.
Действующая управляющая компаний	ООО «УК «Технопарк»
Объем планируемых вложений	<b>465,5 млн.руб.</b>
Количество потенциальных резидентов	10
Планируемое количество созданных рабочих мест	Более 300
Наличие технологической инфраструктуры	да
Специализация технопарка	Строительство, утилизация отходов
Возможные меры господдержки	ППРФ 1119, ППРФ 831, ППРФ 1119 для частных
Максимальный объем господдержки как ПТ	<b>1,8 млрд.руб.</b>
Максимальный объем господдержки как ИТ	<b>75 млн.руб</b>

\*данные получены на основании данных анкетирования



**АССОЦИАЦИЯ КЛАСТЕРОВ  
И ТЕХНОПАРКОВ РОССИИ**



Ассоциация кластеров и  
технопарков России

[www.akitrf.ru](http://www.akitrf.ru)  
[info@akitrf.ru](mailto:info@akitrf.ru)

**СПАСИБО ЗА ВНИМАНИЕ!**