

ОНЛАЙН-КАССА ПОЗВОЛИТ ДОБРОСОВЕСТНОМУ ВЛАДЕЛЬЦУ:

- ➔ получить доступ к полной информации об общей выручке по торговым точкам, в том числе о суммах наличных и безналичных расчетов, возвратов, средней сумме чеков, среднем количестве позиций в чеке и т.д. Информацию возможно просматривать за смену или настроить в календаре необходимый период времени. Это позволит повысить эффективность контроля за бизнесом;
- ➔ сократить текущие расходы на техническое обслуживание оборудования;
- ➔ упростить процедуру постановки онлайн-кассы на учет в налоговой инспекции, так как теперь это возможно сделать удаленно через интернет;
- ➔ минимизировать число проверок, так как оперативное получение информации о расчетах обеспечивает соответствующую среду доверия.

ККТ МОГУТ ПЕРЕДАВАТЬ ДАННЫЕ ЧЕТЫРЬМЯ СПОСОБАМИ:



фискальный регистратор подключается к компьютеру, имеющему выход в сеть.



интернет — касса с помощью проводов подключается к роутеру.



вай-фай



сотовая связь, необходимо только купить сим-карту.

Важно: отсутствие интернета не блокирует кассу сразу. Данные о чеках сохраняются на фискальном накопителе в течение 30 дней, если за месяц касса так и не выходит в интернет, она блокируется.

ОСНОВНЫЕ ПОНЯТИЯ:

ОНЛАЙН-КАССА — это специальное устройство для фиксации денежных расчетов между покупателем и продавцом, передающее сведения обо всех операциях через оператора фискальных данных в налоговую службу через сеть Интернет.



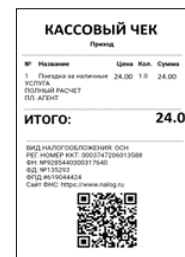
ОПЕРАТОР ФИСКАЛЬНЫХ ДАННЫХ (ОФД) — юридическое лицо, созданное специально для осуществления приема, обработки, хранения и передачи фискальных данных в налоговую службу. Перечень операторов фискальных данных размещен на сайте ФНС России.



ФИСКАЛЬНЫЙ НАКОПИТЕЛЬ (ФН) — устройство, которое сохраняет информацию о расчетах, зашифровывает и передает в налоговую службу. Устанавливается в корпус онлайн-кассы.



КАССОВЫЙ ЧЕК — документ, сформированный в электронной форме и (или) отпечатанный с применением онлайн-кассы в момент расчета между пользователем и покупателем (клиентом), содержащий сведения о расчете, подтверждающий факт его осуществления и соответствующий требованиям законодательства Российской Федерации о применении контрольно-кассовой техники.



ЭЛЕКТРОННОЕ СРЕДСТВО ПЛАТЕЖА (ЭСП) — средство и (или) способ, позволяющие клиенту оператора по переводу денежных средств (например, банка) составлять, удостоверить и передавать распоряжения в целях осуществления перевода денежных средств в рамках применяемых форм безналичных расчетов с использованием информационно-коммуникационных технологий, электронных носителей информации, в том числе платежных карт, а также иных технических устройств.



POS-ТЕРМИНАЛ — техническое устройство для приема платежей с помощью банковской карты.

ВАЖНО! При осуществлении расчета платежной картой через POS-терминал необходимо выдавать покупателю (клиенту) кассовый чек, сформированный онлайн-кассой.



ПРИМЕНЯТЬ ОНЛАЙН-КАССУ ОБЯЗАНЫ:

КТО — организации и индивидуальные предприниматели.
КОГДА — при осуществлении расчетов.

Определение расчетов дано в Федеральном законе от 22.05.2003 № 54-ФЗ «О применении контрольно-кассовой техники при осуществлении расчетов в Российской Федерации». Под понятием расчет понимается прием (получение) и выплата денежных средств наличными деньгами и (или) в безналичном порядке за товары, работы, услуги.

КАК — при непосредственном обращении покупателя (клиента) печатается и выдается кассовый чек или бланк строгой отчетности (БСО).

В случае предоставления покупателем пользователю до момента расчета абонентского номера либо адреса электронной почты кассовый чек или БСО направляется покупателю (клиенту) в электронной форме.

СИСТЕМА ИСКЛЮЧЕНИЙ

✓ **ОНЛАЙН-КАССА НЕ ПРИМЕНЯЕТСЯ, ДОКУМЕНТ НЕ ВЫДАЕТСЯ:**

- При осуществлении видов деятельности и оказании услуг, указанных в Федеральном законе № 54-ФЗ.
- При расчетах с использованием электронного средства платежа без его предъявления между организациями и ИП.
- Кредитными организациями в автоматических устройствах для расчета.
- ИП, применяющими налог на профессиональный доход (НПД, налог для самозанятых), в отношении доходов, облагаемых НПД. Все расчеты проводятся через приложение «Мой налог».

✓ **ОНЛАЙН-КАССА НЕ ПРИМЕНЯЕТСЯ, НО ДОКУМЕНТ ВЫДАЕТСЯ:**

- В отдаленных или труднодоступных местностях, установленных Постановлением Правительства Республики Коми от 23.04.2003 № 69, по требованию покупателя (клиента) выдается документ, подтверждающий расчет, содержащий реквизиты, установленные абзацами 4 - 12 пункта 1 статьи 4.7 Федерального закона № 54-ФЗ.
- Правила выдачи и учета документов, подтверждающих расчет в отдаленных или труднодоступных местностях, утверждены Постановлением Правительства РФ от 15.03.2017 № 296.
- ИП, применяющими патентную систему налогообложения, осуществляющими виды деятельности, установленные

подпунктами 1, 2, 4, 5, 7, 8, 12 - 17, 19 - 27, 29 - 31, 34 - 36, 39, 41 - 44, 49 - 52, 54, 55, 57 - 62, 64, 66 - 80 пункта 2 статьи 346.43 Налогового кодекса Российской Федерации, при условии выдачи (направления) покупателю (клиенту) документа, подтверждающего факт расчета и содержащего реквизиты, установленные абзацами 4 - 12 пункта 1 статьи 4.7 Федерального закона № 54-ФЗ.

ОБРАТИТЕ ВНИМАНИЕ! Документ, подтверждающий расчет, изготавливается предпринимателем самостоятельно (возможно изготовление типографским способом).

✓ **ОНЛАЙН-КАССА ПРИМЕНЯЕТСЯ, НО С УСЛОВИЯМИ!**

- В отдаленных от сетей связи местностях, перечень которых утвержден Постановлением Правительства Республики Коми от 23.01.2017 № 27, ККТ применяется в режиме без передачи фискальных документов.

- При расчетах с использованием электронного средства платежа в сети Интернет кассовый чек или БСО не печатается, а направляется покупателю в электронной форме

КАК ВЫБРАТЬ И УСТАНОВИТЬ ОНЛАЙН-КАССУ?

ШАГ 1. КУПИТЕ ОНЛАЙН-КАССУ, КОТОРАЯ СООТВЕТСТВУЕТ ЗАКОНУ 54-ФЗ И ПОДХОДИТ ДЛЯ ВАШЕГО БИЗНЕСА

При выборе онлайн-кассы следует руководствоваться проходимостью торговой точки – чем выше поток покупателей, тем быстрее должна быть скорость поиска нужного товара и печати чека.

Найдите заводские номера онлайн-кассы и фискального накопителя в реестрах на сайте налоговой службы. Это гарантирует, что техника соответствует требованиям Федерального закона 54-ФЗ.

ШАГ 2. ОПРЕДЕЛИТЕ, КАКОЙ ФН ВАМ ПОДХОДИТ ПО ЗАКОНУ

Не менее 36 мес.

- Оказание услуг
- Применение УСН
- Применение ЕСХН
- Применение Патента

Менее 36 мес. и не менее 13 мес.

- Продажа подакцизных товаров
- Совмещение своего режима налогообложения и ОСНО
- Сезонный и временный характер работы
- Использование ККТ в автономном режиме
- Применение ККТ банковскими платежными агентами и (или) платежными агентами

(при наличии хотя бы одного из оснований)

ШАГ 3. ПОЛУЧИТЕ КВАЛИФИЦИРОВАННУЮ ЭЛЕКТРОННУЮ ПОДПИСЬ

Ее можно приобрести в одном из удостоверяющих центров, аккредитованных в Минкомсвязи.

ШАГ 4. ПОДКЛЮЧИТЕ В МАГАЗИНЕ (ОФИСЕ) ИНТЕРНЕТ

Используйте Wi-Fi или сим-карту с интернетом.

ШАГ 5. ЗАКЛЮЧИТЕ ДОГОВОР С ОФД

На сайте налоговой службы выберите из списка одного из официальных операторов фискальных данных и заключите с ним договор.

ШАГ 6. ЗАРЕГИСТРИРУЙТЕ КАССУ

- Заявление на регистрацию онлайн-кассы подается в личном кабинете налогоплательщика или в любом налоговом органе;
- Внесите в онлайн-кассу регистрационный номер, присвоенный налоговой службой;
- Распечатайте отчет о регистрации из онлайн-кассы;
- На сайте налоговой службы внесите данные из отчета о регистрации и получите карточку регистрации.
- Подтвердите подключение на сайте ОФД.

ТЕМ, КТО НЕ ВЫПОЛНИТ ТРЕБОВАНИЯ ЗАКОНА, ГРОЗИТ ШТРАФ

За неприменение контрольно-кассовой техники предусмотрена

АДМИНИСТРАТИВНАЯ ОТВЕТСТВЕННОСТЬ:

для ИП: от 25% до 50% суммы расчета, но не меньше 10 000 руб.;

для организаций: от 75% до 100% суммы расчета, но не меньше 30 000 руб.

Более подробную информацию, в том числе:

- основные положения Федерального закона № 54-ФЗ;
- ответы на часто задаваемые вопросы;
- реестры ККТ и ФН;
- список ОФД,

можно узнать в разделе «Новый порядок применения контрольно-кассовой техники» на официальном сайте ФНС России

<https://kkt-online.nalog.gov.ru/>

ЕДИНЫЙ КОНТАКТ-ЦЕНТР ФНС РОССИИ

8-800-22-22-22



УПРАВЛЕНИЕ ФЕДЕРАЛЬНОЙ
НАЛОГОВОЙ СЛУЖБЫ ПО
РЕСПУБЛИКЕ КОМИ

ПОРЯДОК ПРИМЕНЕНИЯ КОНТРОЛЬНО-КАССОВОЙ ТЕХНИКИ



2021