

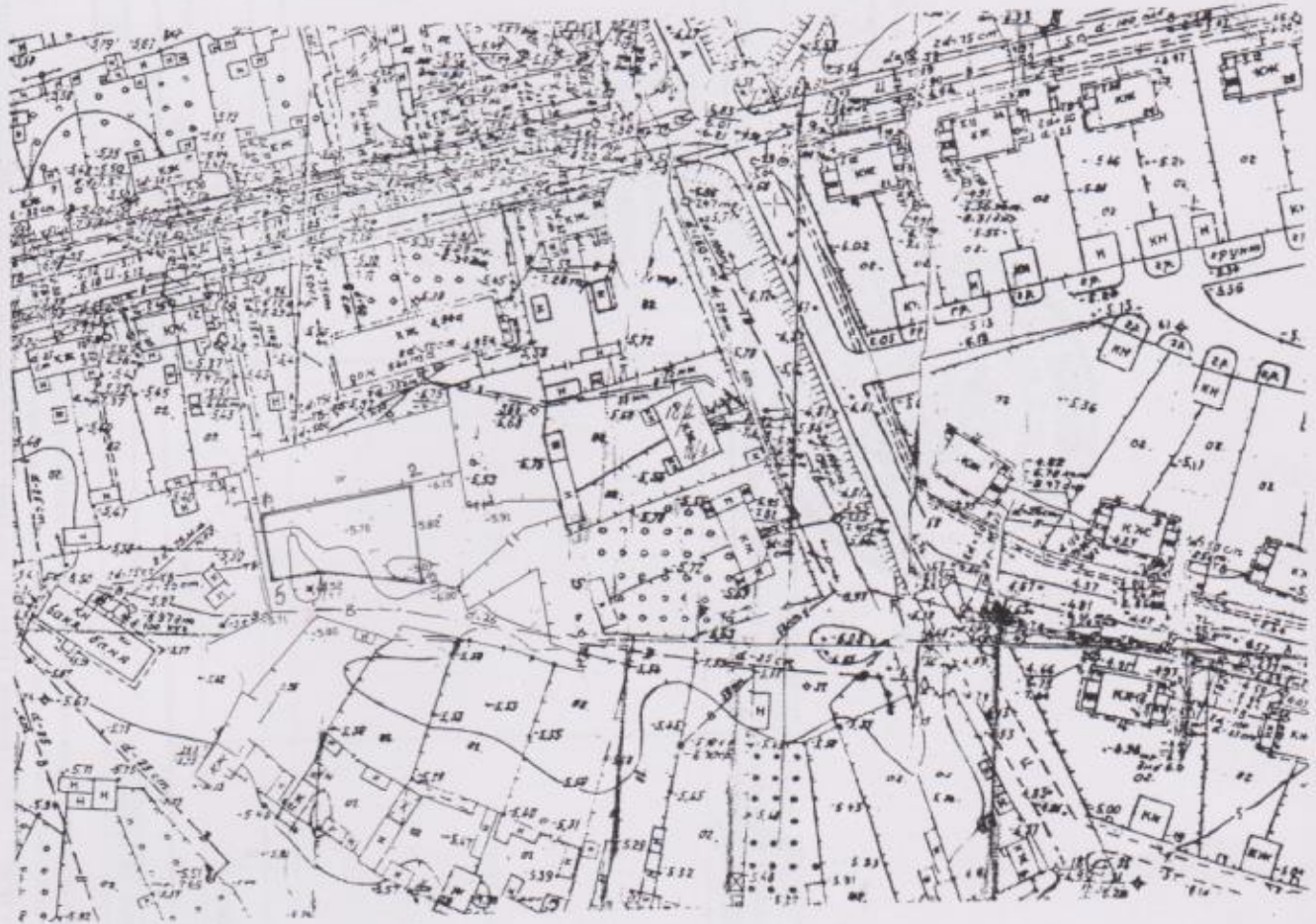
Утверждаю:  
МУП «ЛАПБ»  
Директор

Л.П. Нечепуренко  
2012г.

Начальник отдела архитектуры и  
Градостроительства Администрации  
Ленинского района  
Е.Г. Куц  
2012г.

И.о. Главы Администрации  
Ленинского муниципального  
района  
Ю.В. Сивков  
2012г.

**Схема**  
**расположения земельного участка на кадастровом плане**  
**Адрес: Волгоградская область, Ленинский район,**  
**с. Заплавное, ул. Ахтубинская, 17**  
**Заказчик: Администрация Ленинского муниципального района**



**Граница формируемого земельного участка:**

Смежный землепользователь:  
От т.1 до т.2- соседний участок ул. Совхозная, 14а  
От т.2 до т. 1-муниципальная земля

**УСЛОВНЫЕ ОБОЗНАЧЕНИЯ:**

- Граница формируемого земельного участка
- 1 - номера поворотных точек

Примечание: по часовой стрелке

КК 34:15:060203:

Площадь земельного участка 600кв.м.

|                     |               |  |          |        |          |
|---------------------|---------------|--|----------|--------|----------|
| Кадастровый инженер | Ткаченко А.А. | Земельный участок для индивидуального жилищного строительства из земель населённых пунктов | стадия П | лист 1 | листов 4 |
|---------------------|---------------|--|----------|--------|----------|