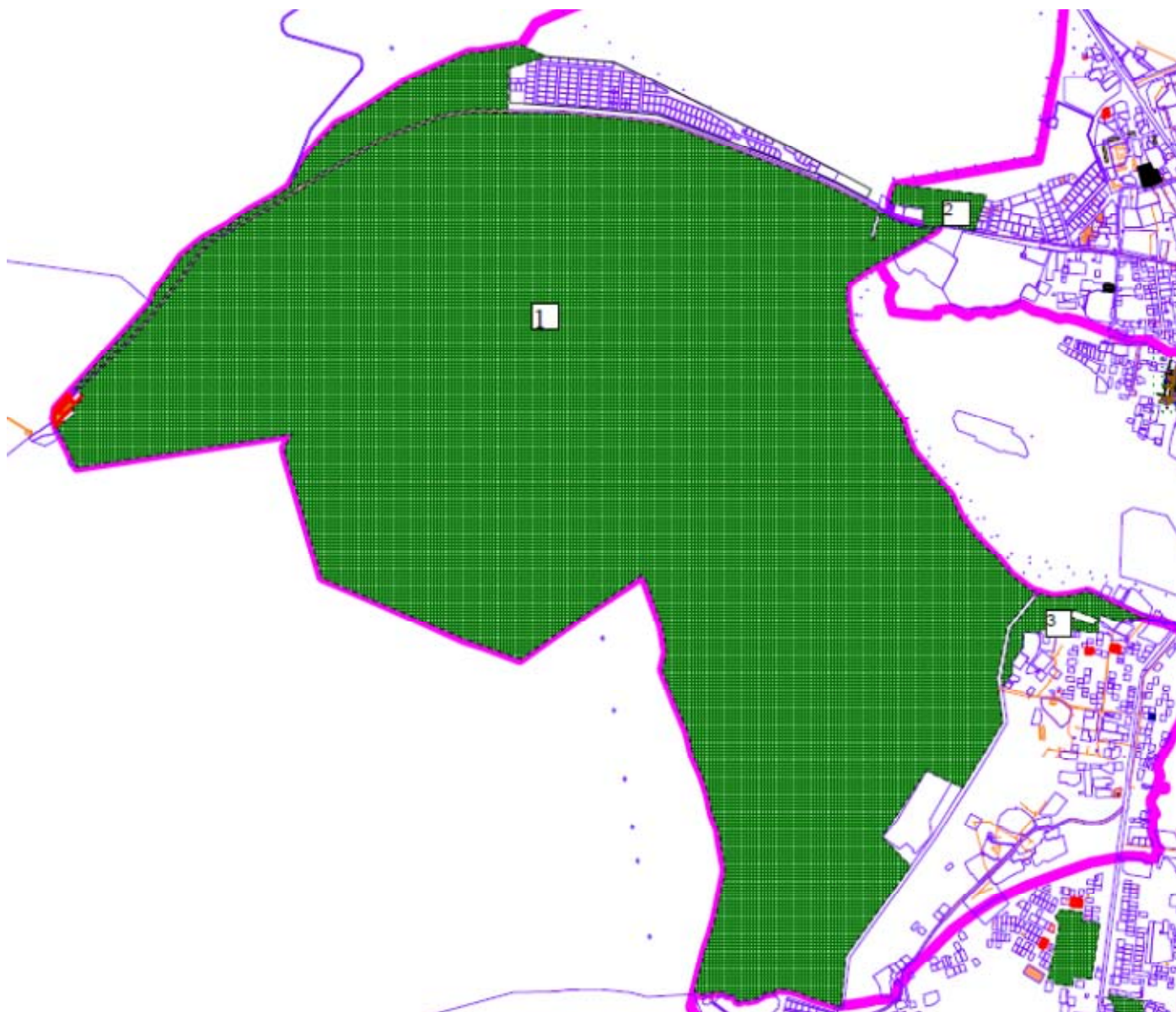


Приложение 1
К постановлению администрации
Елизовского городского поселения
От _____ № _____
«О резервировании территорий
Елизовского городского поселения
для муниципальных нужд»



1. Территория зарезервированная для развития спорта и туризма
2. Территория зарезервированная для индивидуального жилищного строительства
3. Территория зарезервированная для жилищного строительства