

СХЕМА РАСПОЛОЖЕНИЯ

площадки для размещения нестационарного торгового объекта
на территории Елизовского городского поселения

Местоположение: Камчатский край, р-н Елизовский, г. Елизово, 2 квартал, микрорайон Хуторской,
ул. Уральская.

СОГЛАСОВАНО

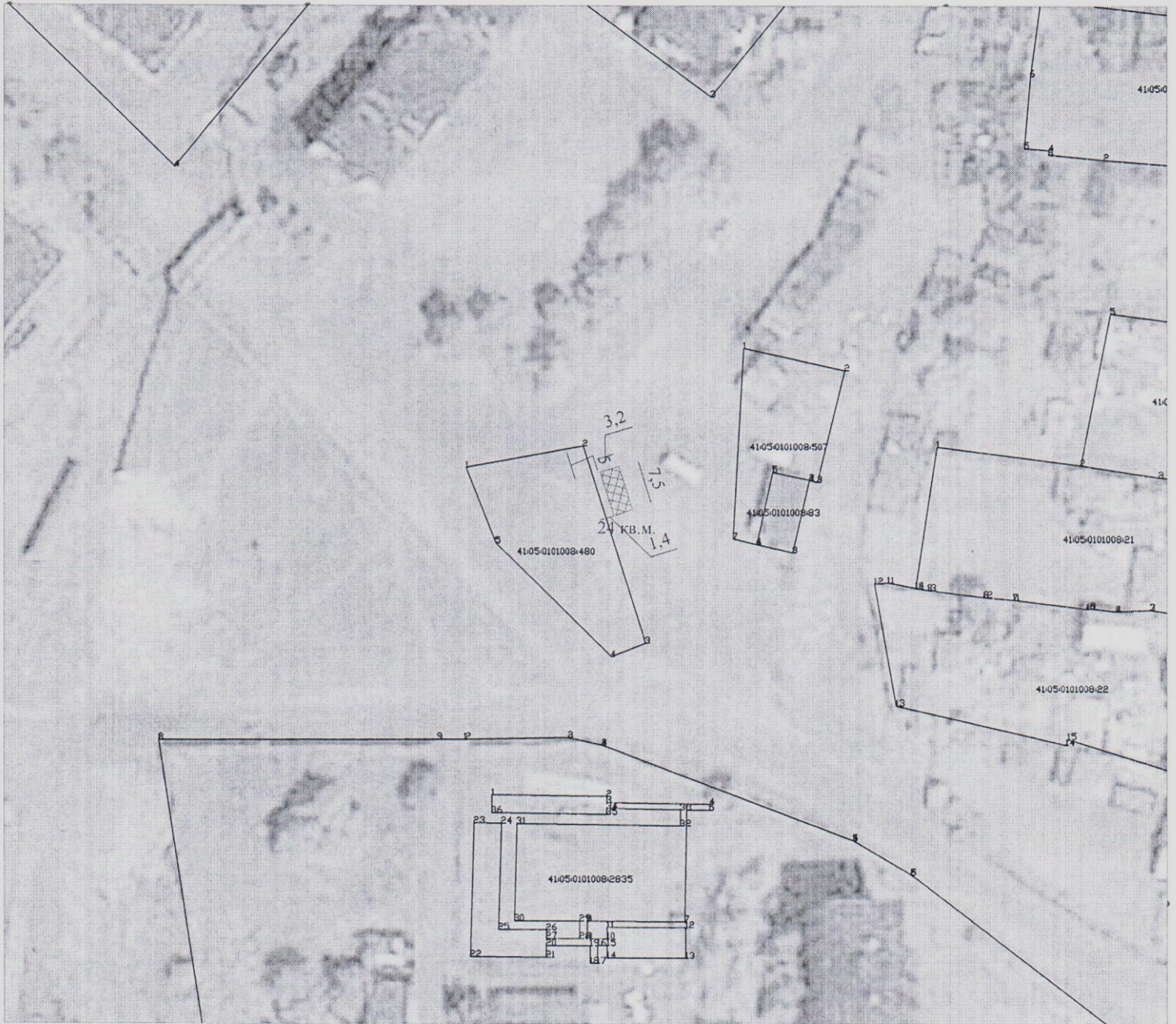
Руководитель Управления архитектуры и
градостроительства администрации Елизовского городского поселения

_____ О.Ю. Мороз " " 2016
М.П.

СОГЛАСОВАНО

Руководитель Управления финансов и экономического развития
администрации Елизовского городского поселения

_____ М.Г. Острога " " 2016
М.П.



Масштаб 1:1000

Условные обозначения:



_____ границы земельного участка по сведениям Государственного кадастрового учета
_____ место размещения временного (нестационарного) объекта

Примечание: Схема НЕ ЯВЛЯЕТСЯ разрешительным документом на торговлю.

До получения свидетельства о праве на размещение временного нестационарного объекта, согласовать паспорт
отделки фасадов в Управление архитектуры и градостроительства администрации Елизовского городского поселения.