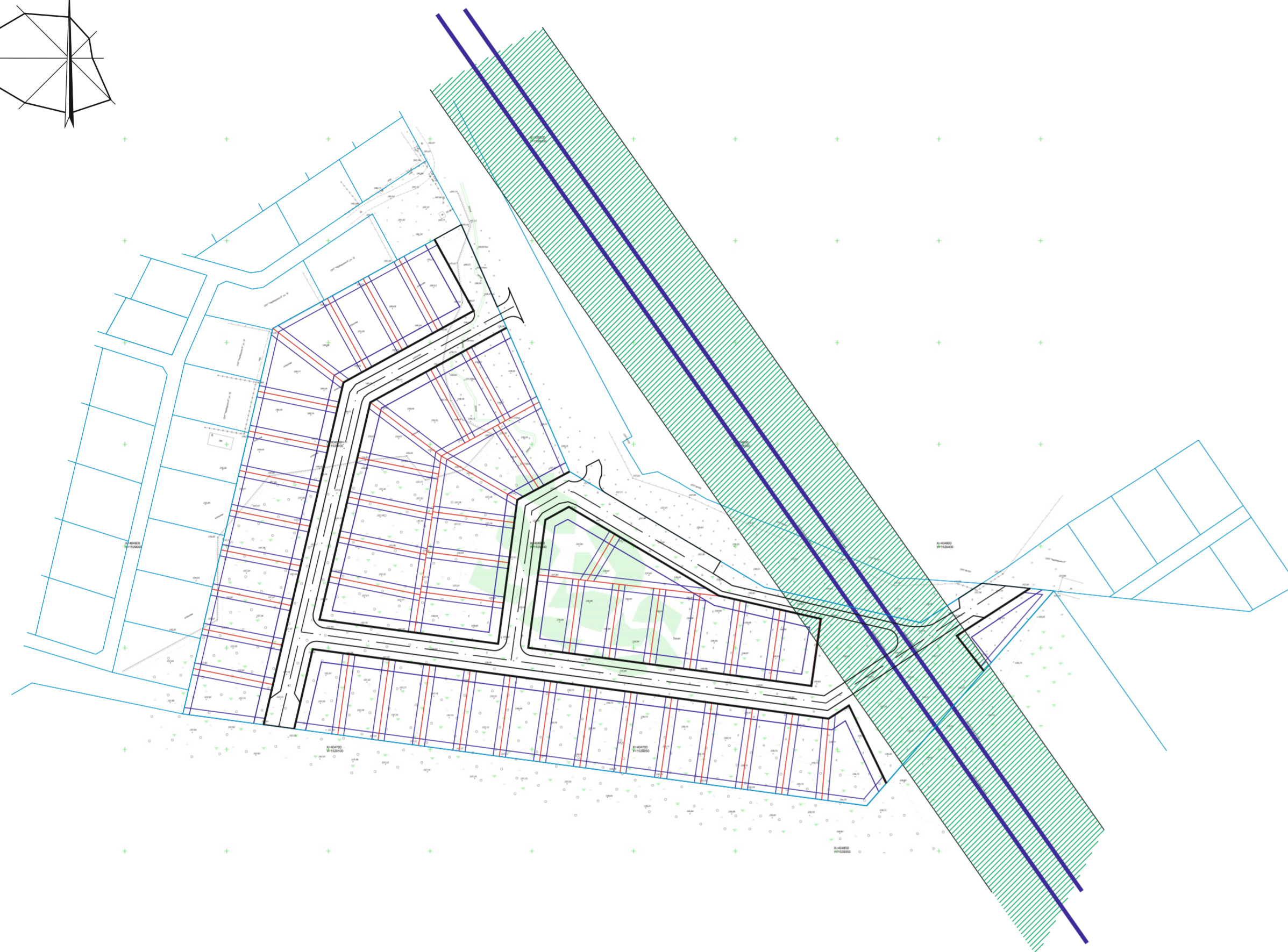
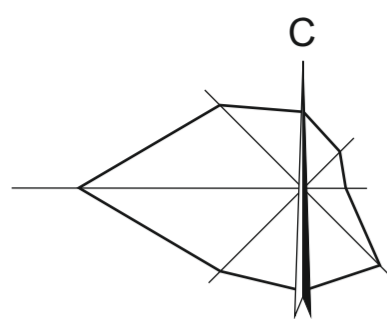







План границ зон с особыми условиями использования. М 1:2000



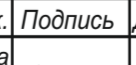
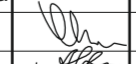
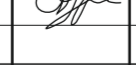
УСЛОВНЫЕ ОБОЗНАЧЕНИЯ:

-  Границы индивидуальных земельных участков
-  Существующая ВЛ - 110 кВт
-  Охранная зона ВЛ - 110 кВт
-  Проектируемое ответвление ВЛ - 10 кВт
-  Проектируемая ВЛ - 0,4 кВт

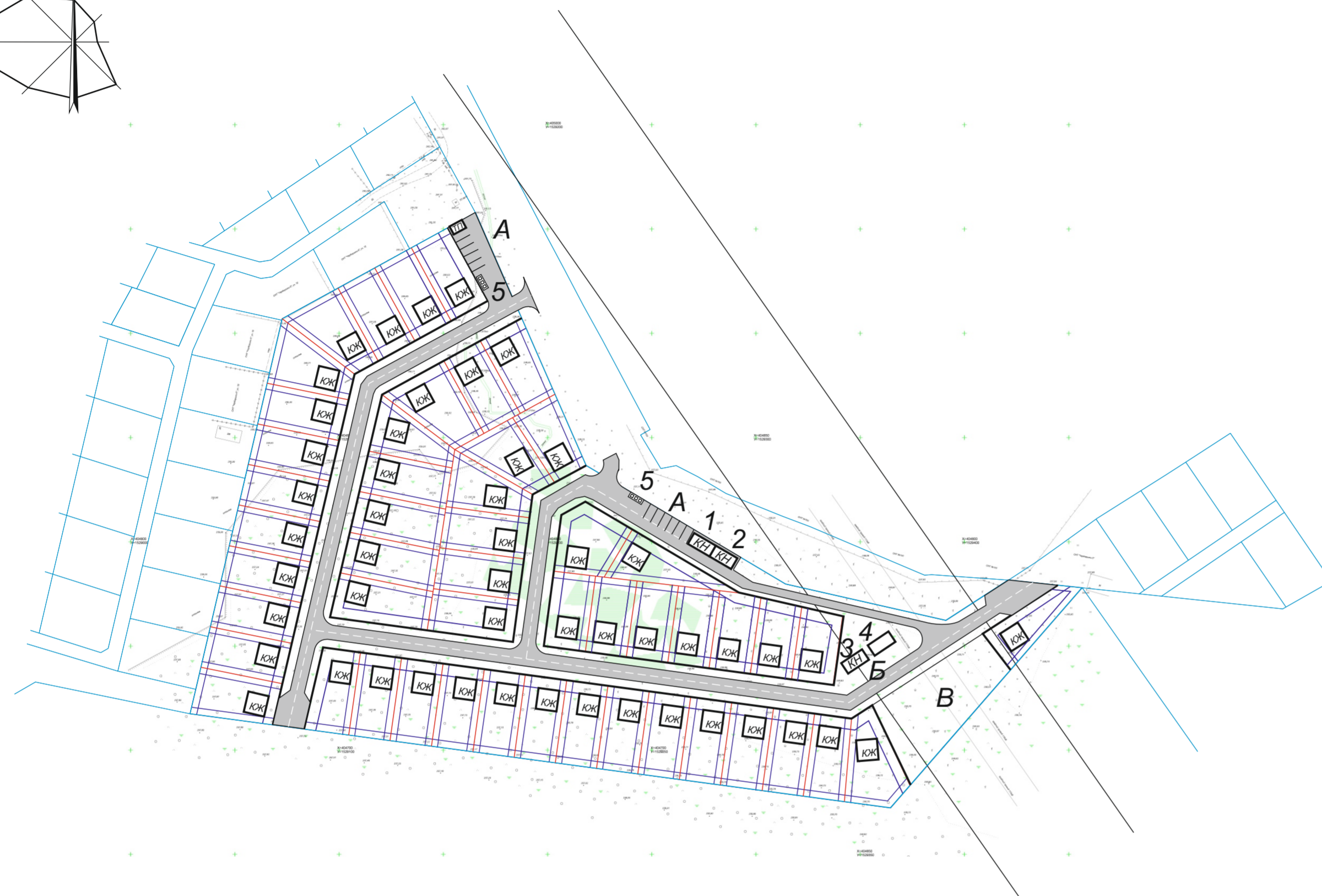
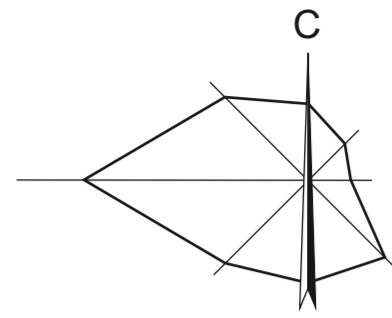
Взам. Инв. №

Подпись и дата

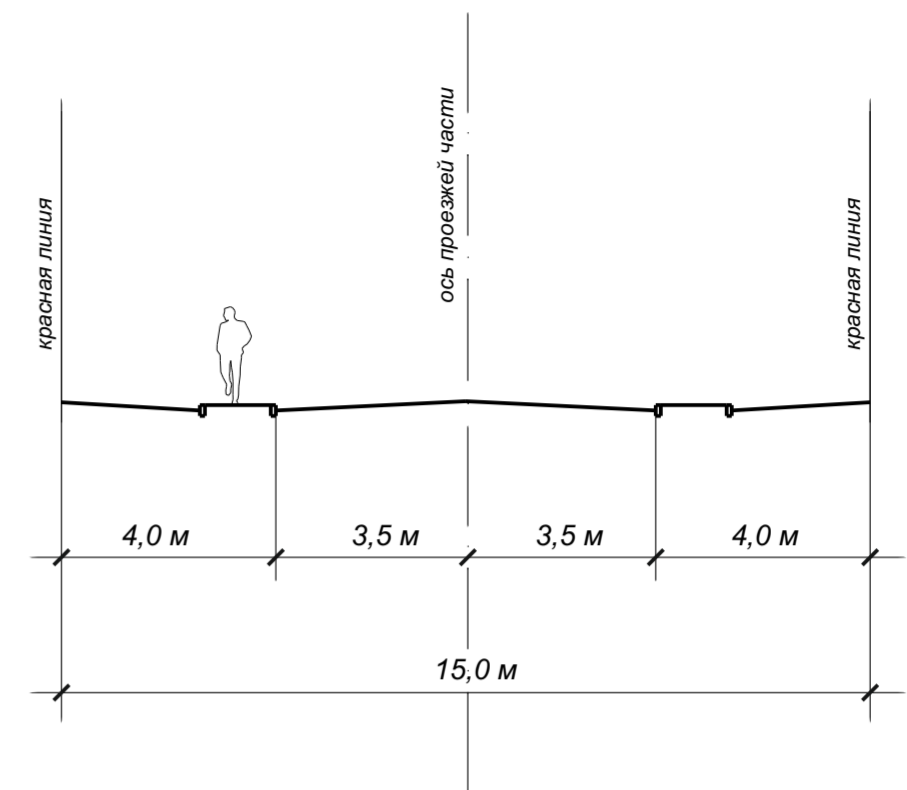
Инв. № Подл.

						2018-42-ПП.ГЧ			
						Проект планировки территории на земельном участке по адресу: Свердловская обл., ГО Верхняя Пышма, в районе Молебского болота.			
Изм.	Неуч.	Лист	Недок.	Подпись	Дата	Материалы по обоснованию проекта планировки территории.	Стадия	Лист	Листов
ГИП		Гизатуллина			11.18		П	2	
Проверил		Иванова			11.18				
Выполнил		Арестов			11.18				
						План границ зон с особыми условиями использования. М 1:2000			
						ООО "Русблок"			

План организации улично-дорожной сети. М 1:2000



ПОПЕРЕЧНЫЙ ПРОФИЛЬ УЛИЦЫ



ВЕДОМОСТЬ ЗДАНИЙ И СООРУЖЕНИЙ

№ п/п	Обозначение и наименование	Этажность	Площадь, кв.м.		Строительный объем, куб.м.
			Застройки	Общая	
Проектируемые здания и сооружения					
КЖ	Индивидуальный жилой дом.	2	150	250	
1	Магазин смешанной торговли	1	75	60	
2	Сторожка сторожа с правлением	1	75	60	
3	Здание для хранения мотопомп и противопожарного инвентаря	1	75	60	
4	Противопожарный резервуар 50 м3	---			
5	Контейнерная площадка для сбора ТБО.	---	2x6=12		
6	Трансформаторная подстанция 10/0,4 кВ.	---			
Проектируемые площадки					
А	Площадка для стоянки автомобилей	---	2x45=90		
Б	Площадка для установки пожарной техники	---	50		
В	Площадка для отдыха	---	2114		

УСЛОВНЫЕ ОБОЗНАЧЕНИЯ:

- Устанавливаемые красные линии
- Границы индивидуальных земельных участков
- Линии регулирования застройки
- Проезжая часть улицы
- Жилой дачный дом

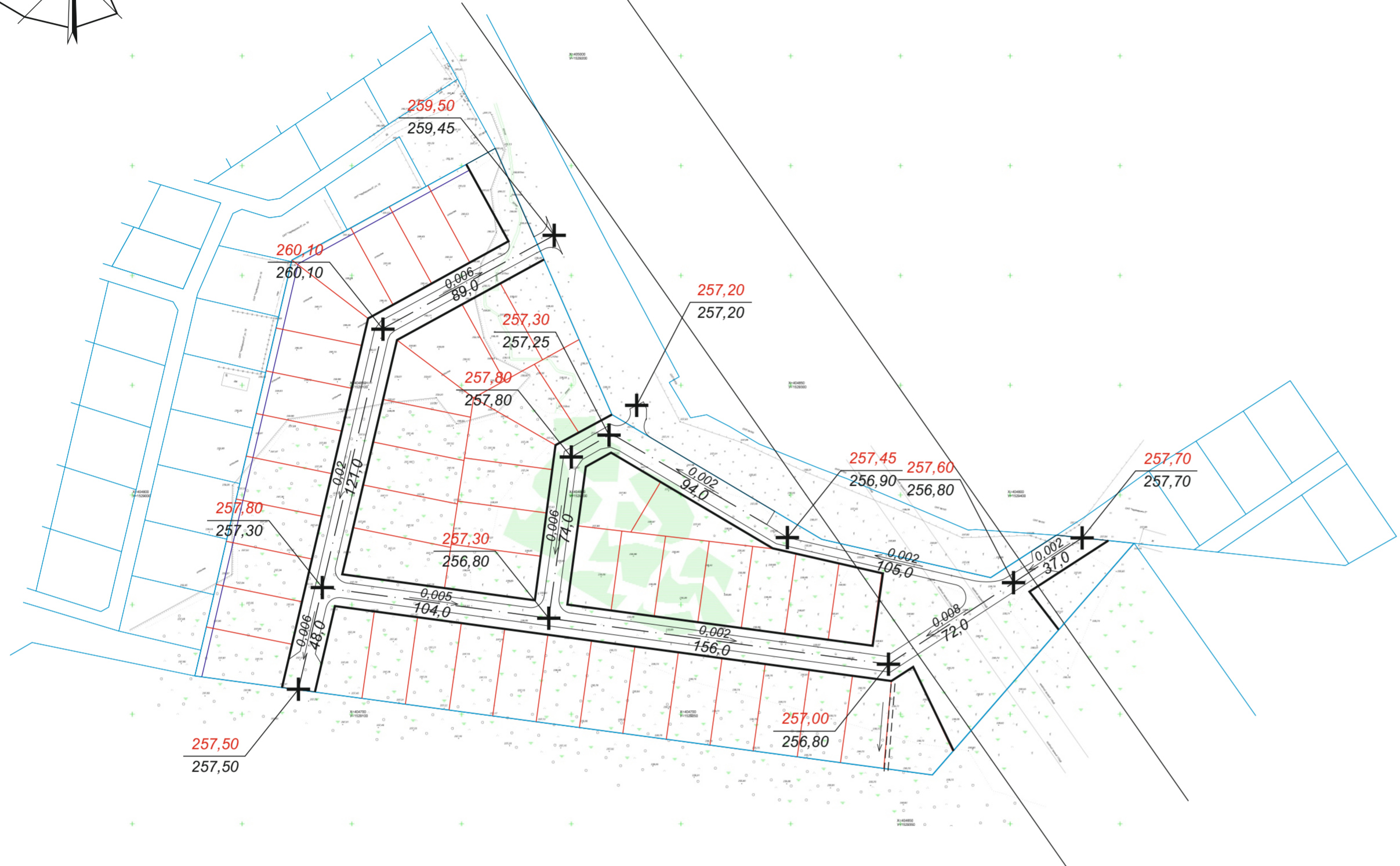
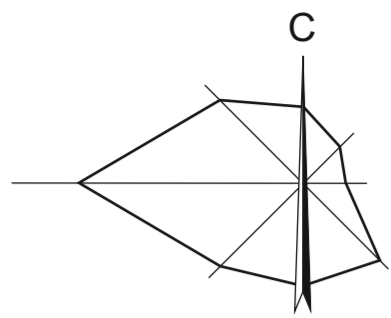
Взам. Инв. №

Подпись и дата

Инв. № Подл.

2018-42-ПП.ГЧ							
Проект планировки территории на земельном участке по адресу: Свердловская обл., ГО Верхняя Пышма, в районе Молебского болота.							
Изм.	№уч.	Лист	№док.	Подпись	Дата		
ГИП		Гизатуллина			11.18		
Проверил		Иванова			11.18		
Выполнил		Арестов			11.18		
Материалы по обоснованию проекта планировки территории.					Стадия	Лист	Листов
План организации улично-дорожной сети. М 1:2000					П	3	
ООО "Русблок"							

Схема вертикальной планировки. М 1:2000



УСЛОВНЫЕ ОБОЗНАЧЕНИЯ:

Вертикальные отметки рельефа

- 255,72 Проектируемые
- 255,72 Существующие

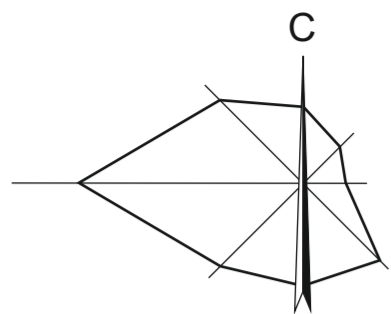
Характеристики уклона

- 0,05 Значение
- ← 28,0 Направление
- 28,0 Расстояние

Изм. № Подп. Подпись и дата Взам. Инв. №

						2018-42-ПП.ГЧ			
						Проект планировки территории на земельном участке по адресу: Свердловская обл., ГО Верхняя Пышма, в районе Молебского болота.			
Изм.	№уч.	Лист	№док.	Подпись	Дата	Материалы по обоснованию проекта планировки территории.	Стадия	Лист	Листов
ГИП		Гизатуллина			11.18		П	4	
Проверил		Иванова			11.18				
Выполнил		Арестов			11.18				
						Схема вертикальной планировки. М 1:2000	ООО "Русблок"		

План размещения объектов инженерной инфраструктуры. М 1:2000



УСЛОВНЫЕ ОБОЗНАЧЕНИЯ:

- Границы индивидуальных земельных участков
- Существующая ВЛ - 110 кВт
- Охранная зона ВЛ - 110 кВт
- W— Проектируемая ВЛ - 0,4 кВт

ВЕДОМОСТЬ ЗДАНИЙ И СООРУЖЕНИЙ

№ п/п	Обозначение и наименование	Этажность	Площадь, кв.м.		Строительный объем, куб.м.
			Застройки	Общая	
Проектируемые здания и сооружения					
КЖ	Индивидуальный жилой дом.	2	150	250	
1	Магазин смешанной торговли	1	75	60	
2	Сторожка сторожа с правлением	1	75	60	
3	Здание для хранения мотопомп и противопожарного инвентаря	1	75	60	
4	Противопожарный резервуар 50 м ³	---			
5	Контейнерная площадка для сбора ТБО.	---	2x6=12		
6	Трансформаторная подстанция 10/0,4 кВ.	---			
Проектируемые площадки					
А	Площадка для стоянки автомобилей	---	2x45=90		
Б	Площадка для установки пожарной техники	---	50		
В	Площадка для отдыха	---	2114		

Взам. Инв. №

Подпись и дата

Инв. № Подл.

2018-42-ПП.ГЧ							
Проект планировки территории на земельном участке по адресу: Свердловская обл., ГО Верхняя Пышма, в районе Молебского болота.							
Изм.	Неуч.	Лист	№ док.	Подпись	Дата		
ГИП		Гизатуллина			11.18		
Проверил		Иванова			11.18		
Выполнил		Арестов			11.18		
Материалы по обоснованию проекта планировки территории.					Стадия	Лист	Листов
					П	5	
План размещения объектов инженерной инфраструктуры. М 1:2000					ООО "Русблок"		